

**VÝKAZ DOSAVADNÍHO A NOVÉHO STAVU ÚDAJŮ KATASTRU NEMOVITOSTÍ**

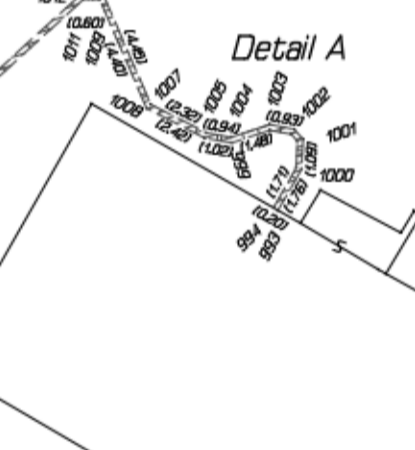
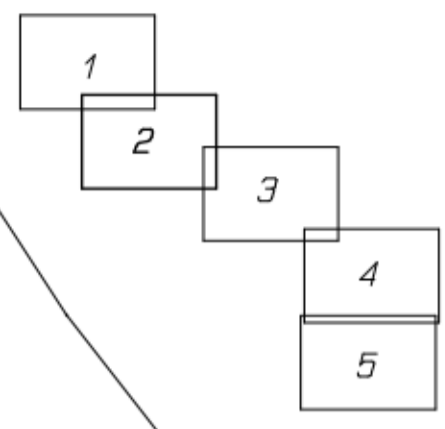
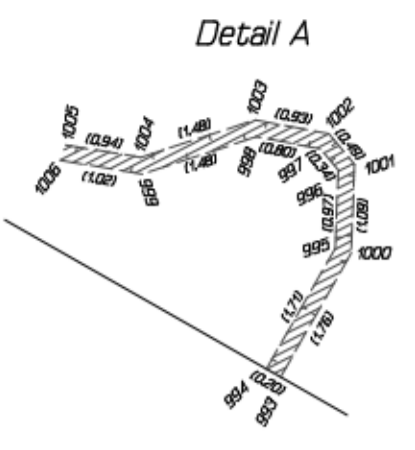
Dosavadní stav			Nový stav												
Označení pozemku parc. číslem	Výměra parcely		Druh pozemku Způsob využití	Označení pozemku parc. číslem	Výměra parcely		Druh pozemku Způsob využití	Typ stavby Způsob využití	Způsob určení výměr	Porovnání se stavem evidence právních vztahů					
	ha	m <sup>2</sup>			ha	m <sup>2</sup>				Díl přechází z pozemku označeného v katastru nemovitostí	dřívější poz. evidenci	Číslo listu vlastnictví	Výměra dílu		Označení dílu
		ha	m <sup>2</sup>			ha	m <sup>2</sup>			ha	m <sup>2</sup>				
450/104										450/104		4906			
450/111										450/111		13			
459/2										459/2		13			
487/5										487/5		5603			
488										488		13			
558/1										558/1		6276			
559										559		4906			
561/5										561/5		4906			
561/6										561/6		4906			
561/8										561/8		4906			
561/9										561/9		4906			
561/10										561/10		4906			
561/11										561/11		4906			
1386										1386		6114			

Oprávněný: dle listin

Druh věcného břemene: dle listin

<p><b>GEOMETRICKÝ PLÁN pro</b> vymezení rozsahu věcného břemene k části pozemku</p>	<p align="center"><b>Geometrický plán ověřil úředně oprávněný zeměměřický inženýr:</b></p>	<p align="center"><b>Stejnopis ověřil úředně oprávněný zeměměřický inženýr:</b></p>
	<p>Jméno, příjmení: [redacted]</p>	<p>Jméno, příjmení:</p>
	<p>Číslo položky seznamu úředně oprávněných zeměměřických inženýrů: 1396/1995</p>	<p>Číslo položky seznamu úředně oprávněných zeměměřických inženýrů:</p>
	<p>Dne: 17. června 2022      Číslo: 167/2022</p>	<p>Dne:      Číslo:</p>
	<p>Náležitosti a přesnosti odpovídá právním předpisům.</p>	<p>Tento stejnopis odpovídá geometrickému plánu v elektronické podobě uloženému v dokumentaci katastrálního úřadu.</p>
<p>Vyhotovitel: LYGED s.r.o., IČ: 05515238 Nám.Svatopl. Čecha 1, Ostrava www.lyged.cz, Email: [redacted]</p>	<p><b>Katastrální úřad souhlasí s očišlováním parcel.</b></p>	<p><b>Ověření stejnopisu geometrického plánu v listinné podobě.</b></p>
<p>Číslo plánu: 1275-125/2022</p>		
<p>Okres: Frýdek-Místek</p>		
<p>Obec: Třinec</p>		
<p>Kat. území: Dolní Lištná</p>		
<p>Mapový list: Jablunkov 7-0/41,42,43,44</p>		
<p>Dosavadním vlastníkům pozemků byla poskytnuta možnost seznámit se v terénu s průběhem navrhovaných nových hranic, které byly označeny předepsaným způsobem:</p> <p align="center">-----</p>		







- 1
- 2
- 3
- 4
- 5

449/1

449/21

449/2

449/11

556/1

558/1

558/6

558/5

558/2

1390

1389

558/1

1391

1392

487/3

487/5

483/B

483/2

483/1

484

489

561/8

1367

1364

1363

1361

561/5

498/2

561/12

561/5

561/6

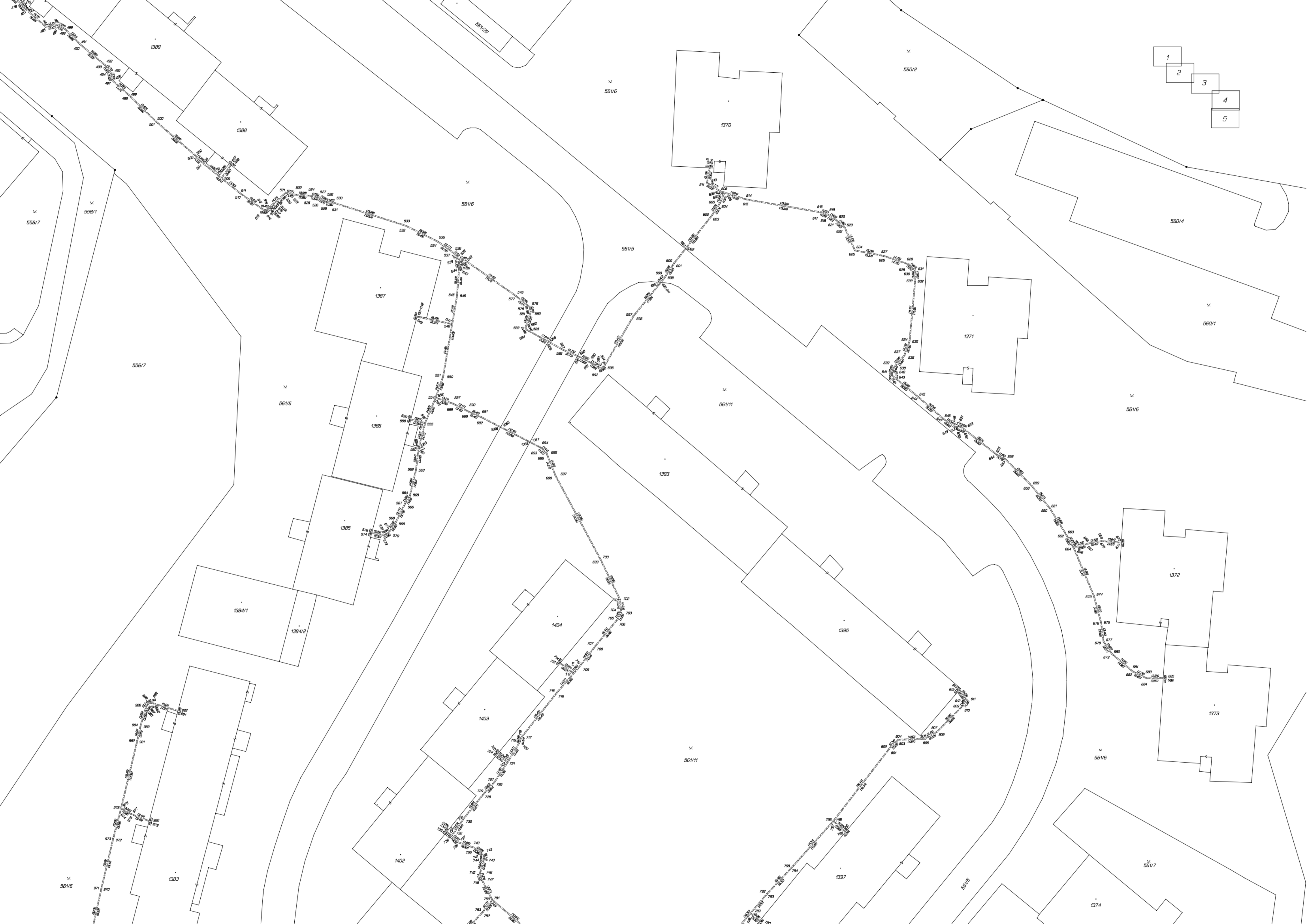
561/5

561/13

561/3

561/1





- 1
- 2
- 3
- 4
- 5

1389

1388

1387

1386

1385

1384/1

1384/2

1404

1403

1402

561/5

561/6

561/11

560/2

560/4

560/1

561/6

1372

1373

1370

1371

1393

1395

1393

1374

561/11

561/6

561/7

1397

561/5

561/6

556/7

558/1

556/7

561/29

561/6

560/2

1

2

3

4

5



