

**MON
NOM
STUDIO**

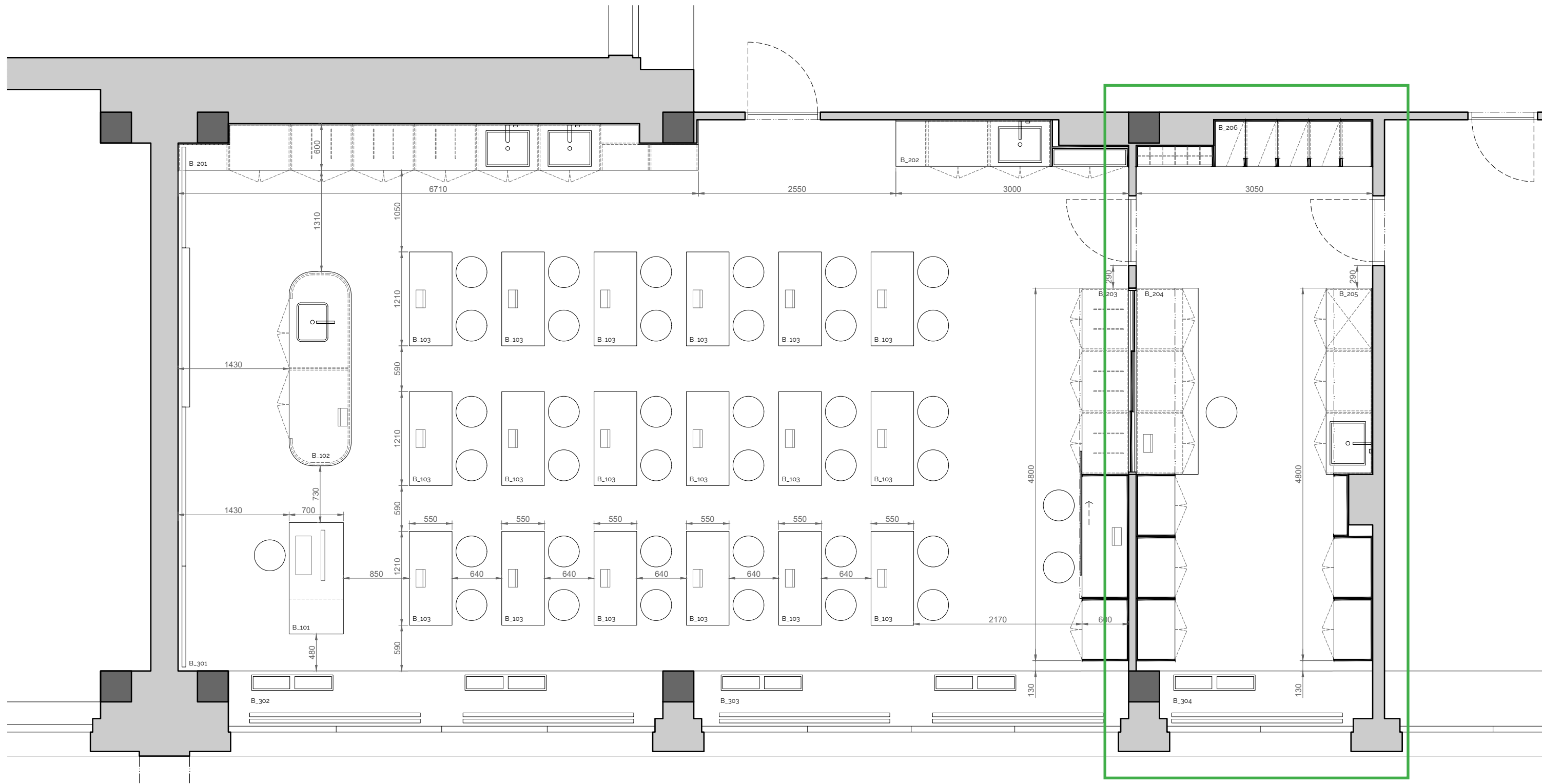
GYBY
GYMNÁZIUM BRNO-BYSTRC

B.2

NÁVRH INTERIÉRU PŘÍPRAVNA BIOLOGIE V 3 NP

GYBY GYMNÁZIUM BRNO-BYSTRC - KONCEPT INTERIÉRU

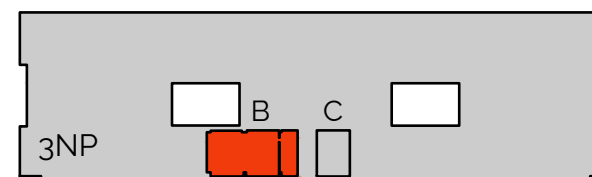
STUDIE 05/2022



Důležité poznámky:

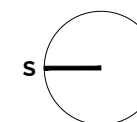
- Před výrobou musí být měření potvrzeno na místě!!
- Uvedené materiály a kování jsou specifikovány jako požadovaný standard.
- Případné úpravy návrhu je nutné dohodnout s investorem a architektem.
- KORPUS: laminovaná dřevotřísková deska (LTD) tl. 18 mm - dekor podle specifikace.
- ZÁDA: laminovaná dřevotřísková deska (LTD) tl. 18 mm - dekor podle specifikace.
- DŘEVĚNÁ POLICE: laminovaná dřevotřísková deska (LTD) tl. 18 mm - dekor podle specifikace. Javor přední hrana ABS o,5mm - dekor dtto LTD, ostatní hrany bez olepení. Police stavitelné, rozteč na šanony.
- DŘEVĚNÉ DVEŘE: laminovaná dřevotřísková deska (LTD) tl. 18 mm - dekor podle specifikace. Javor hrany ABS 2mm - dekor dtto LTD. Úchytka: L, eloxovaný hliník, délka 116mm. Dveřní závěs: panty s integrovaným tlumením. Zámek.
- SKLENĚNÁ POLICE: Tvrzené sklo, tl. 8mm, nosnost 15 kg. Police stavitelné, rozteč na šanony.
- SKLENĚNÉ DVEŘE: Tvrzené sklo, tl. 6mm. Úchytka: L, úchytka skleněných dveří 4-6, pochromovaná, ŠxVxH (mm) 40x23x9,5, ocel. Dveřní závěs: panty s integrovaným tlumením, oválná kryta misky nikl mat.
- KOVOVÁ KONSTRUKCE: rozměry dle provedení. Nátěr podle specifikací. V elektrifikovaném nábytku velikost pro elektroinstalaci.
- SOKL: Sokl pokoje a nástěnný nábytek budou v uvedené barvě, voděodolné, výška 50mm.

SCHÉMA



GYBY
GYMNÁZIUM BRNO-BYSTRC

PARÉ



+0.00 = +300.00 mnm

DOKUMENTACE INTERIERU GYM. BYSTRC

MON NOM STUDIO

Dipl. Arch. Adriano Ferrer Escayola ČKA 75 / R

Renneská třída 395/15 Štýřice 639 00 Brno

IČ: 88395472 / DIČ: CZ8207242582

MÍSTO STAVBY Vejrostova 1143/2, 635 00 Brno

STAVEBNÍK Gymnázium Brno-Bystrc, příspěvková organizace

B.2 - Návrh interiéru příprava Biologie v 3 NP

NS - Nový Stav - PŮDORYS 1 / 50

DATUM 05 / 2022

KÓD 2202 GBY / INT / AS / B-NS01

PROJEKT FÁZE ČÁST Č. VÝKRESU



SCHÉMA

PARÉ

DOKUMENTACE INTERIERU GYM. BYSTRC

MON NOM STUDIO

Dipl. Arch. Adriano Ferrer Escayola ČKA 75 / R

Renneská třída 395/15 Štýřice 639 00 Brno

IČ: 88395472 / DIČ: CZ8207242582

MÍSTO STAVBY Vejrostova 1143/2, 635 00 Brno

STAVEBNÍK Gymnázium Brno-Bystrc, příspěvková organizace

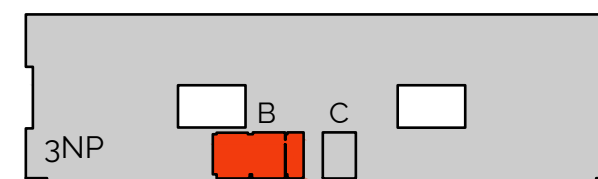
B.2 - Návrh interiéru příprava Biologie v 3 NP

NS - Nový Stav - AXONOMETRIE

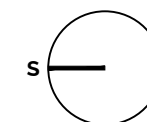
DATUM 05 / 2022

KÓD 2202 GBY / INT / AS / B-NS06

PROJEKT FÁZE ČÁST Č. VÝKRESU



GYBY
GYMNÁZIUM BRNO-BYSTRC



+0.00 = +300.00 mnm



01 _ Kivi zelená
NCS S3050-G40Y



03 _ Kovový dekor šedý odstín
NCS S 2005-R80B



05 _ Dřevěný dekor Hickory přírodní



07 _ Kovový dekor Ocel Tmavá



02 _ Dekor Kivi zelená
NCS S3050-G40Y



02 _ Dekor Světle šedá
NCS S2000-N



06 _ Dřevěný dekor Hickory přírodní



08 _ Vinylová podlaha šedý odstín
NCS S 4000-n



SCHÉMA

PARÉ

DOKUMENTACE INTERIERU GYM. BYSTRC

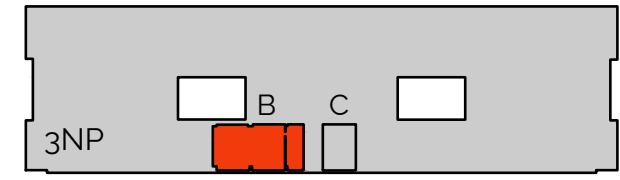
MON NOM STUDIO
 Dipl. Arch. Adriano Ferrer Escayola ČKA 75 / R
 Renneská třída 395/15 Štýřice 639 00 Brno
 IČ : 88395472 / DIČ : CZ8207242582

MÍSTO STAVBY Vejrostova 1143/2, 635 00 Brno
 STAVEBNÍK Gymnázium Brno-Bystrc, příspěvková organizace

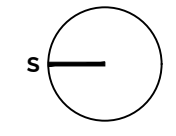
B.2 - Návrh interiéru příprava Biologie v 3 NP
 NS - Nový Stav - AXONOMETRIE

DATUM 05 / 2022
 KÓD 2202 GBY / INT / AS / B-NS07
 PROJEKT FÁZE ČÁST Č. VÝKRESU

- 01 Kivi zelená
NCS S3050-G40Y
- 02 Dekor Kivi zelená
NCS S3050-G40Y
- 03 Kovový dekor šedý odstín
NCS S 2005-R80B
- 04 Dekor Světle šedá
NCS S2000-N
- 05 Dřevěný dekor Hickory přírodní
- 06 Dřevěný dekor Hickory přírodní
- 07 Kovový dekor Ocel Tmavá
- 08 Vinylová podlaha šedý odstín
NCS S 4000-n



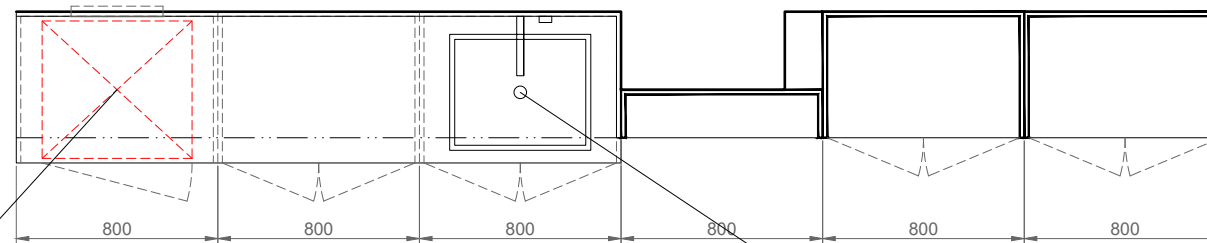
GYBY
 GYMNAZIUM BRNO-BYSTRC



+0.00 = +300.00 mm

B_205

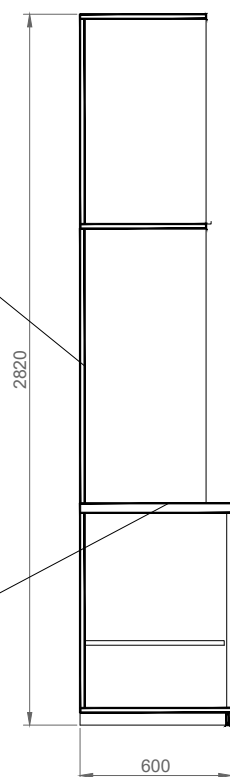
Chladnička
Šířka vest. otvoru min. 600 mm
Výška vest. otvoru min. 820 mm
Hloubka vest. otvoru min. 550 mm
Větrání dle specifikace výrobce



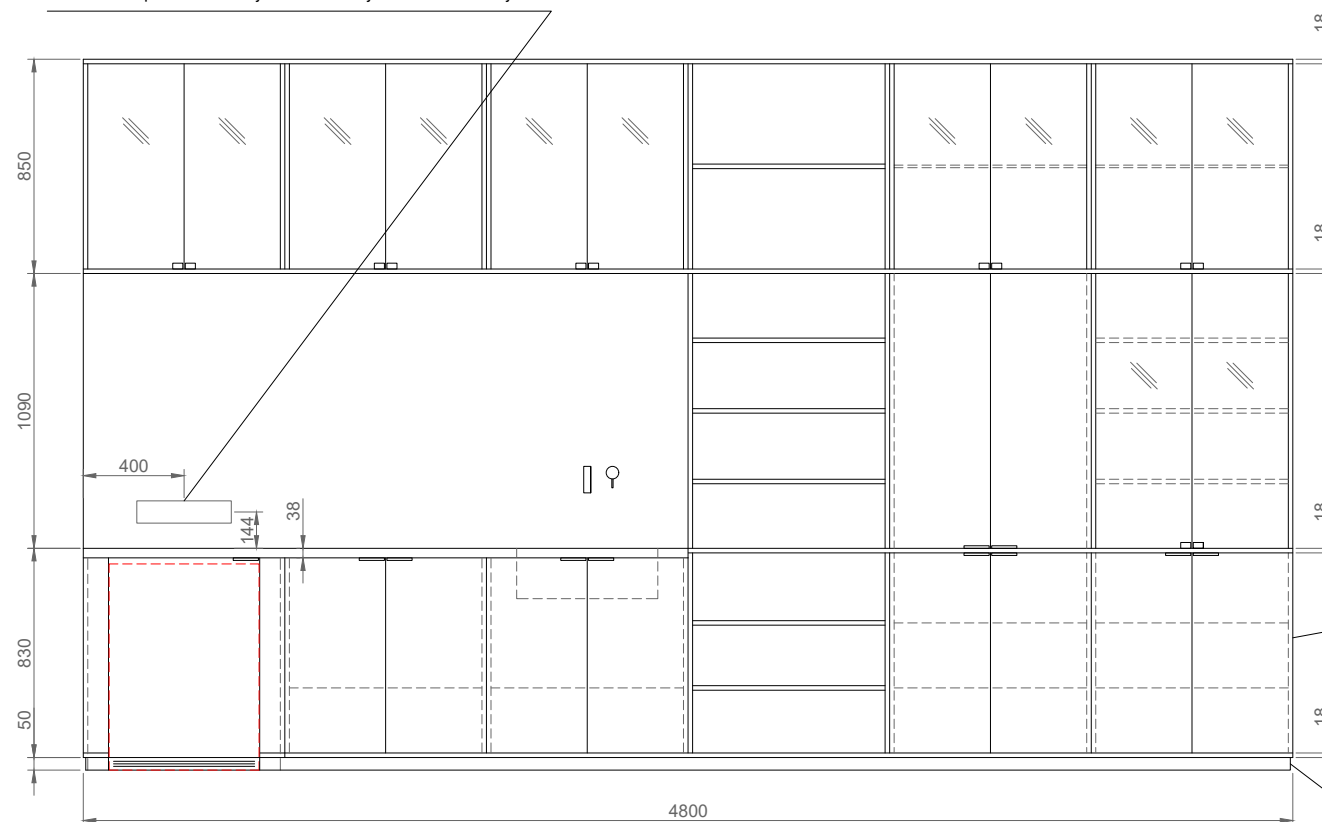
Vestavný dřez, nerezavějící ocel, 54x44 cm
Dřezová baterie, chrom.

Zásuvky umístěné v zástěně, ip 44, kouřové šedé
Rámeček pětinasobný vodorovný kouřové šedý

KORPUS: LTD tl. 18mm. Dekor s matnou povrchovou strukturou s nízkým stupněm lesku cca 7 stupňů.
Testování odolnosti proti poškrábání podle EN 438 stupeň 3.
Barva Kiwi zelená NCS S3050-G40Y



PRACOVNÍ DESKA: LTD tl. 38mm.
Dekor vysoce kvalitní matný povrch, který navozuje dojem studeného ocelového plechu. Vrstva laku vytvrzena pomocí elektronových paprsků.
Testování odolnosti proti poškrábání podle EN 438 stupeň 3.
Textura a barva Ocel Tmavá



KORPUS: LTD tl. 18mm.
Dekor s matnou povrchovou strukturou s nízkým stupněm lesku cca 7 stupňů.
Testování odolnosti proti poškrábání podle EN 438 stupeň 3.
Barva Světle šedá NCS S2000-N

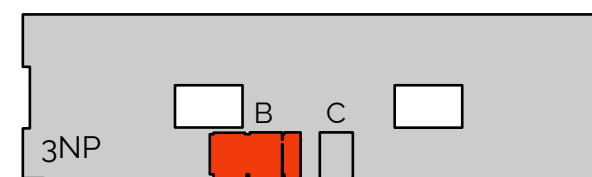
SOKL: LTD tl. 18mm. Dekor s matnou povrchovou strukturou s nízkým stupněm lesku cca 7 stupňů.
Testování odolnosti proti poškrábání podle EN 438 stupeň 3.
Barva Kiwi zelená NCS S3050-G40Y

Důležité poznámky:

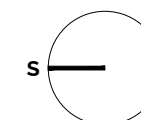
- Před výrobou musí být měření potvrzeno na místě!!
- Uvedené materiály a kování jsou specifikovány jako požadovaný standard.
- Případné úpravy návrhu je nutné dohodnout s investorem a architektem.
- KORPUS: laminovaná dřevotřísková deska (LTD) tl. 18 mm - dekor podle specifikace.
- ZÁDA: laminovaná dřevotřísková deska (LTD) tl. 18 mm - dekor podle specifikace.
- DŘEVĚNÁ POLICE: laminovaná dřevotřísková deska (LTD) tl. 18 mm - dekor podle specifikace. Javor přední hrana ABS 0,5mm - dekor dtto LTD, ostatní hrany bez olepení. Police stavitelné, rozteč na šanony.
- DŘEVĚNÉ DVEŘE: laminovaná dřevotřísková deska (LTD) tl. 18 mm - dekor podle specifikace. Javor hrany ABS 2mm - dekor dtto LTD. Úchytka: L, eloxovaný hliník, délka 116mm. Dveřní závěs: panty s integrovaným tlumením. Zámek.
- SKLENĚNÁ POLICE: Tvrzené sklo, tl. 8mm, nosnost 15 kg. Police stavitelné, rozteč na šanony.
- SKLENĚNÉ DVEŘE: Tvrzené sklo, tl. 6mm. Úchytka: L, úchytka skleněných dveří 4-6, pochromovaná, ŠxVxH (mm) 40x23x9,5, ocel. Dveřní závěs: panty s integrovaným tlumením, oválná kryta misky nikl mat.
- KOVOVÁ KONSTRUKCE: rozměry dle provedení. Nátěr podle specifikací. V elektrifikovaném nábytku velikost pro elektroinstalaci.
- SOKL: Sokl pokoje a nástěnný nábytek budou v uvedené barvě, voděodolné, výška 50mm.

SCHÉMA

PARÉ



GYBY
GYMNÁZIUM BRNO-BYSTRC



+0.00 = +300.00 mnm

DOKUMENTACE INTERIERU GYM. BYSTRC

MON NOM STUDIO

Dipl. Arch. Adriano Ferrer Escayola ČKA 75 / R

Renneská třída 395/15 Štýřice 639 00 Brno

IČ: 88395472 / DIČ: CZ8207242582

MÍSTO STAVBY Vejrostova 1143/2, 635 00 Brno

STAVEBNÍK Gymnázium Brno-Bystrc, příspěvková organizace

B.2 - Návrh interiéru přípravná Biologie v 3 NP

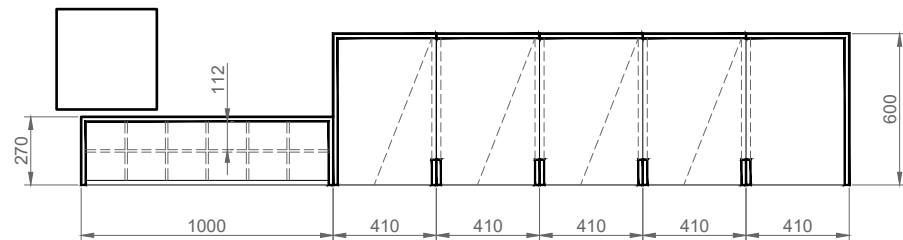
NS - Nový Stav - B_205 1/30

DATUM 05 / 2022

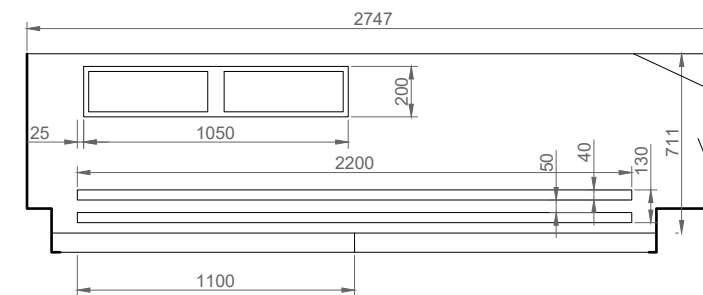
KÓD 2202 GBY / INT / AS / B-NS13

PROJEKT FÁZE ČÁST Č. VÝKRESU

B_206

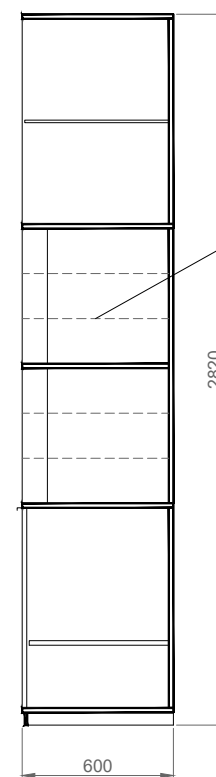


B_304



PŘEDNÍ: LTD tl. 18mm. Dekor s matnou povrchovou strukturou s nízkým stupněm lesku cca 7 stupňů.
Testování odolnosti proti poškrábání podle EN 438 stupeň 3.
Barva Kiwi zelená NCS S3050-G40Y

KORPUS: LTD tl. 18mm.
Dekor s matnou povrchovou strukturou s nízkým stupněm lesku cca 7 stupňů.
Testování odolnosti proti poškrábání podle EN 438 stupeň 3.
Barva Světle šedá NCS S2000-N

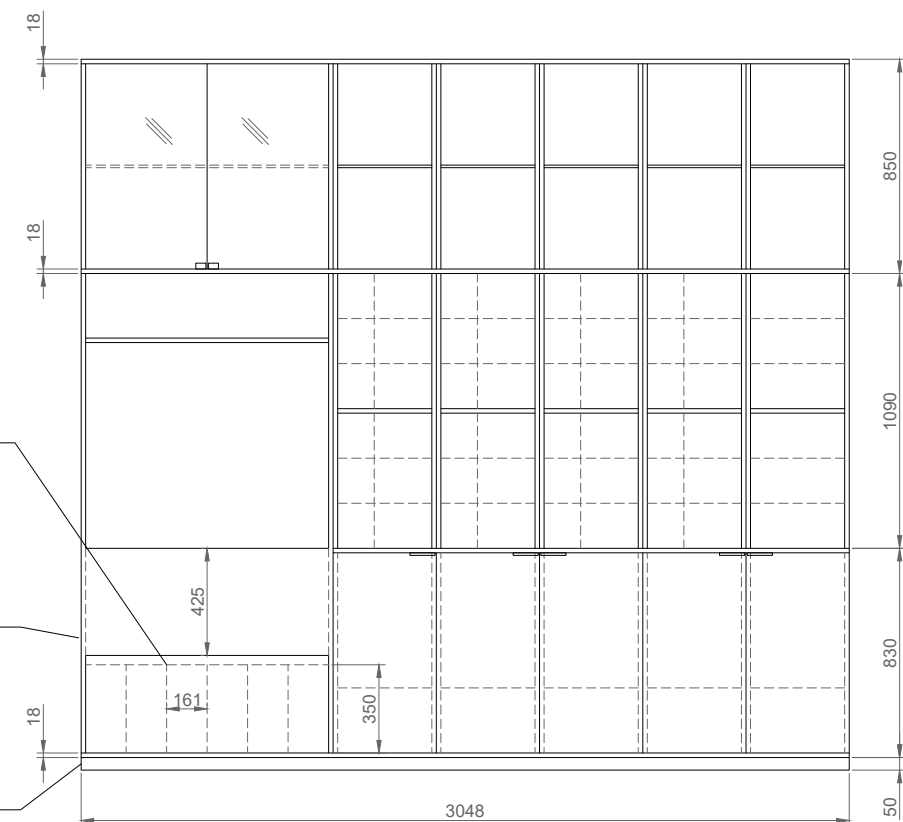


Mříž pro uspořádání rolí
LTD tl. 18 mm.
Dekor dekorační papír impregnovaný melaminovou pryskyřicí.
Testování odolnosti proti poškrábání podle EN 438 stupeň 3.
Textura a barva: Hickory přírodní.

Mříž pro uspořádání rolí
LTD tl. 18 mm.
Dekor dekorační papír impregnovaný melaminovou pryskyřicí.
Testování odolnosti proti poškrábání podle EN 438 stupeň 3.
Textura a barva: Hickory přírodní.

KORPUS: LTD tl. 18mm.
Dekor s matnou povrchovou strukturou s nízkým stupněm lesku cca 7 stupňů.
Testování odolnosti proti poškrábání podle EN 438 stupeň 3.
Barva Světle šedá NCS S2000-N

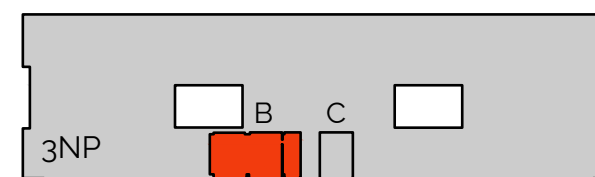
SOKL: LTD tl. 18mm. Dekor s matnou povrchovou strukturou s nízkým stupněm lesku cca 7 stupňů.
Testování odolnosti proti poškrábání podle EN 438 stupeň 3.
Barva Kiwi zelená NCS S3050-G40Y



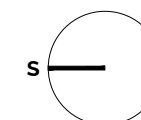
Důležité poznámky:

- Před výrobou musí být měření potvrzeno na místě!!
- Uvedené materiály a kování jsou specifikovány jako požadovaný standard.
- Případné úpravy návrhu je nutné dohodnout s investorem a architektem.
- KORPUS: laminovaná dřevotřísková deska (LTD) tl. 18 mm - dekor podle specifikace.
- ZÁDA: laminovaná dřevotřísková deska (LTD) tl. 18 mm - dekor podle specifikace.
- DŘEVĚNÁ POLICE: laminovaná dřevotřísková deska (LTD) tl. 18 mm - dekor podle specifikace. Javor přední hrana ABS 0,5mm - dekor dtto LTD, ostatní hrany bez olepení. Police stavitelné, rozteč na šanony.
- DŘEVĚNÉ DVEŘE: laminovaná dřevotřísková deska (LTD) tl. 18 mm - dekor podle specifikace. Javor hrany ABS 2mm - dekor dtto LTD. Úchytky: L, eloxovaný hliník, délka 116mm. Dveřní závěs: panty s integrovaným tlumením. Zámek.
- SKLENĚNÁ POLICE: Tvrzené sklo, tl. 8mm, nosnost 15 kg. Police stavitelné, rozteč na šanony.
- SKLENĚNÉ DVEŘE: Tvrzené sklo, tl. 6mm. Úchytky: L, úchytky skleněných dveří 4-6, pochromovaná, ŠxVxH (mm) 40x23x9,5, ocel. Dveřní závěs: panty s integrovaným tlumením, oválná kryta misky nikl mat.
- KOVOVÁ KONSTRUKCE: rozměry dle provedení. Nátěr podle specifikací. V elektrifikovaném nábytku velikost pro elektroinstalaci.
- SOKL: Sokl pokoje a nástěnný nábytek budou v uvedené barvě, voděodolné, výška 50mm.

SCHÉMA



PARÉ



±0.00 = +300.00 mnm

GYBY
GYMNÁZIUM BRNO-BYSTRC

DOKUMENTACE INTERIERU GYM. BYSTRC

MON NOM STUDIO

Dipl. Arch. Adriano Ferrer Escayola ČKA 75 / R

Reneská třída 395/15 Štýřice 639 00 Brno

IČ: 88395472 / DIČ: CZ8207242582

MÍSTO STAVBY Vejrostova 1143/2, 635 00 Brno

STAVEBNÍK Gymnázium Brno-Bystrc, příspěvková organizace

B.2 - Návrh interiéru příprava Biologie v 3 NP

NS - Nový Stav - B_206-304 1/30

DATUM 05 / 2022

KÓD 2202 GBY / INT / AS / B-NS14

PROJEKT FÁZE ČÁST Č. VÝKRESU