

KUPNÍ SMLOUVA

Na „ Dodání výpočetní techniky dle rámcové dohody MV-137721-107/VZ-2021“

dle zákona č. 89/2012 Sb., občanský zákoník, ve znění pozdějších předpisů (dále jen „OZ)

uzavřená níže uvedeného dne, měsíce a roku mezi smluvními stranami

YOUR SYSTEM, spol. s r.o.

se sídlem: Türkova 2319/5b, 149 00, Praha 4 Chodov

zastoupená: RNDr. Martinem Nehasilem

IČO: 00174939

DIČ: CZ00174939



zapsaná v obchodním rejstříku vedeném MS v Praze, oddíl C , vložka 72
(dále jen „prodávající“)

a

Česká republika – Krajské ředitelství policie hlavního města Prahy

se sídlem: Praha 4 (Nusle), Kongresová 1666/2, PSČ 140 00

kontaktní adresa: Česká republika - Krajské ředitelství policie hlavního města
Prahy, poštovní přihrádka 122, 110 01 Praha 1

IČO: 751 51 472

DIČ: CZ75151472

zastoupená: **plk. Ing. Pavlem Dombrovským**, náměstkem ředitele
Krajského ředitelství policie hl. m. Prahy pro ekonomiku

bankovní spojení:

číslo účtu:

Telefon:

e-mail:



(dále jen „kupující“)

I.

Úvodní ustanovení

Tato kupní smlouva (dále jen „smlouva“) byla smluvními stranami uzavřena na základě rámcové dohody na dodávky výpočetní techniky pro rok 2022 č. j. MV- 137721-107/VZ-2021 uzavřené dne 29. 04. 2022 (dále jen „rámcová dohoda“).

II.

Předmět smlouvy

1. Předmětem této smlouvy je dodávka výpočetní techniky (dále jen „VT“ nebo „zboží“) v množství a specifikaci dle Přílohy č. 1 smlouvy. Prodávající se zavazuje zboží dodat kupujícímu.
2. Kupující se zavazuje zboží převzít a zaplatit sjednanou cenu podle čl. III. smlouvy.

III.

Kupní cena

- | | |
|------------------------------|-------------------------|
| 1. Cena je stanovena ve výši | 5 913 300,00 Kč bez DPH |
| DPH 21 % | 1 241 793,00 Kč |
| CELKEM | 7 155 093,00 Kč s DPH |
- Slovy: sedmmiliónůjednostopadesátpěttisícdevadesát tři korun českých

2. Nabídnuté jednotkové ceny uvedené v příloze č. 1 této smlouvy jsou považovány za ceny nejvýše přípustné a nepřekročitelné, zahrnují poplatky za autorská práva, celní poplatky, ekologickou likvidaci včetně dalších nákladů souvisejících s dodávkou zboží v této smlouvě výslovně neuvedených.
3. Cena je cenou nejvýše přípustnou, kterou je možné změnit jen v případě změny sazby DPH.

IV.

Doba a místo plnění

Prodávající je povinen dodat zboží nejpozději do 30 kalendářních dnů ode dne nabytí účinnosti smlouvy.



E-mail: 

V.

Všeobecné dodací podmínky

1. Dodávka zboží bude považována za uskutečněnou jejím převzetím kupujícím a podpisem dodacího listu zástupci obou smluvních stran. Jedno vyhotovení dodacího listu zůstane kupujícímu a druhé vyhotovení bude předáno prodávajícímu.

2. Kupující nabývá vlastnické právo k dodanému zboží jeho převzetím a je oprávněn zboží používat. Přejed nebezpečí škody na zboží se řídí ustanoveními § 2121 a násl. OZ.

VI.

Dodací podmínky

1. Prodávající předloží jako součást dokumentace při dodávce zboží:
 - a) dodací list dodávky se seznamem výrobních čísel podle typů dodávaných zařízení,
 - b) seznam SW s přiřazením k jednotlivým zařízením dodávky, přesným názvem včetně verze, množstvím licencí, typem licenčního omezení (*například zda se jedná o jednotlivé nebo síťové licence, freeware, multilicence omezené i neomezené, v případě OEM, ke které VT*) a množstvím dodaných originálních instalačních médií, na kterých je dodáván.
2. Prodávající je povinen dodat se zbožím ke každému zařízení – samostatnému funkčnímu celku záruční list, veškerou dokumentaci včetně návodu k obsluze v českém jazyce, bez této dokumentace nelze zboží převzít.
3. Prodávající je povinen předat kupujícímu kompletní dokumentaci k dodávané VT a kupující je povinen tuto dokumentaci převzít.
4. Ostatní podmínky vztahující se k dodání zboží jsou uvedeny v rámcové dohodě.

VII.

Platební podmínky

1. Platby se budou uskutečňovat v Kč na základě faktury - daňového dokladu.
2. Prodávající uvede na faktuře celkovou cenu dodávky v Kč s DPH i bez DPH, s uvedením sazby DPH a jejím vyčíslením.
3. Prodávající na faktuře uvede jednotkové ceny v Kč bez DPH a s DPH s uvedením sazby DPH a jejím vyčíslením.
4. Faktury jsou splatné do 30 kalendářních dnů ode dne jejich prokazatelného doručení kupujícímu na adresu uvedenou v této smlouvě jako místo plnění / sídlo kupujícího:

**Krajské ředitelství policie hl. m. Prahy
oddělení MTZ OSM
P.O. BOX 122
110 01 Praha 1**

5. Faktura je považována za proplacenou okamžikem odepsání příslušné částky z účtu kupujícího.
6. Zboží je určeno výhradně a zcela pro výkon působností v oblasti veřejné správy, ve které se kupující nepovažuje za osobu povinnou k dani ve smyslu § 5 zákona č. 235/2004 Sb., o dani z přidané hodnoty, ve znění pozdějších předpisů (dále jen „zákon o dani z přidané hodnoty“), a proto nelze na

kupujícího aplikovat přenesenou daňovou povinnost podle ustanovení § 92a a násl. zákona o dani z přidané hodnoty.

7. Ostatní podmínky vztahující s k platbám za dodané zboží jsou uvedeny v rámcové dohodě.

VIII.

Záruka

1. Prodávající se zavazuje, poskytovat záruku na dodané zboží v délce 60 měsíců na PC, monitory a NTB a 24 měsíců na ostatní příslušenství.
2. Ostatní podmínky vztahující se k záruce jsou uvedeny v rámcové dohodě.

IX.

Vady

1. Prodávající je povinen dodat VT v množství a technické specifikaci dle přílohy č. 1 této smlouvy a při dodržení obchodních podmínek sjednaných v této smlouvě a v rámcové dohodě. Kupující je povinen dodané VT převzít a zaplatit kupní cenu.
2. Poruší-li prodávající povinnosti stanovené v bodu 1 tohoto článku, jedná se o vady plnění. Kupující je povinen reklamovat vady bezodkladně po jejich zjištění.
3. Zjistí-li kupující vady týkající se typu a technických parametrů dodané VT již při dodání, je oprávněn odmítnout jejich převzetí a od smlouvy odstoupit. Odstoupení od smlouvy kupující bezodkladně písemně oznámí prodávajícímu.
4. Vady, které kupující zjistí až po převzetí dodávky, je prodávající povinen odstranit nejpozději do 14 kalendářních dnů od doručení reklamace. Prodávající odstraní vady bezúplatně dodáním náhradního plnění v množství, druhu a jakosti dle smlouvy. Obdobně postupuje prodávající i v případě, nevyužije-li kupující svého práva na odstoupení od smlouvy podle bodu 3 tohoto článku.

X.

Smluvní pokuta a úroky z prodlení

1. Všechny podmínky smluvních pokut a úroky z prodlení jsou uvedeny v rámcové dohodě.

XI.

Odstoupení od smlouvy

1. Odstoupení od smlouvy se řídí ustanoveními § 2001 a násl. OZ.
2. Smluvní strany pokládají za podstatné porušení smlouvy prodlení prodávajícího se splněním předmětu smlouvy ve sjednaném termínu dle čl. IV. této smlouvy nebo nedodání zboží v požadované kvalitě a množství dle této smlouvy.

3. Kupující je oprávněn odstoupit od smlouvy, jestliže nabyde právní moci rozhodnutí insolvenčního soudu, jímž se osvědčuje úpadek nebo hrozící úpadek prodávajícího dle zákona č. 182/2006 Sb., o úpadku a způsobech jeho řešení (insolvenční zákon), ve znění pozdějších předpisů.

XII.

Řešení sporů

1. Veškeré spory mezi smluvními stranami budou řešeny nejprve smírně.
2. Nebude-li smírného řešení dosaženo, budou spory řešeny v soudním řízení před obecnými soudy České republiky.

XIII.

Odpovědnost za škody

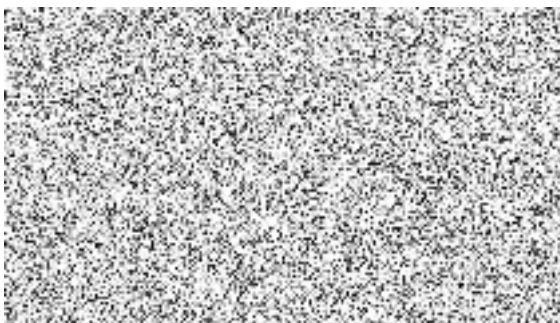
1. Prodávající odpovídá za škodu způsobenou vadným plněním této smlouvy v rozsahu stanoveném českým právním řádem, zejména pak OZ.

XIV.

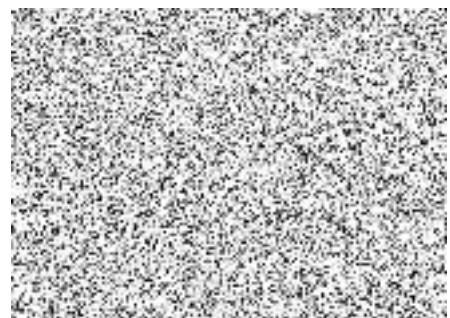
Závěrečná ustanovení

1. Tato smlouva se řídí rámcovou dohodou a právním řádem České republiky, zejména příslušnými ustanoveními OZ.
2. Smlouva nabývá platnosti dnem jejího podpisu oběma smluvními stranami, účinnosti dnem uveřejnění v registru smluv.
3. Smlouva může být měněna nebo doplňována jen písemnými, očíslovanými dodatky odsouhlasenými smluvními stranami, které se stanou nedílnou součástí této smlouvy.
4. Obě smluvní strany prohlašují, že tato smlouva nebyla uzavřena v tísní, ani za jednostranně nevýhodných podmínek a na důkaz toho připojují své elektronické podpisy.
5. Tato smlouva je vyhotovena pouze v elektronické podobě.
6. Nedílnou součástí této smlouvy je příloha č. 1 - Technická specifikace
č. 2 - Formulář nabídky

V Praze dne *dle elektr. podpisu*



V Praze dne *dle elektr. podpisu*



Označení zařízení		Monitor-14	
		Požadované parametry	Nabízené parametry
Typ a značka			Dell C3422WE
velikost úhlopříčky	min.	34"	34"
technologie		LCD barevný	LCD barevný
povrch displeje		matný	matný
podsvícení LED		ano	ano
pracovní rozlišení (š x v)	min.	3440 x 1440	3440 x 1440
jas [cd/m2]	min.	300	300
kontrastní poměr (typický)	min.	1000:1	1000:1
pozorovací úhel (h x v)	min.	178°x178°	178°x178°
doba odezvy	max.	8 ms	8 ms
video rozhraní (konektory)	HDMI a DisplayPort	min. 1x DP 1.2, 1x HDMI	1x DP 1.2, 1x HDMI
rozhraní USB 2.0 / 3.x	konektory typu A	min. 2	2
výškově nastavitelný stojan		ano	ano
nastavení náklonu (předo-zadní), min. -5/+20 °	min.	ano	ano
Integrované reproduktory/podvěšené		ano	ano
Integrovaná webkamera		ano	ano
Funkce KVM		ano	ano
digitální propojovací kabely pro HDMI a DisplayPort, kabel USB, napájecí kabel		ano	ano
CD nebo DVD s ovladači, managementem a příručkami na vyžádání při		ano	ano
Rozšířená servisní záruka 5 let		ano	ano
soulad s direktivou RoHS (Restriction of Use of Certain Hazardous Substances), certifikát EPEAT dle normy IEEE 1680.1:2009, úroveň Gold (Electronic Product Environmental Assessment Tool) nebo certifikát EPEAT dle normy IEEE 1680.1:2018, úroveň Bronze nebo lepší, Energy Star min. v. 6.0.,		ano	ano

Oznáčení sestavy		Sestava KRPA NB/1		Sestava KRPA NB/1	
		Požadované parametry		Nabízené parametry	
Provedení		standardní + LTE		standardní + LTE	
Značka a typ				Dell Latitude7430	
Systémová platforma	OS OEM MS Windows 10 Professional CZ 64 bit, nebo novější verze aktuální v době dodání (nákupu). Image OS dodána s notebookem.	min.	ano		ano
	CPU (procesor)	Passmark CPU (www.passmark.com)	min.	12700	Intel Core i5-1235U, 13600 bodů
Operační paměť	virtualizace procesoru		ano		ano
	technologie (32/64 bit)		64 bit		64 bit
BIOS/UEFI	druh	min.	DDR4		DDR4
	celková instalovaná velikost		16		16
Systémový disk	Podpora upgradu paměti	min.	ne		ne
	Identifikace BIOS		BIOS musí obsahovat sériové číslo a info o výrobcí a modelu,		BIOS musí obsahovat sériové číslo a info o výrobcí a modelu,
	Zabezpečení heslem proti		ano		ano
	Možnost zaměnit BIOS za UEFI (Unified)		ano		ano
Základní deska	Možnost zablokování zavedení		ano		ano
	Možnost zablokování vybraných zařízení (periferií) tak, aby s nimi nemohl pracovat		ano		ano
Základní deska	HDD/SSD	min.	512 GB SSD M.2 NVMe (1500 MB/s pro čtení i zápis)		512 GB SSD M.2 NVMe (1500 MB/s pro čtení i zápis)
	integrovaná grafická karta	podpora (práce 2 monitorů současně)	min.	ano	ano
Základní deska	rozhraní	min.	1x digitální připojení k externímu monitoru		1x digitální připojení k externímu monitoru
	integrovaná zvuková karta		ano		ano
Základní deska	TPM (Trusted Platform Module) chip verze		ano		ano
	Integrovaná konektivita	USB 2.0, USB 3.0 (nebo vyšší)	min.	2x USB z toho min. 1x USB 3.0 + 1x USB C	3x USB z toho 1x USB 3.0 + 2x USB C
Základní deska	bezdrátové připojení	min.	Wireles LAN 802.11ax, BlueTooth 5.2		Wireles LAN 802.11ax, BlueTooth 5.2
	interní modul LTE (podpora pro 3G a 4G sítě), SIM karta není součástí dodávky		LTE s podporou českých pásmem (možnost eSIM)		LTE s podporou českých pásmem (možnost eSIM)
Display	provedení		antireflexní/matný		antireflexní/matný
	velikost		13,8" až 14"		14"
Baterie	rozlišení (š x v)	min.	1920x1080 bodů		1920x1080 bodů
	Výdrž baterie (dle Bapco)	min.	8 hodin		8 hodin
Baterie	hmotnost	max.	1,3 kg		1,22 kg
	Další integrované vybavení notebooku	klávesnice - US/CZ, klávesy F1-F12, české rozložení kláves, podsvícená LED		podsvícená, klávesy s nízkým zdvihem, životnost 10 mil. úhozů	podsvícená, klávesy s nízkým zdvihem, životnost 10 mil. úhozů
Dokovatelost	numeričká klávesnice		ne		ne
	polohový ovladač		Touch Pad s podporou vícedotykových gest		Touch Pad s podporou vícedotykových gest
Barva	webkamera		rozlišení minimálně FullHD (1080p) s inteligentní ochranou soukromí		rozlišení FullHD (1080p) s inteligentní ochranou soukromí
	audio		mikrofon + reproduktor (stereo)		mikrofon + reproduktor (stereo)
Další příslušenství	integrovaná čtečka otisku prstů		ano		ano
	Dokovatelost		dokovatelost-USB C		dokovatelost-USB C
Servisní záruka	Barva		černá/neutrální		černá/neutrální
	Další příslušenství	Adaptér napájecí	ano		ano
Ostatní	Servisní záruka	Standardní/rozšířená	rozšířená		rozšířená
	Ostatní	Ponechání vadného disku zákazníkovi při	ano		ano
Ostatní	Nedělená baterie		ano		ano
	Environmentální požadavky	Nařízení Komise EU č. 617/2013 ze dne 26. června 2013, kterým se provádí směrnice Evropského parlamentu a Rady 2009/2009/125/ES, soulad s direktivou RoHS (Restriction of Use of Certain Hazardous Substances), certifikát EPEAT dle normy IEEE 1680.1:2009, úroveň Gold (Electronic Product Environmental Assessment Tool), nebo certifikát EPEAT dle normy IEEE 1680.1:2018, úroveň Bronze nebo lepší, Energy Star min. v. 8.0., napájecí kabel součástí dodávky.		ano	ano

Dílniční sestavy		Sestava PC 02		
		Požadované parametry	Nabízené parametry	
Nabízený počítač		Nabízený počítač výrobce název provedení / typ	Acer Acer VX6690G SFF	
Systemová platforma	OS OEM MS Windows 10 Professional CZ 64 bit, nebo novější verze dle aktuální nabídky v době dodání (nákupu). Imáge OS dodána s PC. Na vyžádání na DVD nebo USB včetně ovladačů.	ano	ano	
CPU (procesor)	Passmark CPU (www.passmark.com) verze 10	min. 8 000	i3-12100, 14300 bsdů	
	virtualizace procesoru technologie (22/64 bit)	ano 64 bit	ano 64 bit	
Operační paměť	druh	min. DDR4	DDR4	
	celková instalovaná velikost	min. 8 GB	8 GB	
BIOS/UEFI	Identiifikace BIOS			
	Zabezpečení heslem proti neoprávněnému přístupu do BIOS.	BIOS musí obsahovat sériové číslo a info o výrobci a modelu	BIOS musí obsahovat sériové číslo a info o výrobci a modelu	
	Možnost zablokování zavedení operačního systému z peněří.	ano	ano	
	možnost zaměnit BIOS za UEFI (Unified Extensible Firmware Interface)	ano	ano	
Systemový disk	Technologie			
	Velikost	min. SSD M.2 NVMe, včetně chladiče	SSD M.2 NVMe, včetně chladiče	
	Rychlost čtení/zápis	min. 1100 MB/s (čtenost min. 200 TBW)	1100 MB/s (čtenost min. 200 TBW)	
	integrovaná síťová karta	100/1000 Mbit/sec, RJ45, Wake on LAN, podpora 802.1X, PXE	100/1000 Mbit/sec, RJ45, Wake on LAN, podpora 802.1X, PXE	
Základní deska	rozlišení	1920x1200	1920x1200	
	integrovaná grafická karta	podpora (přáče 2 monitorů současně)	ano	
	TPM (Trusted Platform Module) chip verze TPM 2.0	rozhraní	2x digitální připojení k externím monitorům (min. 1x DP)	2x digitální připojení k externím monitorům (1x DP, 1x HDMI)
	integrovaná zvuková karta		ano	ano
	Integrovaná konektivita	USB 2.0, USB 3.0 (nebo vyšší)	min. 5x - z toho min. 2x USB 3.0 vpřed/zadu + 1x USB C	5x - z toho 2x USB 3.0 vpřed/zadu + 1x USB C
		PCI / PCI Express (x16/x8) výstup pro mikrofon výstup pro sluchátka	ano ano (může být i společný konektor pro mikrofon a sluchátka) ano (může být i společný konektor pro mikrofon a sluchátka)	ano ano (společný konektor pro mikrofon a sluchátka) ano (společný konektor pro mikrofon a sluchátka)
Napájecí zdroj	typ			
	výkon	odpovídající zdroj pro stabilní chod sestavy	odpovídající zdroj pro stabilní chod sestavy	
Mechanika paměťových médií	mechanika optických disků	80 PLUS Gold	80 PLUS Gold	
	provedení	max. DVD DL ± RW	DVD DL ± RW	
SKřín	zabezpečení	SFF	SFF	
		detekce vniknutí do skříně s hlášením	detekce vniknutí do skříně s hlášením	
Systemová platforma	Základní předinstalované programové vybavení	min. OS OEM MS Windows 10 Professional CZ 64 bit.	OS MS Windows 10 Professional CZ 64 bit.	
Ostatní	Ostatní SW v ceně, Instalační CD nebo DVD s ovladači a managementem na vyžádání při nákupu nebo na USB flash disku	ano	ano	
Ostatní	Ponechání vadného disku zákazníkovi při opravě v záruce	ano	ano	
Rozšířený záruční servis	Dle odstavce 13.2 až 13.10 RD	ano	ano	
Řešení závad	Dle odstavce 13.2 až 13.10 RD	ano	ano	
Environmentální požadavky	Nalížení Komise EU č. 617/2013 ze dne 26. června 2013, kterým se provádí směrnice Evropského parlamentu a Rady 2009/125/ES, soulad s direktivou RoHS (Restriction of Use of Certain Hazardous Substances), certifikát EPEAT dle normy IEEE 1680.1:2009, úroveň Gold (Electronic Product Environmental Assessment Tool), nebo certifikát EPEAT dle normy IEEE 1680.1:2018, úroveň Bronze nebo lepší, Energy Star min. v. 6.0, napájecí kabel součástí dodávky.	ano	ano	

VOLITELNÉ POLOŽKY

VOLITELNÉ POLOŽKY

Systemový disk - výměna za 500 GB	Technologie SSD		SSD M.2 NVMe včetně chladiče	
	Velikost	min. 1 TB	1 TB	
	Rychlost čtení/zápis	min. 1100 MB/s (čtenost min. 200 TBW)	1100 MB/s (čtenost min. 200 TBW)	
Datové úložiště (sekundární disk) - volitelné	Technologie SSD		SSD M.2 NVMe, včetně chladiče	
	Velikost	min. 512 GB	512 GB	
	Rychlost čtení/zápis	min. 500 MB/s	500 MB/s	
Datové úložiště (sekundární disk) - volitelné	Technologie HDD		ano	
	Otáčky (rpm), režim 24x7	min. 7200	7200	
	Velikost	min. 1 TB	1 TB	
	Velikost cache	min. 64 MB	64 MB	
Grafická karta	Video výstup	min. 2x miní DP/DP	2x miní DP/DP	
	Paměť	min. 2 GB GDDR6 (64-bit)	2 GB GDDR6 (64-bit)	
	Podpora rozlišení 4K	min. ano	ano	
Grafická karta 4GB	Video výstup	min. 2x miní DP/DP	2x miní DP/DP	
	Paměť	min. 4 GB min. GDDR5 (128-bit)	4 GB min. GDDR5 (128-bit)	
	Podpora rozlišení 4K	min. ano	ano	
	odpovídající navýšení výkonu zdroje PC započten v ceně grafické karty		ano	
Operační paměť volitelné	doplnění operační paměti na hodnotu	min. 16 GB	16 GB	
SKřín volitelné	provedení	max. MinITower	MinITower	
	uzavíratelné zabezpečení		ano detekce vniknutí do skříně s hlášením	
Externí technické vybavení	Klávesnice CZ/US, USB	klasické rozložení US/CZ, klávesy F1-F12 a Numerická klávesnice (tlačítko Enter široké, tlačítko Shift široké), české rozložení kláves, (délka kabelu min. 1 m), USB, ne bezdrátová, klávesy s nízkým zdvihem, životnost 10 mil. úhozů, min. 101 kláves,	ano	
	Klávesnice s čtečkou CZ/US	Klávesnice USB CZ/US (české rozložení kláves) + zabudovaná interní čtečka čipových karet kompatibilní s ISO IEC 7810 ID-1 a ISO IEC 7816	ano	
	Kursorový ovladač (myš)	USB	min. 3 tlačítka, délka kabelu min. 1m, symetrické provedení (pro pravý i levý) - rolovací kolečko sensor laser nebo BlueTrack min. 1000 DPI, odezva do 8 ms klasická velikost od 10 do 12 cm (ne malé notebookové)	ano
		BEZDRÁTOVÁ	min. 3 tlačítka, symetrické provedení (pro pravý i levý) rolovací kolečko sensor laser nebo BlueTrack min. 1000 DPI, odezva do 8 ms klasická velikost od 10 do 12 cm (ne malé notebookové)	ano
SET Myš + klávesnice	BEZDRÁTOVÁ	SET Myš + Klávesnice bezdrátová CZ/US (české rozložení kláves)	ano	
Čtečka paměťových karet	SD karty		ano	
Záruka 5 let volitelné			ano	

Cenová tabulka

Dodavatel:

Název	YOUR SYSTEM, spol. s r.o.
IČ	00174939
Sídlo	Tůrkova 2319/5b, 149 00, Praha 4 Chodov
Kont.osoba	
Telefon	
E-mail	

Celková nabídková cena	Bez DPH	5 913 300,00 Kč
	S DPH	7 155 093,00 Kč

Položka	Materiál	Výrobce	Označení	Množství (kusy)	Cena bez DPH		Sazba DPH		Cena s DPH	
					Jednotková	Za položku	%	Kč	Jednotková	Za položku
1	PC-A-02 – včetně SSD M.2 NVMe 500 GB, 2xDP	Acer	VX6690G	150	12 300,00 Kč	1 845 000,00 Kč	21%	387 450,00 Kč	14 883,00 Kč	2 232 450,00 Kč
2	Rozšířená servisní záruka pro PC-A na 5 let pro: PC-A-02	Acer	záruka na 5 let	150	450,00 Kč	67 500,00 Kč	21%	14 175,00 Kč	544,50 Kč	81 675,00 Kč
3	Monitor 34"	DELL	C3422WE	132	13 200,00 Kč	1 742 400,00 Kč	21%	365 904,00 Kč	15 972,00 Kč	2 108 304,00 Kč
4	Rozšířená servisní záruka pro monitor 34" na 5 let	DELL	záruka na 5 let	132	1 200,00 Kč	158 400,00 Kč	21%	33 264,00 Kč	1 452,00 Kč	191 664,00 Kč
5	Notebook KRPA NB14	DELL	Latitude 7430	75	25 900,00 Kč	1 942 500,00 Kč	21%	407 925,00 Kč	31 339,00 Kč	2 350 425,00 Kč
6	Rozšířená servisní záruka pro NTB KRPA NB14 na 5 let	DELL	záruka na 5 let	75	2 100,00 Kč	157 500,00 Kč	21%	33 075,00 Kč	2 541,00 Kč	190 575,00 Kč

V Praze dne 18.09.2022

Razítko a podpis

