



## LC SV U Jelení louky - propustky

A – Průvodní zpráva

B – Souhrnná technická zpráva



Lesy České republiky, s.p., se sídlem Přemyslova 1106/19, Nový Hradec Králové, Hradec Králové, PSČ 500 08

Spisová značka AXII 540 vedená u rejstříkového soudu v Hradci Králové, IČ: 42196451, DIČ: CZ42196451

Lesy České republiky, s.p., jsou držitelem osvědčení o účasti v certifikaci lesů, loga PEFC (08-2101/0001) a certifikátu C-o-C.



Státní podnik Lesy České republiky, s.p., zachovává nulovou toleranci k jakémukoli nelegálnímu jednání a dodržuje maximální transparentnost, legitimitu a etiku. Součástí firemní kultury státního podniku Lesy České republiky, s.p., je Criminal compliance program (viz [www.lesycr.cz](http://www.lesycr.cz)), který stanoví zásady a pravidla jednání zaměstnanců či jiných osob jednajících za státní podnik Lesy České republiky, s.p. (dále jen „zaměstnanec“). Každý zaměstnanec má povinnost oznámit jakékoli podezřelé či nelegální jednání. V jakémkoli případě, kdy je jednání zaměstnance v rozporu s Criminal compliance programem, nelze je považovat za jednání v rámci nebo v zájmu státního podniku Lesy České republiky, s.p. Takové jednání je možné oznámit, a to i anonymně způsoby uvedenými na webových stránkách. [www.lesycr.cz](http://www.lesycr.cz)

## A. PRŮVODNÍ ZPRÁVA

### A.1 IDENTIFIKAČNÍ ÚDAJE

#### A.1.1 ÚDAJE O STAVBĚ

a) Název stavby: **LC SV U Jelení louky – propustky**

*technické zhodnocení lesní cesty*

místo stavby (adresa, čísla popisná, katastrální území, parcelní čísla):

k.ú. Kyjov u Krásné Lípy, p.p.č. 366, 361/1, 362

b) stupeň dokumentace:

**Zjednodušená zadávací dokumentace**

#### A.1.2 ÚDAJE O STAVEBNÍKOVĚ

a) jméno, příjmení a místo trvalého pobytu

**Lesy České republiky, s. p.**

**Přemyslova 1106/19, Nový Hradec Králové, 500 08 Hradec Králové**

**IČO: 421 964 51**

**v OR u KS Hradec Králové, oddíl AXII, vložka 540,**

**ORŘ severní Čechy, Dr. Vrbenského 2874/1, 415 01 Teplice**

#### A.1.3 ÚDAJE O ZPRACOVATELI ZJEDNODUŠENÉ ZADÁVACÍ DOKUMENTACE

### A.2 Členění stavby na objekty a technická a technologická zařízení

*Ne*

### A.3 Seznam vstupních podkladů

*Rekognoskace místa stavby*

*Vlastní měření rozsahu prací*

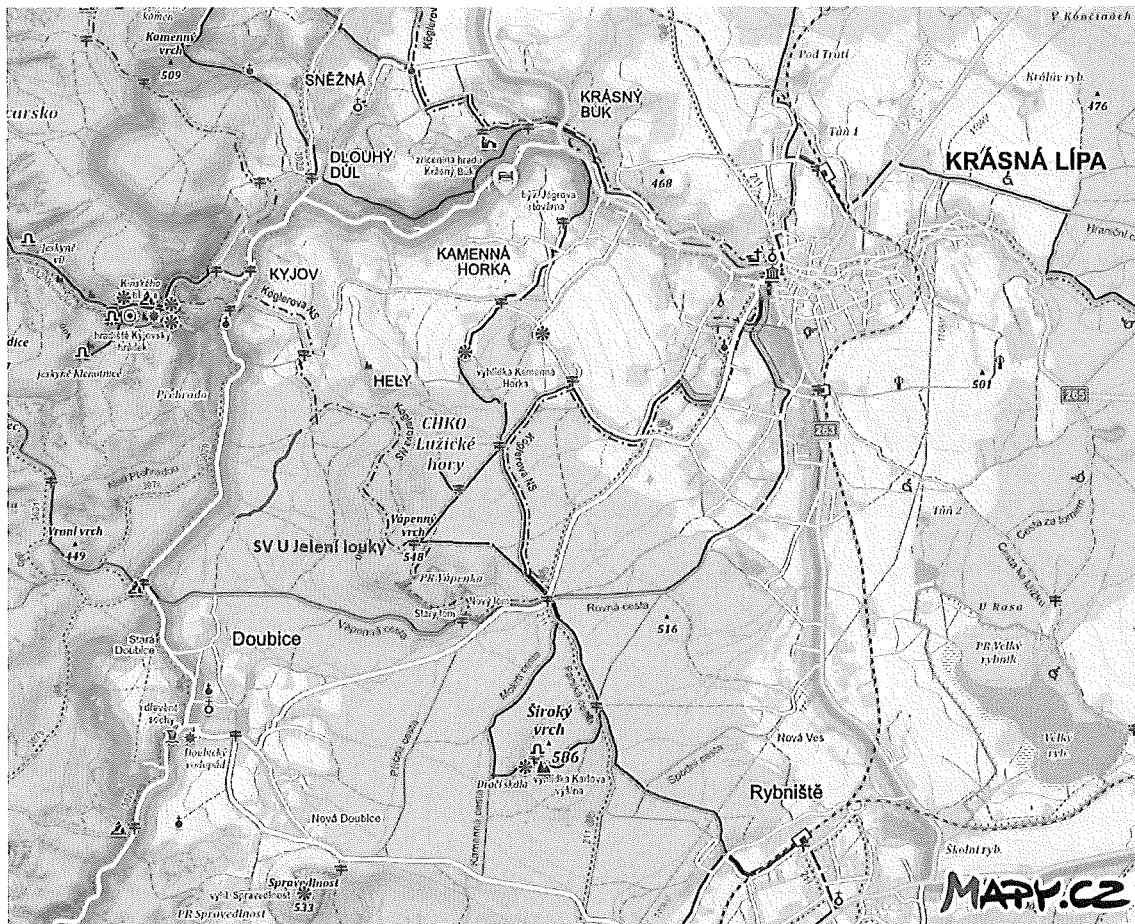
## B. Souhrnná technická zpráva

### B.1 POPIS ÚZEMÍ STAVBY

a) charakteristika území a stavebního pozemku, zastavěné území a nezastavěné území, soulad navrhované stavby s charakterem území, dosavadní využití a zastavěnost území

*Rekonstrukce trubních propustků v tělese stávající lesní cesty.  
Nachází se na pozemcích určených pro plnění funkce lesa (PUPFL).*

Situace umístění stavby v mapě



b) údaje o souladu stavby s územně plánovací dokumentací, s cíli a úkoly územního plánování, včetně informace o vydané územně plánovací dokumentaci

*netýká se stavby*

c) informace o vydaných rozhodnutích o povolení výjimky z obecných požadavků na využívání území

*nejsou potřeba*

e) výčet a závěry provedených průzkumů a rozborů - geologický průzkum, hydrogeologický průzkum, stavebně historický průzkum apod.

*ne*

f) ochrana území podle jiných právních předpisů<sup>1)</sup> - památková rezervace, památková zóna, zvláště chráněné území, lokality soustavy Natura 2000, záplavové území, poddolované území, stávající ochranná a bezpečnostní pásma apod.

***Stavba se nachází v 2. zóně CHKO Lužické hory a ptačí oblasti Labské pískovce***

g) poloha vzhledem k záplavovému území, poddolovanému území apod.

*ne*

h) vliv stavby na okolní stavby a pozemky, ochrana okolí, vliv stavby na odtokové poměry v území,

*ne*

i) požadavky na maximální dočasné a trvalé zábory zemědělského půdního fondu nebo pozemků určených k plnění funkce lesa,

*ne*

j) územně technické podmínky - zejména možnost napojení na stávající dopravní a technickou infrastrukturu, možnost bezbariérového přístupu k navrhované stavbě

***Lesní cesta je napojena na stávající dopravní síť – lesní cesty v majetku investora a dále na silnici 3. třídy,***

k) věcné a časové vazby stavby, podmiňující, vyvolané, související investice

*ne*

## **B.2 CELKOVÝ POPIS STAVBY**

B.2.1 Účel užívání stavby, základní kapacity funkčních jednotek

a) Základní údaje charakterizující stavbu

*Zjednodušená zadávací dokumentace technické zhodnocení lesní cesty – rekonstrukci nevyhovujícího příčného odvodnění po přiblížování a odvozu dříví lesní cesty typu 3L. Účelem stavby je rekonstrukce a doplnění propustků na lesní cestě v místě křížení drobných vodotečí. Stávající propustky jsou zanesené, nevyhovující světlosti (300-400 mm), bez čel.*

b) Navrhované řešení

*Zřízení 4 ks propustků z železobetonových trub DN 600 s čely z lomového kamene, kamennou dlažbou na vtoku a kamenným záhozem na výtoku.*

c) účel užívání stavby

***Lesní cesty, odvodnění lesních cest***

d) trvalá nebo dočasná stavba

*trvalá*

e) základní bilance stavby - potřeby a spotřeby médií a hmot, hospodaření s dešťovou vodou, celkové produkované množství a druhy odpadů a emisí, třída energetické náročnosti budov apod.

*ne*

f) základní předpoklady výstavby - časové údaje o realizaci stavby, členění na etapy

*Zahájení stavby: 15.08.2022*

*Ukončení stavby: 31.10.2022*

g) Orientační náklady stavby

*485 tis. Kč bez DPH*

### **B.3 PŘIPOJENÍ NA TECHNICKOU INFRASTRUKTURU**

a) napojovací místa technické infrastruktury, přeložky

*ne*

b) připojovací rozměry, výkonové kapacity a délky.

*ne*

### **B.4 DOPRAVNÍ ŘEŠENÍ**

a) popis dopravního řešení,

*Stavba je na stávající lesní cestě s využitím stávajících přístupů ze silnice 3. třídy a účelových komunikací.*

### **B.5 ŘEŠENÍ VEGETACE A SOUVISEJÍCÍCH TERÉNNÍCH ÚPRAV**

a) terénní úpravy,

*ne*

b) použité vegetační prvky,

*ne*

c) biotechnická opatření.

*Ne*

## B.6 POPIS VLIVŮ STAVBY NA ŽIVOTNÍ PROSTŘEDÍ A JEHO OCHRANA

*Při provádění stavebních prací je třeba dodržet všeobecná pravidla pro práci v lese, která jsou ustanovena Zák. č. 289/95 Sb.*

*Nesmí dojít ke znečištění ropnými látkami a musí být dodržována preventivní opatření k zabránění úkapům či únikům ropných látek. Závadné látky a lehce odplavitelný materiál nesmí být skladovány v blízkosti vodních toků. Ve strojích musí být použity ekologicky odbouratelné maziva a oleje. Při provádění prací nesmí dojít k poškození okolních dřevin. Porosty nacházející se v těsné blízkosti stavby je nutné před jejich poškozením vhodným opatřeními ochránit.*

*Je nutné zajistit vhodný způsob čištění dopravních prostředků stavby před jejich výjezdem na veřejné komunikace tak, aby bylo zamezeno znečištění veřejných komunikací.*

*Všechny odpady musí být uloženy, zabezpečeny a přepravovány tak, aby neznečišťovaly staveniště a okolí.*

*Při provádění stavebních činností je nutné seznámení všech zúčastněných osob s bezpečnostními opatřeními, zákony, vyhláškami, nařízeními vlády a souvisejícími platnými normami v oblasti bezpečnosti a ochrany zdraví při práci.*

*Základní povinnosti dodavatele stavebních prací upravuje:*

- zákon č. 262/2006 Sb., zákoník práce v části páté - „Bezpečnost a ochrana zdraví při práci“, hlava I – Předcházení ohrožení života a zdraví při práci se zaměřením na § 102 odst. 1 – přijímání opatření k přecházení rizikům v návaznosti na odst. 3 – povinnosti zaměstnavatele*
- zákon č. 309/2006 Sb., kterým se upravují další požadavky bezpečnosti a ochrany zdraví při práci v pracovněprávních vztazích a v zajištění bezpečnosti a ochrany zdraví při činnosti nebo poskytování služeb mimo pracovněprávní vztahy*
- nařízení vlády č.361/2007 Sb., kterým se stanoví podmínky ochrany zdraví při práci.*

*Vzhledem k charakteru stavby se nepředpokládá nutnost účasti koordinátora bezpečnosti a ochrany zdraví při práci během výstavby. Před započítím prací zhotovitel stavby posoudí potřebu jeho účasti během výstavby dle platného zákona č. 309/2006 Sb.*

## B.8 ZÁSADY ORGANIZACE VÝSTAVBY

a) potřeby a spotřeby rozhodujících médií a hmot, jejich zajištění,

*Staveniště nebude připojeno na zdroj elektrické energie. Stavební firma použije mobilní zdroj el. energie. Voda bude na stavbu dovážena v nádobách.*

*Vzhledem k rozsahu prací se nepředpokládá zařízení staveniště. Zadavatel určí před zahájením stavby místa na skládkování potřebného materiálu na pozemcích, které jsou v jeho vlastnictví.*

c) napojení staveniště na stávající dopravní a technickou infrastrukturu,

*Příjezd na staveniště bude ze stávajících komunikací.*

d) vliv provádění stavby na okolní stavby a pozemky,

*Všechny stavební práce budou probíhat na parcele investora. Na pracovištích se nebudou používat jedy ani karcinogenní látky a nebudou vznikat škodliviny charakteru toxických látek, které by mohly mít vliv na*

*bezpečnost a hygienu práce. Jako skladová a manipulační plocha bude sloužit prostor řešených pozemků – využití stávajících manipulačních ploch u cest.*

e) ochrana okolí staveniště a požadavky na související asanace, demolice, kácení dřevin,

*Nepředpokládá se zásah do okolí cest. Kácení dřevin se nebude potřeba.*

h) maximální produkovaná množství a druhy odpadů a emisí při výstavbě, jejich likvidace,

*Nepředpokládá se vznik odpadů, které je nutno likvidovat. Zemina a výkopek bude rozhrnut podél krajnice a v terénních prohlubních v místě stavby.*

*Veškeré odpady budou zneškodněny v souladu s vyhl. 93/2016 Sb.*

*Přednostně bude zajištěno využití odpadů před jejich odstraněním, materiálové využití bude mít přednost před jiným nakládáním s odpady. Odpady budou předány pouze osobám, které jsou dle zákona o odpadech k jejich převzetí oprávněny.*

*Způsob a průběh likvidace bude evidována ve stavebním deníku konkrétní dodavatelskou firmou na základě poptávky.*

i) bilance zemních prací, požadavky na přísun nebo deponie zemin,

*Nejsou*

j) ochrana životního prostředí při výstavbě,

*Při stavbě budou dodržovány veškeré předpisy pro výstavbu a platné ČSN. Odpady ze stavby budou důsledně zařazeny podle druhu a kategorií, tříděny a odstraněny vhodným způsobem. Při předání dokončené stavby budou předloženy doklady o způsobu odstranění odpadů ze stavební činnosti, pokud jejich další využití není možné.*

k) zásady bezpečnosti a ochrany zdraví při práci na staveništi,

*Stavba neobsahuje materiály, které by poškozovaly zdraví nebo životní prostředí.*

*Během stavby je zhotovitel povinen dbát na dodržení následujících podmínek:*

- *dodržení délky pracovní doby*
- *splnění hlukových podmínek ze stavební činnosti*
- *zajištění aut vyjíždějících ze staveniště*
- *nasazení mechanizace a aut v řádném technickém stavu*

*Organizace výstavby bude probíhat tak, aby nedocházelo k nadměrnému obtěžování obyvatel zejména hlukem a emisemi. Při stavbě budou dodržovány veškeré platné předpisy pro výstavbu.*

l) stanovení speciálních podmínek pro provádění stavby - provádění stavby za provozu, opatření proti účinkům vnějšího prostředí při výstavbě apod.

*nejsou*

**Fotodokumentace:**

**Samostatná příloha**





## LC SV U Jelení louky, propustky – fotodokumentace stávajícího stavu

### 1. propust



2. propust

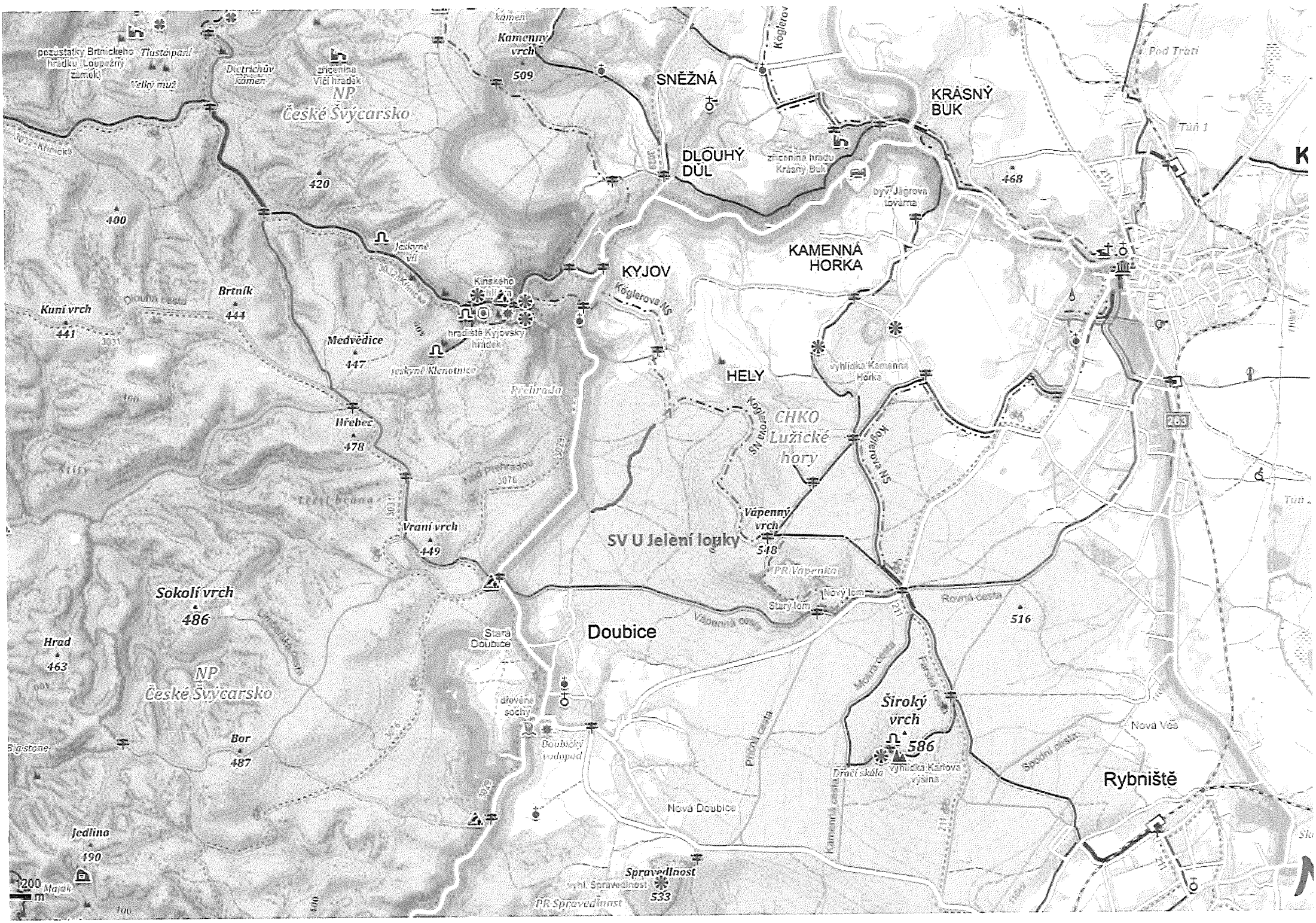


3. propust



4. propust





České Švýcarsko

NP  
České Švýcarsko

SNĚŽNÁ

KRÁSŇY  
BUK

DLOUHÝ  
DŮL

KAMENNÁ  
HORKA

KYJOV

HELY

CHKO  
Lužické  
hory

SV U Jelení ložky

Doubice

Široký  
vrch

Rybniště

Spravedlnost

PR Spravedlnost

200  
m

Majak

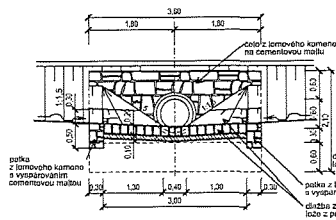
K

Tuň

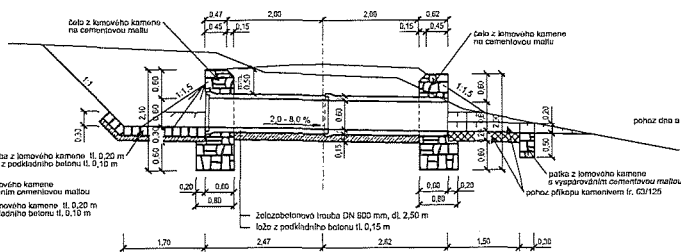
Stk



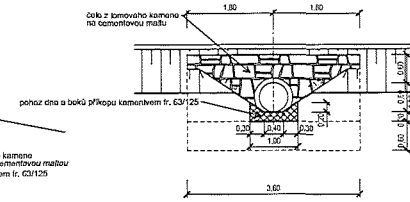
Pohled na vtok  
B - B'



Podélný řez propustkem - DN 600 mm  $\alpha = 100$  g  
A - A'

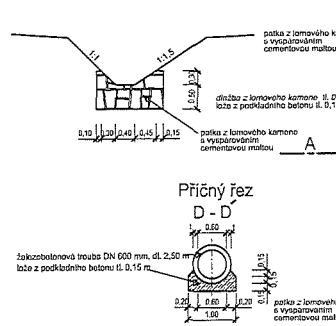


Pohled na výtok  
C - C'

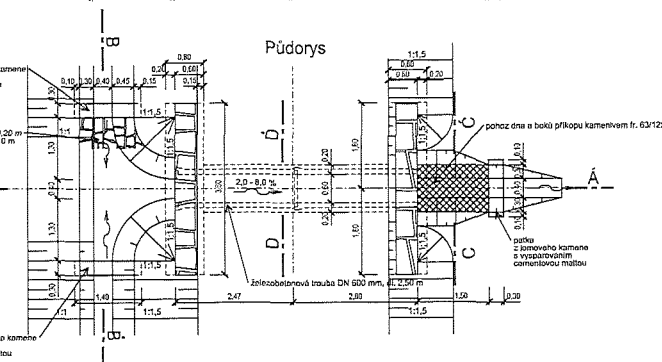


Příloha č.5  
Vzorový propustek  
Měřítko 1:50

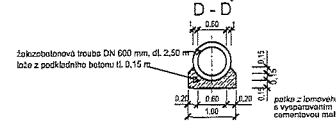
Pařka z lomového kamene š. 30 cm



Půdorys



Příčný řez  
D - D'







# REKAPITULACE STAVBY

Kód: 2267  
Stavba: LC SV U Jelení louky - propusti

KSO:  
Místo: k.ú. Kyjov u Krásné Lípy

CC-CZ:  
Datum: 27.4.2022

Zadavatel:  
Lesy České republiky, s.p.

IČ:  
DIČ:

Uchazeč:  
Vyplň údaj

IČ: Vyplň údaj  
DIČ: Vyplň údaj

Projektant:

IČ:  
DIČ:

Zpracovatel:

IČ:  
DIČ:

Poznámka:

Cena bez DPH 495 250,18

	Sazba daně	Základ daně	Výše daně
DPH základní	21,00%	495 250,18	104 002,54
snížená	15,00%	0,00	0,00

Cena s DPH v CZK 599 252,72

Projektant

Zpracovatel

Datum a podpis:

Razítko

Datum a podpis:

Razítko

Objednavatel

Uchazeč

Datum a podpis:

Razítko

Datum a podpis:

Razítko

# REKAPITULACE OBJEKTŮ STAVBY A SOUPISŮ PRACÍ

Kód: 2267

Stavba: LC SV U Jelení louky - propusti

Místo: k.ú. Kyjov u Krásné Lípy

Datum: 27.4.2022

Zadavatel: Lesy České republiky, s.p.

Projektant:

Uchazeč:

Zpracovatel:

Kód	Popis	Cena bez DPH [CZK]	Cena s DPH [CZK]
<b>Náklady z rozpočtů</b>		<b>495 250,18</b>	<b>599 252,72</b>
2267	LC SV U Jelení louky - propusti	495 250,18	599 252,72

# REKAPITULACE ČLENĚNÍ SOUPISU PRACÍ

Stavba:

LC SV U Jelení louky - propusti

Místo: k.ú. Kyjov u Krásné Lípy

Zadavatel: Lesy České republiky, s.p.

Uchazeč: Vyplň údaj

Datum: 27.4.2022

Projektant:

Zpracovatel:

Kód dílu - Popis

Cena celkem [CZK]

## Náklady ze soupisu prací

**495 250,18**

HSV - Práce a dodávky HSV

**495 250,18**

1 - Zemní práce

31 500,00

4 - Vodorovné konstrukce

6 552,00

5 - Komunikace pozemní

41 046,00

9 - Ostatní konstrukce a práce, bourání

401 728,00

998 - Přesun hmot

14 424,18

# SOUPIS PRACÍ

Stavba:

LC SV U Jelení louky - propustí

Místo: k.ú. Kyjov u Krásné Lípy

Datum: 27.4.2022

Zadavatel: Lesy České republiky, s.p.

Projektant:

Uchazeč: Vyplň údaj

Zpracovatel:

PČ	Typ	Kód	Popis	MJ	Množství	J.cena [CZK]	Cena celkem [CZK]
<b>Náklady soupisu celkem</b>							<b>495 250,18</b>
D	HSV		Práce a dodávky HSV				495 250,18
D	1		Zemní práce				31 500,00
2	K	132251253	Hloubení rýh nezapažených š do 2000 mm v hornině třídy těžitelnosti I skupiny 3 objem do 100 m3 strojně	m3	55,200	439,00	24 232,80
	PP		Hloubení nezapažených rýh šířky přes 800 do 2 000 mm strojně s urovňnutím dna do předepsaného profilu a spádu v hornině třídy těžitelnosti I skupiny 3 přes 50 do 100 m3				
	VV		4*(1,4*1,2*3,8)		25,536		
	VV		4*((3,6+0,4)*(0,75+0,4)*1,5*2)		55,200		
17	K	162251102	Vodorovné přemístění přes 20 do 50 m výkopku/sypaniny z horniny třídy těžitelnosti I skupiny 1 až 3	m3	25,600	43,00	1 100,80
	PP		Vodorovné přemístění výkopku nebo sypaniny po suchu na obvyklém dopravním prostředku, bez naložení výkopku, avšak se složením bez rozhrnutí I horniny třídy těžitelnosti I skupiny 1 až 3 na vzdálenost přes 20 do 50 m				
	VV		55,2-29,6		25,600		
18	K	171251101	Uložení sypaniny do násypů nezhuťnutých strojně	m3	25,600	79,00	2 022,40
	PP		Uložení sypaniny do násypů strojně s rozprostřením sypaniny ve vrstvách a s hrubým urovňnutím nezhuťnutých jakékoliv třídy těžitelnosti				
4	K	174151101	Zásyp jam, šachet rýh nebo kolem objektů sypaninou se zhuťnutím	m3	29,600	140,00	4 144,00
	PP		Zásyp sypaninou z jakékoliv horniny strojně s uložením výkopku ve vrstvách se zhuťnutím jam, šachet, rýh nebo kolem objektů v těchto výkopkách				
	VV		4*7,4		29,600		
D	4		Vodorovné konstrukce				6 552,00
10	K	451317777	Podklad nebo lože pod dlažbu vodorovný nebo do sklonu 1:5 z betonu prostého tl přes 50 do 100 mm	m2	9,000	220,00	1 980,00
	PP		Podklad nebo lože pod dlažbu (přídlažbu) v ploše vodorovné nebo ve sklonu do 1:5, tloušťky od 50 do 100 mm z betonu prostého				
15	K	461211821	Patka pro dlažbu z lomového kamene na cementovou maltu s vyspárováním	m3	1,200	3 700,00	4 440,00
	PP		Patka pro dlažbu z lomového kamene lomafsky upraveného zděná na cementovou maltu s vyspárováním cementovou maltou MC 15				
	VV		4*0,3		1,200		
11	K	464531112	Pohoz z hrubého drčeného kameniva zrno 63 až 125 mm z terénu	m3	1,200	110,00	132,00
	PP		Pohoz dna nebo svahů jakékoliv tloušťky z hrubého drčeného kameniva, z terénu, frakce 63 - 125 mm				
	VV		4*(1,5*1*0,2)		1,200		
D	5		Komunikace pozemní				41 046,00
19	K	564661011	Podklad z kameniva hrubého drčeného vel. 63-125 mm plochy do 100 m2 tl 200 mm	m2	60,000	260,00	15 600,00
	PP		Podklad z kameniva hrubého drčeného vel. 63-125 mm, s rozprostřením a zhuťnutím plochy jednotlivě do 100 m2, po zhuťnutí tl. 200 mm				
	VV		4*5*3		60,000		
14	K	564831011	Podklad ze štěrkodrtě ŠD plochy do 100 m2 tl 100 mm	m2	120,000	118,00	14 160,00
	PP		Podklad ze štěrkodrtě ŠD s rozprostřením a zhuťnutím plochy jednotlivě do 100 m2, po zhuťnutí tl. 100 mm				
	VV		4*10*3		120,000		
8	K	594511111	Dlažba z lomového kamene s provedením lože z betonu	m2	9,000	1 000,00	9 000,00
	PP		Dlažba nebo přídlažba z lomového kamene lomafsky upraveného rigolového v ploše vodorovné nebo ve sklonu tl. do 250 mm, bez vyplnění spár, s provedením lože tl. 50 mm z betonu				
	VV		4*(1,5*1,5)		9,000		
9	K	599632111	Vyplnění spár dlažby z lomového kamene MC se zatřením	m2	9,000	254,00	2 286,00
	PP		Vyplnění spár dlažby (přídlažby) z lomového kamene v jakémkoliv sklonu plochy a jakékoliv tloušťky cementovou maltou se zatřením				
D	9		Ostatní konstrukce a práce, bourání				401 728,00
5	K	919441221	Čelo propustku z lomového kamene pro propustek z trub DN 600 až 800	kus	8,000	33 000,00	264 000,00
	PP		Čelo propustku včetně římsy ze zdiva z lomového kamene, pro propustek z trub DN 600 až 800 mm				
6	K	919521140	Zřízení silničního propustku z trub betonových nebo ŽB DN 600	m	20,000	2 000,00	40 000,00
	PP		Zřízení silničního propustku z trub betonových nebo železobetonových DN 600 mm				
	VV		4*5		20,000		
7	M	PGF.71002411	trouba hrdlová přímá železobetonová s integrovaným těsněním TZH-Q 600/2500 60x250x10cm	kus	8,000	10 000,00	80 000,00
	PP		trouba hrdlová přímá železobetonová s integrovaným těsněním TZH-Q 600/2500 60x250x10cm				
3	K	919535555	Obetonování trubního propustku betonem prostým tl. C 12/15	m3	4,032	4 000,00	16 128,00
	PP		Obetonování trubního propustku betonem prostým bez zvýšených nároků na prostředí tl. C 12/15				
	VV		4*((7,5-1,2)*0,8*0,2)		4,032		
16	K	938902112	Čištění příkopů komunikací příkopovým rypadlem objem nánosů přes 0,15 do 0,3 m3/m	m	40,000	40,00	1 600,00
	PP		Profilace a čištění příkopů komunikací příkopovým rypadlem s odstraněním travnatého porostu nebo nánosů, s úpravou dna a svahů do předepsaného profilu a s naložením na dopravní prostředek nebo s přemístěním na hromady na vzdálenost do 20 m nezapevněných nebo zpevněných objemu nánosů přes 0.15 do 0.30 m3/m				
	VV		4*2*5		40,000		
D	998		Přesun hmot				14 424,18
12	K	998225111	Přesun hmot pro pozemní komunikace s krytem z kamene, monolitickým betonovým nebo živičným	t	187,327	77,00	14 424,18
	PP		Přesun hmot pro komunikace s krytem z kamene, monolitickým betonovým nebo živičným dopravní vzdálenost do 200 m jakékoliv délky objektu				