



Číslo spisu: 05984/LI/22
Číslo jednací: S/05984/LI/22
PPK-437a/52/22
A4

SMLOUVA O DÍLO

UZAVŘENÁ DLE USTANOVENÍ § 2586 A NÁSL. ZÁK. Č. 89/2012 SB., OBČANSKÉHO ZÁKONÍKU, VE ZNĚNÍ POZDĚJŠÍCH PŘEDPISŮ

I.

Smluvní strany

1.1 Objednatel

Česká republika - Agentura ochrany přírody a krajiny České republiky

Regionální pracoviště: Regionální pracoviště Liberecko

Sídlo: Kaplanova 1931/1, 148 00 Praha 11 - Chodov

Bankovní spojení: ČNB Praha, Číslo účtu: 18228011/0710

IČO: 629 335 91

DIČ: neplátce DPH

Kontaktní adresa: U Jezu 10, 46001 Liberec

Telefon: 951 424 724

Zastoupený: ředitel RP Liberecko

V rozsahu této smlouvy osoba zmocněná k jednání se zhotovitelem, k věcným úkonům a k převzetí díla:

(dále jen „**objednatel**”)

a

1.2 Zhotovitel

Jizersko-ještědský horský spolek

IČO: 65100352

Adresa sídla: Nerudovo náměstí 108/1, 460 01 Liberec

Zastoupená:

Bankovní spojení:

Email:

Telefon:

(dále jen „**zhotovitel**”)

II. Předmět smlouvy

- 2.1 Na základě této smlouvy se zhotovitel zavazuje provést na svůj náklad a nebezpečí dílo specifikované v čl. 2.2 této smlouvy a předat jej objednateli. Objednatel se zavazuje dílo převzít a zaplatit za něj zhotoviteli dohodnutou cenu.
- 2.2 Dílem se rozumí:
1. obnova a doplnění povalového chodníku v PR Černá jezírka - 6 bm
 2. usměrnění pohybu návštěvníků:
 - 2.1. v NPR Rašeliniště Jizerky - 9 dřevěných kůlů a 440 m pruhového značení
 - 2.2. v PR Prales Jizera - 30 bm dřevěného zábradlí
 - 2.3. v PR Bukovec - úprava mlatové stezky a jejího okolí 5 m²
- Podrobná specifikace díla je uvedena v příloze č. 1 Rozpočet a specifikace díla PPK-437a/52/22.
- (dále jen „dílo“)
- 2.3 Při provádění díla je zhotovitel vázán pokyny objednatele.
- 2.4 Objednatel je oprávněn v průběhu platnosti smlouvy jednostranně omezit rozsah díla v dosud neprovedené části, a to především s ohledem na přidělování finančních prostředků objednateli ze státního rozpočtu. Při snížení rozsahu díla bude přiměřeně snížena jeho cena.

III. Cena díla a platební podmínky

- 3.1 Cena díla je stanovena v souladu s právními předpisy:
- Cena bez DPH: 85 607,80 Kč
- DPH 21%: 17 977,64 Kč
- Cena včetně DPH: 103 585,44 Kč**
- Zhotovitel je plátcem DPH.
- 3.2 Dohodnutá cena je stanovena jako nejvýše přípustná. Ke změně může dojít pouze při změně zákonných sazeb DPH.
- 3.3 Veškeré náklady vzniklé zhotoviteli v souvislosti s prováděním díla jsou zahrnuty v ceně díla.
- 3.4 Cena za dílo bude vyúčtována po provedení díla. Zhotovitel je povinen daňový doklad (fakturu) vystavit a doručit objednateli nejpozději do 15 pracovních dnů po předání a převzetí díla (v žádném případě však ne později než do 11.11. kalendářního roku) na základě předávacího protokolu (nebo na základě protokolu o kontrole dle čl. 6.2) na adresu: U Jezu 10, 46001 Liberec.
- 3.5 Daňový doklad (faktura) musí mít náležitosti daňového resp. účetního dokladu podle platných obecně závazných právních předpisů; označení daňového dokladu (faktury) a jeho číslo; číslo této smlouvy, den jejího uzavření a předmět smlouvy; označení banky zhotovitele včetně identifikátoru a čísla účtu, na který má být úhrada provedena; jméno a adresu zhotovitele; položkové vykazání nákladů, konečnou částku; den odeslání dokladu a lhůta splatnosti.

- 3.6 Daňový doklad (faktura) vystavený zhotovitelem je splatný do 30 kalendářních dnů po jeho obdržení objednatelem. Objednatel může daňový doklad (fakturu) vrátit do data jeho splatnosti, pokud obsahuje nesprávné nebo neúplné náležitosti či údaje. Lhůta splatnosti počne běžet doručením opraveného a bezvadného daňového dokladu (faktury).
- 3.7 Smluvní strany se dohodly, že objednatel nebude poskytovat zálohové platby.

IV.

Doba a místo plnění

- 4.1 Zhotovitel se zavazuje provést dílo a předat jej objednateli nejpozději do: 11.11.2022.
- 4.2 Pokud zhotovitel dokončí dílo před dohodnutým termínem, zavazuje se objednatel, že převezme dílo i v dřívějším nabídnutém termínu, pokud bude bez vad a nedodělků.
- 4.3 Místem plnění je 1. PR Černá jezírka - 1772/1 v k. ú. Jizerka 2.1. NPR Rašeliniště Jizerky - 1791/2, 1791/4 v k. ú. Jizerka 2.2. v PR Prales Jizera - 1247/11 k.ú. Hejnice 2.3. v PR Bukovec - 909/1 v k. ú. Polubný.

V.

Další ujednání

- 5.1 Zhotovitel je povinen provést dílo v kvalitě, formě a obsahu, které vyžaduje tato smlouva a která je obvyklá pro díla obdobného typu. Zhotovitel je povinen po celou dobu provádění díla dbát pokynů objednatele.
- 5.2 Objednatel je oprávněn kontrolovat provádění díla. Zjistí-li objednatel, že zhotovitel provádí dílo v rozporu se svými povinnostmi, je oprávněn zhotovitele na tuto skutečnost upozornit a dožadovat se provádění díla řádným způsobem. Jestliže tak zhotovitel neučiní ani ve lhůtě mu k tomu poskytnuté, je objednatel oprávněn od této smlouvy odstoupit doručením písemného odstoupení zhotoviteli.
- 5.3 Realizace díla zahrnuje mj. tyto činnosti: vjezd a setrvání motorovým vozidlem mimo silnice a místní komunikace na území CHKO Jizerské hory, vstup do PR Prales Jizera a PR Bukovec a do NPR Rašeliniště Jizerky mimo značené cesty, rušení zvláště chráněných druhů rostlin a živočichů v přirozeném vývoji (dále jen „činnosti“). Objednatel z pozice orgánu ochrany přírody příslušného k uzavření této smlouvy provedl, že pro realizaci díla neexistuje jiné uspokojivé řešení než je uzavření této smlouvy, realizace díla neovlivní dosažení nebo udržení příznivého stavu druhů z hlediska ochrany a je v souladu s cíli ochrany zvláště chráněných území. Na provádění činností zhotovitelem se tak při dodržení podmínek stanovených v této smlouvě v souladu s § 90 odst. 20 písm. a) zákona č. 114/1992 Sb., o ochraně přírody a krajiny, v platném znění (dále jen „ZOPK“), nevztahují zákazy a omezení dle § 5a odst. 1, § 7 a 8, § 10 odst. 2 a 3, § 16 až 16d, § 26, 29 a 34, § 35 odst. 2, § 36 odst. 2, § 37 odst. 1 až 3, § 44 odst. 3, § 46 odst. 2, § 49 odst. 1 a § 50 odst. 1 a 2 ZOPK.

VI.

Předání a převzetí díla

- 6.1 O předání díla vyhotoví smluvní strany předávací protokol podepsaný oběma smluvními stranami. Objednatel není povinen převzít dílo vykazující byť drobné vady či nedodělky.

- 6.2 V případě, že je dílo bez závad, je možné dílo převzít následovně. Smluvní strany vyhotoví předávací protokol dle článku 6.1. Další možností je, že objednatel na základě prohlídky místa plnění vyhotoví protokol o kontrole, kde uvede, že dílo je dokončeno a tento podepsaný zašle zhotoviteli na vědomí.
- 6.3 Objednatel má právo převzít i dílo, které vykazuje drobné vady a nedodělky, které samy o sobě ani ve spojení s jinými nebrání řádnému užívání díla. V tom případě je zhotovitel povinen odstranit tyto vady a nedodělky v termínu stanoveném objednatelem uvedeném v předávacím protokolu.
- 6.4 V případě, že dílo nebude v termínu provedení díla dokončeno, aniž by důvod nedokončení díla ležel na straně objednatele, má objednatel právo převzít částečně provedené dílo a od zbytku plnění bez dalšího odstoupit. Odstoupení podle věty první vyznačí objednatel v předávacím protokolu a uvede důvody, proč nebylo možné dílo provést kompletně.. Strany souhlasně prohlašují, že písemným vyznačením odstoupení v předávacím protokolu se odstoupení podle věty první považuje za doručené zhotoviteli. Předávací protokol bude do pěti pracovních dnů od podpisu uveřejněn v registru smluv (v případě, že tato smlouva o dílo podléhá povinnosti uveřejnění prostřednictvím registru smluv podle zákona o registru smluv).

VII.

Odpovědnost za vady

- 7.1 Zhotovitel odpovídá za vady, jež má dílo v době jeho předání objednateli, byť se vady projeví až později.
- 7.2 Objednatel je povinen případné vady písemně reklamovat u zhotovitele bez zbytečného odkladu po jejich zjištění. V reklamaci musí být vady popsány a uvedeno, jak se projevují. Dále v reklamaci objednatel uvede, v jaké lhůtě požaduje odstranění vad.
- 7.3 Objednatel je oprávněn požadovat odstranění vady opravou, poskytnutím náhradního plnění nebo slevu ze sjednané ceny. Výběr způsobu nápravy náleží objednateli.
- 7.4 Zhotovitel poskytuje na dílo záruku v délce 12 měsíců. V případě, že délka záruky činí 0 měsíců, ustanovení článků 7.5 až 7.7 se neuplatní.
- 7.5 Záruční doba počíná běžet dnem předání kompletního a bezvadného díla, popř. dnem odstranění poslední vady a nedodělku uvedeného v předávacím protokolu.
- 7.6 Objednatel je povinen vady, na které se vztahuje záruka, písemně reklamovat u zhotovitele bez zbytečného odkladu po jejich zjištění. V reklamaci musí být vady popsány a uvedeno, jak se projevují. Dále v reklamaci objednatel uvede, v jaké lhůtě požaduje odstranění vad
- 7.7 Objednatel je oprávněn požadovat odstranění vady, na kterou se vztahuje záruka, opravou, poskytnutím náhradního plnění nebo slevu ze sjednané ceny. Výběr způsobu nápravy náleží objednateli.

VIII.

Sankce

- 8.1 V případě, že zhotovitel nedodrží termín provedení díla anebo termín odstranění vad a nedodělků uvedený v předávacím protokolu, je zhotovitel povinen zaplatit objednateli smluvní pokutu ve výši 0,1 % z ceny díla bez DPH za každý den prodlení.
- 8.2 V případě prodlení objednatele s placením vyúčtování je objednatel povinen zaplatit zhotoviteli úrok z prodlení z nezaplacené částky v zákonné výši.

- 8.3 Ustanoveními o smluvní pokutě není dotčen nárok oprávněné smluvní strany požadovat náhradu škody v plném rozsahu.
- 8.4 Smluvní pokutu nelze požadovat, způsobí-li porušení smluvní povinnosti zásah vyšší moci, a to po celou dobu trvání zásahu vyšší moci. Za zásah vyšší moci se považuje zejména nemožnost plnění vzniklá živelnou událostí (včetně pandemie Covid-19) nebo událost naplňující znaky uvedené v § 2913 odst. 2 zákona č. 89/2012 Sb., občanského zákoníku.

IX. Vyšší moc

- 9.1 Pro účely této smlouvy se za vyšší moc považují případy, kdy smluvní strana prokáže, že jí ve splnění povinnosti ze smlouvy dočasně nebo trvale zabránila mimořádná nepředvídatelná a nepřekonatelná překážka vzniklá nezávisle na vůli této smluvní strany. Za okolnosti vyšší moci se považují okolnosti, které vznikly po uzavření této smlouvy, zejména (nikoli však výlučně) válečný konflikt, přírodní katastrofa (např. povodeň), masivní výpadek elektrické energie nebo dodávek ropy, embargo nebo epidemie (včetně COVID 19), popřípadě krizové opatření vyhlášené orgánem veřejné moci při epidemii.
- 9.2 Za vyšší moc se pro účely této smlouvy nepovažuje překážka vzniklá z poměrů smluvní strany, která se překážky dle odstavce 9.1 dovolává, nebo vzniklá až v době, kdy byla tato smluvní strana v prodlení s plněním smlouvené povinnosti.
- 9.3 Smluvní strana postížená vyšší mocí je povinna neprodleně druhou smluvní stranu o výskytu vyšší moci písemně informovat.
- 9.4 Vpřípadě vyšší moci se prodlužuje lhůta ke splnění smluvních povinností o dobu, během které budou následky vyšší moci trvat včetně doby prokazatelně nutné k jejich odstranění. O ukončení vyšší moci a odstranění následků musí postížená smluvní strana druhou stranu písemně informovat.

X.

Závěrečná ustanovení

- 10.1 Tato smlouva může být měněna a doplňována pouze písemnými a očíslovanými dodatky podepsanými oprávněnými zástupci smluvních stran, není-li v této smlouvě uvedeno jinak.
- 10.2 Ve věcech touto smlouvou neupravených se řídí práva a povinnosti smluvních stran příslušnými ustanoveními zákona č. 89/2012 Sb., občanského zákoníku.
- 10.3 Zhotovitel bere na vědomí, že tato smlouva může podléhat povinnosti jejího uveřejnění podle zákona č. 340/2015 Sb., o zvláštních podmínkách účinnosti některých smluv, uveřejňování těchto smluv a o registru smluv (zákon o registru smluv), zákona č. 134/2016 Sb., o zadávání veřejných zakázek, ve znění pozdějších předpisů a/nebo jejího zpřístupnění podle zákona č. 106/1999 Sb., o svobodném přístupu k informacím, ve znění pozdějších předpisů a tímto s uveřejněním či zpřístupněním podle výše uvedených právních předpisů souhlasí.
- 10.4 Tato smlouva je vyhotovena ve dvou stejnopisech, z nichž každý má platnost originálu. Každá ze smluvních stran obdrží jeden stejnopis.
- 10.5 Smlouva nabývá platnosti dnem podpisu oprávněným zástupcem poslední smluvní strany. Smlouva nabývá účinnosti dnem podpisu oprávněným zástupcem poslední smluvní strany. Podléhá-li však tato smlouva povinnosti uveřejnění prostřednictvím registru smluv podle zákona o registru smluv, nenabude účinnosti dříve, než dnem

jejího uveřejnění. Smluvní strany se budou vzájemně o nabytí účinnosti smlouvy neprodleně informovat.

10.6 Obě smluvní strany prohlašují, že se seznámily s celým textem smlouvy včetně jejich příloh a s celým obsahem smlouvy souhlasí. Současně prohlašují, že tato smlouva nebyla sjednána v tísní ani za jinak nápadně nevýhodných podmínek.

10.7 Nedílnou součástí smlouvy jsou tyto přílohy:

Příloha č. 1 – Rozpočet a specifikace díla PPK-437a/52/22.

V Liberci

dne 17.10.2022

Objednatel

V ..Liberci.....

dne 17.10.2022.

Zhotovitel

Příloha č.1 Rozpočet a specifikace díla

Číslo: PPK-437a/52/22
Číslo jednací: S/05984/LI/22

Rok: 2022

Rozpočet:

Všechny ceny jsou uvedeny v Kč

2022						
ID	Kód	Opatření a činnost	Množství	M.J.	Jednotková cena	Celková cena
PR Černá jezírka						
16667	NI08	Usměrnění návštěvníků na povrchu				
	NI08g	Tvorba povalového chodníku	6	m2	2 500,00	15 000,00
		Podmáčené a rašelinné pozemky: podmáčená nebo zrašelinělá místa, lze se volně pohybovat: navýšení o 15%	15	%		2 250,00
		Použití dubu, akátu: základní konstrukce: navýšení o 50%	50	%		7 500,00
		Přístupnost pozemku: omezeně přístupný pozemek, zarostlé cesty: navýšení o 10%	10	%		1 500,00
					Cena bez DPH	26 250,00
					Cena s DPH	31 762,50
PR Prales Jizera						
16670	NI08	Usměrnění návštěvníků na povrchu				
	NI08b	Tvorba dřevěného zábradlí	30	m	780,00	23 400,00
		Použití dubu, akátu: základní konstrukce: navýšení o 50%	50	%		11 700,00
		Přístupnost pozemku: téměř nepřístupný pozemek, chybí cesty nebo jsou již zcela neprostupné: navýšení o 20%	20	%		4 680,00
					Cena bez DPH	39 780,00
					Cena s DPH	48 133,80
PR Bukovec						
16671	NI08	Usměrnění návštěvníků na povrchu				
	NI08c	Tvorba mlatové nebo šterkové stezky	5	m2	2 400,00	12 000,00
		Přístupnost pozemku: téměř nepřístupný pozemek, chybí cesty nebo jsou již zcela neprostupné: navýšení o 20%	20	%		2 400,00
					Cena bez DPH	14 400,00
					Cena s DPH	17 424,00
NPR Rašeliniště Jizerky						
16668	NI12	Značení ZCHÚ, EVL, PO, památných stromů				
	NI12a	Doplnění hraničního kůlu	9	ks	350,00	3 150,00
		Přístupnost pozemku: omezeně přístupný pozemek, zarostlé cesty: navýšení o 10%	10	%		315,00
		Základní částka				1 000,00
					Cena bez DPH	4 465,00
					Cena s DPH	5 402,65
16669	NI12	Značení ZCHÚ, EVL, PO, památných stromů				
	NI12d	Vytvoření pruhového značení	0,36	km	1 800,00	648,00
		Přístupnost pozemku: omezeně přístupný pozemek, zarostlé cesty: navýšení o 10%	10	%		64,80
					Cena bez DPH	712,80
					Cena s DPH	862,49

Souhrnný rozpočet:

Všechny ceny jsou uvedeny v Kč

Rok	Cena bez DPH	Sazba DPH %	Výše DPH	Cena s DPH
2022	85 607,80	21,00	17 977,64	103 585,44

Rok	Cena bez DPH	Sazba DPH %	Výše DPH	Cena s DPH
Celkem	85 607,80		17 977,64	103 585,44

Specifikace díla:

[Odkaz na mapové dílo](#)

2022				
PR Černá jezírka				
16667	NI08	Usměrnění návštěvníků na povrchu		31 762,50 Kč
	NI08g	Tvorba povalového chodníku		

Popis opatření:

6 bm povalového chodníku o šíři 1 m, fošny alespoň 3 cm tlusté, hranoly min. 10 x 10 cm, impregnace fungicidním nátěrem, materiál dub

PR Prales Jizera				
16670	NI08	Usměrnění návštěvníků na povrchu		48 133,80 Kč
	NI08b	Tvorba dřevěného zábradlí		

Popis opatření:

Dřevěné zábradlí s kůly po 2 m, horní ráhno smrková kulatina průměr 10 cm, středové ráhno smrková půlkulatina průměr 10 cm, kůly dubové průměr 10 cm, ukotvené stabilně v terénu

PR Bukovec				
16671	NI08	Usměrnění návštěvníků na povrchu		17 424,00 Kč
	NI08c	Tvorba mlatové nebo štěrkové stezky		

Popis opatření:

lokální úprava příčného profilu stezky, doplnění mlatu, likvidace erozních rýh

NPR Rašeliniště Jizerky				
16668	NI12	Značení ZCHÚ, EVL, PO, památných stromů		5 402,65 Kč
	NI12a	Doplnění hraničního kůlu		

Popis opatření:

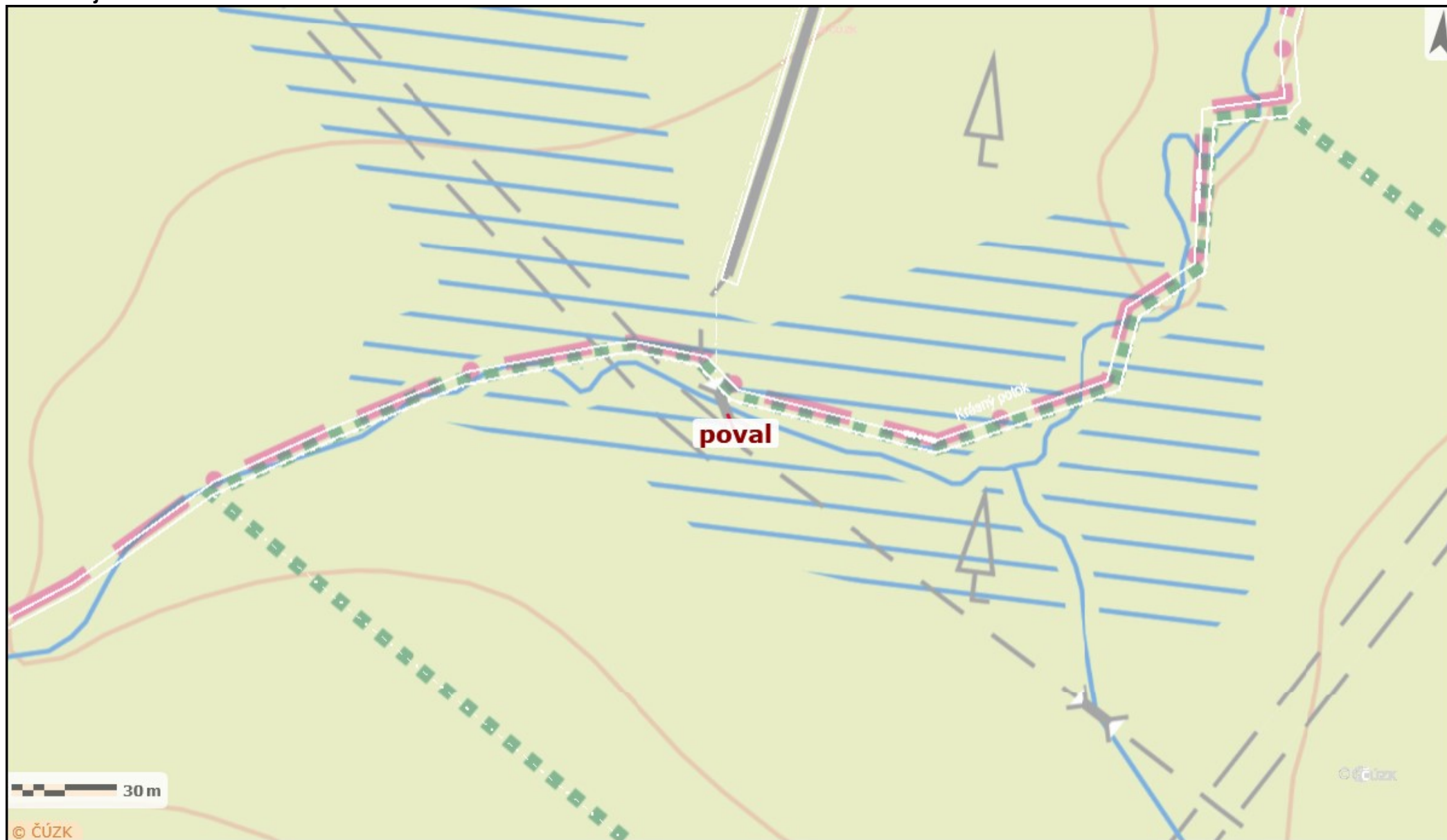
Hraniční kůly délka 2 m budou zhotoveny ze sušené a impregnované sloupoviny (smrk), průměr min. 12 cm, budou stabilně ukotveny v terénu

16669	NI12	Značení ZCHÚ, EVL, PO, památných stromů		862,49 Kč
	NI12d	Vytvoření pruhového značení		

63853 [NI08] Usměrnění návštěvníků na povrchu - [NI08g] Tvorba povalového chodníku

PR Černá jezírka

Rok: 2022

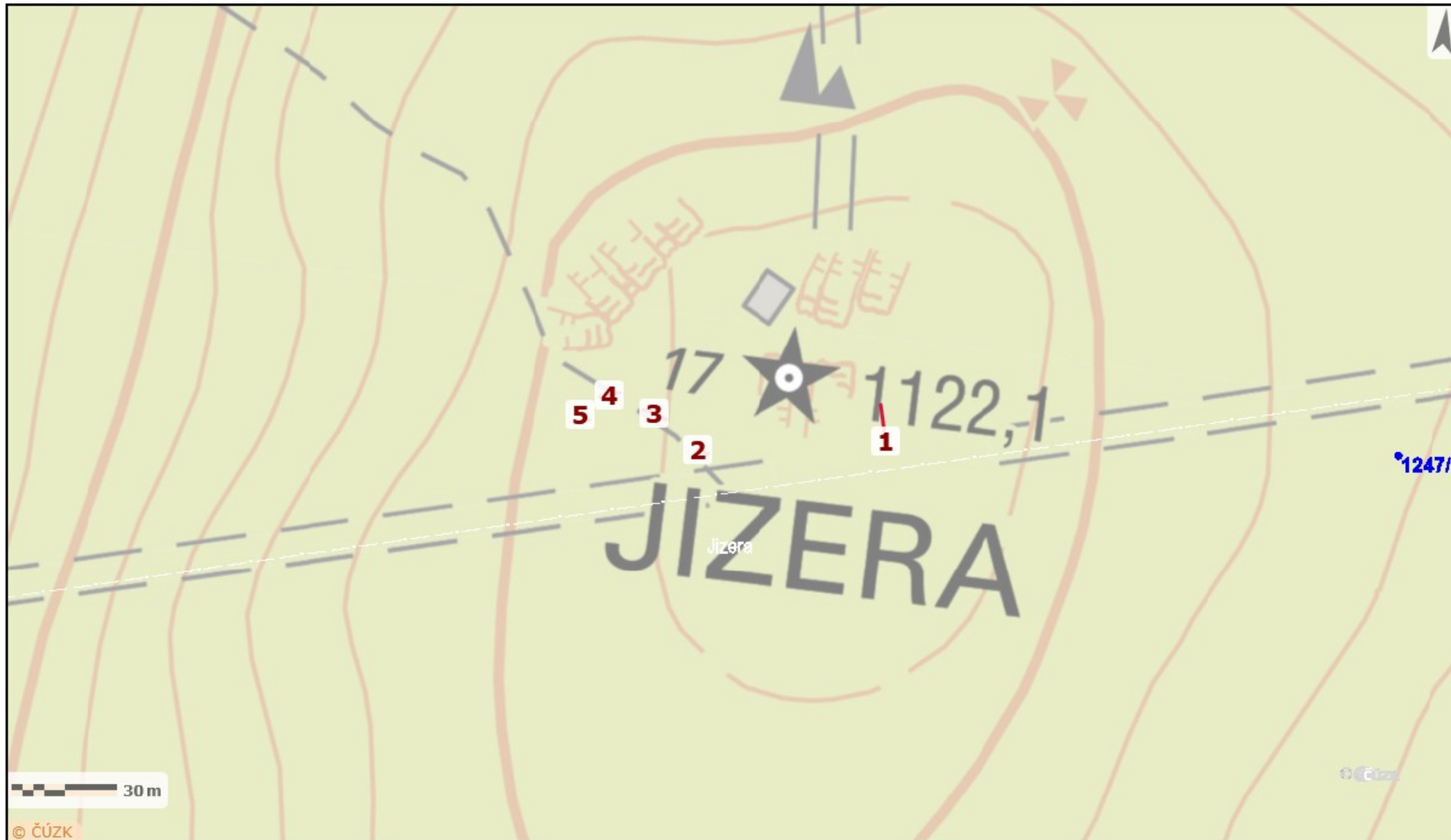


Vydavatel: AOPK ČR, 2022

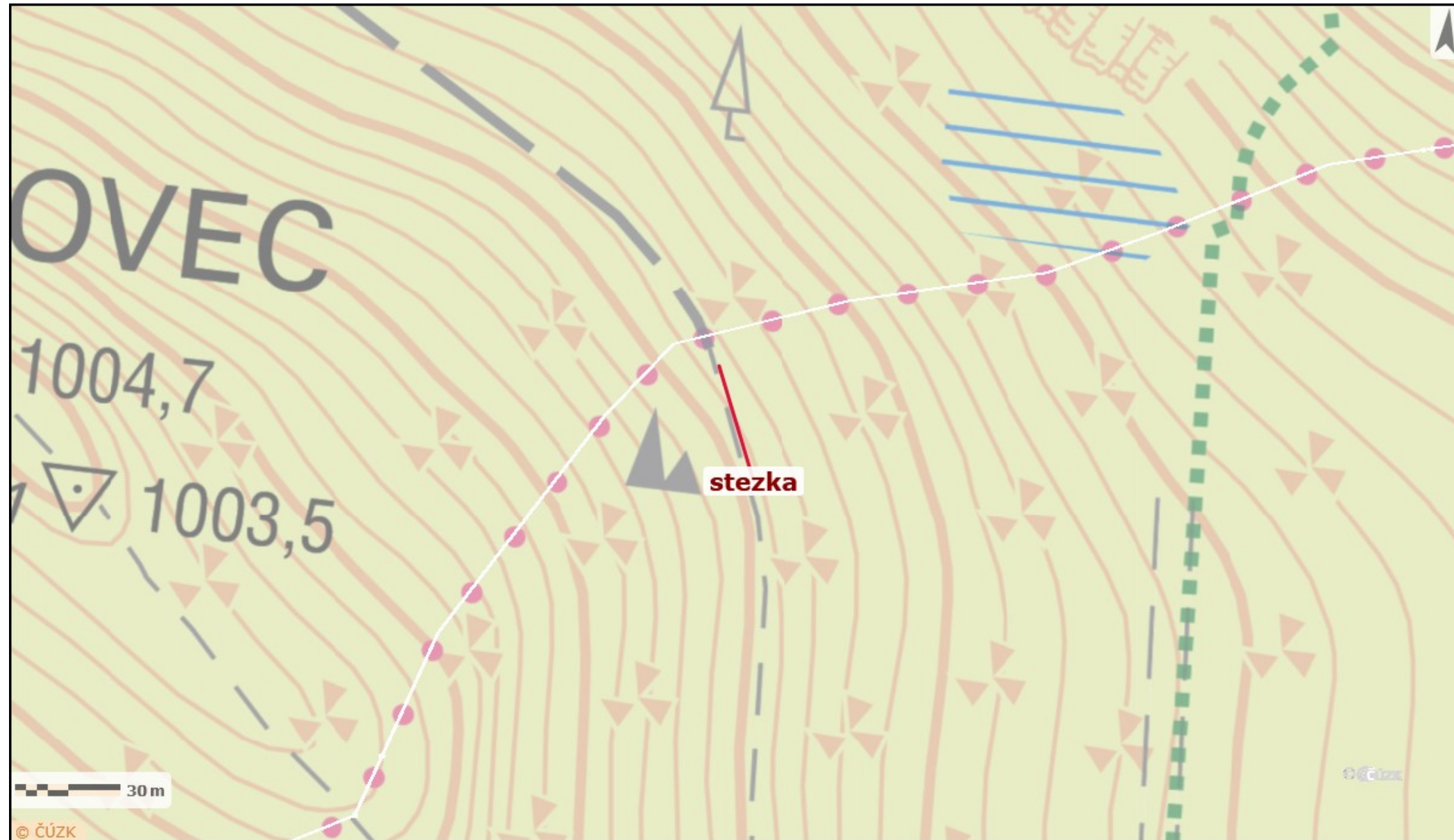
63856 [NI08] Usměrnění návštěvníků na povrchu - [NI08b] Tvorba dřevěného zábradlí

PR Prales Jizera

Rok: 2022



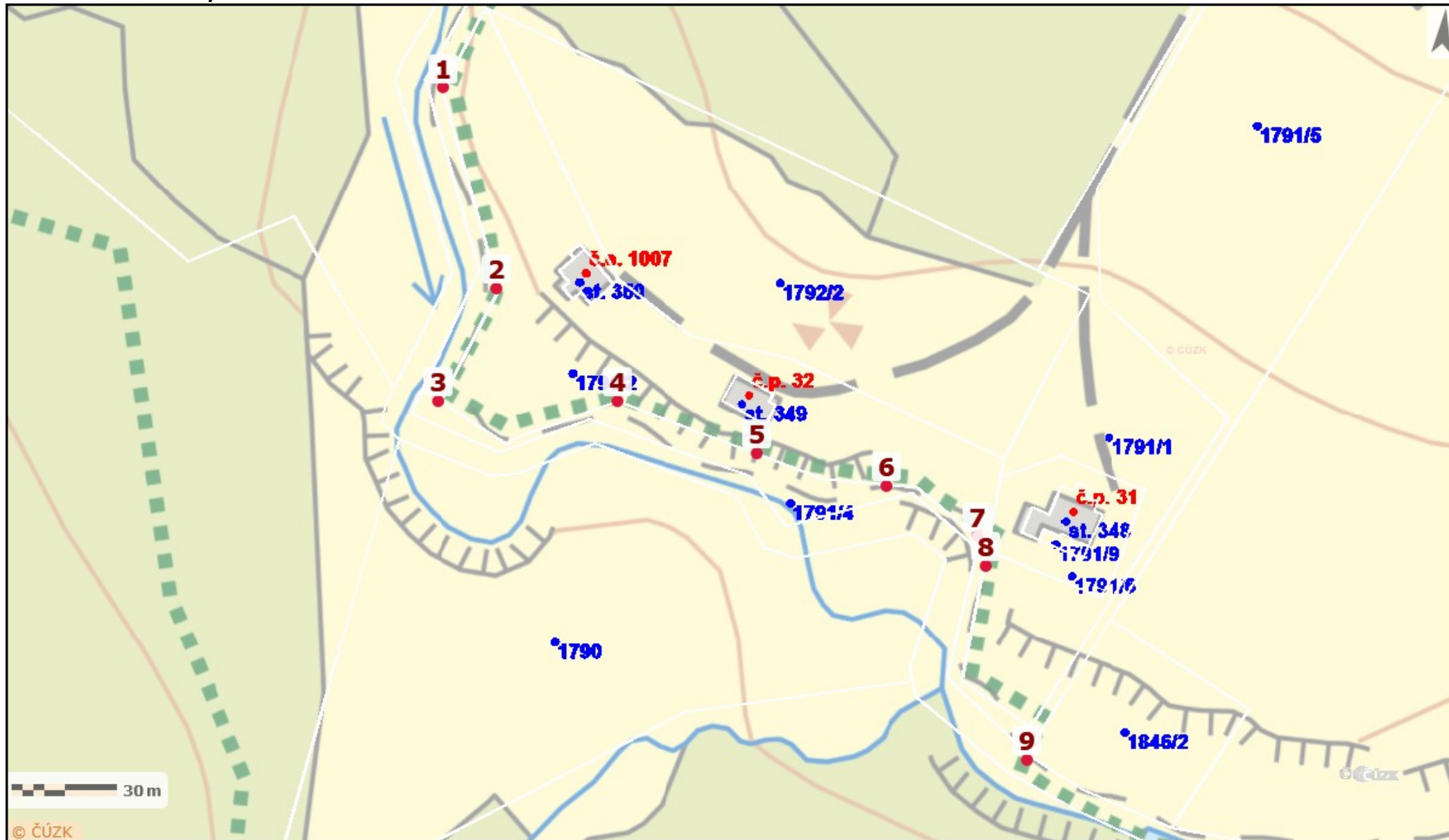
Vydavatel: AOPK ČR, 2022



63854 [NI12] Značení ZCHÚ, EVL, PO, památných stromů - [NI12a] Doplnění hraničního kůlu

NPR Rašeliniště Jizerky

Rok: 2022

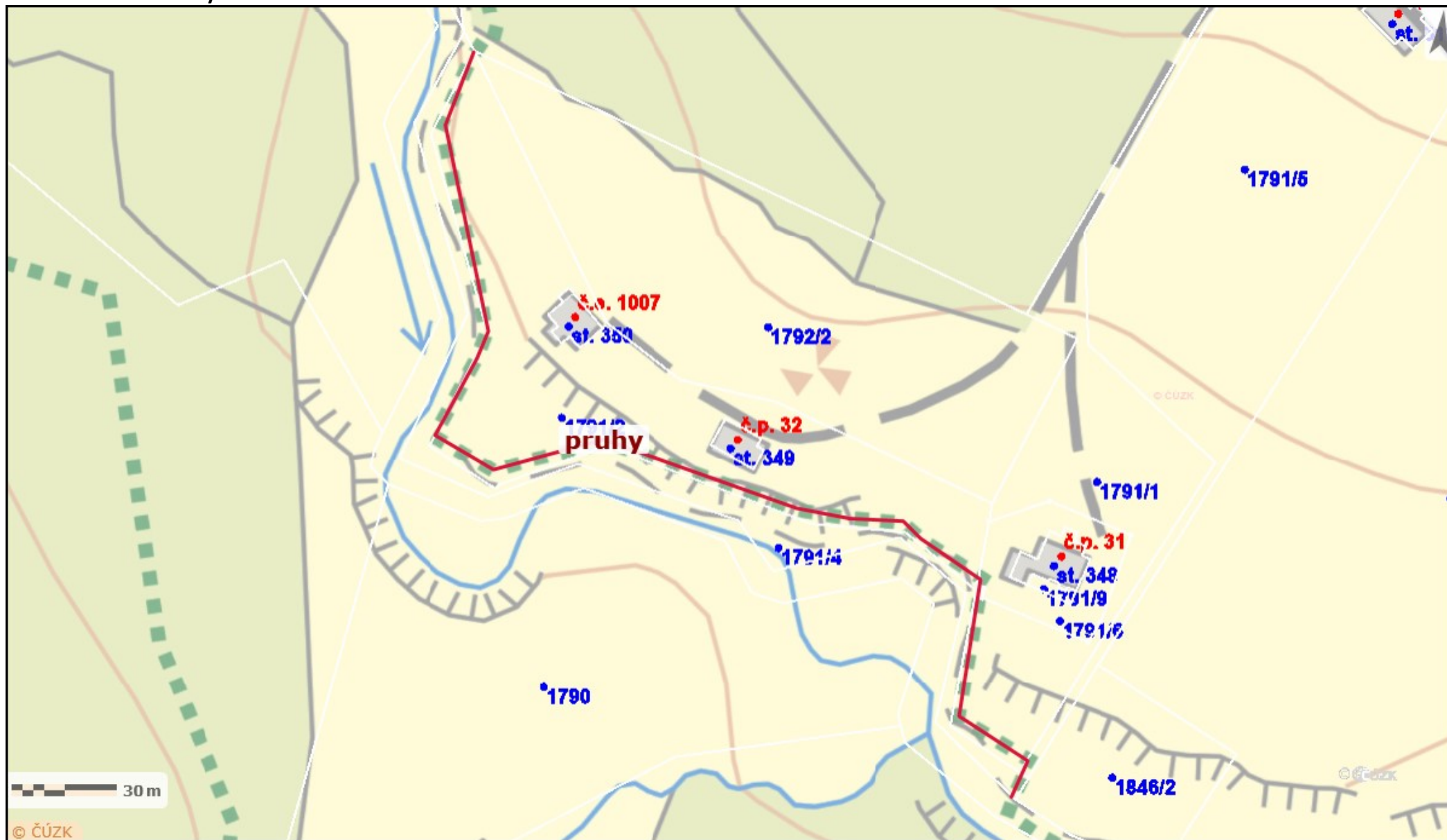


Vydavatel: AOPK ČR, 2022

63855 [NI12] Značení ZCHÚ, EVL, PO, památných stromů - [NI12d] Vytvoření pruhového značení

NPR Rašeliniště Jizerky

Rok: 2022



Vydavatel: AOPK ČR, 2022