

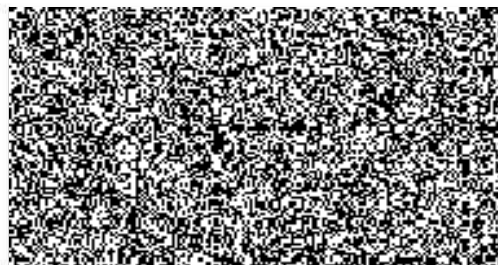
# SOUHRNÉ ROZPOČTOVÉ NÁKLADY

## PŘÍBRAM-ZDABOŘ-NOVÝ VJEZD II

STENCO s.r.o., Pod Lihovarem 2319, Benešov 256 01

MÍSTO : ÚO Příbram-Zdaboř, Žežická 498, Příbram 261 01

ROZPOČET	Cena bez DPH	DPH	Cena celkem vč. DPH
Vybudování nového vjezdu do areálu	1 434 517 Kč	301 249 Kč	1 735 766 Kč
Dodatek č.1	166 912 Kč	35 052 Kč	201 964 Kč
<b>Cena celkem za objekt</b>	<b>1 601 429 Kč</b>	<b>336 301 Kč</b>	<b>1 937 730 Kč</b>



## SLEPÝ ROZPOČET – OPRAVA

Rozpočet	20160058	0	JKSO	
Objekt	Název objektu		SKP	
Díl	Vybudování nového vjezdu do areálu		Měrná jednotka	
Stavba	Název stavby		Počet jednotek	
20160058	Obj. Příbram - Zdobor		Náklady na m.j.	0
Projektant	Ing.Karel Petráň - projekce		Typ rozpočtu	
Zpracovatel projektu	Ing.Karel Petráň - projekce			
Objednatel				
Dodavatel			Zakázkové číslo	20160058
Rozpočtoval			Počet listů	

### ROZPOČTOVÉ NÁKLADY

Základní rozpočtové náklady		Ostatní rozpočtové náklady			
HSV celkem		Ztížené výrobní podmínky			
Z PSV celkem		Oborová přírážka			
R M práce celkem		Přesun stavebních kapacit			
N M dodávky celkem		Mimostaveništní doprava			
ZRN celkem		Zařízení staveniště			
		Provozní vlivy			
HZS		Kompletační činnost (IČD)			
ZRN+HZS		Ostatní náklady neuvedené			
ZRN+ost.náklady+HZS		Ostatní náklady celkem			
Vypracoval		Za zhotovitele		Za objednatele	
Jméno :		Jméno :		Jméno :	
Datum :		Datum :		Datum :	
Podpis :		Podpis:		Podpis:	
Základ pro DPH	21,0 %				1 434 517 Kč
DPH	21,0 %				301 249 Kč
Základ pro DPH	0,0 %				0 Kč
DPH	0,0 %				0 Kč
<b>CENA ZA OBJEKT CELKEM</b>					<b>1 735 766 Kč</b>

Poznámka :

Stavba : 20160058 OU Příbram - Zdabof  
 Objekt : 01a Vybudování nového vjezdu do areálu

Rozpočet : 20160058

### REKAPITULACE STAVEBNÍCH DÍLŮ

Stavební díl	HSV	PSV	Dodávka	Montáž	HZS
000 Projektová dokumentace					
1 Zemní práce					
46 Zpevněné odstavné plochy					
5 Komunikace					
50 Chodník					
90 Oplocení					
91 Doplnující práce na komunikaci					
915 Dopravní značení					
96 Bourání konstrukcí					
99 Staveništní přesun hmot					
767 Konstrukce zámečnické					
M21 Elektromontáže					
<b>CELKEM OBJEKT</b>	<b>989 595</b>	<b>43 000</b>	<b>0</b>	<b>353 572</b>	<b>0</b>

### VEDLEJŠÍ ROZPOČTOVÉ NÁKLADY

Název VRN	Kč	%	Základna	Kč
Ztížené výrobní podmínky				
Oborová přírážka				
Přesun stavebních kapacit				
Mimostaveništní doprava				
Zařízení staveniště				
Provozní vlivy				
Kompletační činnost (IČD)				
Rezerva rozpočtu				
<b>CELKEM VRN</b>				<b>46 350</b>

## Slepý rozpočet

Stavba :	20160058 OU Příbram - Zdabof	Rozpočet: 20160058
Objekt :	01a Vybudování nového vjezdu do areálu	0

Díl	Číslo položky	Název položky	Mj	množství	Cena / MJ	celkem (Kč)
<b>Díl: 000</b>		<b>Projektová dokumentace</b>				
1	001	Dokumentace skutečného provedení				
2	002	Výrobní dokumentace (oplocení, parkovací systém)				
3	003	Vytyčení polohy stavby				
4	004	Vytyčení stáv.sítí				
5	005	Geodetické zaměření skutečného provedení stavby				
<b>Celkem za:</b>		<b>000 Projektová dokumentace</b>				
<b>Díl: 1</b>		<b>Zemní práce</b>				
6	139601100R00	Sonda kopaná - pro určení polohy sítí				
7	162601102R00	Vodorovné přemístění ornice do 5000 m, vč.naložení				
8	171201206U00	Skládkovné - ostatní zeminy 102,7-16,7				
9	181101102R00	Úprava pláně se zhutněním na 45MPa				
10	561471125R00	Úprava aktivní zóny vápněním do 5% v tl.40cm				
11	122100010RAC	Odkopávky nezapažené v hornině 3 naložení, odvoz na skládku do 15km, uložení 102,7-16,7 ruční odkop:-58				
12	139600012RBD	Ruční výkop v hornině 3 naložení a odvoz do 15 km				
13	181300010RAA	Rozprostření ornice v rovině tloušťka 15 cm dovoz ornice ze vzdálenosti do 500 m, osetí trávou				
14	10364200	Ornice pro pozemkové úpravy				
<b>Celkem za:</b>		<b>1 Zemní práce</b>				
<b>Díl: 46</b>		<b>Zpevněné odstavné plochy</b>				
15	171201206U00	Skládkovné - ostatní zeminy				
16	181101102R01	Úprava pláně se zhutněním				
17	574391111R00	Zpevnění povrchu makadamaem s asf.postřikem a posypem tl. 200mm				
18	122100010RAD	Odkopávka ornice a podorniční vrstvy tl.500mm naložení, odvoz na skládku do 15km, uložení				
<b>Celkem za:</b>		<b>46 Zpevněné odstavné plochy</b>				
<b>Díl: 5</b>		<b>Komunikace</b>				
19	561242313R00	Podklad ze směsi stmel.cementem SC C8/10 tl.140mm				
20	564861111R00	Podklad ze štěrkodrtí po zhutnění tloušťky 20 cm				
21	565151111R00	Asfaltový beton ACP 16+ tl.70mm				
22	573111111R00	Postřik infiltrační 0,7 kg/m2				
23	573231110R00	Postřik spojovací 0,3 kg/m2				
24	577112113R00	Beton asfaltový ACO 11 tl.40mm				
<b>Celkem za:</b>		<b>5 Komunikace</b>				
<b>Díl: 50</b>		<b>Chodník</b>				
25	565131111R00	Asfaltový beton ACP 16+ tl. 50mm 37,4-27,0				
26	573111111R00	Postřik infiltrační 0,7 kg/m2 58,2-27,0				
27	573231110R00	Postřik spojovací 0,3 kg/m2 37,4-27,0				
28	577111113R00	Asfaltový beton ACO 8CH tl. 40mm 37,4-27,0				
29	591100010RAC	Signální a varovný pás z dlažby zámkové tl.6cm pro nevidomé, barva červená, lože BP 1,5*0,5				
<b>Celkem za:</b>		<b>50 Chodník</b>				
<b>Díl: 90</b>		<b>Oplocení</b>				

## Slepý rozpočet

Stavba :	20160058 OU Příbram - Zdabof	Rozpočet: 20160058
Objekt :	01a Vybudování nového vjezdu do areálu	0

Př.č.	Číslo položky	Název položky	Množství	Cena / MJ	Celkem (Kč)
30	900100001RAH	M+D Oplocení PYLOFOR v.2m, sloupky Ideal do bet.patek, vč.zemních prací			
31	900100001RAI	M+D Oplocení PYLOFOR v.1,7m, sloupky Ideal do bet.patek, vč.zemních prací			
32	767920280R01	M+D Pojezdová brána dl.7,5m automat.ovládaná kompletní provedení			
33	767920280R02	M+D Pojezdová brána dl.4,0m mechanicky ovládaná kompletní provedení			
34	767900040RA0	Demontáž stáv.pozink.oplocení areálu v. 2m vč.likvidace suti			
<b>Celkem za:</b>		<b>90 Oplocení</b>			
<b>Díl: 91</b>		<b>Doplňující práce na komunikaci</b>			
35	631591115R00	Tepelná izolace vodovodu tl.300mm, 9m2 (dle správce sítě)			
36	899331111R00	Výšková úprava povrchových znaků inž.sítí - kanalizační šachta			
37	916561111RT2	Osazení záhon.obrubníků do lože z C 12/15 s opěrou včetně obrubníku 500/50/150mm ----- 51,9-(19,5*2)			
38	917862111RU2	Osazení stojat. obrub.beť. s opěrou,lože z C 12/15 včetně obrubníku 1000/150/250mm			
39	918101111R00	Lože pod obrubníky z C 12/15 ----- 4,5-1,2			
40	952901411R0H	Vyčištění staveniště po skončení prací			
<b>Celkem za:</b>		<b>91 Doplnující práce na komunikaci</b>			
<b>Díl: 915</b>		<b>Dopravní značení</b>			
41	916 00	DIO (návrh, zřízení, odstranění)			
42	131104114R00	Hloubení šachty pro sloupky dopr.značek v hor.1-4			
43	914001111R00	Montáž svislých dopr.značek na sloupky			
44	914511112U00	Mtž sloupku doprav značek L3,5 se zabetonováním			
45	914991000R0H	Montáž svíle dočasné dopravní značky vč.stojanu nájem, odstranění			
46	915721121R00	Vodorovné značení stopčar,zeber plastem za studena			
47	915791112R00	Předznačení pro značení nápisů			
48	40444973.A	Značka upravující přednost P2			
49	40445000.A	Značka upravující přednost P6			
50	40445050.A	Značka dopr inf IP 12a			
51	40445960	Sloupek Fe 60/3 s povrchovou úpravou dl.3,5m			
<b>Celkem za:</b>		<b>915 Dopravní značení</b>			
<b>Díl: 96</b>		<b>Bourání konstrukcí</b>			
52	113107123R00	Odstanění podklad.vrstev z kameniva tl.30 cm ----- 70,8-27,0			
53	113108410R00	Odstanění krytu živičného tl.10 cm ----- 70,8-27,0			
54	919735113R00	Řezání stávajícího živičného krytu tl. 10 - 15 cm			
55	962032314R01	Bourání stáv.cihelného pilíře elektro			
56	976071111R00	Vybourání stáv.kovového zábradlí v.1,1m vč.dřevěných výplní			
57	979990001R00	Poplatek za skládku stavební suti ----- 31,2249-9,636			
58	979990113R00	Poplatek za skládku suti - živice, asfalt			
59	979082213R00	Vodorovná doprava suti po suchu do 1 km			
60	979082219R00	Příplatek za dopravu suti po suchu za další 1 km			
<b>Celkem za:</b>		<b>96 Bourání konstrukcí</b>			
<b>Díl: 99</b>		<b>Staveništní přesun hmot</b>			

## Slepý rozpočet

Stavba :	20160058 OU Příbram - Zdabof	Rozpočet: 20160058
Objekt :	01a Vybudování nového vjezdu do areálu	0

P.č.	Číslo položky	Název položky	
61	998225111R00	Přesun hmot, pozemní komunikace, kryt živičný	[Redacted]
<b>Celkem za:</b>		<b>99 Staveništní přesun hmot</b>	
<b>Díl:</b>	<b>767</b>	<b>Konstrukce zámečnické</b>	
62	767200001RA0	M+D Zábradlí pozink.výšky 1,1m + dřevěná výplň vč.osazení sloupků do betonu a zem.prací	
<b>Celkem za:</b>		<b>767 Konstrukce zámečnické</b>	
<b>Díl:</b>	<b>M21</b>	<b>Elektromontáže</b>	
63	210 00	Elektroinstalace - viz samostatný rozpočet	
<b>Celkem za:</b>		<b>M21 Elektromontáže</b>	

## DÍLČÍ VÝKAZ VÝMĚR

OU PŘÍBRAM-ZDABOŘ, VYBUDOVÁNÍ NOVÉHO VJEZDU DO AREÁLU - ČÁST ELEKTRO



### REKAPITULACE

označení	název položky	DPH	částka Kč
1. 1.1	VO-montáž	21	
2. 1.2	VO-materiál	21	
3. 1.3	VO-zemní práce	21	
4. 1.4	VO-revize	21	
5. 2.1	Pohony, závory-montáž	21	
6. 2.2	Pohony, závory -materiál	21	
7. 2.3	Pohony, závory dodávka	21	
8. 2.4	Pohony, závory-revize	21	
9. 2.5	Okružová rozvodnice	21	
10. 3.1	Kamerový systém, komunikační zařízení-montáž	21	
11. 3.2	Kamerový systém, komunikační zařízení-materiál	21	
12. 3.3	Kamerový systém, komunikační zařízení-dodávka	21	
13. 3.4	Kamerový systém, komunikační zařízení-zemní práce	21	
14. 3.5	Kamerový systém-komunikační zařízení-revize	21	
CELKEM bez DPH			355 572

### Část DPH

název položky	DPH	částka Kč
základ DPH	21	
částka DPH	21	
základ DPH	15	
částka DPH	15	
základ DPH	10	
částka DPH	10	
základ bez DPH - kontrolní údaj	0	
CELKEM v č. DPH		430 242

Vypracováno s použitím položek montážních ceníků a položek orientačních cen materiálů.  
Ve výměrové části může sloužit jako podklad pro výpracování smluvní ceny.

Ceny uvedené v propočtu jsou bez DPH !

### 1.1 - VO-montáž

p.č.	číslo pol.	název položky	m.j.	množství	cena Kč	celkem Kč
1	21M210 100173	Ukončení kabelů do 3x1,5-4 mm <sup>2</sup>				
2	21M210 202015	Svítilno dle výběru investora				
3	21M210 204011	Stožár osvětlovací ocelový				
4	21M210 204201	Elektrovýzbroj stožáru pro 1 okruh				
5	21M210 220022	Uzem.vedení FeZn pr8-10mm v zemi				
6	21M210 810005	Kabel CYKY 3x1,5mm <sup>2</sup> volně				
7	21M210 810006	Kabel CYKY 3x2,5mm <sup>2</sup> volně				
8	= PV-010%	Přidružené výkony 1%				
9	= ZV-010%	Zednické výpomocy 1%				
	CELKEM	1.1 - VO-montáž				6 161,40

### 1.2 - VO-materiál

p.č.	číslo pol.	název položky	m.j.	množství	cena Kč	celkem Kč
1	CMATER 316-73524	Stožár žárově zinkovaný 3m bezpatčový				
2	MODUS LV 236	Svítilno dle výběru investora vč. zdroje				
3	SPCM 156-14235	Drát FeZn pr10mm				
4	SPCM 316-76.....	Stožár.svorkovnice				
5	SPCM 341-11032	Kabel CYKY 3-Jx1,5mm <sup>2</sup>				
6	SPCM 341-11094	Kabel CYKY 3-Jx2,5mm <sup>2</sup>				
7	SPCM 345-23420*	Pojistka 6A komplet				
8	SPCM 345-23420**	Dvířka stožáru				
9	= PM-030%	Podružný materiál 3%				
10	= PN-100%	Požizovací náklady 10%				
	CELKEM	1.2 - VO-materiál				22 979,46

1.3 - VO-zemní práce						
p.č.	číslo pol.	název položky	m.j.	množství	cena Kč	celkem Kč
1	46-M 461311740	Hloubení jam ručně stožárů veřej osvětlení v hornině tř.4				
2	46-M 461331264	Hloubení rýh ručně š.35 cm, hl.70 cm v hornině tř.4				
3	46-M 461721264	Zásyp rýh ručně š.35 cm, hl.70 cm z horniny tř.4				
4	46-M 461811400	Provizorní úprava terénu se zhuťněním v hornině tř.4				
5	46M 008-0001	Betonový základ bez bednění				
6	46M 049-0012	Fólie výstražná z PVC š=33cm				
7	46M 051-0021X..	Chránička pr. 40				
	CELKEM	1.3 - VO-zemní práce				
1.4 - VO-revize						
p.č.	číslo pol.	název položky				
1	OSTAT ZZR-115	Výchozí revize				
	CELKEM	1.4 - VO-revize				
2.1 - Pohony, závory-montáž						
p.č.	číslo pol.	název položky				
1	21M210 010109	Lišta vkladací s víčkem, šíře 40-60mm				
2	21M210 010123	Trubka z PE DN do 47mm, volně uložená				
3	21M210 100173	Ukončení kabelů do 3x1,5-4 mm2				
4	21M210 100173	Ukončení kabelů SYKFY 5x2x0,5				
5	21M210 110001 P	Montáž spínače RTS				
6	21M210 110001P	Montáž fotobuňky				
7	21M210 120451	Jistič 3pólový do 25A bez krytu				
8	21M210 140651	Klíčový spínač				
9	21M210 150411 P	Montáž pohonu				
10	21M210 190001	Montáž rozvaděče do 20 kg				
11	21M210 200011P	Maják				
12	21M210 220022	Územ. vedení FeZn pr8-10mm v zemi				
13	21M210 810005	Kabel CYKY 3x1,5mm2 volně				
14	21M210 810017*	Kabel CYKY 5x6 mm2 volně				
15	21M210 850125	Kabel sdělovací SYKFY do 6P volně				
16	▣ PV-010%	Přidružené výkony 1%				
17	▣ ZV-010%	Zednické výpomoc 1 %				
	CELKEM	2.1 - Pohony, závory-montáž				
2.2 - Pohony, závory -materiál						
p.č.	číslo pol.	název položky				
1	46M 051-0021X..	Chránička pr. 40				
2	CMATER 345711811905	Lišta el.inst.vkláda.PVC 60x40				
3	SPCM 156-14235	Drát FeZn pr10mm				
4	SPCM 341-11032	Kabel CYKY 3-Jx1,5mm2				
5	SPCM 341-11091	Kabel CYKY 5-Jx6mm2				
6	SPCM 341-11094	Kabel SYKFY 5x2x0,5				
7	SPCM 358-2.....	Jistič 3/25/B				
8	▣ PM-030%	Podružný materiál 3%				
9	▣ PN-100%	Pořizovací náklady 10%				
	CELKEM	2.2 - Pohony, závory -materiál				
2.3 - Pohony, závory dodávka						
p.č.	číslo pol.	název položky				
1	_OSTAT ZZR-115	Pohon pojezdové brány komplet				
2	OSTAT ZZR-115	Sílniční závora komplet				
	CELKEM	2.3 - Pohony, závory dodávka				
2.4 - Pohony, závory-revize						
p.č.	číslo pol.	název položky				
1	OSTAT ZZR-115	Výchozí revize				
	CELKEM	2.4 - Pohony, závory-revize				
2.5 - Okružová rozvodnice						
p.č.	číslo pol.	název položky				
1	CMATER DZ1 14422	Svodič bleskových proudů T1				
2	CMATER DZ118565	Svodič přepětí T2 PE-N				
3	CMATER DZ118565	Svodič přepětí T2				
4	SPCM 357-.....	Rozvodnice				
5	SPCM 358-.....	Jistič 10B/1				
6	SPCM 358-32.....	Hlavní vypínač 63/3				
7	▣ AA-40%	Montážní, kompletační a pořiz.náklady 40%				
	CELKEM	2.5 - Okružová rozvodnice				
3.1 - Kamerový systém, komunikační zařízení-montáž						
p.č.	číslo pol.	název položky				
1	21M210 020654P	Adaptér pro montáž kamer a konzolí na sloup				
2	21M210 040201P	Kovová konzole pro mont. Dome kamer na stěnu				



3	21M210 100173	Ukončení kabelů UTP cat.5
4	21M210 102003	Spojka do 4x150mm2
5	21M210 140865	Montáž komunikátor jednotlačítkový, antivandal, nerez
6	21M210 204011	Stožár ocelový
7	21M210 220022	Uzem.vedení FeZn pr8-10mm v zemi
8	21M210 850352	Kabel sdělovací do 4P (UTP cat.5) volně
9	C22MON 22073-1022	Kamera v krytu vč.objektivu
10	C22MON 22073-1191S1	Síťový multiplex
11	C22MON 22073-1191S1	Hardisk pro dig. záznam AV dat
12	▣ PV-010%	Přidružené výkony 1%
13	▣ ZV-010%	Zednické výpomoc 1 %
CELKEM		3.1 - Kamerový systém, komunikační zařízení-montáž
3.2 - Kamerový systém, komunikační zařízení-materiál		
p.č.	číslo pol.	název položky
1	21M210 100607	Odpojení stáv. kabelů v pojist. skříní a jejich zkrácení
2	CMATER 316-73524	Stožár žárově zinkovaný 3m bezpaticový
3	CMATER 341211235285	Kabel sdělovací UTP cat.5
4	CMATER 354361111017	Spojka kabelová
5	SPCM 156-14235	Drát FeZn pr10mm
6	SPCM 345-23420**	Dvířka stožáru
7	▣ PM-030%	Podružný materiál 3%
8	▣ PN-100%	Pořizovací náklady 10%
CELKEM		3.2 - Kamerový systém, komunikační zařízení-materiál
3.3 - Kamerový systém, komunikační zařízení-dodávka		
p.č.	číslo pol.	název položky
1	CMATER 316	Kovová konzole pro montáž Dome kamer na stěnu
2	CMATER 316	Venkovní IP kamera 4Mpx DOME, 3-axis, IR přisvit, ONVF, WDR
3	CMATER 316	Adaptér pro montáž bullet kamer a konzolí na sloup
4	CMATER 316	Síťový NVR multiplexer, 16IP kamer s PoE switchem 16 portů
5	CMATER 316	SATA HardDisk 2000GB pro digitální záznam AV dat
6	CMATER 316	Komunikátor jednotlačítkový, antivandal, nerezový
7	CMATER 316	Kryt se stříškou, nerezový
8	▣ PM-030%	Podružný materiál 3%
9	▣ PN-100%	Pořizovací náklady 10%
CELKEM		3.3 - Kamerový systém, komunikační zařízení-dodávka
3.4 - Kamerový systém, komunikační zařízení-zemní práce		
p.č.	číslo pol.	název položky
1	46-M 461151310	Rozebrání dlažeb z dlaždic beton do písku se spár na sucho
2	46-M 461174200	Odstranění podkladů a krytů ze živice tl.do 10 cm
3	46-M 461311740	Hloubení jam ručně stožárů v hornině tř.4
4	46-M 461331334	Hloubení rýh ručně š.50 cm, hl.70 cm v hornině tř.4
5	46-M 461331364	Hloubení rýh ručně š.50 cm, hl.100 cm v hornině tř.4
6	46-M 461331374	Hloubení rýh ručně š.50 cm, hl.120 cm v hornině tř.4
7	46-M 461511110	Zřízení pažení příložného kabelových rýh hloubky do 2 m
8	46-M 461521110	Odstranění pažení příložného kabelových rýh hl.do 2 m
9	46-M 461721334	Zásyp rýh ručně š.50 cm, hl.70 cm z horniny tř.4
10	46-M 461721364	Zásyp rýh ručně š.50 cm, hl.100 cm z horniny tř.4
11	46-M 461721374	Zásyp rýh ručně š.50 cm, hl.120 cm z horniny tř.4
12	46-M 461811400	Provizorní úprava terénu se zhutněním v hornině tř.4
13	46-M 464511110	Lože kabelů z písku 5 cm bez zakrytí š.do 65 cm
14	46-M 464561100	Provizorní zajištění potrubí při křížení s kabelem
15	46-M 464562100	Provizorní zajištění kabelů při křížení
16	46-M 464562200	Provizorní zajištění kabelů při souběhu
17	46-M 465932910	Provizorní vyspravení dlažeb z dlaždic beton čtyřhranných
18	46-M 466313500	Vyplnění a zaomítnutí rýh v mazaninách hl.7 cm a š.15 cm
19	46-M 469621120	Bourání pilířů ze zdiva cihelného skříní v.60 cm a š.150 cm
20	46-M 469712130	Vybourání otvorů ve zdivu cihelném 0,0225 m2 a tl.45 cm
21	46-M 469742135	Vysekání rýh ve zdivu cihelném hl.7 cm a š.15 cm
22	46M 008-0001	Betonový základ bez bednění
23	46M 049-0012	Fólie výstražná z PVC š=33cm
24	46M 051-0021X.	Chránička pr. 40
CELKEM		3.4 - Kamerový systém, komunikační zařízení-zemní práce
3.5 - Kamerový systém-komunikační zařízení-revize		
p.č.	číslo pol.	název položky
1	OSTAT ZZR-115	Výchozí revize
CELKEM		3.5 - Kamerový systém-komunikační zařízení-revize

## SLEPÝ ROZPOČET

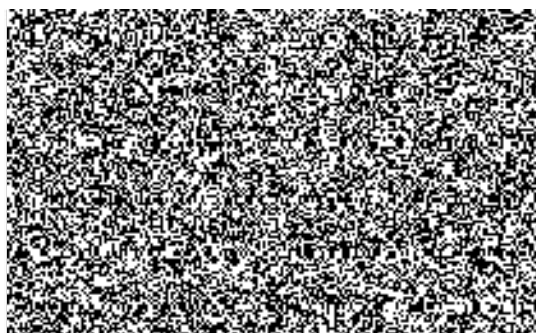
Rozpočet	20160058	0	JKSO	
Objekt	Název objektu		SKP	
Obj	Dodatek c.1)		Měrná jednotka	
Stavba	Název stavby		Počet jednotek	
20160058	OU Příbram - Zdabor		Náklady na m.j.	0
Projektant	Ing.Karel Petráň - projekce		Typ rozpočtu	
Zpracovatel projektu	Ing.Karel Petráň - projekce			
Objednatel	AQUA obnova staveb s.r.o.			
Dodavatel			Zakázkové číslo	20160058
Rozpočtoval			Počet listů	

### ROZPOČTOVÉ NÁKLADY

Základní rozpočtové náklady		Ostatní rozpočtové náklady	
HSV celkem		Ztížené výrobní podmínky	
Z PSV celkem		Oborová přírážka	
R M práce celkem		Přesun stavebních kapacit	
N M dodávky celkem		Mimostaveništní doprava	
ZRN celkem		Zařízení staveniště	
		Provozní vlivy	
HZS		Kompletační činnost (IČD)	
ZRN+HZS		Ostatní náklady neuvedené	
ZRN+ost.náklady+HZS		Ostatní náklady celkem	

Vypracoval		Za zhotovitele		Za objednatele	
Jméno :		Jméno :		Jméno :	
Datum :		Datum :		Datum :	
Podpis :		Podpis :		Podpis :	
Základ pro DPH	21,0 %				166 912 Kč
DPH	21,0 %				35 052 Kč
Základ pro DPH	0,0 %				0 Kč
DPH	0,0 %				0 Kč
<b>CENA ZA OBJEKT CELKEM</b>					<b>201 964 Kč</b>

Poznámka :



Stavba : 20160058 OU Příbram - Zdabof  
Objekt : 01b Dodatek č.1)

Rozpočet : 20160058

### REKAPITULACE STAVEBNÍCH DÍLŮ

Stavební díl	HSV	PSV	Dodávka	Montáž	HZS
1 Zemní práce					
50 Chodník					
90 Úprava oplocení					
96 Bourání konstrukcí					
M21 Elektromontáže					
<b>CELKEM OBJEKT</b>					

### VEDLEJŠÍ ROZPOČTOVÉ NÁKLADY

Název VRN	Kč	%	Základna	Kč
Ztížené výrobní podmínky				
Oborová přírážka				
Přesun stavebních kapacit				
Mimostaveništní doprava				
Zařízení staveniště				
Provozní vlivy				
Kompletační činnost (IČD)				
Rezerva rozpočtu				
<b>CELKEM VRN</b>				5 718

## Slepý rozpočet

Stavba :	20160058 OU Příbram - Zdaborř	Rozpočet: 20160058
Objekt :	01b Dodatek č.1)	

P.č.	Číslo položky	Název položky	Mj.	množství	Cena / Mj.	Celkem (Kč)
<b>Díl: 1 Zemní práce</b>						
1	119001421R00	Dočasné zajištění kabelů				
2	130001101R00	Příplatek za ztlížení hloubení v blízkosti vedení				
3	171201206U00	Skládkovné - ostatní zeminy 16,7+2,5+3,5				
4	122100010RAC	Odkopávky nezapažené v hornině 3 naložení, odvoz na skládku do 15km, uložení chodník:16,7 podezdívka plotu:2,5				
5	139600012RAA	Ruční výkop v hornině 1-4 (pro kabel) odvoz kolečkem do 20 m				
6	139600012RBD	Ruční výkop v hornině 1,4 (pro základ plotu) naložení, odvoz na skládku do 15 km, uložení				
7	174100010RAA	Zásyp rýh sypaninou dovoz sypaniny ze vzdálenosti 20 m				
<b>Celkem za:</b>		<b>1 Zemní práce</b>				
<b>Díl: 50 Chodník</b>						
8	565131111R00	Asfaltový beton ACP 16+ tl. 50mm				
9	573111111R00	Postřík infiltrační 0,7 kg/m <sup>2</sup>				
10	573231110R00	Postřík spojovací 0,3 kg/m <sup>2</sup>				
11	577111113R00	Asfaltový beton ACO 8CH tl. 40mm				
12	591100010RAC	Signální a varovný pás z dlažby zámkové tl.6cm pro nevidomé, barva červená, lože BP				
13	916561111RT2	Osazení záhon.obrubníků do lože z C 12/15 s opěrou včetně obrubníku 500/50/150mm				
14	918101111R00	Lože pod obrubníky z C 12/15				
15	998225111R00	Přesun hmot - chodník, kryt živičný				
<b>Celkem za:</b>		<b>50 Chodník</b>				
<b>Díl: 90 Úprava oplocení</b>						
16	274313511R00	Beton základových pásů prostý, betonováno do terénu Začátek provozního součtu 14*0,3*0,8*1,035 Konec provozního součtu 3,5				
17	767914130R00	Montáž oplocení rámového H do 2,0 m (plot.dílce a sloupky stávající)				
18	311310020RAA	Podezdívka oplocení z betonu C 12/15 tl. 30 cm oboustranné bednění a odbednění 14*0,6				
19	998151111R00	Přesun hmot pro oplocení				
<b>Celkem za:</b>		<b>90 Úprava oplocení</b>				
<b>Díl: 96 Bourání konstrukcí</b>						
20	113107123R00	Odstranění podklad.vrstev z kameniva tl.30 cm				
21	113108410R00	Odstranění krytu živičného tl.10 cm				
22	767914830R00	Demontáž oplocení rámového H do 2 m pro použití uložení v místě stavby				
23	961044111R00	Bourání bet.podezdívky, vč.základů z bet.prostého 14*(0,3+0,3)*0,25				
24	979990001R00	Poplatek za skládku stavební suti 20,94-5,94				
25	979990113R00	Poplatek za skládku suti - živice, asfalt				
26	979082213R00	Vodorovná doprava suti po suchu do 1 km				
27	979082219R00	Příplatek za dopravu suti po suchu za další 1 km				
<b>Celkem za:</b>		<b>96 Bourání konstrukcí</b>				

### Slepý rozpočet

Stavba :	20160058 OU Příbram - Zdabof	Rozpočet: 20160058
Objekt :	01b Dodatek č.1)	

P.č.	Číslo položky	Název položky	
Díl:	M21	Elektromontáže	
28	210 00	Elektroinstalace - viz samostatný rozpočet	
<b>Čelkem za:</b>	<b>M21</b>	<b>Elektromontáže</b>	

## DÍLČÍ VÝKAZ VÝMĚR

OÚ PŘÍBRAM-ZDABOŘ, VYBUDOVÁNÍ NOVÉHO VJEZDU DO  
AREÁLU - ČÁST ELEKTRO DODATEK č.1 ŘÍJEN 2016

PROJEKCE ELEKTRO ŠKARDA  
Příbram I GEN. TESŘÍKA 136  
tel.: 606 365 500

### REKAPITULACE

označení	název položky	DPH
1. 1.1	VO-montáž	21
2. 1.2	VO-materiál	21
3. 1.3	VO-zemní práce	21
CELKEM bez DPH		
Část DPH		
	název položky	DPH
	základ DPH	21
	částka DPH	21
	základ DPH	15
	částka DPH	15
	základ DPH	10
	částka DPH	10
	základ bez DPH - kontrolní údaj	0
CELKEM v č. DPH		

Výpracováno s použitím položek montážních ceníků a položek orientačních cen materiálů.  
Ve výměrové části může soužit jako podklad pro výpracování smluvní ceny.

Ceny uvedené v propočtu jsou bez DPH !

1.1 - VO-montáž		
p.č.	číslo pol.	název položky
1	21M210 100151	Ukončení kabelů do 4x16 mm <sup>2</sup>
2	21M210 102003	Spojka do 4x150mm <sup>2</sup>
3	21M210 901015	Kabel AYKY 4x16mm <sup>2</sup> volně
4	▣ PV-010%	Přidružené výkony 1%
5	▣ ZV-010%	Zednické výpomoc 1 %
CELKEM		1.1 - VO-montáž
1.2 - VO-materiál		
p.č.	číslo pol.	název položky
1	CMATER 341121581152	Kabel 750V AYKY4-Jx16mm <sup>2</sup>
2	CMATER 354361111017	Spojka kabelová
3	▣ PM-030%	Podružný materiál 3%
4	▣ PN-100%	Pořizovací náklady 10%
CELKEM		1.2 - VO-materiál
1.3 - VO-zemní práce		
p.č.	číslo pol.	název položky
1	46-M 461174100	Odstranění podkladů a krytů ze živice tl.do 5 cm
2	46-M 461331294	Hloubení rýh ručně š.35 cm, hl.100 cm v hornině tř.4
3	46-M 461721294	Zásyp rýh ručně š.35 cm, hl.100 cm z horniny tř.4
4	46-M 461811400	Provizorní úprava terénu se ztuhnutím v hornině tř.4
5	46-M 464549100	Příplatek za výstražnou fólii lože spojek
6	46-M 464562100	Provizorní zajištění kabelů při křížení
7	46-M 464562200	Provizorní zajištění kabelů při souběhu
8	46-M 465811000	Provizorní kryt komunikací s betonu prostého tl.8 cm
9	46M 049-0012	Fólie výstražná z PVC š=33cm
10	46M 051-0021X..	Chránička pr. 40
CELKEM		1.3 - VO-zemní práce

Příloha č. 2 ke smlouvě k č.j. KRPS-36985-15/ČJ-2017-0100MN-VZ  
Počet listů: 1

**Změnový list**  
pro nezbytné změny stavby v průběhu realizace

Změnový list číslo		
Identifikace akce:		
Název akce:		
Číslo akce EDS/SMVS <sup>1)</sup> :		
Objednatel:		
Zhotovitel:		
Projektant:		
Předmět změnového listu:		
Část díla dotčená změnovým listem:		
Popis změny, popis technického řešení:		
Původní řešení dle smluvní (tendrové) dokumentace:		
Nové řešení:		
Zdůvodnění změny:		
Vliv změny na výkresovou dokumentaci:		
Záznamy o změně ve stavebním deníku a zápisech z kontrolních dnů:		
Předpokládaný vliv na termín, kvalitu, cenu díla:		
Vliv na termín:		
Vliv na kvalitu díla:		
Vliv na cenu:		
Přípočty k ceně díla bez DPH:		
Odpočty z ceny díla bez DPH:		
Celkový vliv na změnu ceny díla bez DPH:		
DPH		
Celkový vliv na změnu ceny díla včetně DPH:		
Za zhotovitele:	Za projektanta:	Za technický dozor investor:
Datum:	Datum:	Datum:
Úplnost změnového listu za účastníka programu zkontroloval:		
Datum:		

<sup>1)</sup> EDS/SMVS se rozumí moduly Informačního systému programového financování.

Příloha č. 3

## HARMONOGRAM REALIZACE STAVBY

STAVBA: ÚO Příbram-Zdaboř, nový vjezd II

MÍSTO : ÚO Příbram-Zdaboř, Žežická 498, Příbram 261 01

STENCO s.r.o., Pod Lihovarem 2319, Benešov 256 01

MĚSÍC	DUBEN				KVĚTEN				ČERVEN						
TÝDEN	14	15	16	17	18	19	20	21	22	23	24	25	1. t. po překládce	2. t. po překládce	3. t. po překládce
Předání staveniště - do 5 dnů od nabytí účinnosti smlouvy	■	■													
Zahájení prací - do 10 dnů od nabytí účinnosti SOD															
1. etapa		■	■	■	■	■	■	■	■						
2. etapa - do 21 kalendářních dnů od přeložení kab. vedení od O2														■	■

v Benešově dne:

24.03.2014

