

POPIS UMÍSTĚNÍ INFORMAČNÍHO PANELU PRO MĚŘENÍ RYCHLOSTI OBECI STRUŽNICE A JEZVÉ

Obec STRUŽNICE a JEZVÉ má z důvodu zvýšení bezpečnosti silničního provozu v plánu pořízení čtyři informační panely IPR 10 C3L – ALPR. V lokalitách je povolena maximální rychlost 50 km/h a je často překračována, čímž je ohrožena bezpečnost účastníků silničního provozu.

Ilustrační foto RADAR – IPR 10C3L - ALPR



Fotografie umístění panelu 1 - IPR 10C3L – ALPR

Panel bude umístěn na stávajícím sloupu veřejného osvětlení. Boční odstup od krajnice bude min. 0,5 metru a spodní hrana zařízení bude min. 2,5 metrů od země.



Plán umístění ukazatelu rychlosti – STRUŽNICE

Panel bude umístěn na pravé straně vozovky ve směru jízdy. Spodní hrana zařízení bude minimálně 2,5 metru od země a boční odstup od krajnice bude minimálně 0,5 metru. Panel nebude zakrývat žádné stávající dopravní značení a nebude žádným jiným způsobem zasahovat do vozovky. Zařízení budou instalována dle TP 65 – zásady pro dopravní značení na pozemních komunikacích.

Letecký snímek umístění panelu 1



Fotografie umístění panelu 2 - IPR 10C3L – ALPR

Panel bude umístěn na stávajícím sloupku. Boční odstup od krajnice bude min. 0,5 metru a spodní hrana zařízení bude min. 2,5 metru od země.



Plán umístění ukazatelu rychlosti – STRUŽNICE

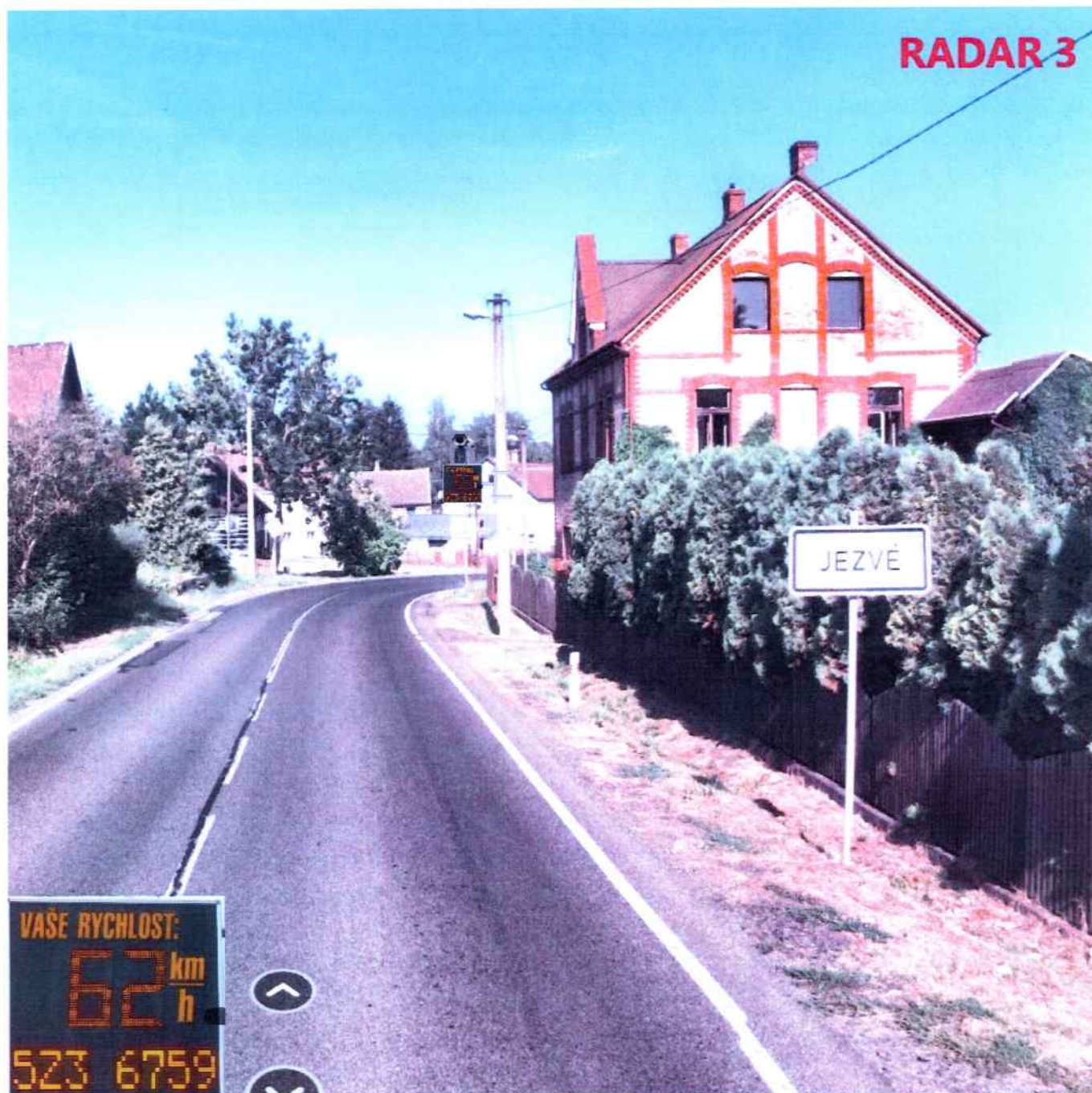
Panel bude umístěn na pravé straně vozovky ve směru jízdy. Spodní hrana zařízení bude minimálně 2,5 metru od země a boční odstup od krajnice bude minimálně 0,5 metru. Panel nebude zakrývat žádné stávající dopravní značení a nebude žádným jiným způsobem zasahovat do vozovky. Zařízení budou instalována dle TP 65 – zásady pro dopravní značení na pozemních komunikacích.

Letecký snímek umístění panelu 2



Fotografie umístění panelu 3 - IPR 10C3L – ALPR

Panel bude umístěn na stávajícím sloupu veřejného osvětlení. Boční odstup od krajnice bude min. 0,5 metru a spodní hrana zařízení bude min. 2,5 metrů od země.



Plán umístění ukazatele rychlosti – JEZVÉ

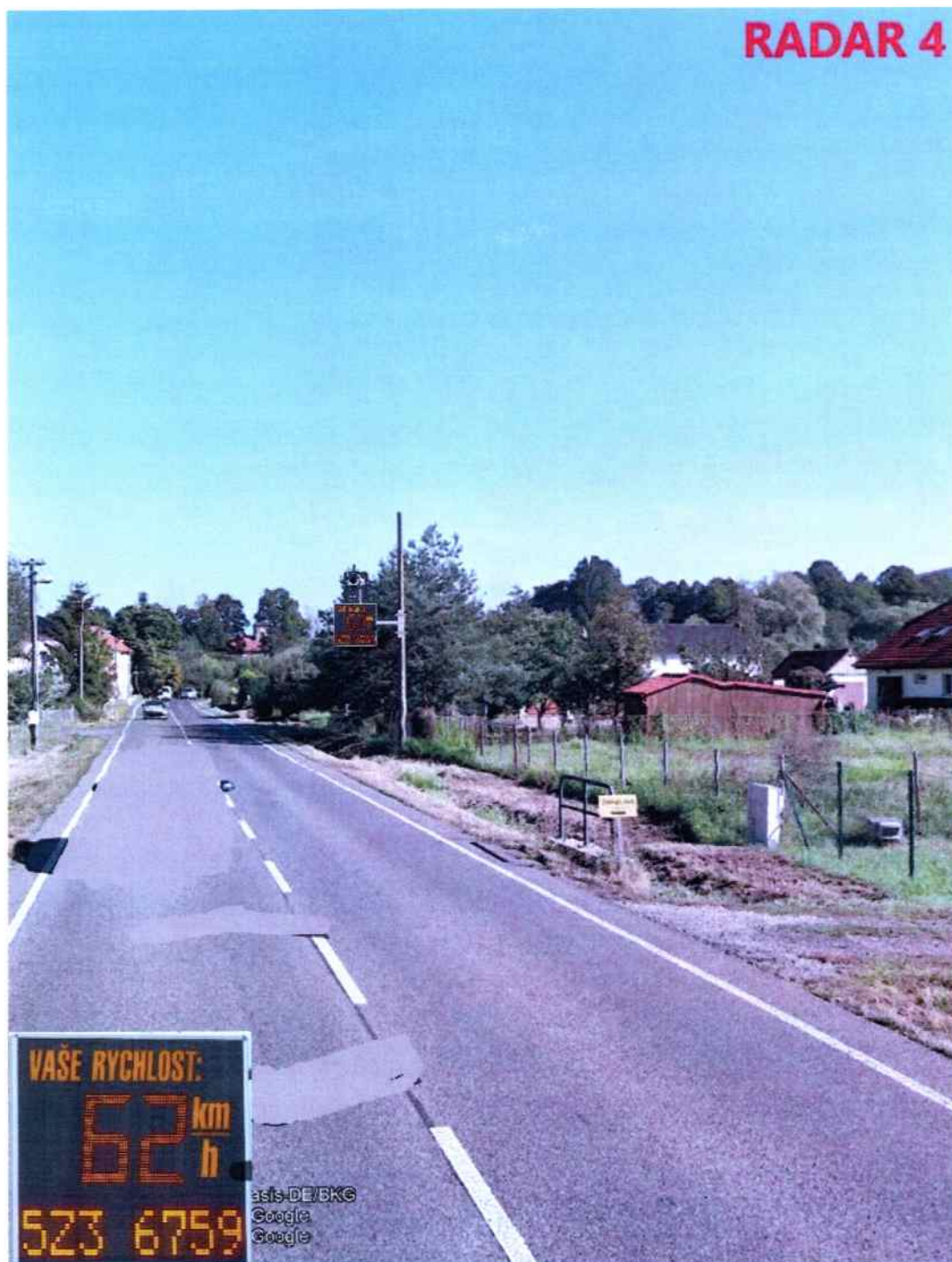
Panel bude umístěn na pravé straně vozovky ve směru jízdy. Spodní hrana zařízení bude minimálně 2,5 metru od země a boční odstup od krajnice bude minimálně 0,5 metru. Panel nebude zakrývat žádné stávající dopravní značení a nebude žádným jiným způsobem zasahovat do vozovky. Zařízení budou instalována dle TP 65 – zásady pro dopravní značení na pozemních komunikacích.

Letecký snímek umístění panelu 3



Fotografie umístění panelu 4 - IPR 10C3L – ALPR

Panel bude umístěn na stávajícím sloupu. Boční odstup od krajnice bude min. 0,5 metru a spodní hrana zařízení bude min. 2,5 metrů od země.



Plán umístění ukazatelu rychlosti – JEZVÉ

Panel bude umístěn na pravé straně vozovky ve směru jízdy. Spodní hrana zařízení bude minimálně 2,5 metru od země a boční odstup od krajnice bude minimálně 0,5 metru. Panel nebude zakrývat žádné stávající dopravní značení a nebude žádným jiným způsobem zasahovat do vozovky. Zařízení budou instalována dle TP 65 – zásady pro dopravní značení na pozemních komunikacích.

Letecký snímek umístění panelu 4



Změny v situačním nákresu

Všechny lokality budou osazeny inteligentními ukazateli rychlosti SYDO Traffic ZEUS se zobrazením registrační značky projíždějícího vozidla s denními statistikami a s možností zapojení na dopravní a kriminální policii.

U lokality č. 2 bude postaven nový stožár blíže k vozovce.

U lokality č. 4 byl doporučen výložník.