

Dodatek č. 12
smlouvy ev. č. 0211000846 o užívání místností
(dále jen „Dodatek č. 12“)

- (1) **Letiště Praha, a. s.**, se sídlem K letišti 1019/6, Ruzyně, 161 00 Praha 6, IČO: 282 44 532, DIČ: CZ699003361, zapsaná v obchodním rejstříku vedeném Městským soudem v Praze, spisová značka B 14003, zastoupená Ing. Jiřím Posem, předsedou představenstva a Mgr. Jakubem Puchalským, členem představenstva

bankovní spojení: UniCredit Bank Czech Republic and Slovakia, a.s., číslo účtu: 801812025/2700

(dále jen „Poskytovatel“)

a

- (2) **Česká republika – GENERALNÍ ŘEDITELSTVÍ CEL**, se sídlem Praha 4, Budějovická 1387/7, PSČ 140 96, IČO: 71214011, DIČ: CZ71214011, zastoupená

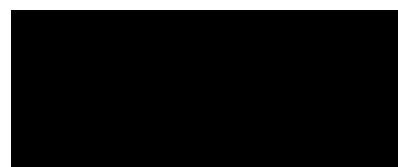
bankovní spojení: Česká národní banka, Praha 6, číslo účtu: 1020011/0710

(dále jen „Uživatel“)

(Poskytovatel a Uživatel dále společně také „Smluvní strany“ či jednotlivě „Smluvní strana“.)

VZHLEDEM K TOMU, ŽE:

- A. Smluvní strany uzavřely dne 29. 11. 2013 Smlouvu o užívání místností, ev. č. Poskytovatele 0211000846, ve znění Dodatku č. 1 ze dne 31. 3. 2014, Dodatku č. 2 ze dne 1. 7. 2015, Dodatku č. 3 ze dne 31. 10. 2016, Dodatku č. 4 ze dne 31. 1. 2018, Dodatku č. 5 ze dne 23. 9. 2019, Dodatku č. 6 ze dne 24. 2. 2020 a Dodatku č. 7 ze dne 27. 4. 2020, Dodatku č. 8 ze dne 30. 9. 2020, Dodatku č. 9 ze dne 1. 3. 2021, Dodatku č. 10 ze dne 1. 10. 2021 a Dodatku č. 11 ze dne 29. 7. 2022 (dále společně jen „Smlouva“);
- B. Poskytovatel provedl na žádost Uživatele stavební úpravy v místnostech č. 1316 a č. 1316a (bývalé označení místností č. 1239, č. 1238, č. 1242) v neveřejné části Terminálu 1 a z důvodu využití místností č. 1131 a č. 1132 pro rozšíření pasové kontroly na Terminálu 1, aktuálně užívaných Uživatelem se Smluvní strany dohodly, že Smlouvu mění a doplňují takto:

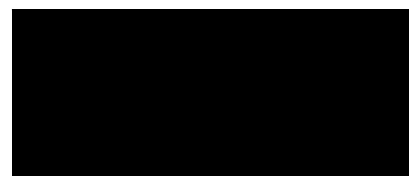


I. Předmět Dodatku č. 12

1. S účinností od 1. 10. 2022 se Bezúplatný předmět smlouvy zužuje o místnosti č. 1131 o výměře 17,3 m² a č. 1132 o výměře 18,1 m². Zároveň dochází k rozšíření Bezúplatného předmětu smlouvy o místnost č. 1165 o výměře 14 m². Dále, s účinností od 1. 10. 2022 v souvislosti s rekonstrukcí a s provedeným geodetickým zaměřením došlo ke změně Předmětu nájmu, a to ke sloučení místnosti č. 1239 s původní výměrou 7,8 m² s místností č. 1238 o původní výměře 4,2m². Nově vzniklá místnost č. 1316 nahrazuje sloučené (zaniknuvší) místnosti a má geodetickou výměru 11,6 m². Dále u místnosti č. 1242 o původní výměře 9,4m² došlo vlivem rekonstrukce ke změně výměry a zároveň k přečíslování místnosti. Nové označení místnosti je č. 1316a a nová výměra je 8,9m².
2. V souvislosti se změnou Předmětu smlouvy uvedenou v čl. I. odst. 1. tohoto Dodatku č. 12 se s účinností od 1. 10. 2022:
 - ruší Příloha č. 2/D11 Smlouvy „Plánek Předmětu smlouvy“ a nahrazuje se zcela novou Přílohou č. 2/D12 Smlouvy „Plánek Předmětu smlouvy“, která je přiložena k tomuto Dodatku č. 12;
 - ruší Příloha Splátkový kalendář ev. č. 020/0211000846 a je ke dni 1. 10. 2022 nahrazen Splátkovým kalendářem – daňovým dokladem ev. č. 021/0211000846, vystaveným Poskytovatelem podle zákona č. 235/2004 Sb., o dani z přidané hodnoty, v platném znění, jenž je jako příloha č. 1/D12 Smlouvy přiložen k tomuto Dodatku č. 12.

II. Závěrečná ustanovení

1. Poskytovatel zveřejnil Smlouvu včetně předchozích dodatků č. 1 až č. 11 v registru smluv dle Zákona o registru smluv a zavazuje se zveřejnit i tento Dodatek č. 12 ve smyslu odst. 12.10 a 12.11 Smlouvy, přičemž Uživatel tuto skutečnost bere na vědomí a se zveřejněním Dodatku č. 12 souhlasí.
2. Tento Dodatek č. 12 je nedílnou součástí Smlouvy s tím, že ostatní ustanovení Smlouvy nedotčená tímto Dodatkem č. 12 se nemění a zůstávají v platnosti.
3. Tento Dodatek č. 12 se vyhotovuje ve třech (3) stejnopisech, přičemž Poskytovatel obdrží dvě (2) a Uživatel jedno (1) identické vyhotovení.
4. Tento Dodatek č. 12 nabývá platnosti dnem podpisu oběma Smluvními stranami a účinnosti dnem 1. 10. 2022. Stanoví-li však kogentní ustanovení zvláštního právního předpisu, že tato Smlouva může nabýt účinnosti nejdříve k určitému dni, který je dnem pozdějším než den podpisu této Smlouvy poslední Stranou, nabývá tato Smlouva účinnosti až dnem, ke kterému může tato Smlouva nabýt dle takového kogentního ustanovení zvláštního právního předpisu účinnosti nejdříve.
5. Smluvní strany prohlašují, že si tento Dodatek č. 12 přečetly, s jeho zněním souhlasí a na důkaz pravé a svobodné vůle připojují níže své podpisy.
6. K tomuto Dodatku č. 12 jsou připojeny tyto přílohy:



- Příloha č. 1/D12 Smlouvy „Splátkový kalendář - daňový doklad dle zákona č. 235/2004 Sb., o dani z přidané hodnoty, v platném znění a specifikace Bezúplatného předmětu smlouvy a Úplatného předmětu smlouvy“, ev. č. 021/0211000846, **účinná pro období od 1. 10. 2022**
- Příloha č. 2/D12 Smlouvy „Plánek Předmětu smlouvy“, **účinná pro období od 1. 10. 2022**

Datum: .
Poskytovatel

Datum:
Uživatel:

Podpis:
Jméno: Ing. Jiří Pos
Funkce: předseda představenstva
Letiště Praha, a. s.

Podpis:
Jméno: Ing. Miroslav Nováček
Funkce: Ředitel sekce 01 Ekonomiky a
informatiky GŘC
Česká republika -
**GENERÁLNÍ
ŘEDITELSTVÍ CEL**

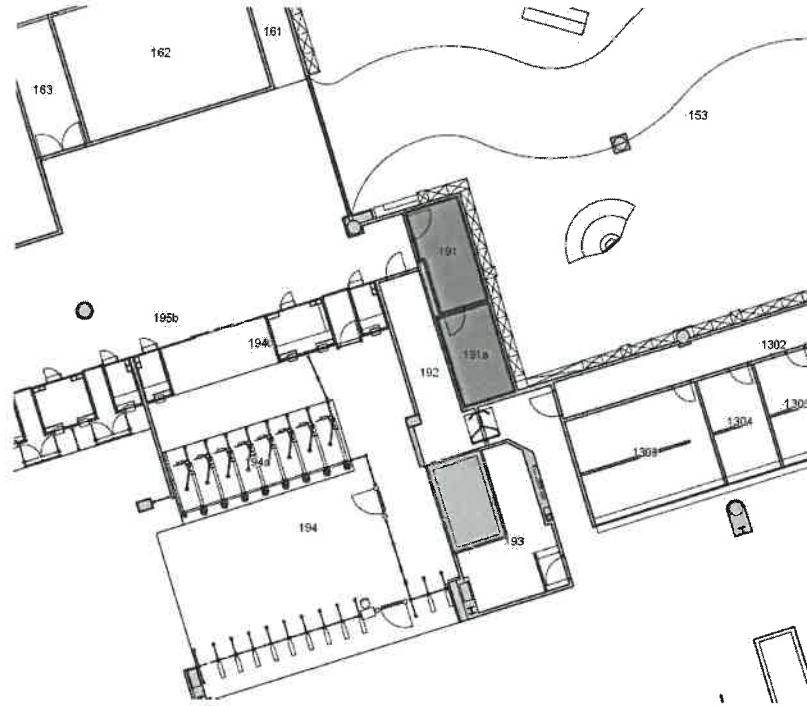
Podpis:
Jméno: Mgr. Jakub Puchalský
Funkce: člen představenstva
Letiště Praha, a. s.

GENERÁLNÍ ŘEDITELSTVÍ CEL
ODBOR 13
140 96 Praha 4, Budějovická 7
IČ: 71214011

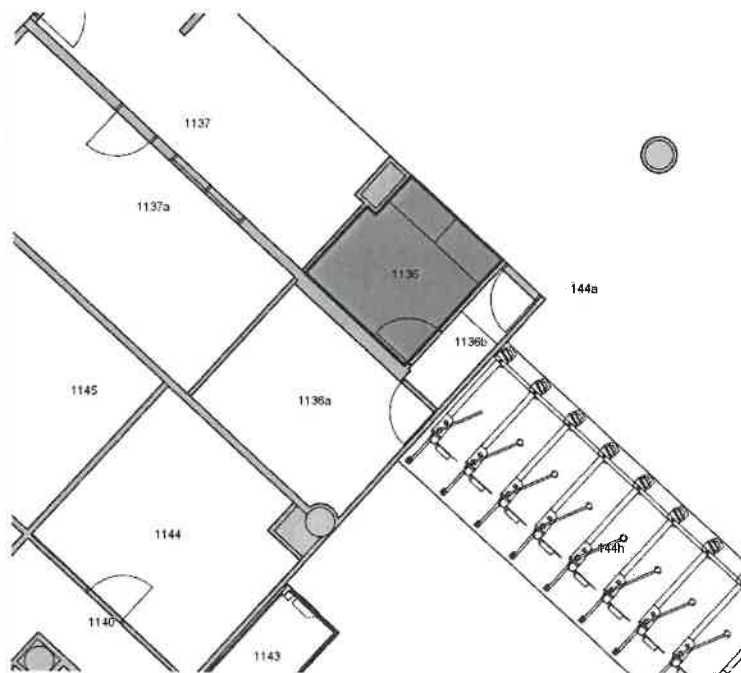
Plánek Předmětu smlouvy

Terminál 1

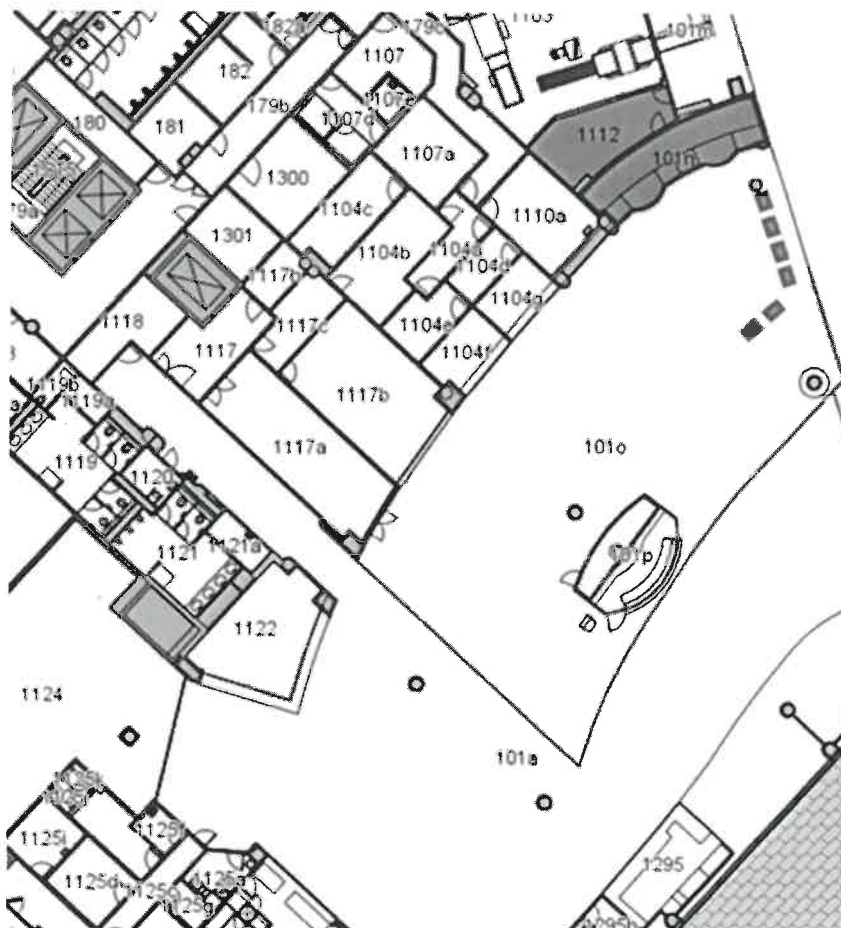
Místnost 191, 191a



Místnost č. 1136



Místnosti č. 101n, 1112, část místnosti č. 101o



Místnost č. 1165

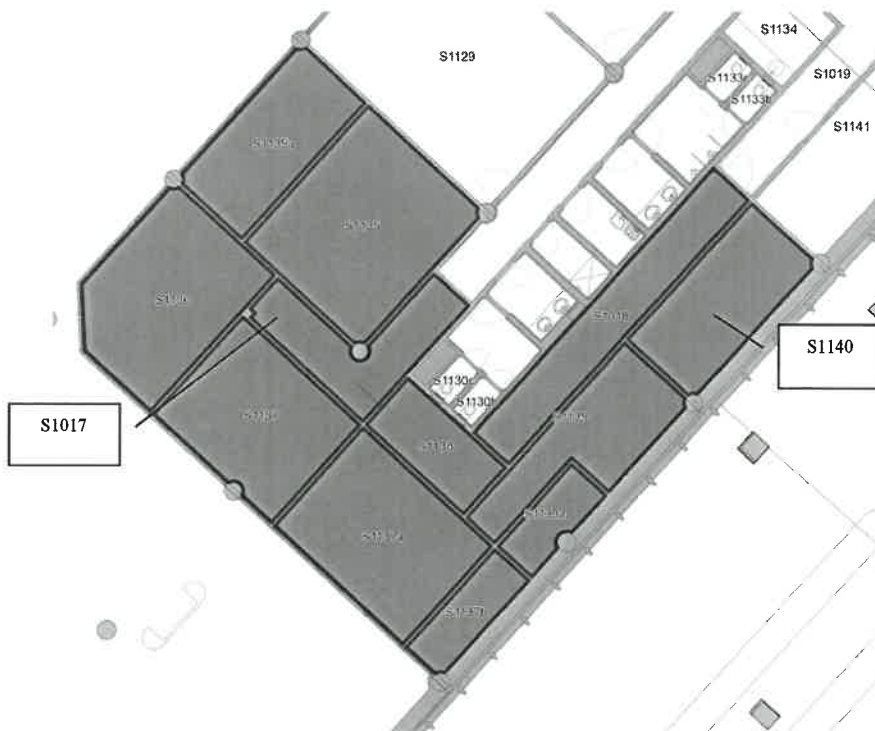


Místnosti č. 1207, 1215, 1215a, 1215b, 1220, 1220a,



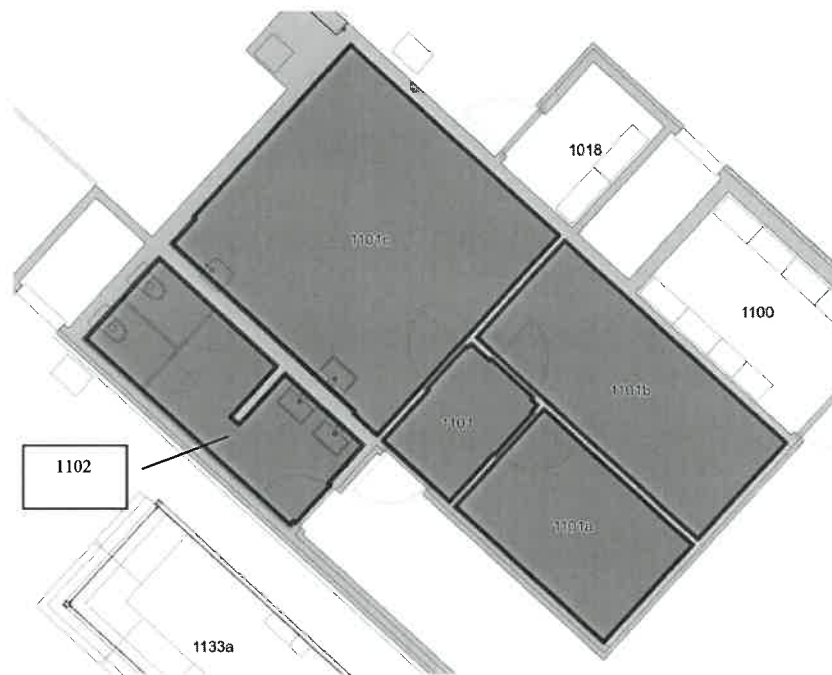
Místnosti č. 1316, 1316a



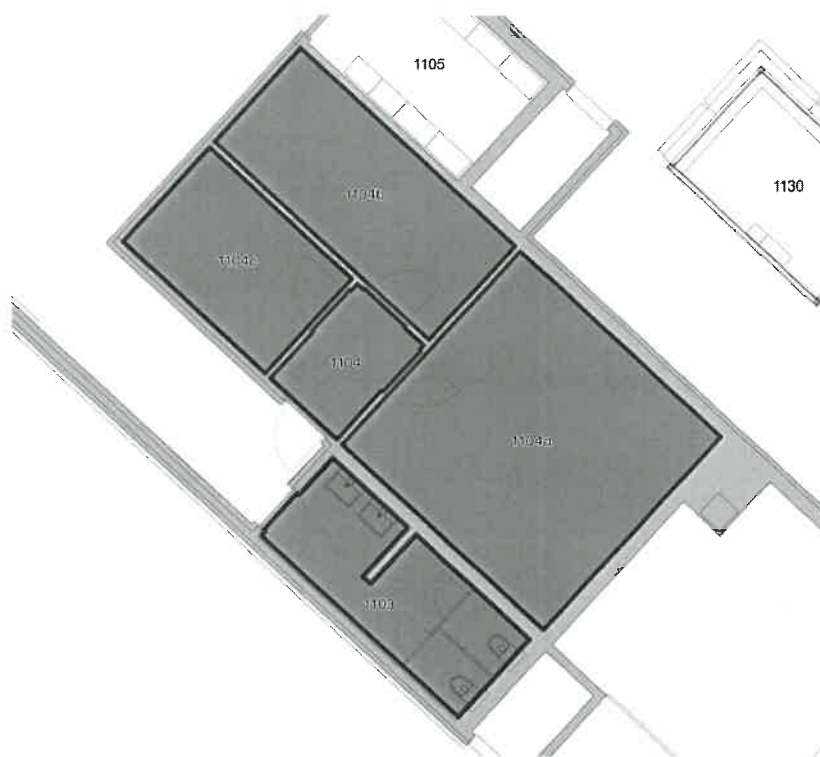


Terminál 2

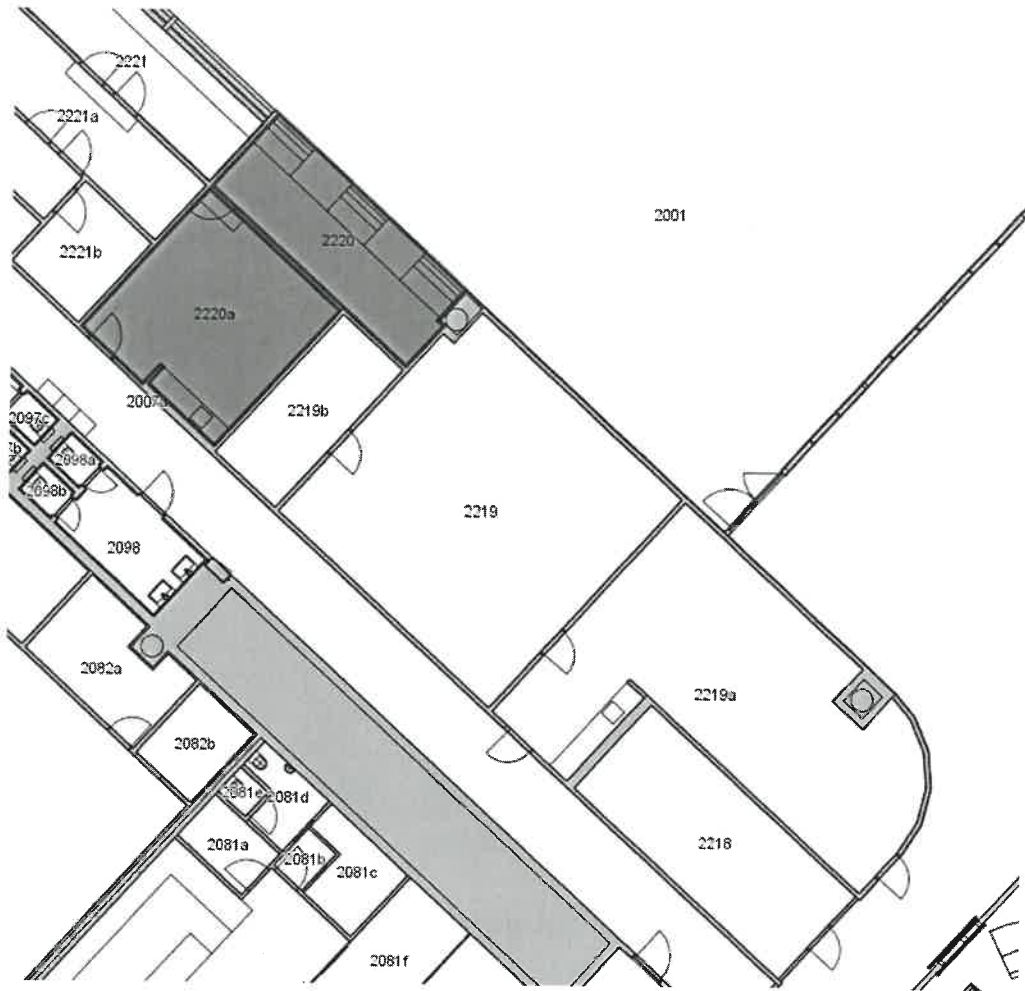
Místnosti č. 1101, 1101a, 1101b, 1101c, 1102



Místnosti č. 1103, 1104, 1104a, 1104b, 1104c



Místnosti č. 2220 a 2220a



SPLÁTKOVÝ KALENDÁŘ

daňový doklad podle zákona č. 235/2004 Sb.

Specifikace Bezúplatného předmětu smlouvy a Úplatného předmětu smlouvy

Příloha č. 1/D12 ke Smlouvě č. 0211000846

ev. č. 021/0211000846

Poskytovatel: Letiště Praha, a. s., Praha 6, K letišti 1019/6, PSČ 161 00, IČO: 282 44 532, DIČ: CZ699003361
 Uživatel: GENERÁLNÍ ŘEDITELSTVÍ CEL, Praha 4, Budějovická 1387/7, PSČ 140 96, IČO: 71214011, DIČ: CZ71214011
 Objekt: Terminál 1, 2
 Úplata od: 01.10.2022 poprvé splatná dne: 05.10.2022 dále podle splátkového kalendáře.
 Odměna od: 01.10.2022 poprvé splatná dne: 05.10.2022 dále podle splátkového kalendáře.

	Číslo místnosti	Podlaží	Účel využití	Plocha (m ²)	Odměna měsíční sazba za 1 m ²	Úplata - služby - měsíční sazba na m ²				
						tepelná energie	vodné a stočné	elektrická energie	úklid	ostatn.
Bezúplatný předmět smlouvy	01246a	T1-1.PP	WC	8,9						
	01245a	T1-1.PP	kuchyňka	8,8						
	01245b	T1-1.PP	sprchy	13,3						
	01245d	T1-1.PP	WC	1,0						
	01245e	T1-1.PP	WC	1,0						
	01245f	T1-1.PP	WC	1,0						
	01245c	T1-1.PP	WC	7,2						
	01246b	T1-1.PP	WC	1,0						
	01246c	T1-1.PP	WC	1,0						
	01246d	T1-1.PP	WC	1,0						
	191	T1 odlet.h.-1.NP	umývárna	4,8						
	191a	T1 odlet.h.-1.NP	kontrola	10,9						
	101n	T1 odlet.h.-1.NP	kontrola	9,9						
	101o	T1 odlet.h.-1.NP	cevní úřad	25,3						
	1136	T1-1.NP	cevní úřad	2,0						
	1138	T1-1.NP	cevní úřad	7,9						
	1165	T1-1.NP	kancelář	14,0						
	1215	T1-1.NP	kuchyňka	8,5						
	1316a	T1-1.NP	kuchyňka	8,9						
	1112	T1-1.NP	cevní úřad	19,4						
	S1017	T1-1.NP	chodba	12,7						
	S1018	T1-1.NP	chodba	17,0						
	1060	T1-1.NP	cevní úřad	8,8						
	1060a	T1-1.NP	cevní úřad	5,3						
	1059	T1-1.NP	cevní úřad	8,8						
	1059a	T1-1.NP	cevní úřad	5,3						
	2220	T2 odlet.h.-2.NP	cevní úřad	18,3						
	2220a	T2 odlet.h.-2.NP	cevní úřad	24,0						
	1103	T2 přílet.h.-1.NP	WC	9,0						
	1104	T2 přílet.h.-1.NP	chodba	3,9						
	1101	T2 přílet.h.-1.NP	chodba	3,8						
	1102	T2 přílet.h.-1.NP	WC	9,0						
Úplatný předmět smlouvy	01246	T1-1.PP	šatna	40,3						
	01245	T1-1.PP	šatna	73,2						
	1207	T1-1.NP	sklad	15,9						
	1215a	T1-1.NP	kancelář	21,0						
	1215b	T1-1.NP	kancelář	19,8						
	1220	T1-1.NP	prov.místnost	34,4						
	1220a	T1-1.NP	prov.místnost	6,8						
	1316	T1-1.NP	prov.místnost	11,6						
	S1135a	T1-1.NP	prov.místnost	16,3						
	S1135	T1-1.NP	prov.místnost	29,1						
	S1136	T1-1.NP	prov.místnost	24,3						
	S1137	T1-1.NP	prov.místnost	21,3						
	S1137a	T1-1.NP	prov.místnost	23,5						
	S1137b	T1-1.NP	prov.místnost	6,1						
	S1138	T1-1.NP	sklad	8,4						
	S1139	T1-1.NP	sklad	15,2						
	S1139a	T1-1.NP	sklad	5,0						
	S1140	T1-1.NP	sklad	18,5						
	1034	T2 tříd.-1.NP	sklad	20,1						
	1104a	T2 přílet.h.-1.NP	prov.místnost	23,5						
	1104b	T2 přílet.h.-1.NP	prov.místnost	12,2						
	1104c	T2 přílet.h.-1.NP	prov.místnost	8,2						
	1101a	T2 přílet.h.-1.NP	prov.místnost	8,2						
	1101b	T2 přílet.h.-1.NP	prov.místnost	12,1						
	1101c	T2 přílet.h.-1.NP	prov.místnost	23,4						
	Plocha celkem:				777,1					
	Měsíční celkové platby:									
	Sazba DPH:									
DPH:										
Měsíční úhrada služby včetně 21% DPH:										
Měsíční úhrada služby včetně 10% DPH:										
Měsíční úhrada Odměna včetně DPH:										
Měsíční úhrada celkem včetně DPH:										

Předpis plateb: 5.10., 5.11, 5.12., 5.1., 5.2., 5.3., 5.4., 5.5., 5.6., 5.7., 5.8., 5.9. a každoročně.
 Datum uskutečnění zdanitelného plnění je vždy první den v měsíci, za který je předepsána platba. První DUZP je 1. 10. 2022.
 Datum vystavení daňového dokladu je den podpisu Dodatku č. 12, jehož je Splátkový kalendář přílohou.