

Smlouva o dílo

dle § 2586 a násl. zákona č. 89/2012 Sb., občanský zákoník (dále jen „občanský zákoník“)

I. Smluvní strany

Název: EPOS Lišov spol. s r.o.
Se sídlem: Miletínská 376, 373 72 Lišov

Zapsán v obchodním rejstříku vedeném u Krajského soudu v Českých Budějovicích, oddíl C, vložka 2018

Osoba oprávněná jednat ve věcech této smlouvy:

(Dále jen „zhotovitel“)

Název: Česká republika - Krajské ředitelství policie Jihočeského kraje
Se sídlem: Lannova 193/26, České Budějovice, 370 74

(Dále jen „objednatel“)

uzavírají dle § 2586 a násl. zákona č. 89/2012 Sb., občanský zákoník (dále jen „občanský zákoník“) ve znění pozdějších předpisů následující

SMLOUVU O DÍLO

„ZABEZPEČENÍ REVIZNÍ A KONTROLNÍ ČINNOSTI NA ZAŘÍZENÍCH EPS A PBZ NA OBJEKTECH PŘI KŘP JČK ČESKÉ BUDĚJOVICE NA OBDOBÍ 10/2022 - 9/2025“

II.

Předmět smlouvy

1. Zabezpečení kontrolní a revizní činnosti na zařízeních EPS a PBZ v letech 2022-2025 včetně provádění dílčích oprav v rámci objektů Krajského ředitelství policie Jihočeského kraje v souladu s vyhláškou MV č. 246/2001 Sb., o stanovení podmínek požární bezpečnosti a výkonu státního požárního dozoru, v platném znění.
2. Zabezpečení platné projektové dokumentace vč. obměny příslušných zařízení na žádost objednatele.

Smlouva o dílo

dle § 2586 a násl. zákona č. 89/2012 Sb., občanský zákoník (dále jen „občanský zákoník“)

3. Zabezpečení dle vyhlášky MV č. 246/2001 Sb. - § 8 – kontrola činnosti zařízení - půlroční prohlídky a roční revize.
4. Zabezpečení jednoroční revizní činnosti na požárně bezpečnostním zařízení v souladu s vyhláškou MV č. 246/2001 Sb. § 2 – autonomní hlásiče požáru. Součástí zkoušky funkčnosti každého autonomního hlásiče je výměna napájecího zdroje.
5. Zhotovitel zabezpečí revizní a kontrolní činnost včetně provádění oprav vlastním technickým vybavením (např. v případě ztížené dostupnosti kontrolovaných zařízení).
6. Případné opravy či jiné požadavky nad rámec této smlouvy budou prováděny pouze na žádost objednatele a to na základě objednávky. Potvrzenou objednávkou doručí zhotovitel zpět objednateli spolu s vyčíslením předpokládané ceny. Po odsouhlasení ceny objednavatelem vydá tento pokyn zhotoviteli k plnění zadané objednávky.

III.

Místo plnění

1. Místem plnění jsou objekty s těmito typy požárně bezpečnostních zařízení:

Adresa a kategorizace místa plnění		Typ požárně bezpečnostního zařízení			
		EPS	autonomní hlásiče požáru	plynové hlásiče	zařízení pro odtah kouře
České Budějovice	Lanr.ova 26	X			
České Budějovice	Plavská ul. 2 – sklady	X			
České Budějovice	Plavská ul. 2 – kinosál, budova G, oděvní výdejna	X			
České Budějovice	Plavská ul. 2 - genetik		X		
České Budějovice	Plavská ul. 2 – kuchyně				X
České Budějovice	Pražská 558		X		
České Budějovice	Pražská 21		X		X
České Budějovice	Jiráskovo nábřeží 25. Sportovní zařízení policie			X	
České Budějovice	Průmyslová 163/a		X		
Lišov	Slabce, Účelové zařízení	X	X	X	
Český Krumlov	Tovární 165, Územní odbor	X	X		X
Český Krumlov	Kaplice 311, Obvodní odd.policie			X	
Jindřichův Hradec	Nádražní 567, Územní odbor	X	X	X	
Dačice	Havlíčkovo náměstí 98, Obvodní odd.policie		X		
Třeboň	Riegrova 1227, Obvodní oddělení policie		X		X
Písek	Na Výstavišti 377, Územní odbor	X	X		
Čimelice	Čimelice 311, Obvodní odd.policie			X	
Praha	Přívovarská 4, Územní odbor	X			
Kvíčda	Kvíčda 121, rekreační zařízení		X	X	
Tábor	Soběslavská 2763, Územní odbor	X			
Tábor	Divadelní 212, Obvodní odd.policie		X	X	
Strakonice	Plánkova 629, Územní odbor	X	X		X
Blatná	J.P.Koubka 22, Obvodní odd.policie		X	X	
Chotoviny	Chotoviny, Dálniční oddělení		X	X	

Bližší specifikace je uvedena v příloze č. 1 této smlouvy.

Smlouva o dílo

dle § 2586 a násl. zákona č. 89/2012 Sb., občanský zákoník (dále jen „občanský zákoník“)

IV.

Cena díla

1. Celková cena díla – tj. za revize a kontroly všech PBZ v počtech, členění a frekvenci dle přílohy č. 1 vč. nákladů zhotovitele na dopravu a to za celkové tříleté období – tj. období 10/2022 až 9/2025 trvání smluvního vztahu, tj. počínaje dnem podpisu smlouvy o dílo oběma smluvními stranami do 30. 9. 2025 – je na základě dohody smluvních stran stanovena ve výši:

Cena za dílo bez DPH	1 166 921,70 Kč
DPH 21%	245 053,56 Kč
Cena za dílo včetně DPH	1 411 975,26 Kč

Slovy: jeden milion čtyřista jedenáct tisíc devět set sedmdesát pět korun dvacet šest haléřů

Podrobná specifikace celkové ceny je uvedena v příloze č. 1 této smlouvy, která je nedílnou součástí této smlouvy.

2. Cena díla zahrnuje veškeré náklady zhotovitele spojené s prováděním předmětu díla, včetně dopravy, pojištění apod.
3. Objednatel si vyhrazuje právo na základě dílčích fakturací uhradit zhotoviteli v součtu maximálně dohodnutou celkovou cenu díla dle odstavce 1 tohoto článku a to v odpovídajícím cenovém členění (jednotkové ceny) dle přílohy č. 1. Jednotkové ceny díla uvedené v příloze č. 1, která je nedílnou přílohou smlouvy, jsou po celou dobu trvání smluvního vztahu cenami nejvýše přípustnými.
4. Opravy dle článku II, odstavce 6, které budou objednavatelem objednány nad rámec této smlouvy, bude zhotovitel účtovat v ceně obvyklé v době trvání této smlouvy se zřetelem na rozsah, náročnost a způsob opravy. V případě zmíněných oprav nad rámec této smlouvy bude zhotovitel účtovat objednateli za provoz servisního vozidla smluvní cenu maximálně 15 Kč/km včetně DPH.

V.

Platební podmínky

1. Podkladem pro zaplacení ceny za provedené kontroly a revize podle čl. II této smlouvy je faktura-včetně soupisu provedených prací-vystavená zhotovitelem.
2. Cena za provádění díla bude fakturována postupně několika dílčími fakturami za dané období a to dle rozsahu provedených prací.
3. Každému vyhotovení dílčí faktury musí předcházet řádný zápis zhotovitele do knihy EPS potvrzený podpisem osoby oprávněné za provoz EPS a do požární knihy útvaru v daném objektu vč. odsouhlasení soupisu provedených prací odpovědnou osobou objednatele v místě umístění požárně bezpečnostního zařízení.
4. Objednatel uhradí fakturovanou částku do 21 dnů od obdržení faktury zaslané ve dvojím vyhotovení na adresu: **Krajské ředitelství policie Jihočeského kraje, Odbor specializovaných činností, Lannova tř. 193/26, 370 74 České Budějovice.** Faktura bude obsahovat náležitosti stanovené daňovými a účetními předpisy a musí být označena následujícím způsobem:

Smlouva o dílo

dle § 2586 a násl. zákona č. 89/2012 Sb., občanský zákoník (dále jen „občanský zákoník“)

Nebude-li faktura vyhotovena s příslušnými náležitostmi a nebude-li ve dvojitě vyhotovení, je objednatel oprávněn ji vrátit zhotoviteli, aniž by se tímto postupem dostal do prodlení s její splatností.

5. **Kupující souhlasí s možnou alternativní formou doručení faktury v elektronické podobě, a to pouze jejím zasláním do datové schránky** [redacted] V tomto případě bude předmět zprávy povinně ozračen: [redacted]
6. Objednatel může fakturu do data splatnosti vrátit, obsahuje-li nesprávné cenové údaje rozdílné s ustanoveními smlouvy nebo nesprávné náležitosti nebo ve faktuře některé náležitosti chybí.
7. Způsob úhrady - převodním příkazem. Faktura se považuje za proplacenou okamžikem odepsání fakturované částky z účtu objednatele ve prospěch účtu zhotovitele.

VI.

Povinnosti zhotovitele

1. Zhotovitel prohlašuje, že je kvalifikován a je držitelem příslušných certifikátů a oprávnění k revizní činnosti, provádění montáže a servisu zařízení: EPS-MHC 103, MHU 106, MHU 109, MIU 116; detekce plynu - J.T.O. systém, AUGUSTA ELEKTRA, a že disponuje koncesní listinou na předmět podnikání - poskytování technických služeb k ochraně majetku a osob. K revizní a kontrolní činnosti na PBZ je oprávněn v souladu s obecně právními předpisy, příslušnými normami, nařízeními a vyhláškami.
2. Zhotovitel je povinen při plnění předmětu smlouvy postupovat s potřebnou odbornou péčí, podle svých nejlepších znalostí a schopností, přičemž musí při této své činnosti sledovat a chránit zájmy a dobré jméno objednatele a postupovat v souladu s jeho pokyny, pokud tyto nejsou v rozporu s obecně závaznými právními předpisy nebo zájmy objednatele. V tomto případě je zhotovitel povinen objednatele na nevhodnost těchto pokynů písemně upozornit, jinak nese sám odpovědnost za vady a škody, které v tomto důsledku objednateli, třetím osobám nebo případně jemu samotnému vznikly.
3. Zhotovitel se zavazuje, že zabezpečí dostatek náhradních součástí (hlásičů, náhradních dílů do ústředí atd.) dle požadavku objednatele a to zejména s přihlédnutím ke stáří technického vybavení objednatele (viz postup dle čl. II, odst. 6 smlouvy).
4. Zhotovitel se zavazuje, že díly určené k opravě opraví do jednoho měsíce od jejich předání. Za provedení opravy bude účtovat částku obvyklou v době uzavření smlouvy se zřetelem na rozsah, náročnost a způsob opravy, rovněž na základě faktury. Vadné díly EPS vyměněné vlastní údržbou, zašle objednatel zhotoviteli k opravě poštou v původních nebo rovnocenných obalech spolu s písemnou objednávkou žádané opravy (viz postup dle čl. II, odst. 6 smlouvy).
5. Materiál a náhradní díly potřebné na opravu nebo na provedení kontroly a revize bude zhotovitel účtovat v ceně výrobce, platné v den provádění opravy nebo kontroly a revize.
6. Objednatel má právo prostřednictvím bezpečnostního referenta KŘP - v případě mimořádné poruchy na PBZ - vyzvat zhotovitele k jejímu odstranění. Bude-li toto hlášení o poruše učiněno přímo pracovníkem z příslušného místa závady, ohlásí tuto událost před provedením opravy zhotoviteli zpět bezpečnostnímu referentovi [redacted] Dále se postupuje způsobem uvedeným v čl. II, odst. 6 smlouvy.
7. Zhotovitel se zavazuje udržovat stávající zařízení objednatele v provozu.

Smlouva o dílo

dle § 2586 a násl. zákona č. 89/2012 Sb., občanský zákoník (dále jen „občanský zákoník“)

8. Zhotovitel se zavazuje provést proškolení osob odpovědných za provoz zařízení EPS 1x ročně na své náklady.
9. Zhotovitel se zavazuje v případě zvláštního požadavku objednatele provést školení odpovědných osob mimo jednoročního cyklu, ale nad rámec ceny díla dle této smlouvy (viz postup dle čl. II, odst. 6 smlouvy).
10. Zhotovitel se zavazuje v případě zvláštního požadavku objednatele provést montáž autonomních hlásičů (vyhláška MV č. 23/2008 Sb., § 14) a případně samočinných hasících systémů (vyhláška MV č. 246/2001 Sb., § 2, odst. 4), tento požadavek není zahrnut v ceně díla dle této smlouvy (viz postup dle čl. II, odst. 6 smlouvy).
11. Zhotovitel je povinen zajistit, aby veškeré práce a servis požárně bezpečnostních zařízení byly prováděny s náležitou odbornou péčí a pouze pracovníky zhotovitele.
12. Zhotovitel je povinen **zahájit opravu do 12 hodin od nahlášení poruchy, v případě místa plnění Lišov – Slabce a objektu Lannova č. 26 pak do 30 minut od nahlášení, nebude-li v jednotlivých případech domluveno jinak.** Jedná se o objekty podléhající zvláštním režimovým opatřením, jejich provoz a ochrana je prioritou pro řízení činností policie a pro krizové řízení v rámci integrovaného záchranného systému (dále „IZS“).
13. Zhotovitel odpovídá objednateli za škody, které způsobí svou provozní činností nebo nedodržením jakýchkoliv ustanovení této smlouvy.
14. V případě, že bude objednatel zabezpečovat své areály dalšími zařízeními PBZ nebo bude stávající provozované zařízení rozšiřovat, je zhotovitel povinen zpracovat o této změně odpovídající projektovou dokumentaci (odborné stanovisko) a zajistit montáž příslušných bezpečnostních prvků (hlásičů, kabeláže, programování ústředny atd.). Tyto práce budou zhotovitelem provedeny na základě objednávky objednatele a nad rámec ceny díla dle této smlouvy (viz postup dle čl. II, odst. 6 smlouvy).
15. Zhotovitel zabezpečí jako součást roční kontroly plynových hlásičů provedení jejich kalibrace.
16. Zhotovitel provede na základě písemného požadavku objednatele přemístění zařízení PBZ a zpracuje dokumentaci o provedené změně. Tyto práce budou zhotovitelem provedeny na základě objednávky objednatele a nad rámec ceny díla dle této smlouvy (viz postup dle čl. II, odst. 6 smlouvy).

VII.

Povinnosti objednatele

1. Objednatel je povinen poskytnout zhotoviteli potřebnou součinnost k plnění předmětu této smlouvy a na žádost zhotovitele zajistit pověřeným pracovníkům zhotovitele vstup do místností (objektů).
2. Objednatel se zavazuje, že bez souhlasu zhotovitele nepřipustí přístup třetích osob k zařízení EPS -- programové jednotky. Rovněž nepřipustí montáž dodatečných prvků zařízení EPS, které zabezpečuje zhotovitel (např. hlásiče, krabičky, kabeláž).
3. Objednatel stanovil odpovědné osoby za provoz zařízení.
4. Objednatel zabezpečí v průběhu kontroly a revizí doprovod zhotovitele osobou odpovědnou za provoz požárně bezpečnostního zařízení v objektu, případně bezpečnostním referentem Krajského ředitelství policie Jihočeského kraje.
5. **Potřebu opravy požárně bezpečnostního zařízení nahlásí objednatel telefonicky nebo písemně**

Smlouva o dílo

dle § 2586 a násl. zákona č. 89/2012 Sb. občanský zákoník (dále jen „občanský zákoník“)

VIII.

Odpovědnost za vady

1. Zhotovitel se zavazuje veškeré zjištěné nedostatky a vady předmětu plnění, které se vyskytnou v záruční době, odstranit bezplatně a bez zbytečného odkladu po jejich oznámení objednatelem.
2. Záruka na dodaný materiál je stanovena dle příslušné záruky výrobce.

IX.

Smluvní pokuty, závažná porušení smluvních povinností

1. Zhotovitel je povinen zaplatit objednateli za nedodržení časových lhůt uvedených v článku VI odst. 12 smluvní pokutu ve výši 1000,- Kč, a to za každou i započatou hodinu prodlení. V případě opakovaného nedodržení těchto lhůt zhotovitelem vzniká objednateli právo na okamžitou výpověď této smlouvy.
2. V případě nedodržení termínu půlročních a ročních kontrol/revizí se smluvní strany dohodly, že se jedná o závažné porušení smluvních povinností, které jsou důvodem k okamžitému odstoupení od smlouvy ze strany objednatele.
3. Zhotovitel je oprávněn požadovat na objednateli zákonný úrok z oprávněně fakturované a objednatelem neuhrazené částky vč. DPH a to za každý, byť jen započatý den prodlení objednatele.

X.

Změna smlouvy

1. Smlouvu lze měnit pouze písemným oboustranně potvrzeným ujednáním výslovně nazvaným „Dodatek ke smlouvě o dílo“.

XI.

Ostatní ujednání, kontaktní osoby

1. Po dobu provádění díla nese nebezpečí škody na prováděném díle zhotovitel.
2. Zhotovitel prohlašuje, že je pojištěn proti škodám, které mohou vzniknout jeho činností na majetku objednatele, a to minimálně v rozsahu, který odpovídá předmětu plnění.
3. Z důvodů právní jistoty strany prohlašují, že jejich závazkový vztah založený touto smlouvou se řídí občanským zákoníkem.
4. Zhotovitel prohlašuje, že na sebe přebírá nebezpečí změny okolností dle § 1765 odst. 2, občanského zákoníku.
5. Odstoupení od smlouvy je možné v souladu s občanským zákoníkem. Dále může být smlouva ukončena dohodou smluvních stran, či jednostranným odstoupením od smlouvy, přičemž v takovém případě činí výpovědní doba 1 měsíc a lhůta počíná běžet prvním dnem následujícího měsíce po obdržení výpovědi druhé strany.
6. Kontaktní osoba za objednatele ve věcech technických a provozních:

Kontaktní osoba za zhotovitele:

Smlouva o dílo

dle § 2586 a násl. zákona č. 89/2012 Sb. občanský zákoník (dále jen „občanský zákoník“)

XII.

Závěrečná ustanovení

1. Smlouva nabývá platnosti dnem podpisu oběma smluvními stranami a účinnosti dnem jejího uveřejnění v registru smluv, přičemž platí, že povinným k uveřejnění v registru smluv je objednatel.
2. Zhotovitel prohlašuje, že souhlasí s tím, aby objednatel použil jeho osobní údaje v souladu s Nařízením Evropského parlamentu a Rady 2016/679 (GDPR) a související vnitrostátní právní úpravou pro účely sepsání této smlouvy a její zpracování v systému SAP a zajištění řádného plnění práv a povinností plynoucích z uzavřeného smluvního vztahu.
3. Tato smlouva se uzavírá na dobu určitou, tj. **do 30. 9. 2025.**
4. Smlouva je sepsána ve dvou stejnopisech, z nichž jeden obdrží objednatel a jeden zhotovitel.
5. Smluvní strany prohlašují, že smlouvu uzavřely na základě svobodně vůle za jasných a srozumitelných podmínek.

Přílohy:

Příloha č. 1: přehled objektů a zařízení vč. příslušné dílčí a celkové kalkulace – 1 strana

Příloha č. 2: jmenný seznam pracovníků, kteří budou provádět revize a kontroly v objektech Krajského ředitelství policie Jihočeského kraje včetně soupisu jimi používaných vozidel – 1 strana

Adresa a kategorizace místa plnění		Typy a počty PBZ				Kalkulace na celé tříleté období-tj. období 10/2022 až 9/2025 s příslušnou periodou kontroly/revize [Kč] bez DPH				
		typ EPS-počet hlásičů	AHP autonomní hlásiče požáru	PH plynové hlásiče	Zařízení pro odtaž kouře	EPS kontrola při provozu 1 x za rok -tj. celkem 3x za tříleté období [Kč] bez DPH	EPS kontrola provozuschopnosti 1 x za rok - tj. celkem 3x za tříleté období [Kč] bez DPH	AHP a PH kontrola provozu 1 x rok - tj. celkem 3x za tříleté období [Kč] bez DPH	ODTAH KOUŘE kontrola provozu 1 x rok - tj. celkem 3x za tříleté období [Kč] bez DPH	Kalkulace dle místa plnění celkem [Kč] bez DPH
Č. Budějovice	Lannova 26	MHU109 - 96				45 287,55	55 068,30	0,00	0,00	100 355,85
Č. Budějovice	Plavská ul. 2 – sklady	MHU106 - 50				13 422,15	29 237,40	0,00	0,00	42 659,55
Č. Budějovice	Plavská ul. 2 – kinosál, budova G, oděvní výdejna	MHU109 - 23				26 378,10	26 378,10	0,00	0,00	52 756,20
Č. Budějovice	Plavská ul. 2 - genetik		2			0,00	0,00	6 674,40	0,00	6 674,40
Č. Budějovice	Plavská ul. 2 – kuchyně				1	0,00	0,00	0,00	1 210,95	1 210,95
Č. Budějovice	Pražská 558		2			0,00	0,00	6 695,10	0,00	6 695,10
Č. Budějovice	Pražská 21		14		1	0,00	0,00	9 643,50	4 252,50	13 896,00
Č. Budějovice	Jiráskovo nábřeží 25, Sportovní zařízení policie			1		0,00	0,00	8 367,75	0,00	8 367,75
Č. Budějovice	Průmyslová 163/a		16			0,00	0,00	14 001,30	0,00	14 001,30
Lišov	Slabce, Účelové zařízení	MHU-116 - 82	56	4	1	53 715,00	53 715,00	57 603,00	0,00	165 033,00
Č. Krumlov	Továrni 165, Územní odbor	MHU109 - 135			13	52 065,30	81 407,55	9 321,60	15 439,05	158 233,50
Č. Krumlov	Kaplice 311, Obvodní odd.policie			2		0,00	0,00	18 286,05	0,00	18 286,05
Jindř.Hradec	Nádražní 567, Územní odbor	MHU109 - 53	22	2		39 148,65	45 985,05	33 434,10	0,00	118 567,80
Dačice	Havlíčkovo náměstí 98, Obvodní odd. policie		2			0,00	0,00	14 113,50	0,00	14 113,50
Třeboň	Riegrova 1227, Obvodní oddělení policie		2		1	0,00	0,00	3 254,70	5 522,70	8 777,40
Písek	Na Výstavišti 377, Územní odbor	MHU116 - 103	5			52 545,30	56 935,50	2 907,90	0,00	112 388,70
Čimelice	Čimelice 311, Obvodní odd. policie			1		0,00	0,00	19 464,15	0,00	19 464,15
Prachatice	Pivovarská 4, Územní odbor	MHU109 - 5				22 417,65	22 417,65	4 788,00	0,00	49 623,30
Kvílda	Kvílda 121, rekreační zařízení		35			0,00	0,00	43 664,70	0,00	43 664,70
Tábor	Soběslavská 2763, Územní odbor	MHU103 - 62				19 817,55	47 037,60	0,00	0,00	66 855,15
Tábor	Divadelní 212, Obvodní odd.policie		2	1		0,00	0,00	24 867,60	0,00	24 867,60
Strakonice	Plánkova 629, Územní odbor	MHU109 - 41	7		1	36 125,40	36 125,40	3 580,20	3 458,70	79 289,70
Blatná	J.P.Koubka 22, Obvodní odd.policie		2	1		0,00	0,00	22 452,90	0,00	22 452,90
Chotovice	Chotovice, Dálniční oddělení		2	1		0,00	0,00	18 687,15	0,00	18 687,15
Celková kalkulační - cena díla bez DPH [Kč]										1 166 921,70
21% DPH [Kč]										245 053,56
Celková kalkulační - cena díla vč. DPH [Kč]										1 411 975,26

Pozn.:

Vyplňte všechna požadovaná pole ve sloupcích "Kalkulace za tříleté období" (v odpovídajících buňkách sloupců J-N) pro v tabulce uvedené typy a počty PBZ, ostatní pole jsou uzamčena!

Všechny zde uváděné kalkulační jsou vztaženy na dobu trvání smluvního vztahu - tj. tříleté období 10/2022 až 9/2025 s příslušnou periodou kontroly/revize (od podpisu smlouvy-tj. předpoklad říjen 2022)!

Zhotovitel je povinen zahájit opravu do 12 hodin od nahlášení poruchy, v případě místa plnění Lišov – Slabce a objektu Lannova č. 26 pak do 30 minut od nahlášení, nebude-li v jednotlivých případech stanoveno jinak.

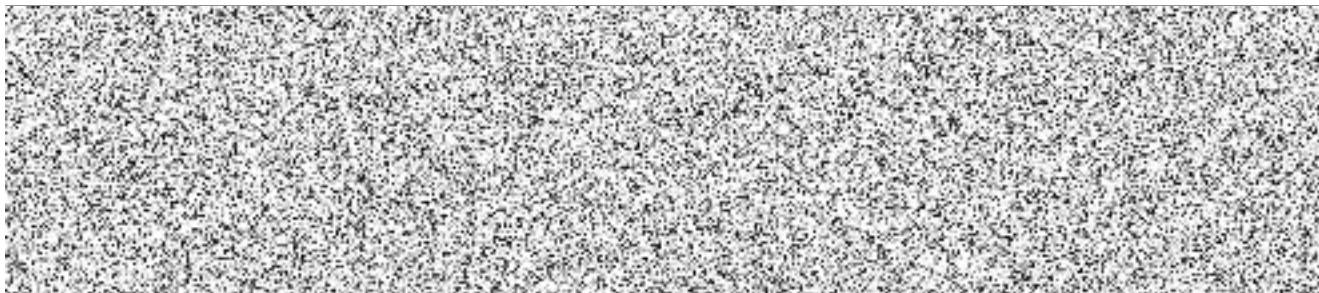
Poptávané množství (z hlediska počtu kontrolovaných a revidovaných PBZ), které je uvedeno v tabulce, je pouze předpokládané množství za dobu trvání smlouvy!

Skutečný objem plnění (při zachování jednotkových cen) se může na základě aktuálních potřeb objednatele měnit!

Všechny zde uváděné kalkulační jsou vypočteny včetně nákladů zhotovitele na dopravu!



Jmenný seznam zaměstnanců zhotovitele (s uvedením čísel OP), kteří budou oprávněni provádět kontroly a revize v objektech Krajského ředitelství policie Jihočeského kraje



Před vstupem do objektu budou zaměstnanci zhotovitele legitimováni.

Soupis vozidel, se kterými je zhotovitel oprávněn provádět v areálech KŘP Jčk příslušné kontroly a revize

Značka a typ vozidla	SPZ vozidla