

Smlouva o poskytování služeb

Článek I.

Smluvní strany:

Dětské kurzy Vaňkův kopec z.ú.

IČ: 044 02 103

dále jen „Poskytovatel“

a

Mateřská škola. Ostrava - Poruba, Oty Synka 1834, příspěvková organizace

se sídlem: Oty Synka 1834/10, 708 00 Ostrava-Poruba

IČ: 70984689

Zastupuje: Alena Janíčková

dále jen „Objednatel“

se dnešního dne dohodly, že uzavírají tuto smlouvu:

Článek II.

Předmět plnění

1. Předmětem této smlouvy je závazek poskytovatele provést, pro děti navštěvující objednatele v rámci školní docházky, kvalitní lyžařský výcvik dětí ve SKI areálu Vaňkův kopec v zimní sezóně 2022/2023, a to v rozsahu pěti denních lekcí, z nichž každá lekce obsahuje dva výukové bloky v délce 50 minut s 20minutovou přestávkou na svačinu. Výuku provádí kvalifikovaní lektoři/instruktoři lyžování. Lyžařská výuka a časový rozvrh výuky mohou být přizpůsobeny konkrétní situaci, věku dětí a jejich schopnostem.
2. Poskytovatel zajistí autobusovou dopravu do SKI areálu Vaňkův kopec a zpátky v souladu s platnými právními předpisy.
3. Objednatel zajistí pedagogický dozor nad dětmi během přepravy na Vaňkův kopec a zpět. V průběhu výuky je k dispozici našim instruktorům pouze v případě nutnosti (dlouhodobý pláč dítěte, úraz, či jiné osobní důvody dítěte). V době přestávky pedagogický dozor podává svačinky a čaj.
4. Poskytovatel zajistí objednateli přístup ke jmennému seznamu přihlášených dětí.




Článek III.

Cena a platební podmínky

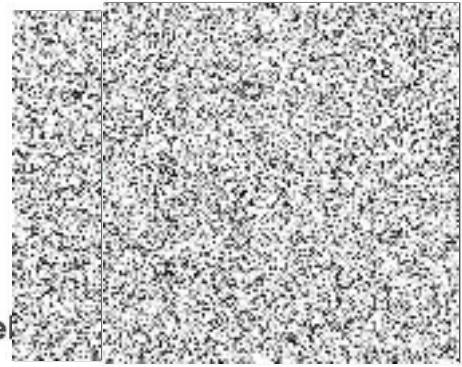
1. Cena za týdenní kurz činí 2790,- Kč za 1 dítě. Cena zahrnuje: výuku dítěte, úschovu lyžařské výstroje po dobu kurzu, zapůjčení bezpečnostní helmy a vesty, pitný režim (teplý čaj), diplom a medaili, slavnostní zakončení závodem s cenami pro nejrychlejší děti ve skupině.
2. Cena za týdenní půjčovné (lyžařské boty a lyže) činí 400,- Kč pro dítě z MŠ a 450,- Kč pro dítě ze ZŠ.
3. Poskytovatel zajistí autobusovou dopravu do SKI AREÁLU a zpět. Cena autobusové dopravy je stanovena (s ohledem na aktuální ceny pohonných hmot) na 400,- Kč za 1 dítě. V případě pohybu cen PHM si Poskytovatel vyhrazuje právo na úpravu ceny dopravy.
Cena dopravy bude účtována jako doplatek ceny kurzu na základě faktury, kterou obdrží zákonní zástupci účastníků kurzu elektronicky nejpozději 5 dní před sjednaným termínem kurzu.
4. Poskytovatel prohlašuje, že v ceně týdenního kurzu uvedeného výše není zahrnuto pojistné úrazového pojištění dítěte, pojištění odpovědnosti a pojištění storna či přerušení kurzu v případě nemoci. Objednatel bere na vědomí, že účastníci kurzu tedy nejsou automaticky pojištěni. Poskytovatel doporučuje účastníkům kurzu uzavřít cestovní připojištění individuálně.

Článek IV.

1. Objednatel se zavazuje seznámit účastníky lyžařského kurzu s přesným termínem konání lyžařského kurzu, jakož i s dalšími podrobnostmi kurzu, které mu budou sděleny ze strany Poskytovatele.
2. Součástí této smlouvy jsou i Všeobecné obchodní podmínky účasti na kurzu, jejich znění je k nalezení na adrese . Objednatel podpisem této smlouvy potvrzuje, že se s těmito Všeobecnými podmínkami před uzavřením této smlouvy seznámil.

Tato smlouva je vyhotovena ve dvou stejnopisech, z nichž jeden obdrží Poskytovatel a druhý Objednatel.





Poskytovatel

Objednatel