



**Jihočeská univerzita v Českých Budějovicích**

se sídlem Branišovská 1645/31a, 370 05 České Budějovice

zastoupená kvestorkou Ing. Jiřinou Valentovou

IČ: 60076658, veřejná vysoká škola zřízená zákonem ČNR č. 314/1991 Sb.,

**(dále jen propachtovatel)**

**a**

**ZD Krásná Hora nad Vltavou, a.s.**

se sídlem Krásná hora nad Vltavou č.p. 172, PSČ 262 56,

zastoupená předsedou představenstva Ing. Vlastimilem Blažkem

IČ 00107999, zapsána ve Veřejném rejstříku právnických osob vedeném

Městským soudem v Praze oddíl B, vložka 8020,

**(dále jen „pachtýř“)**

uzavírají podle zákona č. 89/2012 Sb., občanský zákoník tuto

**DOHODU O ZMĚNĚ  
SMLOUVY O PACHTU ZEMĚDĚLSKÉ PŮDY FIS 0117000267,  
kterou se mění předmět pachtu a výše pachtovného.**

**Čl. I.**

**Změna předmětu pachtu**

Z předmětu pachtu se vyjímá část pozemku p.č. 1123/2 o výměře 7572 m<sup>2</sup> v kat. území Hluboká nad Vltavou, která je specifikována zákresem do mapy KN, která je přílohou této smlouvy. Tato část pozemku p.č. 1123/2 bude využívána jako psí cvičiště.

S ohledem na výše uvedenou skutečnost činí celková výměra propachtovaných nemovitostí nově 971544 m<sup>2</sup>.

**Čl. II.**

**Změna výše pachtovného**

Pachtovné s ohledem na výše uvedenou skutečnost od 1.10.2022 nově činí 242.886,- Kč. K bezhotovostním platbám pachtovného bude pachtýř vždy uvádět variabilní symbol 0122000380.



### Čl. III

Pokud nastanou okolnosti popsané v článku II, odst. 2 smlouvy FIS 0117000267, tj. pachtýř bude pro propachtovatele zajišťovat obhospodařování pokusných pozemků specifikovaných v článku II, odstavci 6, výše citované pachtovní smlouvy, bude o dohodnutou částku 15.026,- Kč sníženo výše uvedené roční pachtovné.

### Čl. IV.

Ostatní ujednání smlouvy nejsou tímto dodatkem dotčena. Tento dodatek bude uveřejněn v registru smluv podle zákona č. 340/2015 Sb. v platném znění.

### Čl. V

Tato dohoda nabývá platnosti dnem podpisu obou smluvních stran.

Dohoda je vyhotovena ve čtyřech stejnopisech, z nichž každý má platnost originálu (každý z účastníků obdrží po dvou vyhotovení).

Smluvní strany prohlašují, že tuto dohodu o změně smlouvy uzavřely svobodně a vážně, nikoliv z přinucení nebo omylu. Na důkaz toho připojují své vlastnoruční podpisy.

V Českých Budějovicích dne 14. 10. 2022

V Krásné Hoře nad Vltavou dne 26. 8. 2022

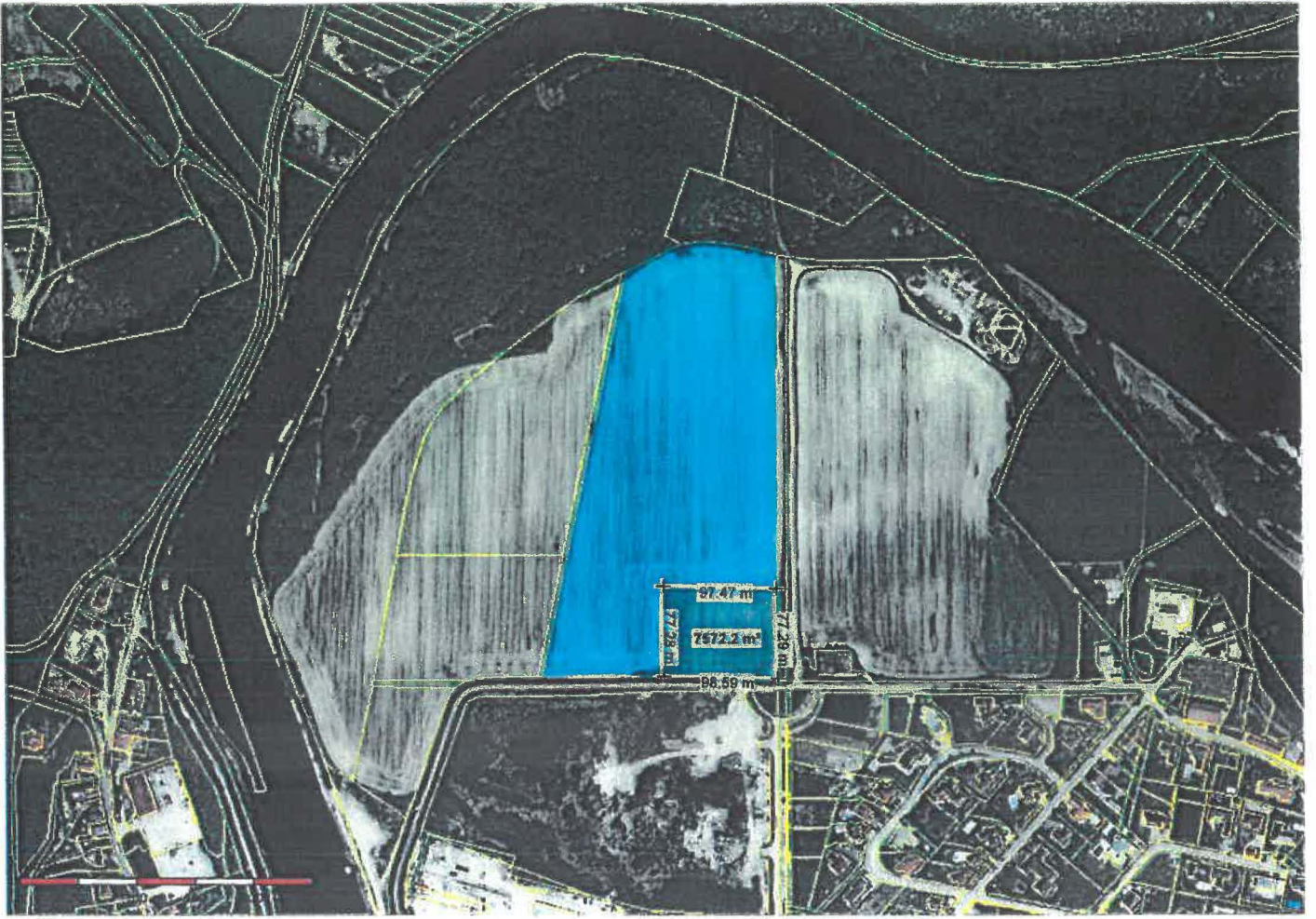
JIHOČESKÁ UNIVERZITA  
V ČESKÝCH BUDĚJOVICÍCH  
REKTORÁT (4)  
Braníšovská 31a  
370 05 České Budějovice

Ing. Jiřina Valentová  
kvestorka  
(propachtovatel)

předseda představenstva  
(pachtýř)

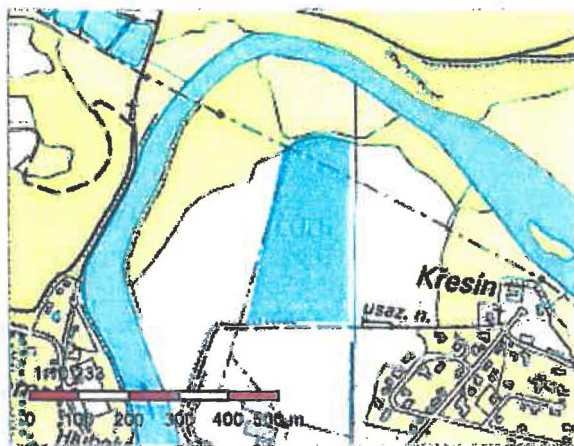
#### Příloha:

zákres neužívané části p.č. 1123/2 do mapy KN  
Informace o pozemku p.č. 1123/2



## Informace o pozemku

Parcelní číslo:	<a href="#">1123/2</a>
Obec:	<a href="#">Hluboká nad Vltavou [544485]</a>
Katastrální území:	<a href="#">Hluboká nad Vltavou [639605]</a>
Číslo LV:	<a href="#">2295</a>
Výměra [m <sup>2</sup> ]:	59698
Typ parcely:	Parcela katastru nemovitostí
Mapový list:	
Určení výměry:	Ze souřadnic v S-JTSK
Druh pozemku:	orná půda



## Vlastníci, jiní oprávnění

Vlastník:

Jihočeská univerzita v Českých Budějovicích, Branišovská 1645/31a, České Budějovice 2, 37005 České Budějovice

## Způsob ochrany nemovitosti

Způsob:

zemědělský půdní fond

## Seznam BPEJ

BPEJ:

[55600](#) 59698

## Omezení vlastnického práva

Nejsou evidována žádná omezení.

## Jiné zápisy

Zápis:

Změna výměr obnovou operátu

Nemovitost je v územním obvodu, kde státní správu katastru nemovitostí ČR vykonává [Katastrální úřad pro Jihočeský kraj, Katastrální pracoviště České Budějovice](#)

Zobrazené údaje mají informativní charakter. Platnost dat k 22.06.2022 09:00.