

## VÝKAZ DOSAVADNÍHO A NOVÉHO STAVU ÚDAJŮ KATASTRU NEMOVITOSTÍ

Dosavadní stav				Nový stav											
Označení pozemku parc. číslem	Výměra parcely		Druh pozemku	Označení pozemku parc. číslem	Výměra parcely		Druh pozemku	Typ stavby	Způs. určení výměr	Porovnání se stavem evidence právních vztahů					
	ha	m <sup>2</sup>	Způsob využití		ha	m <sup>2</sup>	Způsob využití	Způsob využití		Díl přechází z pozemku označeného v		Číslo listu vlastnictví	Výměra dílu		Označení dílu
										katastru nemovitostí	dřívější poz. evidenci		ha	m <sup>2</sup>	
1514										1514		19			
1520/1										1520/1		19			
1525/2										1525/2		10002			
1542/1										1542/1		19			
1682										1682		19			

Druh věcného břemene: dle smlouvy

Oprávněný: dle smlouvy

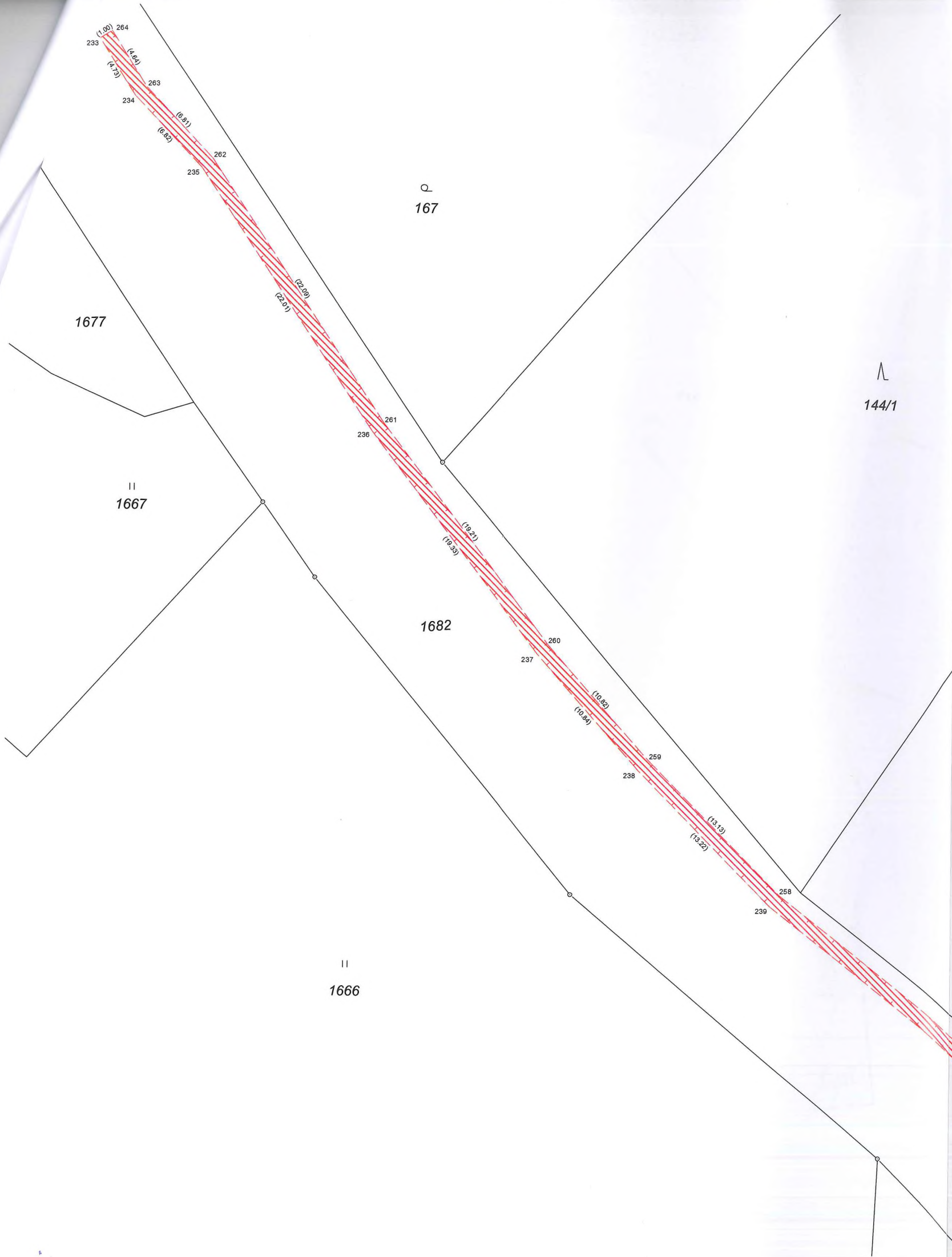
<b>GEOMETRICKÝ PLÁN</b> <b>pro</b> vyznačení věcného břemene k části pozemku	Geometrický plán ověřil úředně oprávněný zeměměřický inženýr	Stejnopis ověřil úředně oprávněný zeměměřický inženýr:
	Jméno, příjmení: <span style="background-color: black; color: black;">XXXXXXXXXX</span>	Jméno, příjmení: <span style="background-color: black; color: black;">XXXXXXXXXX</span>
	Číslo položky seznamu úředně oprávněných zeměměřických inženýrů 1811/1999	Číslo položky seznamu úředně oprávněných zeměměřických inženýrů 1811/1999
	Dne: 7.2.2022      Číslo: 11/2022	Dne: 15.2.2022      Číslo: 11/2022
	Náležitostmi a přesností odpovídá právním předpisům.	Tento stejnopis odpovídá geometrickému plánu v elektronické podobě uloženému v dokumentaci katastrálního úřadu.
Vyhotovitel: Geodezie Bohemia s.r.o. Slovanská 231/29 326 00 Plzeň <span style="background-color: black; color: black;">XXXXXXXXXX</span>	Katastrální úřad souhlasí s očíslováním parcel.   Katastrální úřad pro Plzeňský kraj KP Tachov <span style="background-color: black; color: black;">XXXXXXXXXX</span> PGP-93/2022-410 2022.02.14 16:38:05 CET	Ověření stejnopisu geometrického plánu v listinné podobě.   <div style="background-color: black; width: 100%; height: 100px;"></div>
Číslo plánu: 291-106/2022 Okres: Tachov Obec: Konstantinovy Lázně Kat. území: Okrouhlé Hradiště Mapový list: Manětín 9-6/12,22,24, Manětín 8-6/11,13		
Dosavadním vlastníkům pozemků byla poskytnuta možnost seznámit se v terénu s průběhem navrhovaných nových hranic, které byly označeny předepsaným způsobem.		

Seznam souřadnic (S-JTSK):			
Číslo bodu	Y	X	kk
119	848009.62	1052317.14	3
120	847826.12	1052453.86	3
121	847831.53	1052463.11	3
122	847992.56	1052410.56	8
123	847533.29	1052515.30	8
124	847983.86	1052413.97	3
125	847977.90	1052418.54	3
126	847972.36	1052421.38	3
127	847961.93	1052425.32	3
128	847949.33	1052429.48	3
129	847937.93	1052432.50	3
130	847920.29	1052434.40	3
131	847905.03	1052437.21	3
132	847893.66	1052439.93	3
133	847887.46	1052441.98	3
134	847873.16	1052447.11	3
135	847861.51	1052449.74	3
136	847837.42	1052454.87	3
137	847828.16	1052454.43	3
138	847789.94	1052451.75	3
139	847786.10	1052451.12	3
140	847771.67	1052446.91	3
141	847756.64	1052444.43	3
142	847750.53	1052443.78	3
143	847752.71	1052447.95	3
144	847752.64	1052448.59	3
145	847751.90	1052449.15	3
146	847744.72	1052448.91	3
147	847729.75	1052449.72	3
148	847718.43	1052452.26	3
149	847716.42	1052453.71	3
150	847711.12	1052455.58	3
151	847698.01	1052459.08	3
152	847689.43	1052462.22	3
153	847677.53	1052464.96	3
154	847671.86	1052467.23	3
155	847657.12	1052470.99	3
156	847650.17	1052473.48	3
157	847644.27	1052475.28	3
158	847635.92	1052478.50	3
159	847618.08	1052484.31	3
160	847612.74	1052486.07	3
161	847603.88	1052488.04	3
162	847595.28	1052490.93	3
163	847585.09	1052504.30	3
164	847549.72	1052505.88	3
165	847541.42	1052509.54	3
166	847519.69	1052525.18	3
167	847513.72	1052532.71	3
168	847510.59	1052538.44	3
169	847501.44	1052552.22	3
170	847495.70	1052558.98	3
171	847489.08	1052572.39	3
172	847466.94	1052607.48	3
173	847456.07	1052623.09	3
174	847436.95	1052648.29	3
175	847433.52	1052654.16	3
176	847432.66	1052653.66	3
177	847436.11	1052647.75	3
178	847455.25	1052622.51	3
179	847466.10	1052606.94	3
180	847488.22	1052571.89	3
181	847494.86	1052558.42	3
182	847500.64	1052551.62	3
183	847512.88	1052532.17	3
184	847518.99	1052524.44	3
185	847540.92	1052508.66	3
186	847549.38	1052504.94	3
187	847554.85	1052503.32	3
188	847594.78	1052490.05	3
189	847603.62	1052487.08	3
190	847612.48	1052485.11	3
191	847617.58	1052483.43	3
192	847635.56	1052477.56	3
193	847643.93	1052474.34	3
194	847649.83	1052472.54	3
195	847656.82	1052470.03	3
196	847671.54	1052466.27	3
197	847677.23	1052464.00	3
198	847689.15	1052461.32	3
199	847697.71	1052458.12	3
200	847710.82	1052454.62	3
201	847715.94	1052452.81	3
202	847718.01	1052451.32	3
203	847729.61	1052448.72	3
204	847744.72	1052447.91	3
209	847751.69	1052448.15	3

Seznam souřadnic (S-JTSK):			
Číslo bodu	Y	X	kk
210	847748.77	1052442.58	3
211	847756.78	1052443.43	3
212	847771.89	1052445.93	3
213	847786.32	1052450.14	3
214	847790.18	1052450.77	3
215	847810.56	1052454.56	3
216	847813.21	1052454.74	3
218	847837.34	1052453.87	3
219	847861.25	1052448.78	3
220	847872.88	1052446.15	3
221	847887.12	1052441.04	3
222	847893.38	1052438.97	3
223	847904.85	1052436.23	3
224	847920.13	1052433.42	3
225	847937.81	1052431.52	3
226	847949.03	1052428.52	3
227	847961.59	1052424.38	3
228	847971.96	1052420.46	3
229	847977.36	1052417.70	3
230	847983.38	1052413.07	3
231	847990.87	1052410.78	3
232	847997.87	1052409.21	3
233	848042.81	1052015.23	3
234	848440.30	1052019.24	3
235	848435.62	1052024.20	3
236	848423.46	1052042.55	3
237	848411.74	1052057.92	3
238	848404.54	1052066.03	3
239	848395.26	1052075.44	3
240	848369.72	1052095.66	3
241	848367.93	1052098.74	3
242	848343.74	1052116.96	3
243	848332.29	1052124.17	3
244	848313.61	1052138.19	3
245	848286.09	1052156.26	3
246	848285.84	1052156.63	3
247	848285.81	1052157.48	3
248	848284.79	1052157.32	3
249	848284.86	1052156.31	3
250	848285.37	1052155.54	3
251	848313.03	1052137.37	3
252	848331.71	1052123.35	3
253	848343.16	1052116.14	3
254	848367.17	1052098.06	3
255	848368.94	1052095.00	3
256	848394.58	1052074.70	3
257	848403.80	1052065.35	3
258	848410.98	1052057.26	3
259	848422.64	1052041.99	3
260	848434.84	1052023.58	3
261	848439.50	1052018.62	3
262	848441.97	1052014.69	3
263	848091.97	1052270.68	3
264	848089.04	1052266.83	3
265	848088.78	1052266.67	3
266	848088.51	1052266.68	3
267	848071.77	1052276.75	3
268	848041.24	1052292.92	3
269	848033.43	1052297.99	3
270	848024.02	1052305.40	3
271	848015.30	1052314.07	3
272	848010.83	1052317.11	3
273	848009.94	1052317.97	3
274	848016.11	1052325.77	3
275	848015.21	1052326.23	3
276	848014.66	1052313.29	3
277	848023.36	1052304.65	3
278	848032.85	1052297.19	3
279	848040.74	1052292.06	3
280	848071.29	1052275.87	3
281	848088.23	1052265.68	3
282	848089.06	1052265.67	3
283	848092.75	1052270.06	3
284	847823.60	1052459.45	3
285	847823.24	1052460.39	3
286	847813.08	1052455.97	3
287	847810.33	1052455.81	3
288	847502.64	1052535.92	3
289	847498.19	1052536.44	3
290	847491.53	1052537.87	3
291	847486.77	1052538.16	3
292	847472.34	1052541.61	3
293	847467.39	1052541.91	3
294	847460.23	1052542.99	3
312	847439.44	1052543.47	3

Seznam souřadnic (S-JTSK):			
Číslo bodu	Y	X	kk
313	847437.59	1052541.17	3
314	847436.57	1052540.19	3
315	847432.71	1052537.51	3
316	847429.39	1052535.38	3
317	847424.38	1052531.79	3
318	847413.59	1052528.51	3
319	847417.03	1052527.12	3
320	847409.12	1052521.69	3
321	847396.12	1052513.91	3
322	847376.48	1052499.91	3
323	847367.80	1052494.63	3
324	847346.08	1052482.44	3
325	847346.57	1052481.56	3
326	847368.30	1052493.77	3
327	847377.02	1052499.07	3
328	847396.66	1052510.07	3
329	847409.66	1052520.85	3
330	847417.55	1052526.26	3
331	847420.11	1052527.65	3
332	847424.92	1052530.95	3
333	847429.95	1052534.56	3
334	847433.29	1052536.69	3
335	847437.21	1052539.41	3
336	847438.33	1052540.49	3
337	847440.14	1052542.73	3
338	847441.12	1052543.44	3
339	847440.13	1052541.99	3
340	847467.29	1052540.91	3
341	847472.20	1052540.61	3
342	847486.63	1052537.16	3
343	847491.39	1052536.87	3
344	847498.03	1052535.46	3
345	847502.68	1052534.90	3
346	847504.79	1052535.31	3
347	847511.10	1052544.44	3
348	847537.97	1052545.23	3
349	847537.77	1052544.25	3
350	848015.92	1052328.63	3
351	848016.64	1052327.55	3
352	848093.58	1052271.02	3
353	848092.72	1052271.55	3
354	848010.34	1052316.23	3
355	848008.85	1052318.21	3
356	847990.76	1052411.85	8
357	847992.62	1052410.39	8
358	847823.51	1052453.84	3
359	847829.64	1052453.50	3
360	847511.03	1052537.63	8
361	847512.03	1052516.29	8
362	847533.57	1052515.19	8
363	847500.98	1052535.11	8
364	847501.47	1052536.06	8
365	847507.36	1052537.52	8
366	847434.20	1052544.56	8
367	847435.19	1052545.47	8
368	847832.94	1052462.73	3
369	847830.90	1052463.08	3
370	847747.06	1052436.97	8
371	847745.83	1052436.78	8
372	848289.45	1052165.76	3
373	848290.25	1052165.16	3
374	847814.74	1052455.61	3
375	847810.17	1052455.51	3
376	847749.98	1052442.71	3
377	847509.94	1052537.55	3
378	847509.42	1052538.41	3
379	847439.81	1052543.73	3
380	848011.29	1052406.44	3
381	848011.86	1052406.20	3
382	848014.06	1052404.79	3
383	848014.85	1052404.52	3
384	848021.39	1052403.72	3
385	848021.63	1052404.70	3
386	848015.07	1052405.50	3
387	848014.50	1052405.69	3
388	848012.34	1052407.08	3
389	848011.59	1052407.40	3
390	848003.49	1052409.07	8
391	848021.85	1052404	





Q  
167

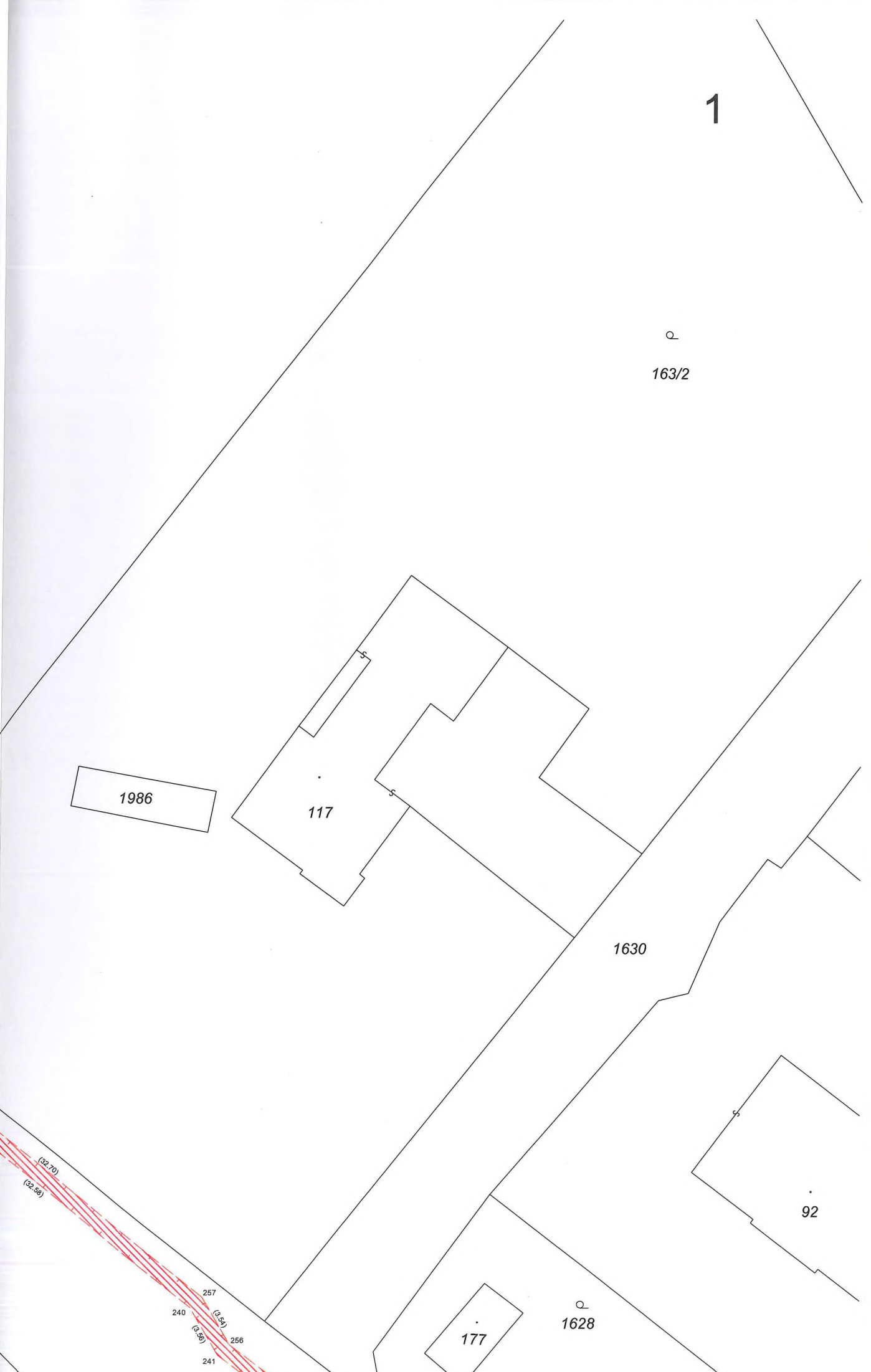
1677

II  
1667

1682

II  
1666

Λ  
144/1



1

Q  
163/2

1986

117

1630

177

Q  
1628

92



92

2

116

Q  
160/3

254

(23.39)

(23.39)

253

244





1720

108

Detail A

Detail A

289 288  
290  
288 268 269  
267  
291  
357 (1.01) 358  
(6.01)  
(4.88)  
(1.27)  
(1.15)

(0.71)  
289 (0.83) 288  
268 269  
267 (0.31) (0.27)

(19.77)  
(19.54)

287  
270

(34.55)  
(34.55)



3

115

⊕  
131

1682

1719

⊕  
1734

1629/1

1521/1

⊕  
130

⊕  
129

Detail E

Detail E

⊕



1733

P 1732

215

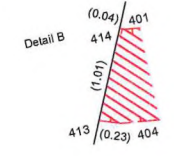
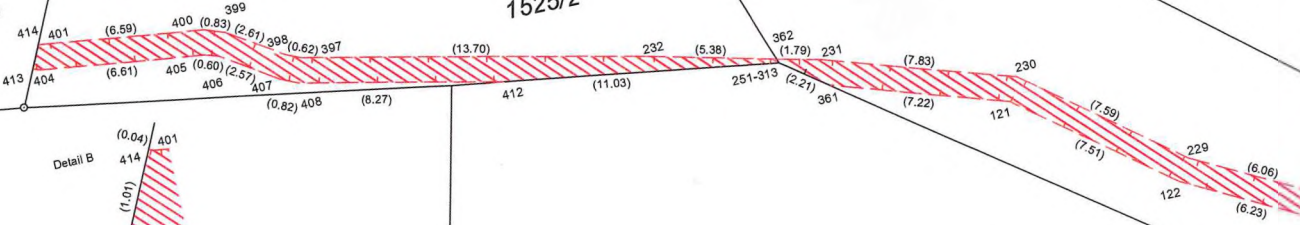
62

1730

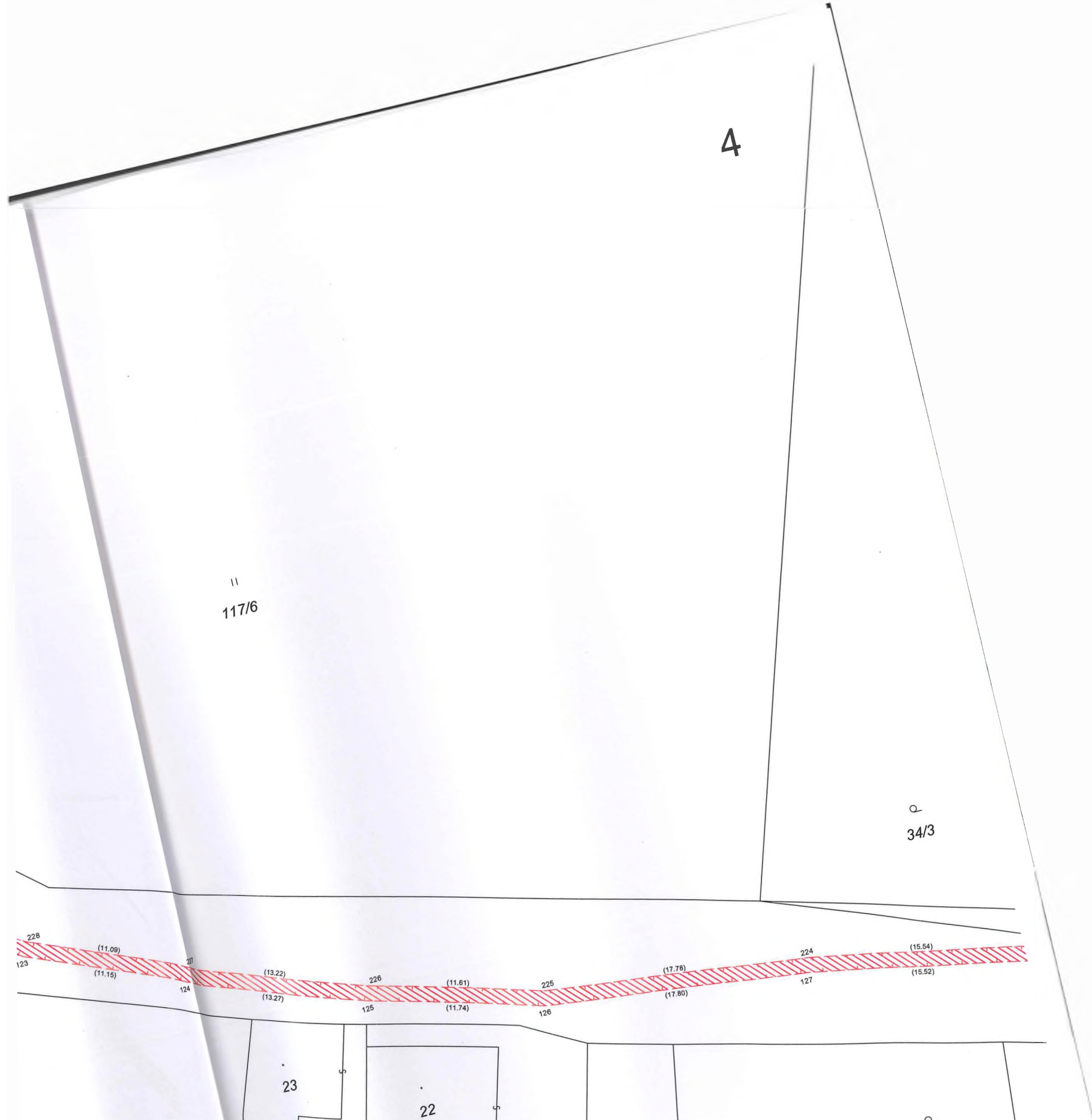
1520/1

1525/2

Detail B



11  
224/3



4

11  
117/6

34/3

228 (11.09) 201 (13.22) 226 (11.61) 225 (17.78) 224 (15.54)  
123 (11.15) 124 (13.27) 125 (11.74) 126 (17.80) 127 (15.52)

23

22



Q  
34/3

20

19

17

16

5

1619

Q  
31/1

21

1513/10

1513/9

1520/1

Q  
38

Q  
39

139/1

1513/14

377  
249-325

33

35

Q  
1617/1

31/1

Q  
18/4

Q  
1617/2

31/2



1619

65

139/1

139/2

1618

1513/1

2/1

1513/12

1520/1

1513/6

141

1513/7

1620/5

37/3

1620/4

36/1

1513/27

37/2

1620/2

38/1

1620/6

37/1

38/2

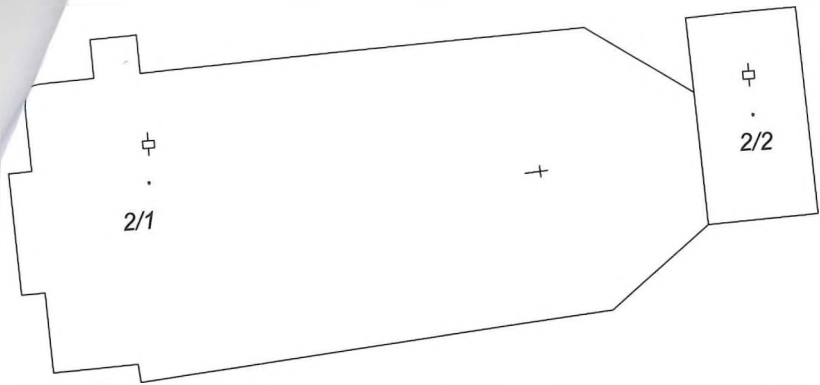
1620/1

13/1

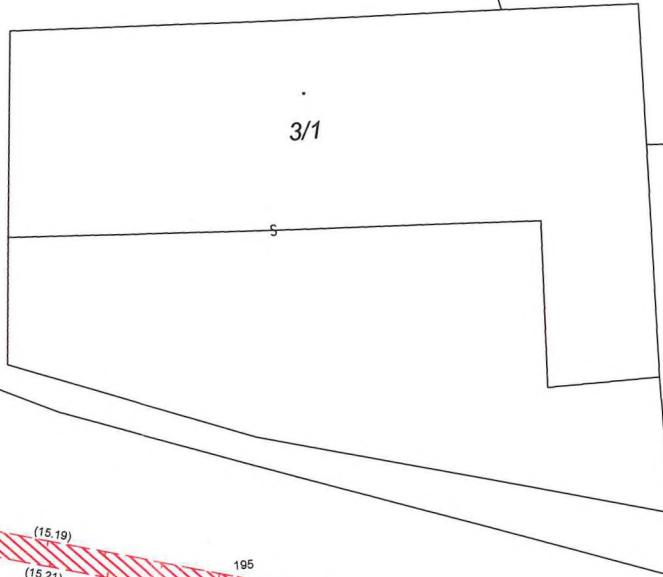
36/2

16

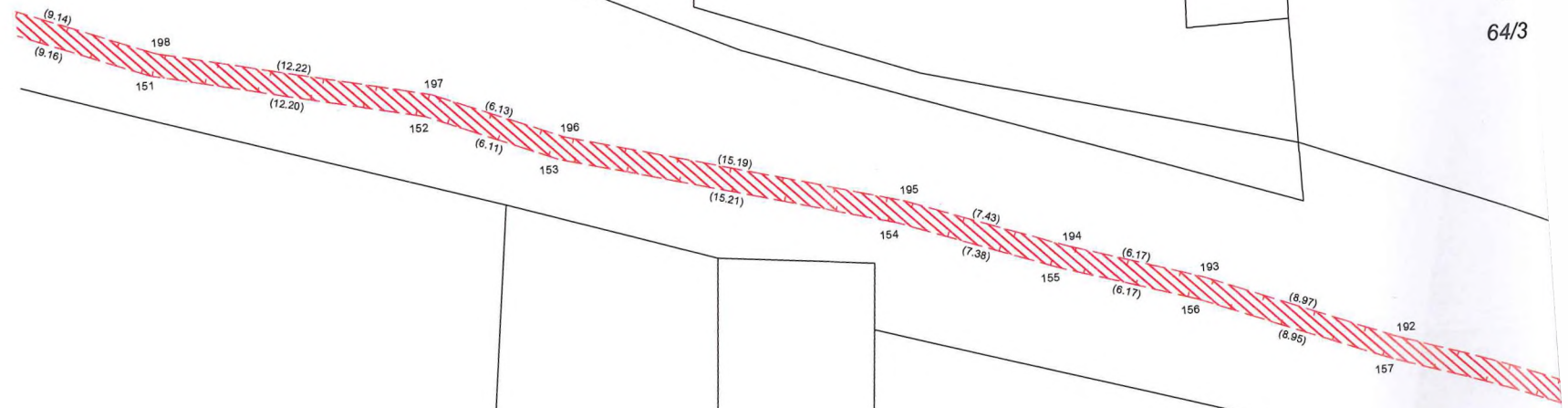
11/1



1513/12



64/3



40

1620/1

7

156

1

Q  
64/1

Q  
64/2

1520/1



Q  
1/1

Q  
1/5

66

67

1520/1

1513/13

1513/16

Q  
1604

77/2

77/1

Q  
67/1

68

Q  
886/7

88

Q  
1/3

Q  
1/4

Q  
886/5

885/4

69

78

1542/1

82

886/12

886/11

1514

8

Q  
89/19

1513/24

Q  
90/2

91

(42.08)

(42.36)

187

162

(5.70)

(5.60)

186

163

(9.25)

(9.07)

185

164

(9.67)

(9.67)

184

165

(15.21)

(15.21)

183

166

(8.52)

(8.52)

182

167

(10.30)

(10.30)

181

168

(27.02)

(27.02)

180

169

(8.52)

(8.52)

179

170

(8.52)

(8.52)

178

171

(6.13)

(6.13)

177

172

(8.52)

(8.52)

176

173

(8.52)

(8.52)

175

174

(5.62)

(5.62)

174

173

(2.15)

(2.15)

172

171

(1.71)

(1.71)

171

170

(2.97)

(2.97)

170

169

(5.79)

(5.79)

168

167

(4.77)

(4.77)

166

165

(4.77)

(4.77)

164

163

(14.84)

(14.84)

162

(14.84)

(14.84)

161

(14.84)

(14.84)

160

(14.84)

(14.84)

159

(14.84)

(14.84)

158

(14.84)

(14.84)

157

(14.84)

(14.84)

156

(14.84)

(14.84)

155

(14.84)

(14.84)

154

(14.84)

(14.84)

153

(14.84)

(14.84)

152

(14.84)

(14.84)

151

(14.84)

(14.84)

150

(14.84)

(14.84)

149

(14.84)

(14.84)

148

(14.84)

(14.84)

147

(14.84)

(14.84)

146

(14.84)

(14.84)

145

(14.84)

(14.84)

144

(14.84)

(14.84)

143

(14.84)

(14.84)

142

(14.84)

(14.84)

141

(14.84)

(14.84)

140

(14.84)

(14.84)

139

(14.84)

(14.84)

138

(14.84)

(14.84)

137

(14.84)

(14.84)

136

(14.84)

(14.84)

135

(14.84)

(14.84)

134

(14.84)

(14.84)

133

(14.84)

(14.84)

132

(14.84)

(14.84)

131

(14.84)

(14.84)

130

(14.84)

(14.84)

129

(14.84)

(14.84)

128

(14.84)

(14.84)

127

(14.84)

(14.84)

126

(14.84)

(14.84)

125

(14.84)

(14.84)

124

(14.84)

(14.84)

123

(14.84)

(14.84)

122

(14.84)

(14.84)

121

(14.84)

(14.84)

120

(14.84)

(14.84)

119

(14.84)

(14.84)

118

(14.84)

(14.84)

117

(14.84)

(14.84)

116

(14.84)

(14.84)

115

(14.84)

(14.84)

114

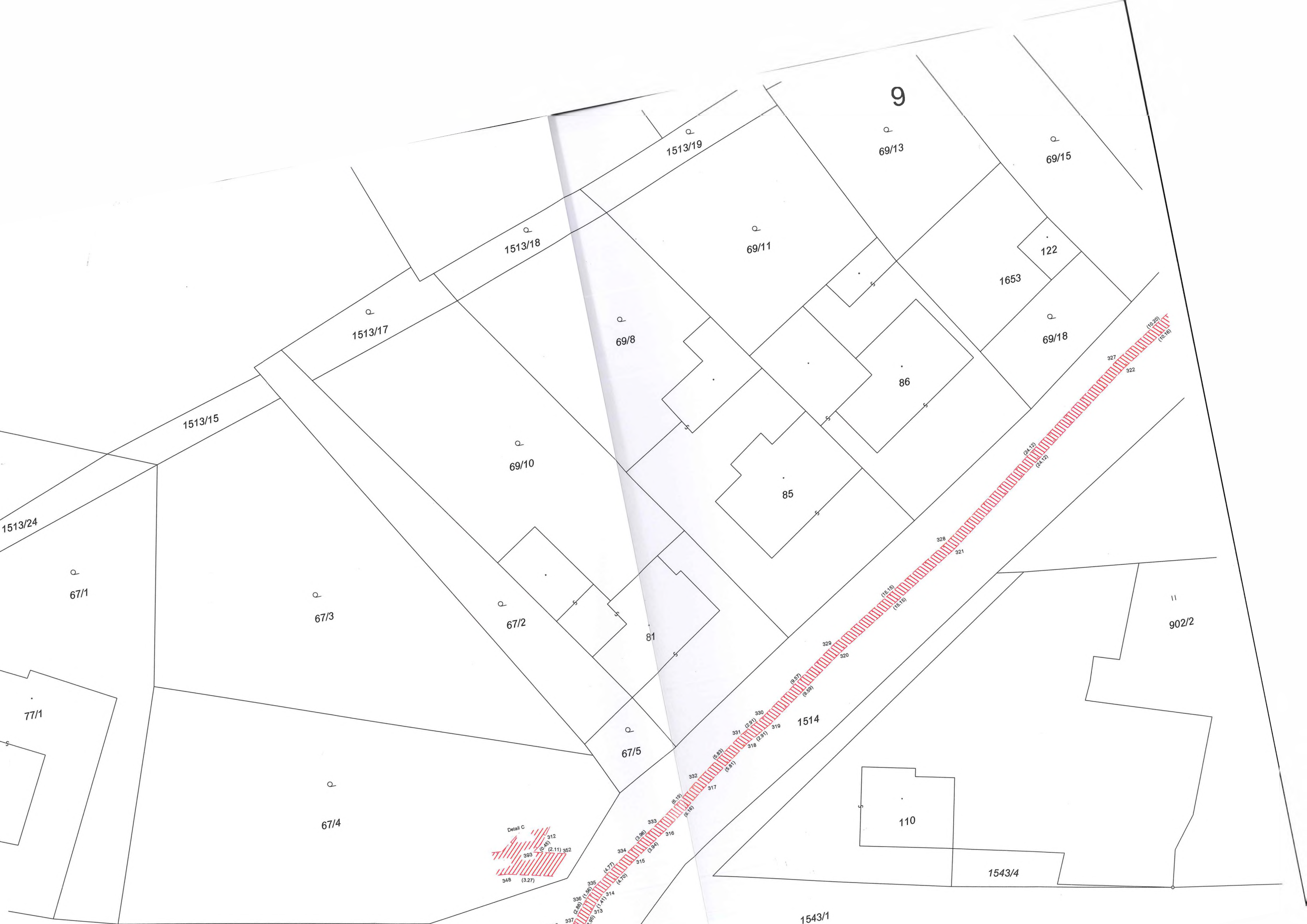
(14.84)

(14.84)

113

(14.84)

(14.84)



9

Q  
69/13

Q  
69/15

Q  
1513/19

Q  
1513/18

Q  
69/11

122

1653

Q  
1513/17

Q  
69/8

Q  
69/18

1513/15

Q  
69/10

86

1513/24

Q  
67/1

Q  
67/3

Q  
67/2

85

81

11  
902/2

77/1

Q  
67/4

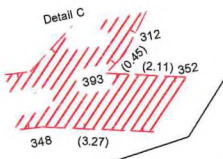
Q  
67/5

1514

110

1543/4

Detail C



1543/1



Q  
89/4

Q  
69/16

Q  
69/9

Q  
69/15

1653

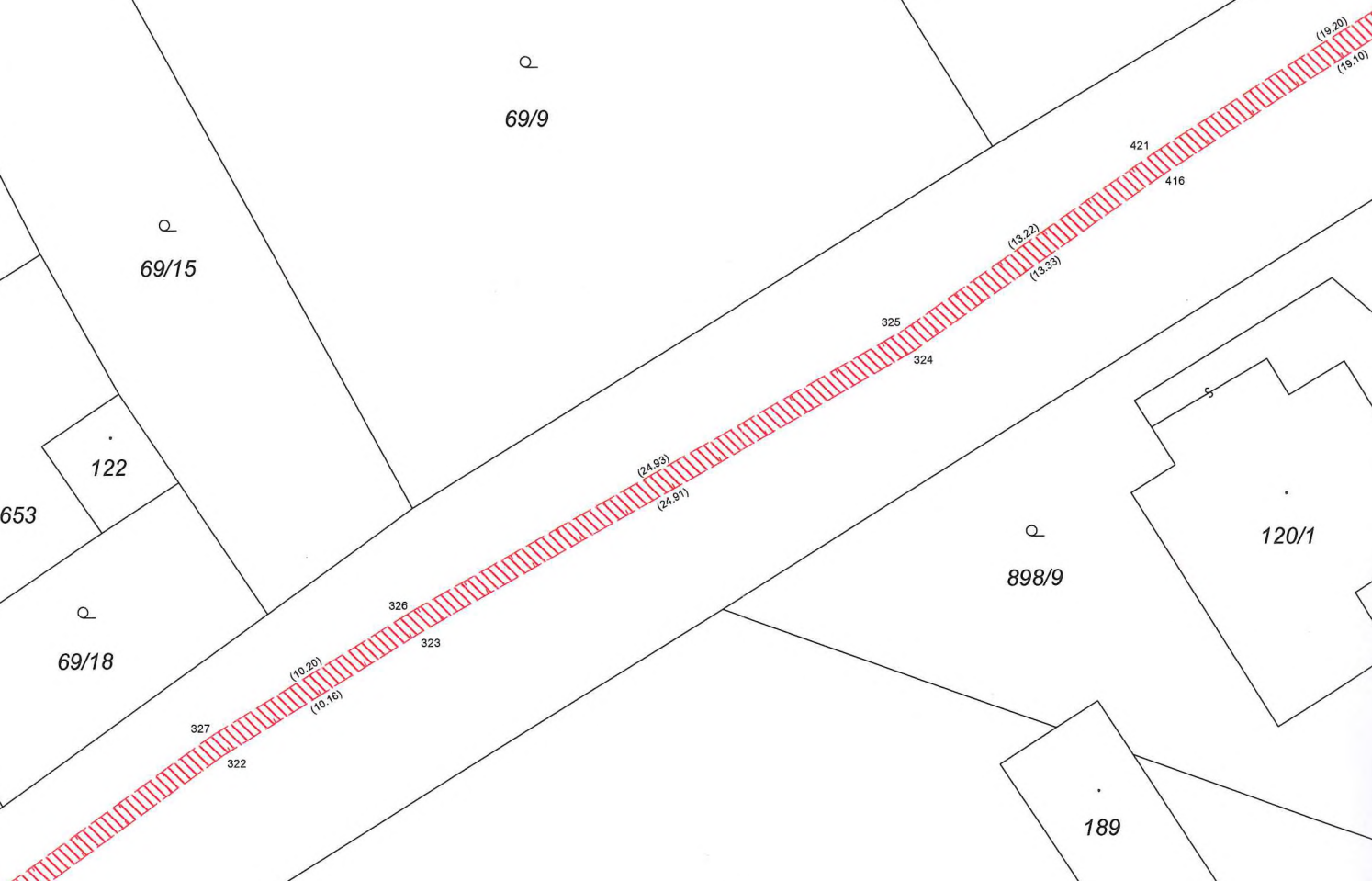
122

Q  
69/18

Q  
898/9

120/1

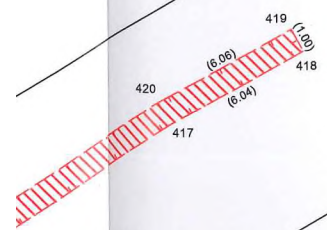
189



61/1

10

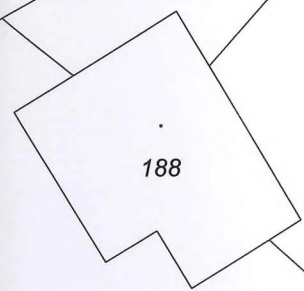
∇  
919/5



1514

904/2

II



188

II

912