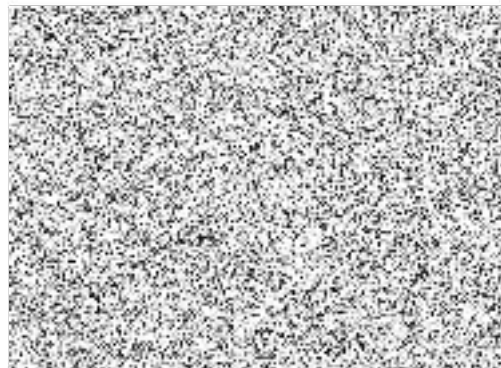


Gymnázium Jana Šabršuly s.r.o.

se sídlem: Mláďí 726, 735 14 Orlová - Lutyně
zastoupená jednatelkou: Mgr. Jarmilou Adamusovou
IČ: 26867940

Společnost není plátce DPH

spisová značka: C 28748 vedená u Krajského soudu v Ostravě
dále jen podnájemtel



a

Základní škola Orlová - Lutyně Mláďí 726 okres Karviná, příspěvková organizace

se sídlem: Mláďí 726, 735 14 Orlová - Lutyně
zastoupená ředitelkou: Ing. Mgr. Kateřinou Plintovou
IČ: 75026643
dále jen podnájemce

uzavírají tento dodatek 3 ke smlouvě o podnájmu nebytových prostor z 6. srpna 2019. Veškerá ujednání platně uzavřené smlouvy zůstávají beze změny s výjimkou čl. 1, který zní:

Podnájemtel prohlašuje, že Rada města Orlová dne 26. 6. 2019, usnesením č. 480/14, schválila změnu smlouvy č. 2008/707, a to uzavřením dodatku č. 5 k uvedené smlouvě, přičemž změnou smlouvy dojde s účinností od 1. 9. 2019 k povolení užívání těchto prostor formou podnájmu pro Základní školu Orlová - Lutyně Mláďí 726 okres Karviná, příspěvková organizace.

Podnájemány a využívány podnájemcem budou výlučně níže uvedené prostory v pavilonu A: a) chodba v přízemí o výměře 100,20 m², b) WC chlapci o výměře 19,35 m², c) WC dívky o výměře 19,35 m², d) 3 třídy v přízemí o výměře 169,65 m², e) 1 třída v 1. NP o výměře 56,55 m², f) 1 kabinet v 1. NP o výměře 18,85 m². Z celkové výměry pavilonu A, která činí 556,15 m², bude výlučně podnájemce využívat nebytové prostory o výměře 383,95 m².

Podnájemtel a podnájemce budou v pavilonu A společně užívat níže uvedené prostory: a) chodba v 1. NP o výměře 77,95 m², přičemž výlučně za tyto sdílené prostory hradí podnájemtel vždy 50% ceny podnájmu.

Podnájemce bude od data účinnosti tohoto dodatku hradit podnájemné v celkové výměře 422,93 m².

V Orlově dne 1. září 2021



Mgr. Jarmila Adamusová

Ing. Mgr. Kateřina Plintová

Gymnázium Jana Šabršuly s.r.o.



- kancelář jednatele a ředitele -
Mláďí 726, 735 14 Orlová - Lutyně
IČO: 26867940, IZO: 650 078 331
www.linguistic.cz

Základní škola Orlová-Lutyně

Mláďí 726
okres Karviná, -3-
příspěvková organizace