

UVEŘEJNĚNO DNE:

SMLOUVA O DÍLO

Č. j.: HSLI-2076-2/KŘ-EKO-169-2022

uzavřená dále uvedeného dne, měsíce a roku podle § 1721 a násl. a § 2586 a násl. zákona
č. 89/2012 Sb., občanský zákoník

I.

Smluvní strany

1. Zhotovitel:

JaGa, spol. s r.o.

Sídlo: Gdaňská 656/4, Bohnice, 181 00 Praha 8

osoba oprávněná jednat

ve věcech smluvních:

kontaktní osoba:

IČO: 16188071

DIČ: CZ16188071

Bankovní spojení: Československá obchodní banka, a. s.

Číslo účtu: 478509893/0300

Telefon:

Email: holmatro@jaga.cz

Společnost je zapsána v obchodním rejstříku vedeném Městským soudem v Praze, oddíl
C, vložka 1552.

dále jen „zhotovitel“

a

2. Objednatel:

Česká republika – Hasičský záchranný sbor Libereckého kraje

Adresa: Barvířská 29/10, 460 01 Liberec III

osoba oprávněná jednat

ve věcech smluvních: plk. Ing. Jan Hadrbolec, ředitel HZS Libereckého kraje, vrchní rada

kontaktní osoba:

IČO: 70888744

DIČ: CZ70888744 – neplátce DPH

Bankovní spojení: Česká národní banka – pobočka Ústí nad Labem

Číslo účtu: 77540881/0710

Telefon:

Email:

dále jen „objednatel“

II.

Předmět smlouvy

- 1) Předmětem této smlouvy je závazek zhotovitele provést pro objednatele za podmínek stanovených touto smlouvou roční kontrolu vyprošťovacích zařízení zn. Holmatro v majetku objednatele včetně dodávky a výměny náhradních dílů (dále jen „dílo“).
- 2) Zhotovitel se touto smlouvou zavazuje provést sjednané dílo, jehož bližší specifikace je obsažena v Příloze č. 1 (soupis vyprošťovacích zařízení), které jsou nedílnou součástí této smlouvy, ve sjednané době (čl. III.), na své nebezpečí a za sjednanou cenu (čl. IV.) ve prospěch objednatele. Objednatel se zavazuje sjednanou cenu uhradit.
- 3) Podkladem pro uzavření této kupní smlouvy je nabídka zhotovitele ze dne 15. 8. 2022, jehož výběr byl proveden transparentním a nediskriminačním postupem podle zákona č. 134/2016 Sb., o zadávání veřejných zakázek, ve znění pozdějších předpisů. Zhotovitel doložil, že má pro zařízení, které je předmětem této smlouvy výhradní zastoupení pro území celé České republiky. Vybraný zhotovitel je na základě prohlášení Holmatro Rescue Equipment B.V. ze dne 10. 1. 2022 výhradním distributorem pro marketing, prodej a servis vyprošťovacího nářadí Holmatro v České republice.

III.

Způsob a termín zhotovení díla, předání díla

- 1) Zhotovitel je při zhotovení díla povinen postupovat s odbornou péčí, podle svých nejlepších znalostí a schopností, přičemž je při své činnosti povinen chránit zájmy a dobré jméno objednatele a postupovat v souladu s jeho pokyny. V případě nevhodných pokynů objednatele je zhotovitel povinen na nevhodnost těchto pokynů objednatele písemně bez zbytečného odkladu upozornit, v opačném případě nese zhotovitel zejména odpovědnost za vady a za škodu, které v důsledku nevhodných pokynů objednatele objednateli a/nebo zhotoviteli a/nebo třetím osobám vznikly.
- 2) Místem provedení díla jsou jednotlivé stanice v působnosti Hasičského záchranného sboru Libereckého kraje.
- 3) Kompletní kontrola bude prováděna na základě ústní, telefonické nebo e-mailové objednávky, přičemž rozsah a termín plnění bude přesně stanoven a písemně potvrzen v zakázkovém listu nejpozději při předání vyprošťovacího zařízení zhotoviteli za účelem provedení prací.
- 4) Zhotovitel je povinen řádně dokončit dílo nejpozději **do 14. 12. 2022**.
- 5) Předání vyprošťovacího zařízení zhotoviteli a jeho opětovné převzetí objednatelem potvrdí smluvní strany na zakázkovém listu, resp. na předávacím protokolu.
- 6) Objednatel je oprávněn odmítnout převzetí díla, pokud dílo nebude zhotoveno řádně v souladu s touto smlouvou a ve sjednané kvalitě, přičemž v takovém případě objednatel důvody odmítnutí převzetí díla písemně zhotoviteli sdělí, a to nejpozději do pěti (5) pracovních dnů od původního termínu předání díla. Na následné předání díla se použijí ostatní ustanovení tohoto článku.
- 7) Zhotovitel je odpovědný za škodu vzniklou na vyprošťovacím zařízení, jehož kontrola je předmětem smlouvy, v době od jeho převzetí od objednatele do jeho vrácení objednateli. Vlastnické právo náleží po celou dobu realizace díla objednateli.
- 8) Zhotovitel je povinen využívat k plnění této smlouvy jen takové poddodavatele, kteří nepodléhají mezinárodním sankcím ve smyslu nařízení Rady (EU) 2022/576 ze dne 8. dubna 2022, které mění nařízení (EU) č. 833/2014 o omezujících opatřeních vzhledem k činnostem Ruska destabilizující situaci na Ukrajině (dále jen „nařízení Rady (EU)“). Pokud se prodávající dozví, že se na poddodavatele mezinárodní sankce vztahují, je jeho povinností tu skutečnost oznámit kupujícímu a pro plnění dle této smlouvy využít jiného poddodavatele. Proávající je zároveň povinen informovat kupujícího, pokud se výše uvedené mezinárodní sankce vztahují i na jeho osobu.

- 9) Poskytování plnění podléhající mezinárodním sankcím je ve smyslu předchozího odstavce zapovězeno a prodávajícímu v takovém případě nevzniká právo na náhradu škody.

IV.

Cena za dílo

- 1) Smluvní strany sjednaly cenu za dílo specifikované v čl. II. této smlouvy, které je jejím předmětem, takto:

Cena celkem bez DPH	147 330,00 Kč
DPH 21 %	30 939,30 Kč
Celkem včetně 21 % DPH	178 269,30 Kč

Slovy: jedno sto sedmdesát osm tisíc dvě stě šedesát devět korun českých třicet haléřů.

- 2) Takto sjednaná cena díla je konečná a zahrnuje veškeré náklady zhotovitele spojené s předmětem plnění včetně dopravy do místa plnění, originálních náhradních dílů, úhradu za likvidaci odpadů, atd.
- 3) Sjednaná cena je cena maximální a nejvýše přípustná pro obě smluvní strany s výjimkou zákonné změny sazby DPH.
- 4) Zhotovitel na sebe převzal nebezpečí změny okolností a bere tak na vědomí a souhlasí s tím, že ani při zcela mimořádné nepředvídatelné okolnosti nemůže dojít k navýšení sjednané ceny za dílo.
- 5) Objednatel nebude poskytovat zhotoviteli jakékoliv zálohy na úhradu ceny díla nebo její části.
- 6) Cena za dílo bude objednatelem zaplacená na základě daňového dokladu (faktury) vystaveného zhotovitelem v listinné podobě (doručený na adresu sídla kupujícího uvedenou v čl. I. této smlouvy), nebo v elektronické podobě, a to po řádném dokončení a předání díla a jeho převzetí objednatelem, což bude stvrzeno podpisy obou smluvních stran na protokolu o předání a převzetí díla, resp. na zakázkovém listu, jehož kopii zhotovitel přiloží k faktuře. Fakturu zhotovitel vystaví nejdéle do čtrnácti (14) kalendářních dnů po předání hotového díla.
- 7) V případě vystavení daňového dokladu v elektronické podobě je zhotovitel, k zajištění věrohodnosti původu daňového dokladu a neporušenosti jeho obsahu, zároveň povinen opatřit ho uznávaným elektronickým podpisem a vyhotovit ho výlučně ve formátu PDF. Daňový doklad v elektronické podobě zašle zhotovitel objednateli výhradně z této své emailové adresy: holmatro@jaga.cz, a to výlučně na tuto e-mailovou adresu objednatele: faktura@hzslk.cz.
- 8) Faktura je daňovým dokladem a zhotovitel je odpovědný za to, že bude obsahovat všechny náležitosti daňového dokladu dle obecně závazných právních předpisů (zákonu o DPH a občanského zákoníku), vyčíslení zvláště ceny díla bez DPH, zvláště DPH a celkovou cenu díla včetně DPH.
- 9) Splatnost daňového dokladu je stanovena v délce třiceti (30) kalendářních dnů ode dne doručení faktury objednateli. Faktura předložená v prosinci 2022 musí být prokazatelně doručena objednateli nejpozději do 15. prosince 2022. Při doručení po tomto termínu se sjednává splatnost na 60 dnů ode dne doručení faktury objednateli.
- 10) Pokud objednatel uplatní nárok na odstranění vady díla ve lhůtě splatnosti faktury, není objednatel povinen až do odstranění vady díla uhradit cenu díla. Okamžikem odstranění vady díla začne běžet nová lhůta splatnosti faktury v délce třiceti (30) kalendářních dnů, resp. 60 kalendářních dnů, nastane-li tento okamžik po 15. prosinci 2022.
- 11) Objednatel je oprávněn před uplynutím lhůty splatnosti fakturu bez zaplacení vrátit, pokud obsahuje nesprávné údaje nebo neobsahuje náležitosti stanovené touto smlouvou. Zhotovitel je povinen podle povahy nesprávnosti fakturu opravit nebo nově vyhotovit.

V takovém případě není objednatel v prodlení se zaplacením ceny díla. Okamžikem doručení náležitě doplněné či opravené faktury začne běžet nová lhůta splatnosti faktury v délce třiceti (30) kalendářních dnů, resp. 60 kalendářních dnů, nastane-li tento okamžik po 15. prosinci 2022.

V.

Odpovědnost za vady, záruka

- 1) Zhotovitel zodpovídá za to, že dílo je provedeno řádně dle podmínek této smlouvy. Dílo má vadu, neodpovídá-li smlouvě. Právo objednatele z vadného plnění zakládá vada, kterou má dílo, byť se projeví až po předání díla.
- 2) Zhotovitel odpovídá za vady dle § 2615 násl. občanského zákoníku, jež má dílo v době je ho předání a za vady vzniklé po předání, jestliže byly způsobeny porušením jeho povinností. Zhotovitel dále odpovídá za vady díla zjištěné po celou dobu záruční lhůty.
- 3) Objednatel je oprávněn oznámit vady díla a uplatnit nároky z odpovědnosti za vady díla u zhotovitele. Objednatel uplatňuje případné vady díla po jejich zjištění bezodkladně ústně a následně e-mailem u kontaktní osoby zhotovitele. Pokud objednatel uplatní nárok na odstranění vady díla, zavazuje se zhotovitel tuto vadu odstranit do čtrnácti (14) kalendářních dnů od uplatnění nároku na odstranění vady nebo ve lhůtě stanovené objednatelem, pokud by výše uvedená lhůta nebyla přiměřená. Zhotovitel je povinen sdělovat písemně po dobu trvání záruky objednateli každou změnu kontaktu pro oznámení vad. Pro případ nedodržení této povinnosti zhotovitele, uplatní objednatel závady přímo v sídle zhotovitele. Bude-li to pro zhotovitele technicky proveditelné, a nikoliv nepřiměřeně zatěžující, je povinen provést odstranění vady v místě určeném objednatelem.
- 4) Náklady na odstranění reklamované vady nese zhotovitel i ve sporných případech až do rozhodnutí sporu.
- 5) Na postup při uplatnění vad díla se použije ustanovení § 2615 a násl. občanského zákoníku.
- 6) Záruční doba činí 24 měsíců a počíná běžet předáním díla. Pro uplatnění nároků ze záruky platí obdobně ustanovení odst. 2 a 3 tohoto článku. Záruční doba neběží po dobu, po kterou objednatel nemůže užívat předmět plnění pro jeho vady, za které odpovídá zhotovitel.

VI.

Povinnost mlčenlivosti

- 1) Zhotovitel se zavazuje zachovávat ve vztahu ke třetím osobám mlčenlivost o informacích, které při plnění této smlouvy získá od objednatele nebo o objednateli či jeho zaměstnancích a spolupracovnících a nesmí je zpřístupnit bez písemného souhlasu objednatele žádné třetí osobě ani je použít v rozporu s účelem této smlouvy, ledaže se jedná
 - a. o informace, které jsou veřejně přístupné, nebo
 - b. o případ, kdy je zpřístupnění informace vyžadováno zákonem nebo závazným rozhodnutím oprávněného orgánu.
- 2) Zhotovitel je povinen zavázat povinností mlčenlivosti podle odstavce 1 všechny osoby, které se budou podílet na zhotovení díla dle této smlouvy.
- 3) Za porušení povinnosti mlčenlivosti osobami, které se budou podílet na zhotovení díla dle této smlouvy, odpovídá zhotovitel, jako by povinnost porušil sám.
- 4) Povinnost mlčenlivosti trvá i po skončení účinnosti této smlouvy.
- 5) Veškerá komunikace mezi smluvními stranami bude probíhat prostřednictvím osob oprávněných jednat jménem smluvních stran, kontaktních osob, popř. jimi pověřených pracovníků.

VII.

Smluvní pokuty a odstoupení od smlouvy

- 1) V případě nedodržení termínu dokončení a předání řádně zhotoveného díla ze strany zhotovitele je zhotovitel povinen uhradit objednateli smluvní pokutu ve výši 0,05 % z celkové ceny vč. DPH za každý, i započatý, den prodlení.
- 2) V případě prodlení objednatele se zaplacením faktury nebo její části, je objednatel povinen zaplatit zhotoviteli úrok z prodlení ve výši 0,05 % z nezaplacené dlužné částky za každý, i započatý, den prodlení.
- 3) Smluvní pokuta a úrok z prodlení jsou splatné do čtrnácti (14) kalendářních dnů ode dne jejich uplatnění.
- 4) Za podstatné porušení této smlouvy zhotovitelem, které zakládá právo objednatele na odstoupení od této smlouvy, se považuje zejména:
 - a) prodlení zhotovitele se zhotovením a předáním řádně zhotoveného díla o více než deset (10) kalendářních dnů;
 - b) neodstranění vad díla ve lhůtě stanovené podle čl. V.;
 - c) nezpracování připomínek objednatele do díla;
 - d) postup zhotovitele při zhotovení díla v rozporu s pokynem objednatele.
- 5) Objednatel je dále oprávněn od této smlouvy odstoupit v případě, že vůči majetku zhotovitele probíhá insolvenční řízení, v němž bylo vydáno rozhodnutí o úpadku, a dále jestliže zhotovitel vstoupí do likvidace.
- 6) Zhotovitel je oprávněn od smlouvy odstoupit v případě, že objednatel bude v prodlení s úhradou svých peněžitých závazků vyplývajících z této smlouvy po dobu delší než třicet (30) kalendářních dní.
- 7) Účinky odstoupení od smlouvy nastávají okamžikem doručení písemného projevu vůle odstoupit od této smlouvy druhé smluvní straně. Odstoupení od smlouvy se nedotýká zejména nároku na náhradu škody, smluvní pokuty a povinnosti mlčenlivosti. Podmínky odstoupení od smlouvy zde neupravené se řídí ustanovením § 2001 a násl. občanského zákoníku.

VIII.

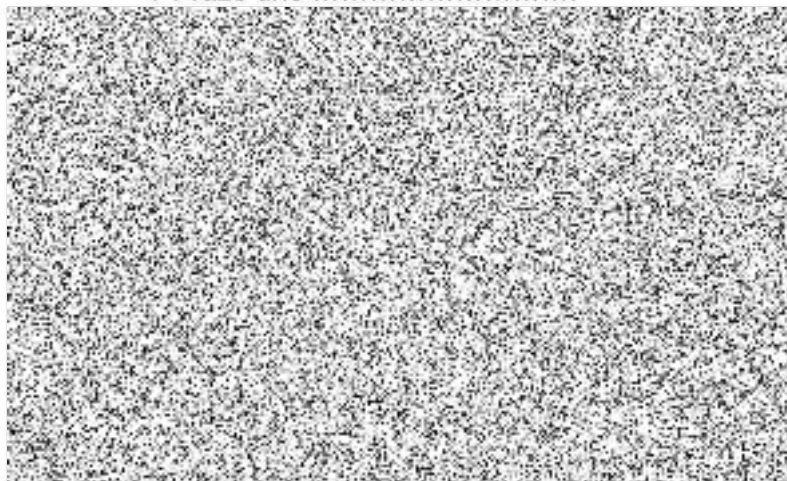
Závěrečná ustanovení

- 1) Tato smlouva nabývá platnosti dnem jejího podpisu oběma smluvními stranami a účinnosti nabývá dnem uveřejnění prostřednictvím registru smluv podle zákona č. 340/2015 Sb., o zvláštních podmínkách účinnosti některých smluv, uveřejňování těchto smluv a o registru smluv (zákon o registru smluv).
- 2) Tato smlouva a vztahy z ní vyplývající a touto smlouvou neupravené se řídí občanským zákoníkem.
- 3) Smluvní strany se zavazují, že veškeré spory vzniklé v souvislosti s realizací smlouvy budou řešeny smírnou cestou – dohodou. Nedojde-li k dohodě, budou spory řešeny před příslušnými obecnými soudy.
- 4) Tato smlouva může být měněna nebo doplňována pouze písemnými a očíslovanými dodatky odsouhlasenými statutárními orgány obou smluvních stran, které se stanou nedílnou součástí této smlouvy.
- 5) Kontaktní osoby smluvních stran uvedené v čl. I. jsou oprávněny k poskytování součinnosti dle této smlouvy, nejsou však oprávněny či zmocněny ke sjednávání změn nebo rozsahu této smlouvy. Smluvní strany jsou povinny bez zbytečného odkladu oznámit druhé smluvní straně změnu údajů v záhlaví smlouvy.

- 6) Zhotovitel není bez předchozího písemného souhlasu objednatele oprávněn postoupit práva a povinnosti z této smlouvy na třetí osobu.
- 7) Tato smlouva je vyhotovena ve čtyřech stejnopisech, z nichž tři obdrží kupující jeden prodávající.
- 8) Každá ze smluvních stran prohlašuje, že tuto smlouvu uzavírá svobodně a vážně, že považuje obsah této smlouvy za určitý a srozumitelný a že jsou jí známy veškeré skutečnosti, jež jsou pro uzavření této smlouvy rozhodující, na důkaz čehož připojují smluvní strany k této smlouvě své podpisy.
- 9) Nedílnou součástí této smlouvy je:
 - Příloha č. 1 - Cenová nabídka
 - Příloha č. 2 - Soupis vyprošťovacích zařízení
 - Příloha č. 3 - Čestná prohlášení

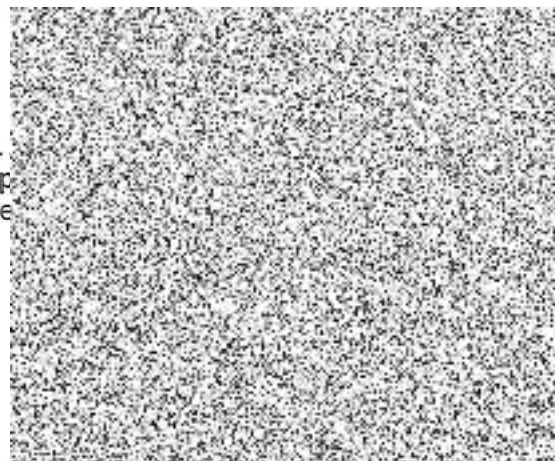
Za zhotovitele:

V Praze dne *6-10-2022*



Za objednatele:

V Liberci dne *12.10.2022*




Rozdělovník:

1. Vyhotovení: zhotovitel
2. Vyhotovení: objednatel (sběrný arch)
3. Vyhotovení: objednatel (ekonomický úsek)
4. Vyhotovení: objednatel (právní a organizační pracoviště)

ZASTOUPENÍ ZAHRANIČNÍCH FIREM V ČR A SR
 NA HLAVNÍ 166, 182 00 PRAHA 8 – BŘEZINĚVES
 IČO 16188071, DIČ 008-16188071
 Firma je vedená u Městského soudu Praha, odd. C vložka 1552
Tel.: +420 283 910 228-9
Fax : +420 283 910 230

E-mail : holmatro@jaga-cr.cz
www.holmatro-jaga.cz

Datum:	16.9.2022	
Příjemce:	HZS Libereckého kraje	
- k rukám:		
E-mail:		
Odesílatel:		
Věc:	Nabídka vyprošťovacího nářadí Holmatro	Počet stran: 1

Vážený pane inženýre,

v návaznosti na Vaši poptávku Vám zasíláme aktualizovanou nabídku revize Vašich 10 sad vyprošťovacího nářadí Holmatro a nářadí v technickém kontejneru:

1. CENA

<i>Popis</i>	<i>Cena Kč/ks</i>	<i>Počet ks</i>	<i>Celkem Kč</i>
Pracovní hodina technika -h	720.00	60	43200.00
Čas strávený na cestě -h	300.00	20	6000.00
Ujeté kilometry - Praha 8- Liberec a zpět 2x, Praha 8 - Jablonec, Tanvald, Raspenava, Semily a zpět -km	12.00	1250	15000.00
Hydraulický olej - l	550.00	120	66000.00
Motorový olej -l	400.00	10	4000.00
Svíčka	170.00	19	3230.00
Údržbová sada	990.00	10	9900.00
CELKEM Kč			147330.00
21% DPH			30939.30
CELKEM Kč vč. DPH			178269.30

Jednotlivé ceny jsou kalkulovány bez DPH a jsou platné do 31.12.2022

2. DODACÍ PODMÍNKY

Dodací lhůta: do 6-8 týdnů od přijetí závazné objednávky.

3. PLATEBNÍ PODMÍNKY

Do 14 dnů od data vystavení faktury.

Těšíme se na Vaše stanovisko a zůstávám s pozdravem



Příloha č. 2 - Soupis vyprošťovacích zařízení

LIBEREC

Umístění: RZA-L2Z, 5L2 9555

Typ čerpadla	DPU 61P20 včetně navijáku hadic	výrobní číslo : 1286703 HH
Typ čerpadla	HTW 1800	výrobní číslo : 1148595 HC
Typ nástroje	SP 4241 C	výrobní číslo : 1281654 HH
Typ nástroje	CU 4050 C NCT II	výrobní číslo : 1286146 HH
Typ nástroje	CU 4007 C	výrobní číslo : 1286700 HH
Typ nástroje	TR 4350 C	výrobní číslo : 1286326 HH

Príslušenství :
hadice na navijáku 2x 20 metrů

Umístění: CAS 20/4000/240-S2T, 2L6 2861

Typ čerpadla	SR 20 PC2	výrobní číslo : 1256472 HH
Typ čerpadla	SR 20 PC2	výrobní číslo : 1256473 HH
Typ čerpadla	PA 18 H 2 C	výrobní číslo : 1258889 HH
Typ čerpadla	PA 04 H 2 S	výrobní číslo : 1259111 HH
Typ nástroje	CU 4050 C - NCT II	výrobní číslo : 1258173 HH
Typ nástroje	SP 4241 C	výrobní číslo : 1258592 HH
Typ nástroje	TR 4350 C	výrobní číslo : 1258867 HH
Typ nástroje	CU 4007 C	výrobní číslo : 1255961 HH
Typ nástroje	HDO 100	výrobní číslo : 1256360 HH

Príslušenství :
hadice oranžová CORE 10 m., modrá CORE 10 m., zelená CORE 10 m., černá CORE 10 m.
hadice oranžová CORE 2 m.
2 m. - oranžová jednoduchá

Umístění: KTE

Typ čerpadla	DPU 61 PC20	výrobní číslo : 1157809 HH
Typ čerpadla	DPU 31 PC	výrobní číslo : 1156487 HH
Typ čerpadla	HTW 1800 C	výrobní číslo : 1156829 HH
Typ čerpadla	HTW 700 APS	výrobní číslo : 1156962 HH
Typ čerpadla	HTW 700 APS	výrobní číslo : 1156963 HH
Typ čerpadla	HTW 700 APS	výrobní číslo : 1156964 HH
Typ čerpadla	HTW 700 APS	výrobní číslo : 1156965 HH
Typ čerpadla	HTW 700 ABU	výrobní číslo : 1156997 HH
Typ čerpadla	HTW 700 ABU	výrobní číslo : 1157001 HH
Typ nástroje	SP 4280 C	výrobní číslo : 1156669 HH
Typ nástroje	SP 4240 C	výrobní číslo : 1156173 HH
Typ nástroje	CU 4040 C GP	výrobní číslo : 1156896 HH
Typ nástroje	CU 4050 C NCT II	výrobní číslo : 1155902 HH
Typ nástroje	CU 4007 C	výrobní číslo : 1156030 HH
Typ nástroje	PW 4624 C	výrobní číslo : 1157619 HH
Typ nástroje	HPS 60 AU	výrobní číslo : 1156596 HH
Typ nástroje	HCT 4120	výrobní číslo : 1155995 HH
Typ nástroje	RA 4321 C	výrobní číslo : 1154520 HH
Typ nástroje	TR 4350 C	výrobní číslo : 1154763 HH
Typ nástroje	TR 4350 C	výrobní číslo : 1156330 HH
Typ nástroje	RA 4322 C	výrobní číslo : 1155507 HH
Typ nástroje	HWC 32U	výrobní číslo : 1147039 HH
Typ nástroje	HLJ 50 A10	výrobní číslo : 1156243 HH
Typ nástroje	HLJ 50 A10	výrobní číslo : 1155003 HH

Typ nástroje	HLJ 50 A6	výrobní číslo : 1156232 HH
Typ nástroje	HLJ 50 A6	výrobní číslo : 1156233 HH
Typ nástroje	HDO 100	výrobní číslo : 1154044 HH
Typ nástroje	HCC 100 U	výrobní číslo : 1152136 HH
Typ nástroje	HS 1Q 5FL- 4kusy	výrobní čísla : 1157152 HH, 1157153 HH 1157157 HH, 1157158 HH
Typ nástroje	HS 1Q 10FL- 4 kusy	výrobní čísla : 1157122 HH, 1157123 HH 1157124 HH, 1157125 HH
Typ nástroje	MS 2L2 + - 8 kusů	výrobní čísla : 1156856 HH, 1156857 HH 1156860 HH, 1156862 HH 1156867 HH, 1156868 HH 1156869 HH, 1156871 HH
Typ nástroje	MS 2L5 + - 10 kusů	výrobní čísla : 1157017 HH, 1157018 HH 1157020 HH, 1157021 HH 1157022 HH, 1157023 HH 1157024 HH, 1157025 HH 1157026 HH, 1157019 HH
Typ nástroje	HR 4515 COB	výrobní číslo : 1156947 HH
Příslušenství :	hadice 2 M. - oranžová 2x hadice CORE - 5 M oranžová	

JABLONEC NAD NISOU

Umístění: CAS 20/4000/240-S2T, 2L6 2879

Typ čerpadla	SR 20 PC2	výrobní číslo : 1258401 HH
Typ čerpadla	SR 20 PC2	výrobní číslo : 1257321 HH
Typ čerpadla	PA 18 H 2 C	výrobní číslo : 1258883 HH
Typ čerpadla	PA 04 H 2 S	výrobní číslo : 1256223 HH
Typ nástroje	CU 4050 C - NCT II	výrobní číslo : 1258161 HH
Typ nástroje	SP 4241 C	výrobní číslo : 1258590 HH
Typ nástroje	TR 4350 C	výrobní číslo : 1258670 HH
Typ nástroje	CU 4007 C	výrobní číslo : 1255967 HH
Typ nástroje	HDO 100	výrobní číslo : 1256058 HH

Příslušenství :

hadice oranžová CORE 10 m., modrá CORE 10 m., zelená CORE 10 m., černá CORE 10 m.

hadice oranžová CORE 2 m.

2 m. - oranžová jednoduchá

SEMILY

Umístění: CAS 20/4000/240-S2T, 2L6 2873

Typ čerpadla	SR 20 PC2	výrobní číslo : 1258402 HH
Typ čerpadla	SR 20 PC2	výrobní číslo : 1258404 HH
Typ čerpadla	PA 18 H 2 C	výrobní číslo : 1258886 HH
Typ čerpadla	PA 04 H 2 S	výrobní číslo : 1257758 HH
Typ nástroje	CU 4050 C - NCT II	výrobní číslo : 1258164 HH
Typ nástroje	SP 4241 C	výrobní číslo : 1257745 HH
Typ nástroje	TR 4350 C	výrobní číslo : 1258659 HH
Typ nástroje	CU 4007 C	výrobní číslo : 1258302 HH
Typ nástroje	HDO 100	výrobní číslo : 1258290 HH

Příslušenství :

hadice oranžová CORE 10 m., modrá CORE 10 m., zelená CORE 10 m., černá CORE 10 m.

hadice oranžová CORE 2 m.

2 m. - oranžová jednoduchá

TURNOV

Umístění: RZA-L2Z, 5L2 6202

Typ čerpadla	SR 20 PC2	výrobní číslo : 1221438 HH
Typ čerpadla	SR 20 PC2	výrobní číslo : 1221440 HH
Typ čerpadla	HTW 1800 C	výrobní číslo : 1223874 HH
Typ čerpadla	HTW 300 ABU	výrobní číslo : 1223410 HH
Typ nástroje	CU 4050 C - NCT II	výrobní číslo : 1212434 HH
Typ nástroje	SP 4241 C	výrobní číslo : 1223587 HH
Typ nástroje	TR 4350 C	výrobní číslo : 1221934 HH
Typ nástroje	TR 4350 C	výrobní číslo : 1224350 HH
Typ nástroje	CU 4007 C	výrobní číslo : 1225459 HH
Typ nástroje	HDO 100	výrobní číslo : 1224767 HH

Příslušenství :

hadice oranžová CORE 10 m. - 2x, modrá CORE 5 m. - 2x, oranžová CORE 2 m.

hadice oranžová, jednoduchá - 3 m.

Umístění: CAS 20/4000/240-S2T, 3L2 4475

Typ čerpadla	SR 20 PC2	výrobní číslo : 1321653 HH
Typ čerpadla	SR 20 PC2	výrobní číslo : 1321641 HH
Typ čerpadla	PA 18 H 2 C	výrobní číslo : 1155714 HC
Typ nástroje	CU 5050 C	výrobní číslo : 1322067 HH
Typ nástroje	SP 5240	výrobní číslo : 1321859 HH
Typ nástroje	TR 4350 C	výrobní číslo : 1322209 HH
Typ nástroje	TR 4350 C	výrobní číslo : 1322207 HH
Typ nástroje	CU 4007 C	výrobní číslo : 1321488 HH
Typ nástroje	HDO 100	výrobní číslo :

Příslušenství :

2x hadice oranžová CORE 10 m., 2x modrá CORE 10 m, 1x oranžová 2m,

ČESKÁ LÍPA

Umístění: CAS 20/4000/240-S2T, 2L6 2867

Typ čerpadla	SR 20 PC2	výrobní číslo : 1256675 HH
Typ čerpadla	SR 20 PC2	výrobní číslo : 1256618 HH
Typ čerpadla	PA 18 H 2 C	výrobní číslo : 1257011 HH
Typ čerpadla	PA 04 H 2 S	výrobní číslo : 1256364 HH
Typ nástroje	CU 4050 C - NCT II	výrobní číslo : 1253116 HH
Typ nástroje	SP 4241 C	výrobní číslo : 1252960 HH
Typ nástroje	TR 4350 C	výrobní číslo : 1254576 HH
Typ nástroje	CU 4007 C	výrobní číslo : 1255892 HH
Typ nástroje	HDO 100	výrobní číslo :

Příslušenství :

hadice oranžová CORE 10 m., modrá CORE 10 m., zelená CORE 10 m., černá CORE 10 m.

hadice oranžová CORE 2 m.

2 m. - oranžová jednoduchá

JABLONNÉ V PODJEŠTĚDÍ

Umístění: CAS 20/4000/240-S2T, 3L2 4434

Typ čerpadla	SR 20 PC2	výrobní číslo : 1282625HH
Typ čerpadla	SR 20 PC2	výrobní číslo : 1282627HH
Typ čerpadla	PA 18 H 2 C	výrobní číslo : 1148619HC
Typ nástroje	SP 5240 C	výrobní číslo : 1283291HH

Typ nástroje	CU 5050 C	výrobní číslo : 1283836HH
Typ nástroje	CU 4007 C	výrobní číslo : 1279534HH
Typ nástroje	TR 4350 C	výrobní číslo : 1283861HH
Typ nástroje	TR 4350 C	výrobní číslo : 1283737HH

Príslušenství :

hadice oranžová CORE 10 m. - 2x, modrá CORE 2x, hadice oranžová CORE 2 m - 1x.
2x, hadice oranžová CORE 2 m - 1x.

**Čestné prohlášení
o dodržování mezinárodních sankcí**

ve smyslu nařízení Rady (EU) 2022/576 ze dne 8. dubna 2022, které mění nařízení (EU) č. 833/2014 o omezujících opatřeních vzhledem k činnostem Ruska destabilizující situaci na Ukrajině (dále jen „nařízení Rady (EU)“)

Čestně prohlašuji za společnost JaGa spol. s r.o., že při plnění předmětu této smlouvy nebude docházet k porušování výše uvedeného nařízení Rady (EU). Tím je myšleno zejména, nikoliv však výlučně, že:

- se na většinového vlastníka nevztahují výše uvedené mezinárodní sankce,
- se na poddodavatele, využívané(ho) v rámci plnění této veřejné zakázky, taktéž nevztahují výše uvedené mezinárodní sankce.

**Čestné prohlášení
ve smyslu § 6 odst. 4 zákona č. 134/2016 Sb., o zadávání veřejných
zakázek, ve znění pozdějších předpisů
(odpovědné veřejné zadávání)**

dále prohlašuji, že při plnění předmětu této smlouvy

- nebude docházet k porušování zákonného standardu pracovních podmínek dle zákoníku práce, právních předpisů v oblasti zaměstnanosti a BOZP,
- nebude docházet k porušování mezinárodních úmluv o lidských právech, sociálních či pracovních právech, zejména úmluv Mezinárodní organizace práce (ILO) uvedených v příloze X směrnice č. 2014/24/EU,
- nebude docházet k diskriminaci malých a středních podniků v případě, že se budou na plnění veřejné zakázky podílet poddodavatelé,
- nebude docházet k vytváření problémových podmínek a vztahů v dodavatelském řetězci, zejména pro malé a střední podniky, jako např. opožděná splatnost faktur, nelegální zaměstnávání osob, porušování BOZP, nedodržování právních předpisů o ochraně životního prostředí apod.

V Praze dne:6.10.2022.....

