

60

ý fond České republiky

sínecká 1024/11a, 130 00 Praha 3,

ý Ing. Petrem Lopatou, vedoucím Územního pracoviště PF ČR v Karlových Varech.

7072

Z45797072

i v obchodním rejstříku vedeném Městským soudem v Praze, odd. A, vložka 6664

ovní spojení: GE Money Bank, a.s. Karlovy Vary, č.ú. 191904634/0600

e jen "fond")  
a straně jedné -

**REGENT PLUS Žlutice spol. s r.o.**

sídlo. Žižkov 13, 364 52 Žlutice

IČ 49 78 68 31

Zapsán v obchodním rejstříku vedeném Krajským soudem v Plzni oddíl C, vložka 4506

osoba oprávněná jednat za právnickou osobu : Luděk Cívín, byt

jednatel společnosti

(dále jen "nájemce")

- na straně druhé -

uzavírají tento

## **dodatek č. 14 k nájemní smlouvě č. 125N05/29**

### **Čl. I**

Smluvní strany uzavřely dne 1.5.2005 nájemní smlouvu č. 125N05/29 (dále jen "smlouva").

### **Čl. II**

• Dne 2.4.2009 nabyla vlastnické právo k nemovitostem p.p.č.275/3 a 722 v k.ú. Knínice u Žlutic obec Žlutice třetí osoba Luděk Cívín, Zahradní 999, 273 51 Unhošť, jakožto společník obchodní společnosti REGENT PLUS Žlutice spol. s r.o., Žižkov 13, 364 52 Žlutice, IČ 49 78 68 31 na základě smlouvy č. 1009760929.

• Dne 1.7.2000 nabyla vlastnické právo k nemovitostem :

► p.p.č.829/4 (parcela byla oddělena geometrickým plánem č.650-66/2009 z původní p.p.č.829/1)

► p.p.č.1173/6 (parcela byla oddělena geometrickým plánem č.650-66/2009 z původní p.p.č.1173/4)

v k.ú. Žlutice obec Žlutice třetí osoba Město Žlutice, Velké náměstí 144, 364 52 Žlutice na základě zákona č. 172/1991 Sb., ve znění pozdějších předpisů.

### **Čl. III**

Smluvní strany se dohodly na tom, že s ohledem na skutečnosti uvedené v čl. II tohoto dodatku se nově stanovuje výše ročního nájemného na částku **29.244,-Kč** (slovy: dvacetdevět tisíc dvěstě čtyřicet čtyři korun českých).

**K 1.10.2009 je nájemce povinen zaplatit částku 28.748,-Kč**

(slovy: dvacet osm tisíc sedm set čtyřicet osm korun českých).

Tato částka se skládá z ročního nájemného u pozemků, které nebyly předmětem převodu, z alikvotní části u pozemků, které byly předmětem převodu. Alikvotní část je vypočítána za období od předchozího rozhodného data minus neoprávněně inkasované nájemné.

**Roční nájemné u pozemků, které nebyly předmětem převodu: 29.034,-Kč**  
(slovy: dvacetdevět tisíc třicet čtyři korun českých).

**Alikvotní části ročního nájemného u pozemků, které byly předmětem převodu : 1.029,-Kč**  
(slovy : tisíc dvacet devět korun českých).

**Neoprávněně inkasované nájemné (od 1.10.2005 do 30.9.2008) : 1.315,-Kč**

(slovy: tisíc třístapět korun českých)

výpočet :  $15432 \text{ m}^2 \times 2,84 \text{ Kč/m}^2 \times 1 \% = 438,-\text{Kč/rok} \times 3 \text{ roky} = 1.315,-\text{Kč}$ .

#### Čl. IV

Tento dodatek nabývá platnosti a účinnosti dnem podpisu oběma smluvními stranami.

#### Čl. V

Tento dodatek je vyhotoven ve třech stejnopisech, z nichž každý má platnost originálu. 1 stejnopis přebírá nájemce a ostatní jsou určeny pro pronajímatele.

#### Čl. VI

Smluvní strany po přečtení tohoto dodatku prohlašují, že s jeho obsahem souhlasí a že je shodným projevem jejich vážné a svobodné vůle, a na důkaz toho připojují své podpisy.

V Karlových Varech dne 23. 4. 2009

Pozemkový fond České republiky  
vedoucí územního pracoviště Karlovy Vary  
Ing. Petr Lopata  
pronajímatel

REGENT PLUS Žlutice spol.s r.o.  
jednatel společnosti  
Luděk Cívín  
nájemce

podpis /

## čet dodatku pro nájemní smlouvu

<u>datum přidání</u>	<u>NazevKU</u>	<u>Kmen</u>	<u>/</u>	<u>Skupina</u>	<u>Výměra</u>	<u>DatumVydání</u>	<u>Počet dní</u>	<u>částka</u>
<b>1.5.2005</b>								
<b>Veselov</b>								
1.5.2005	Veselov	186	9	2	4 264	6.11.2008	36	8,62 Kč
1.5.2005	Veselov	794	1	2	72 081	6.11.2008	36	145,74 Kč
<b>Žlutice</b>								
1.5.2005	Žlutice	554	1	2	160 702	4.11.2008	34	425,13 Kč
1.5.2005	Žlutice	4 491	1	2	151 928	4.11.2008	34	401,92 Kč
<b>1.5.2005</b>					<b>388 975,00</b>			<b>981,42 Kč</b>
<b>23.1.2006</b>								
<b>Veselov</b>								
23.1.2006	Veselov	137	1	2	2 369	4.11.2008	34	4,52 Kč
23.1.2006	Veselov	151	1	2	4 546	6.11.2008	36	9,19 Kč
23.1.2006	Veselov	181	0	2	72	3.10.2008	2	0,01 Kč
23.1.2006	Veselov	182	0	2	737	3.10.2008	2	0,08 Kč
23.1.2006	Veselov	193	0	2	108	3.10.2008	2	0,01 Kč
23.1.2006	Veselov	266	0	2	364	3.10.2008	2	0,04 Kč
23.1.2006	Veselov	300	0	2	2 799	3.10.2008	2	0,31 Kč
23.1.2006	Veselov	313	0	2	276	4.11.2008	34	0,53 Kč
23.1.2006	Veselov	346	1	2	809	3.10.2008	2	0,09 Kč
23.1.2006	Veselov	347	1	2	2 032	4.11.2008	34	3,88 Kč
23.1.2006	Veselov	606	0	2	868	3.10.2008	2	0,10 Kč
23.1.2006	Veselov	726	0	2	85	3.10.2008	2	0,01 Kč
23.1.2006	Veselov	730	18	2	54	4.11.2008	34	0,10 Kč
23.1.2006	Veselov	730	29	2	810	3.10.2008	2	0,09 Kč
23.1.2006	Veselov	770	6	2	22	3.10.2008	2	0,00 Kč
23.1.2006	Veselov	770	7	2	81	3.10.2008	2	0,01 Kč
23.1.2006	Veselov	786	0	2	231	4.11.2008	34	0,44 Kč
23.1.2006	Veselov	823	1	2	2 033	3.10.2008	2	0,23 Kč
23.1.2006	Veselov	976	5	2	32	3.10.2008	2	0,00 Kč
23.1.2006	Veselov	976	8	2	402	4.11.2008	34	0,77 Kč
23.1.2006	Veselov	1 142	4	2	89	4.11.2008	34	0,17 Kč
23.1.2006	Veselov	1 203	4	2	65	3.10.2008	2	0,01 Kč
23.1.2006	Veselov	1 203	5	2	339	3.10.2008	2	0,04 Kč
<b>23.1.2006</b>					<b>19 223,00</b>			<b>20,64 Kč</b>
<b>14.3.2008</b>								
<b>Knínice u Žlutic</b>								
14.3.2008	Knínice u Žlutic	275	3	2	95	2.4.2009	183	1,55 Kč
14.3.2008	Knínice u Žlutic	722	0	2	845	2.4.2009	183	13,81 Kč
<b>Veselov</b>								
14.3.2008	Veselov	56	0	1	453	3.10.2008	2	2,48 Kč
14.3.2008	Veselov	110	0	2	9 710	3.10.2008	2	1,09 Kč
14.3.2008	Veselov	113	0	2	1 551	3.10.2008	2	0,17 Kč
14.3.2008	Veselov	115	2	2	754	3.10.2008	2	0,08 Kč
14.3.2008	Veselov	115	3	2	600	3.10.2008	2	0,07 Kč
14.3.2008	Veselov	265	2	2	744	3.10.2008	2	0,08 Kč
14.3.2008	Veselov	279	2	2	133	4.11.2008	34	0,25 Kč
14.3.2008	Veselov	284	0	2	862	3.10.2008	2	0,10 Kč
14.3.2008	Veselov	321	2	2	125	3.10.2008	2	0,01 Kč
14.3.2008	Veselov	509	1	2	1 536	3.10.2008	2	0,17 Kč
14.3.2008	Veselov	564	0	2	160	3.10.2008	2	0,02 Kč
14.3.2008	Veselov	568	1	2	31	3.10.2008	2	0,00 Kč
14.3.2008	Veselov	580	0	2	899	3.10.2008	2	0,10 Kč
14.3.2008	Veselov	581	1	2	4 299	3.10.2008	2	0,48 Kč

## Výpočet dodatku pro nájemní smlouvu

23.4.2009

<u>Datum přidání</u>	<u>NazevKU</u>	<u>Kmen</u>	<u>l</u>	<u>Skupina</u>	<u>Výměra</u>	<u>DatumVydání</u>	<u>Počet dní</u>	
<b>1</b>								
<b>14.3.2008</b>								
14.3.2008	Veselov	598	1	2	4 253	3.10.2008	2	
14.3.2008	Veselov	609	0	2	198	3.10.2008	2	0,48 Kč
14.3.2008	Veselov	613	0	2	2 145	3.10.2008	2	0,02 Kč
14.3.2008	Veselov	633	1	2	2 701	3.10.2008	2	0,24 Kč
14.3.2008	Veselov	636	0	2	1 943	3.10.2008	2	0,30 Kč
14.3.2008	Veselov	702	1	2	331	3.10.2008	2	0,22 Kč
14.3.2008	Veselov	721	1	2	5 110	3.10.2008	2	0,04 Kč
14.3.2008	Veselov	727	0	2	557	3.10.2008	2	0,57 Kč
14.3.2008	Veselov	729	0	2	8 452	3.10.2008	2	0,06 Kč
14.3.2008	Veselov	823	6	2	1 394	3.10.2008	2	0,95 Kč
14.3.2008	Veselov	839	1	2	176	3.10.2008	2	0,16 Kč
14.3.2008	Veselov	952	15	2	110	3.10.2008	2	0,02 Kč
14.3.2008	Veselov	957	0	2	5 579	3.10.2008	2	0,01 Kč
14.3.2008	Veselov	959	0	2	504	3.10.2008	2	0,63 Kč
14.3.2008	Veselov	999	12	2	9 119	3.10.2008	2	0,06 Kč
14.3.2008	Veselov	1 002	3	2	64	3.10.2008	2	1,02 Kč
14.3.2008	Veselov	1 188	1	2	5 125	3.10.2008	2	0,01 Kč
14.3.2008	Veselov	1 188	3	2	94	3.10.2008	2	0,58 Kč
14.3.2008	Veselov	1 242	2	2	6 268	3.10.2008	2	0,01 Kč
14.3.2008	Veselov	1 370	0	2	216	3.10.2008	2	0,70 Kč
14.3.2008	Veselov	1 517	1	2	220	3.10.2008	2	0,02 Kč
<b>14.3.2008</b>					<b>77 356,00</b>			<b>26,61 Kč</b>
					<b>485 554,00</b>			<b>1 028,66 Kč</b>
<b>2</b>								
<b>1.5.2005</b>								
<b>Knínice u Žlutic</b>								
1.5.2005	Knínice u Žlutic	95	2	2	396			
1.5.2005	Knínice u Žlutic	728	0	2	1 314		365	12,90 Kč
1.5.2005	Knínice u Žlutic	730	1	2	721		365	42,83 Kč
1.5.2005	Knínice u Žlutic	730	3	2	41		365	23,50 Kč
1.5.2005	Knínice u Žlutic	741	0	2	575		365	1,33 Kč
1.5.2005	Knínice u Žlutic	742	2	2	986		365	18,74 Kč
1.5.2005	Knínice u Žlutic	746	1	2	241		365	32,14 Kč
1.5.2005	Knínice u Žlutic	746	2	2	12		365	7,85 Kč
1.5.2005	Knínice u Žlutic	747	0	2	198		365	0,39 Kč
1.5.2005	Knínice u Žlutic	764	0	2	252		365	6,45 Kč
<b>Mostec</b>								
1.5.2005	Mostec	213	4	2	1 084		365	8,21 Kč
<b>Ratiboř u Žlutic</b>								
1.5.2005	Ratiboř u Žlutic	131	1	2	2 791		365	34,57 Kč
1.5.2005	Ratiboř u Žlutic	131	5	2	38		365	38,79 Kč
1.5.2005	Ratiboř u Žlutic	718	0	2	978		365	0,52 Kč
1.5.2005	Ratiboř u Žlutic	1 074	0	2	1 302		365	13,59 Kč
<b>Verušice</b>								
1.5.2005	Verušice	245	0	2	575		365	18,09 Kč
1.5.2005	Verušice	433	0	2	403		365	11,50 Kč
1.5.2005	Verušice	1 184	2	2	417		365	0,00 Kč
<b>Veselov</b>								
1.5.2005	Veselov	117	1	2	5 116		365	8,34 Kč
1.5.2005	Veselov	320	1	2	217 794		365	104,87 Kč
1.5.2005	Veselov	320	1	2	288 754		365	4 464,77 Kč
1.5.2005	Veselov	548	2	2	176 039		365	0,00 Kč
							365	3 608,79 Kč

# Průběh dodatku pro nájemní smlouvu

<u>Číslo</u>	<u>NázevKU</u>	<u>Kmen</u>	<u>/</u>	<u>Skupina</u>	<u>Výměra</u>	<u>DatumVydání</u>	<u>Počet dní</u>	<u>částka</u>
<b>2</b>								
<u>1.5.2005</u>	Veselov	548	24	2	78		365	1,59 Kč
1.5.2005	Veselov	1 440	0	2	2 662		365	54,57 Kč
1.5.2005	Veselov	1 470	0	2	2 176		365	44,60 Kč
<b>Žlutice</b>								
1.5.2005	Žlutice	829	1	2	13		365	0,36 Kč
1.5.2005	Žlutice	829	1	2	7 440		365	0,00 Kč
1.5.2005	Žlutice	1 173	4	2	25 531		365	725,08 Kč
1.5.2005	Žlutice	1 173	4	2	33 536		365	0,00 Kč
1.5.2005	Žlutice	1 225	0	2	629		365	0,00 Kč
1.5.2005	Žlutice	1 236	1	2	25 195		365	715,53 Kč
1.5.2005	Žlutice	1 810	1	2	436 791		365	12 404,86 Kč
1.5.2005	Žlutice	1 810	1	2	436 848		365	0,00 Kč
1.5.2005	Žlutice	2 839	3	2	1 663		365	47,22 Kč
1.5.2005	Žlutice	2 860	3	2	417		365	11,84 Kč
1.5.2005	Žlutice	3 164	0	2	5 448		365	154,72 Kč
1.5.2005	Žlutice	3 266	1	2	65 550		365	1 861,62 Kč
1.5.2005	Žlutice	3 482	1	2	981		365	27,86 Kč
1.5.2005	Žlutice	4 342	0	2	295		365	8,37 Kč
1.5.2005	Žlutice	4 344	1	2	440		365	12,49 Kč
1.5.2005	Žlutice	4 344	4	2	443		365	12,58 Kč
1.5.2005	Žlutice	4 345	1	2	432		365	12,26 Kč
1.5.2005	Žlutice	4 346	0	2	3 492		365	99,17 Kč
1.5.2005	Žlutice	4 350	0	2	342		365	9,71 Kč
1.5.2005	Žlutice	4 354	1	2	1 706		365	48,45 Kč
1.5.2005	Žlutice	4 365	0	2	593		365	16,84 Kč
<b>1.5.2005</b>					<b>1 752 728,00</b>			<b>24 727,89 Kč</b>
<b>23.1.2006</b>								
<b>Veselov</b>								
23.1.2006	Veselov	117	3	2	3 956		365	81,09 Kč
23.1.2006	Veselov	117	4	2	1 475		365	30,23 Kč
23.1.2006	Veselov	117	5	2	1 423		365	29,17 Kč
23.1.2006	Veselov	117	10	2	109		365	2,23 Kč
23.1.2006	Veselov	183	0	2	1 007		365	20,64 Kč
23.1.2006	Veselov	186	10	2	13 355		365	273,77 Kč
23.1.2006	Veselov	730	14	2	569		365	11,66 Kč
23.1.2006	Veselov	781	0	2	2 710		365	55,55 Kč
<b>23.1.2006</b>					<b>24 604,00</b>			<b>504,34 Kč</b>
<b>1.9.2006</b>								
<b>Ratiboř u Žlutice</b>								
1.9.2006	Ratiboř u Žlutice	78	5	2	7 726		365	107,39 Kč
1.9.2006	Ratiboř u Žlutice	730	0	2	719		365	9,99 Kč
1.9.2006	Ratiboř u Žlutice	731	0	2	2 680		365	37,25 Kč
1.9.2006	Ratiboř u Žlutice	750	5	2	12 574		365	174,77 Kč
<b>1.9.2006</b>					<b>23 699,00</b>			<b>329,40 Kč</b>
<b>1.10.2007</b>								
<b>Ratiboř u Žlutice</b>								
1.10.2007	Ratiboř u Žlutice	4	1	2	1 751		365	24,33 Kč
<b>1.10.2007</b>					<b>1 751,00</b>			<b>24,33 Kč</b>

## Výpočet dodatku pro nájemní smlouvu

23.4.2009

<u>Datum přidání</u>	<u>NazevKU</u>	<u>Kmen</u>	<u>/</u>	<u>Skupina</u>	<u>Výměra</u>	<u>DatumVydání</u>	<u>Počet</u>
2							
<b>14.3.2008</b>							
<b>Knínice u Žlutic</b>							
14.3.2008	Knínice u Žlutic	1	1	2	981		365
14.3.2008	Knínice u Žlutic	3	4	1	150		365
14.3.2008	Knínice u Žlutic	9	1	2	2 988		365
14.3.2008	Knínice u Žlutic	23	1	2	1 298		365
14.3.2008	Knínice u Žlutic	26	1	2	378		365
14.3.2008	Knínice u Žlutic	523	0	2	1 942		365
14.3.2008	Knínice u Žlutic	721	0	2	1 314		365
14.3.2008	Knínice u Žlutic	725	1	2	194		365
14.3.2008	Knínice u Žlutic	725	3	2	624		365
14.3.2008	Knínice u Žlutic	737	0	2	312		365
14.3.2008	Knínice u Žlutic	754	3	2	4 040		365
14.3.2008	Knínice u Žlutic	760	0	2	486		365
<b>Ratiboř u Žlutic</b>							
14.3.2008	Ratiboř u Žlutic	33	3	2	138		365
14.3.2008	Ratiboř u Žlutic	44	2	2	1 833		365
14.3.2008	Ratiboř u Žlutic	64	3	2	378		365
14.3.2008	Ratiboř u Žlutic	69	2	2	396		365
14.3.2008	Ratiboř u Žlutic	69	5	2	1 475		365
14.3.2008	Ratiboř u Žlutic	106	1	2	1 148		365
14.3.2008	Ratiboř u Žlutic	106	2	2	881		365
14.3.2008	Ratiboř u Žlutic	106	5	2	270		365
14.3.2008	Ratiboř u Žlutic	133	2	2	924		365
14.3.2008	Ratiboř u Žlutic	133	3	2	84		365
14.3.2008	Ratiboř u Žlutic	180	5	2	962		365
14.3.2008	Ratiboř u Žlutic	247	2	2	220		365
14.3.2008	Ratiboř u Žlutic	248	0	2	593		365
14.3.2008	Ratiboř u Žlutic	293	2	2	8		365
14.3.2008	Ratiboř u Žlutic	296	1	2	713		365
14.3.2008	Ratiboř u Žlutic	303	5	2	390		365
14.3.2008	Ratiboř u Žlutic	331	0	2	539		365
14.3.2008	Ratiboř u Žlutic	341	0	2	1 184		365
14.3.2008	Ratiboř u Žlutic	420	1	2	60		365
14.3.2008	Ratiboř u Žlutic	479	0	2	1 009		365
14.3.2008	Ratiboř u Žlutic	491	3	2	572		365
14.3.2008	Ratiboř u Žlutic	565	0	2	647		365
14.3.2008	Ratiboř u Žlutic	566	2	2	54		365
14.3.2008	Ratiboř u Žlutic	581	0	2	317		365
14.3.2008	Ratiboř u Žlutic	606	2	2	137		365
14.3.2008	Ratiboř u Žlutic	648	3	2	623		365
14.3.2008	Ratiboř u Žlutic	692	0	2	1 582		365
14.3.2008	Ratiboř u Žlutic	707	1	2	1 032		365
14.3.2008	Ratiboř u Žlutic	707	3	2	162		365
14.3.2008	Ratiboř u Žlutic	735	0	2	845		365
14.3.2008	Ratiboř u Žlutic	757	0	2	2 702		365
14.3.2008	Ratiboř u Žlutic	763	0	2	1 151		365
14.3.2008	Ratiboř u Žlutic	799	2	2	72		365
14.3.2008	Ratiboř u Žlutic	822	1	2	813		365
14.3.2008	Ratiboř u Žlutic	822	2	2	122		365
14.3.2008	Ratiboř u Žlutic	852	2	2	504		365
14.3.2008	Ratiboř u Žlutic	928	1	2	852		365
14.3.2008	Ratiboř u Žlutic	951	0	2	2 140		365
14.3.2008	Ratiboř u Žlutic	975	2	2	414		365
14.3.2008	Ratiboř u Žlutic	992	2	2	450		365
14.3.2008	Ratiboř u Žlutic	1 012	11	2	3 831		365
14.3.2008	Ratiboř u Žlutic	1 016	22	2	6 405		365

## et dodatku pro nájemní smlouvu

<u>Číslo</u>	<u>datum přidání</u>	<u>NazevKU</u>	<u>Kmen</u>	<u>L</u>	<u>Skupina</u>	<u>Výměra</u>	<u>DatumVydání</u>	<u>Počet dní</u>	<u>částka</u>
<b>2</b>									
<b>14.3.2008</b>									
14.3.2008		Ratiboř u Žlutic	1 016	23	2	872		365	12,12 Kč
14.3.2008		Ratiboř u Žlutic	1 059	0	2	252		365	3,50 Kč
14.3.2008		Ratiboř u Žlutic	1 060	1	2	3 795		365	52,75 Kč
14.3.2008		Ratiboř u Žlutic	1 060	2	2	360		365	5,00 Kč
14.3.2008		Ratiboř u Žlutic	1 064	0	2	2 446		365	33,99 Kč
14.3.2008		Ratiboř u Žlutic	1 065	0	2	2 086		365	28,99 Kč
14.3.2008		Ratiboř u Žlutic	1 066	0	2	162		365	2,25 Kč
14.3.2008		Ratiboř u Žlutic	1 067	0	2	2 518		365	35,00 Kč
14.3.2008		Ratiboř u Žlutic	1 069	1	2	936		365	13,01 Kč
14.3.2008		Ratiboř u Žlutic	1 069	2	2	274		365	3,80 Kč
14.3.2008		Ratiboř u Žlutic	1 069	5	2	487		365	6,76 Kč
14.3.2008		Ratiboř u Žlutic	1 070	0	2	216		365	3,00 Kč
14.3.2008		Ratiboř u Žlutic	1 071	0	2	863		365	11,99 Kč
<b>Verušice</b>									
14.3.2008		Verušice	558	0	2	338		365	6,76 Kč
14.3.2008		Verušice	1 176	2	2	849		365	16,98 Kč
14.3.2008		Verušice	1 177	1	2	2 669		365	53,38 Kč
14.3.2008		Verušice	1 179	2	2	26		365	0,52 Kč
14.3.2008		Verušice	1 185	0	2	1 732		365	34,64 Kč
14.3.2008		Verušice	1 186	0	2	665		365	13,30 Kč
14.3.2008		Verušice	1 189	1	2	6 745		365	134,90 Kč
14.3.2008		Verušice	1 189	3	2	2 735		365	54,70 Kč
14.3.2008		Verušice	1 191	0	2	2 374		365	47,48 Kč
14.3.2008		Verušice	1 192	0	2	5 717		365	114,34 Kč
14.3.2008		Verušice	1 193	0	2	2 374		365	47,48 Kč
14.3.2008		Verušice	1 194	0	2	4 810		365	96,20 Kč
14.3.2008		Verušice	1 199	0	2	342		365	6,84 Kč
14.3.2008		Verušice	1 202	0	2	126		365	2,52 Kč
14.3.2008		Verušice	1 243	0	2	237		365	4,74 Kč
<b>Veselov</b>									
14.3.2008		Veselov	1	1	2	36		365	0,73 Kč
14.3.2008		Veselov	73	0	1	410		365	410,00 Kč
14.3.2008		Veselov	74	0	1	506		365	506,00 Kč
14.3.2008		Veselov	117	6	2	79		365	1,61 Kč
14.3.2008		Veselov	221	0	2	1 079		365	22,11 Kč
14.3.2008		Veselov	222	0	2	252		365	5,16 Kč
14.3.2008		Veselov	225	0	2	1 097		365	22,48 Kč
14.3.2008		Veselov	839	2	2	970		365	19,88 Kč
14.3.2008		Veselov	956	0	2	166		365	3,40 Kč
14.3.2008		Veselov	963	1	2	12		365	0,24 Kč
14.3.2008		Veselov	1 002	2	2	552		365	11,31 Kč
14.3.2008		Veselov	1 439	2	2	568		365	11,64 Kč
14.3.2008		Veselov	1 442	1	2	425		365	8,71 Kč
14.3.2008		Veselov	1 442	2	2	535		365	10,96 Kč
14.3.2008		Veselov	1 445	0	2	414		365	8,48 Kč
14.3.2008		Veselov	1 450	0	2	450		365	9,22 Kč
14.3.2008		Veselov	1 452	0	2	162		365	3,32 Kč
14.3.2008		Veselov	1 453	0	2	288		365	5,90 Kč
14.3.2008		Veselov	1 454	0	2	921		365	18,88 Kč
14.3.2008		Veselov	1 465	0	2	633		365	12,97 Kč
14.3.2008		Veselov	1 467	1	2	1 220		365	25,01 Kč
14.3.2008		Veselov	1 469	0	2	933		365	19,12 Kč
14.3.2008		Veselov	1 477	1	2	690		365	14,14 Kč
14.3.2008		Veselov	1 480	0	2	252		365	5,16 Kč
14.3.2008		Veselov	1 510	0	2	50		365	1,02 Kč
14.3.2008		Veselov	1 511	0	2	718		365	14,71 Kč

125N05/29

## Výpočet dodatku pro nájemní smlouvu

23.4.2009

<u>Datum přidání</u>	<u>NazevKU</u>	<u>Kmen</u>	<u>/</u>	<u>Skupina</u>	<u>Výměra</u>	<u>DatumVydání</u>	<u>Počet dní</u>
<hr/>							
<u>14.3.2008</u>							
14.3.2008	Veselov	1 512	0	2	1 983		365
14.3.2008					<u>115 746,00</u>		<u>3 221,00</u>
<hr/>							
<u>25.3.2009</u>							
25.3.2009	Žlutice	391	1	2	6 197		190 110,97 Kč
25.3.2009	Žlutice	1 226	0	2	6 510		190 116,57 Kč
25.3.2009					<u>12 707,00</u>		<u>227,54 Kč</u>
					<u>1 931 235,00</u>		<u>29 034,55 Kč</u>
<hr/>							
<u>CELKEM:</u>					<u>2 416 789,00</u>		<u>30 063,00 Kč</u>

k nájemní smlouvě č: 125N05/29

Uzavřeno:

REGENT PLUS Žlutice spol. s r.o.

obilní symbol: 12510529

Účinná od:

Žižkov 13

2009

Roční splátka: 46207,0000

Žlutice

částka  
nestr  
postec

parcela	/	díl	parskup	kultura	LV	cena za ha	výměra	%	Nájem
213	4	0	2	14	10 002	31 900,00 Kč	1084	1,00	34,57 Kč
						<b>3 457,96 Kč</b>	<b>1084</b>		<b>34,57 Kč</b>
Knínice u Žlutic									
1	1	0	2	14	10 002	32 600,00 Kč	981	1,00	31,98 Kč
3	4	0	1	13	10 002	1 000 000,00 Kč	150	1,00	150,00 Kč
9	1	0	2	14	10 002	32 600,00 Kč	2988	1,00	97,40 Kč
23	1	0	2	14	10 002	32 600,00 Kč	1298	1,00	42,31 Kč
26	1	0	2	14	10 002	32 600,00 Kč	378	1,00	12,32 Kč
95	2	0	2	14	10 002	32 600,00 Kč	396	1,00	12,90 Kč
523	0	0	2	11	10 002	32 600,00 Kč	1942	1,00	63,30 Kč
721	0	0	2	14	10 002	32 600,00 Kč	1314	1,00	42,83 Kč
725	1	0	2	14	10 002	32 600,00 Kč	194	1,00	6,32 Kč
725	3	0	2	14	10 002	32 600,00 Kč	624	1,00	20,34 Kč
728	0	0	2	14	10 002	32 600,00 Kč	1314	1,00	42,83 Kč
730	1	0	2	14	10 002	32 600,00 Kč	721	1,00	23,50 Kč
730	3	0	2	14	10 002	32 600,00 Kč	41	1,00	1,33 Kč
737	0	0	2	14	10 002	32 600,00 Kč	312	1,00	10,17 Kč
741	0	0	2	14	10 002	32 600,00 Kč	575	1,00	18,74 Kč
742	2	0	2	14	10 002	32 600,00 Kč	986	1,00	32,14 Kč
746	1	0	2	14	10 002	32 600,00 Kč	241	1,00	7,85 Kč
746	2	0	2	14	10 002	32 600,00 Kč	12	1,00	0,39 Kč
747	0	0	2	14	10 002	32 600,00 Kč	198	1,00	6,45 Kč
754	3	0	2	14	10 002	32 600,00 Kč	4040	1,00	131,70 Kč
760	0	0	2	14	10 002	32 600,00 Kč	486	1,00	15,84 Kč
764	0	0	2	14	10 002	32 600,00 Kč	252	1,00	8,21 Kč
						<b>77 895,18 Kč</b>	<b>19443</b>		<b>778,85 Kč</b>

Ratiboř u Žlutic

4	1	0	2	7	10 002	13 900,00 Kč	1751	1,00	24,33 Kč
33	3	0	2	14	10 002	13 900,00 Kč	138	1,00	1,91 Kč
44	2	0	2	5	10 002	13 900,00 Kč	1833	1,00	25,47 Kč
64	3	0	2	14	10 002	13 900,00 Kč	378	1,00	5,25 Kč
69	2	0	2	14	10 002	13 900,00 Kč	396	1,00	5,50 Kč
69	5	0	2	14	10 002	13 900,00 Kč	1475	1,00	20,50 Kč
78	5	0	2	7	10 002	13 900,00 Kč	7726	1,00	107,39 Kč
106	1	0	2	14	10 002	13 900,00 Kč	1148	1,00	15,95 Kč
106	2	0	2	14	10 002	13 900,00 Kč	881	1,00	12,24 Kč
106	5	0	2	14	10 002	13 900,00 Kč	270	1,00	3,75 Kč
131	1	0	2	7	10 002	13 900,00 Kč	2791	1,00	38,79 Kč
131	5	0	2	7	10 002	13 900,00 Kč	38	1,00	0,52 Kč
133	2	0	2	14	10 002	13 900,00 Kč	924	1,00	12,84 Kč
133	3	0	2	14	10 002	13 900,00 Kč	84	1,00	1,16 Kč
180	5	0	2	14	10 002	13 900,00 Kč	962	1,00	13,37 Kč
247	2	0	2	7	10 002	13 900,00 Kč	220	1,00	3,05 Kč
248	0	0	2	7	10 002	13 900,00 Kč	593	1,00	8,24 Kč
293	2	0	2	14	10 002	13 900,00 Kč	8	1,00	0,11 Kč
296	1	0	2	7	10 002	13 900,00 Kč	713	1,00	9,91 Kč
303	5	0	2	14	10 002	13 900,00 Kč	390	1,00	5,42 Kč
331	0	0	2	14	10 002	13 900,00 Kč	539	1,00	7,49 Kč
341	0	0	2	11	10 002	13 900,00 Kč	1184	1,00	16,45 Kč
420	1	0	2	14	10 002	13 900,00 Kč	60	1,00	0,83 Kč
479	0	0	2	11	10 002	13 900,00 Kč	1009	1,00	14,02 Kč
491	3	0	2	14	10 002	13 900,00 Kč	572	1,00	7,95 Kč

Příloha k nájemní smlouvě č: 125N05/29

Uzavřeno:

REGEN

Variabilní symbol: 12510529

Účinná od:

Žižkov 13

23.4.2009

Roční splátka: 46207,0000

Žlutice

katastr	parcela /	díl	parskup	kultura	LV	cena za ha	výměra	%
	565 0	0	2	14	10 002	13 900,00 Kč	647	1,00
	566 2	0	2	14	10 002	13 900,00 Kč	54	1,00
	581 0	0	2	5	10 002	13 900,00 Kč	317	1,00
	606 2	0	2	14	10 002	13 900,00 Kč	137	1,00
	648 3	0	2	14	10 002	13 900,00 Kč	623	1,00
	692 0	0	2	14	10 002	13 900,00 Kč	1582	1,00
	707 1	0	2	14	10 002	13 900,00 Kč	1032	1,00
	707 3	0	2	14	10 002	13 900,00 Kč	162	1,00
	718 0	0	2	14	10 002	13 900,00 Kč	978	1,00
	730 0	0	2	7	10 002	13 900,00 Kč	719	1,00
	731 0	0	2	7	10 002	13 900,00 Kč	2680	1,00
	735 0	0	2	14	10 002	13 900,00 Kč	845	1,00
	750 5	0	2	2	10 002	13 900,00 Kč	12574	1,00
	757 0	0	2	14	10 002	13 900,00 Kč	2702	1,00
	763 0	0	2	14	10 002	13 900,00 Kč	1151	1,00
	799 2	0	2	14	10 002	13 900,00 Kč	72	1,00
	822 1	0	2	7	10 002	13 900,00 Kč	813	1,00
	822 2	0	2	14	10 002	13 900,00 Kč	122	1,00
	852 2	0	2	14	10 002	13 900,00 Kč	504	1,00
	928 1	0	2	14	10 002	13 900,00 Kč	852	1,00
	951 0	0	2	14	10 002	13 900,00 Kč	2140	1,00
	975 2	0	2	14	10 002	13 900,00 Kč	414	1,00
	992 2	0	2	14	10 002	13 900,00 Kč	450	1,00
	1 012 11	0	2	7	10 002	13 900,00 Kč	3831	1,00
	1 016 22	0	2	7	10 002	13 900,00 Kč	6405	1,00
	1 016 23	0	2	7	10 002	13 900,00 Kč	872	1,00
	1 059 0	0	2	14	10 002	13 900,00 Kč	252	1,00
	1 060 1	0	2	14	10 002	13 900,00 Kč	3795	1,00
	1 060 2	0	2	14	10 002	13 900,00 Kč	360	1,00
	1 064 0	0	2	14	10 002	13 900,00 Kč	2446	1,00
	1 065 0	0	2	14	10 002	13 900,00 Kč	2086	1,00
	1 066 0	0	2	14	10 002	13 900,00 Kč	162	1,00
	1 067 0	0	2	14	10 002	13 900,00 Kč	2518	1,00
	1 069 1	0	2	14	10 002	13 900,00 Kč	936	1,00
	1 069 2	0	2	14	10 002	13 900,00 Kč	274	1,00
	1 069 5	0	2	14	10 002	13 900,00 Kč	487	1,00
	1 070 0	0	2	14	10 002	13 900,00 Kč	216	1,00
	1 071 0	0	2	14	10 002	13 900,00 Kč	863	1,00
	1 074 0	0	2	14	10 002	13 900,00 Kč	1302	1,00
						<b>117 396,62 Kč</b>	<b>84458</b>	<b>1 173,67 Kč</b>

Veselov

	1 1	0	2	5	10 002	20 500,00 Kč	36	1,00	0,73 Kč
	73 0	0	1	13	10 002	1 000 000,00 Kč	410	1,00	410,00 Kč
	74 0	0	1	13	10 002	1 000 000,00 Kč	506	1,00	506,00 Kč
	117 1	0	2	14	10 002	20 500,00 Kč	5116	1,00	104,87 Kč
	117 10	0	2	14	10 002	20 500,00 Kč	109	1,00	2,23 Kč
	117 3	0	2	14	10 002	20 500,00 Kč	3956	1,00	81,09 Kč
	117 4	0	2	14	10 002	20 500,00 Kč	1475	1,00	30,23 Kč
	117 5	0	2	14	10 002	20 500,00 Kč	1423	1,00	29,17 Kč
	117 6	0	2	14	10 002	20 500,00 Kč	79	1,00	1,61 Kč
	183 0	0	2	14	10 002	20 500,00 Kč	1007	1,00	20,64 Kč
	186 10	0	2	14	10 002	20 500,00 Kč	13355	1,00	273,77 Kč
	221 0	0	2	14	10 002	20 500,00 Kč	1079	1,00	22,11 Kč
	222 0	0	2	14	10 002	20 500,00 Kč	252	1,00	5,16 Kč
	225 0	0	2	14	10 002	20 500,00 Kč	1097	1,00	22,48 Kč
	320 1	0	2	2	10 002	20 500,00 Kč	217794	1,00	4 464,77 Kč

nájemní smlouvě č: 125N05/29

Uzavřeno:

Žižkov 13

Účinná od:

Žlutice

ni symbol: 12510529

Roční splátka:

46207,0000

09

parcela /	díl	parskup	kultura	LV	cena za ha	výměra	%	Nájem
548 2	0	2	2	10 002	20 500,00 Kč	176039	1,00	3 608,79 Kč
548 24	0	2	2	10 002	20 500,00 Kč	78	1,00	1,59 Kč
730 14	0	2	7	10 002	20 500,00 Kč	569	1,00	11,66 Kč
781 0	0	2	7	10 002	20 500,00 Kč	2710	1,00	55,55 Kč
839 2	0	2	14	10 002	20 500,00 Kč	970	1,00	19,88 Kč
956 0	0	2	14	10 002	20 500,00 Kč	166	1,00	3,40 Kč
963 1	0	2	14	10 002	20 500,00 Kč	12	1,00	0,24 Kč
1 002 2	0	2	11	10 002	20 500,00 Kč	552	1,00	11,31 Kč
1 439 2	0	2	14	10 002	20 500,00 Kč	2662	1,00	11,64 Kč
1 440 0	0	2	14	10 002	20 500,00 Kč	568	1,00	54,57 Kč
1 442 1	0	2	14	10 002	20 500,00 Kč	425	1,00	8,71 Kč
1 442 2	0	2	14	10 002	20 500,00 Kč	535	1,00	10,96 Kč
1 445 0	0	2	14	10 002	20 500,00 Kč	414	1,00	8,48 Kč
1 450 0	0	2	14	10 002	20 500,00 Kč	450	1,00	9,22 Kč
1 452 0	0	2	14	10 002	20 500,00 Kč	162	1,00	3,32 Kč
1 453 0	0	2	14	10 002	20 500,00 Kč	288	1,00	5,90 Kč
1 454 0	0	2	14	10 002	20 500,00 Kč	921	1,00	18,88 Kč
1 465 0	0	2	14	10 002	20 500,00 Kč	633	1,00	12,97 Kč
1 467 1	0	2	14	10 002	20 500,00 Kč	1220	1,00	25,01 Kč
1 469 0	0	2	14	10 002	20 500,00 Kč	933	1,00	19,12 Kč
1 470 0	0	2	14	10 002	20 500,00 Kč	2176	1,00	44,60 Kč
1 477 1	0	2	14	10 002	20 500,00 Kč	690	1,00	14,14 Kč
1 480 0	0	2	14	10 002	20 500,00 Kč	252	1,00	5,16 Kč
1 510 0	0	2	14	10 002	20 500,00 Kč	50	1,00	1,02 Kč
1 511 0	0	2	14	10 002	20 500,00 Kč	718	1,00	14,71 Kč
1 512 0	0	2	14	10 002	20 500,00 Kč	1983	1,00	40,65 Kč
					<b>999 655.70 Kč</b>	<b>443870</b>		<b>9 996.34 Kč</b>

Verušice

245 0	0	2	14	10 002	20 000,00 Kč	575	1,00	11,50 Kč
558 0	0	2	14	10 002	20 000,00 Kč	338	1,00	6,76 Kč
1 176 2	0	2	14	10 002	20 000,00 Kč	849	1,00	16,98 Kč
1 177 1	0	2	14	10 002	20 000,00 Kč	2669	1,00	53,38 Kč
1 179 2	0	2	14	10 002	20 000,00 Kč	26	1,00	0,52 Kč
1 184 2	0	2	14	10 002	20 000,00 Kč	417	1,00	8,34 Kč
1 185 0	0	2	14	10 002	20 000,00 Kč	1732	1,00	34,64 Kč
1 186 0	0	2	14	10 002	20 000,00 Kč	665	1,00	13,30 Kč
1 189 1	0	2	14	10 002	20 000,00 Kč	6745	1,00	134,90 Kč
1 189 3	0	2	14	10 002	20 000,00 Kč	2735	1,00	54,70 Kč
1 191 0	0	2	14	10 002	20 000,00 Kč	2374	1,00	47,48 Kč
1 192 0	0	2	14	10 002	20 000,00 Kč	5717	1,00	114,34 Kč
1 193 0	0	2	14	10 002	20 000,00 Kč	2374	1,00	47,48 Kč
1 194 0	0	2	14	10 002	20 000,00 Kč	4810	1,00	96,20 Kč
1 199 0	0	2	14	10 002	20 000,00 Kč	342	1,00	6,84 Kč
1 202 0	0	2	14	10 002	20 000,00 Kč	126	1,00	2,52 Kč
1 243 0	0	2	14	10 002	20 000,00 Kč	237	1,00	4,74 Kč
					<b>65 462.00 Kč</b>	<b>32731</b>		<b>654.62 Kč</b>

Žlutice

391 1	0	2	7	10 002	34 400,00 Kč	6197	1,00	213,17 Kč
829 1	0	2	2	10 002	28 400,00 Kč	13	1,00	0,36 Kč
1 173 4	0	2	2	10 002	28 400,00 Kč	25531	1,00	725,08 Kč
1 226 0	0	2	7	10 002	34 400,00 Kč	6510	1,00	223,94 Kč
1 236 1	0	2	2	10 002	28 400,00 Kč	25195	1,00	715,53 Kč
1 810 1	0	2	2	10 002	28 400,00 Kč	436791	1,00	12 404,86 Kč
2 839 3	0	2	14	10 002	28 400,00 Kč	1663	1,00	47,22 Kč

Příloha k nájemní smlouvě č: 125N05/29

Uzavřeno:

REGENT

Variabilní symbol: 12510529

Účinná od:

Žižkov 13

23.4.2009

Roční splátka: 46207,0000

Žlutice

<u>katastr</u>	<u>parcela</u> /	<u>díl</u>	<u>parskup</u>	<u>kultura</u>	<u>LV</u>	<u>cena za ha</u>	<u>výměra</u>	<u>%</u>
	2 860 3	0	2	14	10 002	28 400,00 Kč	417	1,00
	3 164 0	0	2	14	10 002	28 400,00 Kč	5448	1,00
	3 266 1	0	2	2	10 002	28 400,00 Kč	65550	1,00
	3 482 1	0	2	2	10 002	28 400,00 Kč	981	1,00
	4 342 0	0	2	14	10 002	28 400,00 Kč	295	1,00
	4 344 1	0	2	14	10 002	28 400,00 Kč	440	1,00
	4 344 4	0	2	14	10 002	28 400,00 Kč	443	1,00
	4 345 1	0	2	14	10 002	28 400,00 Kč	432	1,00
	4 346 0	0	2	14	10 002	28 400,00 Kč	3492	1,00
	4 350 0	0	2	14	10 002	28 400,00 Kč	342	1,00
	4 354 1	0	2	14	10 002	28 400,00 Kč	1706	1,00
	4 365 0	0	2	14	10 002	28 400,00 Kč	593	1,00

CELKEM:

1 660 614,96 Kč

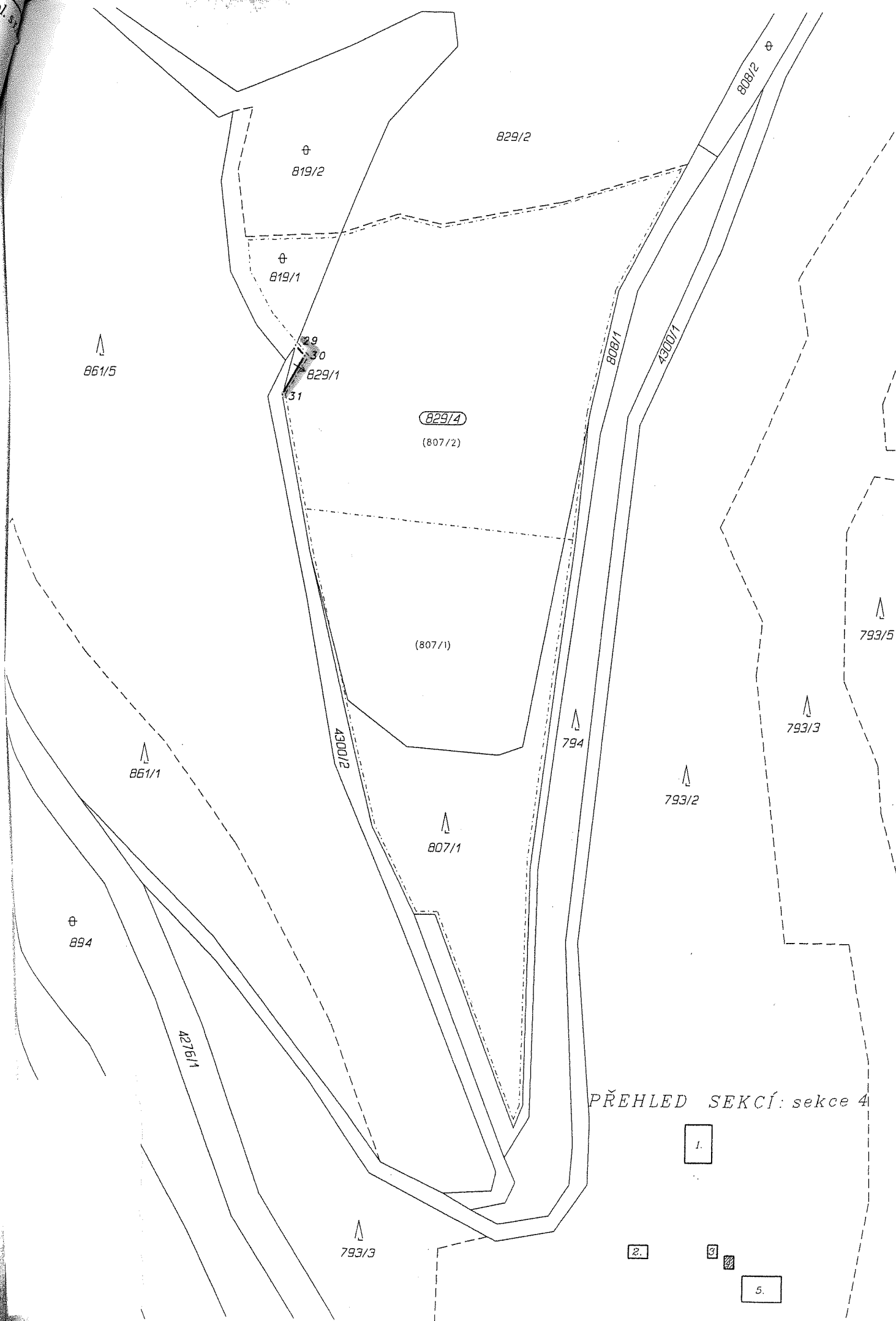
582039

16 606,07 Kč

2 924 482,42 Kč

1163625

29 244,00 Kč



PŘEHLED SEKČÍ: sekce 4

- 1.
- 2.
- 3.
- 5.



1173

1173/1

1173/4

32

33

34

35

36

37

1173/6

(1185)

(1183)

(1182)

1190

1193

1182/2

1182/1

1158/2

1206/1



**Pozemkový fond České republiky**

Sídlo : Husinecká 1024/11a, 130 00 Praha 3,

Zastoupený Ing. Petrem Lopatou, vedoucím Územního pracoviště PF ČR v Karlových Varech.  
IČ: 45797072

DIČ: CZ45797072

Zapsán v obchodním rejstříku vedeném Městským soudem v Praze, odd. A, vložka 6664

Bankovní spojení: GE Money Bank, a.s. Karlovy Vary, č.ú. 191904634/0600

- na straně jedné -

a

**REGENT PLUS Žlutice spol. s r.o.**

sídlo Žižkov 13, 364 52 Žlutice

IČ 49 78 68 31

Zapsán v obchodním rejstříku vedeném Krajským soudem v Plzni oddíl C, vložka 4506

osoba oprávněná jednat za právnickou osobu : Luděk Cívín, bytem Zahradní 999, Unhošť,  
jednatel společnosti

- na straně druhé -

činí toto

**prohlášení o neplatnosti části nájemní smlouvy  
č.125N05/29**

Pozemkový fond ČR a REGENT PLUS Žlutice spol. s r.o. tímto shodně prohlašují, že nájemní smlouva č. 125N05/29 uzavřená dne 1.5.2005 je neplatná v části týkající se nemovitostí p.p.č.829/4 (parcela byla oddělena geometrickým plánem č.650-66/2009 z původní p.p.č.829/1) a p.p.č.1173/6 (parcela byla oddělena geometrickým plánem č.650-66/2009 z původní p.p.č.1173/4) v k.ú. Žlutice obec Žlutice a to od 1.5.2005, neboť výše uvedené nemovitosti obsažené v této nájemní smlouvě nenáleží do správy Pozemkového fondu ČR.

Důvod: vznik vlastnictví obce na základě zákona č. 172/1991 Sb., ve znění pozdějších předpisů.  
Nájemní smlouva č. 125N05/29 tedy v předmětné části nikdy platně nevznikla.

Vypořádání vzájemných závazků z předmětné části smlouvy bude provedeno v dodatku č.14 k nájemní smlouvě č. 125N05/29. Toto prohlášení je nedílnou přílohou tohoto dodatku.

rozemkovy fond České republiky  
vedoucí územního pracoviště Karlovy Vary  
Ing. Petr Lopata  
pronajímatel

REGENT PLUS Žlutice spol.s r.o.  
jednatel společnosti  
Luděk Cívín