



Dodatek č. 1

ke Smlouvě o dílo

č. 2022/OMP/0215

ze dne 23. 2. 2022

Objednatel: Městská část Praha 10
Vršovická 68, PSČ 101 38
Zastoupená: Ing. Janou Komrskovou, 1.místostarostkou
Bankovní spojení: Česká spořitelna, a.s.,
Číslo účtu: 9021-2000733369/0800
IČO: 00063941
DIČ: CZ00063941
Osoby oprávněné k jednání ve věcech smluvních: Ing. Dušan Kodrla, pověřený vedením OMP
Osoby oprávněné k jednání ve věcech technických s právem odsouhlasit faktury, změny, více-práce a převzít dílo: Ing. Dušan Kodrla, OMP ÚMČ Praha 10
(dále jen „Objednatel“)

a

Zhotovitel: OKNOSTYLgroup s.r.o.
Tišnovská 2029/51, 664 34 Kuřim
Zapsaná v OR vedeném u Krajského soudu v Brně, Oddíl C vložka 52299
Zastoupená: Ing. Tomášem Mazelem, jednatelem společnosti
Bankovní spojení: Komerční banka, a.s.
Číslo účtu: 43-7118030207/0100
IČO: 27689719
DIČ: CZ27689719
Osoby oprávněné k jednání ve věcech smluvních: Ing. Tomáš Mazel, jednatel
Osoby oprávněné k jednání ve věcech technických: 
(dále jen „Zhotovitel“)

(Zhotovitel a Objednatel dále společně označování jako „Smluvní strany“ nebo jednotlivě „Smluvní strana“)

uzavřeli níže uvedeného dne, měsíce a roku v souladu s § 2586 a násl. zákona č. 89/2012 Sb., občanský zákoník, tento Dodatek č. 1 ke Smlouvě č. 2022/OMP/0215 (dále jen „Dodatek“)

I.

Úvodní ustanovení

Tímto Dodatkem se doplňuje či mění Smlouva č. 2022/OMP/0215 na akci „**Výměna okenních a dveřních otvorů – Bytový dům, ul. Dvouletky č.p. 1820/14, 1821/16, 1822/18, Praha 10 - Strašnice**“, a to na základě potřeby změn vyvolaných v průběhu realizace (dále jen „**Dodatek**“)

II.

Předmět Dodatku

1. Článek II. odstavec 1. Čas plnění se mění takto:

Zhotovitel se zavazuje provést dílo v termínu do 30. 10. 2022 dle HMG v příloze tohoto Dodatku.

2. Článek III. odstavec 1. Cena plnění se mění takto:

Původní cena dle SOD: 4 023 000,- Kč bez DPH

Méně práce: -36 968,24 Kč

Cena celkem bez DPH: 3 986 031,76 Kč bez DPH

(slovy: Třimiliónydevětsetosmdesátšesttisícitřicetjedna 76/100 korun českých)

Smluvní strany se dále dohodly, že předmět plnění této smlouvy včetně Dodatku č. 1 spadá do číselného kódu klasifikace produkce 41-43 číselníku CZ-CPA a pro uvedené plnění bude aplikován režim přenesení daňové povinnosti podle §92e, zákona o DPH. Daň z přidané hodnoty je povinen priznat a zaplatit příjemce plnění, tj. objednatel.

III.

Závěrečná ustanovení

Ostatní ustanovení Smlouvy zůstávají tímto Dodatkem nedotčena.

Tento Dodatek nabývá platnosti dnem podpisu obou smluvních stran a účinnosti jeho uveřejněním v registru smluv.

Tento Dodatek je vyhotoven ve čtyřech vyhotoveních, z nichž jedno vyhotovení obdrží Zhotovitel a tři vyhotovení Objednatel.

Nedílnou součástí tohoto Dodatku jsou přílohy:

přílohač. 1: rekapitulace ZL, ZL č. 1

HMG prací

V Praze dne: **30-09-2022**

Městská část Praha 10
Ing. Dušan Kodrla
Pověřený vedením odboru majetkoprávního
Objednatel

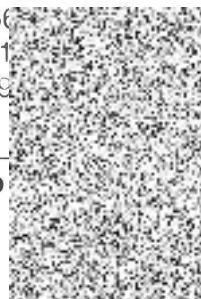


OKNOSTYL group s.r.o.

Tišnovská 2029/51, 60200

IČ: 2768971

DIČ: CZ2768971



OKNOSTYL group
Ing. Tomáš Mazel
Jednatel společnosti
Zhotovitel

Ověřujeme, že byly splněny podmínky platnosti tohoto právního úkonu MČ P10

Usnesení Rady m. č. Praha 10 (RMČP10) č. **0701/RMČ/2022**
ze dne **27.9. 2022**

Ověřovatel jméno a příjmení: JUDr. Ladislav Pokorný

KRYCÍ LIST

Stavba:	Výměna okenních a dveřních otvorů -Bytový dům, ul. Dvouletky			
KSO:	803 1	CC CZ:		
Místo:	ul. Dvouletky, Praha 10 - Strašnice	Datum:	25.07.2022	
CZ-CPV:	45211000-9	IČ:		
Zadavatel:	Odbor majetkoprávní, Úřad městské části Praha 10	DIČ:		
Uchazeč:		IČ:	0	
		DIČ:	0	
Projektant:		IČ:		
		DIČ:		
Zpracovatel:		IČ:		
		DIČ:		
Cena bez DPH			-36 968,24	
		Základ daně	Sazba daně	Výše daně
DPH	základní	0,00	21,00%	0,00
	snížená	-36 968,24	15,00%	-5 545,24
	zákl. přenesená	0,00	21,00%	0,00
	sníž. přenesená	0,00	15,00%	0,00
	nulová	0,00	0,00%	0,00
Cena s DPH	v	CZK	-42 513,48	

Stavba: Výměna okenních a dveřních otvorů -Bytový dům, ul. Dvouletky čp.1820/14,1821/16,1822/18					
Cena bez DPH	Náklady Víceprací a méněprací celkem			-36 968,24	
6	Úpravy povrchů, podlahy a osazování výplní			-44 860,21	
612325422	Oprava vnitřní vápenocementové štukové omítky stěn v rozsahu plochy do 30%	m2	-6,210	155,00	-962,55
	"1a/VE(1,5+0,2*2)*0,15*(-19)		-5,415		
	"3/VE(2,25+0,2*2)*0,15*(-3)		-1,193		
	"7/VE(2,25+0,2*2)*0,15		0,398		
619991011	Obalení konstrukcí a prvků fólií přilepenou lepicí páskou	m2	-4,485	6,00	-26,91
	0,23*1,5*(-19)+0,23*2,25*4		-4,485		
619995001	Začištění omítek kolem oken, dveří, podlah nebo obkladů	m	-157,300	83,00	-13 055,90
	"vnitřní ostění a nadpraží"				
	"1a/VE(1,5+1,63*2)*(-19)		-90,44		
	"2/VE(1,5+2*2,3)*(-7)		-42,7		
	"3/VE(2,25+1,63*2)*(-3)		-16,53		
	"7/VE(2,25+2,69*2)		-7,63		
619996152R	Ochrana podlahy z PVC nebo desek dřevotřískových včetně pozdějšího odstranění	m2	-194,800	29,00	-5 649,20
	"1a/VE(1,5+1,63)*2*(-19)		-118,940		
	"2/VE(1,5+2*2,3)*(-7)		-42,700		
	"3/VE(2,25+1,63)*2*(-3)		-23,280		
	"7/VE(2,25+2,69)*2		-9,880		
622143004	Montáž omítkových samolepicích začíšťovacích profilů pro spojení s okenním rámem	m	-194,800	33,00	-6 428,40
	"1a/VE(1,5+1,63)*2*(-19)		-118,940		
	"2/VE(1,5+2*2,3)*(-7)		-42,700		
	"3/VE(2,25+1,63)*2*(-3)		-23,280		
	"7/VE(2,25+2,69)*2		-9,880		
590515135R	APU lišta - profil pro vnitřní napojení omítek na okenní rám	m	-204,540	34,00	-6 954,36
	-204,54		-204,540		
622335122R	Oprava vnější cementové omítky ostění nebo nadpraží	m2	-29,163	311,00	-9 069,69
	"ostění a nadpraží"				
	"1a/VE(1,5+1,63*2)*(-19)*0,15		-13,566		
	"2/VE(1,5+2*2,3)*(-7)*0,15		-6,405		
	"3/VE(2,25+1,63*2)*(-3)*0,15		-2,480		
	"7/VE(2,25+2,69*2)*0,15		-1,145		
	"po výměně parapetů"				
	"1a/VE(1,7*(-19)*0,1		-3,230		
	"2/VE(1,7*0,1+0,12*0,1*2)*(-7)		-1,358		
	"3/VE(2,45*0,1*(-3)		-0,735		
	"7/VE(2,45*0,1		-0,245		
629991011	Zakrytí výplní otvorů a svislých ploch fólií přilepenou lepicí páskou	m2	-175,320	10,00	-1 753,20
	"okna a dveře vnitřní i vnější"				
	"1a/VE(1,5*1,63)*(-19)*2		-92,91		
	"2/VE(1,5*2,3)*(-7)*2		-48,3		
	"3/VE(2,25*1,63)*(-3)*2		-22,005		
	"7/VE(2,25*2,69)*2		-12,105		
632450121	Výrovnávací cementový potěr tl do 20 mm ze suchých směsí provedený v pásu	m2	-7,500	128,00	-960,00
	"pod nové vnitřní dřevěné parapety"				
	"1a/VE(1,5*0,2)*(-19)		-5,700		
	"3/VE(2,25*0,2)*(-3)		-1,350		
	"7/VE(2,25*0,2)		-0,450		
9	Ostatní konstrukce a práce, bourání				-17 620,47
949101111	Lešení pomocné pro objekty pozemních staveb s lešeňovou podlahou v do 1,9 m zatížení do 150 kg/m2	m2	-34,400	33,00	-1 135,20
	"pro výměnu oken a dveří vnitřní strana"				
	"1a/VE(1,5*(-19)		-28,500		
	"2/VE(1,5*(-7)		-10,500		
	"3/VE(2,3*(-3)		6,900		
	"7/VE(2,3		-2,300		
968062376	Vybourání dřevěných rámu oken zdvojených včetně křidel pl do 4 m2	m2	-81,608	178,00	-14 526,14
	"1a,b/VE(1,5*1,63*(-19)		-46,455		
	"2/VE(1,5*2,3*(-7)		-24,150		
	"3/VE(2,25*1,63*(-3)		-11,003		
968062377	Vybourání dřevěných rámu oken zdvojených včetně křidel pl přes 4 m2	m2	-6,053	144,00	-871,63
	"7/VE(2,25*2,69		-6,053		
968095001R	Bourání parapetů dřevěných š. do 25 cm	m	-37,500	29,00	-1 087,50
	"1a,b/VE(1,5*(-19)		-28,500		
	"3/VE(2,25*(-3)		-6,750		
	"7/VE(2,25		-2,250		

766	Konstrukce truhlářské							-964 505,85
766629604R	Příplatek k montáži oken a dveří za provedení přípojovací spáry dle ČSN 74 6077	m	-185,540	111,50				-20 687,71
	"1a/VE"(1,5+1,63)*2*(-19)		-118,94					
	"2/VE"(1,5+2,3)*2*(-7)		-53,2					
	"3/VE"(2,25+1,63)*2*(-3)		-23,28					
	"7/VE"(2,25+2,69)*2		9,88					
766622132	Montáž plastových oken plochy přes 1 m2 otevíravých výšky do 2,5 m s rámem do zdíva	m2	-57,458	383,00				-22 006,22
	"1a/VE"(1,5+1,63)*(-19)		-46,455					
	"3/VE"(2,25+1,63)*(-3)		-11,0025					
6114-01aR	okno plastové 2křídle 1500x1630 mm otevíravé/sklonpné barva bílá,zasklení iz ol.dvojsklo kompletní provedení včetně kování,kotvicích prvků dle tabulky výplní otvorů ozn.01a/VE	kus	-19,000	9 401,00				-178 619,00
6114-03R	okno plastové trojřídlné 2250x1630 mm otevíravé/sklonpné barva bílá,zasklení iz ol.dvojsklo kompletní provedení včetně kování,kotvicích prvků dle tabulky výplní otvorů ozn.03/VE	kus	-3,000	12 899,00				-38 697,00
766622133	Montáž plastových oken plochy přes 1 m2 otevíravých výšky přes 2,5 m s rámem do zdíva	m2	-6,053	379,00				-2 293,90
	"7/VE"2,25*2,69		-6,053					
6114-07R	okno plastové dělené 2250x2690 mm horní část otevíravé,spodní část výklopné barva bílá,zasklení iz ol.dvojsklo kompletní provedení včetně kování,kotvicích prvků dle tabulky výplní otvorů ozn.07/VE	kus	-1,000	30 424,00				-30 424,00
766641161	Montáž balkonových dveří zdvojených dvoukřídlových bez nadsvětliku včetně rámu do zdíva	kus	-7,000	1 140,00				-7 980,00
	dveře plastové balkonové dvoukřídlové 1500x2300 mm barva bílá,zasklení iz ol.dvojsklo kompletní provedení včetně kování,kotvicích prvků dle tabulky výplní otvorů ozn.02/VE	kus	-7,000	13 953,00				-97 671,00
766694112	Montáž parapetních desek dřevěných nebo plastových šířky do 30 cm délky do 1,6 m	kus	-19,000	208,00				-3 952,00
	"01a/VE"-19		-19					
61144-1/TR	parapet plastový vnitřní s nosem š.230 mm barva bílá kompletní provedení dle tabulky truhlářských prvků ozn. 1/TR	m	-28,500	235,00				-6 697,50
	"01a/VE"-19*1,5		-28,5					
766694113	Montáž parapetních desek dřevěných nebo plastových šířky do 30 cm délky do 2,6 m	kus	-4,000	282,00				-1 128,00
	"03/VE"-3		-3					
	"07/VE"-11		-1					
61144-1/TR	parapet plastový vnitřní s nosem š.230 mm barva bílá kompletní provedení dle tabulky truhlářských prvků ozn. 1/TR	m	-9,250	235,00				-2 173,75
	"03/VE"2,25*3		-6,75					
	"07/VE"2,25*1		-2,5					
766698111	Montáž truhlářských vrat garážových otevíravých do zárubně do 6 m2	kus	-12,000	5 072,00				-60 864,00
6114-24R	vrata garážová dřevěná 2,4x2,25m dvoukřídla s větracími mřížkami, kompletní provedení včetně kování,povrchové úpravy dle tabulky výplní otvorů ozn.24/VE	kus	-12,000	40 503,00				-486 036,00
998766203	Přesun hmot procentní pro konstrukce truhlářské v objektech v do 24 m	%	-9 592,301	0,55				-5 275,77
767	Konstrukce zámečnické							991 075,52
976071111	Demontáž stávajícího zábradlí	m	52,500	1200,00				63000
7671-Individual	Dodávka - Tyče 1500 mm	ks	67,000	1656,00				110952
	JeKl 1 (S235JR) tl. 3 mm,1,55 m	ks	1,000					
	Pačka 1 tl. 4mm (S235JR), 0,2 m	ks	2,000					
	Povrchová úprava - Žárově zinkováno							
7672-Individual	Dodávka - Tyče 2250 mm	ks	24,000	1985,00				47640
	JeKl 1 (S235JR) tl. 3 mm,2,25 m	ks	1,000					
	Pačka 1 tl. 4mm (S235JR), 0,2 m	ks	2,000					
	Povrchová úprava - Žárově zinkováno							
7673-Individual	Dodávka - Zábradlí 1500 mm	ks	35,000	11857,80				415023
	Zábradlí se skládá z:							
	JeKl 1 (S235JR) tl. 3 mm,1,55 m	ks	1,000					
	JeKl 2 (S235JR) tl. 2 mm,1,0 m	ks	2,000					
	JeKl 3 (S235JR) tl. 2 mm,1,55 m	ks	2,000					
	Výplň zábradlí (S235JR) 10 mm, 0 98 m	ks	13,000					
	Pačka 1 tl. 4mm (S235JR), 0,2 m	ks	2,000					
	Pačka 1 tl. 4mm (S235JR), 0,2 m	ks	2,000					
	Povrchová úprava - Žárově zinkováno							
767165110-T150	Montáž -Tyče 1500 mm	m	100,500	1000,00				100500
	67 ks							
767165110-T225	Montáž -Tyče 2250 mm	m	54,000	666,70				36001,8
	24 ks							
762222141	Montáž - Zábradlí 1500 mm	m	52,500	4240,00				222600
	35 ks							
18030002100	Pracovní plošina	Sh	161,000	420,00				67620
76716-202R	Montáž výroba a dodávka nástavby 1450x300 mm s stávajícího ocel. zábradlí balkonů z pásové oceli 45x5 mm kotvené šrouby do ocelové konstrukce zábradlí dle PD ozn. Z02	kus	-35,000	2 610,00				-91 350,00
998767203	Přesun hmot procentní pro zámečnické konstrukce v objektech v do 24 m	%	9 089,868	2,10				19 088,72
311	Kotvy							42 537,60
311 71801.A.R	Kotva chemická - ampule maxima M10 (67+24+35)*8	ks	1008	42,20				42537,60
783	Dokončovací práce - nátěry							-39 829,48
783301303	Bezoplachové odrezvání zámečnických konstrukcí	m2	-109,354	23,00				-2 515,14
	"zábradlí"							
	"Z02 stávající zábradlí"((1,5+0,32*2)*0,73)*2*35		-109,354					
783301311	Odmaštění zámečnických konstrukcí vodou ředitelným odmašťovačem	m2	-130,879	58,00				-7 590,98
	"zábradlí"							
	"Z02 stávající zábradlí"((1,5+0,32*2)*0,73)*2*35		-109,354					
	"nástavba"(1,45+0,3*2)*0,3*35		-21,525					
783306811	Odstranění nátěru ze zámečnických konstrukcí oškrábáním	m2	-109,354	48,00				-5 248,99
	"zábradlí"							
	"Z02 stávající zábradlí"((1,5+0,32*2)*0,73)*2*35		-109,354					
783314201	Základní antikorozní jednonásobný syntetický standardní nátěr zámečnických konstrukcí	m2	-130,879	98,00				-12 826,14
	"zábradlí"							
	"Z02 stávající zábradlí"((1,5+0,32*2)*0,73)*2*35		-109,354					
	"nástavba"(1,45+0,3*2)*0,3*35		-21,525					
783315101	Meznátěr jednonásobný syntetický standardní zámečnických konstrukcí	m2	-130,879	89,00				-11 648,23

784	Dokončovací práce - malby a tapety				-3 765,35
784111001	Oprášení (ometení) podkladu v místnostech výšky do 3,80 m	m2	-37,085	3,00	-111,26
	Oprášení (ometení) podkladu v místnostech výšky do 3,80 m				
	"vnitřní ostění a nadpraží"				
	"1a/VE'(1,5+1,63*2)*(-19)*0,2		-18,088		
	"2/NE'(1,5+2*2,3)*(-7)*0,2		-8,540		
	"3/NE'(2,25+1,63*2)*(-3)*0,2		-3,306		
	"7/NE'(2,25+2,69*2)*0,2		-1,526		
	"pod výměnou vnitřního parapetu cca š. 15 cm"				
	"1a/VE'1,5*0,15*(-19)		-4,275		
	"3/NE'2,25*0,15*(-3)		-1,013		
	"7/NE'2,25*0,15		-0,338		
784171101	Zakrytí vnitřních podlah včetně pozdějšího odkrytí	m2	-72,300	13,00	-939,90
	Zakrytí nemalovaných ploch (materiál ve specifikaci) včetně pozdějšího odkrytí podlah				
	"pruh šířky 1,5m před měněným oknem nebo dveřmi"				
	"1a/VE'1,5*1,5*(-19)		-42,750		
	"2/NE'(1,5*1,5)*(-7)		-15,750		
	"3/NE'2,3*1,5*(-3)		-10,350		
	"7/NE'2,3*1,5		-3,450		
581248460	fólie pro malířské potřeby textilní, PG 4030-03, 1 x 3 m	m2	-75,915	4,00	-303,66
	fólie pro malířské potřeby textilní, PG 4030-03, 1 x 3 m				
	72,3*1,05 Přepočtené koeficientem množství		-75,915		
784181121	Hloubková jednonásobná penetrace podkladu v místnostech výšky do 3,80 m	m2	-37,085	18,00	-667,53
	Penetrace podkladu jednonásobná hloubková v místnostech výšky do 3,80 m				
	"vnitřní ostění a nadpraží"				
	"1a/VE'(1,5+1,63*2)*(-19)*0,2		-18,088		
	"2/NE'(1,5+2*2,3)*(-7)*0,2		-8,540		
	"3/NE'(2,25+1,63*2)*(-3)*0,2		-3,306		
	"7/NE'(2,25+2,69*2)*0,2		-1,526		
	"pod výměnou vnitřního parapetu cca š. 15 cm"				
	"1a/VE'1,5*0,15*(-19)		-4,275		
	"3/NE'2,25*0,15*(-3)		-1,013		
	"7/NE'2,25*0,15		-0,338		
784221101	Dvojnásobné bílé malby ze směsi za sucha dobře otěruvzdorných v místnostech do 3,80 m	m2	-37,085	47,00	-1 743,00
	Malby z malířských směsí otěruvzdorných za sucha dvojnásobné, bílé za sucha otěruvzdorné dobře v místnostech výšky do 3,80 m				
	"jako penetrace"-37,085		-37,085		

