

**SMLOUVA O POSKYTNUTÍ
SPORTOVIŠTĚ KE
SPORTOVNÍ ČINNOSTI**

Č. ev.: 22/2022

Základní škola a mateřská škola Praha 5 - Smíchov, Kořenského 10/760, příspěvková organizace
zastoupená ředitelkou školy Mgr. Libuší Daňhelkovou, jako pronajímatel

a

Sportovní klub Yawara Prague, občanské sdružení

IČO: 2467429

uzavřeli níže uvedeného dne, měsíce a roku dle zákona č. 89/2012 Sb., občanský zákoník tuto

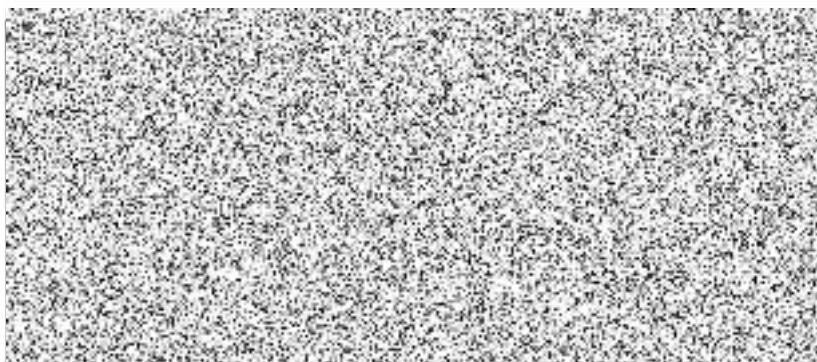
smlouvu o poskytnutí sportoviště ke sportovní činnosti

I. Předmět a účel nájmu

- 1) Pronajímatel má dispoziční oprávnění k nemovitosti v Praze 5, Kořenského 10/760, k.ú. Smíchov a to na základě Zřizovací listiny příspěvkové organizace ze dne 28.11.2000 a následné (původní nahrazující) Zřizovací listiny ze dne 1.1.2006 a Smlouvy o výpůjčce ze dne 1.1.2006.
- 2) Pronajímatel pronajímá nebytový prostor - **dolní tělocvičnu, šatnu a sprchy.**
- 3) Pronajímatel přenechává tento nebytový prostor do nájmu za účelem sportovních aktivit.
- 4) Užívání pronajatého nebytového prostoru k jinému účelu bude považováno za hrubé porušení podnájemní smlouvy.

II. Doba nájmu

- 1) Nájemní smlouva se uzavírá **od pondělí 12. 9. 2022 až pátek 16. 6. 2023**, vyjma předem stanovených dní, které jsou uvedeny v příloze jako součástí této smlouvy o poskytnutí sportoviště ke sportovní činnosti.



Celkem hodin za sjednané období: 337 hodin.





III. Výše, splatnost a způsob placení nájemného

- 1) Nájemné se sjednává ve výši.....**340.....** Kč/hod.
- 2) Nájemce se zavazuje uhradit náklady za služby spojené s užíváním nebytového prostoru, t.j. vodné a stočné, dodávku tepla, odběr el. energie a amortizace vybavení, ve výši **80 Kč**.
- 3) Celkové nájemné ve výši **141 540,- (114 580 Kč nájemné a 26 960 Kč služby)** je splatné ve dvou splátkách. První splátka ve výši **53 340 Kč** je splatná do **1. 12. 2022** a druhá splátka ve výši **88 200 Kč** je splatná do **25. 3. 2023** na účet pronajímatele č. **27-6622720237/0100**, vedeného u Komerční banky

a.s., pobočka Praha 5, **variabilním symbolem je číslo faktury vystavené** (zaplacením se rozumí připsání na výše uvedený účet pronajímatele).

- 4) Opoždění platby nájemného a nákladů za služby oproti dohodnutému termínu splatnosti (připsání na účet nájemce) se považuje za hrubé porušení smlouvy.
- 5) Pro případ prodlení nájemce s kteroukoliv splátkou nájemného a nákladů za služby se nájemce zavazuje zaplatit též sjednanou smluvní pokutu ve výši 0,025% z dlužné částky za každý den prodlení po dni splatnosti.
- 6) Případný přeplatek pronajímatel poukáže na adresu nájemce.

IV. Odpovědnost nájemce.

- 1) Nájemce odpovídá za všechny škody, které způsobí on nebo osoby, které s ním užívají nebytový prostor nebo těch, kterým umožní vstup do najatého prostoru. Věcné škody budou hrazeny především uvedením do původního stavu, a to do doby, než dojde k dalšímu užívání předmětu nájmu. Všechny škody je nutné neprodleně oznámit školníkovi nebo řediteli školy a dohodnout způsob a nejkratší možný termín oprav.
- 2) Nájemce odpovídá za škody na věcech přinesených svými pracovníky, členy, případně jejich hosty, vzniklé v pronajatém prostoru.
- 3) Kontaktní osoba pověřená nájemcem k jednání s pronajímatelem ve věcech úředních a provozních:
Příjmení, jméno: 
Adresa: 
Telefon: 
Email: 

V. Ostatní ujednání.

- 1) Nájemce je povinen plnit povinnosti uložené pronajímatelem na základě předpisů na úseku hygieny, bezpečnosti práce a při provozu dalších zařízení.
- 2) Nájemce je povinen si zajistit v pronajatých prostorách požární ochranu dle zákona ČNR č. 91/95 Sb. jeho prováděcí vyhlášky a souvisejících předpisů o požární ochraně. V pronajatých objektech nesmí provozovat požárně nebezpečné činnosti ani skladovat požárně nebezpečné látky a materiály - hořlaviny, tlakové láhve, výbušniny, toxické látky, hořlavé umělé hmoty apod.
- 3) Nájemce je povinen platit úhradu za nájem a služby s ním spojené i v případě, že prostory průběžně neužívá, pokud toto není zaviněno pronajímatelem.
- 4) Nájemce je povinen po předchozí výzvě kdykoliv zpřístupnit pronajímateli pronajaté prostory a poskytnout mu veškeré informace nutné ke kontrole skutečnosti, zda je předmět nájmu využíván jen ke smluvenému účelu.

VI. Zvláštní ujednání

- 1) V tělocvičně je zakázáno: používat sportovní obuv, která nemá bílou podrážku, používat věci (lavičky, švédské bedny apod...), které nemají filcové podložky, dále je zakázáno používat nástroje s ostrými hranami, které by mohly poškodit podlahu. Porušení tohoto ujednání je považováno za hrubé porušení nájemní smlouvy.
- 2) Smluvní strany výslovně souhlasí s tím, aby tato smlouva byla uvedena v evidenci smluv vedené ÚMČ Praha 5, která bude veřejně přístupná a bude obsahovat údaje o smluvních stranách, předmětu smlouvy, číselné označení této smlouvy a datum jejího podpisu. Smluvní strany prohlašují, že tyto skutečnosti nepovažují za obchodní tajemství ve smyslu § 17 Obchodního zákoníku a udělují svolení k jejich užití a zveřejnění bez stanovení jakýchkoliv dalších podmínek. Dále se pronajímatel zavazuje k ochraně osobních údajů dle nařízení Evropského parlamentu a Rady (EU) č. 2016/679 ze dne 27. dubna 2016.
- 3) Nájemce je povinen dodržovat veškerá případně platná epidemiologická nařízení.

VII. Ukončení nájmu

Nájemní poměr podle této smlouvy skončí kterýmkoliv z uvedených důvodů:

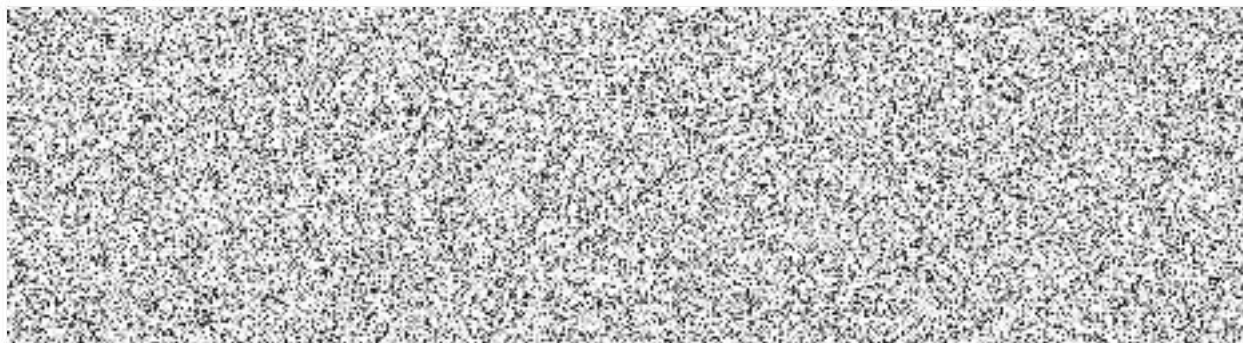
- 1) Uplynutím sjednané doby nájmu, kdy k poslednímu dni pronájmu nájemník vyklidí pronajatý prostor a uvede do původního stavu.
- 2) Dohodou smluvních stran, kdy nájemník k smluvenému datu vyklidí pronajatý prostor a uvede ho do původního stavu.
- 3) Odstoupením od smlouvy ze strany pronajímatele z důvodu hrubého porušování smlouvy ze strany nájemce. Po prvním hrubém porušení nájemní smlouvy bude nájemce písemně upozorněn na možnost okamžité výpovědi, pokud nesjedná nápravu. Po druhém hrubém porušení smlouvy následuje její okamžitá výpověď. Nájemce je povinen do data uvedeného ve výpovědi uhradit případné závazky a uvést pronajaté prostory do původního stavu. V případě výpovědi z důvodu hrubého porušování nájemní smlouvy se přeplatky nájemného nevrací.
- 4) Odstoupením od smlouvy ze strany pronajímatele v souladu s ustanovením § 8 odstavce 1 písmena d) Zákona č. 418/1990 Sb. hlavním městě Praze a podle zvláštních předpisů z důvodu využití objektů školních budov nebo jejich částí při odstraňování následků živelných pohrom, havárií nebo jiných mimořádných událostí. V tomto případě budou vyrovnány veškeré vzájemné závazky a pohledávky mezi nájemcem a pronajímatelem.

VIII. Závěrečná ustanovení.

- 1) Změny a doplňky této smlouvy mohou být provedeny pouze formou písemného dodatku podepsaného oběma stranami.
- 2) Smlouva je platná dnem podpisu smluvními stranami a nabývá účinnosti dnem sjednaným v článku II, bod 1.
- 3) Smlouva se vyhotovuje ve 3 vyhotoveních, z nichž 1 obdrží nájemce, 1 pronajímatel a 1 MČ Praha 5.
- 4) Veškerá práva a povinnosti smluvních stran ve smlouvě neupravená se řídí platnými právními předpisy ČR zejména zákonem č.89/2012 sb. Občanský zákoník, v platném znění

V Praze 12. 9. 2022

V Praze 12. 9. 2022



Září	Říjen	Listopad	Prosinec
1. čtvrtek	1. sobota	1. úterý	1. čtvrtek
2. pátek	2. neděle	2. středa 3	2. pátek 4
3. sobota	3. pondělí 3	3. čtvrtek	3. sobota
4. neděle	4. úterý	4. pátek 4	4. neděle
5. pondělí	5. středa 3	5. sobota	5. pondělí 3
6. úterý	6. čtvrtek	6. neděle	6. úterý
7. středa	7. pátek 4	7. pondělí 3	7. středa 3
8. čtvrtek	8. sobota	8. úterý	8. čtvrtek
9. pátek	9. neděle	9. středa 3	9. pátek 4
10. sobota	10. pondělí 3	10. čtvrtek	10. sobota
11. neděle	11. úterý	11. pátek 4	11. neděle
12. pondělí 3	12. středa 3	12. sobota	12. pondělí 3
13. úterý	13. čtvrtek	13. neděle	13. úterý
14. středa 3	14. pátek 4	14. pondělí 3	14. středa 3
15. čtvrtek	15. sobota	15. úterý	15. čtvrtek
16. pátek 4	16. neděle	16. středa 3	16. pátek 4
17. sobota	17. pondělí 3	17. čtvrtek	17. sobota
18. neděle	18. úterý	18. pátek 4	18. neděle
19. pondělí 3	19. středa 3	19. sobota	19. pondělí
20. úterý	20. čtvrtek	20. neděle	20. úterý
21. středa 3	21. pátek 4	21. pondělí 3	21. středa
22. čtvrtek	22. sobota	22. úterý	22. čtvrtek
23. pátek 4	23. neděle	23. středa 3	23. pátek
24. sobota	24. pondělí	24. čtvrtek	24. sobota
25. neděle	25. úterý	25. pátek 4	25. neděle
26. pondělí 3	26. středa	26. sobota	26. pondělí
27. úterý	27. čtvrtek	27. neděle	27. úterý
28. středa	28. pátek	28. pondělí 3	28. středa
29. čtvrtek	29. sobota	29. úterý	29. čtvrtek
30. pátek 4	30. neděle	30. středa 3	30. pátek
	31. pondělí 3		31. sobota
27	33	43	24

Leden	Únor	Březen	Duben
1. neděle	1. středa 3	1. středa 3	1. sobota
2. pondělí	2. čtvrtek	2. čtvrtek	2. neděle
3. úterý	3. pátek	3. pátek 4	3. pondělí 3
4. středa 3	4. sobota	4. sobota	4. úterý
5. čtvrtek	5. neděle	5. neděle	5. středa 3
6. pátek 4	6. pondělí 3	6. pondělí 3	6. čtvrtek
7. sobota	7. úterý	7. úterý	7. pátek
8. neděle	8. středa 3	8. středa 3	8. sobota
9. pondělí 3	9. čtvrtek	9. čtvrtek	9. neděle
10. úterý	10. pátek 4	10. pátek 4	10. pondělí
11. středa 3	11. sobota	11. sobota	11. úterý
12. čtvrtek	12. neděle	12. neděle	12. středa 3
13. pátek 4	13. pondělí 3	13. pondělí	13. čtvrtek
14. sobota	14. úterý	14. úterý	14. pátek 4
15. neděle	15. středa 3	15. středa	15. sobota
16. pondělí 3	16. čtvrtek	16. čtvrtek	16. neděle
17. úterý	17. pátek 4	17. pátek	17. pondělí 3
18. středa 3	18. sobota	18. sobota	18. úterý
19. čtvrtek	19. neděle	19. neděle	19. středa 3
20. pátek 4	20. pondělí 3	20. pondělí 3	20. čtvrtek
21. sobota	21. úterý	21. úterý	21. pátek 4
22. neděle	22. středa 3	22. středa 3	22. sobota
23. pondělí 3	23. čtvrtek	23. čtvrtek	23. neděle
24. úterý	24. pátek 4	24. pátek 4	24. pondělí 3
25. středa 3	25. sobota	25. sobota	25. úterý
26. čtvrtek	26. neděle	26. neděle	26. středa 3
27. pátek 4	27. pondělí 3	27. pondělí 3	27. čtvrtek
28. sobota	28. úterý	28. úterý	28. pátek 4
29. neděle		29. středa 3	29. sobota
30. pondělí 3		30. čtvrtek	30. neděle
31. úterý		31. pátek 4	

40

36

37

33

Květen

1. pondělí	
2. úterý	
3. středa	3
4. čtvrtek	
5. pátek	4
6. sobota	
7. neděle	
8. pondělí	
9. úterý	
10. středa	3
11. čtvrtek	
12. pátek	4
13. sobota	
14. neděle	
15. pondělí	3
16. úterý	
17. středa	3
18. čtvrtek	
19. pátek	4
20. sobota	
21. neděle	
22. pondělí	3
23. úterý	
24. středa	3
25. čtvrtek	
26. pátek	4
27. sobota	
28. neděle	
29. pondělí	3
30. úterý	
31. středa	3

40

Červen

1. čtvrtek	
2. pátek	4
3. sobota	
4. neděle	
5. pondělí	3
6. úterý	
7. středa	3
8. čtvrtek	
9. pátek	4
10. sobota	
11. neděle	
12. pondělí	3
13. úterý	
14. středa	3
15. čtvrtek	
16. pátek	4
17. sobota	
18. neděle	
19. pondělí	
20. úterý	
21. středa	
22. čtvrtek	
23. pátek	
24. sobota	
25. neděle	
26. pondělí	
27. úterý	
28. středa	
29. čtvrtek	
30. pátek	

24