

DODATEK Č. 2 KE SMLouvĚ O
POSKYTOVÁNÍ SLUŽEB SKO, SO Č.
3491010570

Severočeské komunální služby

Marius Pedersen Group 

ČÍSLO SMLOUVY: 3491010570

INTERNÍ ČÍSLO SMLOUVY: 2008859

ČLÁNEK I. SMLUVNÍ STRANY

Objednatel – sídlo
Krajské ředitelství policie Libereckého kraje
nám. Dr. E. Beneše 584/24
46001 Liberec

IČO: 72050501
DIČ: CZ72050501
Číslo účtu: 84548881/0710
IBAN:

Objednatel - provozovna
Krajské ředitelství
policie Libereckého kraje
nám. Dr. E. Beneše 584/24
460 01 Liberec

Zhotovitel – sídlo
Severočeské komunální služby s.r.o.
Smetanova 4588/91
46601 Jablonec nad Nisou

IČO: 62738542
DIČ: CZ62738542
Číslo účtu: 8010-0208171933/0300
IBAN: CZ28 0300 0080 1002 0817 1933

Zhotovitel – provozovna
PJ SKS - Svoz
Smetanova 4588/91
466 01 Jablonec nad Nisou

Objednatel - zasilatelská adresa

Krajské ředitelství
policie Libereckého kraje
nám. Dr. E. Beneše 584/24
460 01 Liberec

KRPL-



Zastoupený: JUDr. Daniel Hořejší

Spisová značka:
e-mail pro fakturaci:



Kontaktní osoba: Krajské ředitelství policie Libereckého kraje

Telefon:
e-mail:



Zastoupený:
Spisová značka:
e-mail pro fakturaci:



Krajským soudem v Ústí nad Labem,
oddíl C vložka 8513

Kontaktní osoba:
Telefon:
e-mail:



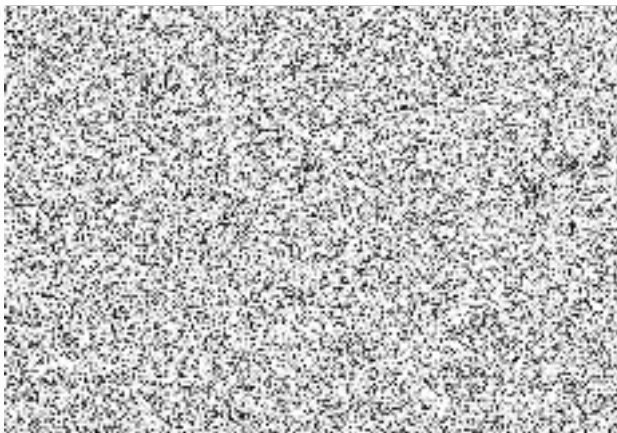
Smluvní strany se níže uvedeného dne, měsíce a roku dohodly na uzavření tohoto dodatku ke smlouvě.

ČLÁNEK II. PŘEDMĚT DODATKU

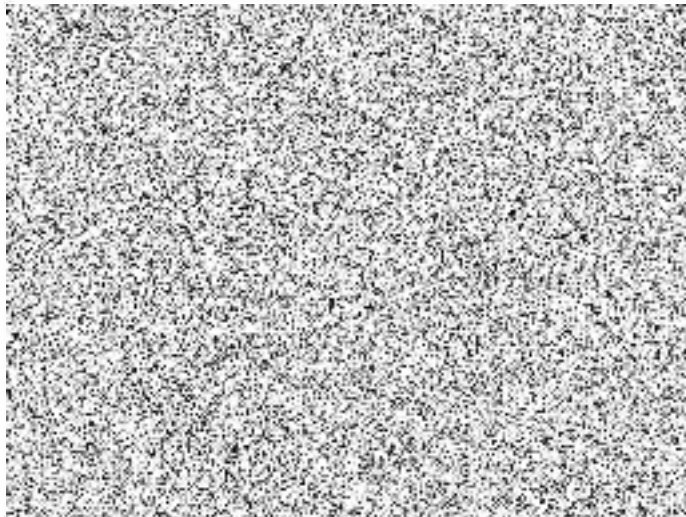
1. Smluvní strany se níže uvedeného dne, měsíce a roku dohodly na následujících změnách uzavřené Smlouvy, když nové znění článků smlouvy či její přílohy nově zní, jak je uvedeno v tomto dodatku níže.
2. Příloha č. 1 Smlouvy se mění a ode dne účinnosti tohoto dodatku zní, jak je přiložena k tomuto dodatku.
3. Ostatní body Smlouvy a předchozích dodatků se nemění a zůstávají dále v platnosti. Dodatek je vyhotoven ve dvou výtiscích, z nichž každá ze smluvních stran obdrží jeden výtisk.
4. Tento Dodatek je projevem shodné a svobodné vůle obou smluvních stran, které se s Dodatkem i se všemi jeho přílohami seznámily a s jejich zněním souhlasí, což potvrzují svými vlastnoručními podpisy.

Nedílnou součástí tohoto Dodatku je příloha č. 1 Ceník poskytovaných služeb

Dne 21.9.2022, Liberec



Dne 22.09.2022, Jablonec nad Nisou





Objednatel – sídlo

Krajské ředitelství policie Libereckého kraje

nám. Dr. E. Beneše 584/24

46001 Liberec

CENÍK PLATNÝ OD 22.09.2022

IČO: 72050501

DIČ: CZ72050501

Číslo účtu: 84548881/0710

IBAN:

Zastoupený:

Spisová značka:

e-mail pro fakturaci:



Objednatel - provozovna

Krajské ředitelství

policie Libereckého kraje

nám. Dr. E. Beneše 584/24

460 01 Liberec

Kontaktní osoba:

Krajské ředitelství policie Libereckého kraje

Telefon:

e-mail:



Zhotovitel – sídlo

Severočeské komunální služby s.r.o.

Smetanova 4588/91

46601 Jablonec nad Nisou

IČO: 62738542

DIČ: CZ62738542

Číslo účtu: 8010-0208171933/0300

IBAN: CZ82 0300 0080 1002 0817 1933

Zastoupený:

Spisová značka:

e-mail pro fakturaci:

Krajským soudem v Ústí nad Labem,
oddíl C vložka 8513

Zhotovitel – provozovna

PJ SKS - Svoz

Smetanova 4588/91

466 01 Jablonec nad Nisou

Kontaktní osoba:

Telefon:

e-mail:



V této příloze č. 1, která je nedílnou součástí **Smlouvy č. 3491010570**, jsou uvedeny typy poskytovaných služeb, které bude zhotovitel pro objednatele vykonávat.

Ceny za využití či odstranění odpadů včetně přepravy

3491010570 (2008859) 5. května 4258/60, Jablonec nad Nisou, IČP: 0005121233

Kontejner	Kód dodání	Odpad	Název odpadu	Stanoviště	Typ provozu	Množství	Cena za MJ	MJ
kontejner 1100l - plast	1X7 ST	200301-O-000	Směsný komunální odpad - bez specifikace	Jablonec nad Nisou, 5. května 4258/60		1	467,87 CZK	SVOZ

Ceny za využití či odstranění odpadů včetně přepravy

3491010570 (2008859) Mláďí 405/2, Jablonec nad Nisou, IČP: 0005121837

Kontejner	Kód dodání	Odpad	Název odpadu	Stanoviště	Typ provozu	Množství	Cena za MJ	MJ
nádoba 110l - kov	1X7 PO	200301-O-000	Směsný komunální odpad - bez specifikace	Jablonec nad Nisou, Mláďí 405/2		1	67,04 CZK	SVOZ

Ceny za využití či odstranění odpadů včetně přepravy

3491010570 (2008859) 28. října 424/10, Jablonec nad Nisou 1, IČP: 0005121232

Kontejner	Kód dodání	Odpad	Název odpadu	Stanoviště	Typ provozu	Množství	Cena za MJ	MJ
kontejner 1100l - plast	2X7 PO,ČT	200301-O-000	Směsný komunální odpad - bez specifikace	Jablonec nad Nisou 1, 28. října 424/10		1	467,87 CZK	SVOZ

Ceny za využití či odstranění odpadů včetně přepravy

3491010570 (2008859) Sokolská 549, Rychnov u Jablonce nad Nisou, IČP: 0005121239

Kontejner	Kód dodání	Odpad	Název odpadu	Stanoviště	Typ provozu	Množství	Cena za MJ	MJ
nádoba 110l - kov	1X7 PO	200301-O-000	Směsný komunální odpad - bez specifikace	Rychnov u Jablonce nad Nisou, Sokolská 549		1	67,04 CZK	SVOZ

Ceny za využití či odstranění odpadů včetně přepravy

3491010570 (2008859) Lidické náměstí 730, Smržovka, IČP: 0005123328

Kontejner	Kód dodání	Odpad	Název odpadu	Stanoviště	Typ provozu	Množství	Cena za MJ	MJ
nádoba 120l - plast	1X14 ST L	200301-O-000	Směsný komunální odpad - bez specifikace	Smržovka, Lidické náměstí 730		2	82,88 CZK	SVOZ

Ceny jsou uvedeny bez DPH.

Dne 24.02 Liberec

Dne 22.09.2022, Jablonec nad Nisou

