




**Dodatek č. 1**

**ke smlouvě o připojení elektrické požární signalizace na pult centralizované ochrany pomocí  
zařízení dálkového přenosu** 

**Jihočeský kraj**

se sídlem U Zimního stadionu 1952/2, 370 76 České Budějovice

IČO 70890650

zastoupený Ing. Lubomírem Burešem, vedoucím odboru hospodářské a majetkové správy Krajského úřadu Jihočeského kraje

***jako provozovatel elektrické požární signalizace (EPS)***

a

**Česká republika – Hasičský záchranný sbor Jihočeského kraje**

se sídlem Pražská 52b, 370 04 České Budějovice

IČO 70882835

zastoupený plk. Ing. Martinem Svitákem, ředitel

**uzavírají tento dodatek č. 1**

Vzhledem ke změně personálního obsazení Jihočeského kraje - provozovatele elektrické požární signalizace, se smluvní strany dohodly na změně Přílohy č. 1 smlouvy, kterou nahrazují *Přílohou č. 2 Smlouvy*.

Příloha č. 2 tvoří nedílnou součást smlouvy.

Ostatní ujednání zůstávají beze změn.

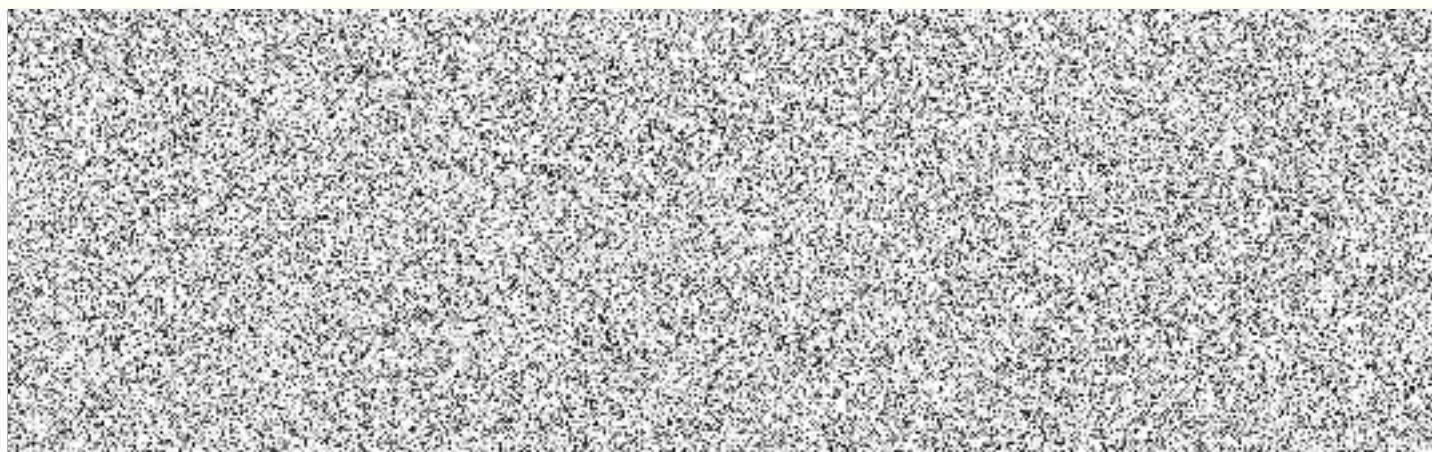
Tento dodatek č. 1 bude uveřejněn v registru smluv podle zákona č. 340/2015 Sb., dnem uveřejnění nabude tento dodatek č. 1 účinnosti. Uveřejnění provede HZS JČK.

České Budějovice dne

**23 -09- 2022**

České Budějovice dne

**04 -10- 2022**



Příloha č.2 smlouvy



Prvotní informace k zásahu (seznam minimálně dvou kontaktních osob pro případ poplachu + telefonická spojení)

