

VÝKAZ DOSAVADNÍHO A NOVÉHO STAVU ÚDAJŮ KATASTRU NEMOVITOSTÍ

Dosavadní stav			Nový stav					Porovnání se stavem evidence právních vztahů					
Označení pozemku parcelním číslem	Výměra parcely ha m ²	Druh pozemku Způsob využití	Označení pozemku parcelním číslem	Výměra parcely ha m ²	Druh pozemku Způsob využití	Typ stavby Způsob využití	Způsob určení výměr	Díl přechází z pozemku označeného v		Číslo listu vlastnictví	Výměra dílu ha m ²		Označení dílu
								katastru nemovitostí	dřívější poz. evidenci		ha	m ²	
3497								3497		10001			
3505								3505		10001			
3504								3504		1762			
604/5								604/5		10001			
3045/16								3045/16		2086			
3060/1								3060/1		10001			
1931/23								1931/23		10001			
1931/214								1931/214		2086			
1931/213								1931/213		2086			
1931/212								1931/212		2086			
1931/65								1931/65		2086			
1931/27								1931/27		2086			
1931/269								1931/269		2086			
1931/33								1931/33		2086			
1931/34								1931/34		2086			
1931/36								1931/36		2086			
1931/270								1931/270		2086			
1931/382								1931/382		2086			
1931/37								1931/37		2086			
1931/80								1931/80		2086			
1931/278								1931/278		2086			
1931/403								1931/403		2086			
1931/401								1931/401		2086			
1931/405								1931/405		2086			
1931/406								1931/406		2086			
1931/407								1931/407		2086			

<p>GEOMETRICKÝ PLÁN pro vymezení rozsahu věcného břemene na části pozemků</p>	Geometrický plán ověřil úředně oprávněný zeměměřický inženýr: Jméno, příjmení Ing. Leoš Pernica	Stejnopis ověřil úředně oprávněný zeměměřický inženýr: Jméno, příjmení Leoš Pernica
	Číslo položky seznamu oprávněných zeměměřických inženýrů: 1757/98	Číslo položky seznamu oprávněných zeměměřických inženýrů: 1757/98
	Dne: 30.5.2016 Číslo: 87/16	Dne: 3.6.2016 Číslo: 101/16
	Náležitosti a přesnosti odpovídá právním předpisům. Katastrální úřad souhlasí s očíslováním parcel.	Tento stejnopis odpovídá geometrickému plánu v elektronické podobě uloženému v dokumentaci katastrálního úřadu. Ověření stejnopisu geometrického plánu v listinné podobě.
Vyhotovitel: Hloušek s.r.o. Vančurova 3361/56 615 00 Brno	<p>KÚ pro Jihomoravský kraj KP Brno-město Ing. Bc. Vladimír Konvalina PGP-929/2016-702 2016.06.03 14:33:57 CEST</p>	
Číslo plánu: 3207 - 115/2016 Okres: Brno-město Obec: Brno Kat. území: Bystrc Mapový list: Tišnov 1-8/11, 1-8/13		
Dosavadním vlastníkům pozemků byla poskytnuta možnost seznámit se v terénu s průběhem navrhovaných nových hranic, které byly označeny předepsaným způsobem:		

VÝKAZ DOSAVADNÍHO A NOVÉHO STAVU ÚDAJŮ KATASTRU NEMOVITOSTÍ

Dosavadní stav			Nový stav													
Označení pozemku parcelním číslem	Výměra parcely		Druh pozemku	Označení pozemku parcelním číslem	Výměra parcely		Druh pozemku	Typ stavby	Způsob určení výměr	Porovnání se stavem evidence právních vztahů						
	Způsob využití				Způsob využití					Způsob využití	Díl přechází z pozemku označeného v katastru nemovitostí	dřívější poz. evidenci	Číslo listu vlastnictví	Výměra dílu		Označení dílu
	ha	m ²			ha	m ²								ha	m ²	
1931/39										1931/39		2086				
1931/40										1931/40		2086				
1931/41										1931/41		2086				
1931/87										1931/87		2086				
1931/133										1931/133		2086				
1931/131										1931/131		2086				
1931/43										1931/43		2086				
1931/166										1931/166		2086				
1931/44										1931/44		2086				
1931/55										1931/55		2086				
1931/167										1931/167		2086				
1931/169										1931/169		2086				
1931/170										1931/170		2086				
1931/173										1931/173		2086				
1931/171										1931/171		2086				
1931/1										1931/1		2086				
3061/15										3061/15		2086				
3061/28										3061/28		5155				

Oprávněný: dle smlouvy

Druh věcného břemene: dle smlouvy

SEZNAM SOUŘADNIC (S-JTSK)

Číslo bodu Souřadnice pro zápis do KN
Y X Kód kv.

Číslo bodu Souřadnice pro zápis do KN
Y X Kód kv.

k.ú. Bystřc (611778)

k.ú. Bystřc (611778)

1	604589.34	1156477.18	3	163	604717.40	1156872.68	3
2	604587.20	1156476.94	3	164	604719.38	1156871.76	3
3	604588.72	1156482.96	3	165	604717.50	1156872.84	3
4	604586.48	1156483.58	3	166	604727.53	1156887.67	3
5	604590.41	1156485.17	3	167	604725.61	1156888.67	3
6	604588.19	1156485.83	3	168	604731.73	1156895.74	3
7	604589.76	1156493.90	3	169	604729.81	1156896.74	3
8	604587.60	1156493.78	3	170	604738.62	1156909.20	3
9	604589.47	1156504.28	3	171	604736.70	1156910.20	3
10	604587.31	1156504.30	3	172	604741.39	1156914.48	3
11	604589.55	1156505.85	3	173	604739.51	1156915.54	3
12	604587.39	1156505.99	3	174	604746.30	1156922.84	3
13	604589.78	1156508.52	3	175	604743.92	1156923.04	3
14	604587.64	1156508.78	3	176	604745.03	1156926.21	3
15	604590.11	1156510.70	3	177	604742.67	1156926.31	3
16	604587.99	1156511.12	3	178	604746.29	1156928.79	3
17	604592.04	1156518.78	3	179	604747.01	1156928.41	3
18	604589.78	1156518.60	3	180	604747.99	1156930.23	3
19	604591.77	1156519.43	3	181	604749.77	1156926.88	3
20	604589.47	1156519.33	3	182	604750.81	1156928.66	3
21	604593.22	1156524.05	3	183	604761.10	1156920.09	3
22	604591.44	1156525.61	3	184	604762.14	1156921.87	3
23	604593.84	1156524.35	3	185	604763.11	1156921.32	3
24	604592.14	1156525.93	3	186	604764.87	1156920.31	3
25	604594.93	1156527.18	3	187	604769.24	1156932.03	3
26	604592.93	1156527.98	3	188	604770.98	1156930.98	3
27	604599.24	1156537.36	3	189	604762.97	1156919.04	3
28	604597.26	1156538.22	3	190	604771.36	1156914.12	3
29	604600.33	1156539.82	3	191	604770.98	1156913.44	3
30	604598.11	1156540.14	3	192	604773.26	1156915.40	3
31	604599.37	1156547.16	3	193	604775.16	1156914.29	3
32	604597.13	1156547.70	3	194	604774.59	1156911.26	3
33	604601.94	1156550.88	3	195	604774.99	1156911.97	3
34	604599.62	1156551.32	3	196	604783.96	1156908.85	3
35	604597.99	1156568.44	3	197	604790.30	1156919.28	3
36	604595.69	1156568.84	3	198	604793.93	1156917.08	3
37	604598.65	1156569.49	3	199	604787.53	1156906.62	3
38	604596.51	1156570.15	3	200	604783.74	1156906.56	3
39	604598.68	1156570.32	3	201	604785.58	1156905.38	3
40	604596.52	1156571.00	6	202	604791.42	1156901.94	3
41	604603.26	1156577.14	3	203	604791.01	1156901.31	3
42	604600.26	1156576.54	3	204	604792.75	1156900.26	3
43	604599.78	1156579.47	3	205	604793.19	1156900.93	3
44	604596.74	1156578.89	3	206	604794.75	1156900.08	3
45	604603.93	1156585.42	3	207	604795.73	1156901.90	3
46	604602.19	1156586.70	3	208	604793.37	1156903.19	3
47	604610.62	1156594.17	3	209	604747.24	1156930.62	3
48	604608.88	1156595.45	3	210	604744.83	1156930.72	3
49	604619.96	1156607.33	3	211	604749.44	1156934.62	3
50	604618.22	1156608.61	3	212	604747.58	1156935.70	3
51	604627.40	1156617.20	3	213	604757.37	1156947.67	3
52	604625.66	1156618.48	3	214	604755.53	1156948.79	3
53	604632.01	1156623.47	3	215	604763.35	1156957.64	3
54	604629.79	1156624.11	3	216	604761.43	1156958.64	3
55	604631.99	1156623.73	3	217	604765.82	1156963.29	3
56	604629.77	1156624.39	3	218	604763.80	1156964.05	3
57	604633.72	1156625.99	3	219	604767.93	1156970.04	3
58	604632.02	1156627.33	3	220	604765.85	1156970.66	3
59	604644.34	1156639.22	3	221	604770.14	1156977.95	3

SEZNAM SOUŘADNIC (S-JTSK)

Číslo bodu Souřadnice pro zápis do KN
Y X Kód kv.

Číslo bodu Souřadnice pro zápis do KN
Y X Kód kv.

k.ú. Bystře (611778)

k.ú. Bystře (611778)

60	604642.28	1156640.10	3	222	604769.70	1156978.91	3
61	604646.64	1156656.96	3	223	604767.79	1156977.56	3
62	604644.50	1156657.22	3	224	604763.22	1156980.45	3
63	604648.15	1156670.01	3	225	604765.23	1156981.73	3
64	604646.09	1156670.83	6	226	604763.50	1156982.79	3
65	604653.86	1156677.59	3	227	604769.74	1156988.63	3
66	604652.16	1156678.93	3	228	604768.00	1156989.69	3
67	604660.32	1156685.56	3	229	604758.17	1156985.96	3
68	604658.66	1156686.94	3	230	604755.29	1156985.16	3
69	604667.43	1156693.76	3	231	604762.36	1156992.79	3
70	604665.83	1156695.20	3	232	604762.46	1156993.03	3
71	604676.00	1156702.92	3	233	604760.54	1156993.73	3
72	604674.42	1156704.40	3	234	604760.70	1156994.10	3
73	604687.00	1156714.61	3	235	604642.49	1156641.72	6
74	604685.46	1156716.11	3	236	604644.80	1156642.81	6
75	604697.50	1156725.01	3	237	604642.73	1156643.56	6
76	604696.02	1156726.59	3	238	604646.50	1156655.86	8
77	604706.11	1156732.77	3	239	604644.42	1156656.64	8
78	604704.69	1156734.39	3	240	604664.54	1156690.43	6
79	604721.27	1156745.90	3	241	604668.49	1156698.05	6
80	604719.89	1156747.56	3	242	604680.02	1156707.19	6
81	604731.83	1156754.24	3	243	604692.46	1156723.06	8
82	604730.51	1156755.94	3	244	604694.25	1156724.84	8
83	604737.59	1156758.68	3	245	604699.01	1156729.28	8
84	604736.29	1156760.42	3	246	604718.40	1156743.41	8
85	604747.24	1156765.62	3	247	604732.45	1156757.45	3
86	604746.02	1156767.40	3	248	604753.19	1156772.11	8
87	604756.67	1156771.81	3	249	604754.57	1156770.43	8
88	604755.53	1156773.65	3	250	604755.16	1156773.40	3
89	604762.70	1156775.28	3	251	604767.93	1156777.75	8
90	604761.70	1156777.20	3	252	604766.56	1156779.49	8
91	604769.12	1156778.31	3	253	604780.53	1156788.49	3
92	604768.26	1156780.29	3	254	604782.54	1156787.47	8
93	604779.78	1156782.51	3	255	604780.74	1156789.69	8
94	604778.48	1156784.33	3	256	604780.76	1156789.79	8
95	604782.17	1156785.34	3	257	604772.76	1156814.96	8
96	604780.15	1156786.28	3	258	604771.41	1156816.49	8
97	604783.23	1156791.42	3	259	604758.91	1156830.70	8
98	604780.99	1156791.14	3	260	604756.37	1156833.59	8
99	604781.91	1156794.35	3	261	604739.89	1156852.41	8
100	604780.38	1156792.49	3	262	604738.50	1156854.03	8
101	604779.94	1156792.27	3	263	604733.91	1156846.40	8
102	604779.04	1156794.09	3	264	604723.19	1156858.88	8
103	604779.51	1156794.32	3	265	604721.79	1156860.50	8
104	604779.41	1156799.40	3	266	604715.18	1156854.68	8
105	604777.49	1156798.40	3	267	604716.19	1156856.59	8
106	604776.91	1156804.03	3	268	604715.64	1156867.64	8
107	604775.05	1156802.93	3	269	604714.14	1156869.39	8
108	604773.78	1156808.88	3	270	604716.12	1156868.51	3
109	604772.51	1156806.86	3	271	604714.27	1156869.63	3
110	604771.86	1156806.48	3	272	604720.86	1156874.66	8
111	604770.82	1156808.22	3	273	604719.34	1156876.43	8
112	604771.36	1156808.54	3	274	604730.20	1156892.80	8
113	604770.49	1156813.39	3	275	604728.64	1156894.49	8
114	604769.05	1156811.70	3	276	604732.13	1156896.53	8
115	604768.68	1156811.40	3	277	604730.28	1156897.65	8
116	604767.40	1156812.98	3	278	604735.06	1156902.25	8
117	604767.85	1156813.35	3	279	604733.47	1156903.89	8

3520

3486

3497

3485

3519

3484

ZAK.Č. 3207 - 115/2016
K.Ú. BYSTRC
GRAFICKÁ ČÁST " 1 "

TISNOV 1-8/11

1

TISNOV 1-8/13

2

3

4

5

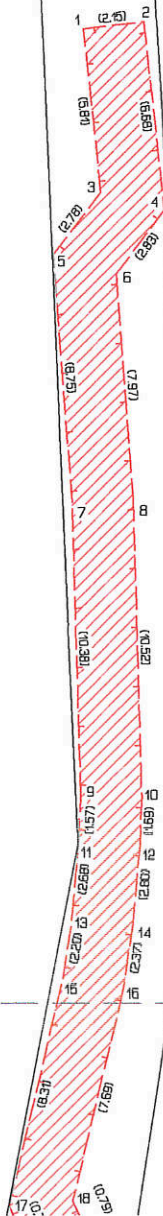
6

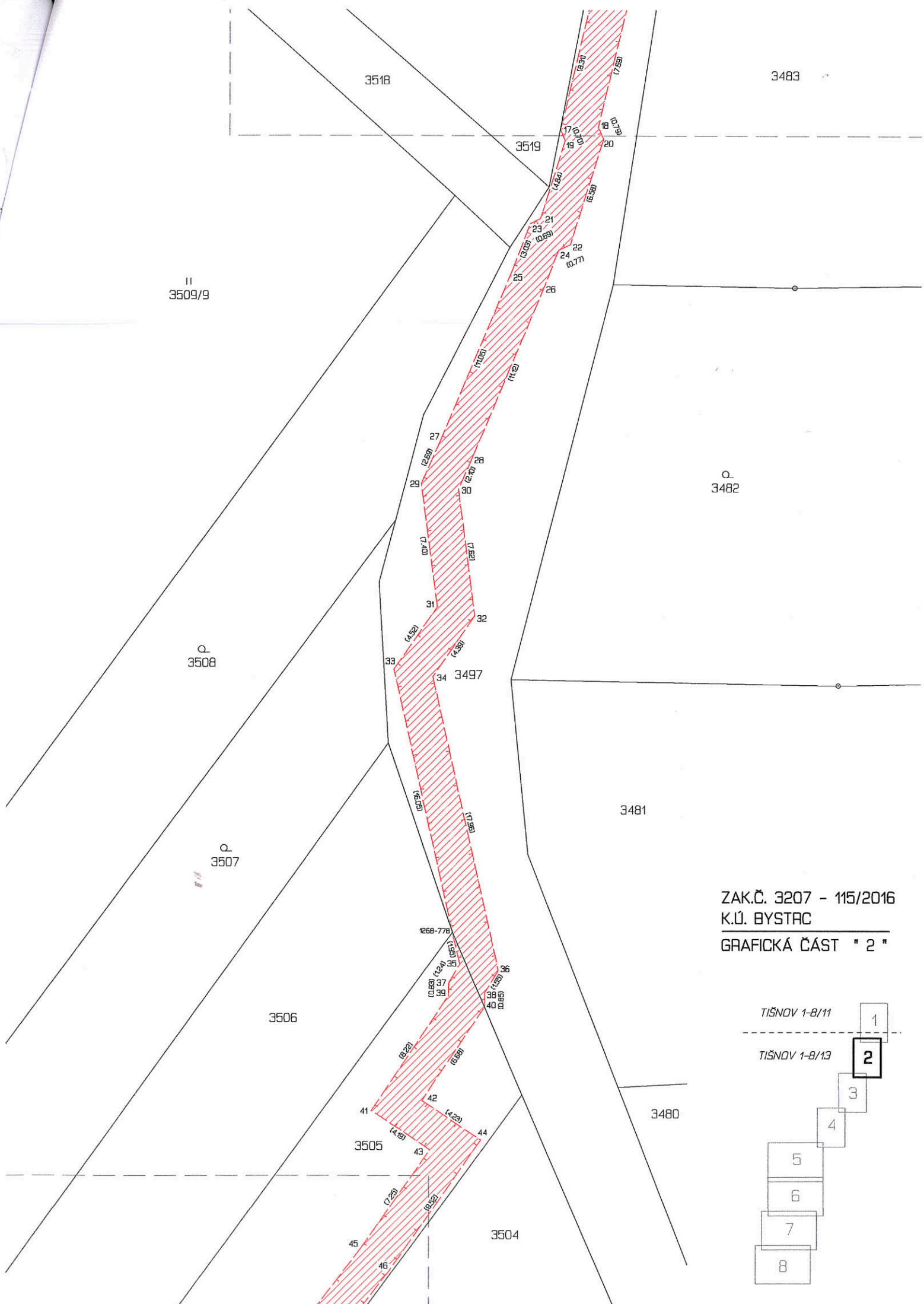
7

8

3518

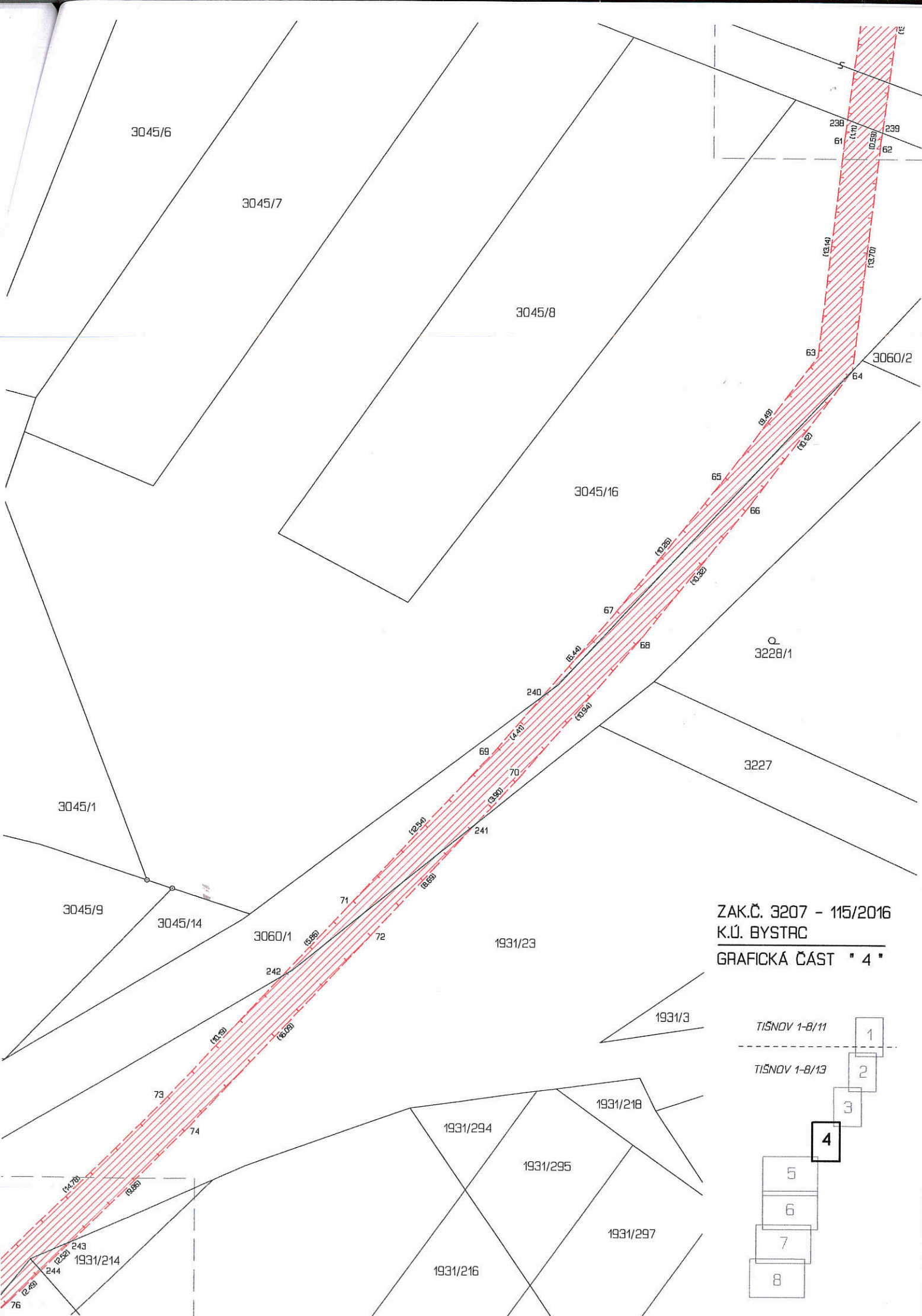
3483





ZAK.Č. 3207 - 115/2016
 K.Ú. BYSTRC
 GRAFICKÁ ČÁST " 2 "

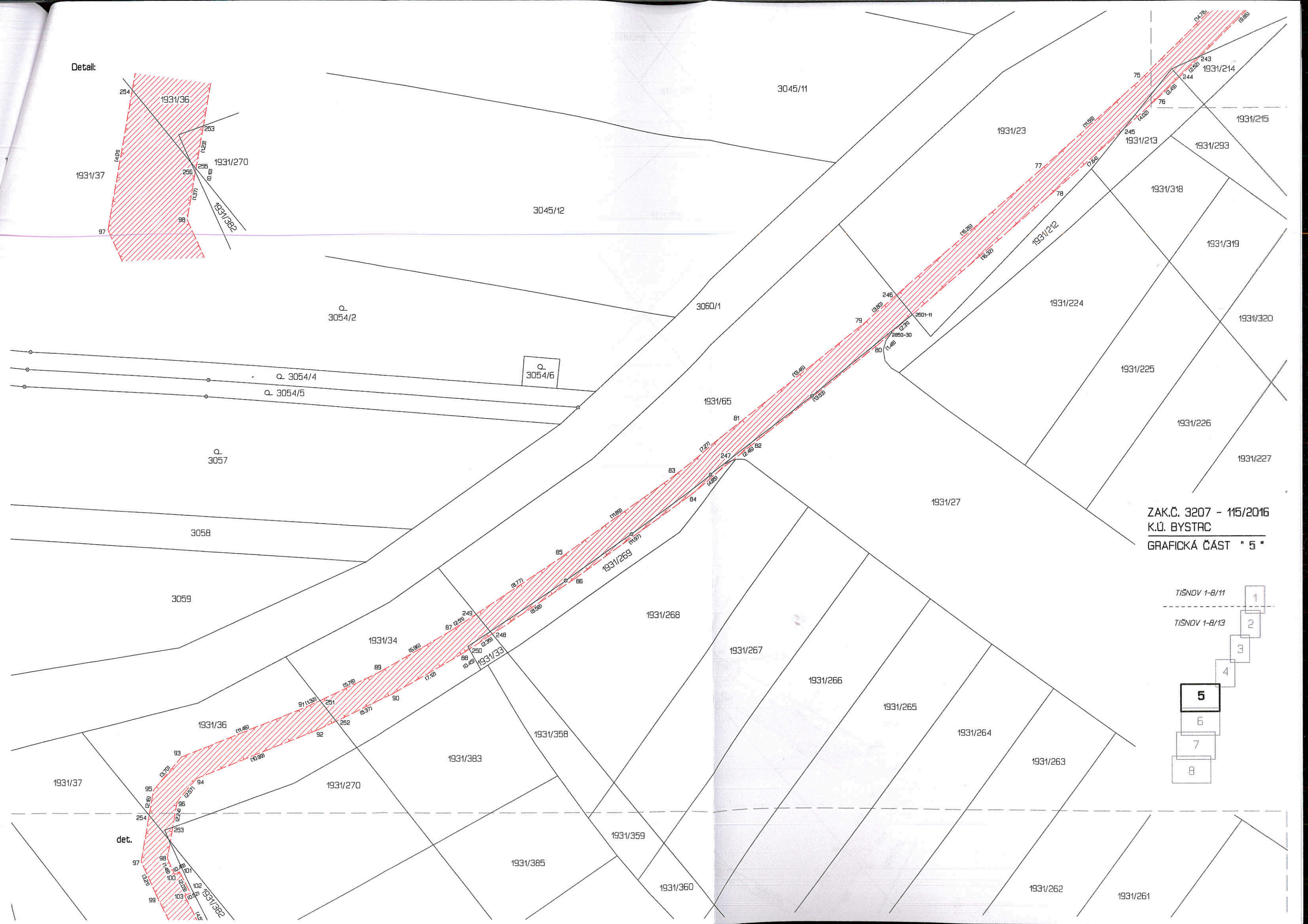
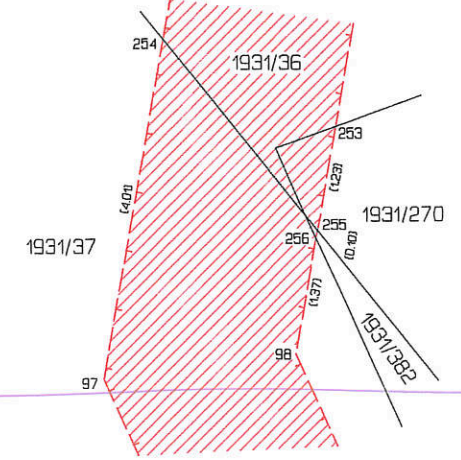
- TÍŠNOV 1-8/11
- TÍŠNOV 1-8/13
- 1
 - 2**
 - 3
 - 4
 - 5
 - 6
 - 7
 - 8



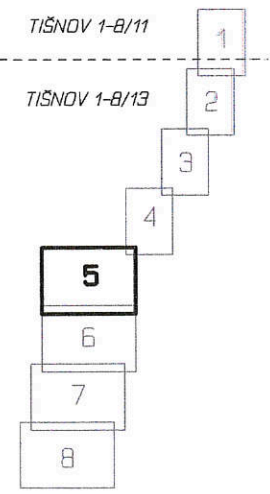
ZAK.Č. 3207 - 115/2016
 K.Ú. BYSTRC
 GRAFICKÁ ČASŤ " 4 "

- TIŠNOV 1-8/11
- TIŠNOV 1-8/13
- 1
 - 2
 - 3
 - 4**
 - 5
 - 6
 - 7
 - 8

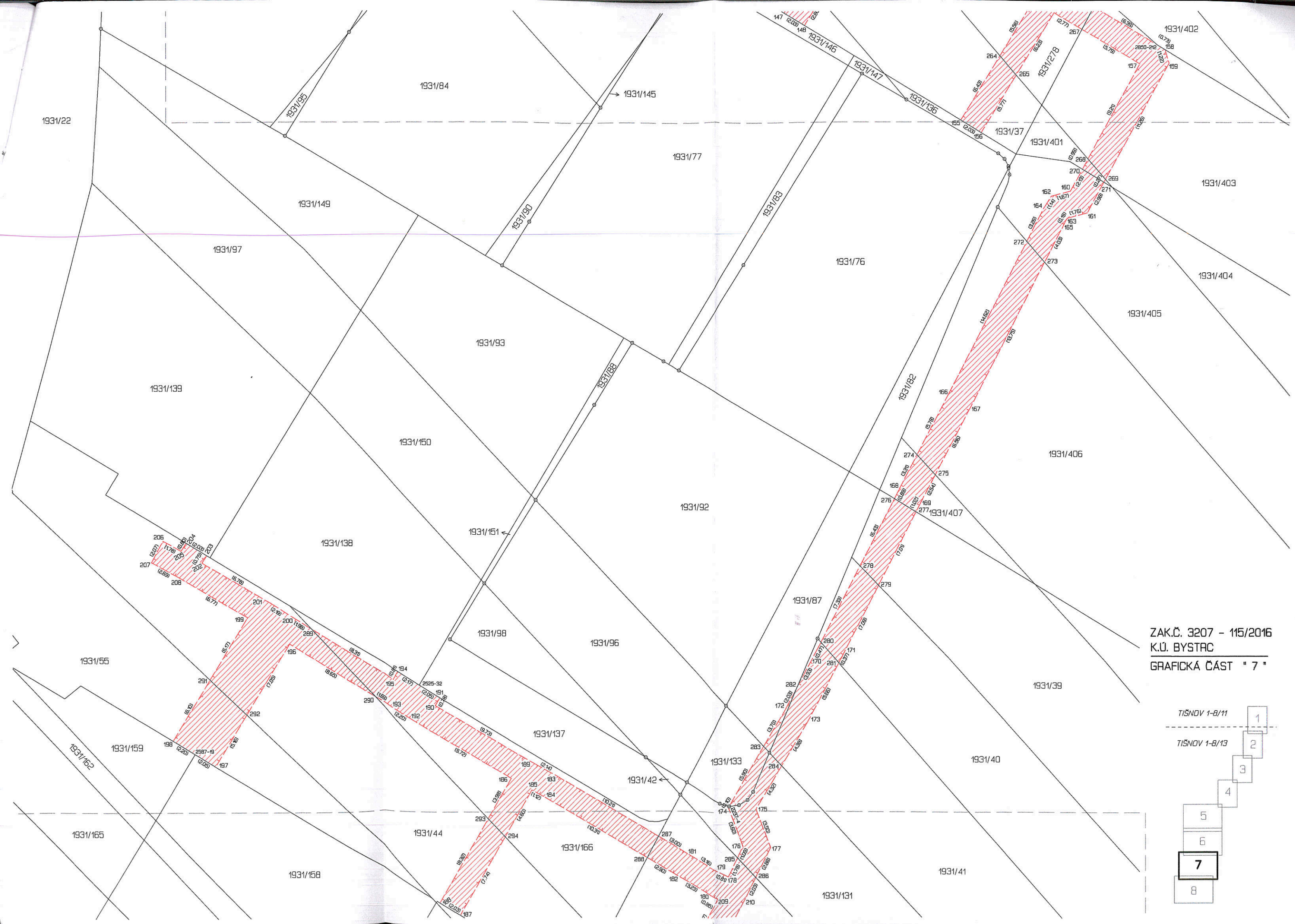
Detail:



ZAK.Č. 3207 - 115/2016
 K.Ú. BYSTRC
 GRAFICKÁ ČASŤ " 5 "

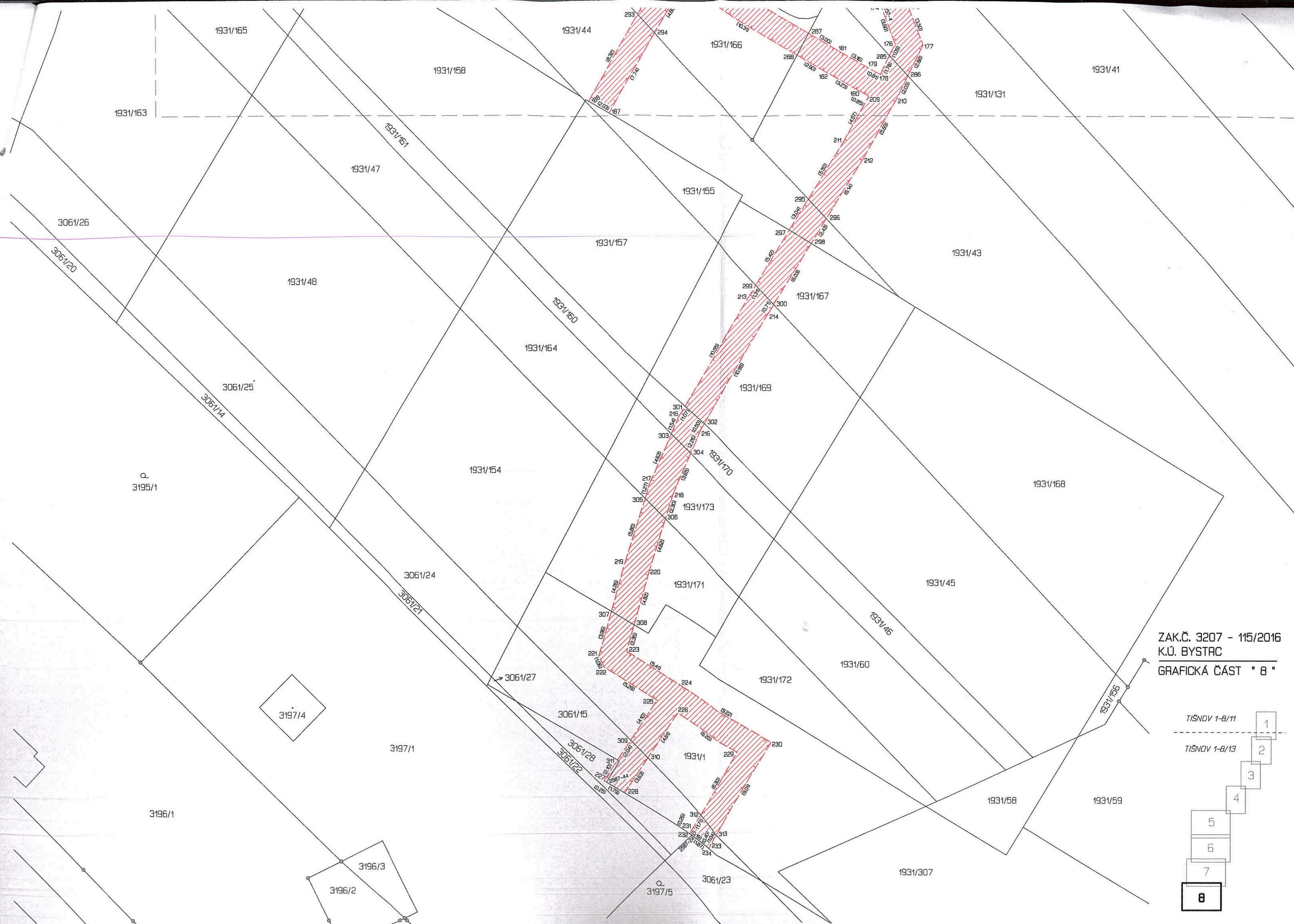


det.



ZAK.Č. 3207 - 115/2016
 K.Ú. BYSTRC
 GRAFICKÁ ČASŤ " 7 "

TIŠNOV 1-B/11	1
TIŠNOV 1-B/13	2
	3
	4
	5
	6
	7
	8



ZAK.Č. 3207 - 115/2016
 K.Ú. BYSTRC
 GRAFICKÁ ČÁST " 8 "

- TISNOV 1-B/11 1
- TISNOV 1-B/13 2
- 3
- 4
- 5
- 6
- 7
- 8**