

**Kupní smlouva**  
č.j. KRPB-199923-2/ČJ-2022-0600VZ

---

**Čl. I.**  
**Smluvní strany**

**Kupující:**

**Česká republika – Krajské ředitelství policie Jihomoravského kraje**  
se sídlem: Kounicova 24, 611 32 Brno  
zastoupená: Mgr. Alexandrou Vicieníkovou, vedoucí Proviantního oddělení



(dále jen „kupující“) na straně jedné

**Prodávající: MLÝN HEROLD spol. s r.o.**  
se sídlem: Bulharská 1049/52, 612 00 Brno  
zastoupená: Zdeňkou Knichalovou, jednatelkou společnosti



(dále jen „prodávající“) na straně druhé

uzavírají ve smyslu ustanovení § 2079 a násl. zák. č. 89/2012 Sb.,  
občanského zákoníku, v platném znění, tuto

**kupní smlouvu**

## Čl. II.

### Předmět smlouvy

1. Předmětem této smlouvy je **zajištění dodávek pečiva a pekárenských výrobků** dle aktuální nabídky kupujícího pro koutek doplňkových jídel a nápojů, včetně dopravy do místa plnění – kantýna Kounicova 24, 611 32 Brno, a to na základě konkrétních dílčích objednávek, v nichž bude specifikován konkrétní druh a množství zboží. **Nejčastější požadovaný sortiment je uveden v Příloze č. 1 této smlouvy.**
2. Případné dodání dalšího (v Příloze č. 1) nespecifikovaného zboží může být realizováno dle možností prodávajícího, a to po předchozí dohodě mezi pověřeným pracovníkem kupujícího a prodávajícího.
3. Dodávka bude realizována při splnění všeobecných dodacích podmínek ve smyslu ustanovení § 2079 a násl. zákona č. 89/2012 Sb., občanský zákoník (dále jen „Občanský zákoník“).

## Čl. III.

### Kupní cena

1. Kupní cena je sjednána dohodou smluvních stran podle § 2 zák. č. 526/1990 Sb., o cenách, v platném znění, a dle cenové nabídky prodávajícího (viz Příloha č. 1). Jednotkové ceny dle Přílohy zahrnují cenu za dopravu do místa plnění a další náklady související s dodávkou předmětu plnění v této smlouvě výslovně neuvedených.
2. Celková kupní cena za zboží odebrané na základě konkrétních dílčích objednávek nepřesáhne **bez DPH Kč 299.990,--** (slovy: dvě stě devadesát devět tisíc devět set devadesát korun českých).  
**Celková kupní cena je nejvýše přípustná.**
3. Cena zboží odebraného v souladu s Čl. II. odst. 2. smlouvy bude stanovena dle aktuálního ceníku prodávajícího.
4. Kupující si vyhrazuje právo před předložením konkrétní dílčí objednávky ověřit u prodávajícího aktuální ceny zboží. V případě, že ceny budou pro kupujícího neakceptovatelné, není povinen zboží u prodávajícího zakoupit.
5. Pohyb cen je prodávající povinen avizovat předem, a to písemnou zprávou, která bude doručena kupujícímu jeden kalendářní měsíc před zamýšlenou změnou cen. V případě neakceptace nových cen bude tato skutečnost prodávajícímu písemně oznámena. Smlouva tak končí dnem, který předchází dni avizovaného navýšení ceny.

## Čl. IV.

### Platební podmínky

1. Kupující zaplatí do 21 kalendářních dnů po obdržení daňového dokladu od prodávajícího kupní cenu za zboží odebrané na základě konkrétní dílčí objednávky, a to převodem na účet prodávajícího.

## Čl. V.

### Fakturace

1. Daňový doklad bude zaslán na adresu kupujícího nejpozději do 3 dnů po ukončení dekády. Přílohou každého daňového dokladu bude dodací list.
2. Daňový doklad musí obsahovat především tyto údaje:
  - a) číslo daňového dokladu a kupní smlouvy,
  - b) název a sídlo prodávajícího a kupujícího,

- c) den vystavení a splatnosti daňového dokladu,
  - d) přesný název předmětu smlouvy a jeho množství,
  - e) strukturu platby,
  - f) datum dodání zboží,
  - g) číslo účtu, na který má být placeno.
3. Prodávající je povinen daňový doklad zaslat na níže uvedenou adresu kupujícího:  
Krajské ředitelství policie Jihomoravského kraje  
Odbor správy majetku – Proviantní oddělení  
Kounicova 24  
611 32 Brno

4. Kupující je oprávněn před datem splatnosti vrátit daňový doklad, který neobsahuje požadované náležitosti, není doložen kopií potvrzeného dodacího listu, který obsahuje jiné cenové údaje nebo jiný druh plnění, než dohodnuté ve smlouvě s tím, že doba splatnosti nového (opraveného) daňového dokladu začíná znovu běžet ode dne jeho doručení kupujícímu.
5. Jestliže je prodávající dle zveřejnění správcem daně v registru plátců ke dni uskutečnění zdanitelného plnění nespolehlivým plátcem DPH, je kupující oprávněn provést zajišťovací úhradu DPH na účet příslušného finančního úřadu a uhradit prodávajícímu pouze základ daně, tento postup je považován za splnění závazku kupujícího.

#### Čl. VI.

##### **Dodací podmínky**

1. Přesný druh a množství zboží bude specifikováno v konkrétních dílčích objednávkách, které je oprávněn předkládat pověřený pracovník kupujícího, paní Lucie Zárubová,
2. **Dovoz zboží do kantiny PCR Jmk je v pracovní dny do 6,30 hodin. Dodání zboží bude realizováno do 24 hodin od objednání.**
3. Současně se zbožím předá prodávající kupujícímu následující doklady – dodací list, popř. daňový doklad.

#### Čl. VII.

##### **Záruční podmínky, reklamace**

1. Nároky z vad se vyřizují dle volby kupujícího v souladu s ust. §§ 2106 - 2112 Občanského zákoníku. Prodávající ručí za kvalitu zboží dle této smlouvy po dobu obvyklé bezpečné použitelnosti zboží, přičemž prodávající je povinen současně dodržet podmínky stanovené zákonem č. 110/1997 Sb., o potravinách a tabákových výrobcích, v platném znění.

#### Čl. VIII.

##### **Přechod vlastnického práva**

1. Vlastnické právo k předmětu smlouvy přechází na kupujícího předáním zboží způsobem uvedeným v Čl. VI. této smlouvy.
2. Prodávající prohlašuje, že zboží není zatíženo právy třetích osob.

## **Čl. IX.**

### **Sankce**

1. V případě prodlení s dodáním zboží delším jak 24 hodin zaplatí prodávající smluvní pokutu ve výši 0,05% z ceny nedodaného zboží vč. DPH na základě dílčí objednávky, a to za každý i započatý den prodlení.
2. V případě neuhrazení daňového dokladu kupujícím v termínu uvedeném ve smlouvě má prodávající právo na úroky z prodlení ve výši 0,05 % z fakturované ceny za předmět plnění na základě konkrétní dílčí objednávky vč. DPH, a to za každý i započatý den prodlení.
3. Zaplacením smluvní pokuty není dotčen nárok kupujícího na náhradu škody v částce převyšující zaplacenou smluvní pokutu.
4. Smluvní pokuta a úrok z prodlení jsou splatné do 30 dnů od data doručení písemné výzvy k jejich zaplacení oprávněnou osobou, a to na účet oprávněné strany.

## **Čl. X.**

### **Odpovědnost za škodu**

1. Prodávající odpovídá za škodu způsobenou vadným plněním ze smlouvy v rozsahu stanoveném českým právním řádem.
2. Prodávající odpovídá vůči kupujícímu za plnění svých smluvních závazků pouze a výlučně v rozsahu uvedeném ve smlouvě.

## **Čl. XI.**

### **Odstoupení od smlouvy a sankce**

1. Prodávající a kupující jsou oprávněni odstoupit od smlouvy při podstatném porušení smlouvy a tento úmysl oznámí oprávněná strana druhé straně do 10 dnů od podstatného porušení povinností.
2. Podstatným porušením smlouvy se rozumí, jestliže strana porušující smlouvu věděla nebo mohla vědět, že druhá strana při takovém porušení nebude mít zájem na takovém plnění smlouvy.
3. Za podstatné porušení smlouvy se považuje:
  - a) nesplnění kvalitativních a kvantitativních požadavků kupujícího,
  - b) prodlení prodávajícího s dodáním zboží delším jak 24 hodin a kupujícího se přitom na tomto nijak nepodílel. Za prodlení prodávajícího s dodáním zboží se považuje opakované nedodání zboží ve stanoveném termínu,
  - c) kupující nesplní své finanční závazky vůči prodávajícímu a nebude schopen poskytnout takové záruky, že je splní v náhradním termínu,
  - d) prodávající může také odstoupit od smlouvy, jestliže kupující neposkytne nutné protiplnění, a tím způsobí neschopnost provést určitý úkon. Odstoupení je však přípustné teprve tehdy, když prodávající dohodl s kupujícím písemně novou přiměřenou lhůtu ke splnění závazku, a ta neúspěšně uplynula,
  - e) prodávající se stane nespolehlivým plátcem DPH dle zákona č. 235/2004 Sb, o dani z přidané hodnoty, ve znění pozdějších předpisů.

## **Čl. XII.**

### **Závěrečná ustanovení**

1. Tato smlouva je uzavřena na dobu určitou do vyčerpání částky 299.990,-- Kč bez DPH.
2. K zániku smlouvy může dojít také:
  - a) dohodou smluvních stran,

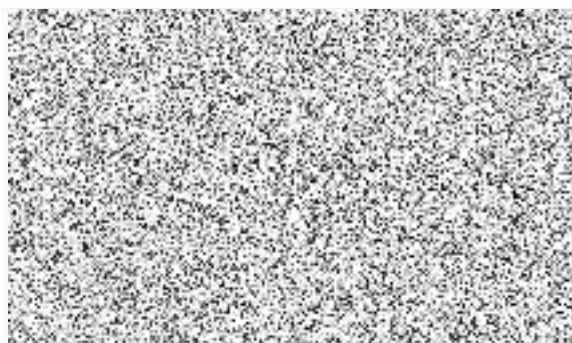
- b) odstoupením jednou ze smluvních stran,
  - c) výpovědí jednou smluvních stran bez udání důvodu. Výpovědní lhůta činí 1 měsíc a začíná plynout 1. den měsíce následujícího po jejím doručení druhé smluvní straně,
  - d) vyčerpáním celkové finanční částky uvedené v Čl. III. této smlouvy.
3. Tato smlouva nabývá platnosti dnem jejího podpisu oběma smluvními stranami a účinnosti dnem uveřejnění v registru smluv.
  4. Tato smlouva je vyhotovena ve dvou stejnopisech, z nichž jeden stejnopis obdrží kupující a jeden stejnopis prodávající.
  5. Tuto smlouvu je možno měnit pouze formou písemných dodatků oboustranně potvrzených smluvními stranami.
  6. Každá ze smluvních stran prohlašuje, že tuto smlouvu uzavírá svobodně a vážně, že považuje obsah smlouvy za určitý a srozumitelný a že jsou ji známy veškeré skutečnosti, jež jsou pro uzavření smlouvy rozhodující.
  7. Pokud není v této smlouvě stanoveno jinak, řídí se právní vztahy z ní vyplývající právním řádem České republiky, zejména Občanským zákoníkem.
  8. Strany vyslovují souhlas se zveřejněním (případně jiným zpřístupněním) této smlouvy, jakož i dalších skutečností souvisejících se smluvním vztahem založeným touto smlouvou, a to jak v režimu zák. č. 106/1999 Sb., o svobodném přístupu k informacím, tak případně podle jiných předpisů.
  9. Tato smlouva podléhá uveřejnění dle zák. č. 340/2015 Sb., o zvláštních podmínkách účinnosti některých smluv, uveřejňování těchto smluv a o registru smluv (zákon o registru smluv). K uveřejnění v registru smluv zašle smlouvu kupující. Strany prohlašují, že smlouva neobsahuje žádné skutečnosti, které by nebylo možno poskytnout jako informace podle zák. č. 106/1999 Sb., případně jiných předpisů, zejména důvěrné údaje, utajované informace nebo obchodní tajemství, a v důsledku toho by se neuveřejňovaly podle zákona o registru smluv.
  10. Tato kupní smlouva obsahuje 5 (slovy: pět) stran textu a 1 přílohu o 3 (slovy: třech) stranách textu.

V Brně



Mgr. Alexandra Víceňiková  
vedoucí Proviantního oddělení

V Brně dne 11 -10- 2022



POLICIE ČESKÉ REPUBLIKY  
KRAJSKÉ ŘEDITELSTVÍ POLICIE  
JIHOMORAVSKÉHO KRAJE  
611 32 BRNO, KOUNICOVA 24



číslo výrobku	název	hmotnost (gramy)	Prodejní cena bez DPH	Doba spotřeby (dny)	Počet kusů v přepr.	EAN kód
<b>1.</b>	<b>CHLĚB</b>					
11200	Chléb kmínový					
11209	Chléb kmínový krájený balený					
11219	Chléb kmínový krájený balený					
11250	Chléb kmínový rovný					
11400	Slavkovský chléb					
11500	Škvarkový chléb					
11600	Rytířův chléb					
11800	Grahamový chlebík					
11809	Grahamový chlebík krájený balený					
12109	Chléb lámankový krájený balený					
13200	Chléb Herold podmáslový					
15100	Chléb žitný					
15109	Chléb žitný krájený balený					
15609	Chléb toustový krájený balený					
15619	Chléb toustový krájený balený					

2.	BĚŽNÉ PEČIVO					
22100	Bulka velká					
22200	Bulka se sezamem					
23100	Sýrový suk					
23200	Houska s provensálským kořením					
23210	Uhlířská houska s česnekem					
23500	Trmavá pletýnka					
24550	Rohlík pивní					
24560	Rohlík žitno-pšeničný					
24590	Rohlík grahamový					
24800	Rohlík tukový					
24820	Rohlík slaný					
24900	Sýrový rohlík					
24910	Anglický rohlík					
26100	Raženka					
26200	Cereální hvězdička					
26500	Kostka sypaná slunečnicí					
26510	Kostka dýňová					
27100	Bageta					
27200	Bageta žitno-pšeničná					
27300	Veka tuková					
27301	Veka tuková balená					
27309	Veka tuková krájená balená					
27400	Chleběnek tmavý					
27420	Kornbageta					
27510	Vícezrná večka					
27520	Dalamánek					
28100	Minipizza forte					
28110	Minipizza špenátová					
39800	Želná kapsa se slaninou					
39810	Špenátová kapsa se sýrem					

číslo výrobku	Název	hmotnost (gramy)	prodejní cena bez DPH	dobu spotřeby čí(dny)	počet kusů v přepr.	EAN KÓD
<b>3.</b>	<b>JEMNÉ PEČIVO TUKOVÉ</b>					
31101	Vánočka bez rozinek balená					
31201	Vánočka s rozinkami balená					
31211	Vánočka s rozinkami balená					
33101	Závin makový balený					
33111	Závin makovo-povidlový balený					
33131	Závin ořechový balený					
33201	Řezánek tvarohový balený					
33211	Řezánek povidlový balený					
33212	Řezánek DUO tvaroh a povidla balený					
33221	Řezánek borůvka balený					
33222	Řezánek DUO tvaroh a borůvka balený					
34100	Loupáček					
34102	Loupáček balený 2ks					
34200	Makovka					
34300	Drdol					
34510	Mřížka maková s drobenkou					
34520	Mřížka tvarohová s drobenkou					
34530	Mřížka povidlová s drobenkou					
34540	Mřížka ovocná s drobenkou					
35201	České buchtičky s makovou náplní balené					
35211	České buchtičky s tvarohovou náplní balené					
35221	České buchtičky s povidlovou náplní balené					
36100	Rohlíček s náplní makovou					
36110	Rohlíček s ořechovou náplní					
36300	Svatební koláček s tvarohovou náplní					
36310	Svatební vdoleček s tvarohovou náplní					
36313	Svatební vdoleček s tvarohovou náplní bal. 3ks					
37100	Hanácký koláč					
37200	Koláč llačený s tvarohovo-povidlovou náplní					
37210	Koláč s borůvkovou náplní					
37220	Koláč s tvarohovo-borůvkovou náplní					
37400	Koláč s tvarohovou náplní					
37410	Koláč s ovocnou náplní					
37600	Cereální koláč s hruškovou a povidlovou náplní					
37610	Cereální koláč s meruňkovou a tvarohovou náplní					
39100	Croissant					
39110	Croissant s nugátovou náplní					
39120	Croissant s vanilkovou náplní					
39200	Croissant sýrový					
39300	Vícezměnný croissant					
39400	Plundrová kapsa s tvarohovou náplní					
39410	Plundrová kapsa s vanilkovou náplní					
39420	Plundrová kapsa s borůvkovou náplní					
39490	Rollka s jablečnou náplní					
39500	Hřeben s ořechovou náplní					
39600	Taštička s višňovou náplní					
39610	Taštička s meruňkovou náplní					
39820	Vícezměnná kapsa s párkem					
40100	Kobliha s ovocnou náplní <sup>1)</sup>					
40120	Kobliha s čokoládovou náplní <sup>1)</sup>					
40130	Kobliha s vanilkovou náplní <sup>1)</sup>					
40200	Skořicová vrtule <sup>1)</sup>					
45300	Muffin karamelový s jablky					
67100	Linecké kolečko mini					



číslo výrobku	Název	hmotnost (gramy)	prodejní cena bez DPH	doba spotřeby či(dny)	počet kusů v přepr.	EAN KÓD
<b>4.</b>	<b>JEMNÉ PEČIVO SE SLADIDLY</b>					
51101	Vánočka balená, slazená fruktózou					
51111	Vánočka balená, slazená fruktózou					
53101	Závínek tvarohový balený slaz. fruktózou					
53111	Závínek povidlový balený slaz. fruktózou					
54200	Makovka slazená fruktózou					
54440	Mřížka s ovocnou náplní, slaz. fruktózou a slad.					
54450	Mřížka meruňkovou náplní, slaz. fruktózou a slad.					
56310	Svatební vdolek s tvaroh.náplní, slaz. fruktózou a slad.					
57400	Koláč s tvarohovou náplní, slaz. fruktózou a slad.					
57410	Koláč s ovocnou náplní, slaz. fruktózou a slad.					
<b>5.</b>	<b>TRVANLIVÉ VÝROBKY</b>					
60101	Tyčinky sypané solí a kmínem balené					
60201	Strouhanka výběrová					
60205	Strouhanka z pečiva					
<b>7.</b>	<b>DOPLŇKOVÝ SORTIMENT</b>					
65101	Kynutý houskový knedlík balený					
65111	Kynutý houskový knedlík balený					
65201	Bramborový knedlík přílohový balený					

Uvedené ceny jsou bez DPH.

pozn. 1) Tento výrobek lze objednávat pouze od pondělí do pátku

\* Novinky v sortimentu

