

Technický list

MEIKO TOPIC 20



Popis přístroje

Firma MEIKO je světovým výrobcem mycích a dezinfekčních přístrojů již od roku 1927. Zařízení na mytí a dezinfekci podložních mís, mís do WC křesel a močových lahví je konstruováno a vyráběno tak, aby splňovalo požadavky pro nepřetržitý provoz na nemocničních odděleních všech typů, jakož i domovy pro seniory, hospice a ostatní podobná zařízení. Přístroje jsou certifikovány ve třídě zdravotnických prostředků IIa.

Kapacita myčky MEIKO TOPIC 20

Kapacita 1 cyklu:

1 podložní mísa vč. víka + 1 močová lahev NEBO 3 močové lahve

Možnost zabudování držáků pro jiný typ vyplachovaných nádob viz foto:

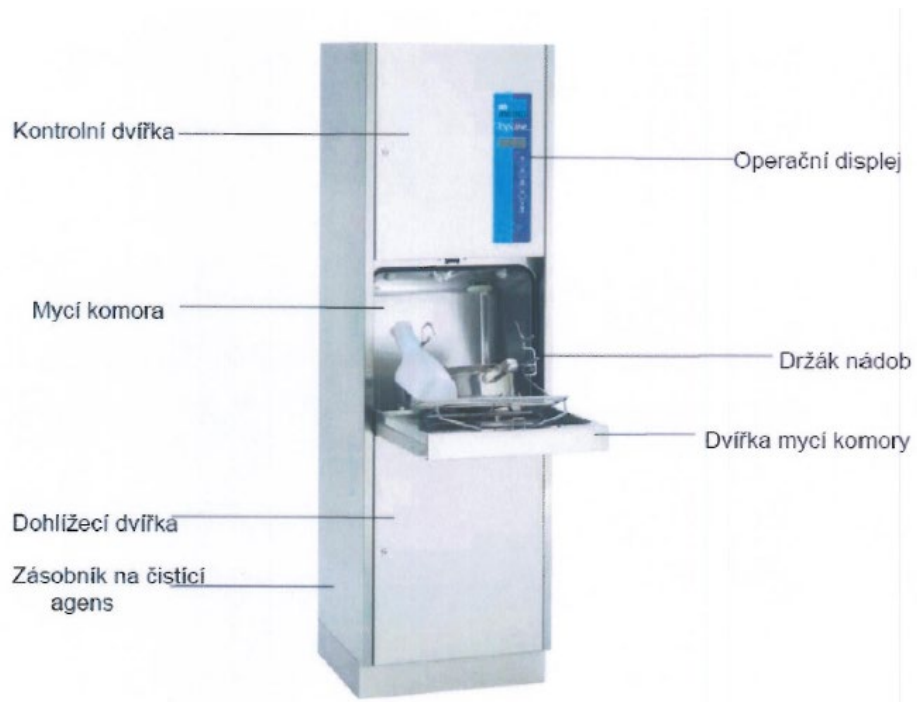


Technické a uživatelské parametry MEIKO TOPIC

- Mycí a dezinfekční automat na podložní mísy a močové lahve s termickou dezinfekcí
- **Velká variabilita úpravy programů s možností nastavení teploty, času mytí a volby intenzity. Možnost nastavení množství směsi detergentu dle potřeby v závislosti na kvalitě vody.**
- **Programy úsporný, normální a intenzivní.** (speciální programy bez nutnosti rozlišovat typy vložených nádob.
- **Parametr A0 = 60 včetně vyššího stupně dezinfekce – 600,**
- V různých variantách provedení s možností zavěšení na zeď, nebo s možností stání,
- **Mycí komora je z 1 ks hlubokotažné oceli** (žádné sváry, snadnější samočištění
- **Česky psaný alfabertický displej** s informacemi o fázi cyklu a průběhu cyklu se signalizací poruch v českém jazyce
Displej přístroje obsahuje 4 ŘADY po 20 ZNACÍCH.
- Kapacita mytí 3 ks močové lahve nebo 1ks močová lahev a 1 podložní mísa s poklicí. Nebo nádoba do toaletního křesla.
- **Vlastní vyvíječ páry**
- **Hlavní rotační rameno včetně ostatních trysek, která vyčistí i prostory, kam se běžné trysky nedostanou** (u podložní mísy je to prostor např. pod lemem)
- **Speciální dveřní konstrukce pro izolaci mycí komory bez nutnosti zásahu a to nejméně na 10 000 cyklů**
- Rozměry dezinfektoru: výška 1730 mm, šířka 500 mm, hloubka 450 mm
- **Ideální výška přístroje (komfortní vkládání nádob bez nutnosti sklonění personálu)**
- **Konstrukce a opláštění čistícího a desinfekčního automat je zhotoveno z nerezového materiálu včetně mycí komory, která je 1 ks hlubokotažné oceli.** Díky tomu dochází k snadnějšímu samočištění a zároveň udržování povrchu.
- Jednoduché komfortní ovládání díky automatickým programům bez nutnosti rozlišovat typy vložených nádob.
- **Celkem 13 trysek**, které zajišťují perfektní vyčištění sanitárních nádob. (největší počet trysek v mycí komoře)
- **Aktivní sušení včetně hepafiltru**
- **Možnost vytvoření vlastních programů dle přání uživatele – celkem 64 programů**
- **Ideální výška přístroje (komfortní vkládání nádob bez nutnosti sklonění personálu)**
- Desinfekce nejenom mycí komory, vodní nádrže, ale i všech přívodních trubek, hadic a všech trysek, vč. hlavních trysek
- **Universální držák na běžně používané sanitární nádoby** ve zdravotnictví, je možné vyrobit speciální držák na nestandardně používané nádoby
- Možnost zakoupení síta pro vkládání různých nádob, pro které není místo v držáku.
- Firma MEIKO je certifikována podle normy EN 15883
- TOPIC je velice tichý přístroj, hlučnost cca 48 dB
- Automatické uzamčení dveří při mycím cyklu
- Zámek proti zneužití nepovolaným osobám
- Certifikát DIN EN 1717 – Ochrana pitné vody
- **Automatické umytí mycí komory po každém dni užívání**
- **Objem mycí komory 64,5 litrů**

Popis přístroje MEIKO TOPIC 20

Obrázek je pouze ilustrativní



Technické parametry

Provedení: **celonerezové, materiál A2**

Ovládání: pomocí fóliové tastatury

Programy: krátký – vhodný pro moč
normální – vhodný pro stolicí
intenzivní – pro zaschlou stolicí

Doba cyklu: doba cyklů je závislá na vstupních parametrech médií
krátký - cca 4 minuty
normální - cca 6 minut
intenzivní – cca 8 minut

Připojení: voda: studená / 5 - 25°C / + teplá voda / 45 – 60°C / ½“ průtok min. 18l/min,
tlak větší než 1 bar

odpad: DN 100 - možná varianta do zdi nebo podlahy

Varianty připojení:

elektro: 3N PE 400V, 50 Hz, 4,2 kW
1N PE 230V, 50 Hz, 2,8 kW

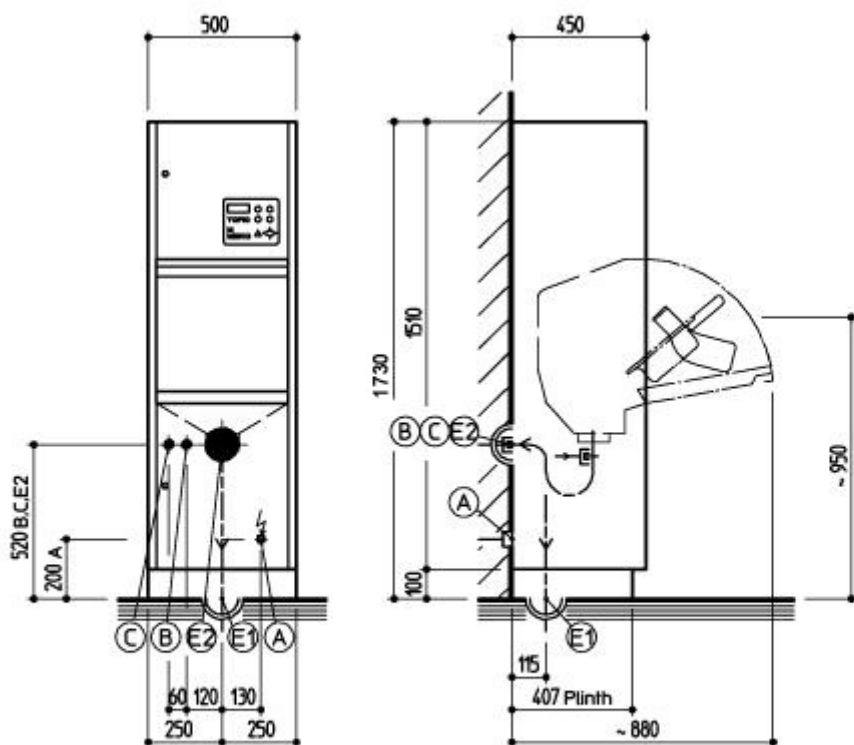
Rozměry: **výška 1730 mm**
šířka 500 mm
hloubka 450 mm / zavřené dveře /

Spotřeba: **změkčovač** - dle nastavení s ohledem na tvrdost vody cca 6g / cyklus
elektro - průměrná cca 0,2 kWh na / cyklus
voda- krátký program cca 12 l / cyklus
normální program cca 16 l / cyklus
intenzivní program cca 19 l / cyklus

Spotřeba změkčovače a vody lze nastavit dle kritérií a požadavků obsluhy u daného cyklu.

Hlučnost: 48 dB

Požadavky na stavební přípravu pro MEIKO TOPIC dle varianty odpadu



To be given in case of order


E1: floor sleeve (Standard)

E2: Wall sleeve (Alternativ)



E1: Odpad do podlahy (Standard)

E2: Odpad do zdi (Alternativa)

E	odpad DN 100 - ukončit hrdlem s O kroužkem /systém HT/ max. 50 mm nad podlahou nebo zdi	Zápachová uzávěra – dodávka MEIKO	
C	Teplá voda – ukončit kul. pračkovým ventilem bez zpětné klapky	DN 10	>18 l/min. > 1 bar max 60 °C
B	Studená voda – ukončit kul. pračkovým ventilem bez zpětné klapky	DN 10	>18 l/min. > 1 bar
A	El. přívod: 3N PE ~ 400 V, 50 Hz, 4,2 kW 1N PE 230V, 50 Hz, 2,8 kW Jištění: 3x 16 A + proudový chránič	Zakončit volným koncem kabelu 5x2,5mm ² cca. 2m + vodič ochr. pospojení	
	MEIKO Maschinenbau GmbH & Co. Postfach 2040, D-77652 Offenburg, tel.: 0781/203-203229	Typ: MEIKO TOPIC 20 Změny provedení a konstrukce vyhrazeny	
Zastoupení pro ČR: HOSPIMED, spol. s r.o. Malešická 2251/51 130 00 Praha 3 Tel.:+420225001511, Fax: +420225001522			