

SMLOUVA O DÍLO č. SoD/2016/66

uzavřená níže uvedeného dne, měsíce a roku podle ustanovení § 2586 a násl. Občanského zákoníku č. 89/2012 Sb. (dále jen „Občanský zákoník“) mezi smluvními stranami:

1. Objednatel:

Domov pro seniory Koniklecová, p.o.

Koniklecová 442/1, 634 00 Brno

zastoupen ve věcech smluvních: Ing. Ivou Záhorovou, ředitelkou

Bankovní spojení, [REDAKCE]

IČ: 708870047

a

2. Zhotovitel:

PROFIL NÁBYTEK, a.s.

Hradská 280, 396 01 Humpolec

Veden u rejstřík. soudu Č. Budějovice v oddíle B vložka 1420

zastoupen ve věcech smluvních: Františkem Čermákem, předsedou představenstva

zastoupen ve věcech technických: [REDAKCE]

bankovní spojení: 0223602551/0300

IČ: 48202118

DIČ: CZ48202118

dále jen smluvní strany

I.

Předmět smlouvy

Zhotovitel se zavazuje dodat Objednateli dílo:

„Oprava výměnou kuchyňských linek a pořízení vybavení provozních místností v DS Koniklecová“.

Dílo bude realizováno v rozsahu schválené cenové nabídky CN/NA/2016/801 ze dne 20.4.2017, která je obsahem podané nabídky a též nedílnou součástí této smlouvy jako **příloha č.1 smlouvy**.

Objednatel se zavazuje dílo od zhotovitele převzít.

II.

Cena díla

Dohodnutá cena díla je stanovena v částce **248 784,- Kč bez DPH**.

K ceně díla bude připočtena zákonná sazba DPH.

Celková cena díla včetně DPH je 294 631,80Kč

III.

Doba realizace díla

Termín dodání se sjednává do: 12 týdnů od podpisu smlouvy.

IV. Fakturace a placení

Faktura bude vystavena zhotovitelem po předání díla na základě objednatel a zhotovitelem potvrzeného předávacího protokolu o převzetí.

Splatnost faktury je stanovena 14 dnů. Faktura bude mít náležitosti daňového dokladu.

Zhotovitel se zavazuje při nedodržení termínu předání díla zaplatit objednateli smluvní pokutu ve výši 0,01% z ceny díla za každý den prodlení.

Objednatel se zavazuje při prodlení splacením zaplatit zhotoviteli úrok z prodlení ve výši 0,01% z ceny díla za každý den prodlení.

V. Záruka

Zhotovitel poskytuje záruku na dílo v délce trvání 36 měsíců. Záruční doba začíná běžet ode dne převzetí díla.

VI. Ostatní ujednání

Práva a povinnosti touto smlouvou výslovně neupravené se řídí příslušnými ustanoveními občanského zákoníku o smlouvě o dílo.

Vzhledem k veřejnoprávnímu charakteru objednatele zhotovitel prohlašuje, že souhlasí se zveřejněním smluvních podmínek obsažených v této smlouvě v rozsahu a za podmínek vyplývajících z příslušných právních předpisů. Smlouva bude zveřejněna objednatel v registru smluv podle zákona č. 340/2015 Sb. o registru smluv.

Smlouva je vyhotovena dvou vyhotoveních s platností originálu, přičemž každá ze smluvních stran obdrží po podpisu jedno vyhotovení.

Účastníci prohlašují, že tuto smlouvu uzavřeli na základě své pravé a svobodné vůle, že při jejím uzavírání nejednali v tísní či za nevýhodných podmínek, smlouvu si řádně přečetli a s jejím obsahem plně souhlasí, což stvrzují svými vlastnoručními podpisy.

V Humpolci dne 28. 4. 2017

Zhotovitel

Objednatel

S.
M
EC
18

MIORY KONIKLECOVÁ,
vá organizace
iklecová 442/1
IČ 70 88 70 47
ĚDITEL

Odběratel:

Domov pro seniory Koniklecová p.o.
Koniklecová 442/1
634 00 Brno
IČO: 708870047
email

Dodavatel:

PROFIL NÁBYTEK A.S.
Hradská 280
396 01 Humpolec
IČO: 48202118 DIČ: CZ48202118

20.4.2017

Cenová nabídka ČNNA/2016/801

	ks	bez DPH	Sleva %	bez DPH po slevě	s DPH	DPH	bez DPH	s DPH
Cenová nabídka na dovybavení kanceláří a sesteren								
účetní								
Stolové pracoviště včetně kontejneru, židličky, poličky a paravanu + police půlkruh na oba stoly	1	19 500	10	17 550	21 236	21	17 550	21 236
Oprava kuchyňky dle nákresu a zaměření	1	17 910	10	16 119	18 537	15	16 119	18 537
Skříňka pod tiskárnu s šuplíkem a nikou dle výkresu	1	3 450	10	3 105	3 757	21	3 105	3 757
Skříňková sestava na šanony a zabudované dva trezory	1	19 350	10	17 415	21 072	21	17 415	21 072
Vestavná skříň na šanony + šatní skříň se zalištováním	1	24 800	10	22 320	25 668	15	22 320	25 668
kuchyňka vedoucí SZO								
Policová skříň na šanony 60x60x211cm	2	4 100	10	3 690	4 465	21	7 380	8 930
Oprava kuchyňky dle výkresu a zaměření	1	12 760	10	11 484	13 207	15	11 484	13 207
Dvířka na stávající skříňky + zámky	4	400	10	360	436	21	1 440	1 742
Sociální pracovnice								
Oprava kuchyňky dle výkresu a zaměření	1	13 100	10	11 790	13 559	15	11 790	13 559
Skříň policová Z-S931 DP 80x32x208cm - skříň dveře, police, sokl, barevné provedení buk 381	15	4 600	10	4 140	5 009	21	62 100	75 141
Kartotéka 4 zásuvky Z-S962R 45x60x126,5-skř.registr 4zásuvky	1	6 900	10	6 210	7 514	21	6 210	7 514
Jídlna pro zaměstnance								
Oprava kuchyňské linky + led osvětlení - dle výkresové dokumentace včetně vestavné elektrické trouby	1	49 890	10	44 901	51 636	15	44 901	51 636
Šatna zaměstnanců								
Šatní skříň dle požadavku zadavatele (půl police, půl šatní) 58 x 50 x 173, provedení: korpus šedý, dveře 1x žluté, 1x oranžové + zámek	2	4 150	10	3 735	4 519	21	7 470	9 039
Doprava a montáž	1	19 500	0	19 500	23 595	21	19 500	23 595
CENA CELKEM							248 784 Kč	294 632 Kč

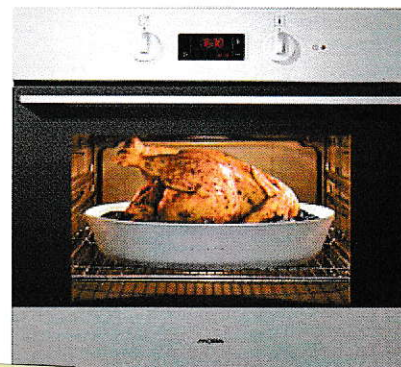
Provedení dle popisu v poptávce. Termín dodání 4-6 týdnů

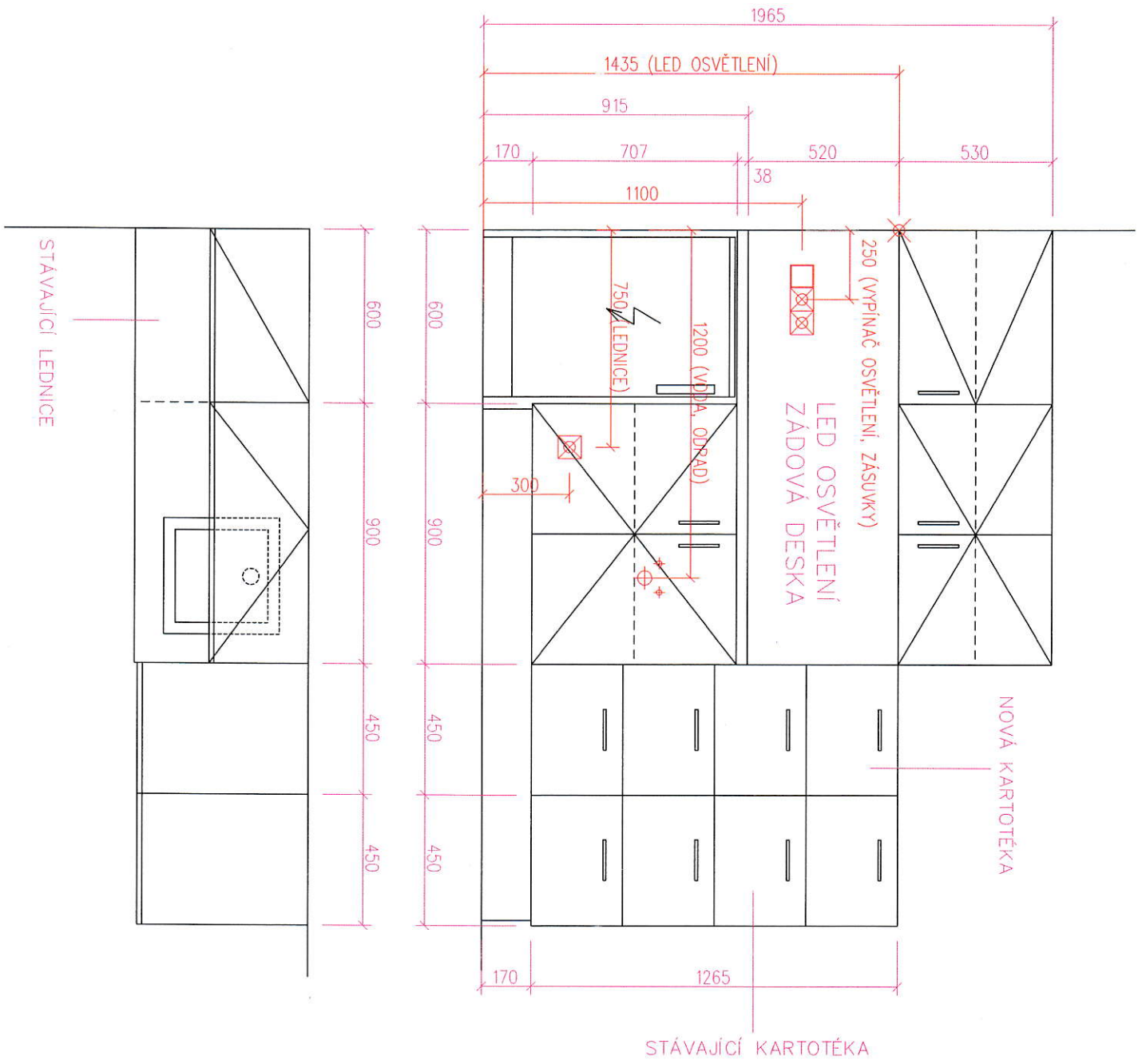
Záruka na nábytek je 36 měsíců

nabídka je platná 6 měsíců od vydání

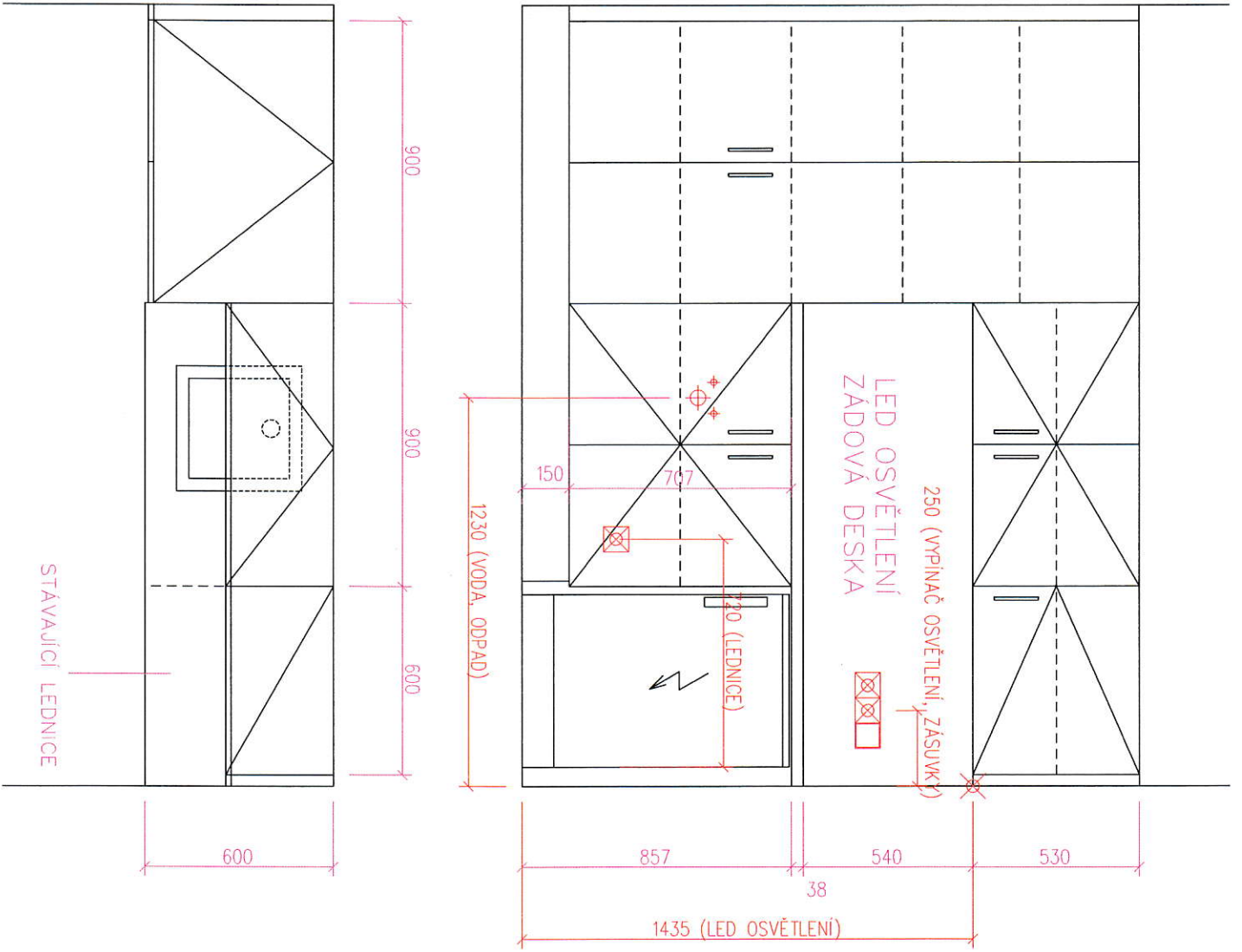
S pozdravem a přáním krásného dne

obrázek je pouze ilustrační

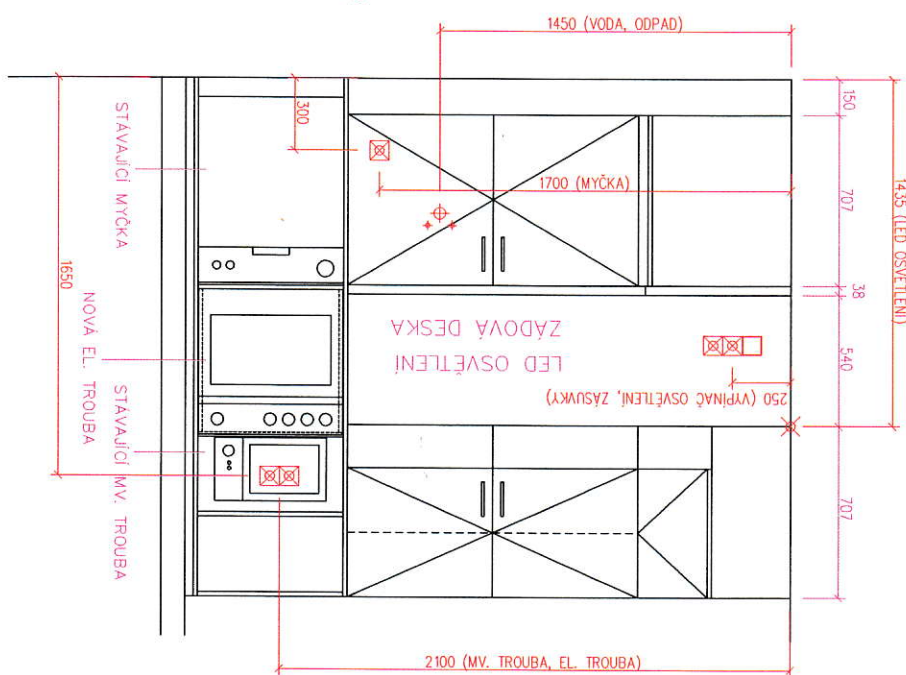
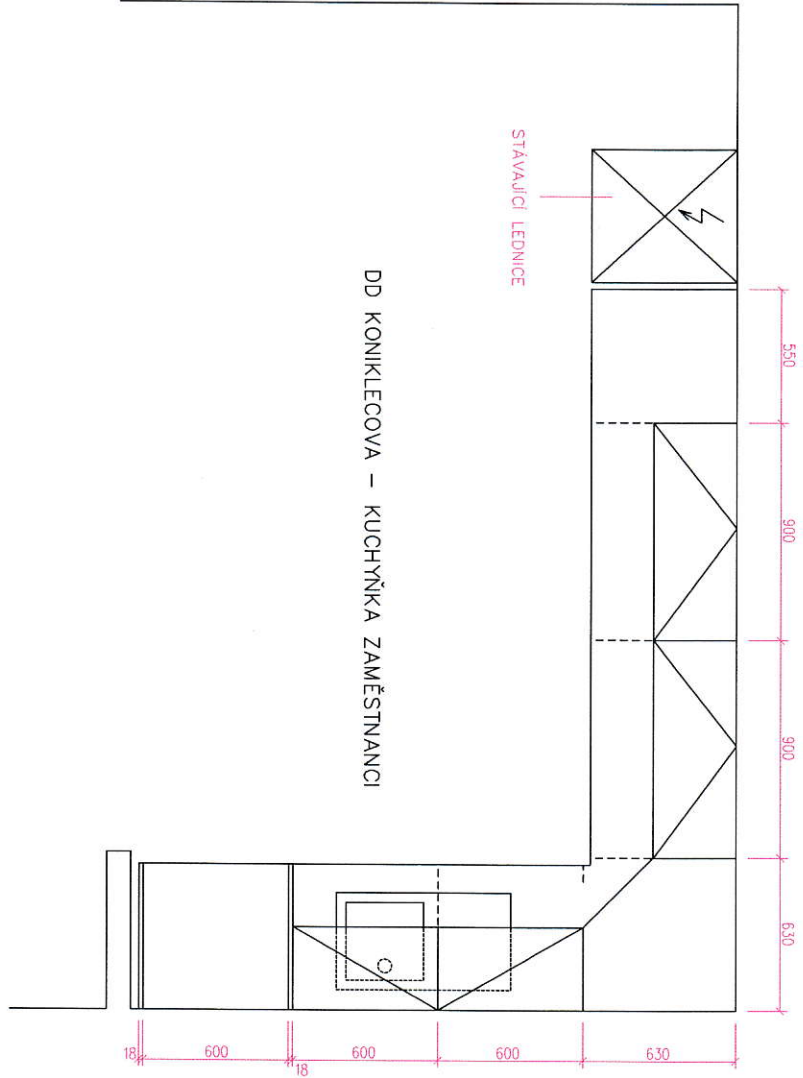
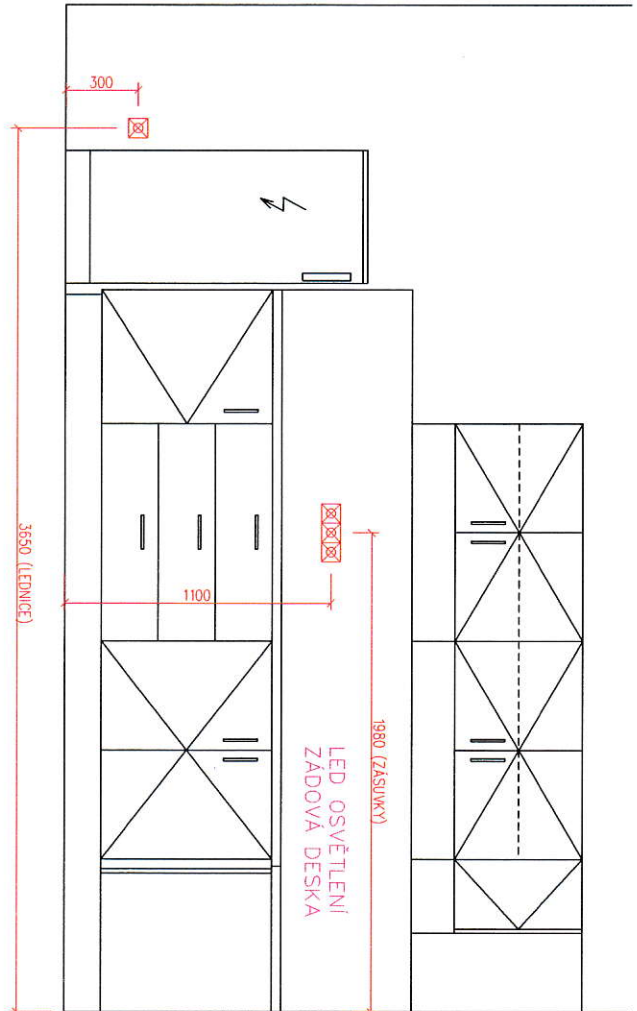


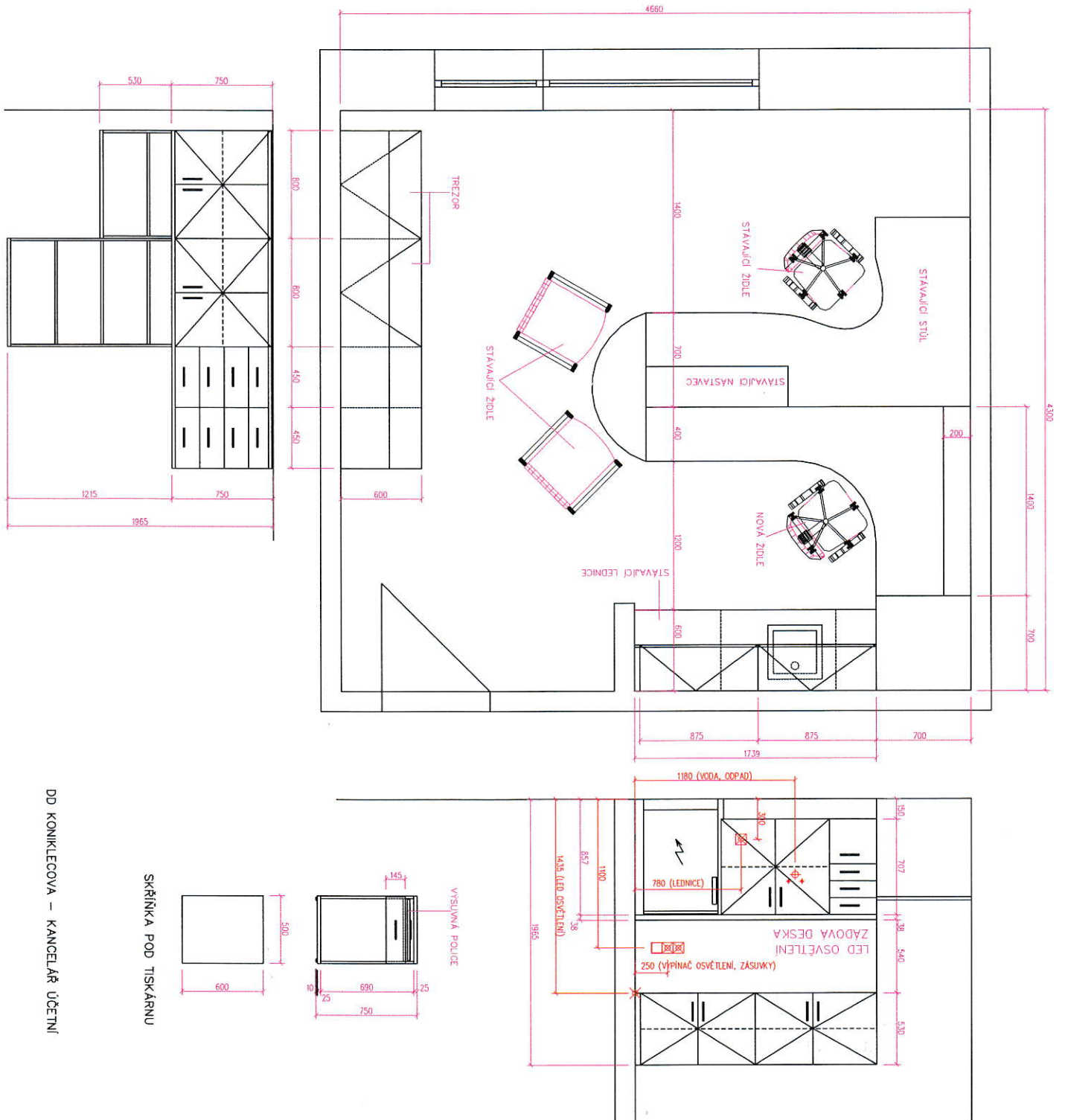


DD KONIKLECOVA – KUCHYŇKA
 NA/2016/801

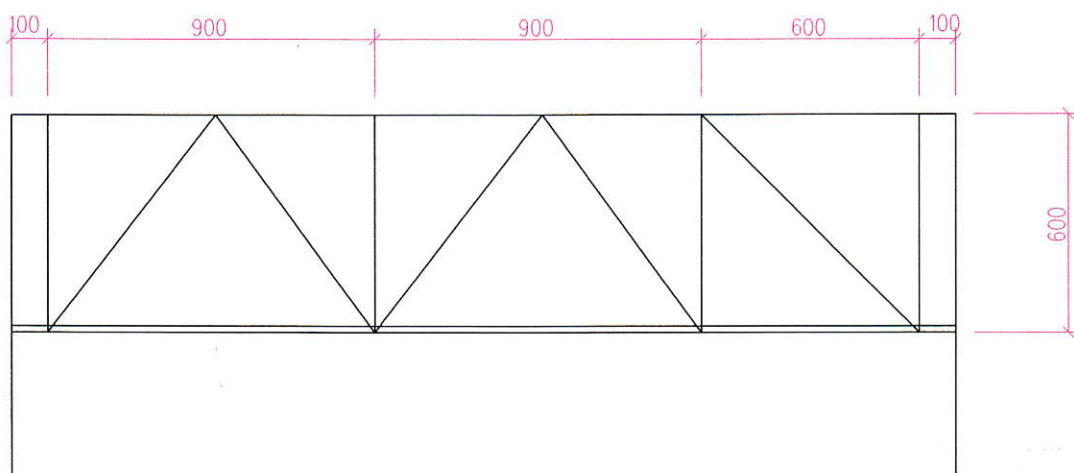
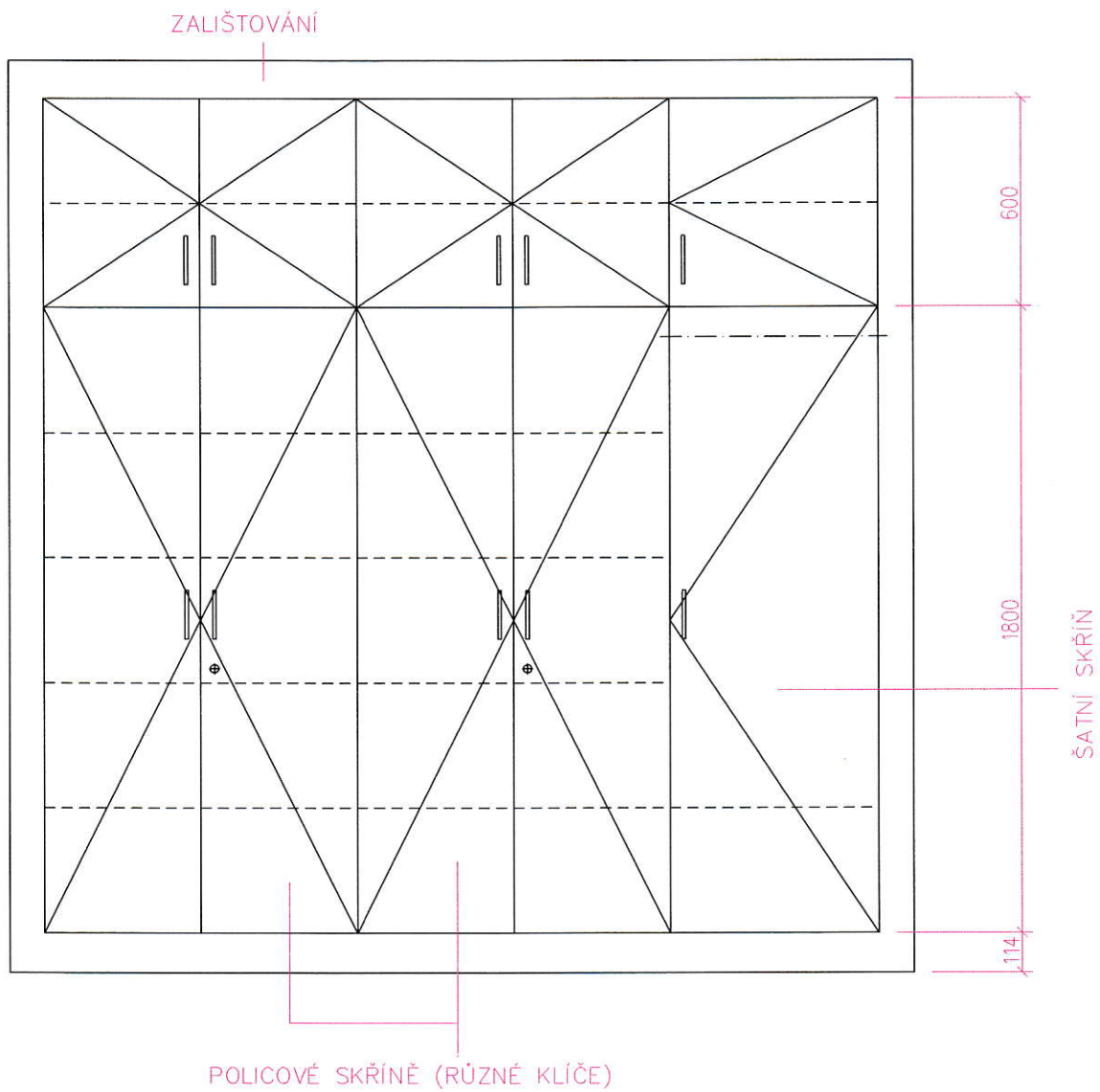


DD KONIKLECOVA – KUCHYŇKA VEDOUcí
 NA/2016/801





DD KONIKLECOVA – KANCELARŮ ŮĚTNÍ



DD KONIKLECOVA – SKŘÍŇOVÁ SESTAVA