



LESY ČESKÉ REPUBLIKY, S. P., OBLASTNÍ ŘEDITELSTVÍ SEVERNÍ ČECHY  
Dr. Vrbenského 2874/1, 415 01 Teplíce, tel. +420 956946111, or946@lesy-cr.cz, ID DS:e8jcfns

## Zadávací dokumentace

Lesy České republiky, s.p.

OŘ severní Čechy – LS Litvínov

Opravy LC revír Barvář

Lesy České republiky, s.p., se sídlem Přemyslova 1106/19, Nový Hradec Králové, Hradec Králové, PSČ 500 08  
Spisová značka AXII 540 vedená u rejstříkového soudu v Hradci Králové, IČ: 42196451, DIČ: CZ42196451  
Lesy České republiky, s.p., jsou držitelem osvědčení o účasti v certifikaci lesů, loga PEFC (08-2101/0001) a certifikátu C-o-C.



Státní podnik Lesy České republiky, s.p., zachovává nulovou toleranci k jakémukoli nelegálnímu jednání a dodržuje maximální transparentnost, legalitu a etiku. Součástí firemní kultury státního podniku Lesy České republiky, s.p., je Criminal compliance program (viz [www.lesy-cr.cz](http://www.lesy-cr.cz)), který stanoví zásady a pravidla jednání zaměstnanců či jiných osob jednajících za státní podnik Lesy České republiky, s.p. (dále jen „zaměstnanec“). Každý zaměstnanec má povinnost oznámit jakékoli podezřelé či nelegální jednání. V jakémkoli případě, kdy je jednání zaměstnance v rozporu s Criminal compliance programem, nelze je považovat za jednání v rámci nebo v zájmu státního podniku Lesy České republiky, s.p. Takové jednání je možné oznámit, a to i anonymně způsoby uvedenými na webových stránkách [www.lesy-cr.cz](http://www.lesy-cr.cz)



LESY ČESKÉ REPUBLIKY, S. P., OBLASTNÍ ŘEDITELSTVÍ SEVERNÍ ČECHY  
Dr. Vrbenského 2874/1, 415 01 Teplice, tel. +420 956946111, or946@lesycr.cz, ID DS:e8jcfsn

## 1. IDENTIFIKAČNÍ ÚDAJE

Název akce: Opravy LC revír Barvář

LS: Litvínov

Název majetku: K Lomu  
Bomba  
Bobovka

Inventurní č.: 235935  
400047  
400046

Místo stavby: k.ú. Dubí u Teplic

Obec: Dubí

Kraj: Ústecký

Investor: Lesy České republiky, s.p.  
LS Litvínov  
Máchova 1688  
436 01 Litvínov  
IČ: 42196451

Zpracovatel PD: Lesy České republiky, s.p.  
OŘ severní Čechy

Stupeň dokumentace: zadávací dokumentace pro realizaci stavby

Druh prací: oprava lesních cest

Lesy České republiky, s.p., se sídlem Přemyslova 1106/19, Nový Hradec Králové, Hradec Králové, PSČ 500 08  
Spisová značka AXII 540 vedená u rejstříkového soudu v Hradci Králové, IČ: 42196451, DIČ: CZ42196451  
Lesy České republiky, s.p., jsou držitelem osvědčení o účasti v certifikaci lesů, loga PEFC (08-2101/0001) a certifikátu C-o-C.



Státní podnik Lesy České republiky, s.p., zachovává nulovou toleranci k jakémukoli nelegálnímu jednání a dodržuje maximální transparentnost, legalitu a etiku. Součástí firemní kultury státního podniku Lesy České republiky, s.p., je Criminal compliance program (viz [www.lesycr.cz](http://www.lesycr.cz)), který stanoví zásady a pravidla jednání zaměstnanců či jiných osob jednajících za státní podnik Lesy České republiky, s.p. (dále jen „zaměstnanec“). Každý zaměstnanec má povinnost oznámit jakékoli podezřelé či nelegální jednání. V jakémkoli případě, kdy je jednání zaměstnance v rozporu s Criminal compliance programem, nelze je považovat za jednání v rámci nebo v zájmu státního podniku Lesy České republiky, s.p. Takové jednání je možné oznámit, a to i anonymně způsoby uvedenými na webových stránkách [www.lesycr.cz](http://www.lesycr.cz).

## 2. ZÁKLADNÍ ÚDAJE

### Základní údaje charakterizující stavbu

*Zjednodušená zadávací dokumentace řeší opravu lesních cest na revíru Barvář:*

- LC Bobovka
- LC K Lomu
- LC Bomba

### LC Bobovka

#### Popis stávajícího stavu

*Na lesní cestě zcela chybí dostatečný počet svodnic, které by odváděly vodu z cesty. Při jarních táním nebo deštích dochází k promáčení celého úseku lesní cesty.*

#### Zdůvodnění stavby

*Pokud nedojde k pomístním opravám a osazení ocelových svodnic bude na lesní cestě docházet k další její degradaci. Na lesní cestě bude v tomto decéniu vyexpedováno cca 10 000 m<sup>3</sup> dřeva. Dále zde bude probíhat následná doprava sadebního materiálu pro obnovu lesních porostů, materiálu pro stavbu oplocenek, ochranu mladých lesních porostů.*

### LC K Lomu

#### Zdůvodnění stavby

*Pokud nedojde k opravě bude na lesní cestě docházet k další její degradaci. Na lesní cestě bude v tomto decéniu vyexpedováno cca 6 000 m<sup>3</sup> dřeva. Dále zde bude probíhat následná doprava sadebního materiálu pro obnovu lesních porostů, materiálu pro stavbu oplocenek, ochranu mladých lesních porostů.*

### Technické řešení stavby

#### LC Bobovka

*V rámci opravy dojde k posypu podkladu nebo krytu s rozproštěním a zhutněním kamenivem drceným nebo těžným v množství přes 65 do 70 kg/m<sup>2</sup> v ploše 1500 m<sup>2</sup>, dále budou osazeny ocelové svodnice š 120 mm kotvené do betonu v délce 50 m opravovaného úseku lesní cesty. Také dojde k odstranění násosů na krajnicích a čištění příkopů v místě zanesení příkopovým rypadlem.*

#### LC K Lomu

*V rámci opravy dojde k rozrytí krytu z kameniva v ploše 1000 m<sup>2</sup>, dále k odkopávkám a prokopávkám o objemu 230 m<sup>3</sup>, úpravy pláně se zhutněním strojně v ploše 1900 m<sup>2</sup>, vyspravení výtluků, čištění příkopů a odstranění násosů na krajnicích.*

#### LC Bomba

*Na lesní cestě dojde k čištění příkopů v délce 838 m a odstranění násosů na krajnicích v ploše 250 m<sup>2</sup>.*

### **3. DOTČENÉ POZEMKY**

Vlastníkem ostatní komunikace p.č. 1309/1 v k.ú. Dubí u Teplic je investor prací, Lesy České republiky, s.p.

### **4. SPLNĚNÍ LEGISLATIVNÍCH POŽADAVKŮ**

stavba nepodléhá žádnému stavebnímu řízení

### **5. PŘEDPOKLÁDANÁ DOBA PLNĚNÍ ZAKÁZKY**

Předpokládaný termín zahájení stavby: 15.8.2022  
Předpokládaný termín dokončení stavby: 30.9.2022

### **6. NAKLÁDÁNÍ S ODPADY**

Veškeré odpady vzniklé při realizaci zakázky budou řádně zlikvidovány zhotovitelem – zhotovitel předloží při předání dokončené stavby čestné prohlášení o likvidaci odpadů

### **7. PŘÍSTUP NA PRACOVISŤE**

Přístup je zajištěn po silnici z obce Dubí. Přístup na staveniště umožňuje použití běžné techniky pro zemní práce. V rámci provedení prací se nepočítá s použitím speciální techniky. Předpokládá se využití běžné techniky pro zemní práce, nákladních automobilů a hutních strojů

### **8. ROZSAH A USPOŘÁDÁNÍ PRACOVISŤE**

#### Inženýrské sítě

v rámci stavby nedojde ke střetu

#### Napojení na zdroje energií

napojení bude provedeno přímo do sítě v objektu

#### Předání pracoviště

Pracoviště bude na základě místní pochůzky předáno za účasti zástupců investora, zhotovitele prací.

#### Zařízení staveniště

Rozsah stavebních prací nevyžaduje vybudování zařízení staveniště.

#### Doprava materiálů a mezideponie

doprava materiálů bude provedena ze strany zhotovitele

### **9. ZAJIŠTĚNÍ OCHRANY ZDRAVÍ A BEZPEČNOSTI PRACOVNÍKŮ**

#### Základní požadavky z hlediska BOZP

Z hlediska bezpečnosti práce a ochrany zdraví budou při realizaci prací dodržovány podmínky a požadavky stanovené nařízením vlády č. 591/2006 Sb. o bližších minimálních požadavcích na bezpečnost a ochranu zdraví při práci na staveništích.



LESY ČESKÉ REPUBLIKY, S. P., OBLASTNÍ ŘEDITELSTVÍ SEVERNÍ ČECHY  
Dr. Vrbenského 2874/1, 415 01 Teplice, tel. +420 956946111, or946@lesy.cz, ID DS:e8Jcfsn

Za uspořádání staveniště odpovídá zhotovitel prací, kterému bylo staveniště předáno a který jej převzal. Zhotovitel prací zajistí, aby:

- byly splněny požadavky vycházející z nařízení vlády č. 591/2006 Sb.,
- při provozu a používání strojů a technických zařízení, nářadí a dopravních prostředků na staveniště byly dodržovány bližší minimální požadavky na bezpečnost a ochranu zdraví při práci a veškeré použité provozní náplně byly ekologické a nebyly škodlivé ve vztahu k životnímu prostředí,
- byly splněny požadavky na organizaci práce a pracovní postupy stanovené.

#### Koordinátor BOZP a oznámení prací

Určení koordinátora prací ani oznámení na OIP není potřeba, jelikož stavba bude realizována jedním zhotovitelem.

V Teplicích, dne 1.8.2022

Vypracoval [REDACTED]

Lesy České republiky, s.p., se sídlem Přemyslova 1106/19, Nový Hradec Králové, Hradec Králové, PSČ 500 08  
Spisová značka AXII 540 vedená u rejstříkového soudu v Hradci Králové, IČ: 42196451, DIČ: CZ42196451  
Lesy České republiky, s.p., jsou držitelem osvědčení o účasti v certifikaci lesů, loga PEFC (08-2101/0001) a certifikátu C-o-C.

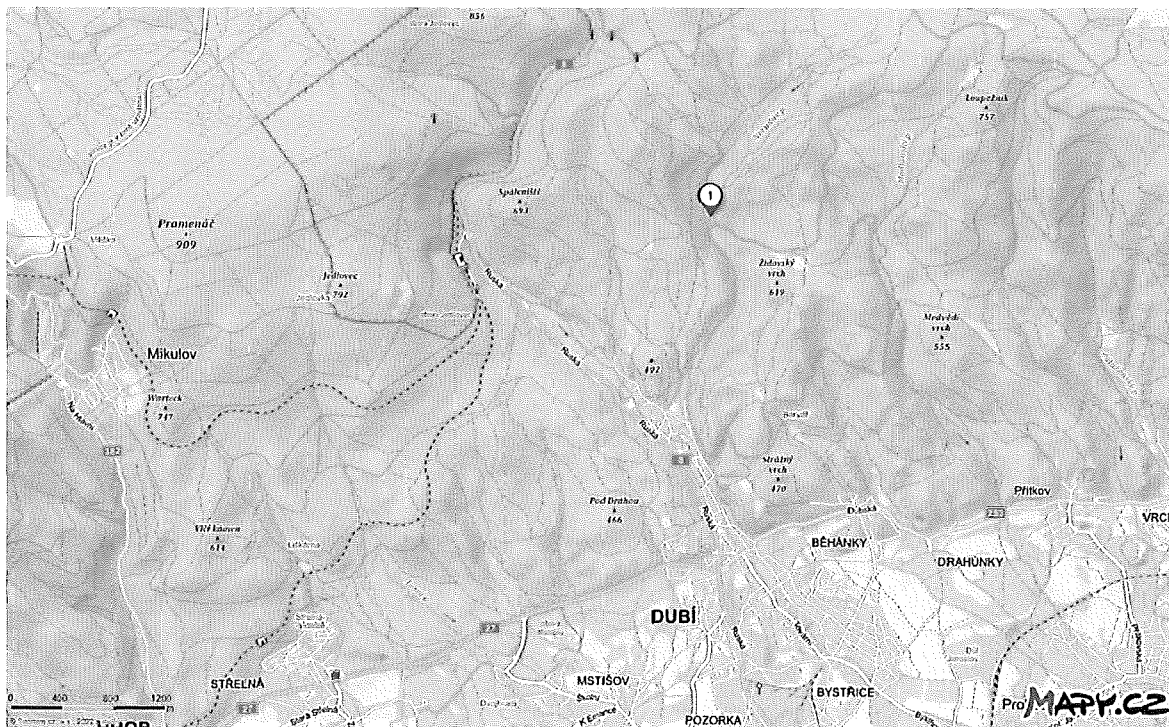


Státní podnik Lesy České republiky, s.p., zachovává nulovou toleranci k jakémukoli nelegálnímu jednání a dodržuje maximální transparentnost, legalitu a etiku. Součástí firemní kultury státního podniku Lesy České republiky, s.p., je Criminal compliance program (viz [www.lesy.cz](http://www.lesy.cz)), který stanoví zásady a pravidla jednání zaměstnanců či jiných osob jednajících za státní podnik Lesy České republiky, s.p. (dále jen „zaměstnanec“). Každý zaměstnanec má povinnost oznámit jakékoli podezřelé či nelegální jednání. V jakémkoli případě, kdy je jednání zaměstnance v rozporu s Criminal compliance programem, nelze je považovat za jednání v rámci nebo v zájmu státního podniku Lesy České republiky, s.p. Takové jednání je možné oznámit, a to i anonymně způsobem uvedenými na webových stránkách. [www.lesy.cz](http://www.lesy.cz)

## LC K Lomu

Záměr je navržen v nezastavěném území obce Dubí u Teplic.

Nachází se na pozemku určeného pro plnění funkce lesa (PUPFL).



Lesy České republiky, s.p., se sídlem Přemyslova 1106/19, Nový Hradec Králové, Hradec Králové, PSČ 500 08

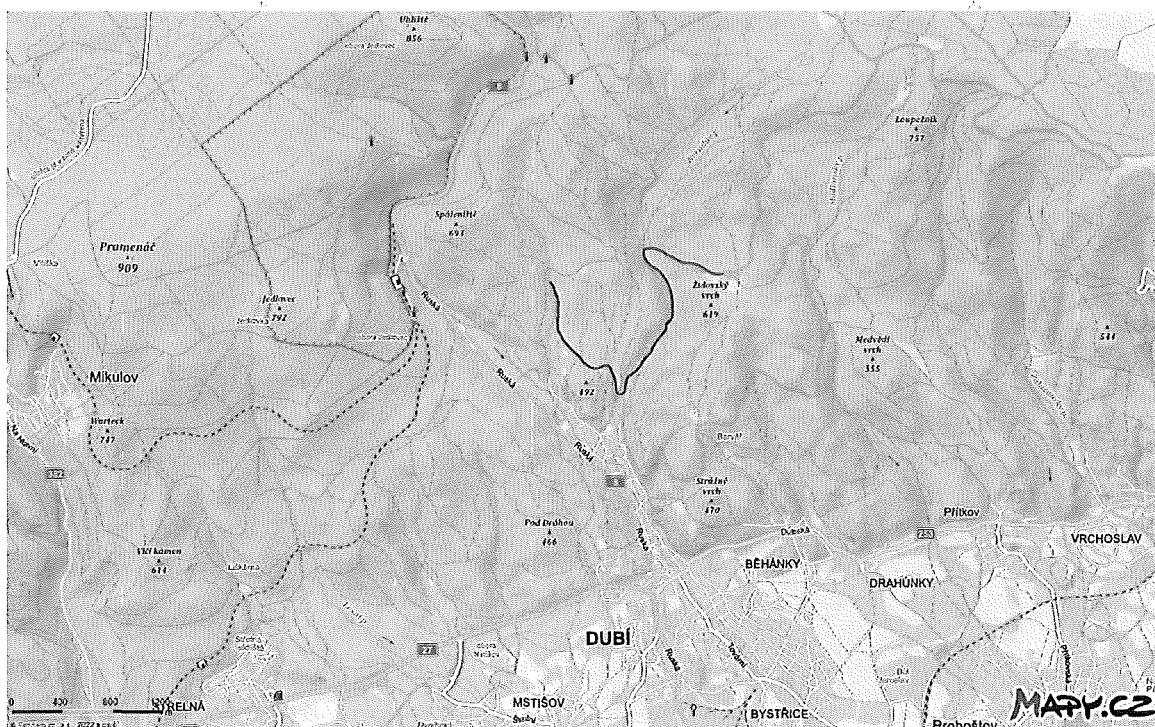
Spisová značka AXII 540 vedená u rejstříkového soudu v Hradci Králové, IČ: 42196451, DIČ: CZ42196451

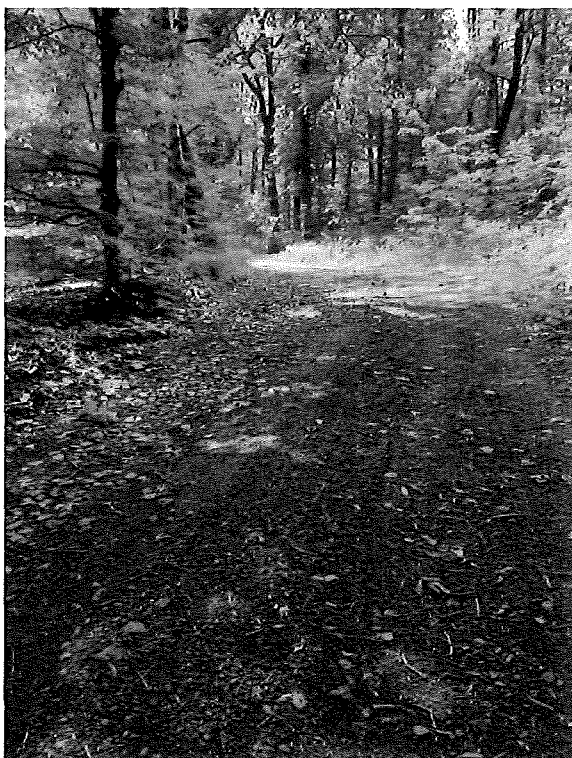
Lesy České republiky, s.p., jsou držitelem osvědčení o účasti v certifikaci lesů, loga PEFC (08-2101/0001) a certifikátu C-o-C.

Státní podnik Lesy České republiky, s.p., zachovává nulovou toleranci k jakémukoli nelegálnímu jednání a dodržuje maximální transparentnost, legalitu a etiku. Součástí firemní kultury státního podniku Lesy České republiky, s.p., je Criminal compliance program (viz [www.lesy-cr.cz](http://www.lesy-cr.cz)), který stanoví zásady a pravidla jednání zaměstnanců či jiných osob jednajících za státní podnik Lesy České republiky, s.p. (dále jen „zaměstnanec“). Každý zaměstnanec má povinnost oznámit jakékoli podezřelé či nelegální jednání. V jakémkoli případě, kdy je jednání zaměstnance v rozporu s Criminal compliance programem, nelze je považovat za jednání v rámci nebo v zájmu státního podniku Lesy České republiky, s.p. Takové jednání je možné oznámit, a to i anonymně způsoby uvedenými na webových stránkách. [www.lesy-cr.cz](http://www.lesy-cr.cz)

**LC Bobovka**

*Záměr je navržen v nezastavěném území obce Dubí u Teplic.  
 Nachází se na pozemku určeného pro plnění funkce lesa (PUPFL).*





Lesy České republiky, s.p., se sídlem Přemyslova 1106/19, Nový Hradec Králové, Hradec Králové, PSČ 500 08  
Spisová značka AXII 540 vedená u rejstříkového soudu v Hradci Králové, IČ: 42196451, DIČ: CZ42196451  
Lesy České republiky, s.p., jsou držitelem osvědčení o účasti v certifikaci lesů, loga PEFC (08-2101/0001) a certifikátu C-o-C.



Státní podnik Lesy České republiky, s.p., zachovává nulovou toleranci k jakémukoli nelegálnímu jednání a dodržuje maximální transparentnost, legitimitu a etiku. Součástí firemní kultury státního podniku Lesy České republiky, s.p., je Criminal compliance program (viz [www.lesycr.cz](http://www.lesycr.cz)), který stanoví zásady a pravidla jednání zaměstnanců či jiných osob jednajících za státní podnik Lesy České republiky, s.p. (dále jen „zaměstnanec“). Každý zaměstnanec má povinnost oznámit jakékoli podezřelé či nelegální jednání. V jakémkoli případě, kdy je jednání zaměstnance v rozporu s Criminal compliance programem, nelze je považovat za jednání v rámci nebo v zájmu státního podniku Lesy České republiky, s.p. Takové jednání je možné oznámit, a to i anonymně způsoby uvedenými na webových stránkách. [www.lesycr.cz](http://www.lesycr.cz)

# REKAPITULACE STAVBY

Kód: 235  
Stavba: Čištění příkopů LC Bomba

KSO:  
Místo:

CC-CZ:  
Datum: 1.6.2022

Zadavatel:  
Lesy České republiky, s.p.

IČ:  
DIČ:

Uchazeč:  
Ing. Michal Jankovič

IČ: 86966316  
DIČ: [REDACTED]

Projektant:

IČ:  
DIČ:

Zpracovatel:

IČ:  
DIČ:

Poznámka:

Cena bez DPH 47 032,80

	Sazba daně	Základ daně	Výše daně
DPH základní	21,00%	47 032,80	9 876,89
DPH snížená	15,00%	0,00	0,00

Cena s DPH v CZK 56 909,69

Projektant

Zpracovatel

Datum a podpis:

Razítko

Datum a podpis:

Razítko

Objednavatel

Uchazeč

Datum a podpis:

Razítko

Datum a podpis:

Razítko

# REKAPITULACE OBJEKTŮ STAVBY A SOUPISŮ PRACÍ

Kód: 235

Stavba: Čištění příkopů LG Bomba

Místo:

Datum:

1.6.2022

Zadavatel: Lesy České republiky, s.p.

Projektant:

Uchazeč: Ing. Michal Jankovič

Zpracovatel:

Kód	Popis	Cena bez DPH [CZK]	Cena s DPH [CZK]
Náklady z rozpočtů		47 032,80	56 909,69
235	Čištění příkopů LG Bomba	47 032,80	56 909,69

# KRYCÍ LIST SOUPISU PRACÍ

Stavba:

Čištění přikopů LC Bomba

KSO:

Místo:

CC-CZ:

Datum:

1.6.2022

Zadavatel:

Lesy České republiky, s.p.

IČ:

DIČ:

Uchazeč:

Ing, Michal Jankovič

IČ:

86966316

DIČ:

Projektant:

IČ:

DIČ:

Zpracovatel:

IČ:

DIČ:

Poznámka:

Cena bez DPH

**47 032,80**

	Základ daně	Sazba daně	Výše daně
DPH základní	47 032,80	21,00%	9 876,89
DPH snížená	0,00	15,00%	0,00

Cena s DPH

v CZK

**56 909,69**

Projektant

Zpracovatel

Datum a podpis:

Razítko

Datum a podpis:

Razítko

Objednavatel

Uchazeč

Datum a podpis:

Razítko

Datum a podpis:

Razítko

# REKAPITULACE ČLENĚNÍ SOUPISU PRACÍ

Stavba:

Čištění příkopů LC Bomba

Místo:

Datum: 1.6.2022

Zadavatel: Lesy České republiky, s.p.

Projektant:

Uchazeč: Ing. Michal Jankovič

Zpracovatel:

Kód dílu - Popis

Cena celkem [CZK]

<b>Náklady ze soupisu prací</b>	<b>47 032,80</b>
HSV - Práce a dodávky HSV	47 032,80
9 - Ostatní konstrukce a práce, bourání	47 032,80

# SOUPIS PRACÍ

Stavba:

Čištění příkopů LC Bomba

Místo:

Datum: 1.6.2022

Zadavatel: Lesy České republiky, s.p.

Projektant:

Uchazeč: Ing, Michal Jankovič

Zpracovatel:

PČ	Typ	Kód	Popis	MJ	Množství	J.cena [CZK]	Cena celkem [CZK]
----	-----	-----	-------	----	----------	--------------	-------------------

Náklady soupisu celkem

47 032,80

D HSV

Práce a dodávky HSV

47 032,80

D 9

Ostatní konstrukce a práce, bourání

47 032,80

1	K	938902111	Čištění příkopů komunikací příkopovým rypadlem objem nánosů do 0,15 m <sup>3</sup> /m	m	838,000	48,10	40 307,80
2	K	938909611	Odstanění nánosů na krajnicích tl do 100 mm	m <sup>2</sup>	250,000	26,90	6 725,00



# REKAPITULACE STAVBY

Kód: 235  
Stavba: LC K Lomu



KSO:  
Místo:

CC-CZ:  
Datum: 1.6.2022

Zadavatel:  
Lesy České republiky, s.p.

IČ:  
DIČ:

Uchazeč:  
Ing. Michal Jankovič

IČ: 86966316  
DIČ: [REDACTED]

Projektant:

IČ:  
DIČ:

Zpracovatel:

IČ:  
DIČ:

Poznámka:

Cena bez DPH 148 237,99

	Sazba daně	Základ daně	Výše daně
DPH základní	21,00%	148 237,99	31 129,98
DPH snížená	15,00%	0,00	0,00

Cena s DPH v CZK 179 367,97

Projektant Zpracovatel

Datum a podpis: Razítko Datum a podpis: Razítko

Objednavatel Uchazeč

Datum a podpis: Razítko Datum a podpis: Razítko

# REKAPITULACE OBJEKTŮ STAVBY A SOUPISŮ PRACÍ



Kód: 235

Stavba: LC K Lomu

Místo:

Datum:

1.6.2022

Zadavatel: Lesy České republiky, s.p.

Projektant:

Uchazeč: Ing. Michal Jankovič

Zpracovatel:

Kód	Popis	Cena bez DPH [CZK]	Cena s DPH [CZK]
Náklady z rozpočtů		148 237,99	179 367,97
235	LC K Lomu	148 237,99	179 367,97

# KRYCÍ LIST SOUPISU PRACÍ



Stavba:  
LC K Lomu

KSO:  
Místo:

CC-CZ:  
Datum: 1.6.2022

Zadavatel:  
Lesy České republiky, s.p.

IČ:  
DIČ:

Uchazeč:  
Ing. Michal Jankovič

IČ: 86966316  
DIČ: [REDACTED]

Projektant:

IČ:  
DIČ:

Zpracovatel:

IČ:  
DIČ:

Poznámka:

<b>Cena bez DPH</b>			<b>148 237,99</b>
DPH základní	Základ daně	Sazba daně	Výše daně
snížená	148 237,99	21,00%	31 129,98
	0,00	15,00%	0,00
<b>Cena s DPH</b>			<b>179 367,97</b>
v CZK			

Projektant

Zpracovatel

Datum a podpis:

Razítko

Datum a podpis:

Razítko

Objednavatel

Uchazeč

Datum a podpis:

Razítko

Datum a podpis:

Razítko

# REKAPITULACE ČLENĚNÍ SOUPISU PRACÍ



Stavba:  
LC K Lomu

Místo:  
Zadavatel: Lesy České republiky, s.p.  
Uchazeč: Ing. Michal Jankovič

Datum: 1.6.2022  
Projektant:  
Zpracovatel:

Kód dílu - Popis

Cena celkem [CZK]

<b>Náklady ze soupisu prací</b>	<b>148 237,99</b>
HSV - Práce a dodávky HSV	148 237,99
1 - Zemní práce	102 000,00
5 - Komunikace pozemní	21 186,00
9 - Ostatní konstrukce a práce, bourání	22 750,00
998 - Přesun hmot	2 301,99

# SOUPIS PRACÍ



Stavba:

LC K Lomu

Místo:

Datum: 1.6.2022

Zadavatel:

Lesy České republiky, s.p.

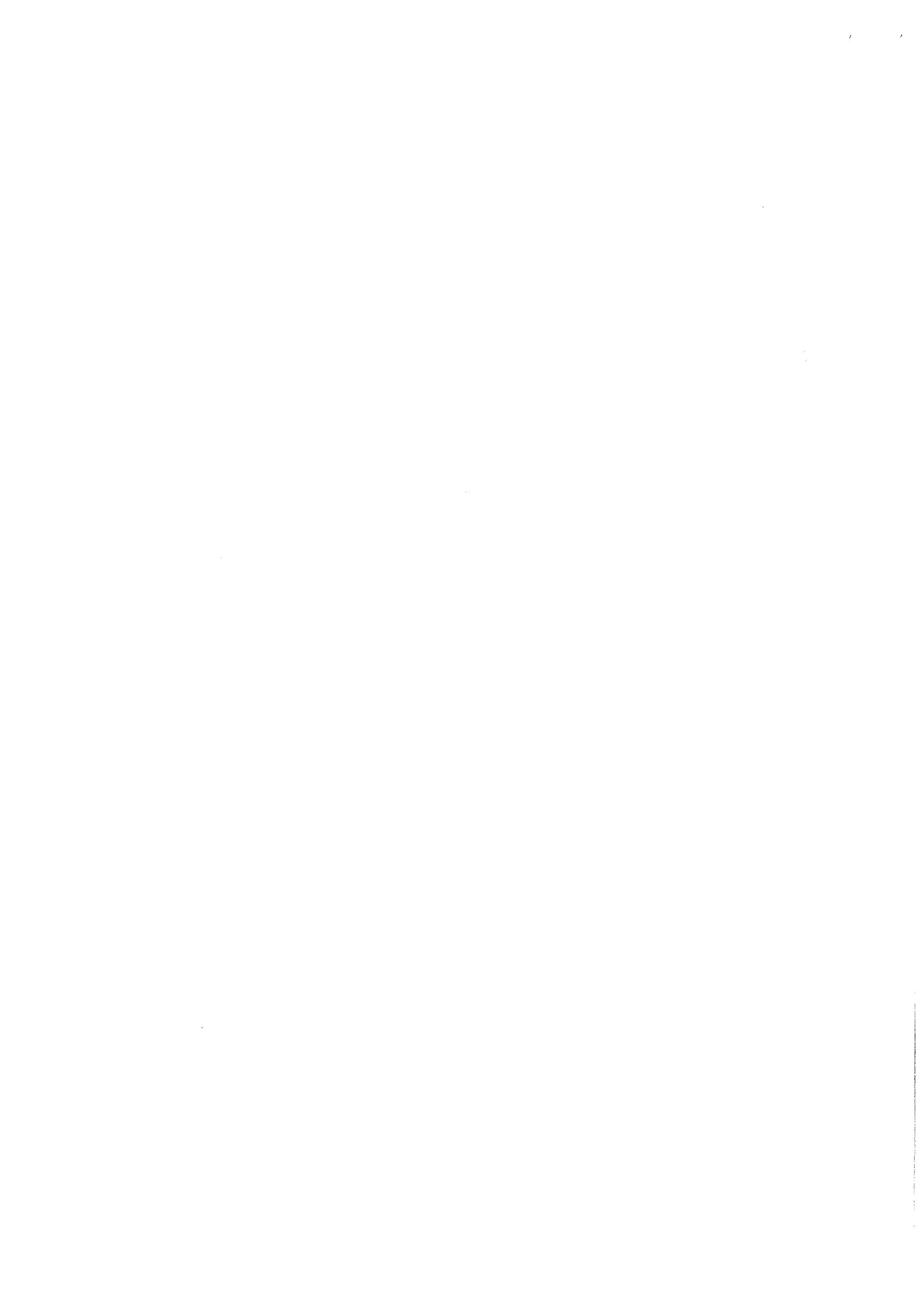
Projektant:

Uchazeč:

Ing. Michal Jankovič

Zpracovatel:

PČ	Typ	Kód	Popis	MJ	Množství	J.cena [CZK]	Cena celkem [CZK]
<b>Náklady soupisu celkem</b>							<b>148 237,99</b>
D	HSV		Práce a dodávky HSV				148 237,99
D	1		Zemní práce				102 000,00
1	K	113108441	Rozrytí krytu z kameniva bez zhutnění bez živичného pojiva	m2	1 000,000	20,00	20 000,00
2	K	122351104	Odkopávky a prokopávky nezapažené v hornině třídy těžitelnosti II skupiny 4 objem do 500 m3 strojně	m3	250,000	140,00	35 000,00
3	K	181951112	Úprava pláňe v hornině třídy těžitelnosti I skupiny 1 až 3 se zhutněním strojně	m2	2 000,000	23,50	47 000,00
D	5		Komunikace pozemní				21 186,00
4	K	572211111	Vyspravení výtluků na krajnicích a komunikacích kamenivem hrubým drceným	m3	22,000	963,00	21 186,00
D	9		Ostatní konstrukce a práce, bourání				22 750,00
5	K	938902111	Čištění příkopů komunikací příkopovým rypadlem objem nánosů do 0,15 m3/m	m	500,000	38,00	19 000,00
6	K	938909611	Odstranění nánosů na krajnicích tl do 100 mm	m2	250,000	15,00	3 750,00
D	998		Přesun hmot				2 301,99
7	K	998225111	Přesun hmot pro pozemní komunikace s krytem z kamene, monolitickým betonovým nebo živичným	t	32,560	70,70	2 301,99



**REKAPITULACE STAVBY**

Kód: 235  
Stavba: LC Bobovka



KSO:  
Místo:

CC-CZ:  
Datum: 1.6.2022

Zadavatel:  
Lesy České republiky, s.p.

IČ:  
DIČ:

Uchazeč:  
Ing. Michal Jankovič

IČ: 86966316  
DIČ: [REDACTED]

Projektant:

IČ:  
DIČ:

Zpracovatel:

IČ:  
DIČ:

Poznámka:

Cena bez DPH 302 554,87

	Sazba daně	Základ daně	Výše daně
DPH základní	21,00%	302 554,87	63 536,52
DPH snížená	15,00%	0,00	0,00

Cena s DPH v CZK 366 091,39

Projektant Zpracovatel

Datum a podpis: Razítko Datum a podpis: Razítko

Objednavatel Uchazeč

Datum a podpis: Razítko Datum a podpis: Razítko

# REKAPITULACE OBJEKTŮ STAVBY A SOUPISŮ PRACÍ

Kód: 235

Stavba: LC Bobovka

Místo:

Datum:

1.6.2022

Zadavatel: Lesy České republiky, s.p.

Projektant:

Uchazeč: Ing. Michal Jankovič

Zpracovatel:



Kód	Popis	Cena bez DPH [CZK]	Cena s DPH [CZK]
Náklady z rozpočtů		302 554,87	366 091,39
235	LC Bobovka	302 554,87	366 091,39

# KRYCÍ LIST SOUPLISU PRACÍ



Stavba:  
LC Bobovka

KSO:  
Místo:  
Zadavatel:  
Lesy České republiky, s.p.

CC-CZ:  
Datum: 1.6.2022

IČ:  
DIČ:

Uchazeč:  
Ing. Michal Jankovič

IČ: 86966316  
DIČ: [REDACTED]

Projektant:

IČ:  
DIČ:

Zpracovatel:

IČ:  
DIČ:

Poznámka:

---

<b>Cena bez DPH</b>			<b>302 554,87</b>
---------------------	--	--	-------------------

	Základ daně	Sazba daně	Výše daně
DPH základní	302 554,87	21,00%	63 536,52
snížená	0,00	15,00%	0,00

---

<b>Cena s DPH</b>	<b>v CZK</b>	<b>366 091,39</b>
-------------------	--------------	-------------------

---

---

Projektant

Zpracovatel

Datum a podpis:

Razítko

Datum a podpis:

Razítko

---

Objednavatel

Uchazeč

Datum a podpis:

Razítko

Datum a podpis:

Razítko

# REKAPITULACE ČLENĚNÍ SOUPISU PRACÍ



Stavba:  
LC Bobovka

Místo:  
Zadavatel: Lesy České republiky, s.p.  
Uchazeč: Ing. Michal Jankovič

Datum: 1.6.2022

Projektant:  
Zpracovatel:

Kód dílu - Popis

Cena celkem [CZK]

<b>Náklady ze soupisu prací</b>	<b>302 554,87</b>
HSV - Práce a dodávky HSV	302 554,87
5 - Komunikace pozemní	252 580,00
9 - Ostatní konstrukce a práce, bourání	39 220,00
998 - Přesun hmot	10 754,87

# SOUPIS PRACÍ



Stavba: LC Bobovka

Místo:  
Zadavatel: Lesy České republiky, s.p.  
Uchazeč: Ing. Michal Jankovič

Datum: 1.6.2022  
Projektant:  
Zpracovatel:

PČ	Typ	Kód	Popis	MJ	Množství	J.cena [CZK]	Cena celkem [CZK]
<b>Náklady soupisu celkem</b>							<b>302 554,87</b>
D	HSV		Práce a dodávky HSV				302 554,87
D	5		Komunikace pozemní				252 580,00
1	K	571907118	Posyp krytu kamenivem drceným nebo těženým přes 65 do 70 kg/m <sup>2</sup>	m <sup>2</sup>	1 600,000	61,30	98 080,00
3	M	55381301	svodnice vody pro nebezpečné komunikace s uložením volně žlab š 120mm	m	50,000	1 070,00	53 500,00
7	K	597361121	Svodnice ocelová š 120 mm kotvená do betonu	m	50,000	2 020,00	101 000,00
D	9		Ostatní konstrukce a práce, bourání				39 220,00
4	K	938902111	Čištění příkopů komunikací příkopovým rypadlem objem nánosů do 0,15 m <sup>3</sup> /m	m	550,000	53,30	29 315,00
5	K	938909611	Odstranění nánosů na krajnicích tl do 100 mm	m <sup>2</sup>	350,000	28,30	9 905,00
D	998		Přesun hmot				10 754,87
6	K	998225111	Přesun hmot pro pozemní komunikace s krytem z kamene, monolitickým betonovým nebo živčným	t	140,220	76,70	10 754,87

