



LESY ČESKÉ REPUBLIKY, S. P., OBLASTNÍ ŘEDITELSTVÍ SEVERNÍ ČECHY

Dr. Vrbenského 2874/1, 415 01 Teplice, tel. +420 95694611.1, or946@lesy-cr.cz, ID DS:e8jcf5n

## Zadávací dokumentace

**Lesy České republiky, s.p.**

**OŘ severní Čechy – LS Litvínov**

**Opravy LC revír Chlumeč**

**Revír Chlumeč**

Lesy České republiky, s.p., se sídlem Přemyslova 1106/19, Nový Hradec Králové, Hradec Králové, PSČ 500 08

Spisová značka AXII 540 vedená u rejstříkového soudu v Hradci Králové, IČ: 42196451, DIČ: CZ42196451

Lesy České republiky, s.p., jsou držitelem osvědčení o účasti v certifikaci lesů, loga PEFC (08-2101/0001) a certifikátu C-o-C.



Státní podnik Lesy České republiky, s.p., zachovává nulovou toleranci k jakémukoli nelegálnímu jednání a dodržuje maximální transparentnost, legnitu a etiku. Součástí firemní kultury státního podniku Lesy České republiky, s.p., je Criminal compliance program (viz [www.lesy-cr.cz](http://www.lesy-cr.cz)), který stanoví zásady a pravidla jednání zaměstnanců či jiných osob jednajících za státní podnik Lesy České republiky, s.p. (dále jen „zaměstnanec“). Každý zaměstnanec má povinnost oznámit jakékoli podezřelé či nelegální jednání. V jakémkoli případě, kdy je jednání zaměstnance v rozporu s Criminal compliance programem, nelze je považovat za jednání v rámci nebo v zájmu státního podniku Lesy České republiky, s.p. Takové jednání je možné oznámit, a to i anonymně způsoby uvedenými na webových stránkách. [www.lesy-cr.cz](http://www.lesy-cr.cz)



LESY ČESKÉ REPUBLIKY, S. P., OBLASTNÍ ŘEDITELSTVÍ SEVERNÍ ČECHY

Dr. Vrbenského 2874/1, 415 01 Teplice, tel. +420 956946111, or946@lesycr.cz, ID DS:e8jcfns

## 1. IDENTIFIKAČNÍ ÚDAJE

Název akce: Opravy LC revír Chlumec

LS: Litvínov

Název majetku: LC Nad Pavláskem  
LC Chlumecká

Inventární/investiční č.: 240090  
406584

Místo stavby: k.ú. Žandov u Chlumce, Habartice u Krupky

Obec: Žandov, Krupka

Kraj: Ústecký

Investor: Lesy České republiky, s.p.  
LS Litvínov  
Máchova 1688  
436 01 Litvínov  
IČ: 42196451

Zpracovatel PD: Lesy České republiky, s.p.  
OŘ severní Čechy  
[REDACTED]

Stupeň dokumentace: zadávací dokumentace

Druh prací: opravy lesních cest

Lesy České republiky, s.p., se sídlem Přemyslova 1106/19, Nový Hradec Králové, Hradec Králové, PSČ 500 08

Spisová značka AXII 540 vedená u rejstříkového soudu v Hradci Králové, IČ: 42196451, DIČ: CZ42196451

Lesy České republiky, s.p., Jsou držitelem osvědčení o účasti v certifikaci lesů, loga PEFC (08-2101/0001) a certifikátu C-o-C.

Státní podnik Lesy České republiky, s.p., zachovává nulovou toleranci k jakémukoli nelegálnímu jednání a dodržuje maximální transparentnost, legalitu a etiku. Součástí firemní kultury státního podniku Lesy České republiky, s.p., je Criminal compliance program (viz [www.lesycr.cz](http://www.lesycr.cz)), který stanoví zásady a pravidla jednání zaměstnanců či jiných osob jednajících za státní podnik Lesy České republiky, s.p. (dále jen „zaměstnanec“). Každý zaměstnanec má povinnost oznámit jakékoli podezřelé či nelegální jednání. V jakémkoli případě, kdy je jednání zaměstnance v rozporu s Criminal compliance programem, nelze je považovat za jednání v rámci nebo v zájmu státního podniku Lesy České republiky, s.p. Takové jednání je možné oznámit, a to i anonymně způsoby uvedenými na webových stránkách. [www.lesycr.cz](http://www.lesycr.cz)



## 2. ZÁKLADNÍ ÚDAJE

### Popis stávajícího stavu a zdůvodnění stavby

#### **LC Nad Pavláskem**

Při přívalových deštích dochází k zanášení propustku a tím k jeho nefunkčnosti (ucpávání nátoků bahnem). Propustek je ve svahu, proto je nutné vybudovat delší nátokovou z lomového kamene. Lesní cesta je z jedné strany obklopena příkrým svahem, proto je nutné provést rozšíření LC a odstranění nánosů na krajnicích.

#### **LC Chlumecká**

Aby nedocházelo k další degradaci lesní cesty je nutné provést čištění krajnic a příkopů.

### Technické řešení stavby

#### **LC Nad Pavláskem**

V rámci opravy lesní cesty dojde k odkopávkám a prokopávkám nevyhovujícího podloží o objemu 40 m<sup>3</sup>, vyspravení nátokové strany propustku. Dále dojde k čištění krajnic a odstranění nánosů na krajnicích v ploše 550 m<sup>2</sup>.

#### **LC Chlumecká**

V rámci opravy lesní cesty dojde k čištění příkopů komunikací příkopovým rypadlem v délce 4955 m a k čištění krajnic a odstranění nánosů na krajnicích v ploše 200 m<sup>2</sup>.

## 3. DOTČENÉ POZEMKY

Vlastníkem ostatní komunikace p.č. 983, 1072 k.ú. Žandov u Chlumce, p.č. 1091/7 k.ú. Habartice u Krupky je investor prací, Lesy České republiky, s.p.

## 4. SPLNĚNÍ LEGISLATIVNÍCH POŽADAVKŮ

Nejsou požadována.

## 5. PŘEDPOKLÁDANÁ DOBA PLNĚNÍ ZAKÁZKY

Předpokládaný termín zahájení stavby: 15.10.2022

Předpokládaný termín dokončení stavby: 30.11.2022

## 6. NAKLÁDÁNÍ S ODPADY

Přebytečný výkopek bude uložen v okolí cesty.

## 7. PŘÍSTUP NA PRACOVISŤE

Přístup je zajištěn po silnici z obce Žandov a Krupka. Přístup na staveniště umožňuje použití běžné techniky pro zemní práce. V rámci provedení prací se nepočítá s použitím speciální techniky. Předpokládá se využití běžné techniky pro zemní práce, nákladních automobilů a hutních strojů.

## 8. ROZSAH A USPOŘÁDÁNÍ PRACOVISŤE

### Inženýrské sítě

Jelikož se staveniště nachází uprostřed lesního pozemku nepředpokládá se výskyt žádné technické infrastruktury.

### Uspořádání staveniště z hlediska veřejných zájmů

Z hlediska veřejných zájmů musí být po dobu prací volně přístupná a průjezdná lesní dopravní síť využívaná pro přístup na staveniště. Mechanizace nebude odstavována v prostoru lesa mimo lesní cesty a odstavné plochy.

### Napojení na zdroje energií

Stavební práce svým charakterem nevyžadují napojení na zdroje elektrické energie, vody a kanalizace. Pitná voda pro pracovníky dodavatele bude dovážena balená.

### Předání pracoviště

Pracoviště bude na základě místní pochůzky předáno za účasti zástupců investora, zhotovitele prací a vlastníků dotčených pozemků (LS Litvínov). Při předání staveniště budou dohodnuty podrobné podmínky využití a zpětného předání jednotlivých pozemků apod. Zvýšená pozornost bude věnována současnému stavu přístupové lesní cesty v celé její využívané délce.

### Zařízení staveniště

Rozsah stavebních prací nevyžaduje vybudování zařízení staveniště.

### Odvodnění pracoviště

Veškeré práce budou prováděny bez převodu vody. Práce budou prováděny za vhodných klimatických podmínek.

### Doprava materiálu a mezideponie

Materiál dovážený na stavbu bude ihned zabudován do konstrukce komunikace. Výkopek nebude nikde deponován a bude ihned využit v rámci pracoviště pro urovnání a napojení okolního terénu, popř. bude využit k uvedení dotčených pozemků do stavu blízkého stavu původnímu.

## 9. ZAJIŠTĚNÍ OCHRANY ZDRAVÍ A BEZPEČNOSTI PRACOVNÍKŮ

### Základní požadavky z hlediska BOZP

Z hlediska bezpečnosti práce a ochrany zdraví budou při realizaci prací dodržovány podmínky a požadavky stanovené nařízením vlády č. 591/2006 Sb. o bližších minimálních požadavcích na bezpečnost a ochranu zdraví při práci na staveništích.

Za uspořádání staveniště odpovídá zhotovitel prací, kterému bylo staveniště předáno a který jej převzal. Zhotovitel prací zajistí, aby:

- byly splněny požadavky vycházející z nařízení vlády č. 591/2006 Sb.,
- při provozu a používání strojů a technických zařízení, náradí a dopravních prostředků na staveniště byly dodržovány bližší minimální požadavky na bezpečnost a ochranu zdraví při práci a veškeré použité provozní náplně byly ekologické a nebyly škodlivé ve vztahu k životnímu prostředí,
- byly splněny požadavky na organizaci práce a pracovní postupy stanovené.

### Koordinátor BOZP a oznámení prací

Určení koordinátora prací ani oznámení na OIP není potřeba, jelikož stavba bude realizována jedním zhotovitelem.

## 10. VLIV REALIZACE ZEMNÍCH PRACÍ NA ŽIVOTNÍ PROSTŘEDÍ

Při realizaci prací lze předpokládat zvýšenou míru hluku provozem stavebních a dopravních mechanismů.

Po celou dobu realizace stavby je nezbytně nutné chránit povrchové a podzemní vody před jejich znečištěním zejména ropnými látkami. Zhotovitelem stavby budou udržovány veškeré pro dopravu využívané komunikace v provozuschopném stavu, před výjezdem vozidel na veřejné komunikace bude prováděna jejich očista.

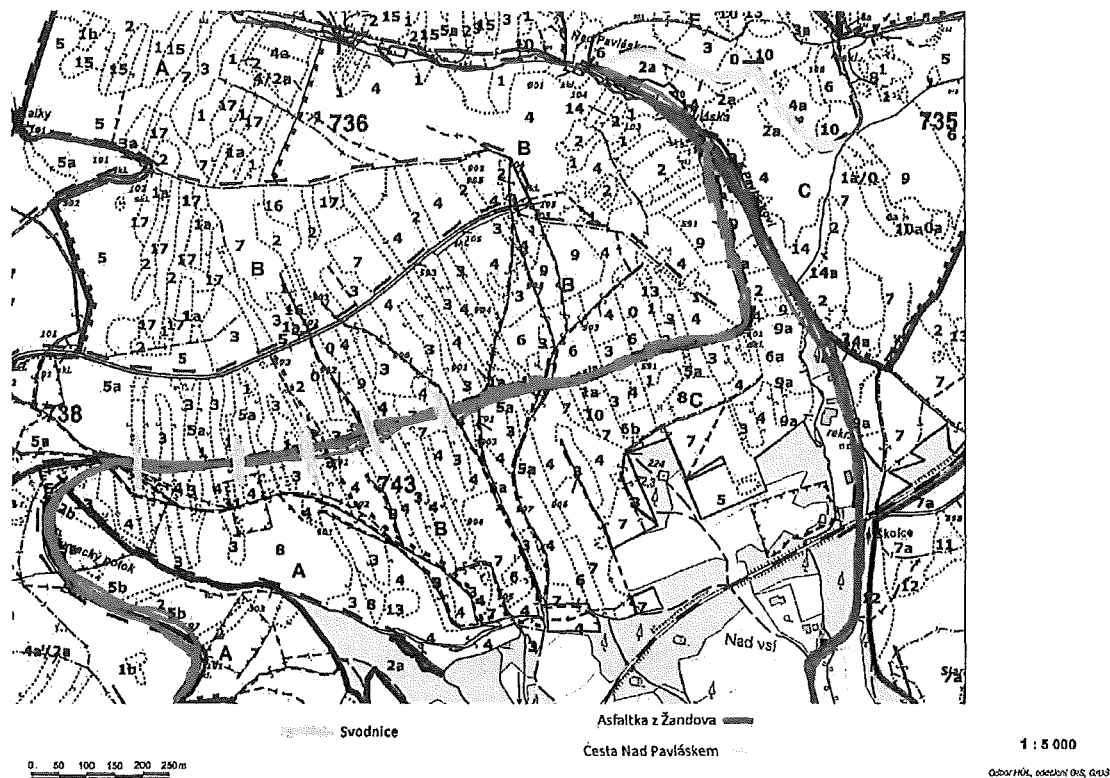
V Litvínově, dne 30.8.2022

Vypracovala [redacted]

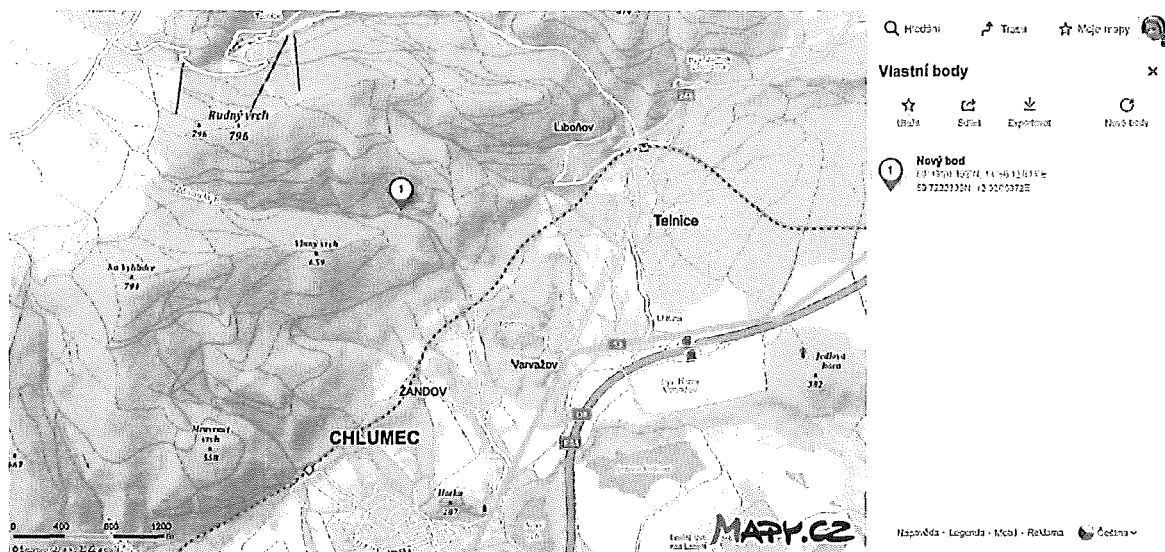
### Přílohy:

- C.1 - přehledná situace
- Fotodokumentace
- Výkaz Výměr

## LC Nad Pavláskem



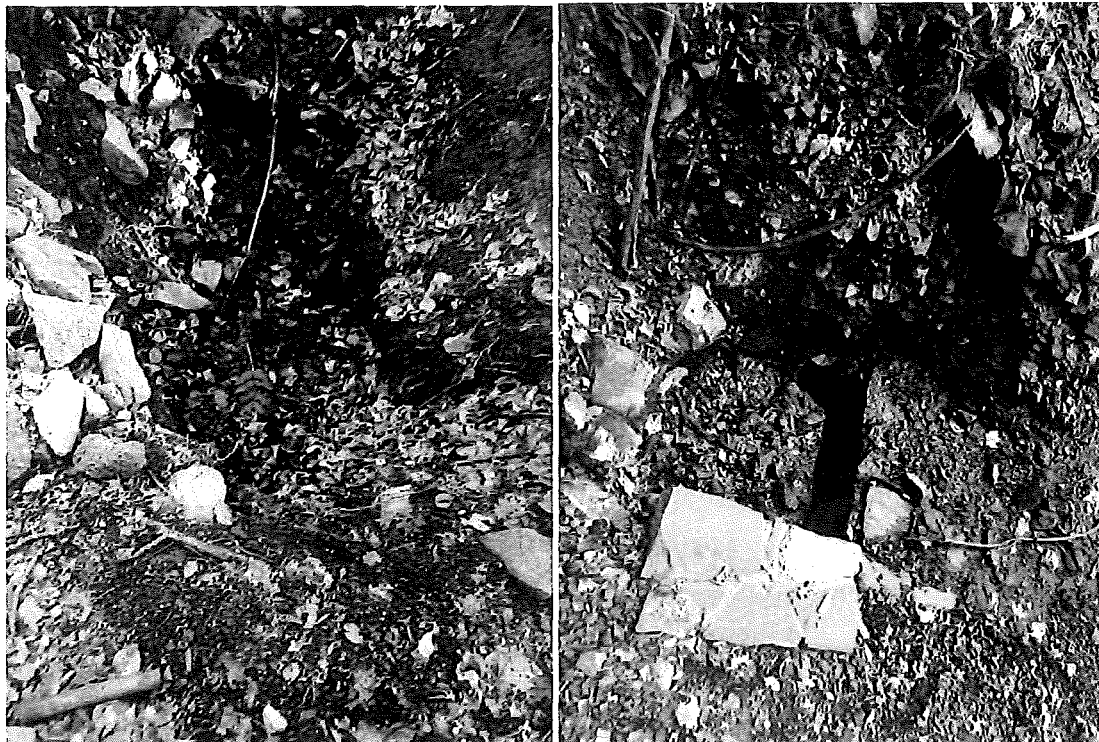
p.č. 983, 1072 k.ú. Žandov u Chlumce



Lesy České republiky, s.p., se sídlem Přemyslova 1106/19, Nový Hradec Králové, Hradec Králové, PSČ 500 08  
 Spisová značka AXII 540 vedená u rejstříkového soudu v Hradci Králové, IČ: 42196451, DIČ: CZ42196451  
 Lesy České republiky, s.p., jsou držitelem osvědčení o účasti v certifikaci lesů, loga PEFC (08-2101/0001) a certifikátu C-o-C.



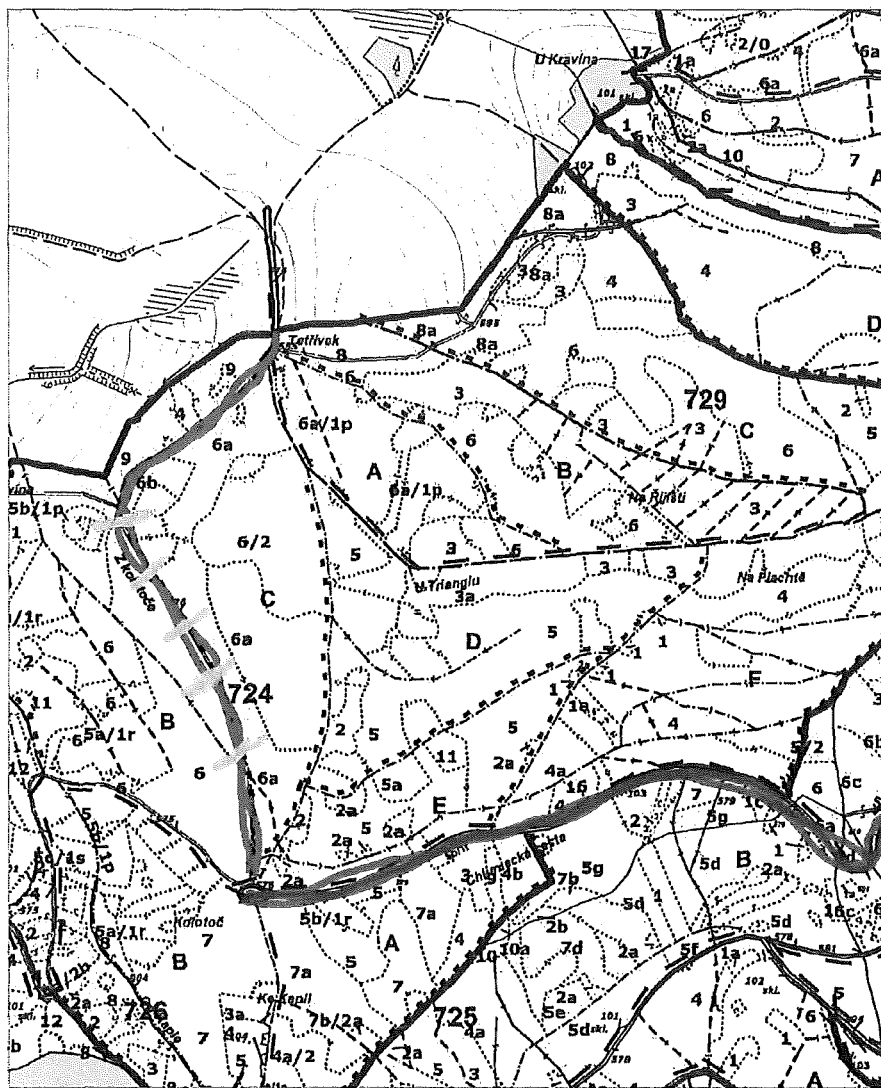
Státní podnik Lesy České republiky, s.p., zachovává nulovou toleranci k jakémukoli nelegálnímu jednání a doopravdy maximální transparentnost, legální a etiku. Součástí firemní kultury státního podniku Lesy České republiky, s.p., je Criminal compliance program (viz [www.lesy.cz](http://www.lesy.cz)), který stanoví zásady a pravidla jednání zaměstnanců či jiných osob jednajících za státní podnik Lesy České republiky, s.p. (dále jen „zaměstnanec“). Každý zaměstnanec má povinnost oznámit jakékoli podezření či nelegální jednání. V jakémkoli případě, kdy je jednání zaměstnance v rozporu s Criminal compliance programem, nelze je považovat za jednání v rámci nebo v zájmu státního podniku Lesy České republiky, s.p. Takové jednání je možné oznámit, a to i anonymně způsoby uvedenými na webových stránkách. [www.lesy.cz](http://www.lesy.cz)



Lesy České republiky, s.p., se sídlem Přemyslova 1106/19, Nový Hradec Králové, Hradec Králové, PSČ 500 08  
Spisová značka AXII 540 vedená u rejstříkového soudu v Hradci Králové, IČ: 42196451, DIČ: CZ42196451  
Lesy České republiky, s.p., jsou držitelem osvědčení o účasti v certifikaci lesů, loga PEFC (08-2101/0001) a certifikátu C-o-C.



Státní podnik Lesy České republiky, s.p., zachovává nulovou toleranci k jakémukoli nelegálnímu jednání a dodržuje maximální transparentnost, legalitu a etiku. Součástí firemní kultury státního podniku Lesy České republiky, s.p., je Criminal compliance program (viz [www.lesy.cz](http://www.lesy.cz)), který stanoví zásady a pravidla jednání zaměstnanců či jiných osob jednajících za státní podnik Lesy České republiky, s.p. (dále jen „zaměstnanec“). Každý zaměstnanec má povinnost oznámit jakékoli podezřelé či nelegální jednání. V jakémkoli případě, kdy je jednání zaměstnance v rozporu s Criminal compliance programem, nelze je považovat za jednání v rámci nebo v zájmu státního podniku Lesy České republiky, s.p. Takové jednání je možné oznámit, a to i anonymně způsoby uvedenými na webových stránkách. [www.lesy.cz](http://www.lesy.cz)



Svodnice

Asfaltka z Chlumce

0 50 100 150 200 250m

1 : 7 000

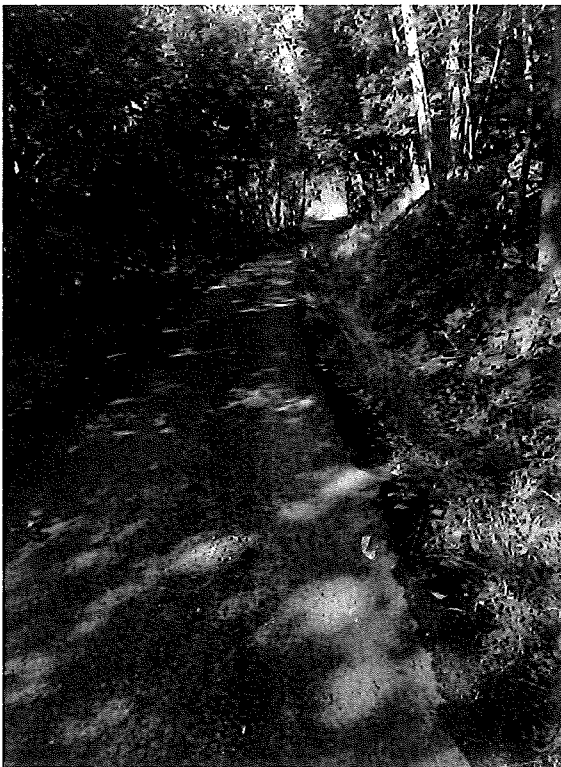
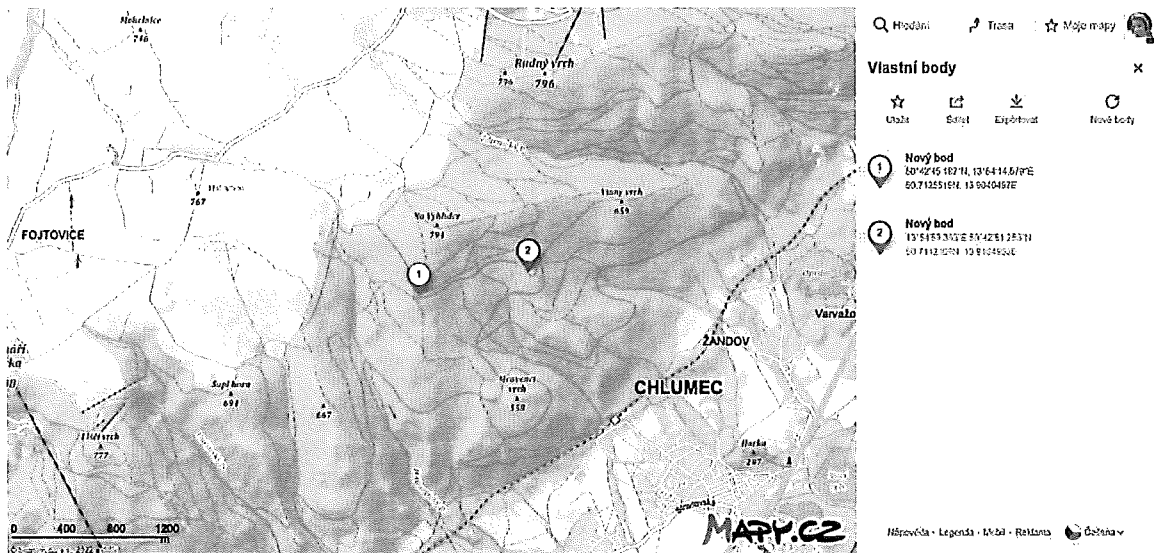
Odbor HÚL, oddělení GIS, GrDS

Lesy České republiky, s.p., se sídlem Přemyslova 1106/19, Nový Hradec Králové, Hradec Králové, PSČ 500 08  
 Spisová značka AXII 540 vedená u rejstříkového soudu v Hradci Králové, IČ: 42196451, DIČ: CZ42196451  
 Lesy České republiky, s.p., jsou držitelem osvědčení o účasti v certifikaci lesů, loga PEFC (08-2101/0001) a certifikátu C-o-C.



Státní podnik Lesy České republiky, s.p., zachovává nulovou toleranci k jakémukoli nelegálnímu jednání a dodržuje maximální transparentnost, legalitu a etiku. Součástí firemní kultury státního podniku Lesy České republiky, s.p., je Criminal compliance program (viz [www.lesycr.cz](http://www.lesycr.cz)), který stanoví zásady a pravidla jednání zaměstnanců či jiných osob jednajících za státní podnik Lesy České republiky, s.p. (dále jen „zaměstnanec“). Každý zaměstnanec má povinnost oznámit jakékoli podezření či nelegální jednání. V jakémkoli případě, kdy je jednání zaměstnance v rozporu s Criminal compliance programem, nelze je považovat za jednání v rámci nebo v zájmu státního podniku Lesy České republiky, s.p. Takové jednání je možné oznámit, a to i anonymně způsoby uvedenými na webových stránkách. [www.lesycr.cz](http://www.lesycr.cz)

p.č. 1091/7 k.ú. Habartice u Krupky



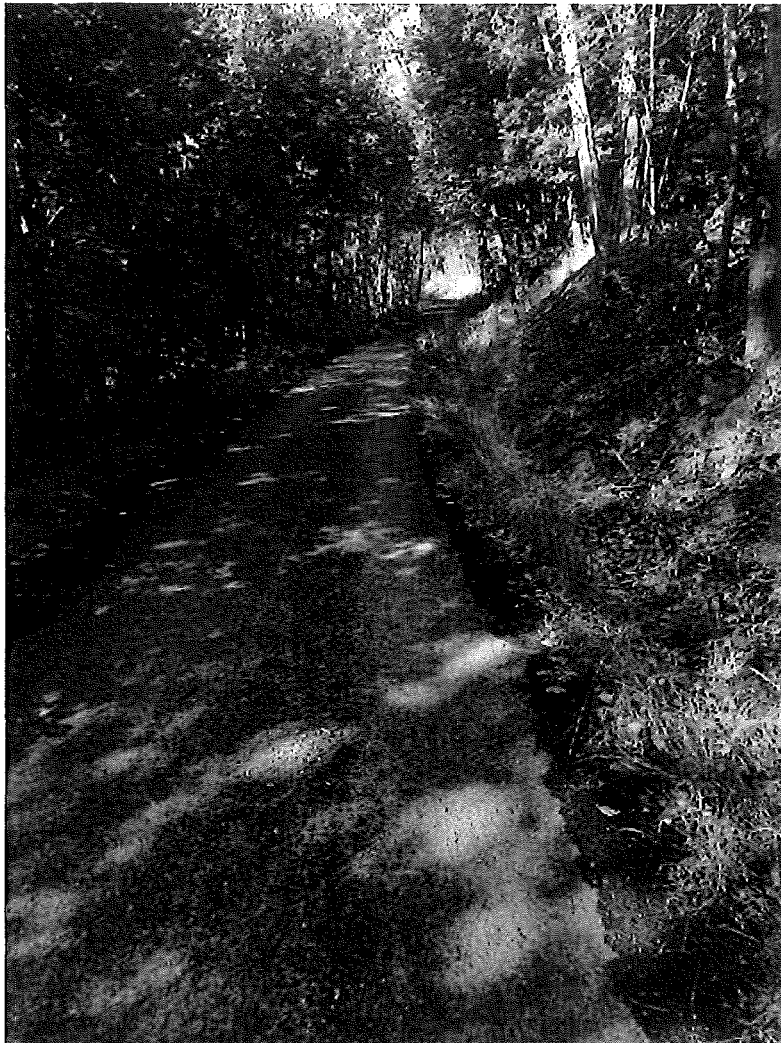
Lesy České republiky, s.p., se sídlem Přemyslova 1106/19, Nový Hradec Králové, Hradec Králové, PSČ 500 08

Spisová značka AXII 540 vedená u rejstříkového soudu v Hradci Králové, IČ: 42196451, DIČ: CZ42196451

Lesy České republiky, s.p., jsou držitelem osvědčení o účasti v certifikaci lesů, loga PEFC (08-2101/0001) a certifikátu C-o-C.



Státní podnik Lesy České republiky, s.p., zachovává nulovou toleranci k jakémukoli nelegálnímu jednání a dodržuje maximální transparentnost, legitimitu a etiku. Součástí firemní kultury státního podniku Lesy České republiky, s.p., je Criminal compliance program (viz [www.lesy.cz](http://www.lesy.cz)), který stanoví zásady a pravidla jednání zaměstnanců či jiných osob jednajících za státní podnik Lesy České republiky, s.p. (dále jen „zaměstnanec“). Každý zaměstnanec má povinnost oznámit jakékoli podezřelé či nelegální jednání. V jakémkoli případě, kdy je jednání zaměstnance v rozporu s Criminal compliance programem, nelze je považovat za jednání v rámci nebo v zájmu státního podniku Lesy České republiky, s.p. Takové jednání je možné oznámit, a to i anonymně způsoby uvedenými na webových stránkách. [www.lesy.cz](http://www.lesy.cz)



Lesy České republiky, s.p., se sídlem Přemyslova 1106/19, Nový Hradec Králové, Hradec Králové, PSČ 500 08  
Spisová značka AXII 540 vedená u rejstříkového soudu v Hradci Králové, IČ: 42196451, DIČ: CZ42196451  
Lesy České republiky, s.p., jsou držitelem osvědčení o účasti v certifikaci lesů, loga PEFC (08-2101/0001) a certifikátu C-o-C.



Státní podnik Lesy České republiky, s.p., zachovává nulovou toleranci k jakémukoli nelegálnímu jednání a dodržuje maximální transparentnost, legalitu a etiku. Součástí firemní kultury státního podniku Lesy České republiky, s.p., je Criminal compliance program (viz [www.lesycr.cz](http://www.lesycr.cz)), který stanoví zásady a pravidla jednání zaměstnanců či jiných osob jednajících za státní podnik Lesy České republiky, s.p. (dále jen „zaměstnanec“). Každý zaměstnanec má povinnost oznámit jakékoli podezřelé či nelegální jednání. V jakémkoli případě, kdy je jednání zaměstnance v rozporu s Criminal compliance programem, netze je považovat za jednání v rámci nebo v zájmu státního podniku Lesy České republiky, s.p. Takové jednání je možné oznámit, a to i anonymně způsoby uvedenými na webových stránkách [www.lesycr.cz](http://www.lesycr.cz)

# REKAPITULACE STAVBY

Kód: 235  
Stavba: LC Chlumecká



KSO:  
Místo:  
  
Zadavatel:  
Lesy České republiky, s.p.

CC-CZ:  
Datum: 29.8.2022

Uchazeč:  
Ing. Michal Jankovič

IČ:  
DIČ:

Projektant:

IČ: 86966316  
DIČ: [REDACTED]

Zpracovatel:

IČ:  
DIČ:

Poznámka:

IČ:  
DIČ:

Cena bez DPH 267 015,00

	Sazba daně	Základ daně	Výše daně
DPH základní	21,00%	267 015,00	56 073,15
DPH snížená	15,00%	0,00	0,00

Cena s DPH v CZK 323 088,15

Projektant Zpracovatel

Datum a podpis: Razítko Datum a podpis: Razítko

Objednavatel Uchazeč

Datum a podpis: Razítko Datum a podpis: Razítko

# REKAPITULACE OBJEKTŮ STAVBY A SOUPISŮ PRACÍ



Kód: 235

Stavba: LC Chlumecká

Místo: Datum: 29.8.2022

Zadavatel: Lesy České republiky, s.p.

Projektant:

Uchazeč: Ing. Michal Jankovič

Zpracovatel:

Kód	Popis	Cena bez DPH [CZK]	Cena s DPH [CZK]
<b>Náklady z rozpočtů</b>		<b>267 015,00</b>	<b>323 088,15</b>
235	LC Chlumecká	267 015,00	323 088,15

# KRYCÍ LIST SOUPISU PRACÍ



Stavba:  
LC Chlumecká

KSO:  
Místo:

CC-CZ:  
Datum: 29.8.2022

Zadavatel:  
Lesy České republiky, s.p.

IČ:  
DIČ:

Uchazeč:  
Ing. Michal Jankovič

IČ: 86966316  
DIČ: [REDACTED]

Projektant:

IČ:  
DIČ:

Zpracovatel:

IČ:  
DIČ:

Poznámka:

---

<b>Cena bez DPH</b>				<b>267 015,00</b>
---------------------	--	--	--	-------------------

	Základ daně	Sazba daně	Výše daně
DPH základní	267 015,00	21,00%	56 073,15
DPH snížená	0,00	15,00%	0,00

---

<b>Cena s DPH</b>	<b>v CZK</b>	<b>323 088,15</b>
-------------------	--------------	-------------------

---

Projektant

Zpracovatel

Datum a podpis:

Razítko

Datum a podpis:

Razítko

---

Objednavatel

Uchazeč

Datum a podpis:

Razítko

Datum a podpis:

Razítko

# REKAPITULACE ČLENĚNÍ SOUPISU PRACÍ



Stavba:  
**LC Chlumecká**

Místo:  
Zadavatel: Lesy České republiky, s.p.  
Uchazeč: Ing. Michal Jankovič

Datum: 29.8.2022  
Projektant:  
Zpracovatel:

Kód dílu - Popis

Cena celkem [CZK]

## Náklady ze soupisu prací

**267 015,00**

HSV - Práce a dodávky HSV

267 015,00

---

9 - Ostatní konstrukce a práce, bourání

267 015,00

---

# SOUPIS PRACÍ



Stavba:  
LC Chlumecká

Místo:  
Zadavatel: Lesy České republiky, s.p.  
Uchazeč: Ing. Michal Jankovič

Datum: 29.8.2022  
Projektant:  
Zpracovatel:

PČ	Typ	Kód	Popis	MJ	Množství	J.cena [CZK]	Cena celkem [CZK]
----	-----	-----	-------	----	----------	--------------	-------------------

## Náklady soupisu celkem

267 015,00

D HSV Práce a dodávky HSV 267 015,00

D 9 Ostatní konstrukce a práce, bourání 267 015,00

1	K	938902111	Čištění příkopů komunikací příkopovým rypadlem objem nánosů do 0,15 m <sup>3</sup> /m	m	4 955,000	53,00	262 615,00
---	---	-----------	--	---	-----------	-------	------------

Profilace a čištění příkopů komunikací příkopovým rypadlem s odstraněním travnatého porostu nebo nánosů, s úpravou dna a svahů do předepsaného profilu a s naložením na dopravní prostředek nebo s přemístěním na hromady na vzdálenost do 20 m nebezpečných nebo zpevněných objemu nánosů do 0,15 m<sup>3</sup>/m

PP

Online PSC

[https://podminky.urs.cz/item/CS\\_URS\\_2021\\_01/938902111](https://podminky.urs.cz/item/CS_URS_2021_01/938902111)

2	K	938909611	Odstranění nánosů na krajnicích tl do 100 mm	m <sup>2</sup>	200,000	22,00	4 400,00
---	---	-----------	--	----------------	---------	-------	----------

Čištění krajnic odstraněním nánosů (ulehlého, popř. zaježděného) naneseného vlivem silničního provozu, s přemístěním na hromady na vzdálenost do 50 m nebo s naložením na dopravní prostředek, ale bez složení průměrné tloušťky do 100 mm

PP

Online PSC

[https://podminky.urs.cz/item/CS\\_URS\\_2021\\_01/938909611](https://podminky.urs.cz/item/CS_URS_2021_01/938909611)



**REKAPITULACE STAVBY**

Kód: 235  
Stavba: LC nad Pavláskem



KSO:  
Místo:

CC-CZ:  
Datum: 29.8.2022

Zadavatel:  
Lesy České republiky, s.p.

IČ:  
DIČ:

Uchazeč:  
Ing. Michal Jankovič

IČ: 86966316  
DIČ: [REDACTED]

Projektant:

IČ:  
DIČ:

Zpracovatel:

IČ:  
DIČ:

Poznámka:

Cena bez DPH 39 685,00

	Sazba daně	Základ daně	Výše daně
DPH základní	21,00%	39 685,00	8 333,85
DPH snížená	15,00%	0,00	0,00

Cena s DPH v CZK 48 018,85

Projektant Zpracovatel

Datum a podpis: Razítko Datum a podpis: Razítko

Objednavatel Uchazeč

Datum a podpis: Razítko Datum a podpis: Razítko

# REKAPITULACE OBJEKTŮ STAVBY A SOUPISŮ PRACÍ

Kód: 235

Stavba: LC nad Pavláskem

Místo: Datum: 29.8.2022

Zadavatel: Lesy České republiky, s.p.

Projektant:

Uchazeč: Ing. Michal Jankovič

Zpracovatel:



Kód	Popis	Cena bez DPH [CZK]	Cena s DPH [CZK]
<b>Náklady z rozpočtů</b>		<b>39 685,00</b>	<b>48 018,85</b>
235	LC nad Pavláskem	39 685,00	48 018,85

# KRYCÍ LIST SOUPISU PRACÍ



Stavba:  
LC nad Pavláskem

KSO:  
Místo:  
Zadavatel:  
Lesy České republiky, s.p.

CC-CZ:  
Datum: 29.8.2022

IČ:  
DIČ:

Uchazeč:  
Ing. Michal Jankovič

IČ: 86966316  
DIČ: [REDACTED]

Projektant:

IČ:  
DIČ:

Zpracovatel:

IČ:  
DIČ:

Poznámka:

---

<b>Cena bez DPH</b>			<b>39 685,00</b>
---------------------	--	--	------------------

	Základ daně	Sazba daně	Výše daně
DPH základní	39 685,00	21,00%	8 333,85
snížená	0,00	15,00%	0,00

---

<b>Cena s DPH</b>	<b>v CZK</b>	<b>48 018,85</b>
-------------------	--------------	------------------

---

Projektant

Zpracovatel

Datum a podpis:

Razítko

Datum a podpis:

Razítko

---

Objednavatel

Uchazeč

Datum a podpis:

Razítko

Datum a podpis:

Razítko

# REKAPITULACE ČLENĚNÍ SOUPISU PRACÍ



Stavba:  
LC nad Pavláškem

Místo:  
Zadavatel: Lesy České republiky, s.p.  
Uchazeč: Ing. Michal Jankovič

Datum: 29.8.2022

Projektant:  
Zpracovatel:

Kód dílu - Popis

Cena celkem [CZK]

Kód dílu - Popis	Cena celkem [CZK]
<b>Náklady ze soupisu prací</b>	<b>39 685,00</b>
HSV - Práce a dodávky HSV	39 685,00
1 - Zemní práce	13 605,00
2 - Zakládání	13 980,00
9 - Ostatní konstrukce a práce, bourání	12 100,00

# SOUPIS PRACÍ



Stavba:  
LC nad Pavláškem

Místo:  
Zadavatel: Lesy České republiky, s.p.  
Uchazeč: Ing. Michal Jankovič

Datum: 29.8.2022  
Projektant:  
Zpracovatel:

PČ	Typ	Kód	Popis	MJ	Množství	J.cena [CZK]	Cena celkem [CZK]
----	-----	-----	-------	----	----------	--------------	-------------------

**Náklady soupisu celkem 39 685,00**

D HSV Práce a dodávky HSV 39 685,00

D 1 Zemní práce 13 605,00

2	K	122251101	Odkopávky a prokopávky nezapažené v hornině třídy těžitelnosti I, skupiny 3 objem do 20 m3 strojně	m3	19,000	243,00	4 617,00
---	---	-----------	--	----	--------	--------	----------

PP Odkopávky a prokopávky nezapažené strojně v hornině třídy těžitelnosti I skupiny 3 do 20 m3

Online PSC [https://podminky.urs.cz/item/CS\\_URS\\_2021\\_01/122251101](https://podminky.urs.cz/item/CS_URS_2021_01/122251101)

1	K	122351102	Odkopávky a prokopávky nezapažené v hornině třídy těžitelnosti II, skupiny 4 objem do 50 m3 strojně	m3	21,000	428,00	8 988,00
---	---	-----------	---	----	--------	--------	----------

PP Odkopávky a prokopávky nezapažené strojně v hornině třídy těžitelnosti II skupiny 4 přes 20 do 50 m3

Online PSC [https://podminky.urs.cz/item/CS\\_URS\\_2021\\_01/122351102](https://podminky.urs.cz/item/CS_URS_2021_01/122351102)

D 2 Zakládání 13 980,00

3	K	270210233	Zdivo základové z lomového kamene rubové se zatřením spár na maltu MC 25	m3	2,000	6 990,00	13 980,00
---	---	-----------	--	----	-------	----------	-----------

PP Zdivo základové z lomového kamene na hloubku do 5 m, v prostoru zapaženém nebo nezapaženém s odstraněním napadávků, bez úpravy povrchu základové spáry, s dodáním všech hmot rubové z lomového kamene lomařsky upraveného, jednostranně lícované, tl. od 250 do 450 mm se zatřením spár, na maltu cementovou MC 25

Online PSC [https://podminky.urs.cz/item/CS\\_URS\\_2021\\_01/270210233](https://podminky.urs.cz/item/CS_URS_2021_01/270210233)

D 9 Ostatní konstrukce a práce, bourání 12 100,00

4	K	938909611	Odstranění nánosu na krajnicích tl do 100 mm	m2	550,000	22,00	12 100,00
---	---	-----------	--	----	---------	-------	-----------

PP Čištění krajnic odstraněním nánosu (ulehlého, popř. zaježděného) naneseného vlivem silničního provozu, s přemístěním na hromady na vzdálenost do 50 m nebo s naložením na dopravní prostředek, ale bez složení průměrné tloušťky do 100 mm

Online PSC [https://podminky.urs.cz/item/CS\\_URS\\_2021\\_01/938909611](https://podminky.urs.cz/item/CS_URS_2021_01/938909611)

