



LESY ČESKÉ REPUBLIKY, S. P., OBLASTNÍ ŘEDITELSTVÍ SEVERNÍ ČECHY
Dr. Vrbenského 2874/1, 415 01 Teplice, tel. +420 956946111, or946@lesycr.cz, ID DS:e8jcfns

Zadávací dokumentace

Lesy České republiky, s.p.

OŘ severní Čechy – LS Litoměřice

LC Panský les

Lesy České republiky, s.p., se sídlem Přemyslova 1106/19, Nový Hradec Králové, Hradec Králové, PSČ 500 08
Spisová značka AXII 540 vedená u rejstříkového soudu v Hradci Králové, IČ: 42196451, DIČ: CZ42196451
Lesy České republiky, s.p., jsou držitelem osvědčení o účasti v certifikaci lesů, loga PEFC (08-2101/0001) a certifikátu C-o-C.



Státní podnik Lesy České republiky, s.p., zachovává nulovou toleranci k jakémukoli nelegálnímu jednání a dodržuje maximální transparentnost, legalitu a etiku. Součástí firemní kultury státního podniku Lesy České republiky, s.p., je Criminal compliance program (viz www.lesycr.cz), který stanoví zásady a pravidla jednání zaměstnanců či jiných osob jednajících za státní podnik Lesy České republiky, s.p. (dále jen „zaměstnanec“). Každý zaměstnanec má povinnost oznámit jakékoli podezřelé či nelegální jednání. V jakémkoli případě, kdy je jednání zaměstnance v rozporu s Criminal compliance programem, nelze je považovat za jednání v rámci nebo v zájmu státního podniku Lesy České republiky, s.p. Takové jednání je možné oznámit, a to i anonymně způsoby uvedenými na webových stránkách, www.lesycr.cz

1. IDENTIFIKAČNÍ ÚDAJE

Název akce: LC Panský les

LS: Litoměřice

Název majetku: LC Panský les

Revír : 12

Místo stavby: lesy v majetku LS Litoměřice

Obec: Litoměřice

Kraj: Ústecký

Investor: Lesy České republiky, s.p.
LS Litoměřice
Masarykova 665
412 01 Litoměřice
IČ: 42196451

Zpracovatel PD: Lesy České republiky, s.p.
OŘ severní Čechy
[REDACTED]

Stupeň dokumentace: zjednodušená PD pro realizaci stavby

Druh prací: oprava LC



LESY ČESKÉ REPUBLIKY, S. P., OBLASTNÍ ŘEDITELSTVÍ SEVERNÍ ČECHY
Dr. Vrbenského 2874/1, 415 01 Teplice, tel. +420 956946111, or946@lesy-cr.cz, ID DS:e8jcf5n

2. ZÁKLADNÍ ÚDAJE

Popis stávajícího stavu

Cesta o délce 2100 metrů je místně lokálně poškozená.

Zdůvodnění stavby

Poškozená z minulých let kůrovcovou kalamitou nadměrným zatížením těžkou technikou. Místy značně vymačkaná s prohlubněmi. V současné době i do budoucna se již nepředpokládá maximální zatížení, tudíž je vhodné ji opravit v celé její délce.

Technické řešení stavby

Celková délka cesty je 2100 m. Dojde k odstranění nánosů na krajnicích. Oprava lokálních poškození v celé délce komunikace

- 1800 m² - úprava pláně se zhutněním
- 450 m² - odstranění nánosů na krajnicích
- 1800 m² - HDK 32/63 100mm
- 1800 m² – ŠD zadrcení HDK 30mm
- 234 m³ – odkopávky a prokopávky

3. DOTČENÉ POZEMKY

Vlastníkem lesního pozemku je investor prací, Lesy České republiky, s.p.

4. SPLNĚNÍ LEGISLATIVNÍCH POŽADAVKŮ

Nejsou požadována.

5. PŘEDPOKLÁDANÁ DOBA PLNĚNÍ ZAKÁZKY

Předpokládaný termín zahájení stavby: září 2022

Předpokládaný termín dokončení stavby: listopad 2022

Lesy České republiky, s.p., se sídlem Přemyslova 1106/19, Nový Hradec Králové, Hradec Králové, PSČ 500 08
Spisová značka AXII 540 vedená u rejstříkového soudu v Hradci Králové, IČ: 42196451, DIČ: CZ42196451
Lesy České republiky, s.p., jsou držitelem osvědčení o účasti v certifikaci lesů, loga PEFC (08-2101/0001) a certifikátu C-o-C.



Státní podnik Lesy České republiky, s.p., zachovává nulovou toleranci k jakémukoli nelegálnímu jednání a dodržuje maximální transparentnost, legalitu a etiku. Součástí firemní kultury státního podniku Lesy České republiky, s.p., je Criminal compliance program (viz www.lesy-cr.cz), který stanoví zásady a pravidla jednání zaměstnanců či jiných osob jednajících za státní podnik Lesy České republiky, s.p. (dále jen „zaměstnanec“). Každý zaměstnanec má povinnost oznámit jakékoli podezřelé či nelegální jednání. V jakémkoli případě, kdy je jednání zaměstnance v rozporu s Criminal compliance programem, nelze je považovat za jednání v rámci nebo v zájmu státního podniku Lesy České republiky, s.p. Takové jednání je možné oznámit, a to i anonymně způsoby uvedenými na webových stránkách. www.lesy-cr.cz

6. NAKLÁDÁNÍ S ODPADY

V rámci realizace prací nedojde ke vzniku odpadu.

7. PŘÍSTUP NA PRACOVIŠTĚ

Po cestách a pozemcích v majetku Lesů ČR.

8. ROZSAH A USPOŘÁDÁNÍ PRACOVIŠTĚ

Inženýrské sítě

Jelikož se staveniště nachází uprostřed lesního pozemku nepředpokládá se výskyt žádné technické infrastruktury mimo nadzemní.

Uspořádání staveniště z hlediska veřejných zájmů

Z hlediska veřejných zájmů musí být po dobu prací volně přístupná a průjezdná lesní dopravní síť využívaná pro přístup na staveniště. Mechanizace nebude odstavována v prostoru lesa mimo lesní cesty a odstavné plochy.

Napojení na zdroje energií

Stavební práce svým charakterem nevyžadují napojení na zdroje elektrické energie, vody a kanalizace. Pitná voda pro pracovníky dodavatele bude dovážena balená.

Předání pracoviště

Pracoviště bude na základě místní pochůzky předáno za účasti zástupců investora, zhotovitele prací a vlastníků dotčených pozemků (LS Litoměřice). Při předání staveniště budou dohodnuty podrobné podmínky využití a zpětného předání jednotlivých pozemků apod. Zvýšená pozornost bude věnována současnému stavu přístupové lesní cesty v celé její využívané délce.

Zařízení staveniště

Rozsah stavebních prací nevyžaduje vybudování zařízení staveniště.

Odvodnění pracoviště

Veškeré práce budou prováděny bez převodu vody. Práce budou prováděny za vhodných klimatických podmínek.

Doprava materiálu a mezideponie

Materiál dovážený na stavbu bude ihned zabudován do konstrukce komunikace. Výkopek nebude nikde deponován a bude ihned využit v rámci pracoviště pro urovnání a napojení okolního terénu, popř. bude využit k uvedení dotčených pozemků do stavu blízkého stavu původnímu.

9. ZAJIŠTĚNÍ OCHRANY ZDRAVÍ A BEZPEČNOSTI PRACOVNÍKŮ

Základní požadavky z hlediska BOZP

Z hlediska bezpečnosti práce a ochrany zdraví budou při realizaci prací dodržovány podmínky a požadavky stanovené nařízením vlády č. 591/2006 Sb. o bližších minimálních požadavcích na bezpečnost a ochranu zdraví při práci na staveništích.

Za uspořádání staveniště odpovídá zhotovitel prací, kterému bylo staveniště předáno a který jej převzal. Zhotovitel prací zajistí, aby:

- byly splněny požadavky vycházející z nařízení vlády č. 591/2006 Sb.,
- při provozu a používání strojů a technických zařízení, nářadí a dopravních prostředků na staveništích byly dodržovány bližší minimální požadavky na bezpečnost a ochranu zdraví při práci a veškeré použité provozní náplně byly ekologické a nebyly škodlivé ve vztahu k životnímu prostředí,
- byly splněny požadavky na organizaci práce a pracovní postupy stanovené.

Koordinátor BOZP a oznámení prací

Určení koordinátora prací ani oznámení na OIP není potřeba, jelikož stavba bude realizována jedním zhotovitelem.

10. VLIV REALIZACE ZEMNÍCH PRACÍ NA ŽIVOTNÍ PROSTŘEDÍ

Při realizaci prací lze předpokládat zvýšenou míru hluku provozem stavebních a dopravních mechanismů.

Po celou dobu realizace stavby je nezbytně nutné chránit povrchové a podzemní vody před jejich znečištěním zejména ropnými látkami. Zhotovitelem stavby budou udržovány veškeré pro dopravu využívané komunikace v provozuschopném stavu, před výjezdem vozidel na veřejné komunikace bude prováděna jejich očista.

V Teplících, dne 6.8.2022

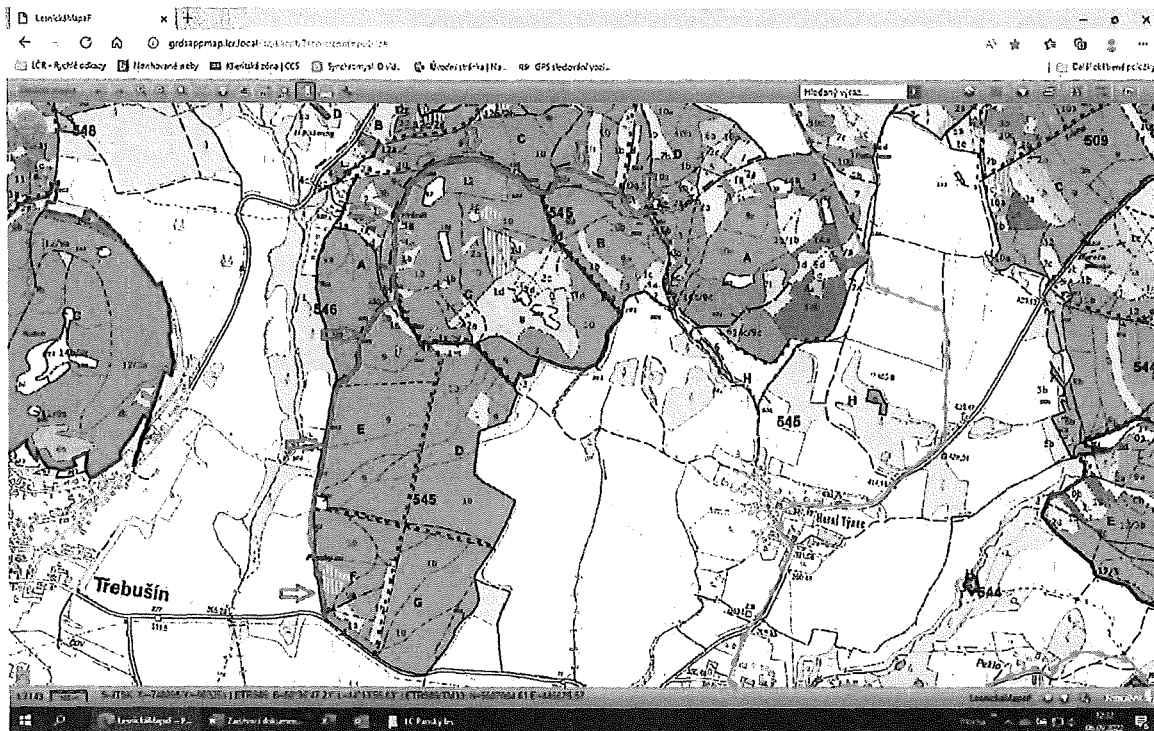
Přílohy:

- polohopis
- fotodokumentace



LESY ČESKÉ REPUBLIKY, S. P., OBLASTNÍ ŘEDITELSTVÍ SEVERNÍ ČECHY

Dr. Vrbenského 2874/1, 415 01 Teplice, tel. +420 956946111, or946@lesy.cz, ID DS:e8jcfns



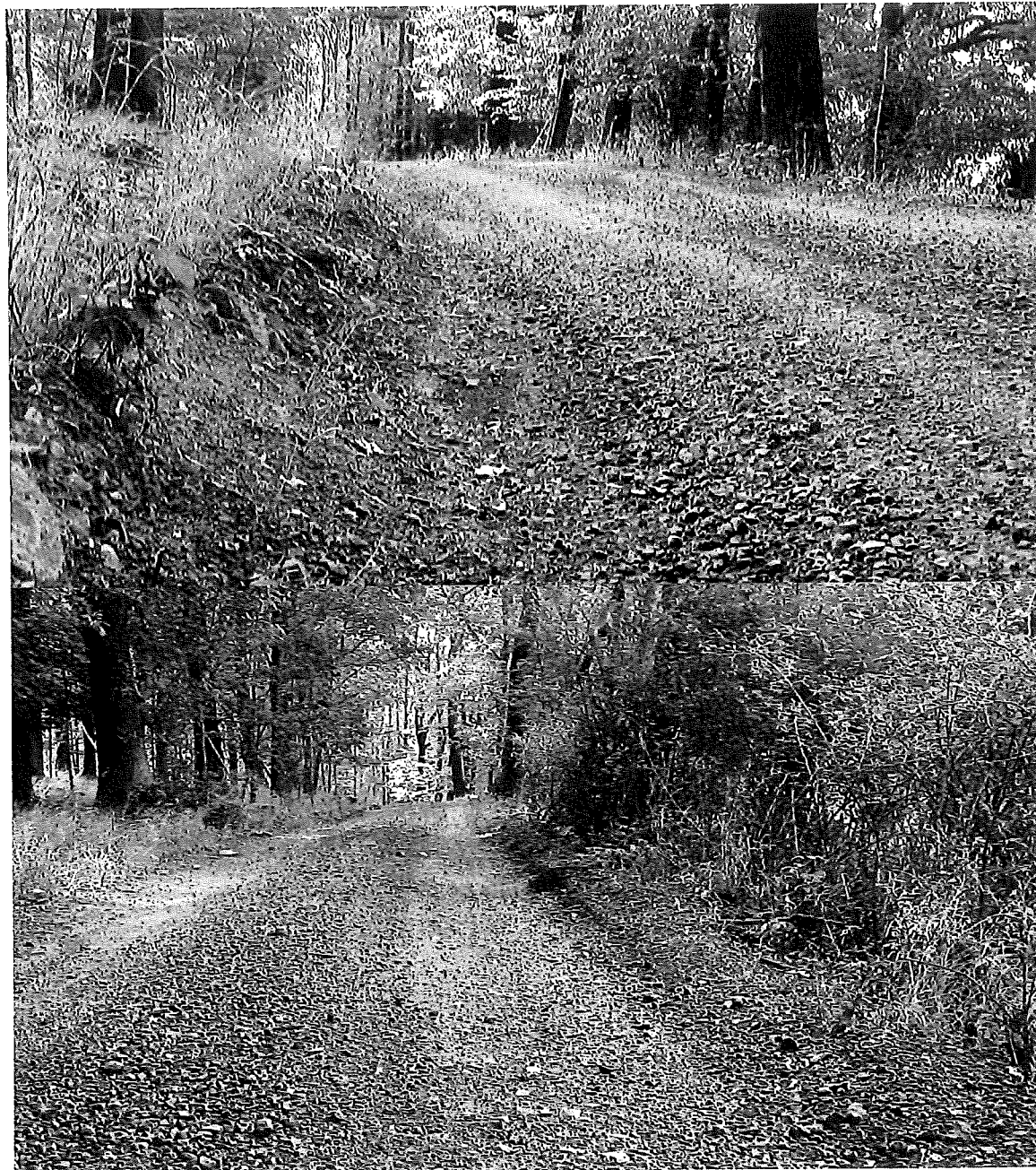
Lesy České republiky, s.p., se sídlem Přemyslova 1106/19, Nový Hradec Králové, Hradec Králové, PSČ 500 08

Spisová značka AXII 540 vedená u rejstříkového soudu v Hradci Králové, IČ: 42196451, DIČ: CZ42196451

Lesy České republiky, s.p., jsou držitelem osvědčení o účasti v certifikaci lesů, loga PEFC (08-2101/0001) a certifikátu C-o-C.

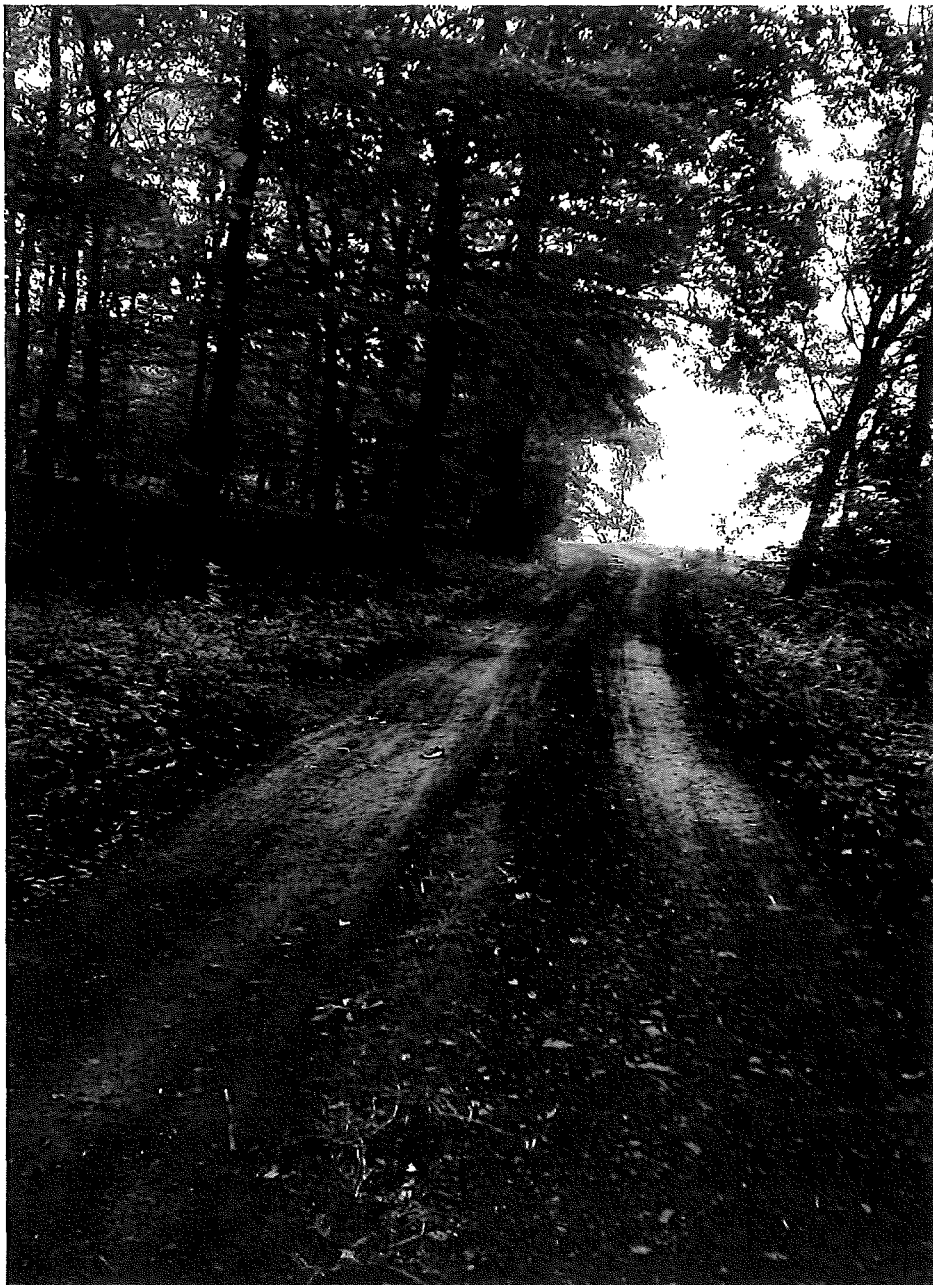


Státní podnik Lesy České republiky, s.p., zachovává nulovou toleranci k jakémukoli nelegálnímu jednání a dodržuje maximální transparentnost, legální a etiku. Součástí firemní kultury státního podniku Lesy České republiky, s.p., je Criminal compliance program (viz www.lesy.cz), který stanoví zásady a pravidla jednání zaměstnanců či jiných osob jednajících za státní podnik Lesy České republiky, s.p. (dále jen „zaměstnanec“). Každý zaměstnanec má povinnost oznámit jakékoli podezření či nelegální jednání. V jakémkoli případě, kdy je jednání zaměstnance v rozporu s Criminal compliance programem, nelze je považovat za jednání v rámci nebo v zájmu státního podniku Lesy České republiky, s.p. Takové jednání je možné oznámit, a to i anonymně způsoby uvedenými na webových stránkách. www.lesy.cz



Lesy České republiky, s.p., se sídlem Přemyslova 1106/19, Nový Hradec Králové, Hradec Králové, PSČ 500 08
Spisová značka AXII 540 vedená u rejstříkového soudu v Hradci Králové, IČ: 42196451, DIČ: CZ42196451
Lesy České republiky, s.p., jsou držitelem osvědčení o účasti v certifikaci lesů, loga PEFC (08-2101/0001) a certifikátu C-o-C.

Státní podnik Lesy České republiky, s.p., zachovává nulovou toleranci k jakémukoli nelegálnímu jednání a dodržuje maximální transparentnost, legalitu a etiku. Součástí firemní kultury státního podniku Lesy České republiky, s.p., je Criminal compliance program (viz www.lesy.cz), který stanoví zásady a pravidla jednání zaměstnanců či jiných osob jednajících za státní podnik Lesy České republiky, s.p. (dále jen „zaměstnanec“). Každý zaměstnanec má povinnost oznámit jakékoli podezřelé či nelegální jednání. V jakémkoli případě, kdy je jednání zaměstnance v rozporu s Criminal compliance programem, nelze je považovat za jednání v rámci nebo v zájmu státního podniku Lesy České republiky, s.p. Takové jednání je možné oznámit, a to i anonymně způsoby uvedenými na webových stránkách www.lesy.cz



Lesy České republiky, s.p., se sídlem Přemyslova 1106/19, Nový Hradec Králové, Hradec Králové, PSČ 500 08
Spisová značka AXII 540 vedená u rejstříkového soudu v Hradci Králové, IČ: 42196451, DIČ: CZ42196451
Lesy České republiky, s.p., jsou držitelem osvědčení o účasti v certifikaci lesů, loga PEFC (08-2101/0001) a certifikátu C-o-C.



Státní podnik Lesy České republiky, s.p., zachovává nulovou toleranci k jakémukoli nelegálnímu jednání a dodržuje maximální transparentnost, legalitu a etiku. Součástí firemní kultury státního podniku Lesy České republiky, s.p., je Criminal compliance program (viz www.lesycr.cz), který stanoví zásady a pravidla jednání zaměstnanců či jiných osob jednajících za státní podnik Lesy České republiky, s.p. (dále jen „zaměstnanec“). Každý zaměstnanec má povinnost oznámit jakékoli podezřelý či nelegální jednání. V jakémkoli případě, kdy je jednání zaměstnance v rozporu s Criminal compliance programem, nelze je považovat za jednání v rámci nebo v zájmu státního podniku Lesy České republiky, s.p. Takové jednání je možné oznámit, a to i anonymně způsoby uvedenými na webových stránkách. www.lesycr.cz

REKAPITULACE STAVBY

Kód: IMPORT
Stavba: VV - Oprava LC Panský les

KSO: CC-CZ:
Místo: Datum: 11. 9. 2022

Zadavatel: IČ:
DIČ:

Zhotovitel: IČ:
Radek Miletín DIČ:

Projektant: IČ:
DIČ:

Zpracovatel: IČ:
DIČ:

Poznámka:

Náklady z rozpočtů 457 220,58
Ostatní náklady ze souhrnného listu 0,00

Cena bez DPH 457 220,58

| | Sazba daně | Základ daně | Výše daně |
|--------------|------------|-------------|-----------|
| DPH základní | 21,00% | 457 220,58 | 96 016,32 |
| snížená | 15,00% | 0,00 | 0,00 |

Cena s DPH v CZK 553 236,90

Projektant Zpracovatel

Datum a podpis: Razítko Datum a podpis: Razítko

Objednavatel Zhotovitel

Datum a podpis: Razítko Datum a podpis: Razítko

REKAPITULACE OBJEKTŮ STAVBY A SOUPISŮ PRACÍ

Kód: IMPORT

Stavba: VV - Oprava LC Panský les

Místo: Datum: 11. 9. 2022

Zadavatel: Projektant:

Zhotovitel: Zpracovatel:

| Kód | Popis | Cena bez DPH [CZK] | Cena s DPH [CZK] |
|--|---------------|--------------------|------------------|
| 1) Náklady z rozpočtů | | 457 220,58 | 553 236,90 |
| 236 | LC Panský les | 457 220,58 | 553 236,90 |
| 2) Ostatní náklady ze souhrnného listu | | 0,00 | 0,00 |
| Celkové náklady za stavbu 1) + 2) | | 457 220,58 | 553 236,90 |

KRYCÍ LIST SOUPISU PRACÍ

Stavba:
VV - Oprava LC Panský les
Objekt:
236 - LC Panský les

KSO:
Místo:
Zadavatel:

Zhotovitel:

Projektant:

Zpracovatel:

Poznámka:

CC-CZ:
Datum: 11. 9. 2022

IC:
DIČ:

IC:
DIČ:

IC:
DIČ:

IC:
DIČ:

| | |
|---------------------|-------------------|
| Náklady z rozpočtu | 457 220,58 |
| Ostatní náklady | 0,00 |
| Cena bez DPH | 457 220,58 |

| | Základ daně | Sazba daně | Výše daně |
|--------------|-------------|------------|-----------|
| DPH základní | 457 220,58 | 21,00% | 96 016,32 |
| snížená | 0,00 | 15,00% | 0,00 |

| | | |
|-------------------|--------------|-------------------|
| Cena s DPH | v CZK | 553 236,90 |
|-------------------|--------------|-------------------|

Projektant

Zpracovatel

Datum a podpis:

Razítko

Datum a podpis:

Razítko

Objednavatel

Zhotovitel

Datum a podpis:

Razítko

Datum a podpis:

Razítko

REKAPITULACE ČLENĚNÍ SOUPISU PRACÍ

Stavba: WV - Oprava LC Panský les
Objekt: 236 - LC Panský les

Místo:
Zadavatel:
Zhotovitel:

Datum: 11. 9. 2022
Projektant:
Zpracovatel:

| Kód dílu - Popis | Cena celkem [CZK] |
|--|-------------------|
| 1) Náklady ze soupisu prací | 457 220,58 |
| HSV - Práce a dodávky HSV | 457 220,58 |
| 1 - Zemní práce | 99 610,08 |
| 5 - Komunikace pozemní | 333 468,00 |
| 9 - Ostatní konstrukce a práce, bourání | 24 142,50 |
| 2) Ostatní náklady | 0,00 |
| Celkové náklady za stavbu 1) + 2) | 457 220,58 |

SOUPIS PRACÍ

Stavba: WV - Oprava LC Panský les
 Objekt: 236 - LC Panský les

Místo: Datum: 11. 9. 2022
 Zadavatel: Projektant:
 Zhotovitel: Zpracovatel:

| PČ | Typ | Kód | Popis | MJ | Množství | J.cena [CZK] | Cena celkem [CZK] | Cenová soustava | |
|-------------------------------|-----|---|---|----|-----------|--------------|-------------------|-----------------|--|
| Náklady soupisu celkem | | | | | | | 457 220,58 | | |
| D | | HSV | Práce a dodávky HSV | | | | | 457 220,58 | |
| D | | 1 | Zemní práce | | | | | 99 610,08 | |
| 8 | K | 122251104 | Odkopávky a prokopávky nezapažené v hornině třídy těžitelnosti I, skupiny 3 objem do 500 m3 strojně | m3 | 234,000 | 159,12 | 37 234,08 | | |
| PP | | Odkopávky a prokopávky nezapažené v hornině třídy těžitelnosti I, skupiny 3 objem do 500 m3 strojně | | | | | | | |
| 3 | K | 181951112 | Úprava pláňe v hornině třídy těžitelnosti I, skupiny 1 až 3 se zhutněním strojně | m2 | 1 800,000 | 26,32 | 47 376,00 | | |
| PP | | Úprava pláňe v hornině třídy těžitelnosti I, skupiny 1 až 3 se zhutněním strojně | | | | | | | |
| 7 | K | R01 | místostaveništní doprava | ks | 1,000 | 15 000,00 | 15 000,00 | | |
| PP | | místostaveništní doprava | | | | | | | |
| D | | 5 | Komunikace pozemní | | | | | 333 468,00 | |
| 4 | K | 564731111 | Podklad z kameniva hrubého drceného vel. 32-63 mm tl 100 mm | m2 | 1 800,000 | 135,66 | 244 188,00 | | |
| PP | | Podklad z kameniva hrubého drceného vel. 32-63 mm tl 100 mm | | | | | | | |
| 5 | K | 564801111 | Podklad ze štěrku drceného ŠD tl 30 mm | m2 | 1 800,000 | 49,60 | 89 280,00 | | |
| PP | | Podklad ze štěrku drceného ŠD tl 30 mm | | | | | | | |
| D | | 9 | Ostatní konstrukce a práce, bourání | | | | | 24 142,50 | |
| 1 | K | 938809612 | Odstranění nánosů na krajnicích tl do 200 mm | m2 | 450,000 | 53,65 | 24 142,50 | | |
| PP | | Odstranění nánosů na krajnicích tl do 200 mm | | | | | | | |