



LESY ČESKÉ REPUBLIKY, S. P., OBLASTNÍ ŘEDITELSTVÍ SEVERNÍ ČECHY
Dr. Urbenského 2874/1, 415 01 Teplice, tel. +420 956946111, or946@lesycr.cz, ID DS:e8jcfns

Zadávací dokumentace

Lesy České republiky, s.p.

OŘ severní Čechy – LS Litoměřice

LC Hrádecké údolí

Lesy České republiky, s.p., se sídlem Přemyslova 1106/19, Nový Hradec Králové, Hradec Králové, PSČ 500 08
Spisová značka AXII 540 vedená u rejstříkového soudu v Hradci Králové, IČ: 42196451, DIČ: CZ42196451
Lesy České republiky, s.p., jsou držitelem osvědčení o účasti v certifikaci lesů, loga PEFC (08-2101/0001) a certifikátu C-o-C.



Státní podnik Lesy České republiky, s.p., zachovává nulovou toleranci k jakémukoli nelegálnímu jednání a dodržuje maximální transparentnost, legální a etiku. Součástí firemní kultury státního podniku Lesy České republiky, s.p., je Criminal compliance program (viz www.lesycr.cz), který stanoví zásady a pravidla jednání zaměstnanců či jiných osob jednajících za státní podnik Lesy České republiky, s.p. (dále jen „zaměstnanec“). Každý zaměstnanec má povinnost oznámit jakékoli podezření či nelegální jednání. V jakémkoli případě, kdy je jednání zaměstnance v rozporu s Criminal compliance programem, nelze je považovat za jednání v rámci nebo v zájmu státního podniku Lesy České republiky, s.p. Takové jednání je možné oznámit, a to i anonymně způsoby uvedenými na webových stránkách.
www.lesycr.cz

1. IDENTIFIKAČNÍ ÚDAJE

Název akce: LC Hrádecké údolí

LS: Litoměřice

Název majetku: LC Hrádecké údolí


Revír : 14 Rašovice

Místo stavby: lesy v majetku LS Litoměřice

Obec: Litoměřice

Kraj: Ústecký

Investor: Lesy České republiky, s.p.
LS Litoměřice
Masarykova 665
412 01 Litoměřice
IČ: 42196451

Zpracovatel PD: Lesy České republiky, s.p.
OŘ severní Čechy


Stupeň dokumentace: zjednodušená PD pro realizaci stavby

Druh prací: oprava LC

2. ZÁKLADNÍ ÚDAJE

Popis stávajícího stavu

Na cestě po celé její délce 1997 m není funkční odvodnění. Při setrvání stavu dojde k celkovému poškození konstrukčních vrstev vozovky.

Zdůvodnění stavby

Hlavní odvozní cesta, po které proudí dřevo z několika údolí a jsou na ní napojeny další LC. Místa je nezpevněná nebo poškozená. Je to jediný přístup do oddělení 624,625 a 628 se zásobou cca 20 000 m³ smrkových a borových porostů ohrožených kůrovcem. V posledních třech letech se zde vytěžilo 5 000 m³ kůrovcového dřeva.

Technické řešení stavby

1021 m² odstranění násosů na krajnici
750 m² lokální opravy – KDH 32/63 150 mm, ŠD zadrcení 50 mm
350 m² oprava cesty 100 bm, KDH 32/63 150 mm, ŠD zadrcení 50 mm
2x drenáž – 2 x 8 m x 1m x 1m – lomový kámen, geotextilie
60bm – příkop

3. DOTČENÉ POZEMKY

Vlastníkem lesního pozemku je investor prací, Lesy České republiky, s.p.

4. SPLNĚNÍ LEGISLATIVNÍCH POŽADAVKŮ

Nejsou požadována.

5. PŘEDPOKLÁDANÁ DOBA PLNĚNÍ ZAKÁZKY

Předpokládaný termín zahájení stavby: září 2022

Předpokládaný termín dokončení stavby: listopad 2022

6. NAKLÁDÁNÍ S ODPADY

V rámci realizace prací nedojde ke vzniku odpadu.

7. PŘÍSTUP NA PRACOVIŠTĚ

Po cestách a pozemcích v majetku Lesů ČR

8. ROZSAH A USPOŘÁDÁNÍ PRACOVIŠTĚ

Inženýrské sítě

Jelikož se staveniště nachází uprostřed lesního pozemku nepředpokládá se výskyt žádné technické infrastruktury mimo nadzemní.

Uspořádání staveniště z hlediska veřejných zájmů

Z hlediska veřejných zájmů musí být po dobu prací volně přístupná a průjezdná lesní dopravní síť využívaná pro přístup na staveniště. Mechanizace nebude odstavována v prostoru lesa mimo lesní cesty a odstavné plochy.

Napojení na zdroje energií

Stavební práce svým charakterem nevyžadují napojení na zdroje elektrické energie, vody a kanalizace. Pitná voda pro pracovníky dodavatele bude dovážena balená.

Předání pracoviště

Pracoviště bude na základě místní pochůzky předáno za účasti zástupců investora, zhotovitele prací a vlastníků dotčených pozemků (LS Litoměřice). Při předání staveniště budou dohodnuty podrobné podmínky využití a zpětného předání jednotlivých pozemků apod. Zvýšená pozornost bude věnována současnému stavu přístupové lesní cesty v celé její využívané délce.

Zařízení staveniště

Rozsah stavebních prací nevyžaduje vybudování zařízení staveniště.

Odvodnění pracoviště

Veškeré práce budou prováděny bez převodu vody. Práce budou prováděny za vhodných klimatických podmínek.

Doprava materiálu a mezideponie

Materiál dovážený na stavbu bude ihned zabudován do konstrukce komunikace. Výkopek nebude nikde deponován a bude ihned využit v rámci pracoviště pro urovnání a napojení okolního terénu, popř. bude využit k uvedení dotčených pozemků do stavu blízkého stavu původnímu.

9. ZAJIŠTĚNÍ OCHRANY ZDRAVÍ A BEZPEČNOSTI PRACOVNÍKŮ

Základní požadavky z hlediska BOZP

Z hlediska bezpečnosti práce a ochrany zdraví budou při realizaci prací dodržovány podmínky a požadavky stanovené nařízením vlády č. 591/2006 Sb. o bližších minimálních požadavcích na bezpečnost a ochranu zdraví při práci na staveništích.

Za uspořádání staveniště odpovídá zhotovitel prací, kterému bylo staveniště předáno a který jej převzal. Zhotovitel prací zajistí, aby:

- byly splněny požadavky vycházející z nařízení vlády č. 591/2006 Sb.,
- při provozu a používání strojů a technických zařízení, nářadí a dopravních prostředků na staveništích byly dodržovány bližší minimální požadavky na bezpečnost a ochranu zdraví při práci a veškeré použité provozní náplně byly ekologické a nebyly škodlivé ve vztahu k životnímu prostředí,
- byly splněny požadavky na organizaci práce a pracovní postupy stanovené.

Koordinátor BOZP a oznámení prací

Určení koordinátora prací ani oznámení na OIP není potřeba, jelikož stavba bude realizována jedním zhotovitelem.

10. VLIV REALIZACE ZEMNÍCH PRACÍ NA ŽIVOTNÍ PROSTŘEDÍ

Při realizaci prací lze předpokládat zvýšenou míru hluku provozem stavebních a dopravních mechanismů.

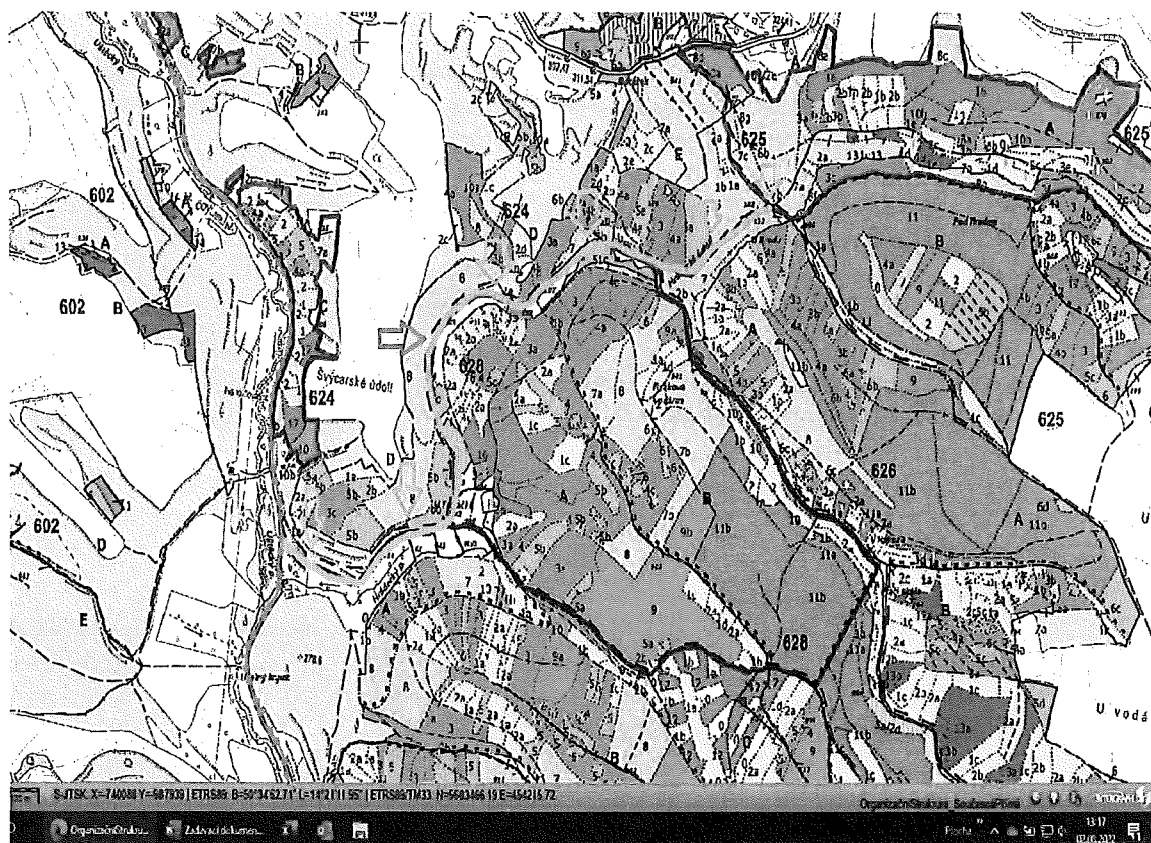
Po celou dobu realizace stavby je nezbytně nutné chránit povrchové a podzemní vody před jejich znečištěním zejména ropnými látkami. Zhotovitelem stavby budou udržovány veškeré pro dopravu využívané komunikace v provozuschopném stavu, před výjezdem vozidel na veřejné komunikace bude prováděna jejich očista.

V Teplicích, dne 2.8.2022

Vypracoval

Přílohy:

- polohopis
- fotodokumentace



Lesy České republiky, s.p., se sídlem Přemyslova 1106/19, Nový Hradec Králové, Hradec Králové, PSČ 500 08
 Spisová značka AXII 540 vedená u rejstříkového soudu v Hradci Králové, IČ: 42196451, DIČ: CZ42196451
 Lesy České republiky, s.p., jsou držitelem osvědčení o účasti v certifikaci lesů, loga PEFC (08-2101/0001) a certifikátu C-o-C.

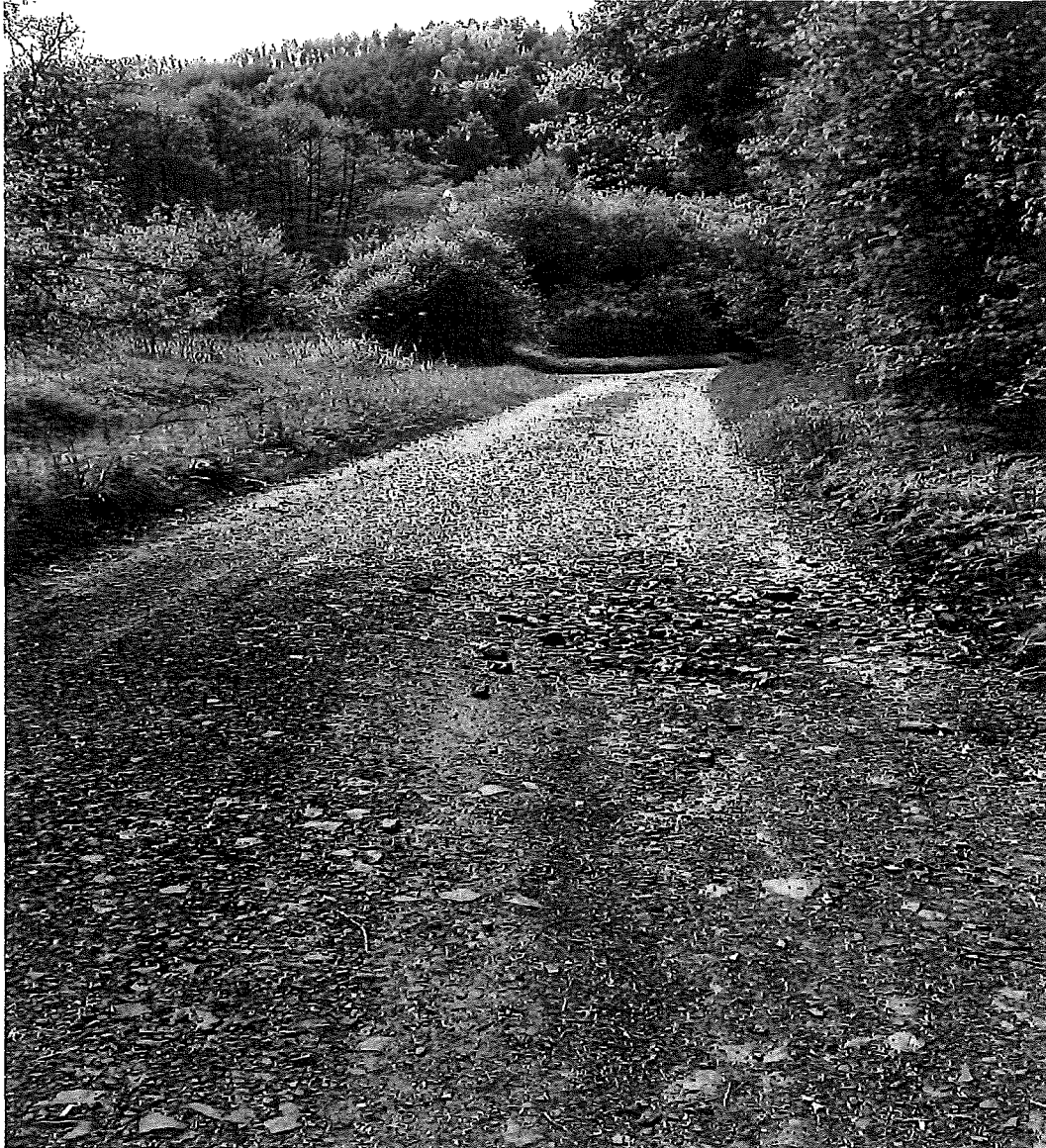


Státní podnik Lesy České republiky, s.p., zachovává nulovou toleranci k jakémukoli nelegálnímu jednání a dodržuje maximální transparentnost, legalitu a etiku. Součástí firemní kultury státního podniku Lesy České republiky, s.p., je Criminal compliance program (viz www.lesycr.cz), který stanoví zásady a pravidla jednání zaměstnanců či jiných osob jednajících za státní podnik Lesy České republiky, s.p. (dále jen „zaměstnanec“). Každý zaměstnanec má povinnost oznámit jakékoli podezřelé či nelegální jednání. V jakémkoli případě, kdy je jednání zaměstnance v rozporu s Criminal compliance programem, nelze je považovat za jednání v rámci nebo v zájmu státního podniku Lesy České republiky, s.p. Takové jednání je možné oznámit, a to i anonymně způsoby uvedenými na webových stránkách. www.lesycr.cz



Lesy České republiky, s.p., se sídlem Přemyslova 1106/19, Nový Hradec Králové, Hradec Králové, PSČ 500 08
Spisová značka AXII 540 vedená u rejstříkového soudu v Hradci Králové, IČ: 42196451, DIČ: CZ42196451
Lesy České republiky, s.p., jsou držitelem osvědčení o účasti v certifikaci lesů, loga PEFC (08-2101/0001) a certifikátu C-o-C.

Státní podnik Lesy České republiky, s.p., zachovává nulovou toleranci k jakémukoli nelegálnímu jednání a dodržuje maximální transparentnost, legalitu a etiku. Součástí firemní kultury státního podniku Lesy České republiky, s.p., je Criminal compliance program (viz www.lesycr.cz), který stanoví zásady a pravidla jednání zaměstnanců či jiných osob jednajících za státní podnik Lesy České republiky, s.p. (dále jen „zaměstnanec“). Každý zaměstnanec má povinnost oznámit jakékoli podezření či nelegální jednání. V jakémkoli případě, kdy je jednání zaměstnance v rozporu s Criminal compliance programem, nelze je považovat za jednání v rámci nebo v zájmu státního podniku Lesy České republiky, s.p. Takové jednání je možné oznámit, a to i anonymně způsoby uvedenými na webových stránkách.
www.lesycr.cz



Lesy České republiky, s.p., se sídlem Přemyslova 1106/19, Nový Hradec Králové, Hradec Králové, PSČ 500 08
Spisová značka AXII 540 vedená u rejstříkového soudu v Hradci Králové, IČ: 42196451, DIČ: CZ42196451
Lesy České republiky, s.p., jsou držitelem osvědčení o účasti v certifikaci lesů, loga PEFC (08-2101/0001) a certifikátu C-o-C.



Státní podnik Lesy České republiky, s.p., zachovává nulovou toleranci k jakémukoli nelegálnímu jednání a dodržuje maximální transparentnost, legallitu a etiku. Součástí firemní kultury státního podniku Lesy České republiky, s.p., je Criminal compliance program (viz www.lesycr.cz), který stanoví zásady a pravidla jednání zaměstnanců či jiných osob jednajících za státní podnik Lesy České republiky, s.p. (dále jen „zaměstnanec“). Každý zaměstnanec má povinnost oznámit jakékoli podezřelé či nelegální jednání. V jakémkoli případě, kdy je jednání zaměstnance v rozporu s Criminal compliance programem, nelze je považovat za jednání v rámci nebo v zájmu státního podniku Lesy České republiky, s.p. Takové jednání je možné oznámit, a to i anonymně způsoby uvedenými na webových stránkách. www.lesycr.cz



Lesy České republiky, s.p., se sídlem Přemyslova 1106/19, Nový Hradec Králové, Hradec Králové, PSČ 500 08
Spisová značka AXII 540 vedená u rejstříkového soudu v Hradci Králové, IČ: 42196451, DIČ: CZ42196451
Lesy České republiky, s.p., jsou držitelem osvědčení o účasti v certifikaci lesů, loga PEFC (08-2101/0001) a certifikátu C-o-C.



Státní podnik Lesy České republiky, s.p., zachovává nulovou toleranci k jakémukoli nelegálnímu jednání a dodržuje maximální transparentnost, legallitu a etiku. Součástí firemní kultury státního podniku Lesy České republiky, s.p., je Criminal compliance program (viz www.lesycr.cz), který stanoví zásady a pravidla jednání zaměstnanců či jiných osob jednajících za státní podnik Lesy České republiky, s.p. (dále jen „zaměstnanec“). Každý zaměstnanec má povinnost oznámit jakékoli podezřelé či nelegální jednání. V jakémkoli případě, kdy je jednání zaměstnance v rozporu s Criminal compliance programem, nelze je považovat za jednání v rámci nebo v zájmu státního podniku Lesy České republiky, s.p. Takové jednání je možné oznámit, a to i anonymně způsoby uvedenými na webových stránkách. www.lesycr.cz



Lesy České republiky, s.p., se sídlem Přemyslova 1106/19, Nový Hradec Králové, Hradec Králové, PSČ 500 08
Spisová značka AXII 540 vedená u rejstříkového soudu v Hradci Králové, IČ: 42196451, DIČ: CZ42196451
Lesy České republiky, s.p., jsou držitelem osvědčení o účasti v certifikaci lesů, loga PEFC (08-2101/0001) a certifikátu C-o-C.

Státní podnik Lesy České republiky, s.p., zachovává nulovou toleranci k jakémukoli nelegálnímu jednání a dodržuje maximální transparentnost, legalltu a etiku. Součástí firemní kultury státního podniku Lesy České republiky, s.p., je Criminal compliance program (viz www.lesycr.cz), který stanoví zásady a pravidla jednání zaměstnanců či jiných osob jednajících za státní podnik Lesy České republiky, s.p. (dále jen „zaměstnanec“). Každý zaměstnanec má povinnost oznámit jakékoli podezřelé či nelegální jednání. V jakémkoli případě, kdy je jednání zaměstnance v rozporu s Criminal compliance programem, nelze je považovat za jednání v rámci nebo v zájmu státního podniku Lesy České republiky, s.p. Takové jednání je možné oznámit, a to i anonymně způsoby uvedenými na webových stránkách www.lesycr.cz

REKAPITULACE STAVBY

Kód: 236
Stavba: LC Hrádecké údolí

KSO:
Místo:

CC-CZ:
Datum: 2. 8. 2022

Zadavatel:
Lesy České republiky, s.p.

IČ:
DIČ:

Zhotovitel:

IČ:
DIČ:

Projektant:

IČ:
DIČ:

Zpracovatel:

IČ:
DIČ:

Poznámka:

Náklady z rozpočtů			459 255,70
Ostatní náklady ze souhrnného listu			0,00
Cena bez DPH			459 255,70
DPH základní	Sazba daně	Základ daně	Výše daně
snížená	21,00%	459 255,70	96 443,70
	15,00%	0,00	0,00
Cena s DPH	v	CZK	555 699,40

Projektant

Zpracovatel

Datum a podpis:

Razítko

Datum a podpis:

Razítko

Objednavatel

Zhotovitel

Datum a podpis:

Razítko

Datum a podpis:

Razítko

REKAPITULACE OBJEKTŮ STAVBY A SOUPISŮ PRACÍ

Kód: 236
Stavba: LC Hrádecké údolí

Místo:
Zadavatel: Lesy České republiky, s.p.
Zhotovitel:

Datum: 2. 8. 2022
Projektant:
Zpracovatel:

Kód	Popis	Cena bez DPH [CZK]	Cena s DPH [CZK]
1) Náklady z rozpočtů		459 255,70	555 699,40
236	LC Hrádecké údolí	459 255,70	555 699,40
2) Ostatní náklady ze souhrnného listu		0,00	0,00
Celkové náklady za stavbu 1) + 2)		459 255,70	555 699,40

KRYCÍ LIST SOUPISU PRACÍ

Služba: LC Hrádecké údolí

KSO: Místo: Zadávatel: Lesy České republiky, s.p.

CC-CZ: Datum 2. 8. 2022

IC: Dílč.

IC: Dílč.

IC: Dílč.

IC: Dílč.

Projevtant:

Zpracovatel:

Poznámka:

Náklady z rozpočtu	459 255,70
Ostatní náklady	0,00
Cena bez DPH	459 255,70
DPH základní snížená	Základ daně 459 255,70 Sazba daně 21,00% Výše daně 96 443,70
	0,00 15,00% 0,00
Cena s DPH	v CZK 555 699,40

Projektant: Zpracovatel:

Datum a podpis: Razítko Datum a podpis: Razítko

Objednavatel: Zhotovitel:

Datum a podpis: Razítko Datum a podpis: Razítko

KAPITULACE ČLENĚNÍ SOUPISU PRACÍ

Služba: LC Hrádecké údolí

KSO: Místo: Zadávatel: Lesy České republiky, s.p.

Datum 2. 8. 2022

IC: Dílč.

IC: Dílč.

Náklady ze soupisu prací	459 255,70
HSV - Práce a dodávky HSV	459 255,70
1 - Zemní práce	91 470,00
2 - Zakládání	32 656,70
5 - Komunikace pozemní	285 100,00
9 - Ostatní konstrukce a práce, bourání	50 029,00

Ostatní náklady 0,00

celkové náklady za stavbu 1) + 2) 459 255,70

SOUPIS PRACÍ

Služba: LC Hrádecké údolí

KSO: Místo: Zadávatel: Lesy České republiky, s.p.

Datum: 2. 8. 2022

IC: Dílč.

IC: Dílč.

Typ	Kód	Popis	MJ	Množství	J.cena [CZK]	Cena celkem [CZK]
Náklady soupisu celkem 459 255,70						
o HSV Práce a dodávky HSV 459 255,70						
D 1		Zemní práce				91 470,00
K	122251104	Odkopávky a protokopávky nezapažené v hornině třídy těžitelnosti I, skupiny 3 objem do 500 m3 strojně	m3	270,000	148,00	39 420,00
FP		Odkopávky a protokopávky nezapažené v hornině třídy těžitelnosti I, skupiny 3 objem do 500 m3 strojně				
K	162351104	Vodorovné přemístění do 1000 m výkopů/sypání z horniny třídy těžitelnosti I, skupiny 1 až 3	m3	270,000	95,00	25 650,00
FP		Vodorovné přemístění do 1000 m výkopů/sypání z horniny třídy těžitelnosti I, skupiny 1 až 3				
K	181951112	Úprava pláně v hornině třídy těžitelnosti I, skupiny 1 až 3 se ztlukáním strojně	m2	1 100,000	24,00	26 400,00
FP		Úprava pláně v hornině třídy těžitelnosti I, skupiny 1 až 3 se ztlukáním strojně				
D 2		Zakládání				32 656,70
K	211511111	Výplň ochranných žebrových nebo tržebních kamenných	m3	16,000	1 689,00	27 024,00
FP		Výplň ochranných žebrových nebo tržebních kamenných				
K	211911121	Zlícení opěrátků žebrových nebo tržebních geotextil v rýze nebo zářezu sklonu přes 1:2 k do 2,5 m	m2	64,000	43,00	2 752,00
FP		Zlícení opěrátků žebrových nebo tržebních geotextil v rýze nebo zářezu sklonu přes 1:2 k do 2,5 m				
M	69311270	geotextilie netkaná separační, ochranná, filtrační, drenážní PES 400g/m2	m2	75,608	38,00	2 850,70
FP		geotextilie netkaná separační, ochranná, filtrační, drenážní PES 400g/m2				
D 5		Komunikace pozemní				285 100,00
K	564751111	Podklad z kamenného hrubého drceného vel. 32-63 mm tl 150 mm	m2	1 100,000	176,00	193 600,00
FP		Podklad z kamenného hrubého drceného vel. 32-63 mm tl 150 mm				
K	564811111	Podklad ze štěrku 50 tl 50 mm	m2	1 100,000	65,00	71 500,00
FP		Podklad ze štěrku 50 tl 50 mm				
K	R01	mimošlacení doprava	ks	1,000	20 000,00	20 000,00
FP		mimošlacení doprava				
D 9		Ostatní konstrukce a práce, bourání				50 029,00
K	838905612	Odstředění mrtviny na křepičkách tl do 200 mm	m2	1 021,000	49,00	50 029,00
FP		Odstředění mrtviny na křepičkách tl do 200 mm				

6

6

6

6