



LESY ČESKÉ REPUBLIKY, S. P., OBLASTNÍ ŘEDITELSTVÍ SEVERNÍ ČECHY

Dr. Vrbenského 2874/1, 415 01 Teplice, tel. +420 956946111, or946@lesy-cr.cz, ID DS:e8jcfsn

Zadávací dokumentace

Lesy České republiky, s.p.

OŘ severní Čechy – LS Litoměřice

LC Okružní Panna

Lesy České republiky, s.p., se sídlem Přemyslova 1106/19, Nový Hradec Králové, Hradec Králové, PSČ 500 08

Spisová značka AXII 540 vedená u rejstříkového soudu v Hradci Králové, IČ: 42196451, DIČ: CZ42196451

Lesy České republiky, s.p., jsou držitelem osvědčení o účasti v certifikaci lesů, loga PEFC (08-2101/0001) a certifikátu C-o-C.

Státní podnik Lesy České republiky, s.p., zachovává nulovou toleranci k jakémukoli nelegálnímu jednání a dodržuje maximální transparentnost, legitimitu a etiku. Součástí firemní kultury státního podniku Lesy České republiky, s.p., je Criminal compliance program (viz www.lesy-cr.cz), který stanoví zásady a pravidla jednání zaměstnanců či jiných osob jednajících za státní podnik Lesy České republiky, s.p. (dále jen „zaměstnanec“). Každý zaměstnanec má povinnost oznámit jakékoli podezřelé či nelegální jednání. V jakémkoli případě, kdy je jednání zaměstnance v rozporu s Criminal compliance programem, nelze je považovat za jednání v rámci nebo v zájmu státního podniku Lesy České republiky, s.p. Takové jednání je možné oznámit, a to i anonymně způsoby uvedenými na webových stránkách. www.lesy-cr.cz



1. IDENTIFIKAČNÍ ÚDAJE

Název akce: LC Okružní Panna

LS: Litoměřice

Název majetku: LC Okružní Panna

Revír : 12

Místo stavby: lesy v majetku LS Litoměřice

Obec: Litoměřice

Kraj: Ústecký

Investor: Lesy České republiky, s.p.
LS Litoměřice
Masarykova 665
412 01 Litoměřice
IČ: 42196451

Zpracovatel PD: Lesy České republiky, s.p.
OŘ severní Čechy
[REDACTED]

Stupeň dokumentace: zjednodušená PD pro realizaci stavby

Druh prací: oprava LC

2. ZÁKLADNÍ ÚDAJE

Popis stávajícího stavu

Cesta o délce 2500 metrů je po celé své délce lokálně poškozená.

Zdůvodnění stavby

Poškozená z minulých let kůrovcovou kalamitou nadměrným zatížením těžkou technikou, kdy bylo vytěženo cca 10.000 m³ dřevní hmoty. Komunikace je vymačkaná s prohlubněmi. V současné době i do budoucna se již nepředpokládá těžební činnost, proto bude v celé její délce lokálně opravena.

Technické řešení stavby

Celková délka cesty je 2500 m. Budou odstraněny nánosy na krajnicích tak, aby mohla voda odtékat z tělesa komunikace do přilehlého terénu. Po celé délce cesty bude provedena oprava lokálních poškození.

- 1860 m² - úprava pláně se zhutněním
- 1100 m² - odstranění nánosů na krajnicích
- 1860 m² - HDK 32/63 100mm
- 1860 m² – ŠD zadrčení HDK 30mm
- 242 m³ – odkopávky a prokopávky

3. DOTČENÉ POZEMKY

Vlastníkem lesního pozemku je investor prací, Lesy České republiky, s.p.

4. SPLNĚNÍ LEGISLATIVNÍCH POŽADAVKŮ

Nejsou požadována.

5. PŘEDPOKLÁDANÁ DOBA PLNĚNÍ ZAKÁZKY

Předpokládaný termín zahájení stavby: září 2022

Předpokládaný termín dokončení stavby: listopad 2022

6. NAKLÁDÁNÍ S ODPADY

V rámci realizace prací nedojde ke vzniku odpadu.

7. PŘÍSTUP NA PRACOVISŤE

Po cestách a pozemcích v majetku Lesů ČR

8. ROZSAH A USPOŘÁDÁNÍ PRACOVISŤE

Inženýrské sítě

Jelikož se staveniště nachází uprostřed lesního pozemku nepředpokládá se výskyt žádné technické infrastruktury mimo nadzemní.

Uspořádání staveniště z hlediska veřejných zájmů

Z hlediska veřejných zájmů musí být po dobu prací volně přístupná a průjezdná lesní dopravní síť využívaná pro přístup na staveniště. Mechanizace nebude odstavována v prostoru lesa mimo lesní cesty a odstavné plochy.

Napojení na zdroje energií

Stavební práce svým charakterem nevyžadují napojení na zdroje elektrické energie, vody a kanalizace. Pitná voda pro pracovníky dodavatele bude dovážena balená.

Předání pracoviště

Pracoviště bude na základě místní pochůzky předáno za účasti zástupců investora, zhotovitele prací a vlastníků dotčených pozemků (LS Litoměřice). Při předání staveniště budou dohodnuty podrobné podmínky využití a zpětného předání jednotlivých pozemků apod. Zvýšená pozornost bude věnována současnému stavu přístupové lesní cesty v celé její využívané délce.

Zařízení staveniště

Rozsah stavebních prací nevyžaduje vybudování zařízení staveniště.

Odvodnění pracoviště

Veškeré práce budou prováděny bez převodu vodu. Práce budou prováděny za vhodných klimatických podmínek.

Doprava materiálu a mezideponie

Materiál dovážený na stavbu bude ihned zabudován do konstrukce komunikace. Výkopek nebude nikde deponován a bude ihned využit v rámci pracoviště pro urovnání a napojení okolního terénu, popř. bude využit k uvedení dotčených pozemků do stavu blízkého stavu původnímu.

9. ZAJIŠTĚNÍ OCHRANY ZDRAVÍ A BEZPEČNOSTI PRACOVNÍKŮ

Základní požadavky z hlediska BOZP

Z hlediska bezpečnosti práce a ochrany zdraví budou při realizaci prací dodržovány podmínky a požadavky stanovené nařízením vlády č. 591/2006 Sb. o bližších minimálních požadavcích na bezpečnost a ochranu zdraví při práci na staveništích.

Ze uspořádání staveniště odpovídá zhotovitel prací, kterému bylo staveniště předáno a který jej převzal. Zhotovitel prací zajistí, aby:

- byly splněny požadavky vycházející z nařízení vlády č. 591/2006 Sb.,
- při provozu a používání strojů a technických zařízení, nářadí a dopravních prostředků na staveništích byly dodržovány bližší minimální požadavky na bezpečnost a ochranu zdraví při práci a veškeré použité provozní náplně byly ekologické a nebyly škodlivé ve vztahu k životnímu prostředí,
- byly splněny požadavky na organizaci práce a pracovní postupy stanovené.

Koordinátor BOZP a oznámení prací

Určení koordinátora prací ani oznámení na OIP není potřeba, jelikož stavba bude realizována jedním zhotovitelem.

10. VLIV REALIZACE ZEMNÍCH PRACÍ NA ŽIVOTNÍ PROSTŘEDÍ

Při realizaci prací lze předpokládat zvýšenou míru hluku provozem stavebních a dopravních mechanismů.

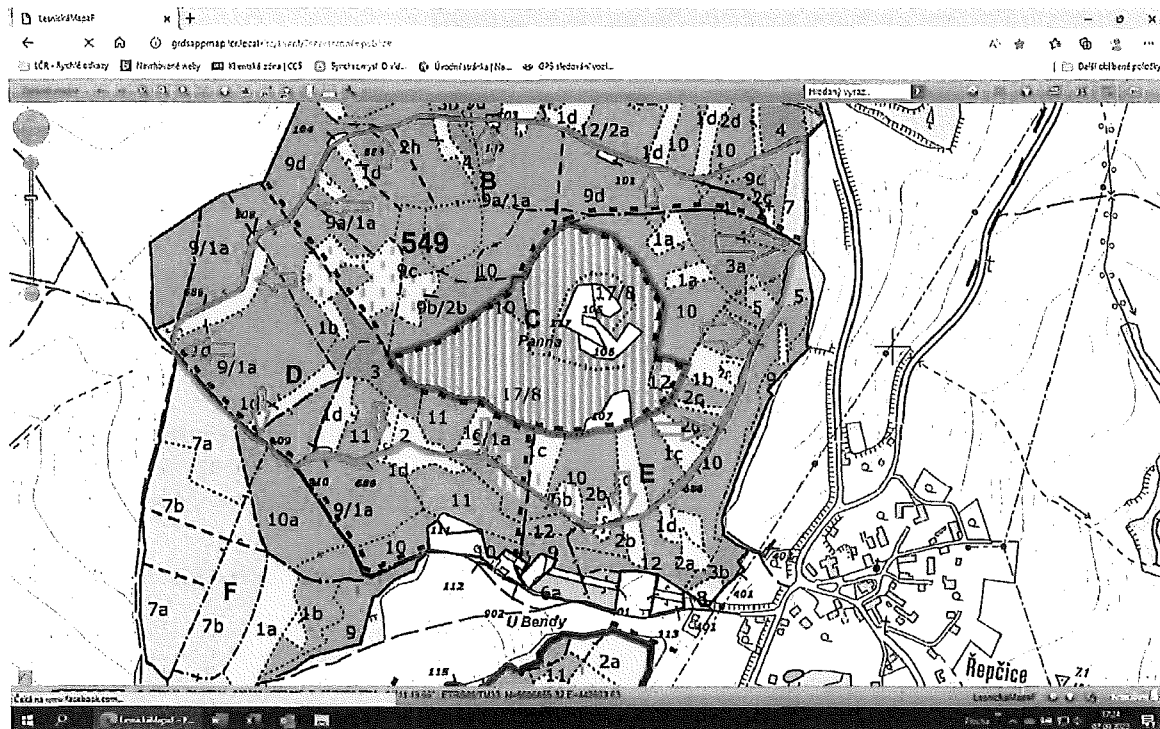
Po celou dobu realizace stavby je nezbytně nutné chránit povrchové a podzemní vody před jejich znečištěním zejména ropnými látkami. Zhotovitelem stavby budou udržovány veškeré pro dopravu využívané komunikace v provozuschopném stavu, před výjezdem vozidel na veřejné komunikace bude prováděna jejich očista.

V Teplicích, dne 7.8.2022

Vypracov [redacted]

Přílohy:

- polohopis
- fotodokumentace



Lesy České republiky, s.p., se sídlem Přemyslova 1106/19, Nový Hradec Králové, Hradec Králové, PSČ 500 08

Spisová značka AXII 540 vedená u rejstříkového soudu v Hradci Králové, IČ: 42196451, DIČ: CZ42196451

Lesy České republiky, s.p., jsou držitelem osvědčení o účasti v certifikaci lesů, loga PEFC (08-2101/0001) a certifikátu C-o-C.



Státní podnik Lesy České republiky, s.p., zachovává nulovou toleranci k jakémukoli nelegálnímu jednání a dodržuje maximální transparentnost, legalitu a etiku. Součástí firemní kultury státního podniku Lesy České republiky, s.p., je Criminal compliance program (viz www.lesycr.cz), který stanoví zásady a pravidla jednání zaměstnanců či jiných osob jednajících za státní podnik Lesy České republiky, s.p. (dále jen „zaměstnanec“). Každý zaměstnanec má povinnost oznámit jakékoli podezřelé či nelegální jednání. V jakémkoli případě, kdy je jednání zaměstnance v rozporu s Criminal compliance programem, nelze je považovat za jednání v rámci nebo v zájmu státního podniku Lesy České republiky, s.p. Takové jednání je možné oznámit, a to i anonymně způsoby uvedenými na webových stránkách. www.lesycr.cz



Lesy České republiky, s.p., se sídlem Přemyslova 1106/19, Nový Hradec Králové, Hradec Králové, PSČ 500 08
Spisová značka AXII 540 vedená u rejstříkového soudu v Hradci Králové, IČ: 42196451, DIČ: CZ42196451
Lesy České republiky, s.p., jsou držitelem osvědčení o účasti v certifikaci lesů, loga PEFC (08-2101/0001) a certifikátu C-o-C.



Státní podnik Lesy České republiky, s.p., zachovává nulovou toleranci k jakémukoli nelegálnímu jednání a dodržuje maximální transparentnost, legallitu a etiku. Součástí firemní kultury státního podniku Lesy České republiky, s.p., je Criminal compliance program (viz www.lesy-cr.cz), který stanoví zásady a pravidla jednání zaměstnanců či jiných osob jednajících za státní podnik Lesy České republiky, s.p. (dále jen „zaměstnanec“). Každý zaměstnanec má povinnost oznámit jakékoli podezřelé či nelegální jednání. V jakémkoli případě, kdy je jednání zaměstnance v rozporu s Criminal compliance programem, nelze je považovat za jednání v rámci nebo v zájmu státního podniku Lesy České republiky, s.p. Takové jednání je možné oznámit, a to i anonymně způsoby uvedenými na webových stránkách.
www.lesy-cr.cz



LESY ČESKÉ REPUBLIKY, S. P., OBLASTNÍ ŘEDITELSTVÍ SEVERNÍ ČECHY
Dr. Vrbenského 2874/1, 415 01 Teplice, tel. +420 956946111, or946@lesy-cr.cz, ID DS:e8jcfns



Lesy České republiky, s.p., se sídlem Přemyslova 1106/19, Nový Hradec Králové, Hradec Králové, PSČ 500 08
Spisová značka AXII 540 vedená u rejstříkového soudu v Hradci Králové, IČ: 42196451, DIČ: CZ42196451
Lesy České republiky, s.p., jsou držitelem osvědčení o účasti v certifikaci lesů, loga PEFC (08-2101/0001) a certifikátu C-o-C.



Státní podnik Lesy České republiky, s.p., zachovává nulovou toleranci k jakémukoli nelegálnímu jednání a dodržuje maximální transparentnost, legalltu a etiku. Součástí firemní kultury státního podniku Lesy České republiky, s.p., je Criminal compliance program (viz www.lesy-cr.cz), který stanoví zásady a pravidla jednání zaměstnanců či jiných osob jednajících za státní podnik Lesy České republiky, s.p. (dále jen „zaměstnanec“). Každý zaměstnanec má povinnost oznámit jakékoli podezřelé či nelegální jednání. V jakémkoli případě, kdy je jednání zaměstnance v rozporu s Criminal compliance programem, nelze je považovat za jednání v rámci nebo v zájmu státního podniku Lesy České republiky, s.p. Takové jednání je možné oznámit, a to i anonymně způsoby uvedenými na webových stránkách www.lesy-cr.cz



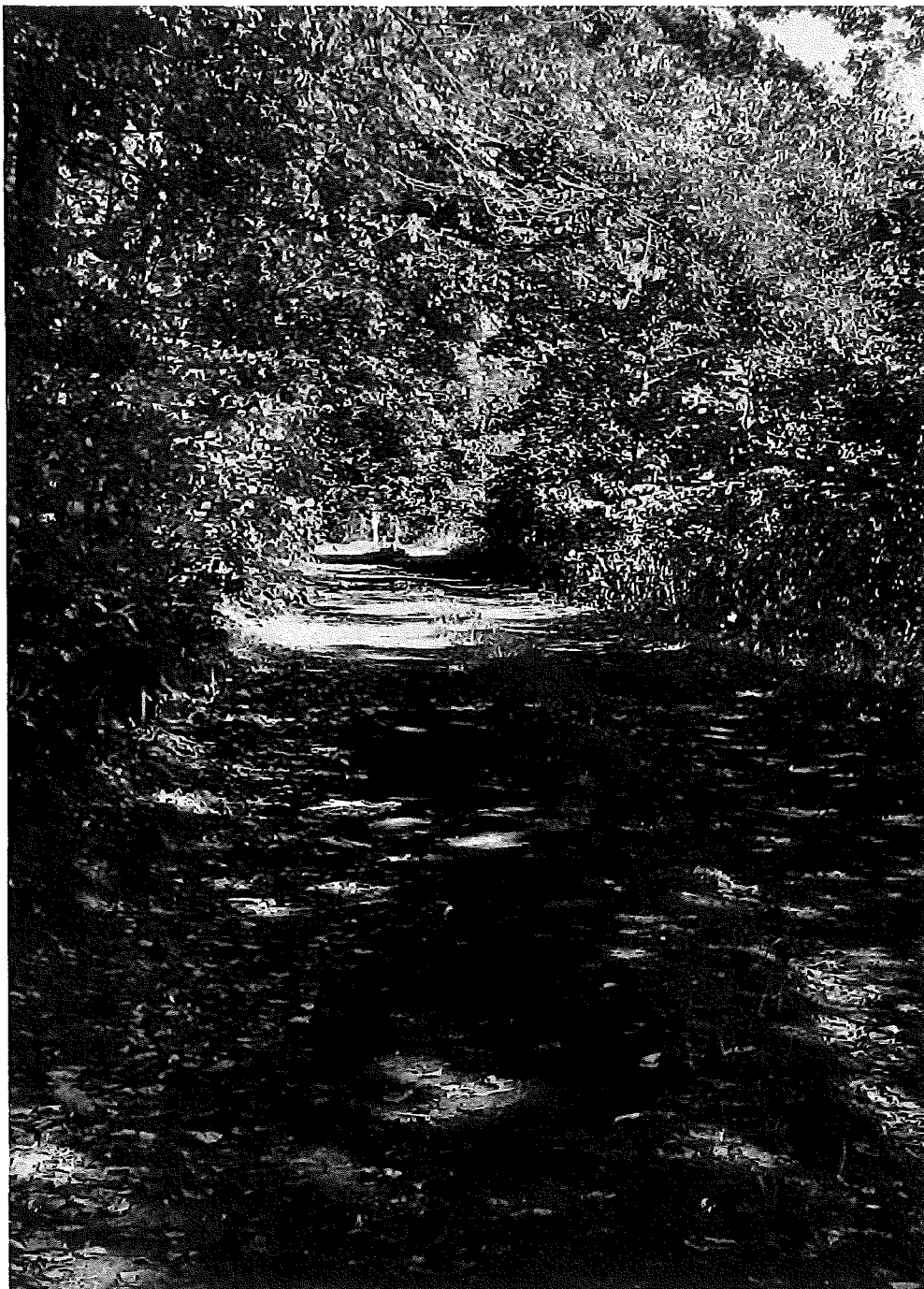
Lesy České republiky, s.p., se sídlem Přemyslova 1106/19, Nový Hradec Králové, Hradec Králové, PSČ 500 08

Spisová značka AXII 540 vedená u rejstříkového soudu v Hradci Králové, IČ: 42196451, DIČ: CZ42196451

Lesy České republiky, s.p., jsou držitelem osvědčení o účasti v certifikaci lesů, loga PEFC (08-2101/0001) a certifikátu C-o-C.



Státní podnik Lesy České republiky, s.p., zachovává nulovou toleranci k jakémukoli nelegálnímu jednání a dodržuje maximální transparentnost, legalitu a etiku. Součástí firemní kultury státního podniku Lesy České republiky, s.p., je Criminal compliance program (viz www.lesycr.cz), který stanoví zásady a pravidla jednání zaměstnanců či jiných osob jednajících za státní podnik Lesy České republiky, s.p. (dále jen „zaměstnanec“). Každý zaměstnanec má povinnost oznámit jakékoli podezřelé či nelegální jednání. V jakémkoli případě, kdy je jednání zaměstnance v rozporu s Criminal compliance programem, nelze je považovat za jednání v rámci nebo v zájmu státního podniku Lesy České republiky, s.p. Takové jednání je možné oznámit, a to i anonymně způsoby uvedenými na webových stránkách. www.lesycr.cz



Lesy České republiky, s.p., se sídlem Přemyslova 1106/19, Nový Hradec Králové, Hradec Králové, PSČ 500 08

Spisová značka AXII 540 vedená u rejstříkového soudu v Hradci Králové, IČ: 42196451, DIČ: CZ42196451

Lesy České republiky, s.p., jsou držitelem osvědčení o účasti v certifikaci lesů, loga PEFC (08-2101/0001) a certifikátu C-o-C.

Státní podnik Lesy České republiky, s.p., zachovává nulovou toleranci k jakémukoli nelegálnímu jednání a dodržuje maximální transparentnost, legitimitu a etiku. Součástí firemní kultury státního podniku Lesy České republiky, s.p., je Criminal compliance program (viz www.lesycr.cz), který stanoví zásady a pravidla jednání zaměstnanců či jiných osob jednajících za státní podnik Lesy České republiky, s.p. (dále jen „zaměstnanec“). Každý zaměstnanec má povinnost oznámit jakékoli podezřelé či nelegální jednání. V jakémkoli případě, kdy je jednání zaměstnance v rozporu s Criminal compliance programem, nelze je považovat za jednání v rámci nebo v zájmu státního podniku Lesy České republiky, s.p. Takové jednání je možné oznámit, a to i anonymně způsoby uvedenými na webových stránkách. www.lesycr.cz

RÉKAPITULACE STAVBY

Kód: IMPORT
Stavba: VV - Oprava LC Okružní Panna

KSO: CC-CZ:
Místo: Datum: 11. 9. 2022

Zadavatel: IČ:
DIČ:

Zhotovitel: IČ: 43227155
Daps s.r.o. DIČ: CZ43227155

Projektant: IČ:
DIČ:

Zpracovatel: IČ:
DIČ:

Poznámka:

Náklady z rozpočtů				485 794,00
Ostatní náklady ze souhrnného listu				0,00
Cena bez DPH				485 794,00
DPH základní	Sazba daně	Základ daně		Výše daně
snížená	21,00%	485 794,00		102 016,74
	15,00%	0,00		0,00
Cena s DPH	v	CZK		587 810,74

Projektant Zpracovatel

Datum a podpis: Razítko Datum a podpis: Razítko

Objednavatel Zhotovitel

Datum a podpis: Razítko Datum a podpis: Razítko

REKAPITULACE OBJEKTŮ STAVBY A SOUPISŮ PRACÍ

Kód: IMPORT

Stavba: VV - Oprava LC Okružní Panna

Místo: Datum: 11. 9. 2022

Zadavatel: Projektant:

Zhotovitel: Zpracovatel:

Kód	Popis	Cena bez DPH [CZK]	Cena s DPH [CZK]
1) Náklady z rozpočtů		485 794,00	587 810,74
236	LC Okružní Panna	485 794,00	587 810,74
2) Ostatní náklady ze souhrnného listu		0,00	0,00
Celkové náklady za stavbu 1) + 2)		485 794,00	587 810,74

KRYCÍ LÍŠT SOUPISU PRACÍ

Stavba:
VV - Oprava LC Okružní Panna
Objekt:
236 - LC Okružní Panna

KSO:
Místo:

Zadavatel:

Zhotovitel:
Daps s.r.o.

Projektant:

Zpracovatel:

Poznámka:

CC-CZ:
Datum: 11. 9. 2022

IC:
DIČ:

IC: 43227155
DIČ: CZ43227155

IC:
DIČ:

IC:
DIČ:

Náklady z rozpočtu	485 794,00
Ostatní náklady	0,00
Cena bez DPH	485 794,00

	Základ daně	Sazba daně	Výše daně
DPH základní	485 794,00	21,00%	102 016,74
snížená	0,00	15,00%	0,00

Cena s DPH v CZK **587 810,74**

Projektant

Zpracovatel

Datum a podpis:

Razítko

Datum a podpis:

Razítko

Objednavatel

Zhotovitel

Datum a podpis:

Razítko

Datum a podpis:

Razítko

REKAPITULACE ČLENĚNÍ SOUPISU PRACÍ

Stavba: VV - Oprava LC Okružní Panna

Objekt: 236 - LC Okružní Panna

Místo: Datum: 11. 9. 2022

Zadavatel: Projektant:
Zhotovitel: Daps s.r.o. Zpracovatel:

Kód dílu - Popis Cena celkem [CZK]

1) Náklady ze soupisu prací	485 794,00
HSV - Práce a dodávky HSV	485 794,00
1 - Zemní práce	100 296,00
5 - Komunikace pozemní	328 848,00
9 - Ostatní konstrukce a práce, bourání	56 650,00
2) Ostatní náklady	0,00
Celkové náklady za stavbu 1) + 2)	485 794,00

SOUPIS PRACÍ

Stavba: VV - Oprava LC Okružní Panna

Objekt: 236 - LC Okružní Panna

Místo:
Zadavatel:
Zhotovitel: Daps s.r.o.

Datum: 11. 9. 2022

Projektant:
Zpracovatel:

PČ	Typ	Kód	Popis	MJ	Množství	J.cena [CZK]	Cena celkem [CZK]	Cenová soustava
Náklady soupisu celkem							485 794,00	
D	HSV		Práce a dodávky HSV				485 794,00	
D	1		Zemní práce				100 296,00	
5	K	122251104	Odkopávky a prokopávky nezapažené v hornině třídy těžitelnosti I, skupiny 3 objem do 500 m3 strojně	m3	242,000	152,00	36 784,00	
	PP		Odkopávky a prokopávky nezapažené v hornině třídy těžitelnosti I, skupiny 3 objem do 500 m3 strojně					
4	K	1980	Úprava pláně v hornině třídy těžitelnosti I, skupiny 1 až 3 se zhutněním strojně	m2	1 860,000	24,20	45 012,00	
	PP		Úprava pláně v hornině třídy těžitelnosti I, skupiny 1 až 3 se zhutněním strojně					
6	K	R01	mimoslaveništní doprava	ks	1,000	18 500,00	18 500,00	
	PP		mimoslaveništní doprava					
D	5		Komunikace pozemní				328 848,00	
3	K	564731111	Podklad z kameniva hrubého drceného vel. 32-63 mm tl 100 mm	m2	1 860,000	129,60	241 056,00	
	PP		Podklad z kameniva hrubého drceného vel. 32-63 mm tl 100 mm					
2	K	564801111	Podklad ze štěrku třídě ŠD tl 30 mm	m2	1 860,000	47,20	87 792,00	
	PP		Podklad ze štěrku třídě ŠD tl 30 mm					
D	9		Ostatní konstrukce a práce, bourání				56 650,00	
1	K	938909612	Odstředění nánosu na krajnicích tl do 200 mm	m2	1 100,000	51,50	56 650,00	
	PP		Odstředění nánosu na krajnicích tl do 200 mm					