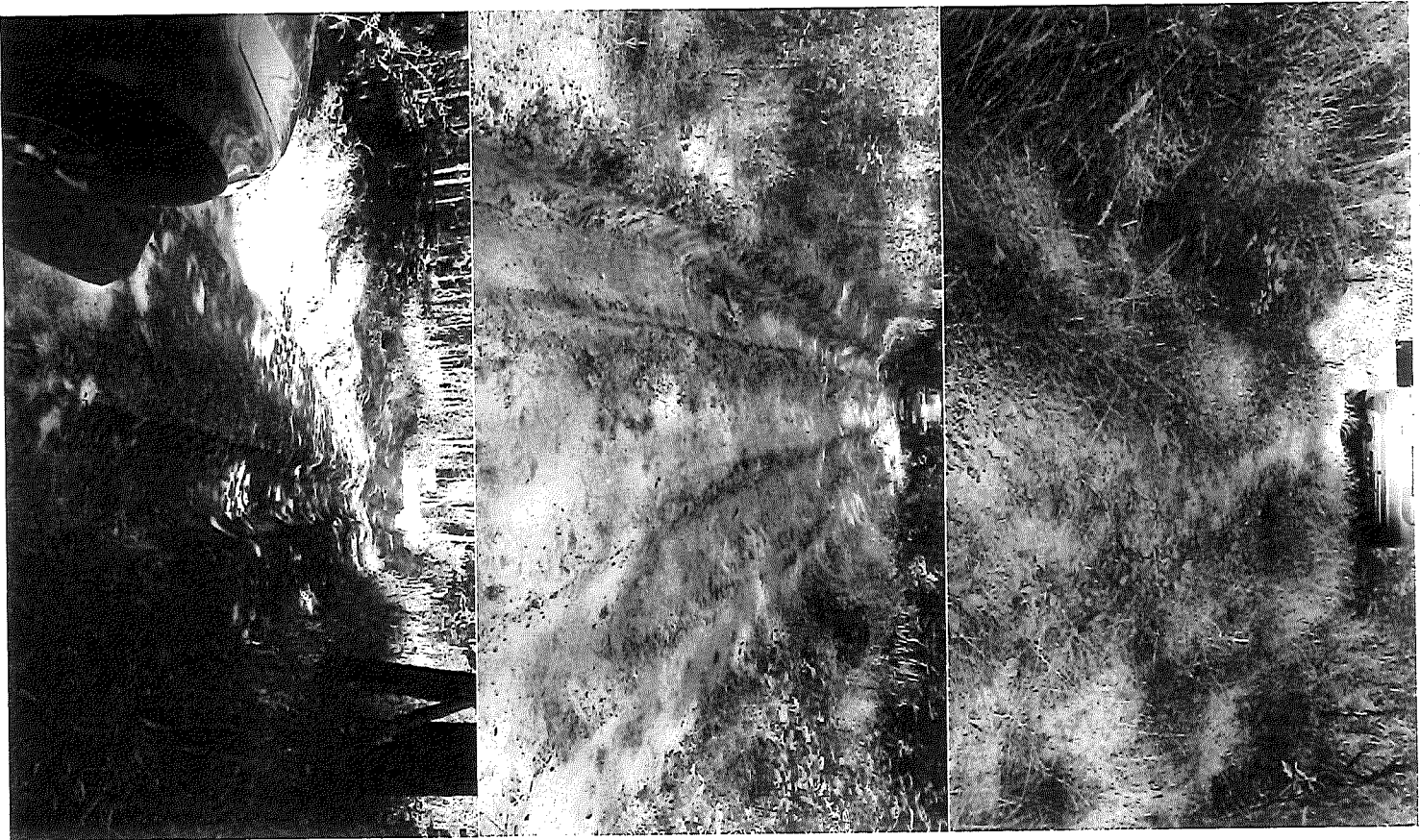


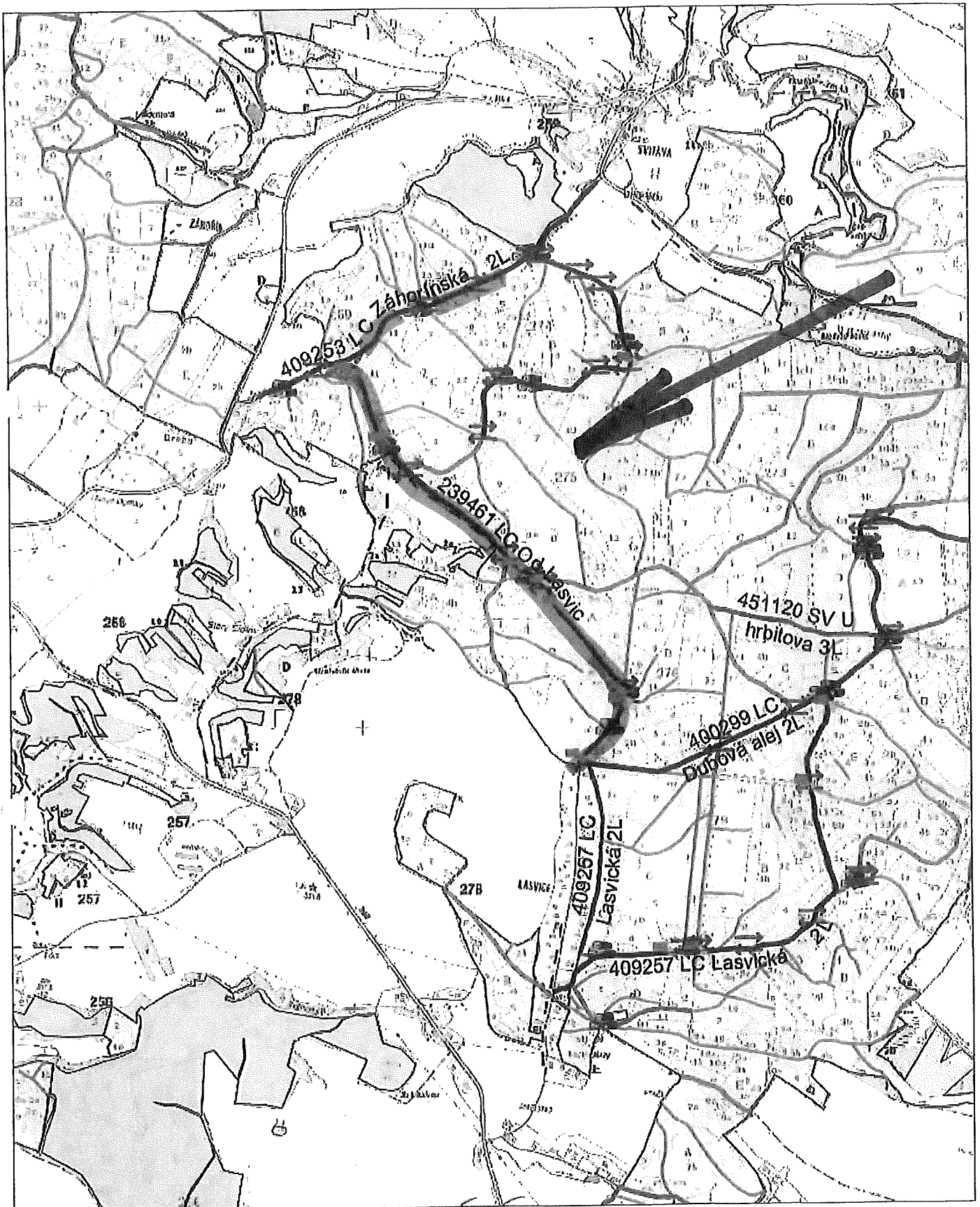


SV U PODLESÍ





LC OD LASVIC A ZÁHOŘÍNSKÁ



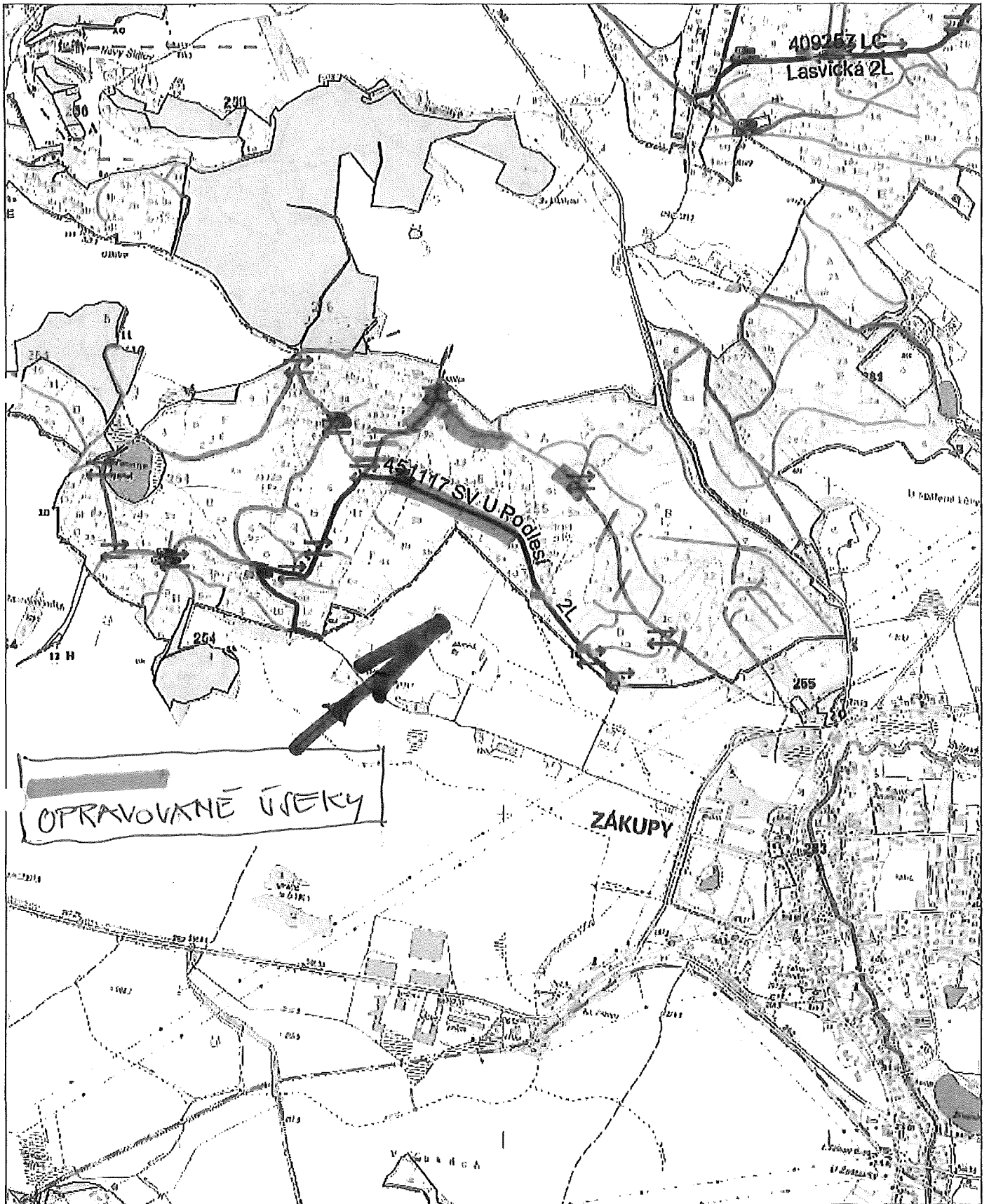
 = OPRÁVOVANÉ ÚSEKY

0 100 200 300 400 500 m

1 : 15 000

Odbor HÚL, oddělení GIS, GrDS

SV U PODLESÍ



0 100 200 300 400 500 m

1 : 15 000

Odbor HÚL, oddělení GIS, GrDS

REKAPITULACE STAVBY

Kód: 18082022
Stavba: r. Zákupy, opravy LC

LESV



KSO:
Místo:

Zadavatel:
Lesy České republiky, s.p.

CC-CZ:
Datum: 04.09.2022

Uchazeč:
SaZaS s.r.o.

IČ:
DIČ:
IČ: 05643911
DIČ: CZ05643911

Projektant:

IČ:
DIČ:

Zpracovatel:

IČ:
DIČ:

Poznámka:

| | | | |
|------------------|------------|-------------|------------|
| Cena bez DPH | | | 255 687,80 |
| DPH základní | Sazba daně | Základ daně | Výše daně |
| snížená | 21,00% | 255 687,80 | 53 694,44 |
| | 15,00% | 0,00 | 0,00 |
| Cena s DPH v CZK | | | 309 382,24 |

Projektant

Zpracovatel

Datum a podpis: _____ Razítko

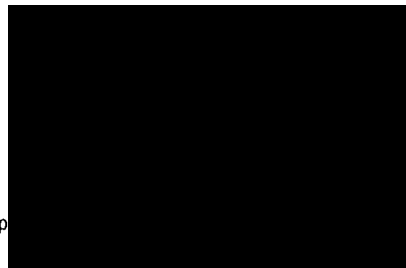
Datum a podpis: _____ Razítko

Objednavatel

Uchazeč

Datum a podpis: _____ Razítko

Datum a p



REKAPITULACE OBJEKTŮ STAVBY A SOUPISŮ PRACÍ

LESV

Kód: 18082022

Stavba: r. Zákupy, opravy LC

Místo:

Datum:

04.09.2022

Zadavatel: Lesy České republiky, s.p.

Projektant:

Uchazeč: SaZaS s.r.o.

Zpracovatel:

| Kód | Popis | Cena bez DPH [CZK] | Cena s DPH [CZK] |
|---------------------------|---------------------------|--------------------|-------------------|
| Náklady z rozpočtů | | 255 687,80 | 309 382,24 |
| 18082022. 1 | SV U Podlesí | 130 832,00 | 158 306,72 |
| 18082022. 2 | LC OD LASVIC A ZÁHOŘÍNSKÁ | 124 855,80 | 151 075,52 |

SOUPIS PRACÍ

LESY

Stavba:

r. Zákupy, opravy LC

Objekt:

18082022.1 - SV U Podlesí

Místo:

Datum: 04.09.2022

Zadavatel:

Lesy České republiky, s.p.

Projektant:

Uchazeč:

SaZaS s.r.o.

Zpracovatel:

| PČ | Typ | Kód | Popis | MJ | Množství | J.cena [CZK] | Cena celkem [CZK] |
|-------------------------------|-----|-----------|-----------------------------------------------------------------------------------------------------------------------------------------------------------------------------------------------------------------------------------------------------------------------------------------------------|----|----------|--------------|-------------------|
| Náklady soupisu celkem | | | | | | | 130 832,00 |
| D | HSV | | Práce a dodávky HSV | | | | 130 832,00 |
| D | 1 | | Zemní práce | | | | 12 610,00 |
| 8 | K | 111111104 | Výřez náletových dřevin z krajnic a příkopů | m2 | 120,000 | 68,80 | 8 256,00 |
| | PP | | Odstranění travin a rákosu ručně rákosu pro jakoukoliv plochu | | | | |
| 6 | K | 122251101 | Odkopávky a prokopávky nezapažené v hornině třídy těžitelnosti I, skupiny 3 objem do 20 m3 strojně | m3 | 20,000 | 164,50 | 3 290,00 |
| | PP | | Odkopávky a prokopávky nezapažené strojně v hornině třídy těžitelnosti I skupiny 3 do 20 m3 | | | | |
| | P | | <i>Poznámka k položce:</i> PROKOPÁVKA ZVÝŠENÉ NIVELETY V MÍSTĚ KRÍŽENÍ 3 CEST | | | | |
| 7 | K | 182151111 | Svahování v hornině třídy těžitelnosti I, skupiny 1 až 3 strojně | m2 | 20,000 | 53,20 | 1 064,00 |
| | PP | | Svahování trvalých svahů do projektovaných profilů strojně s potřebným přemístěním výkopku při svahování v zářezech v hornině třídy těžitelnosti I, skupiny 1 až 3 | | | | |
| | P | | <i>Poznámka k položce:</i> UROVNĚNÍ PŘEHOZENÉ ZEMINY DO FUNKČNĚ A ESTETICKY PŘIJATELNÉHO TVARU | | | | |
| D | 5 | | Komunikace pozemní | | | | 88 440,00 |
| 2 | K | 564671111 | Podklad z kameniva hrubého drčeného vel. 63-125 mm tl 250 mm | m2 | 294,000 | 203,40 | 59 799,60 |
| | PP | | Podklad z kameniva hrubého drčeného vel. 63-125 mm, s rozproštěním a zhuštěním, po zhuštění tl. 250 mm | | | | |
| | P | | <i>Poznámka k položce:</i> ZEVEZENÍ HLUBOKÝCH KOLEJÍ PRŮM. HL. 0,25 DĚKLA 90 m, PRŮM. ŠÍŘKA 0,5 = 45 DĚLKA 60, Š. 0,4 = 240 PROPADLÉ MÍSTO V CESTĚ 3 x 3 = 9 | | | | |
| 5 | K | 564851111 | Podklad ze šterkodrtě ŠD 0/63 tl 150 mm | m2 | 111,000 | 136,40 | 15 140,40 |
| | PP | | Podklad ze šterkodrtě ŠD s rozproštěním a zhuštěním, po zhuštění tl. 150 mm | | | | |
| | P | | <i>Poznámka k položce:</i> PROVEDENÍ NEBO DOPLNĚNÍ KONSTRUKCE V ZATÁČCE A V MÍSTĚ PROPADLÉ ODVOZNI LC | | | | |
| 1 | K | R5973 | Svodnice vody zemní | ks | 9,000 | 1 500,00 | 13 500,00 |
| | PP | | Šíře min. 1,5 m, hl. cca 0,25 m, děkla vč. odtoku min. 6 m | | | | |
| D | 9 | | Ostatní konstrukce a práce, bourání | | | | 29 782,00 |
| 10 | K | 938902111 | Čištění příkopů komunikací příkopovým rypadlem objem nánosů do 0,15 m3/m | m | 440,000 | 47,30 | 20 812,00 |
| | PP | | Profilace a čištění příkopů komunikací příkopovým rypadlem s odstraněním travnatého porostu nebo nánosů, s úpravou dna a svahů do předepsaného profilu a s naložením na dopravní prostředek nebo s přemístěním na hromady na vzdálenost do 20 m nezpěvných nebo zpěvných objemu nánosů do 0,15 m3/m | | | | |
| 9 | K | 938909611 | Odstranění nánosů na krajnicích tl do 100 mm | m2 | 690,000 | 13,00 | 8 970,00 |
| | PP | | Čištění krajnic odstraněním nánosů (ulehlého, popř. zaježděného) naneseného vlivem silničního provozu, s přemístěním na hromady na vzdálenost do 50 m nebo s naložením na dopravní prostředek, ale bez složení průměrné tloušťky do 100 mm | | | | |

Na Bolnaničce 2155/15
12000 Plocha 2
IČ: 056 42 911
tel: +420 233 357 909
e-mail: info@szas.cz
15 datové schránky: 518118
www.szasa.cz

SOUPIS PRACÍ

LESV

Stavba:

r. Zákupy, opravy LC

Objekt:

18082022.2 - LC OD LASVIC A ZÁHOŘÍNSKÁ

Místo:

Datum: 04.09.2022

Zadavatel:

Lesy České republiky, s.p.

Projektant:

Uchazeč:

SaZaS s.r.o.

Zpracovatel:

| PČ | Typ | Kód | Popis | MJ | Množství | J.cena [CZK] | Cena celkem [CZK] |
|-------------------------------|-----|-----------|---------------------------------------------------------------------------------------------------------------------------------------------------------------------------------------------------------------------------------------------------|-----|-----------|--------------|-------------------|
| Náklady soupisu celkem | | | | | | | 124 855,80 |
| D | | HSV | Práce a dodávky HSV | | | | 124 855,80 |
| D | 1 | | Zemní práce | | | | 28 800,00 |
| 1 | K | 111151511 | Kosení zeleně v rovině nebo ve svahu v souvislé ploše šíře do 1,5 m | m | 9 600,000 | 3,00 | 28 800,00 |
| | PP | | Kosení zeleně u krajnic lesních cest v rovině nebo svahu při souvislé ploše, šíře do 1,5 m | | | | |
| | P | | <i>Poznámka k položce:</i> LC OD LASVIC CELOPLOŠNÉ ODSTRANĚNÍ NÁLETŮ Z KRAJNIC A PŘÍKOPŮ LC. V PŘÍPADĚ MULČOVÁNÍ BUDE VYŘEZANÝ MATERIÁL PONECHÁN NA MÍSTĚ, JINAK SNESEN NA HROMADY MIMO TĚLESO LC | | | | |
| D | 5 | | Komunikace pozemní | | | | 62 050,10 |
| 3 | K | 566501111 | Úprava krytu z kameniva drceného pro nový kryt s doplněním kameniva drceného do 0,10 m3/m2 | m2 | 231,000 | 117,10 | 27 050,10 |
| | PP | | Úprava dosavadního krytu z kameniva drceného jako podklad pro nový kryt s vyrovnáním profilu v příčném i podélném směru, s vlněním a zhuňněním, s doplněním kamenivem drceným, jeho rozprostřením a zhuňněním, v množství přes 0,08 do 0,10 m3/m2 | | | | |
| | P | | <i>Poznámka k položce:</i> LC ZÁHOŘÍNSKÁ, ÚSEK 3,3 x 70 | | | | |
| 7 | K | 597311121 | Svodnice ocelová š 120 mm kotvená do sypaniny | m | 20,000 | 1 750,00 | 35 000,00 |
| | PP | | Svodnice vody ocelová šířky 120 mm, kotvená do sypaniny | | | | |
| | P | | <i>Poznámka k položce:</i> 4x 5 m SVODNICE, DODÁVKA A MONTÁŽ. VČ. ODTOKOVÉHO RIGOLU | | | | |
| D | 9 | | Ostatní konstrukce a práce, bourání | | | | 34 005,70 |
| 4 | K | 914111111 | Montáž svislé dopravní značky | kus | 1,000 | 2 005,00 | 2 005,00 |
| | PP | | Montáž svislé dopravní značky základní | | | | |
| | P | | <i>Poznámka k položce:</i> ZEMNÍ PRÁCE, BETONÁŽ S OSAZENÍM SLOUPKU, MONTÁŽ ZNAČKY VČ. DODAT. TABULKY | | | | |
| 5 | M | 404R | zákazová s dodatkovou tabulkou | kus | 1,000 | 800,70 | 800,70 |
| | PP | | zákazové, příkazové dopravní značky B1-B34, C1-15 500mm | | | | |
| 2 | K | 938909611 | Odstranění nánosů na krajnicích tl do 100 mm | m2 | 2 400,000 | 13,00 | 31 200,00 |
| | PP | | Čištění krajnic odstraněním nánosů (ulehlého, popř. zaježděného) naneseného vlivem silničního provozu, s přemístěním na hromady na vzdálenost do 50 m nebo s naložením na dopravní prostředek, ale bez složení průměrné tloušťky do 100 mm | | | | |
| | P | | <i>Poznámka k položce:</i> LC OD LASVIC CELOPLOŠNÁ ÚPRAVA V DÉLCE 1600 m. PRŮM. ŠÍŘE 1,5 m/bm | | | | |