



EUROVIA CS a.s. – Druhý společník

se sídlem: U Michelského lesa 1581/2, 140 00 Praha 4

IČO: 452 74 924, DIČ: CZ45274924

zapsaná v obchodním rejstříku vedeném Městským soudem v Praze, spisová značka B 1561

bank. spojení: [REDACTED]

zastoupena: Ing. Miroslavem Trnkou, členem správní rady,
na základě plné moci uvedené v nabídce

Korespondenční adresa: Brožíkova 564, 530 09 Pardubice

(dále jen „Zhotovitel“)

číslo smlouvy: **1-01-21-006/DAAE**

PREAMBULE

Smluvní strany shodně konstatují, že důvodem uzavření tohoto dodatku č.2 jsou následující skutečnosti:

1) Změna bodu 5.1.5 Organizace výstavby, výluky – termíny stavebních sekcí uvedených v Zvláštních technických podmínkách stavby.

Na základě změny termínů uvádění do provozu stavby „Modernizace trati Veselí n.L. – Tábor – II.část; Veselí n.L. – Doubí u Tábora, 2.etapa Soběslav - Doubí“ vzniklých z požadavků přepravců nerealizovat souběh kolejových výluk na stavbě modernizace trati Votice – Sodoměřice a modernizace trati Soběslav – Doubí, není možné aktivovat nové zabezpečovací zařízení podle původního HMG uvedeném v nabídce Zhotovitele.

Z výše popsaného důvodu se:

1 - Pod-čl.1.1.5.6 Definice sekcí Přílohy k nabídce Zhotovitele se ruší v plném rozsahu a nahrazuje se novým ve znění:

Postup	Činnosti	Typ výluky	Doba pro dokončení dle SoD	Doba pro dokončení dle Dodatku č.2 SoD
Sekce 1 stavební	Ukončení stavebních prací, zprovoznění komplet dvojkolejného úseku vč. ŽST Soběslav: Všechny SO a PS (kromě SO 51-10-01.20, SO 52-10-01.10, položek č. 165, 166, 167, 168, 169, 170 a 171 obsažených v SO 98-98, části výměry p.č. 44 obsažené v SO 52-60-01 a části SO a PS obsažených v Sekci 2 a Sekci 3)	dle platného HMG	28. 11. 2022	12. 12. 2022
Sekce 2	Soubor prací v rámci PS a SO umožňující zprovoznění nové přeložky a převedení stávajícího železničního provozu do nové stopy v rozsahu:	dle platného HMG	29. 8. 2022	11. 9. 2022



Modernizace trati Veselí n.L.-Tábor-II. část, úsek Veselí n.L.-Doubí u Tábora, 2. etapa Soběslav-Doubí – zvýšení rychlosti nad 160 km/hod. do max 200 km/hod
Dodatek č.2 ke Smlouvě o dílo

	úsek č. 51 ŽST Soběslav sudá skupina zhlaví, úsek č. 52 Soběslav – Doubí 2. TK			
Sekce 3	Soubor prací v rámci PS a SO umožňující zavedení dvojkolejného železničního provozu mimo ŽST Soběslav: úsek č. 51 ŽST Soběslav propojení z výh. č. 15 přes výh. č. 16 do 1. TK, úsek č. 52 Soběslav – Doubí dvojkolejně	dle platného HMG	17. 10. 2022	1. 11. 2022
Sekce 4	Následné úpravy směrové a výškové polohy koleje (SO 51-10-01.20, SO 52-10-01.10) a finální výšková regulace troleje (část výměry p.č. 44 obsažená v SO 52-60-01).	dle platného HMG	do 6 měsíců po ukončení Sekce 1 stavební – nejpozději do 31. 5. 2023	do 6 měsíců po ukončení Sekce 1 stavební – nejpozději do 31. 5. 2023
Sekce 5	Zhotovení SO 98-98 kromě položky č. 172, která bude zhotovena v Sekcích 1 až 4. Dokončení Díla		7 měsíců po ukončení Sekce 1 stavební - nejpozději do 30. 6. 2023	7 měsíců po ukončení Sekce 1 stavební - nejpozději do 30. 6. 2023

a to v souladu s:

Přílohou č. 2 (Příloha č. 4 Smlouvy) - Harmonogram postupu prací v novém znění ke dni podpisu dodatku č. 2 a

Přílohou č. 3 Dodatku – Oznámení Správce stavby č. 1 ze dne 12. 08. 2022 – odsouhlasení předloženého Harmonogram postupu prací.

2 – Ruší se Pod-článek 4.28 Postupné závazné milníky Přílohy k nabídce Zhotovitele ve znění:

4.28 Postupné závazné milníky

Pro provádění Díla jsou stanoveny následující milníky:

Dokončení Sekce 2: do 29. 08. 2022

Dokončení Sekce 3: do 17. 10. 2022

a nahrazuje se novým zněním:

4.28 Postupné závazné milníky

Pro provádění Díla jsou stanoveny následující milníky:

Dokončení Sekce 2: do 11. 09. 2022

Dokončení Sekce 3: do 01. 11. 2022

3 - Ruší se Pod-článek 8.2, 1.1.3.10 Doba pro uvedení do provozu Přílohy k nabídce Zhotovitele ve znění:

8.2, 1.1.3.10 Doba pro uvedení do provozu

Zhotovitel je povinen dokončit Dílo v rozsahu nezbytném pro účely uvedení Díla nebo Sekce do provozu za podmínek stavebního zákona a zákona o drahách nejpozději do 28. 11. 2022.

a nahrazuje se novým zněním:



8.2, 1.1.3.10 Doba pro uvedení do provozu

Zhotovitel je povinen dokončit Dílo v rozsahu nezbytném pro účely uvedení Díla nebo Sekce do provozu za podmínek stavebního zákona a zákona o drahách nejpozději do 12. 12. 2022.

4 – Bod 5.1.5 Zvláštních technických podmínek se ruší v plném rozsahu a nahrazuje se novým zněním:

Postup	Činnosti	Typ výluky	Doba pro dokončení dle Dodatku č.2 SoD
Sekce 1 stavební	Ukončení stavebních prací, zprovoznění komplet dvojkolejného úseku vč. ŽST Soběslav: Všechny SO a PS (kromě SO 51-10-01.20, SO 52-10-01.10, položek č. 165, 166, 167, 168, 169, 170 a 171 obsažených v SO 98-98, části výměry p.č. 44 obsažené v SO 52-60-01 a části SO a PS obsažených v Sekci 2 a Sekci 3)	dle platného HMG	12. 12. 2022
Sekce 2	Soubor prací v rámci PS a SO umožňující zprovoznění nové přeložky a převedení stávajícího železničního provozu do nové stopy v rozsahu: úsek č. 51 ŽST Soběslav sudá skupina zhlaví, úsek č. 52 Soběslav – Doubí 2. TK	dle platného HMG	11. 9. 2022
Sekce 3	Soubor prací v rámci PS a SO umožňující zavedení dvojkolejného železničního provozu mimo ŽST Soběslav: úsek č. 51 ŽST Soběslav propojení z výh. č. 15 přes výh. č. 16 do 1. TK, úsek č. 52 Soběslav – Doubí dvojkolejně	dle platného HMG	1. 11. 2022
Sekce 4	Následné úpravy směrové a výškové polohy koleje (SO 51-10-01.20, SO 52-10-01.10) a finální výšková regulace troleje (část výměry p.č. 44 obsažená v SO 52-60-01).	dle platného HMG	do 6 měsíců po ukončení Sekce 1 stavební – nejpozději do 31. 5. 2023
Sekce 5	Zhotovení SO 98-98 kromě položky č. 172, která bude zhotovena v Sekcích 1 až 4. Dokončení Díla		7 měsíců po ukončení Sekce 1 stavební - nejpozději do 30. 6. 2023



Modernizace trati Veselí n.L.-Tábor-II. část, úsek Veselí n.L.-Doubí u Tábora, 2. etapa Soběslav-Doubí – zvýšení rychlosti nad 160 km/hod. do max 200 km/hod
Dodatek č.2 ke Smlouvě o dílo

2) Úprava Smluvní ceny v souvislosti s Variací administrovanou ve schváleném změnovém listu stavby č. 3-200 (dále také jen jako „ZL“).

- a) **U ZL č. 3-200** jsou změny závazku kategorizovány dle ustanovení § 222 odst. 4 zákona č.134/2016 Sb., o zadávání veřejných zakázek, v platném znění (dále jen „ZZVZ“). Jedná se o dodatečné vícepráce oceněné v celkové výši + 4 544 956,36 Kč a méněpráce v celkové výši - 3 765 192,75 Kč. Celková hodnota změn závazků ze Smlouvy dle ustanovení § 222, odst. 4 ZZVZ vyplývajících z Variace administrované ZL č. 3-200 činí 779 763,61 Kč, což představuje navýšení o cca 0,28 % původní hodnoty závazku ze Smlouvy.

Číslo ZL	Vícepráce	Méněpráce	Celkem
ZL č. 3-200	██████████	██████████	██████████
Celkem	██████████	██████████	779 763,61 Kč

Smluvní strany se, v souladu s ustanovením článku 16. Smlouvy o dílo, dohodly na úpravě Smlouvy, číslo smlouvy Objednatele: E618-S-2619/2021, číslo smlouvy Zhotovitele č. 1-01-21-006/DAAE, uzavřené dne 21.6.2021, takto:

**I.
Předmět dodatku**

1) Smluvní cena

Smluvní strany se z důvodu schválení změnového listu č. 3-200 a v souladu s ustanovením § 222 zákona č.134/2016 Sb., o zadávání veřejných zakázek, ve znění pozdějších předpisů, dohodly na změně rozsahu předmětu plnění a s tím souvisejících níže uvedených úpravách nákladů Zhotovitele zahrnutých do Smluvní ceny:

Zvýšení nákladů Zhotovitele dle ZL č. 3-200	██████████ Kč
Snížení nákladů Zhotovitele dle ZL č. 3-200	██████████ Kč
Cena Díla dle Dopisu nabídky činila	281 397 623,12 Kč bez DPH.
Smluvní cena Díla ve znění dodatku č. 1 činí	bez dopadu do ceny Díla
Smluvní cena Díla ve znění dodatku č. 2 činí	282 177 386,73 Kč bez DPH.

2) Článek 21 – Přílohy, které tvoří nedílnou součást této Smlouvy o dílo:

- ruší se znění článku 21 a nahrazuje se novým seznamem příloh ve znění:

21. Přílohy, které tvoří nedílnou součást této Smlouvy o dílo:

- Příloha č. 1 Rekapitulace ceny dle Dopisu nabídky – nové znění ke dni podpisu dodatku č. 2
- Příloha č. 2 Oprávněné osoby
- Příloha č. 3 Seznam poddodavatelů
- Příloha č. 4 Harmonogram postupu prací - nové znění ke dni podpisu dodatku č. 2



- Příloha č. 5 Smlouva o zpracování osobních údajů
- Příloha č. 6 Příloha k nabídce (pořadí závaznosti zůstává zachováno podle Pod-čl.1.5. Smluvních podmínek)
- Příloha č. 7 Zmocnění vedoucího zhotovitele; Rozsah participace na plnění předmětu Smlouvy o dílo (*Pokud je vybráno více Zhotovitelů na základě společné nabídky*)
- Příloha č. 8 NEOBSAZENO
- Příloha č. 9 NEOBSAZENO
- Příloha č. 10 NEOBSAZENO
- Příloha č. 11 Osvědčení o řádném plnění veřejné zakázky
- Příloha č. 12 Plná moc Ing. Miroslava Trnky

3) Příloha č. 1 Smlouvy o dílo – Rekapitulace ceny

Smluvní strany se dohodly na úpravě přílohy č. 1 Smlouvy – Rekapitulace ceny dle Dopisu nabídky. Ruší se znění přílohy č. 1 Smlouvy a nahrazuje se novým zněním k datu podpisu dodatku č. 2, které je přílohou č. 1 tohoto dodatku č. 2 (současně příloha č. 1 Smlouvy) a jeho nedílnou součástí.

Příloha č. 2 Smlouvy o dílo – Harmonogram postupu prací

Smluvní strany se dohodly na úpravě přílohy č. 4 Smlouvy – Harmonogram postupu prací. Ruší se znění přílohy č. 4 Smlouvy o dílo a nahrazuje se novým zněním k datu podpisu dodatku č. 2, které je přílohou č. 2 do tohoto dodatku č. 2 (současně příloha č. 4 Smlouvy) a jeho nedílnou součástí.

Příloha č. 3 Smlouvy o dílo – Definice sekcí

Smluvní strany se dohodly na změně Zvláštních technických podmínek a Přílohy k nabídce a to v souladu s odstavcem 1) bod 1, 2, 3 a 4 PREAMBULE Dodatku č. 2 Smlouvy.

II.

Závěrečná ustanovení

1. Tento dodatek č. 2 nabývá platnosti dnem jeho podpisu poslední smluvní stranou a účinnosti dnem uveřejnění v registru smluv podle zákona č. 340/2015 Sb., o zvláštních podmínkách účinnosti některých smluv, uveřejňování těchto smluv a o registru smluv (zákon o registru smluv).
2. Zhotovitel souhlasí se zveřejněním tohoto dodatku č. 2 v Registru smluv, v souladu se zákonem o registru smluv.
3. Ostatní ustanovení Smlouvy, číslo smlouvy Objednatele: **E618-S-2619/2021**, číslo smlouvy zhotovitele: **1-01-21-006/DAAE**, uzavřené dne 21.6.2021, nedotčené tímto dodatkem č. 2, zůstávají v platnosti.
4. Tento dodatek č. 2 je vyhotoven v **jednom vyhotovení v elektronické podobě**.
5. Smluvní strany prohlašují, že si tento dodatek č. 2 přečetli, že s jeho obsahem souhlasí a na důkaz toho k němu připojují svoje podpisy.
6. Nedílnou součástí Smlouvy a současně přílohou dodatku č.2 jsou tyto přílohy:



EVROPSKÁ UNIE
Evropské strukturální a investiční fondy
Operační program Doprava

Ministerstvo dopravy
Státní fond dopravní
infrastruktury



Modernizace trati Veselí n.L.-Tábor-II. část, úsek Veselí n.L.-Doubí u Tábora, 2. etapa Soběslav-Doubí – zvýšení rychlosti nad 160 km/hod. do max 200 km/hod
Dodatek č.2 ke Smlouvě o dílo

- Příloha č. 1 (Příloha č. 1 Smlouvy) - Rekapitulace ceny dle Dopisu nabídky v novém znění ke dni podpisu dodatku č. 2
- Příloha č. 2 (Příloha č. 4 Smlouvy) - Harmonogram postupu prací v novém znění ke dni podpisu dodatku č. 2
- Příloha č. 3 Dodatku – Oznámení Správce stavby č. 1 ze dne 12. 08. 2022 – odsouhlasení předloženého Harmonogram postupu prací.

V Praze dne.....

V Praze dne.....

Za Zhotovitele, „Společnost Soběslav – Doubí“, kterou tvoří STRABAG Rail a.s., EUROVIA CS a.s. a Metrostav a.s.



04.10.2022 11:52
Podepsáno elektronicky

Digitálně
podepsal:
05.09.2022 20:46

.....
Za Objednatele
Ing. Mojmír Nejezchleb
náměstek GŘ pro modernizaci dráhy
Podepsáno elektronicky

.....
Ing. Jakub Svoboda, předseda představenstva
STRABAG Rail a.s.
Podepsáno elektronicky

Datum: 2022.09.02
08:55:02 +02'00'

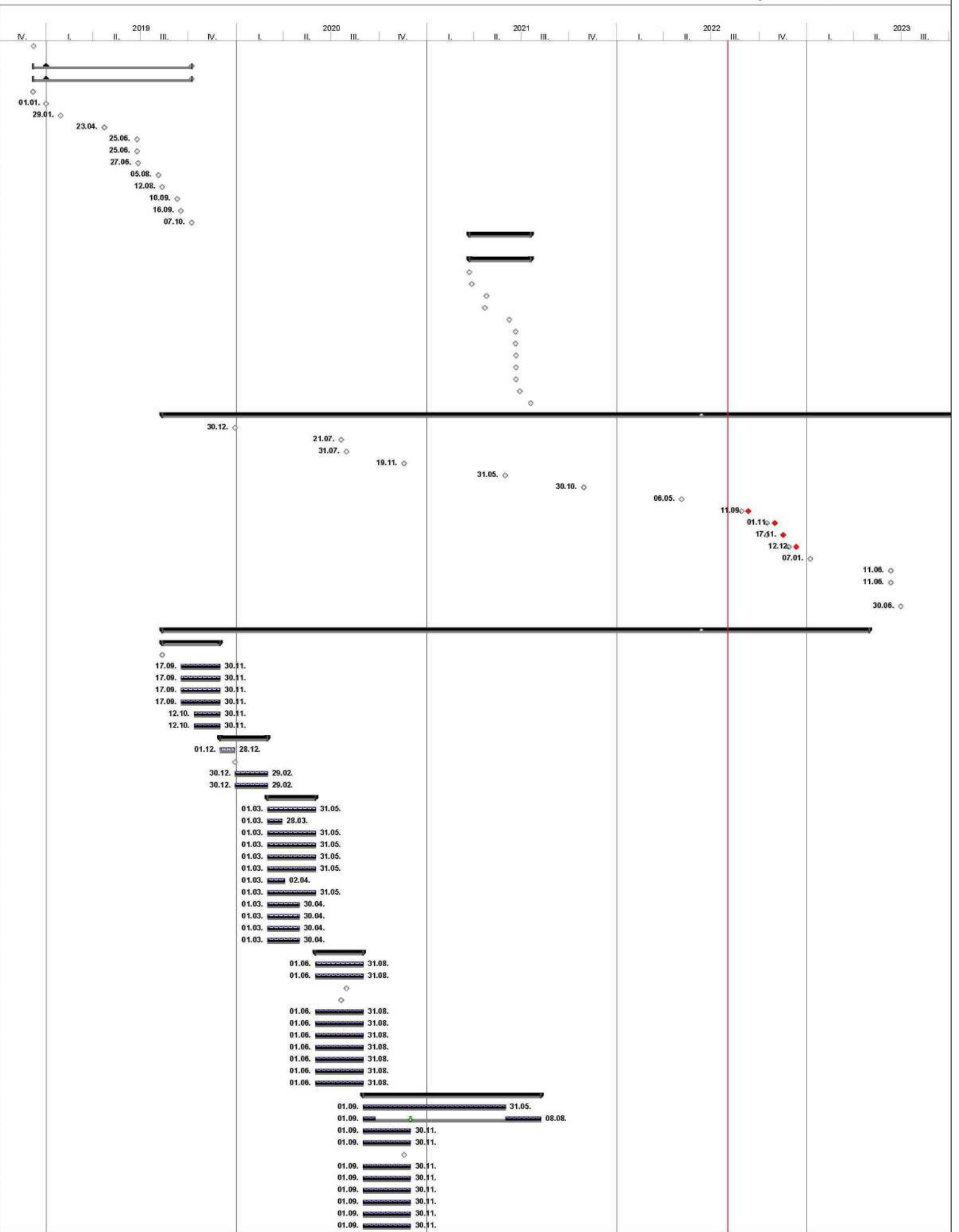
.....
Ing. Luboš Tomášek, člen představenstva
STRABAG Rail a.s.
Podepsáno elektronicky

Datum: 2022.09.08 12:51:31
+02'00'

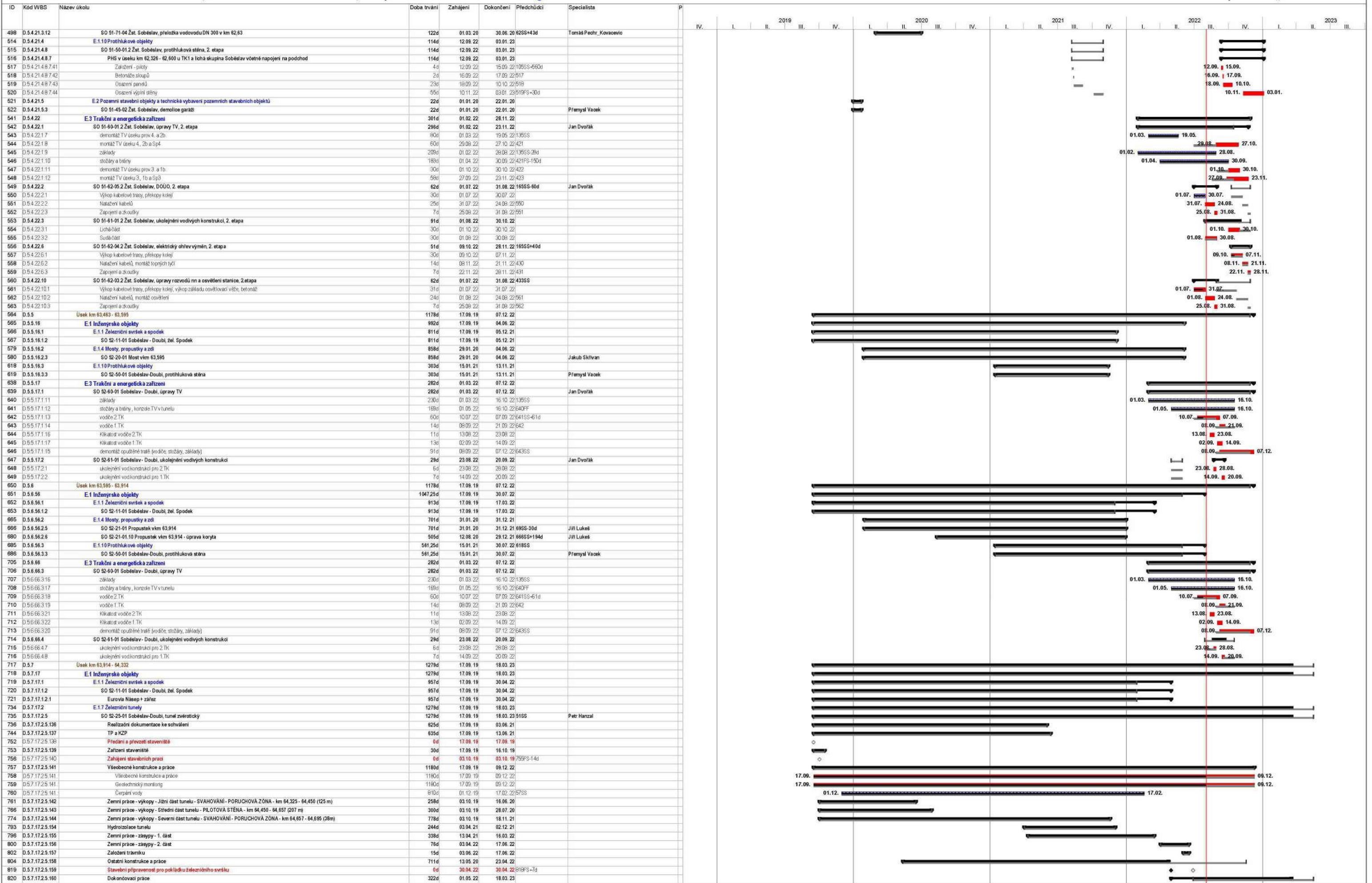
.....
Ing. Miroslav Trnka, člen správní rady
EUROVIA CS, a.s.
Podepsáno elektronicky

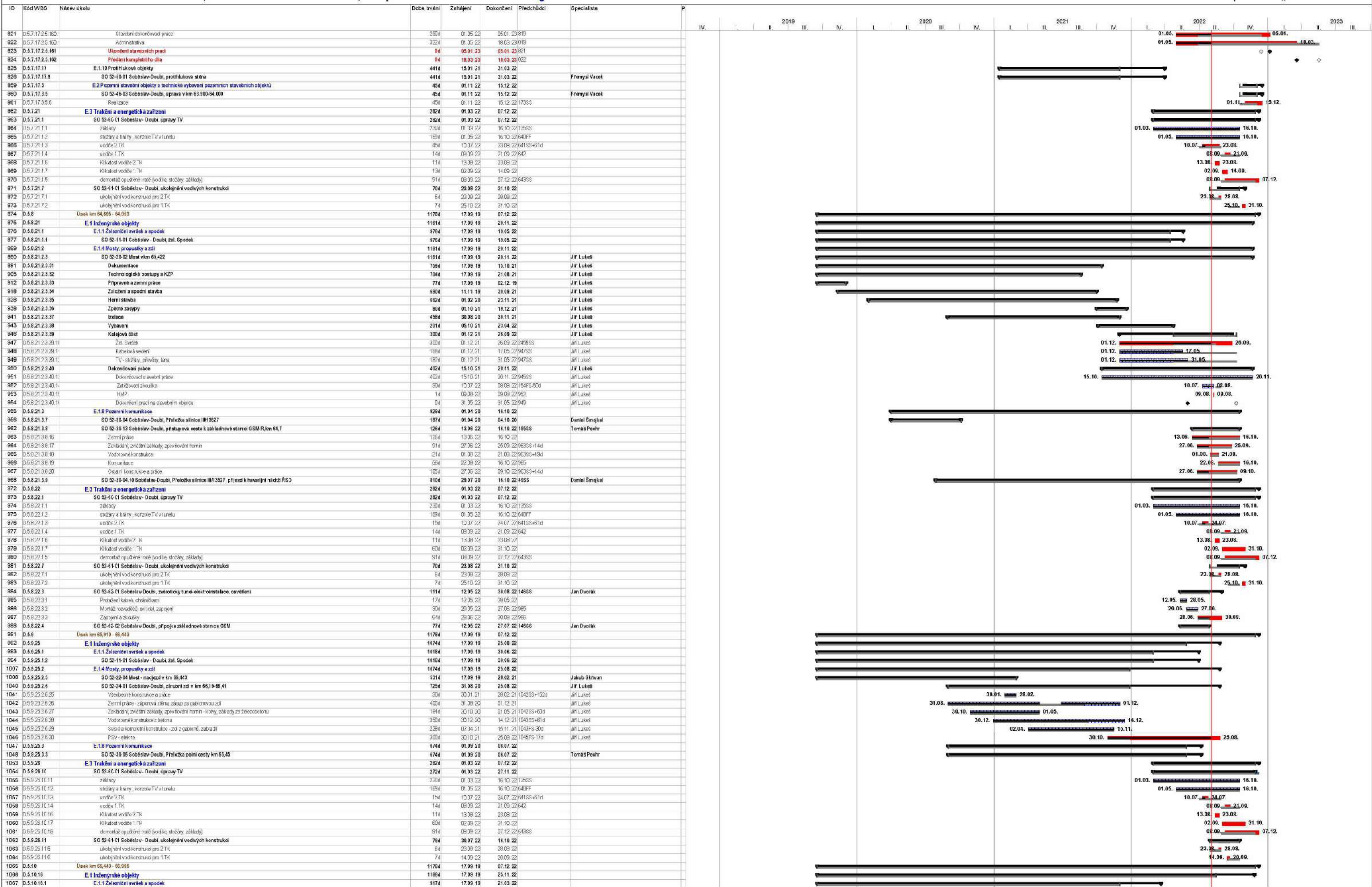
stavba:			Kontrolní součet [Kč]	ZL 3-200	Cena stavby [Kč]
Modernizace trati Veselí n. L. – Tábor - II. část, úsek Veselí n. L. - Doubí u Tábora, 2. etapa Soběslav - Doubí			281 397 623,12	779 763,61	282 177 386,73
Číslo objektu	Název objektu	Budoucí majitel	Cena objektu [Kč]		Cena typu objektů [Kč]
D.1 Železniční zabezpečovací zařízení					
PS 52-01-01	Soběslav - Doubí, traťové zab. zařízení	SŽDC			
D.4 Ostatní technologická zařízení					
SO 98-98	Všeobecný objekt	SŽDC			
E.1.1.1 Železniční svršek					
SO 51-10-01.20	Zst. Soběslav, žel. Svršek 2. etapa	SŽDC			
SO 52-10-01.20	Soběslav-Doubí, žel. svršek	SŽDC			
E.1.1.2 Železniční spodek					
SO 52-11-01	Soběslav-Doubí, žel. spodek	SŽDC			
E.1.10 Protihlukové objekty					
SO 52-50-01	Soběslav-Doubí, protihluková stěna	SŽDC			
E.1.2 Nástupiště, rampy					
SO 52-14-01	Soběslav-Doubí, zast. Myskovice-nástupiště	SŽDC			
SO 52-14-02	Soběslav-Doubí, zast. Doubí u Tábora-nástupiště	SŽDC			
E.1.4 Propustky, mosty, lávky a zdi					
SO 52-20-02	Most v km 65,422	SŽDC			
SO 52-24-01	Soběslav-Doubí, zárubní zdi v km 66,19-66,41	SŽDC			
SO 52-24-03	Soběslav-Doubí, zárubní zdi v km 68,56-68,79	SŽDC			
SO 52-24-04	Soběslav-Doubí, zárubní zdi v km 68,96-69,02	SŽDC			
E.2 Pozemní stavební objekty					
SO 52-41-01	Soběslav-Doubí, zast. Myskovice -přístřešky pro cestující	SŽDC			
SO 52-41-03	Soběslav - Doubí, zast. Doubí u Tábora - přístřešky pro cestující	SŽDC			
E.3.1 Trakční vedení					
SO 52-60-01	Soběslav - Doubí, úpravy TV	SŽDC			
SO 52-60-02	SpS Myskovice, připojení SpS na TV	SŽDC			
E.3.6 Rozvody vn, nn, osvětlení a dálkové ovládání odpojovačů					
SO 52-62-05	Soběslav-Doubí, SpS Myskovice -DOÚO	SŽDC			
Dělení majetku:					
SŽDC	Budoucí majitel SŽDC [Kč]				
OSTATNÍ	Budoucí majitel OSTATNÍ [Kč]				
Kontrolní součet [Kč]			281 397 623,12	779 763,61	282 177 386,73

ID	Kód WBS	Název úkolu	Doba trvání	Zahájení	Dokončení	Předchůdci	Specialista
1	B	<Nový úkol>Koordovaný harmonogram staveb "Modernizace trati Soběslav - Doubi" a "Modernizace trati Soběslav - Doubi zvýšení rychlosti nad 160 km/hod do max 200km/hod"	0d?	01.01. 50	NEDEF		
2	A	Modernizace trati Veselí n.L.-Tábor - II.část, úsek Veselí n.L - Doubi u Tábora, 2. etapa Soběslav - Doubi	0d	01.01. 19	NEDEF		
3	A.1	REALIZACE STAVBY - důležité termíny	0d	01.01. 19	NEDEF		
4	A.1.1	Vypsání součástí dle Inzerátu		01.01. 50			
5	A.1.2	Základní datum - dle Pod-článku 1.1.3.1.		01.01. 19		6FS-284	
6	A.1.3	Datum předložení nabídky		29.01. 19			
7	A.1.4	Vydání dopisu o přijetí nabídky		23.04. 19			
8	A.1.5	Vydání Zajištění splnění smlouvy		25.06. 19			
9	A.1.6	Uzavření Smlouvy o dílo		25.06. 19			
10	A.1.7	Zveřejnění Smlouvy o dílo		27.06. 19			
11	A.1.8	Žádost o předání obvodu stavby		05.08. 19		12FS-7d	
12	A.1.9	Předání obvodu stavby		12.08. 19			
13	A.1.10	Přijetí Oznámení o datu zahájení prací		10.08. 19			
14	A.1.11	Datum zahájení prací dle Oznámení o zahájení prací		16.08. 19		13FS-7d	
15	A.1.12	Předložení Harmonogramu		07.10. 19		13FS-428d	
16	C	Modernizace trati Veselí n.L.-Tábor - II.část, úsek Veselí n.L - Doubi u Tábora, 2. etapa Soběslav - Doubi - zvýšení rychlosti nad 160 km/hod do max 200km/hod	118d	24.03. 21	20.07. 21		
17	C.1	REALIZACE STAVBY - důležité termíny	118d	24.03. 21	20.07. 21		
18	C.1.1	Vypsání součástí dle Inzerátu		24.03. 21			
19	C.1.2	Základní datum - dle Pod-článku 1.1.3.1.		29.03. 21			
20	C.1.3	Datum předložení nabídky		28.04. 21			
21	C.1.4	Vydání dopisu o přijetí nabídky		23.04. 21			
22	C.1.5	Vydání Zajištění splnění smlouvy		09.06. 21			
23	C.1.6	Uzavření Smlouvy o dílo		21.06. 21			
24	C.1.7	Zveřejnění Smlouvy o dílo		21.06. 21		23	
25	C.1.8	Žádost o předání obvodu stavby		22.06. 21			
26	C.1.9	Předání obvodu stavby		22.06. 21			
27	C.1.10	Přijetí Oznámení o datu zahájení prací		22.06. 21			
28	C.1.11	Datum zahájení prací dle Oznámení o zahájení prací		29.06. 21			
29	C.1.12	Předložení Harmonogramu		20.07. 21			
30	D	Společné postupné termíny pro obě stavby	4283d?	12.08. 19	03.05. 31		
31	D.21	Zahájení vypouštění kamenického rybníka		30.12. 19			
32	D.22	Zprovoznění přeložky III13527		21.07. 20			
33	D.23	Zprovoznění spojky Tyršova Benešova		31.07. 20			
34	D.24	Zprovoznění přeložky III13528		19.11. 20			
35	D.25	Zprovoznění spojky Kie-Sed		31.05. 21			
36	D.26	Zahájení napouštění Kamenického rybníka		30.10. 21			
37	D.27	Zprovoznění spojky III13527 (zkrácení objížďky pro III135)		06.05. 22			
38	D.28	Zahájení jednokolejného provozu po nové přeložce trati	0d	11.09. 22	11.09. 22		
39	D.29	Zahájení dvoukolejného provozu přel. Trati (jednokol. Hrdlo u Soběslav)	0d	01.11. 22	01.11. 22		
40	D.30	Zprovoznění Přeložky III135 2. úsek (konce objížďky)	0d	17.11. 22	17.11. 22		
41	D.31	Zprovoznění kompletní železniční stavby		12.12. 22			
42	D.32	Uvedení díla do provozu (vyjma objektů SO 51-84-01.2; SO 51-84-01.28; SO 52-84-01; SO 53-45-01)		07.01. 23		14FS-60,45més	
43	D.33	Uvedení díla do provozu (kompletní dílo)		11.06. 23		14FS-68,2més	
44	D.34	Vydání potvrzení o převzetí díla		11.06. 23		43	
45	D.35	Ukončení zkušební doby 60 měsíců		03.05. 31		44FS-144,15més	
46	D.36	Čekání na dokončení díla - DSPS, posouzení interoperability, doklady			30.06. 23		
47							
48	D.2	Stavební postupy Modernizace trati Veselí n.L.-Tábor - II.část, úsek Veselí n.L - Doubi u Tábora, 2. etapa Soběslav - Doubi	1358d	12.08. 19	30.04. 23		
49	D.2.1	Stavební postup č. 0 - Přípravné práce	111d	12.08. 19	30.11. 19		
50	D.2.1.1	Předání staveniště	0d	12.08. 19	12.08. 19	12SS	
51	D.2.1.2	Kácení dřevin (Spodek, Černovická estakáda, Kamený rybník, Zvěrotický tunel)	75d	17.09. 19	30.11. 19/14		
52	D.2.1.3	Zařízení staveniště (Spodek, Černovická estakáda, Kamený rybník, Zvěrotický tunel)	75d	17.09. 19	30.11. 19/14		
53	D.2.1.4	Sňatí ornice (Spodek, Černovická estakáda, Kamený rybník, Zvěrotický tunel)	75d	17.09. 19	30.11. 19/14		
54	D.2.1.5	Inženýrské síť	75d	17.09. 19	30.11. 19/14		
55	D.2.1.6	Staveništní komunikace podél trati (Spodek, Černovická estakáda, Kamený rybník, Zvěrotický tunel)	50d	12.10. 19	30.11. 19/53FS-50d		
56	D.2.1.7	Černovická estakáda 65,422 - spodní stavba (piloty, základy, opěry, pilíře)	50d	12.10. 19	30.11. 19/55SS		
57	D.2.2	Zimní přestávka 2019/2020	91d	01.12. 19	29.02. 20		
58	D.2.2.1	Přípravné práce - Kácení dřevin, ZS Tunel	28d	01.12. 19	26.12. 19		
59	D.2.2.2	Zahájení vypouštění kamenického rybníka	0d	30.12. 19	30.12. 19	31SS	
60	D.2.2.3	Zvěrotický tunel - 1. etáž výkopů	62d	30.12. 19	29.02. 20/99		
61	D.2.2.4	Černovická estakáda 65,422 - spodní stavba (piloty, základy, opěry, pilíře)	62d	30.12. 19	29.02. 20/99		
62	D.2.3	Stavební postup č. 1 - Zemní práce - trať, tunel, mostní objekty	92d	01.03. 20	31.05. 20		
63	D.2.3.2	Zařízení staveniště	92d	01.03. 20	31.05. 20		
64	D.2.3.3	Provozní opatření a staveništní komunikace Kamený rybník	28d	01.03. 20	28.03. 20		
65	D.2.3.4	Zemní práce - výkopy pro základy	92d	01.03. 20	31.05. 20		
66	D.2.3.5	Zemní práce - násypy	92d	01.03. 20	31.05. 20		
67	D.2.3.6	Zvěrotický tunel - pilotové a peňové síťy, 1. úroveň kotvě	92d	01.03. 20	31.05. 20		
68	D.2.3.9	Tunelový most 69,595 - zemní práce, zajištění svahů - základy	92d	01.03. 20	31.05. 20		
69	D.2.3.10	Propustky 63,914; 67,490; 67,740; 68,892	33d	01.03. 20	02.04. 20		
70	D.2.3.11	Černovická estakáda 65,422 - spodní stavba (piloty, základy, opěry, pilíře)	92d	01.03. 20	31.05. 20		
71	D.2.3.12	Estakáda Kamený rybník 67,130 - spodní stavba (piloty, základy, opěry, pilíře)	61d	01.03. 20	30.04. 20		
72	D.2.3.13	Mosty 63,696; 70,271; 70,437 - zemní práce	61d	01.03. 20	30.04. 20		
73	D.2.3.14	Nadjezdy 66,443; 68,004; 70,666 - Zemní práce	61d	01.03. 20	30.04. 20		
74	D.2.3.15	Zábudby zd 66,19,66,41; 68,56-68,79; 68,96-69,02	61d	01.03. 20	30.04. 20		
75	D.2.4	Stavební postup č. 2 - Zemní práce - trať, tunel, základy mostních objektů	92d	01.06. 20	31.08. 20		
76	D.2.4.1	Zemní práce - výkopy pro základy	92d	01.06. 20	31.08. 20		
77	D.2.4.2	Zemní práce - násypy	92d	01.06. 20	31.08. 20		
78	D.2.4.13	Zprovoznění spojky Tyršova Benešova	0d	31.07. 20	31.07. 20/33		
79	D.2.4.12	Zprovoznění přeložky III13527	0d	21.07. 20	21.07. 20/32		
80	D.2.4.3	Zvěrotický tunel - výkopy a převážka 2. kolejni úroveň	92d	01.06. 20	31.08. 20		
81	D.2.4.4	Tunelový most 69,595 - hrubavé izolace	92d	01.06. 20	31.08. 20		
82	D.2.4.5	Černovická estakáda 65,422 - spodní stavba (piloty, základy, pilíře)	92d	01.06. 20	31.08. 20		
83	D.2.4.6	Estakáda Kamený rybník 67,130 - spodní stavba (piloty, základy, pilíře)	92d	01.06. 20	31.08. 20		
84	D.2.4.7	Mosty 63,696; 70,271; 70,437 - spodní stavba	92d	01.06. 20	31.08. 20		
85	D.2.4.8	Nadjezdy 66,443; 68,004; 70,666 - spodní stavba	92d	01.06. 20	31.08. 20		
86	D.2.4.9	Zábudby zd 66,19,66,41; 68,56-68,79; 68,96-69,02	92d	01.06. 20	31.08. 20		
87	D.2.5	Stavební postup č. 3 - Zemní práce - trať, tunel, estakády, ke mostních objektů	341,25d	01.09. 20	08.08. 21		
88	D.2.5.15	Čekání na 200km/h	273d	01.09. 20	31.05. 21		
89	D.2.5.1	Zemní práce - výkopy pro základy (pokračování)	91d	01.09. 20	06.06. 21/88		
90	D.2.5.2	Zemní práce - násypy	91d	01.09. 20	30.11. 20		
91	D.2.5.3	Zvěrotický tunel - 2. úroveň kotvě vč. Ponuchových oblastí, 3. etáž výkopů	91d	01.09. 20	30.11. 20		
92	D.2.5.10	Zprovoznění přeložky III13528	0d	19.11. 20	19.11. 20/34		
93	D.2.5.4	Tunelový most 69,595 - hrubavé izolace	91d	01.09. 20	30.11. 20		
94	D.2.5.5	Černovická estakáda 65,422 - spodní stavba (piloty, základy, pilíře) a horní stavba	91d	01.09. 20	30.11. 20		
95	D.2.5.6	Estakáda Kamený rybník 67,130 - spodní stavba (piloty, základy, pilíře)	91d	01.09. 20	30.11. 20		
96	D.2.5.7	Mosty 63,696; 70,271; 70,437 - horní stavba - základy	91d	01.09. 20	30.11. 20		
97	D.2.5.8	Nadjezdy 66,443; 68,004; 70,666 - horní stavba, základy	91d	01.09. 20	30.11. 20		
98	D.2.5.9	Zábudby zd 66,19,66,41; 68,56-68,79; 68,96-69,02 - Gabiony, základy	91d	01.09. 20	30.11. 20		



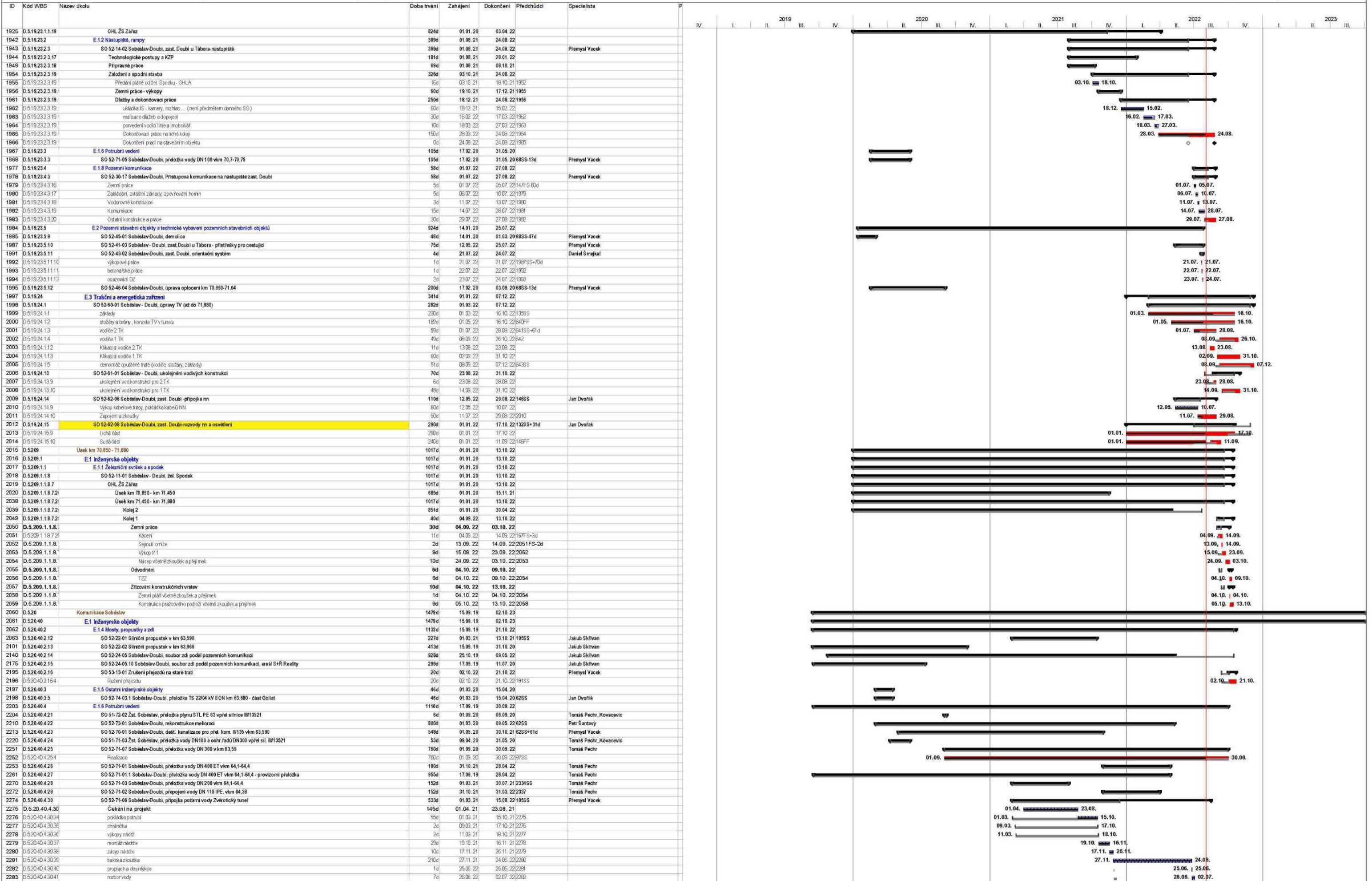
ID	Kód WBS	Název úkolu	Doba trvání	Zahájení	Dokončení	Předchůdci	Specialista	Gantt chart (2019-2023)											
199	D.215.1	Opravy a nedodělky, úklid ZS a komunikací	112d	09.01.23	30.04.23			[Gantt bar: 09.01. - 30.04.]											
200	D.215.2	Opravy a rekonstrukce komunikací	49d	29.11.22	16.01.23			[Gantt bar: 29.11. - 16.01.]											
201	D.215.3	Ormos - odvoz nebo rozptáčení nevyužitě	49d	29.11.22	16.01.23			[Gantt bar: 29.11. - 16.01.]											
202	D.215.4	Ovňování a zkušební práce	153d	29.11.22	30.04.23			[Gantt bar: 29.11. - 30.04.]											
203	D.215.5	Dokončení stavebních prací	0d	30.04.23	30.04.23	199		[Gantt bar: 30.04.]											
204																			
205	D.3	Výluky 2022 - 2023	365d	01.03.22	28.02.23			[Gantt bar: 01.03.22 - 28.02.23]											
206																			
207																			
208																			
209	D.4	D. TECHNOLOGICKÁ ČÁST	345d	01.01.22	11.12.22			[Gantt bar: 01.01.22 - 11.12.22]											
210	D.4.1	D.1 Železniční zabezpečovací zařízení	286d	01.03.22	11.12.22	1356S		[Gantt bar: 01.03.22 - 11.12.22]											
211	D.4.1.1	PS 51-01-01.2 Zst. Soběslav, staniční zabezpečovací zařízení, 2. etapa	266d	01.03.22	11.12.22		Lubomír Chládek	[Gantt bar: 01.03.22 - 11.12.22]											
212	D.4.1.2	PS 52-01-01 Soběslav - Doubí, traťové zab. zařízení	266d	01.03.22	11.12.22		Lubomír Chládek	[Gantt bar: 01.03.22 - 11.12.22]											
213	D.4.2	D.2 Železniční sdělovací zařízení	286d	01.03.22	11.12.22	1356S		[Gantt bar: 01.03.22 - 11.12.22]											
214	D.4.2.1	PS 51-02-01.2 Zst. Soběslav, místní kabelace, 2. etapa	193d	01.03.22	09.09.22		Luděk Křečtář	[Gantt bar: 01.03.22 - 09.09.22]											
215	D.4.2.2	PS 51-02-06.2 Zst. Soběslav, EZS, 2. etapa	266d	01.03.22	11.12.22		Luděk Křečtář	[Gantt bar: 01.03.22 - 11.12.22]											
216	D.4.2.3	PS 52-02-01 Zst. Myslkovice, rozhlasové zařízení	266d	01.03.22	11.12.22		Luděk Křečtář	[Gantt bar: 01.03.22 - 11.12.22]											
217	D.4.2.4	PS 52-02-02 SpS Myslkovice, EZS	266d	01.03.22	11.12.22		Luděk Křečtář	[Gantt bar: 01.03.22 - 11.12.22]											
218	D.4.2.5	PS 52-02-03 Zst. Doubí, rozhlasové zařízení	266d	01.03.22	11.12.22		Luděk Křečtář	[Gantt bar: 01.03.22 - 11.12.22]											
219	D.4.2.6	PS 53-02-01.2 Veselí n.L.-Doubí, DOK+TK, 2. etapa	193d	01.03.22	09.09.22		Luděk Křečtář	[Gantt bar: 01.03.22 - 09.09.22]											
220	D.4.2.7	PS 53-02-02.2 Veselí n.L.-Doubí, přenosový systém, 2. etapa	266d	01.03.22	11.12.22		Luděk Křečtář	[Gantt bar: 01.03.22 - 11.12.22]											
221	D.4.2.8	PS 53-02-04.2 Veselí n.L.-Doubí, úprava stávajících TRS, 2. etapa	193d	01.03.22	09.09.22		Luděk Křečtář	[Gantt bar: 01.03.22 - 09.09.22]											
222	D.4.2.9	PS 53-02-05.2 Veselí n.L.-Doubí, úprava stávajícího DK 39 ČD Telenatika, 2. etapa	193d	01.03.22	09.09.22		Luděk Křečtář	[Gantt bar: 01.03.22 - 09.09.22]											
223	D.4.2.10	PS 52-02-06 Zst. Myslkovice-informační systém	266d	01.03.22	11.12.22		Luděk Křečtář	[Gantt bar: 01.03.22 - 11.12.22]											
224	D.4.2.11	PS 52-02-07 Zst. Doubí u Tábora-informační systém	266d	01.03.22	11.12.22		Luděk Křečtář	[Gantt bar: 01.03.22 - 11.12.22]											
225	D.4.2.12	PS 53-02-11 Radiový systém GSM-R, příprava	193d	01.03.22	09.09.22		Luděk Křečtář	[Gantt bar: 01.03.22 - 09.09.22]											
226	D.4.3	D.3 Silnoproudá technologie včetně DRŽ	303d	01.01.22	30.10.22	145S		[Gantt bar: 01.01.22 - 30.10.22]											
227	D.4.3.1	PS 51-06-01.2 Zst. Soběslav, DRŽ, 2. etapa	57d	01.07.22	26.08.22	146S+50d	Jan Dvořák	[Gantt bar: 01.07.22 - 26.08.22]											
228	D.4.3.1.1	Dodávka a montáž technologie	20d	01.07.22	20.07.22			[Gantt bar: 01.07.22 - 20.07.22]											
229	D.4.3.1.2	Zapojení a zkoušky	37d	21.07.22	26.08.22	24d		[Gantt bar: 21.07.22 - 26.08.22]											
230	D.4.3.2	PS 52-06-01 Soběslav-Doubí, SpS Myslkovice-DRŽ	127d	26.06.22	30.10.22	146S+45d	Jan Dvořák	[Gantt bar: 26.06.22 - 30.10.22]											
231	D.4.3.2.1	Dodávka a montáž technologie	90d	26.06.22	23.09.22			[Gantt bar: 26.06.22 - 23.09.22]											
232	D.4.3.2.2	Zapojení a zkoušky	37d	24.09.22	30.10.22	25d		[Gantt bar: 24.09.22 - 30.10.22]											
233	D.4.3.3	PS 52-03-03 SpS Myslkovice, rozvodna 25kV, 50Hz	120d	29.06.22	26.10.22	135S+120d	Jan Dvořák	[Gantt bar: 29.06.22 - 26.10.22]											
234	D.4.3.3.1	Dodávka a montáž rozváděčů technologie	60d	29.06.22	27.08.22			[Gantt bar: 29.06.22 - 27.08.22]											
235	D.4.3.3.2	Natažení kabelů a zapojení	30d	29.06.22	26.09.22	25d		[Gantt bar: 29.06.22 - 26.09.22]											
236	D.4.3.3.3	Zkoušky	30d	27.09.22	26.10.22	26S		[Gantt bar: 27.09.22 - 26.10.22]											
237	D.4.3.4	PS 52-03-04 SpS Myslkovice, vlastní spotřeba	120d	29.06.22	26.10.22	135S+120d	Jan Dvořák	[Gantt bar: 29.06.22 - 26.10.22]											
238	D.4.3.4.1	Dodávka a montáž rozváděčů technologie	60d	29.06.22	27.08.22			[Gantt bar: 29.06.22 - 27.08.22]											
239	D.4.3.4.2	Natažení kabelů a zapojení	30d	29.06.22	26.09.22	25S		[Gantt bar: 29.06.22 - 26.09.22]											
240	D.4.3.4.3	Zkoušky	30d	27.09.22	26.10.22	25S		[Gantt bar: 27.09.22 - 26.10.22]											
241	D.4.3.5	PS 52-03-05 SpS Myslkovice, vnější uzemnění	36d	13.08.22	17.09.22	25SFS-45d	Jan Dvořák	[Gantt bar: 13.08.22 - 17.09.22]											
242	D.4.3.5.1	Výkop a pokládka uzemnění	15d	13.08.22	27.08.22			[Gantt bar: 13.08.22 - 27.08.22]											
243	D.4.3.5.2	Měření a zkoušky	7d	11.09.22	17.09.22	14S		[Gantt bar: 11.09.22 - 17.09.22]											
244	D.4.3.6	PS 52-03-01 Zvířetický tunel-TS 220,4 kV	240d	01.01.22	28.08.22	132S+31d	Jan Dvořák	[Gantt bar: 01.01.22 - 28.08.22]											
245	D.4.3.6.1	Výroba, dodávka, osazení trafostanice	219d	01.01.22	07.08.22			[Gantt bar: 01.01.22 - 07.08.22]											
246	D.4.3.6.2	Výkop kabelové trasy, pokládka kabelů VN	7d	08.08.22	14.08.22	26S		[Gantt bar: 08.08.22 - 14.08.22]											
247	D.4.3.6.3	Zapojení a zkoušky	14d	15.08.22	28.08.22	26S		[Gantt bar: 15.08.22 - 28.08.22]											
248	D.4.3.7	PS 52-03-06 TS 220,4 kV, km 68,910	28d	12.05.22	08.06.22	146S	Jan Dvořák	[Gantt bar: 12.05.22 - 08.06.22]											
249																			
250	D.5	E STAVEBNÍ ČÁST	1479d	15.09.19	02.10.23	145S		[Gantt bar: 15.09.19 - 02.10.23]											
251	D.5.3	Úsek km 62,290 - 62,869	532d	28.06.21	12.12.22			[Gantt bar: 28.06.21 - 12.12.22]											
252	D.5.3.25	E.1 Inženýrské objekty	531d	28.06.21	11.12.22			[Gantt bar: 28.06.21 - 11.12.22]											
253	D.5.3.25.1	E.1.1 Železniční svrtek a spodek	376d	01.11.21	11.11.22			[Gantt bar: 01.11.21 - 11.11.22]											
254	D.5.3.25.1.1	SO 51-11-01.2 Zst. Soběslav, žel. Spodek, 2.etapa - Lichá skupina	45d	01.03.22	14.04.22			[Gantt bar: 01.03.22 - 14.04.22]											
255	D.5.3.25.1.1.2	I.Část	45d	01.03.22	14.04.22			[Gantt bar: 01.03.22 - 14.04.22]											
256	D.5.3.25.1.1.3	SO 51-11-01.2 Zst. Soběslav, žel. Spodek, 2.etapa - Lichá skupina	28d	14.09.22	09.10.22			[Gantt bar: 14.09.22 - 09.10.22]											
257	D.5.3.25.1.1.3.1	demontáž vč. 13,14 s napojením na ISK,35kV	0d	14.09.22	14.09.22			[Gantt bar: 14.09.22]											
258	D.5.3.25.1.1.3.2	Odložení šikmého koše	1d	14.09.22	14.09.22	293		[Gantt bar: 14.09.22]											
259	D.5.3.25.1.1.3.3	Těžba zemní planě a šikmého podolí v km 62,269-62,450 1,35kV	7d	15.09.22	21.09.22	294		[Gantt bar: 15.09.22 - 21.09.22]											
260	D.5.3.25.1.1.3.4	Náhrada zemní planě H I m.p.o.vrstvách v km 62,300 - 62,450 1,35kV	5d	22.09.22	26.09.22	295		[Gantt bar: 22.09.22 - 26.09.22]											
261	D.5.3.25.1.1.3.5	ZKPP v km 62,397 - 62,460, mineral v km 62,300 - 62,500	5d	27.09.22	01.10.22	296		[Gantt bar: 27.09.22 - 01.10.22]											
262	D.5.3.25.1.1.3.6	Šárkodrt v km 62,269 - 65,450 stanice	2d	02.10.22	03.10.22	297		[Gantt bar: 02.10.22 - 03.10.22]											
263	D.5.3.25.1.1.3.7	přímka planě žel. spodek k dalším pracím	6d	04.10.22	09.10.22	298		[Gantt bar: 04.10.22 - 09.10.22]											
264	D.5.3.25.1.2	SO 51-10-01.2 Zst. Soběslav, žel. Svrtek, 2. etapa - Sudá skupina	298d	01.11.21	25.08.22			[Gantt bar: 01.11.21 - 25.08.22]											
265	D.5.3.25.1.2.62	I.Část	298d	01.11.21	25.08.22			[Gantt bar: 01.11.21 - 25.08.22]											
266	D.5.3.25.1.2.62.1	předmontáž výhybek 12,13,14,15,16	20d	01.11.21	20.11.21			[Gantt bar: 01.11.21 - 20.11.21]											
267	D.5.3.25.1.2.62.2	předšikmování planě žel. spodek	5d	16.04.22	20.04.22	303FS-146d		[Gantt bar: 16.04.22 - 20.04.22]											
268	D.5.3.25.1.2.62.3	pokládka koleje č.4 a výhybek č.13,14,15,16	6d	21.04.22	26.04.22	303		[Gantt bar: 21.04.22 - 26.04.22]											
269	D.5.3.25.1.2.62.4	zašikmování koleje a výhybek	1d	27.04.22	27.04.22	304		[Gantt bar: 27.04.22]											
270	D.5.3.25.1.2.62.5	podbití výhybek a koleje před svařováním	3d	29.04.22	30.04.22	305		[Gantt bar: 29.04.22 - 30.04.22]											
271	D.5.3.25.1.2.62.6	svařování výhybek č.13,14,15,16	6d	01.05.22	06.05.22	306		[Gantt bar: 01.05.22 - 06.05.22]											
272	D.5.3.25.1.2.62.7	podbití výhybek a koleje po svaření	6d	07.05.22	12.05.22	307		[Gantt bar: 07.05.22 - 12.05.22]											
273	D.5.3.25.1.2.62.8	práce na TV - montáž - bude probíhat navážení materiálu na trať nutné koordinace prací	13d	13.08.22	25.08.22	308FS-42d		[Gantt bar: 13.08.22 - 25.08.22]											
274	D.5.3.25.1.2.62.9	přejímka PPK	0d	27.04.22	27.04.22	309		[Gantt bar: 27.04.22]											
275	D.5.3.25.1.2.62.10	přejímka BK	0d	25.08.22	25.08.22	310		[Gantt bar: 25.08.22]											
276	D.5.3.25.1.2.62.11	přejímka GPK	0d	25.08.22	25.08.22	311		[Gantt bar: 25.08.22]											
277	D.5.3.25.1.20	SO 51-10-01.2 Zst. Soběslav, žel. Svrtek, 2. etapa - Lichá skupina	65d	08.09.22	11.11.22			[Gantt bar: 08.09.22 - 11.11.22]											
278	D.5.3.25.1.20.16	demontáž TV	3d	08.09.22	10.09.22	312S-6d		[Gantt bar: 08.09.22 - 10.09.22]											
279	D.5.3.25.1.20.17	Demontáž koleje č.1+3 a výhybek č.13+14	3d	11.09.22	13.09.22	313		[Gantt bar: 11.09.22 - 13.09.22]											
280	D.5.3.25.1.20.17.1	přípravné práce - demontáž ob. součástí	3d	11.09.22	13.09.22			[Gantt bar: 11.09.22 - 13.09.22]											
281	D.5.3.25.1.20.19	Předšikmování koleje č.1+3 a výhybek č.11+12	1d	31.10.22	31.10.22	314FS-47d		[Gantt bar: 31.10.22]											
282	D.5.3.25.1.20.20	Pokládka koleje č.1+3 a výhybek č.11+12	4d	01.11.22	04.11.22	315		[Gantt bar: 01.11.22 - 04.11.22]											
283	D.5.3.25.1.20.21	Zašikmování ASPv	3d	05.11.22	07.11.22	316		[Gantt bar: 05.11.22 - 07.11.22]											
284	D.5.3.25.1.20.28	Svařování BK+ Dokončovací práce	4d	08.11.22	11.11.22	319		[Gantt bar: 08.11.22 - 11.11.22]											
285	D.5.3.25.2	E.1.4 Mosty, propustky a zdi	515d	28.06.21	25.11.22			[Gantt bar: 28.06.21 - 25.11.22]											
286	D.5.3.25.2.7	SO 51-27-01 Návěsní krakorec v km 62,331	35d	14.09.22	18.10.22		Jiří Lukeš, Kovacevic	[Gantt bar: 14.09.22 - 18.10.22]											
287	D.5.3.25.2.7.13																		

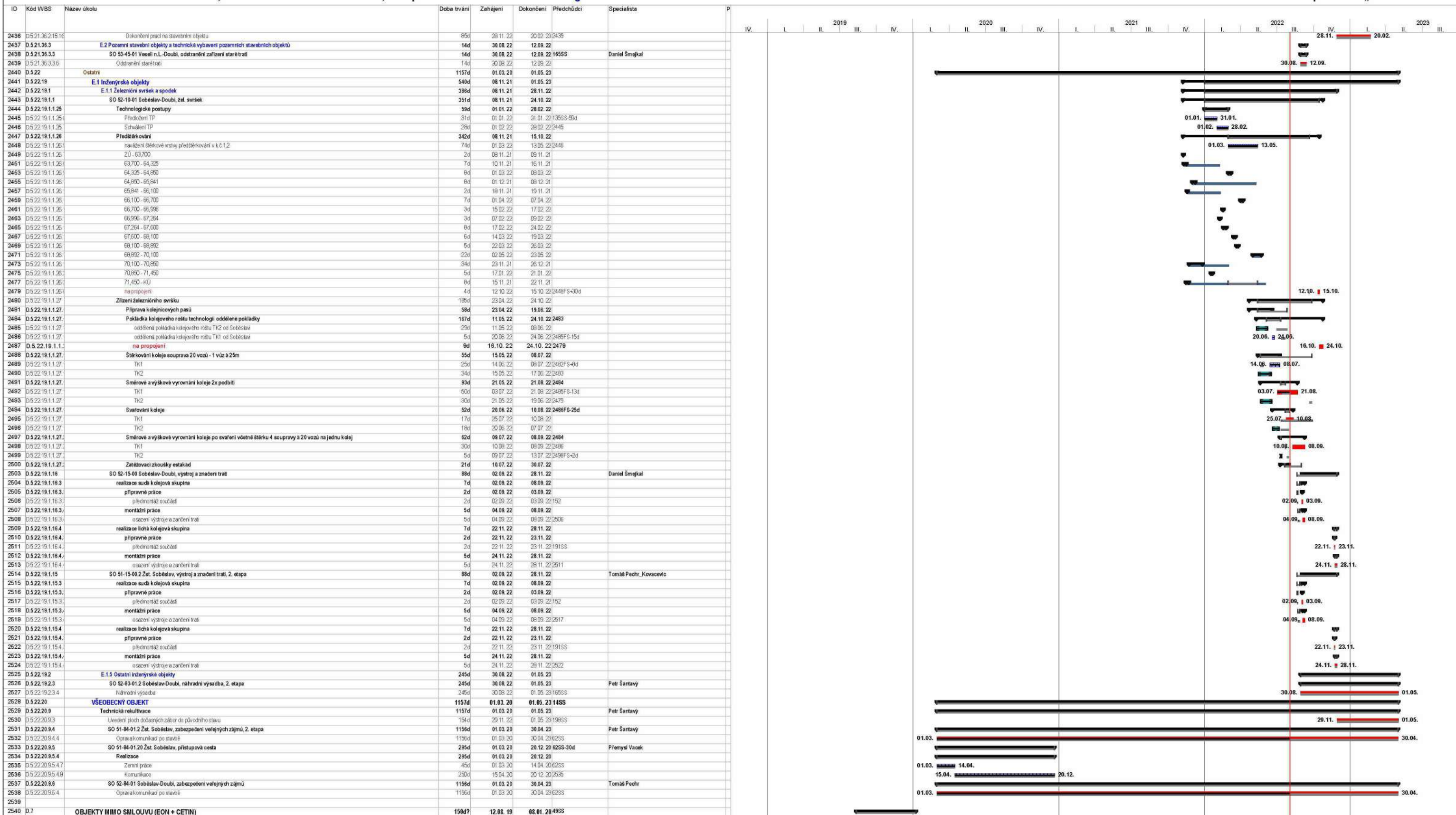






ID	Kód WBS	Název úkolu	Doba trvání	Zahájení	Dokončení	Předchůdci	Specialista	Gantt chart (2019-2023)											
1340	D.5.13.24.4	E.1.8 Pozemní komunikace	760d	02.09.20	01.10.22			[Gantt bars for 2019-2023]											
1341	D.5.13.24.4.11	SO 52-30-07 Soběslav-Doubi, Přístupy na pozemky vkm 68,1 - Mýskovice	549d	01.04.21	01.10.22		Daniel Šmejkal	[Gantt bars for 2019-2023]											
1342	D.5.13.24.4.11.12	Zemní práce	28d	01.04.21	28.04.21	1045S-31d		[Gantt bars for 2019-2023]											
1343	D.5.13.24.4.11.14	Zakládání, zvláštní základy, zpevňování hornin	28d	15.04.21	12.05.21	1342FS-14d		[Gantt bars for 2019-2023]											
1344	D.5.13.24.4.11.15	Komunikace	500d	13.05.21	24.09.22	1343		[Gantt bars for 2019-2023]											
1345	D.5.13.24.4.11.16	Ostatní konstrukce a práce	14d	18.09.22	01.10.22	1344FS-7d		[Gantt bars for 2019-2023]											
1346	D.5.13.24.4.12	SO 52-30-09 Soběslav-Doubi, Přeložka polní cesty km 68,0	546d	01.03.21	28.08.22		Daniel Šmejkal	[Gantt bars for 2019-2023]											
1350	D.5.13.24.4.13	SO 52-30-10 Soběslav-Doubi, Přístupová komunikace na nástupišti zast. Mýskovice	155d	24.02.22	28.07.22	1005S+450d	Přemysl Vaček	[Gantt bars for 2019-2023]											
1351	D.5.13.24.4.13.12	Zemní práce	120d	24.02.22	23.06.22			[Gantt bars for 2019-2023]											
1352	D.5.13.24.4.13.14	Zakládání, zvláštní základy, zpevňování hornin	112d	03.03.22	22.06.22	1351SS+7d		[Gantt bars for 2019-2023]											
1353	D.5.13.24.4.13.15	Komunikace	120d	31.03.22	28.07.22	1351SS+36d		[Gantt bars for 2019-2023]											
1354	D.5.13.24.4.13.16	Ostatní konstrukce a práce	120d	17.03.22	14.07.22	1351SS+21d		[Gantt bars for 2019-2023]											
1355	D.5.13.24.4.14	SO 52-30-11 Soběslav-Doubi, Přeložka a sítě III/1 3528 v km 68,0 (Mýskovice-Janov)	224d	02.09.20	13.04.21	1328FS-46d	Daniel Šmejkal	[Gantt bars for 2019-2023]											
1361	D.5.13.24.4.15	SO 52-30-12 Soběslav-Doubi, Přístupová komunikace ke SpS Mýskovice	545d	01.03.21	27.08.22		Daniel Šmejkal	[Gantt bars for 2019-2023]											
1362	D.5.13.24.4.15.13	Zemní práce	28d	01.03.21	28.03.21	1045S		[Gantt bars for 2019-2023]											
1363	D.5.13.24.4.15.14	Zakládání, zvláštní základy, zpevňování hornin	21d	22.03.21	11.04.21	1362FS-7d		[Gantt bars for 2019-2023]											
1364	D.5.13.24.4.15.15	Komunikace	480d	05.04.21	28.07.22	1363FS-7d		[Gantt bars for 2019-2023]											
1365	D.5.13.24.4.15.16	Ostatní konstrukce a práce	30d	29.07.22	27.08.22	1364		[Gantt bars for 2019-2023]											
1366	D.5.13.24.5	E.2 Pozemní stavební objekty a technické vybavení pozemních stavebních objektů	1228d	10.01.20	19.05.23			[Gantt bars for 2019-2023]											
1367	D.5.13.24.5.9	SO 52-40-02 Soběslav-Doubi, přesunutí křížku	29d	10.01.20	29.01.20	695S-51d	Přemysl Vaček	[Gantt bars for 2019-2023]											
1368	D.5.13.24.5.9.4	Realizace	20d	10.01.20	29.01.20			[Gantt bars for 2019-2023]											
1369	D.5.13.24.5.10	SO 52-41-01 Soběslav-Doubi, zast. Mýskovice - přístřešky pro cestující	261d	13.12.21	30.08.22		Přemysl Vaček	[Gantt bars for 2019-2023]											
1370	D.5.13.24.5.10.10	dilenská dokumentace+odsouhlasení	49d	13.12.21	30.01.22	146SS-190d		[Gantt bars for 2019-2023]											
1371	D.5.13.24.5.10.11	výroba prefabrikátů	49d	01.01.22	18.02.22	1370FS-30d		[Gantt bars for 2019-2023]											
1372	D.5.13.24.5.10.13	Podkladní vrstvy	9d	01.03.22	05.03.22	1371FS+10d		[Gantt bars for 2019-2023]											
1373	D.5.13.24.5.10.12	montáž	3d	05.03.22	08.03.22	1372		[Gantt bars for 2019-2023]											
1374	D.5.13.24.5.10.14	Dokončovací práce	175d	09.03.22	30.08.22	1373		[Gantt bars for 2019-2023]											
1375	D.5.13.24.5.11	SO 52-43-01 Soběslav-Doubi, zast. Mýskovice, orientační systém	11d	21.08.22	31.08.22		Daniel Šmejkal	[Gantt bars for 2019-2023]											
1376	D.5.13.24.5.11.10	výkopové práce	4d	21.08.22	24.08.22	1374FS-10d		[Gantt bars for 2019-2023]											
1377	D.5.13.24.5.11.11	betonářské práce	4d	25.08.22	28.08.22	1375		[Gantt bars for 2019-2023]											
1378	D.5.13.24.5.11.12	osazování DŽ	3d	29.08.22	31.08.22	1377		[Gantt bars for 2019-2023]											
1379	D.5.13.24.5.12	SO 52-51-01 Soběslav-Doubi, následná protihluková opatření	200d	01.11.22	19.05.23		Petr Šartavy	[Gantt bars for 2019-2023]											
1380	D.5.13.24.5.12.4	Realizace	200d	01.11.22	19.05.23	1736S		[Gantt bars for 2019-2023]											
1381	D.5.13.25	E.3 Trakční a energetická zařízení	471d	01.08.21	15.12.22			[Gantt bars for 2019-2023]											
1382	D.5.13.25.1	SO 52-60-01 Soběslav- Doubi, úpravy TV	260d	01.03.22	15.12.22			[Gantt bars for 2019-2023]											
1383	D.5.13.25.1.1	základy	230d	01.03.22	16.10.22	1385S		[Gantt bars for 2019-2023]											
1384	D.5.13.25.1.2	stožáry a brány, konzole TV v tunelu	169d	01.05.22	16.10.22	640FF		[Gantt bars for 2019-2023]											
1385	D.5.13.25.1.3	voděje 2 TK	60d	01.07.22	29.08.22	641SS-61d		[Gantt bars for 2019-2023]											
1386	D.5.13.25.1.4	voděje 1 TK	99d	08.09.22	15.12.22	642		[Gantt bars for 2019-2023]											
1387	D.5.13.25.1.5	demontáž opuzňené trati (voděje, stožáry, základy)	91d	08.09.22	07.12.22	643SS		[Gantt bars for 2019-2023]											
1388	D.5.13.25.7	SO 52-61-01 Soběslav- Doubi, ukolejnění vodových konstrukcí	70d	23.08.22	31.10.22			[Gantt bars for 2019-2023]											
1389	D.5.13.25.7.1	ukolejnění vodkonstrukcí pro 2 TK	6d	23.08.22	28.08.22			[Gantt bars for 2019-2023]											
1390	D.5.13.25.7.2	ukolejnění vodkonstrukcí pro 1 TK	7d	25.10.22	31.10.22			[Gantt bars for 2019-2023]											
1391	D.5.13.25.3	SO 52-60-02 SpS Mýskovice, připojení SpS na TV	249d	01.03.22	26.10.22		Jan Dvořák	[Gantt bars for 2019-2023]											
1392	D.5.13.25.3.1	Připojení na TV	240d	01.03.22	26.10.22	1395S		[Gantt bars for 2019-2023]											
1393	D.5.13.25.3.2	Montáž technologie	240d	01.03.22	26.10.22	1395S		[Gantt bars for 2019-2023]											
1394	D.5.13.25.9	SO 52-40-01 Soběslav-Doubi-spinací stanice Mýskovice	272d	01.08.21	30.05.22		Přemysl Vaček	[Gantt bars for 2019-2023]											
1396	D.5.13.25.5	SO 52-62-03 Soběslav-Doubi, zast. a SpS Mýskovice - připojka nn	67d	07.04.22	12.06.22	1396S+37d	Jan Dvořák	[Gantt bars for 2019-2023]											
1399	D.5.13.25.6	SO 52-62-04 Soběslav-Doubi, zast. Mýskovice - rozvody nn a osvětlení	121d	01.07.22	29.10.22	1325S+31d	Jan Dvořák	[Gantt bars for 2019-2023]											
1400	D.5.13.25.6.1	Lichá část	60d	31.08.22	29.10.22	1369		[Gantt bars for 2019-2023]											
1401	D.5.13.25.6.2	Sudá část	60d	01.07.22	29.08.22			[Gantt bars for 2019-2023]											
1402	D.5.13.25.8	SO 52-62-05 Soběslav-Doubi, SpS Mýskovice-DOUO	249d	01.03.22	26.10.22	1325S+31d	Jan Dvořák	[Gantt bars for 2019-2023]											
1403	D.5.13.25.8.1	Lichá část	240d	01.03.22	26.10.22	1392SS		[Gantt bars for 2019-2023]											
1404	D.5.13.25.8.2	Sudá část	240d	01.03.22	26.10.22	1403SS		[Gantt bars for 2019-2023]											
1405	D.5.14	Úsek km 68,004 - 68,892	1178d	16.09.19	07.12.22			[Gantt bars for 2019-2023]											
1406	D.5.14.20	E.1 Inženýrské objekty	1098d	16.09.19	18.09.22			[Gantt bars for 2019-2023]											
1407	D.5.14.20.1	E.1.1 Železniční svrsek a spodek	873d	01.01.20	22.05.22			[Gantt bars for 2019-2023]											
1408	D.5.14.20.1.2	SO 52-11-01 Soběslav - Doubi, žel. Spodek	873d	01.01.20	22.05.22			[Gantt bars for 2019-2023]											
1409	D.5.14.20.1.2.2	Eurovia + OHL ŽS Zářez	873d	01.01.20	22.05.22			[Gantt bars for 2019-2023]											
1427	D.5.14.20.2	E.1.4 Mosty, propustky a zdi	1096d	16.09.19	18.09.22			[Gantt bars for 2019-2023]											
1428	D.5.14.20.2.11	SO 52-21-04 Propustek v km 68,892	367d	19.11.19	19.11.20		Jakub Škřivan	[Gantt bars for 2019-2023]											
1449	D.5.14.20.2.12	SO 52-21-04.10 Propustek vkm 68,892 - oprava koryta	384,5d	26.11.19	14.12.20		Jakub Škřivan	[Gantt bars for 2019-2023]											
1462	D.5.14.20.2.13	SO 52-22-07 Silniční propustek vkm 68,890	1098d	16.09.19	18.09.22		Jakub Škřivan	[Gantt bars for 2019-2023]											
1463	D.5.14.20.2.13.22	Technologické postupy a KZP	0d	16.09.19	16.09.19		Jakub Škřivan	[Gantt bars for 2019-2023]											
1469	D.5.14.20.2.13.22.2	Přípravné a zemní práce	14d	14.10.19	28.10.19		Jakub Škřivan	[Gantt bars for 2019-2023]											
1473	D.5.14.20.2.13.24	Realizace nosné konstrukce a základů	153d	28.10.19	29.03.20		Jakub Škřivan	[Gantt bars for 2019-2023]											
1478	D.5.14.20.2.13.25	Izolace a zasypy	877d	30.03.20	23.08.22		Jakub Škřivan	[Gantt bars for 2019-2023]											
1479	D.5.14.20.2.13.25.2	Izolace rubu NK, mostovky vč. Ochrany EXP a hrudí ochrany	21d	30.03.20	19.04.20	1477	Jakub Škřivan	[Gantt bars for 2019-2023]											
1480	D.5.14.20.2.13.25.3	Hutný zásep předpoloh	10d	10.04.20	19.04.20	1479FS-10d	Jakub Škřivan	[Gantt bars for 2019-2023]											
1481	D.5.14.20.2.13.25.4	přístup skrze SO 52-22-07	750d	01.07.20	16.08.22	1480FS+72d		[Gantt bars for 2019-2023]											
1482	D.5.14.20.2.13.25.5	MČK povrch cesty	7d	17.08.22	23.08.22	1481	Jakub Škřivan	[Gantt bars for 2019-2023]											
1483	D.5.14.20.2.13.25.6	Dokončovací práce	33d	17.08.22	18.09.22		Jakub Škřivan	[Gantt bars for 2019-2023]											
1484	D.5.14.20.2.13.25.7	Dokončovací stavební práce - dlažby, skruzy, zábradlí	33d	17.08.22	18.09.22	1482SS	Jakub Škřivan	[Gantt bars for 2019-2023]											
1485	D.5.14.20.2.13.25.8	Dokončení prací na stavebním objektu	0d	18.09.22	18.09.22	1484	Jakub Škřivan	[Gantt bars for 2019-2023]											
1486	D.5.14.20.2.14	SO 52-27-01 Návěsní lávka v km 68,885	399d	01.03.21	03.04.22		Jakub Škřivan	[Gantt bars for 2019-2023]											
1500	D.5.14.20.2.15	SO 52-24-03 Soběslav-Doubi, zábrubní zdi v km 68,56-68,79	672d	19.07.20	21.05.22		Jakub Škřivan	[Gantt bars for 2019-2023]											
1522	D.5.14.20.3	E.1.6 Potrubní vedení	53d	09.11.20	31.12.20			[Gantt bars for 2019-2023]											
1523	D.5.14.20.3.3	SO 52-71-08 Soběslav-Doubi, přeložka anodového uzemnění DN 800 JVS v km 68,35	53d	09.11.20	31.12.20	1005S-22d	Přemysl Vaček	[Gantt bars for 2019-2023]											
1529	D.5.14.21	E.3 Trakční a energetická zařízení	282d	01.03.22	07.12.22			[Gantt bars for 2019-2023]											
1530	D.5.14.21.1	SO 52-60-01 Soběslav- Doubi, úpravy TV	282d	01.03.22	07.12.22			[Gantt bars for 2019-2023]											
1531	D.5.14.21.1.1	základy	230d	01.03.22	16.10.22	1385S		[Gantt bars for 2019-2023]											
1532	D.5.14.21.1.2	stožáry a brány, konzole TV v tunelu	169d	01.05.22	16.10.22	640FF		[Gantt bars for 2019-2023]											
1533	D.5.14.21.1.3	voděje 2 TK	45d	10.07.22	23.08.22	641SS-61d		[Gantt bars for 2019-2023]											
1534	D.5.14.21.1.4	voděje 1 TK	14d	08.09.22	21.09.22	642		[Gantt bars for 2019-2023]											
1535	D.5.14.21.1.6	Klikatost voděje 2 TK	11d	13.08.22	23.08.22			[Gantt bars for 2019-2023]											
1536	D.5.14.21.1.7	Klikatost voděje 1 TK	60d	02.09.22	31.10.22			[Gantt bars for 2019-2023]											
1537	D.5.14.21.1.5	demontáž opuzňené trati (voděje, stožáry, základy)	91d	08.09.22	07.12.22	643SS		[Gantt bars for 2019-2023]											
1538	D.5.14.21.7	SO 52-61-01 Soběslav- Doubi, ukolejnění vodových konstrukcí	70d	23.08.22	31.10.22			[Gantt bars for 2019-2023]											
1539	D.5.14.21.7.1	ukolejnění vodkonstrukcí pro 2 TK	6d	23.08.22	28.08.22			[Gantt bars for 2019-2023]											
1540	D.5.14.21.7.2	ukolejnění vodkon																	





Váš dopis zn. DAAE-OZN-007
Ze dne 03. 08. 2022
Naše zn.
Listů/příloh

Vyřizuje
Telefon
Mobil
E-mail

Datum 12. srpna 2022

Stavba: **Modernizace trati Veselí n. L. – Tábor - II.část,
úsek Veselí n. L. - Doubí u Tábora, 2. etapa Soběslav – Doubí
zvýšení rychlosti nad 160 km/hod. do max 200 km/hod**

„Společnost Soběslav – Doubí“
vedoucí společník
k rukám Ing. Michala Mokrého

STRABAG Rail a.s.
Železničářská 1385/29
400 03 Ústí nad Labem – Střekov

Oznámení správce stavby č. 1

dle Pod-čl. 8.3

Vážený pane inženýre,

po kontrole Vámi koordinovaného harmonogramu Vámi předloženého Oznámením zhotovitele č. 007 ze dne 3. 8. 2022 Vám oznamuji, že odpovídá skutečnostem popsaných v předchozím Upozornění na budoucí událost č. 001. Tímto Vámi předložený HMG odsouhlasuji.

Oznámení vydal: *[Podpis]*
Stavební správa západ

Oznámení převzal (datum a podpis):

12.8.2022

Ing. Vojtěch Říha
Asistent správce stavby

Ing. Michal Mokří
Ředitel výstavby

Na vědomí

SSZ SŽDC, s.o. – Ing. Göpfert, JUDr. Klincko

Ověřovací doložka změny datového formátu dokumentu podle § 69a zákona č. 499/2004 Sb.

Doložka číslo: 3060294

Původní datový formát: application/pdf

UUID původní komponenty: 38481fca-73b4-491d-a460-1bd8116d5c32

Jméno a příjmení osoby, která změnu formátu dokumentu provedla:

System ERMS (zpracovatel dokumentu Jana BROŽKOVÁ)

Subjekt, který změnu formátu provedl: Správa železnic, státní organizace

Datum vyhotovení ověřovací doložky: 07.10.2022 11:25:05



2a2c1b8f-e075-47e3-a327-e96e8c54fd8a