

# STATUTÁRNÍ MĚSTO OPAVA



MMOPP00I7UV4

## KUPNÍ SMLOUVA

I.

### Smluvní strany

Kupující:	Statutární město Opava
Se sídlem:	Horní náměstí 382/69, Město, 746 01 Opava
Zastoupen:	██████████ primátorem
IČ:	00300535
DIČ:	CZ00300535
Bankovní spojení:	Česká spořitelna, a.s., pobočka Opava
Číslo účtu:	██████████
ID datové schránky:	5eabx4t
dále jen „kupující“	
a	
Prodávající:	CONT s.r.o.
Zapsán:	v obchodním rejstříku u Krajského soudu v Hradci Králové, sp. zn. C 27248
Se sídlem:	Nové Město nad Metují 549 01, Rovná 1705
IČ:	28785258
DIČ:	CZ28785258
Bankovní spojení:	ČSOB a.s.
Číslo účtu:	██████████
Zastoupen:	██████████
dále jen „prodávající“	

## Článek 1 Předmět smlouvy

Prodávající se zavazuje dodat kupujícímu předmět koupě a převést na prodávajícího vlastnické právo k předmětu koupě, jímž je:

- **SESTAVA OBYTNÝCH BUNĚK - SOB8-SAN-W-AA – NOVÁ, včetně montáže**

dále též jen „zboží“.

Zboží je specifikováno v nabídce prodávajícího č. 8110220780 ze dne 14. 9. 2022, která tvoří Přílohu č. 1 této smlouvy, a v nákresu, který tvoří Přílohu č. 2 této smlouvy. Kupující se zavazuje řádně dodané bezvadné zboží převzít a zaplatit za ně smlouvenou kupní cenu.

## Článek 2 Kupní cena

Kupní cena zboží je stanovena takto:

- |                           |              |
|---------------------------|--------------|
| • celková cena bez DPH    | 1.492.500 Kč |
| • DPH 21 %                | 313.425 Kč   |
| • celková cena včetně DPH | 1.805.925 Kč |

Kupní cena zahrnuje náklady na dopravu zboží na místo dodání včetně montáže, jakož i splnění všech ostatních povinností prodávajícího vyplývajících z této smlouvy.

## Článek 3 Splatnost kupní ceny

Kupní cena je splatná na účet prodávajícího uvedený výše v této smlouvě, a to bezhotovostně, na základě faktury – daňového dokladu –, kterou je prodávající oprávněn vystavit poté, co kupující řádně dodané zboží od prodávajícího podpisem předávacího protokolu převezme, a která je splatná do 30 dní od data doručení faktury kupujícímu. Přílohou faktury, která musí být vystavena s náležitostmi daňového dokladu, musí být oběma smluvními stranami potvrzený protokol o řádném předání a převzetí zboží kupujícími. Platba je považována za uskutečněnou, pokud je placená částka připsána na účet prodávajícího u jeho banky.

Kupující prohlašuje, že v případě plnění odpovídajícího číselnému kódu dle Klasifikace produkce CZ-CPA 41 – 43, které je předmětem smlouvy o dílo, **nebude uplatňovat režim přenesení daňové povinnosti** ve smyslu § 92a a § 92e zákona č. 235/2004 Sb., o dani z přidané hodnoty, ve znění pozdějších předpisů (dále jen „ZDPH“), kupující ve smyslu § 92a **nejedná jako osoba povinná k dani**.

Prodávající prohlašuje, že ke dni podpisu této smlouvy správce daně nevydal podle § 106a zákona č. 235/2004 Sb., o dani z přidané hodnoty, ve znění pozdějších předpisů rozhodnutí o tom, že prodávající je nespolehlivým plátcem. Pokud takové rozhodnutí správce daně vydá je prodávající povinen tuto skutečnost neprodleně písemně oznámit kupujícímu. Smluvní strany se v této souvislosti výslovně dohodly, že pokud bude v okamžiku uskutečnění zdanitelného plnění nebo poskytnutí úplaty správcem daně zveřejněna způsobem umožňujícím dálkový přístup skutečnost, že prodávající je nespolehlivým plátcem, kupující je oprávněn část ceny odpovídající dani z přidané hodnoty zaplatit přímo na účet správce daně ve smyslu § 109a zákona č. 235/2004 Sb., o dani z přidané hodnoty, ve znění pozdějších předpisů. Taková úhrada bude považována za řádné splnění dluhu kupujícího vůči prodávajícímu.

Smluvní strany se dále výslovně dohodly, že pokud číslo účtu zhotovitele, na který bude objednatel povinen uhradit cenu díla, nebude zveřejněno způsobem umožňující dálkový přístup ve smyslu § 96 zákona č. 235/2004 Sb., o dani z přidané hodnoty, ve znění pozdějších předpisů, je objednatel oprávněn část ceny odpovídající dani z přidané hodnoty zaplatit přímo na účet správce daně ve smyslu § 109a zákona č. 235/2004 Sb., o dani z přidané hodnoty, ve znění pozdějších předpisů. Taková úhrada bude považována za řádné splnění dluhu objednatele vůči zhotoviteli.

#### **Článek 4**

##### **Záruka za jakost, záruční a pozáruční servis**

Prodávající poskytuje kupujícímu na zboží záruku za jakost se záruční dobou 24 měsíců počínající běžet dnem převzetí zboží kupujícím. Prodávající se zavazuje poskytovat kupujícímu záruční a pozáruční servis zboží, dodání potřebné technické literatury kupujícímu, vyřizování reklamací. Na trvání záruky nemá vliv to, pokud záruční servis zboží neprovede prodávající, ale jiný poskytovatel servisních služeb disponující autorizací výrobce zboží.

Kontaktní osoba vykonávající tato plnění je za prodávajícího: [REDAKCE]

telefon: [REDAKCE]

email: [REDAKCE]

#### **Článek 5**

##### **Dodací podmínky, místo plnění**

Prodávající se zavazuje zboží dodat do areálu In-line ul. Žižkova v Opavě, na pozemku parc. č. 2135/1 ležícím v katastrálním území Opava - Předměstí, a to nejpozději do 16 týdnů od nabytí účinnosti této smlouvy jejím uveřejněním v registru smluv.

Zboží musí být kupujícímu předáno na základě předávacího protokolu, dodacího listu nebo jiného dokumentu potvrzujícího převzetí zboží kupujícím (také jen „předávací protokol“). Kupující je povinen převzít jen zboží dodané bez vad.

#### **Článek 6**

##### **Sankční ujednání**

V případě prodlení prodávajícího s dodáním zboží kupujícímu delším než 60 dní je kupující oprávněn od této smlouvy odstoupit.

#### **Článek 7**

##### **Závěrečná ustanovení**

Tato smlouva je uzavřena dnem, kdy ji podepíše poslední ze smluvních stran, a nabývá účinnosti dnem jejího uveřejnění v registru smluv.

V případě rozporu textu této smlouvy a textu jejích příloh se použijí ujednání obsažená v této smlouvě.

Smlouva je vyhotovena ve třech stejnopisech s platností originálu, přičemž kupující obdrží dvě a prodávající obdrží jedno vyhotovení.

Účastníci této smlouvy prohlašují, že tato smlouva nebyla uzavřena v tísní ani za jinak jednostranně nevýhodných podmínek, dále že byla uzavřena svobodně, vážně, určitě a srozumitelně, a na důkaz

souhlasu s jejím obsahem připojují své podpisy.

Smluvní strany se dohodly, že tato smlouva – ať už je povinně uveřejňovanou smlouvou dle zákona o registru smluv, či nikoli – bude natrvalo uveřejněna v registru smluv, a to v celém rozsahu včetně příslušných metadat, s výjimkou údajů o fyzických osobách, které nejsou smluvními stranami, a kontaktních či doplňujících údajů (číslo účtu, telefonní číslo, e-mailová adresa apod.). Uveřejnění této smlouvy v registru smluv zajistí bez zbytečného odkladu po jejím uzavření statutární město Opava. Nezasílí-li však uveřejnění této smlouvy v registru smluv v souladu se zákonem statutární město Opava nejpozději do 15 dnů od jejího uzavření, je uveřejnění povinná nejpozději do 30 dnů od uzavření této smlouvy v souladu se zákonem zajistit druhá smluvní strana. Strana uveřejňující smlouvu se zavazuje splnit podmínky pro to, aby správce registru smluv zaslal potvrzení o uveřejnění smlouvy také druhé smluvní straně.

Uzavření této smlouvy bylo schváleno Radou statutárního města Opavy dne 21. 09. 2022 usnesením č. 5009/122/RM/22.

Přílohy: 1) Nabídka  
2) Nákres

V Opavě dne ..... 05. 10. 2022

Za kupujícího:

primátor



V ..... dne 05. 10. 2022

Za prodávajícího:

**CONT**  
Professionals  
CONT s.r.o.  
ROVNÁ 1705  
549 01 NOVÉ MĚSTO N MET  
GSM: +420 731 01 11 00  
TEL.: +420 491 47 47 00  
WWW.CONTPRO.EU

ICO: 287 85 258  
DIČ: CZ28785258

ROVNÉ ENERGETICKÉ MODULY | PROJEKT | PRŮJEM | REPAŽE



Nové Město nad Metují - 549 01, Rovná 1705  
IČO: 287 85 258 DIČ: CZ28785258

TEL: [REDACTED]

FAX: 491 47 47 11 www.contpro.eu

registrace u KS v Hradci Králové, oddíl C, vložka 27248

**Nabídka číslo: 8110220780**

Pro: T:553 756 805 M:604 229 342 F:

**Statutární město Opava****Horní náměstí 382/69****746 01 Opava**

Datum: 14.09.2022  
Blokováno do: 24.09.2022  
Platnost nabídky: - DTTO -

Vaše objednávka:

Předmět dodávky	Množ.	Mj	Cena bez DPH	DPH	Celkem bez DPH
<b>DOPRAVA / Opava</b> Kompletní přeprava 8 ks / vč. poplatků mýta	4	transp	12500,00	21%	50000,00
<b>Celkem bez DPH KČ</b>					<b>1492500,00</b>

**Servis zajišťuje:**

CONT s.r.o.

**Dodací podmínky:**

Podpis Kupní smlouvy. Termín výroby 14-16 týdnů. V důsledku aktuálního vývoje (COVID-19) a zejména v návaznostech na dostupnost materiálu, jsou dodací lhůty bez záruky. Všeobecné obchodní podmínky jsou nedílnou součástí smlouvy.

**Platební podmínky:**

Úhrada faktury se splatností 30 dnů.

**Poznámka:**

Nutno zajistit v místě vykládky:

- příjezd pro nákladní soupravu 18 m / solo 9,5 m
- jeřáb nebo VZV pro snadnou manipulaci
- připravenost plochy +/- 10 mm
- napojení na inženýrské sítě
- umístění kontejnerů na základový fundament bude provedeno zákazníkem
- CONT s.r.o. nepřebírá odpovědnost za škody, které vzniknou v důsledku chybného nebo nedostatečného provedení základového fundamentu nebo upevnění kontejnerů a ta je tímto vyloučena - za případné škody ručí zákazník

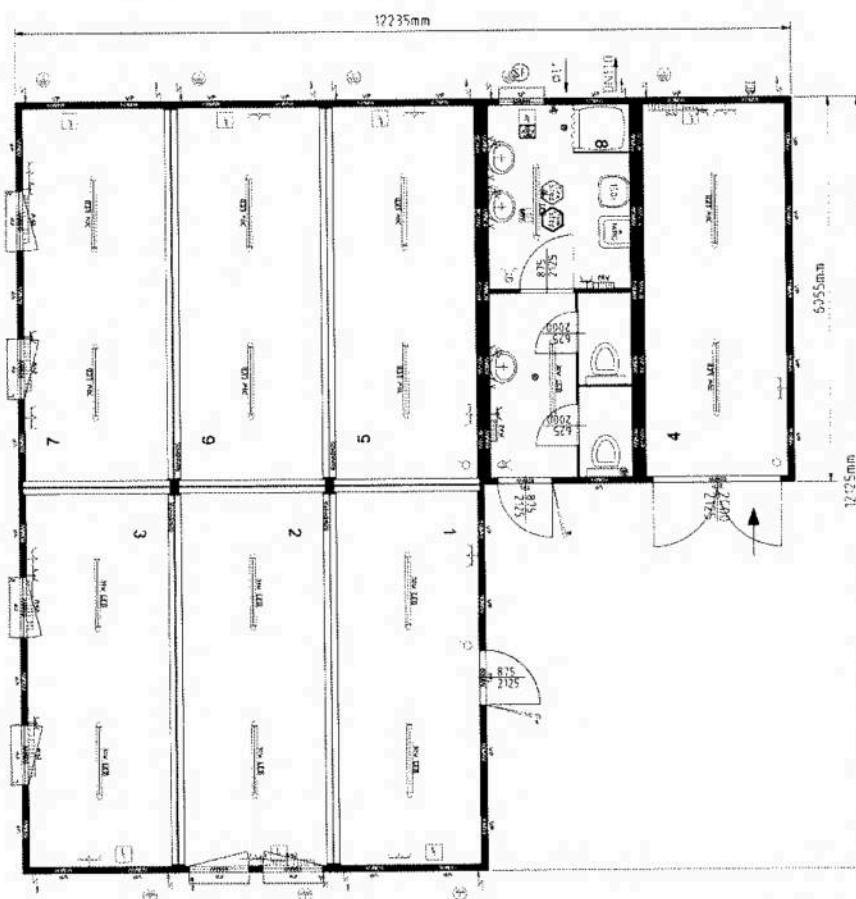
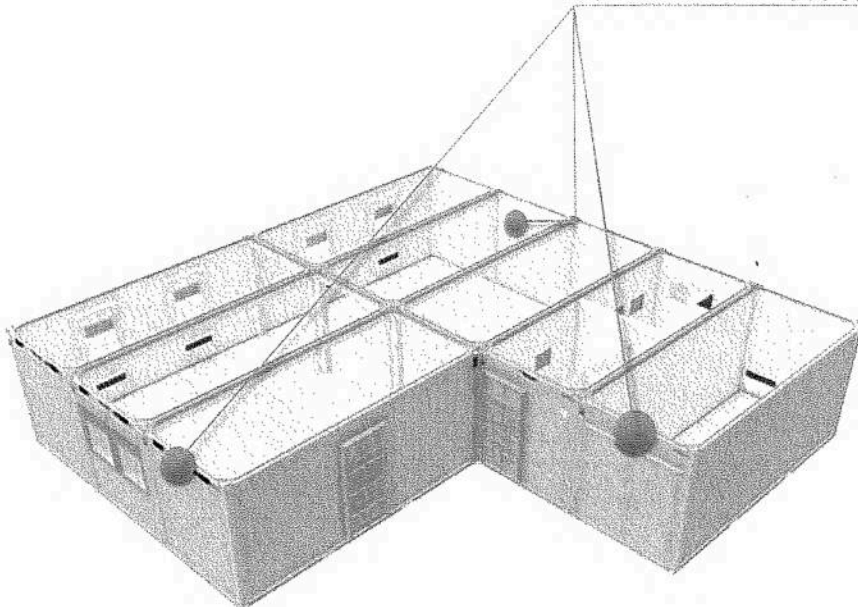
**Záruční podmínky:**

24 měsíců

Vaše spokojenost je naší prioritou. Těšíme se na spolupráci, obchodní team CONT Proficontainers.

Vyřizuje: M. Smola

### VÝHODNÝ PANELOVÝ SYSTÉM



**CONT**  
Proficontainers

CONT s.r.o. | Nad Stadionem 1306 | 549 01 Nové Město nad Metují | TEL. 731 01 11 00 | E-mail: [info@contpro.eu](mailto:info@contpro.eu) | [www.contpro.eu](http://www.contpro.eu)