

Příloha č. 2 seznam prací.

1) Práce dle Vaší nabídky ze dne 08.09.2022 - **příloha č.1** z části A) Doporučené revize stromů – všechny body mimo bod č. 2

1	doporučená varianta revize	283 ks	33.394,- Kč
3	kontrola bezpečnostních vazeb - vizuální	33 ks	11.090,- Kč
4	kontrola bezpečnostních vazeb - z lana	4 stromy/7 lan	6.600,- Kč
5	kontrola aktualizace ploch	7	3.500,- Kč
6	doplnění fotodokumentace	4 ks	80,- Kč

Celkem.....54.664,- Kč

2) **Dohodnocení stromů dle bodu č. 2** nabídky v lokalitách:

Bystřice pod Hostýnem - plocha Náměstí – u školy – aktualizovat hodnocení stromů č. 6, 7, 8
3 x 115 Kč345,- Kč

Bystřice pod Hostýnem - plocha Náměstí – kolem kostela - dohodnotit 3 douglasky na p. č. 2879/35 v k. ú. Bystřice pod Hostýnem (mapa č. 2)
3 x 115 Kč.....345,- Kč

Hlinsko pod Hostýnem – nová plocha **U autobusové zastávky** - dohodnotit 1 topol na p. č. 161/1 v k. ú. Hlinsko pod Hostýnem (mapa č. 3)
1 x 115 Kč.....115,- Kč

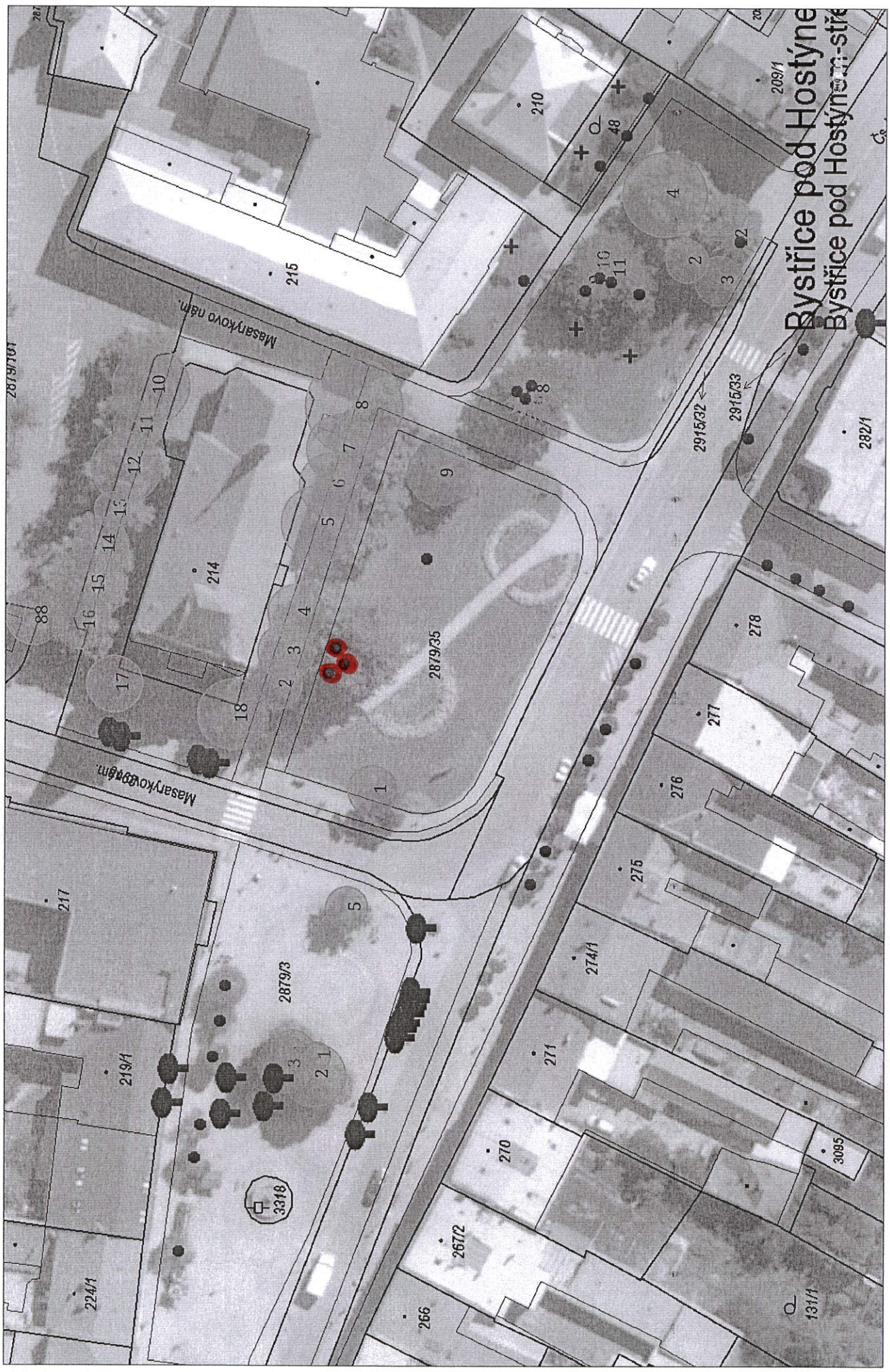
Hlinsko pod Hostýnem – nová plocha **Náves** - dohodnotit 2 borovice na p. č. 952/1 v k. ú. Hlinsko pod Hostýnem (mapa č. 4)
2 x 115 Kč.....230,- Kč

.....1.035,- Kč

Celkem.....55 699,- Kč (67 396,- Kč vč. DPH)

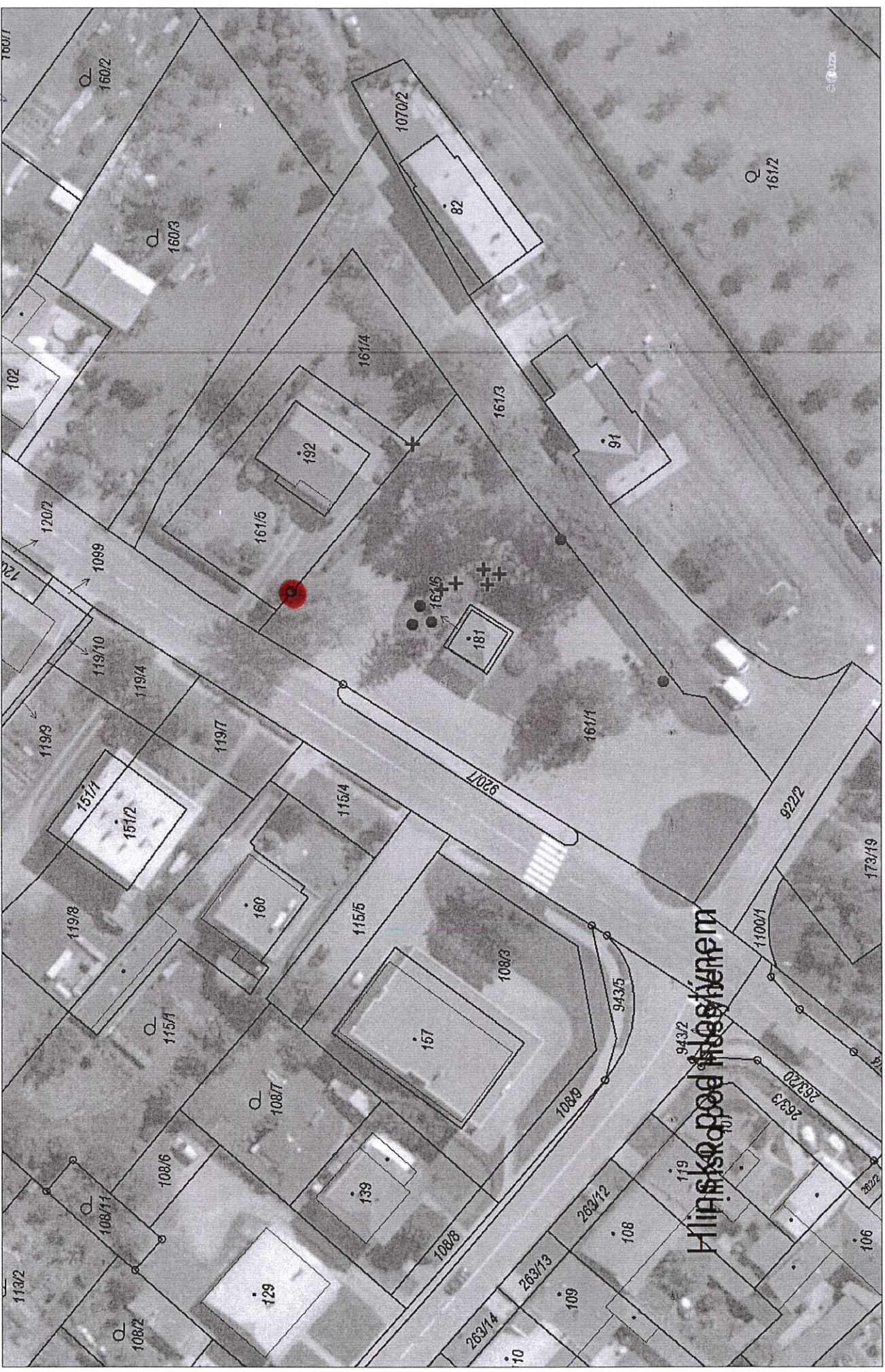
MAPA č. 2

Bystrice pod Hostýnem(1:700), 1/1 - Náměstí - kolem kostela



MAPA č. 3

Hlinsko pod Hostýnem(1:700), 1/1 - N autobusové zastávky



MAPA č. 4

Hlinsko pod Hostýnem(1:700), 1/1 - *Mapes*

