

**Lesnická a dřevařská fakulta MZLU v Brně, Zemědělská 1, 613 00 Brno**  
zastoupená Doc. Dr. Ing. Petrem Horáčkem, děkanem LDF MZLU

**a**

**Lipka – školské zařízení pro environmentální vzdělávání, Brno, Lipová 20,**  
zastoupená Mgr. Hanou Korvasovou, ředitelkou

uzavírají

## **dohodu o vzájemné spolupráci** **na období od 1. 9. 2007 do 31. 12. 2012**

Cílem dohody, je přispět k prohloubení a rozšíření ekopedagogické přípravy studentů LDF MZLU.

### **I.**

Vzájemná spolupráce zahrnuje zejména tyto oblasti:

1. Zabezpečení výuky a dalších ekopedagogických služeb Lipky pro studenty LDF MZLU ve smyslu čl. III této smlouvy;
2. Vymezení obsahu, rozsahu a způsobů realizace včetně poskytování prostor a pomůcek pro výuku, určení podmínek finančního zajištění vzájemné spolupráce.
3. Vymezení forem kontroly a hodnocení spolupráce.

### **II.**

1. Pedagogičtí pracovníci, kteří se budou podílet na výuce pro studenty LDF MZLU, budou vybíráni pro tuto činnost na základě vlastního rozhodnutí a při splnění následujících podmínek:

- a) předepsaná učitelská kvalifikace (min. v rozsahu DPS);
- b) nejméně 3 roky pedagogické praxe v ekologické výchově.

2. Ředitelka Lipky:

- a) zajistí výuku studentů a další ekopedagogické služby v rozsahu a obsahu specifikovaném v dodatku k této dohodě podepsaném oběma stranami vždy pro příslušný školní rok;
- b) má právo spolurozhodovat o rozsahu, skladbě a časovém plánu výuky vždy před zahájením semestru;
- c) má právo odmítnout požadavky ze strany LDF MZLU, pokud nebyly dohodnuty předem;
- d) se podílí na vyhodnocení všech forem vzájemné spolupráce.



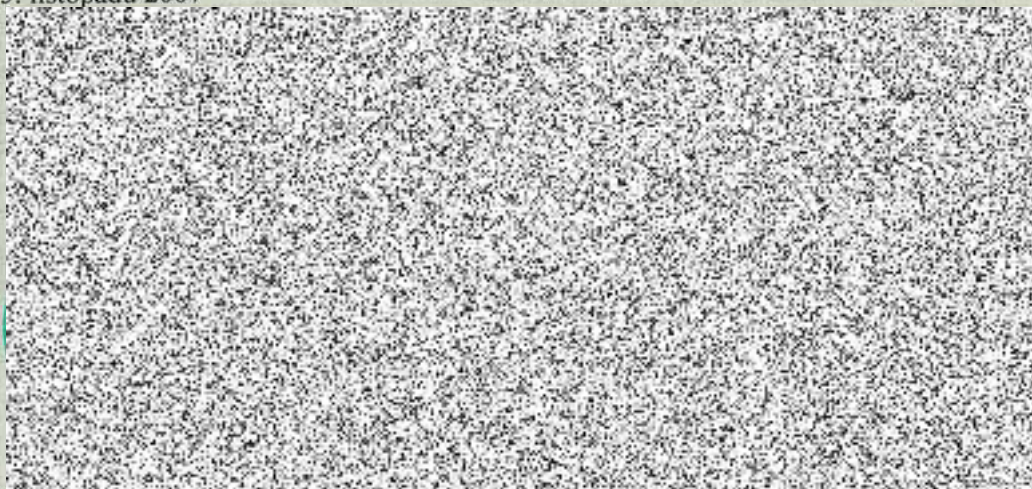
### III.

1. Pro studenty prezenčního i kombinovaného studia LDF MZLU budou Lipkou zabezpečovány a umožňovány následující ekopedagogické činnosti:
  - a) externí výuka předmětů, resp. kurzů souvisejících s environmentální výchovou a vzděláváním, uvedených vždy předem v platné příloze k této dohodě (viz čl. II, odst.2a);
  - b) vedení a konzultace diplomových a bakalářských prací;
  - d) konzultace seminárních prací, samostatných výstupů, projektové výuky apod. tematicky souvisejících s environmentální výchovou, včetně přístupu k informačním zdrojům na pracovištích Lipky (knihovna, videotéka a další zdroje) za podmínek platných pro běžné návštěvníky;
2. Příchod, pobyt i odchod studentů bude organizován tak, aby nenarušoval průběh výukových činností Lipky. Posluchači LDF MZLU jsou povinni na všech pracovištích Lipky dodržovat zásady bezpečnosti práce a respektovat další pokyny osob pověřených zabezpečováním činností naplňujících tuto smlouvu.

### IV.

1. Za uskutečněnou výuku podle čl. III a za pronájem prostor k výuce ve smyslu čl. I, odst. 2 této dohody bude Lipka fakturovat LDF MZLU částky stanovené platnou přílohou k této dohodě, a to do 31.12.a 30.6. daného roku.
2. Hodnocení průběhu výuky pro LDF MZLU bude prováděno vždy po uplynutí příslušného školního roku za přítomnosti zástupců Ústavu lesnické botaniky, dendrologie a geobiocenologie, a ředitelky Lipky. Závěry hodnocení budou podkladem pro případnou úpravu nebo doplnění této dohody.
3. Tato dohoda nevyklučuje jiné formy spolupráce.
4. Dohoda se vyhotovuje ve čtyřech stejnopisech, z nichž po dvou obdrží každá smluvní strana.

V Brně dne 15. listopadu 2007





## PŘÍLOHA

pro rok 2007

### k DOHODĚ O VZÁJEMNÉ SPOLUPRÁCI MEZI LDF MZLU A LIPKOU

uzavřené dne 15.11.2007

*V návaznosti na ustanovení odst. II/2 a) a IV/1 Dohody o vzájemné spolupráci mezi Lesnickou a dřevařskou fakultou MZLU a Lipkou – školským zařízením pro environmentální vzdělávání se smluvní strany dohodly na následujícím rozsahu a výši úhrad za výuku zabezpečovanou Lipkou pro LDF MZLU ve školním roce 2007/08:*

Pro studenty LDF MZLU je plánována následující výuka zabezpečovaná Lipkou:

- Volitelný předmět VÝCHOVA K OCHRANĚ PŘÍRODY A KRAJINY na Lipce a v Lesní škole Jezírko s dotací 1/1 v zimním semestru pro magisterské studijní programy Lesní inženýrství a Krajinné inženýrství, tj. max. 28 hodin přímé výuky a 14 hodin přípravy pro jednu skupinu nejvýše 20 studentů.
- Volitelný předmět VÝCHOVA K OCHRANĚ PŘÍRODY A KRAJINY na Lipce a v Lesní škole Jezírko s dotací 9 hod v zimním semestru pro magisterské studijní programy Lesní inženýrství kombinovaná forma, tj. max. 9 hodin přímé výuky a 5 hodin přípravy pro jednu skupinu nejvýše 31 studentů (2 skupiny)

Sazba za jednu vyučovací hodinu odučenou Lipkou pro PdF MU se stanoví ve výši Kč 150,- (slovy jednostopadesát Kč), sazba za zkoušení, konzultace a přípravu se stanoví ve výši Kč 60,- (slovy šedesát Kč), sazba za pronájem místnosti se stanoví ve výši Kč 120,- /hod (slovy jednostodvacet Kč za hodinu). Vyúčtování nákladů bude Lesnické a dřevařské fakultě MZLU fakturováno Lipkou do 31.12.2007.

#### Přehled výuky zabezpečované Lipkou pro PdF MU ve školním roce 2007/2008

Označení	předmět / jednorázový seminář	vyučuje*)	obor	počet stud. skupin	sem.	dotace	max. hodin
VOPK	Výchova k ochraně přírody a krajiny	kolektiv pedagogů Lipky	KI, LI	1	zimní	1/1	28
VOPK	Výchova k ochraně přírody a krajiny	kolektiv pedagogů Lipky	LI komb.	2	zimní	9 hod	18

\*) garant předmětu za Lipku: Mgr. Pavlína Horká

#### Rozpočet fakturovatelných nákladů na výuku pro Ústav lesnické botaniky, dendrologie a geobiocenologie LDF MZLU v Brně ve školním roce 2005/2006:

výuka dle přísl. odst. dodatku smlouvy	počet hodin celkem	pronájem místností (hod.x 120 Kč)	lektorné (hod.x 150 Kč)	Zkoušení (hod.x 60 Kč)	Konzultace a příprava (hod.x 60 Kč)	Celkem (Kč)
VOPK	28	3360,-	4200,-	0	840,-	8400,-
VOPK	18	2160,-	2700,-	0	600,-	5460,-
<b>celkem</b>	<b>37</b>	<b>5520,-</b>	<b>6900,-</b>	<b>0</b>	<b>1440,-</b>	<b>13860,-</b>

V Brně dne 1

Doc. I.  
děk

