

Dodatek č. 2

ke Smlouvě o spolupráci při tvorbě, aktualizaci a správě digitálních mapových podkladů města Soběslav

I. Smluvní strany

Město Soběslav


Se sídlem: Soběslav, náměstí Republiky 59/I, PSČ 392 01
Zastoupené ve věcech smluvních: Ing. Jindřichem Bláhou, starostou města
IČO: 00252921
DIČ: CZ00252921
Bankovní spojení: Česká spořitelna, a.s.
Číslo účtu: 27-0701490399/0800

(dále jen „Město“)

a

správci sítí:

1. CETIN a.s.

Se sídlem: Praha 9 – Libeň, Českomoravská 2510/19, PSČ 190 00
Zastoupená: Ing. Václavem Honzíkem, manažerem Technické dokumentace sítě
IČO: 04084063
DIČ: CZ04084063
Bankovní spojení: PPF banka, Evropská 2690/17, Praha 6, 160 41
Číslo účtu: 
Zapsaná v obchodním rejstříku vedeném Městským soudem v Praze, oddíl B, vložka 20623.

2. EG.D, a.s. (právní nástupce společnosti E.ON Česká republika, s.r.o.)

Se sídlem: Brno, Lidická 1873/36, Černá Pole, PSČ 602 00
Zastoupená ve věcech smluvních: Ing. Jiřím Sulkem, vedoucím GIS a dokumentace sítě
Radkem Havelkou, vedoucím Správy GIS a systémů dokumentace
Zastoupená ve věcech technických: Ing. Ladislavem Sochořem, Správcem mapových služeb a sdílených dat
IČO: 28085400
DIČ: CZ 28085400
Bankovní spojení: Komerční banka, a.s.
Číslo účtu: 
Zapsána v obchodním rejstříku, vedeném Krajským soudem v Brně, oddíl B, vložka 8477.

3. ČEVAK a.s.

Se sídlem: České Budějovice, Severní 8/2264, PSČ 370 10
Zastoupená ve věcech smluvních: Ing. Jiřím Lipoldem, technickým ředitelem
Zastoupená ve věcech technických:
IČO: 60849657
DIČ: CZ 60849657
Bankovní spojení: Raiffeisenbank, a.s.
Číslo účtu:
Zapsaná v obchodním rejstříku, vedeném Krajským soudem v Českých Budějovicích, oddíl B, vložka 657.

4. Povodí Vltavy, státní podnik

Se sídlem: Praha 5, Holečkova 3178/8, PSČ 150 00
Kontaktní adresa: Povodí Vltavy, státní podnik, závod Horní Vltava
České Budějovice, Litvínovická 5, PSČ 370 01
Zastoupený ve věcech smluvních: Ing. Jiřím Balounem, ředitelem závodu Horní Vltava
Zastoupený ve věcech technických: Ing. Michalem Kubešem, vedoucím provozního střediska 1
IČO: 70889953
DIČ: CZ70889953
Bankovní spojení: UniCredit Bank Czech Republic, a.s.
Číslo účtu:
Zapsaná v obchodním rejstříku, vedeném Městským soudem v Praze, oddíl A, vložka 43594.

(dále jen „správci sítí“).

Město a správci sítí dále též jednotlivě jako „Smluvní strana“ nebo společně jako „Smluvní strany“.

PREAMBULE

Smluvní strany se dohodly na uzavření tohoto dodatku č. 2 (dále jen „Dodatek“) ke *Smlouvě o spolupráci při tvorbě, aktualizaci a správě digitálních mapových podkladů města Soběslav* uzavřené mezi Smluvními stranami dne 10. června 2005 ve znění dodatku č. 1 ze dne 26. března 2014 (dále jen „Smlouva“), kterým se Smlouva mění ve smyslu čl. II. Dodatku.

II.

Změny Smlouvy

2.1. Článek III. Smlouvy se ruší a nahrazuje se novým čl. III., který zní nově takto:

„Smluvní strany uzavírají tuto Smlouvu za účelem společného postupu při tvorbě, správě, aktualizaci, archivaci a jednotném zpracování digitální technické mapy města Soběslav (dále jen „DTMM“) a vytvoření zásad společného financování tvorby, aktualizace a správy DTMM na území, které je vymezeno vnějším obvodem sekčních čar 193 mapových listů 1:500 v části katastrálních územích Soběslav, Zvěrotice, Chlebov, Dráčov, Čeraz, Mokrá u Soběslavi, Nedvědice u Soběslavi, Klenovice u Soběslavi.

Koordinátorem DTMM bude Město prostřednictvím Městského úřadu. DTMM bude vytvořena za finanční spoluúčasti všech smluvních stran. DTMM bude tvořena soubory dat, jež jsou vymezeny v následujícím rozsahu:

- a) účelová mapa povrchové situace (dále jen „ÚMPS“).
- b) informace o inženýrských sítích a jejich zařízeních.“

2.2. V článku VII. Smlouvy se ruší odst. 4. a nahrazuje novým odst. 4 který zní nově takto:

„4. Splatnost písemných vyúčtování (díličích faktur) činí šedesát (60) kalendářních dnů ode dne, kdy bylo vyúčtování prokazatelně doručeno Městu a jednotlivým správcům sítí. V případě pochybností u doručení vyúčtování se má za to, že bylo doručeno pátý pracovní den ode dne jeho doporučeného odeslání. Vyúčtování bude vystaveno tak, aby došlo na adresu města a jednotlivých správců sítí nejpozději čtvrtý pracovní den měsíce následujícího po měsíci, v němž nastalo zdanitelné plnění. Daňové doklady musí vyhovovat platným finančním právním předpisům.“

2.3. Příloha č. 1 Smlouvy se ruší a nahrazuje se novou Přílohou č. 1, jejíž znění je Přílohou č. 1 Dodatku.

2.4. Příloha č. 3 Smlouvy se ruší a nahrazuje novou Přílohou č. 3, jejíž znění je Přílohou č. 2 Dodatku.

III.

Závěrečná ujednání

3.1. Ostatní ustanovení Smlouvy Dodatkem nedotčená, se nemění.

3.2. Dodatek vstupuje v platnost a účinnost dnem jeho uzavření.

3.3. Dodatek je vyhotoven v deseti (10) stejnopisech, z nichž každý má platnost originálu. Každá Smluvní strana obdrží dvě (2) vyhotovení.

3.4. Nedílnou součástí Dodatku jsou následující Přílohy:

Příloha č. 1 – nová Příloha č. 1 Smlouvy – Přehled zájmového území

Příloha č. 2 – nová Příloha č. 3 Smlouvy – Podíly Smluvních stran

V Soběslavi dne **28. 06. 2022**

Za město Soběslav
Ing. Jindřich Bláha,
starosta

V Praze dne **15 -07- 2022**

Za CETM, s.r.o.
Ing. Václav Honzík
manažer Technické dokumentace sítě



V Českých Budějovicích dne

3.8.2022

Za E.GD, a.s
Ing. Jiří Sulek
vedoucí GIS a dokumentace sítě



V Českých Budějovicích dne

3.8.2022

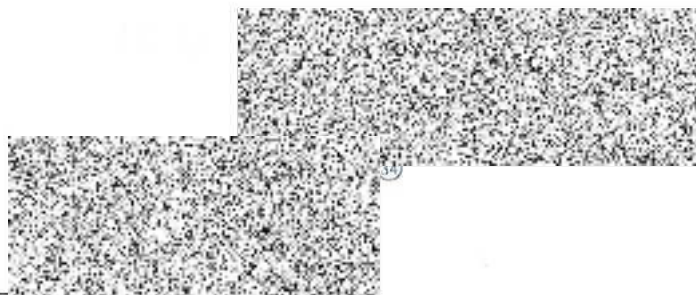
Za E.GD, a.s
Radek Havelka
vedoucím Správy GIS a systémů dokumentace

19-08-2022



V Českých Budějovicích dne

Za ČEVAK a.s.
Ing. Jiří Lipold
technický ředitel



V Českých Budějovicích dne

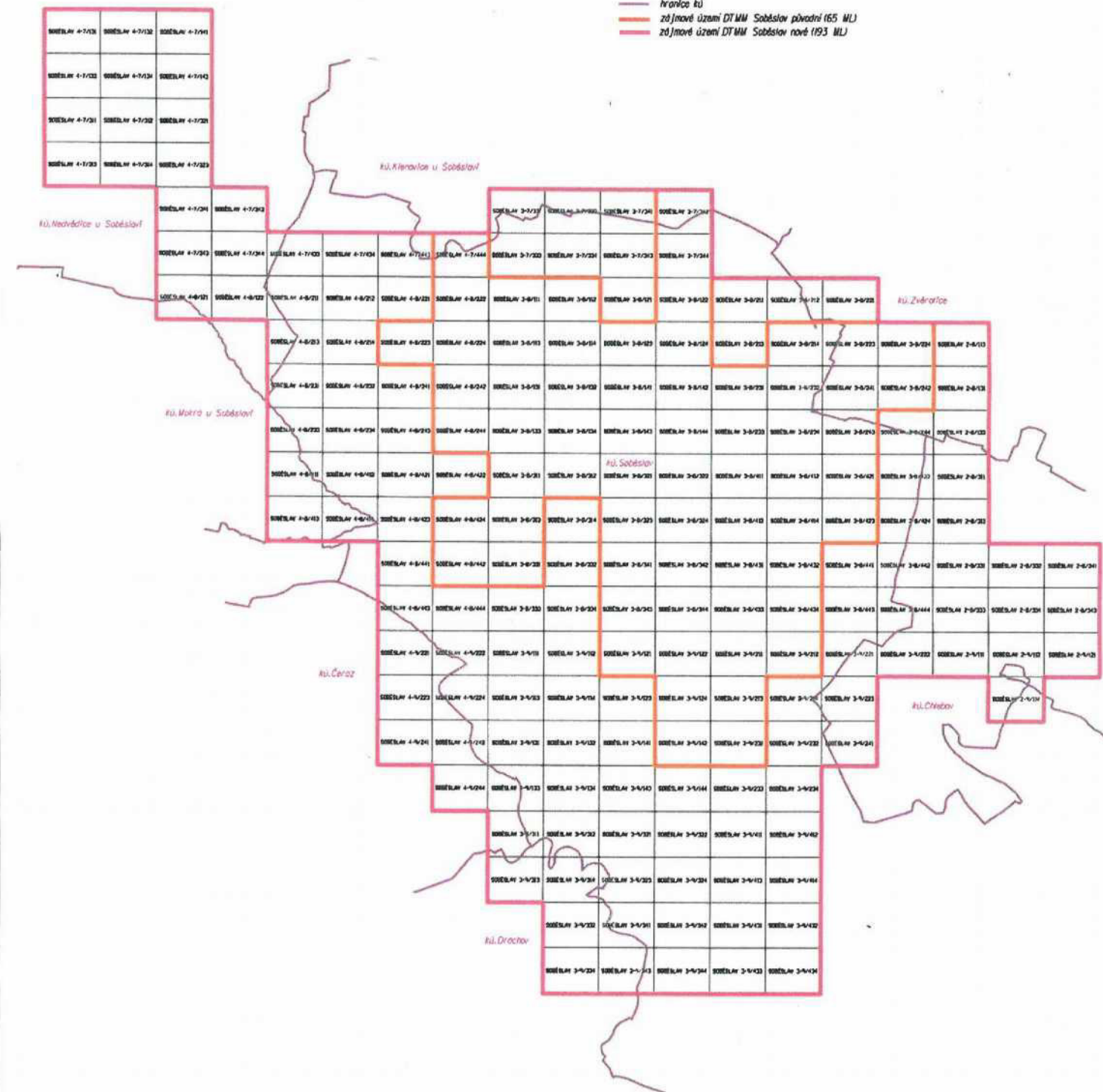
13.9.2022

Za Povodí Vltavy, státní podnik
Ing. Jiří Baloun
ředitel závodu Horní Vltava

PŘEHLED ZÁJMOVÉHO ÚZEMÍ DTMM SOBĚSLAV

LEGENDA

- hranice kú
- zájmové území DTMM Soběslav původní (65 ML)
- zájmové území DTMM Soběslav nové (193 ML)



Příloha č. 2 Dodatku č. 2

Smlouvy o spolupráci při tvorbě, aktualizaci a správě digitálních mapových podkladů města Soběslav uzavřené dne 10. 6. 2005 – Podíly Smluvních stran

Nově dohodnuté podíly jednotlivých smluvních stran využívání mapového podkladu a spolupráci na aktualizaci DTMM Soběslav (řeší Dodatek č. 2 Smlouvy o dílo na správu DTMM Soběslav):

účastník	počet ML	podíl v %
Město Soběslav	193	20
CETIN a.s.	193	20
EG.D, a.s.	193	20
ČEVAK a.s.	193	20
Povodí Vltavy, státní podnik	193	20
Celkem	965	100