

SPONZORSKÁ SMLOUVA

uzavřená v souladu s § 1746 odst. 2 zákona č. 89/2012 Sb., občanského zákoníku,
v platném znění (dále jen „Smlouva“)

SMLUVNÍ STRANY:

Nestlé Česko s.r.o.

se sídlem: Mezi Vodami 2035/31, 143 20 Praha 4 - Modřany
IČ: 457 99 504
spisová značka: C 10481 vedená u Městského soudu
zastoupená: paní Janou Burajovou, na základě pověření
(dále jen „Sponzor“)

a

Městská část Praha-Nedvězí

se sídlem: Únorová 15/3, 103 00 Praha - Nedvězí u Říčan
IČ: 002 40 516
za níž jedná paní Karolína Trnková, starostka
(dále jen „Příjemce“)

uzavírají tuto

SPONZORSKOU SMLOUVU

I.

Předmět smlouvy

Předmětem této Smlouvy je dohoda smluvních stran o podmínkách poskytnutí sponzorského daru k financování projektu Příjemce, spočívajícího ve výstavbě psiho hřiště v ulici Pánkova v Nedvězí u Říčan (dále jen „Park“), který je podrobně specifikován v projektu tvořícím Přílohu č. 1 této Smlouvy.

II.

Poskytnutí sponzorského daru

- (1) Sponzor se zavazuje za podmínek sjednaných v této Smlouvě uhradit Příjemci smluvené náklady spojené s výstavbou Parku, zejména se zavazuje uhradit náklady spojené s výběrem a sběrem materiálu k výstavbě Parku, výrobou propagačních materiálů, výrobou a instalací agility a jiných prvků, laviček a infotabule které se budou nacházet v Parku (dále jen „Náklady na výstavbu Parku“).
- (2) Smluvní strany se dohodly, že Náklady na výstavbu Parku bude Sponzor hradit přímo třetím osobám, které se budou na výstavbě Parku podílet a které pro tyto účely na svoji odpovědnost vybere Sponzor.
- (3) Sponzor prohlašuje, že disponuje dostatečným finančním, odborným a technickým zázemím nutným pro řádné plnění předmětu této Smlouvy.

III.

Prezentace Sponzora

- (1) Příjemce se zavazuje nejpozději v den otevření Parku pro veřejnost umístit **logo PURINA** na následujících místech Parku:
 - na infotabuli u vstupu
 - jako součást všech agility překážek, které budou v Parku umístěny v rámci realizaci projektu dle této Smlouvy;
- (2) Příjemce se dále zavazuje uvést Sponzora ve veškerých komunikačních materiálech týkajících se plánování a otevření Parku a dále v rámci komunikační kampaně informující o plánování, otevření nebo sdílení inspirativních zkušeností týkajících se vzniku Parku.
- (3) Konečná podoba textového i obrazového označení Sponzora bude před samotnou výrobou a instalací tabulí uvedených v odst. (1) tohoto článku výše (dále jen „**Prezentace sponzora**“) předem konzultována se Sponzorem a Sponzorem odsouhlasena. Prezentace Sponzora bude na výše uvedených místech umístěna nejméně po dobu 2 let; v případě odcizení nebo poškození některé Prezentace sponzora se Příjemce zavazuje tuto bezodkladně nahradit nebo opravit na své náklady. Sponzor se zavazuje zajistit opravu agility prvků v případě, že k poškození dojde vlivem chyby ve výrobě nebo závadou na materiálu. Pokud se bude jednat o opravu spojenou s běžným opotřebením, vandalismem nebo nesprávným použitím, opravu zajistí MČ Nedvězí.
- (4) Příjemce se zavazuje, že na webových stránkách městské části Nedvězí (<https://www.mcnedvezi.cz/>) umístí v souvislosti s popisem Parku informaci o tom, že projekt byl financován Sponzorem (a to nejméně po dobu 2 let od dokončení realizace Parku).
- (5) V případě porušení povinností Příjemce, uvedených v tomto čl. III. Smlouvy je Příjemce povinen kompenzovat Sponzorovi Náklady na výstavbu Parku ve výši 148.588 Kč, a to do 10 dnů ode dne doručení písemné výzvy Sponzora k zaplacení.

IV.

Závěrečná ujednání

- (1) Tato Smlouva může být ukončena písemnou dohodou smluvních stran.
- (2) Pokud v této Smlouvě není stanoveno jinak, řídí se právní vztahy z ní vzniklé právním řádem České republiky.
- (3) Tato Smlouva nabývá platnosti dnem jejího uzavření, tj. dnem podpisu Smlouvy oprávněnými zástupci obou smluvních stran. Smlouva nabývá účinnosti dnem jejího uzavření, jde-li o smlouvu podléhající zveřejnění v registru smluv dle zákona č. 340/2015 Sb., o registru smluv, pak teprve dnem zveřejnění v registru smluv.
- (4) Tuto Smlouvu lze měnit nebo doplňovat pouze po vzájemné dohodě smluvních stran formou písemných dodatků podepsaných oběma stranami.
- (5) Tato Smlouva je sepsána ve dvou (2) stejnopisech, z nichž Sponzor obdrží jedno (1) vyhotovení a Příjemce obdrží jedno (1) vyhotovení.

- (6) Nedílnou součástí této Smlouvy je její následující příloha:
- příloha č. 1 – projektová dokumentace Hřiště.
- (7) Smluvní strany prohlašují, že tuto Smlouvu uzavřely svobodně a vážně, nikoli v tísní či za nápadně nevýhodných podmínek a na důkaz toho připojují své podpisy.

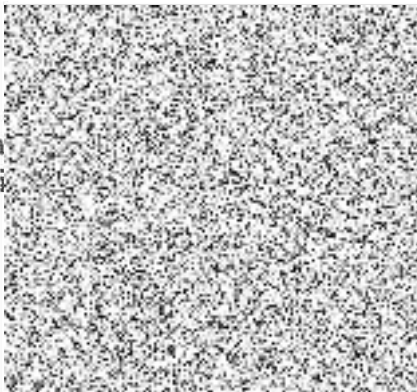
V Praze dne 15. 9. 2022

V Praze dne 5. 10. 2022

za Nestlé Česko s.r.o.:

za Městskou část Praha-Nedvězí:

.....
Jana
Bus



.....
Karolína Trnková,
starostka



Projekt Psí park Praha-Nedvězí

Produktový seznam

Příloha 1

- Kladina
- Áčko
- Kruh
- Tunel
- Skok 2x
- Slalom
- Skok do dálky
- Schovka
- Stoly a lavice 3x
- Infobudka

