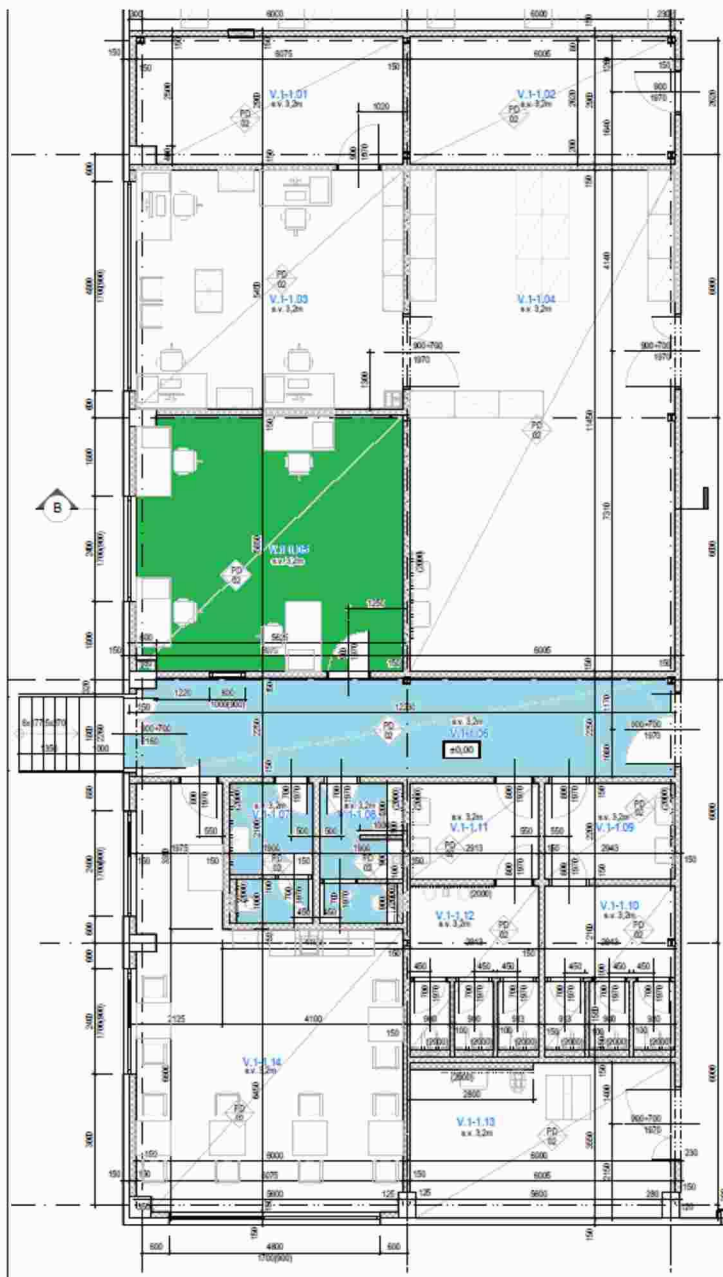


■ Předmět podnájmu

■ Nevýhradní užívání Podnájemce - společné prostory



**LEGENDA MATERIÁLŮ - V1**

ČÍSLO	NÁZEV MATERIÁLU	POHODA	POKLADA	STĚNY	PODLAŽÍ	ÚČ. (D)	POZNAMKA	
V.1-1.01	POVLOVENÝ POKLAD	13.02	betonová PVC	125 vlnitá, omítka 120	zpevněný cement	3.2		
V.1-1.02	POVLOVENÝ POKLAD	13.02	betonová PVC	125 vlnitá, omítka 120	zpevněný cement	3.2		
V.1-1.03	KANCELÁŘ TECHNICKÁ KĚL	30.02	PVC	125 vlnitá, omítka 120	zpevněný cement	3.2		
V.1-1.04	KANCELÁŘ KĚL	30.02	betonová	125 vlnitá, omítka 120	zpevněný cement	3.2		
V.1-1.05	KANCELÁŘ KĚL	31.02	betonová	125 vlnitá, omítka 120	zpevněný cement	3.2		
V.1-1.06	KANCELÁŘ KĚL	31.02	betonová	125 vlnitá, omítka 120	zpevněný cement	3.2		
V.1-1.07	KANCELÁŘ KĚL	31.02	betonová	125 vlnitá, omítka 120	zpevněný cement	3.2		
V.1-1.08	KANCELÁŘ KĚL	31.02	betonová	125 vlnitá, omítka 120	zpevněný cement	3.2		
V.1-1.09	KANCELÁŘ KĚL	31.02	betonová	125 vlnitá, omítka 120	zpevněný cement	3.2		
V.1-1.10	KANCELÁŘ KĚL	31.02	betonová	125 vlnitá, omítka 120	zpevněný cement	3.2		
V.1-1.11	KANCELÁŘ KĚL	31.02	betonová	125 vlnitá, omítka 120	zpevněný cement	3.2		
V.1-1.12	KANCELÁŘ KĚL	31.02	betonová	125 vlnitá, omítka 120	zpevněný cement	3.2		
V.1-1.13	KANCELÁŘ KĚL	31.02	betonová	125 vlnitá, omítka 120	zpevněný cement	3.2		
V.1-1.14	KANCELÁŘ KĚL	31.02	betonová	125 vlnitá, omítka 120	zpevněný cement	3.2		
<b>CELKOVÁ</b>							301,26	

**LEGENDA POHLEDŮ**

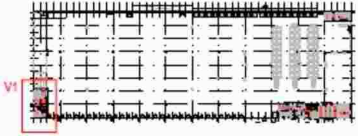
ČÍSLO	NÁZEV	POZNAMKA
P.01	POHLED ZE SVĚTLA DO VESTAVĚK V1 - V.1-1.01 - V.1-1.14	
P.02	POHLED ZE SVĚTLA DO VESTAVĚK V1 - V.1-1.01 - V.1-1.14	
P.03	POHLED ZE SVĚTLA DO VESTAVĚK V1 - V.1-1.01 - V.1-1.14	

**LEGENDA MATERIÁLŮ - STAVĚJÍCÍ K.ČE**

- betonová omítka
- betonová omítka 120

**LEGENDA MATERIÁLŮ - NAVRHOVANÉ K.ČE**

- betonová omítka 120
- betonová omítka 120
- betonová omítka 120



MÍSTNOST: DAMP HMI 2 0.1.0 28. Pinta 3145 91, Morská Ostrava 732 00	
PRŮJEMKOVATEL: MAPRO STAV s.r.o. Žateckých 489/4, 779 00 Olomouc Ing. arch. Jan Mikul, IČO: 05528991 Ráplova 10, 786 01 Písečňov	
PRŮJEMKOVATEL: MAPRO STAV s.r.o.	
UMÍSTĚNÍ: (SO01) Hall 2 - Česká pošta, sekce 1-13	
ČÍSLO ÚLOHY: D1.1-ARCHITECTONICKO-STAVEBNÍ ŘEŠENÍ	
ÚVODNÍ LIST	PRŮJEMKOVATEL
VESTAVĚK V1 - PŮDORYS	DATUM: 2022-06
Česká pošta	DSPS
D.1.1.7	2022-06