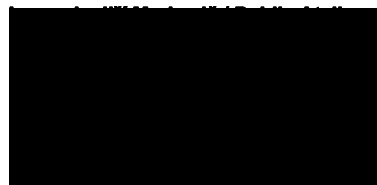


Rekonstrukce domu na ul. Hornopolní 2254/21

Architektonická studie

objednatel: Centrum pro rodinu a sociální péči z.s.

autor:



m
Public Atelier
gmail.com

spolupráce:

datum:



Seznam příloh

01	Seznam příloh, identifikační údaje	
02	Situace	m 1:500
03	Púdorys 1. pp	m 1:100
04	Púdorys 1. np	m 1:100
05	Púdorys 2.np	m 1:100
06	Púdorys 3.np	m 1:100
07	Púdorys 4.np	m 1:100
08	Púdorys 5.np	m 1:100
09	Řezy - koncept	m 1:100
10	Pohledy	m 1:100
11	Vizualizace	

Identifikační údaje

Název stavby: Rekonstrukce domu na ul. Hornopolní 2254/21

Stupeň PD: Architektonická studie

Místo stavby: k.ú. Hlučín, ul. Ostravská, parcely č. 639, 640/1, 640/5, 640/8

Objednatel: Centrum pro rodinu a sociální péči z.s.
Kostelní náměstí 3172/1, 702 00 Ostrava
IČ: 48804517, DIČ: CZ48804517
tel: [REDACTED]

Autor návrhu: [REDACTED]
[REDACTED]@gmail.com
Mírové náměstí 7/7, 748 01 Hlučín
IČ: 882 56 367
autorizace ČKA: 04745

[REDACTED] Public Atelier
tel: 736 200 553, vendula.markevicova@gmail.com
Mírové náměstí 7/7, 748 01 Hlučín
IČ:755 90 905



INFORMACE O PARCELÁCH (k.ú. - Moravská Ostrava 713520)

Parcela 2484 - Výměra 787 m ² (zastavěná plocha a nádvoří)
Vlastník - Statutární město Ostrava, Prokešovo nám. 1803/8, 702 00 Ostrava
Světelná správa - Městská nemocnice Ostrava, příspěvková org., Nemocniční 898/20a, 702 00 Ostrava
Parcela 2510/1 - Výměra 29171 m ² (zastavěná plocha a nádvoří)
Vlastník - Statutární město Ostrava, Prokešovo nám. 1803/8, 702 00 Ostrava
Světelná správa - Městská nemocnice Ostrava, příspěvková org., Nemocniční 898/20a, 702 00 Ostrava

LEGENDA PLOCH

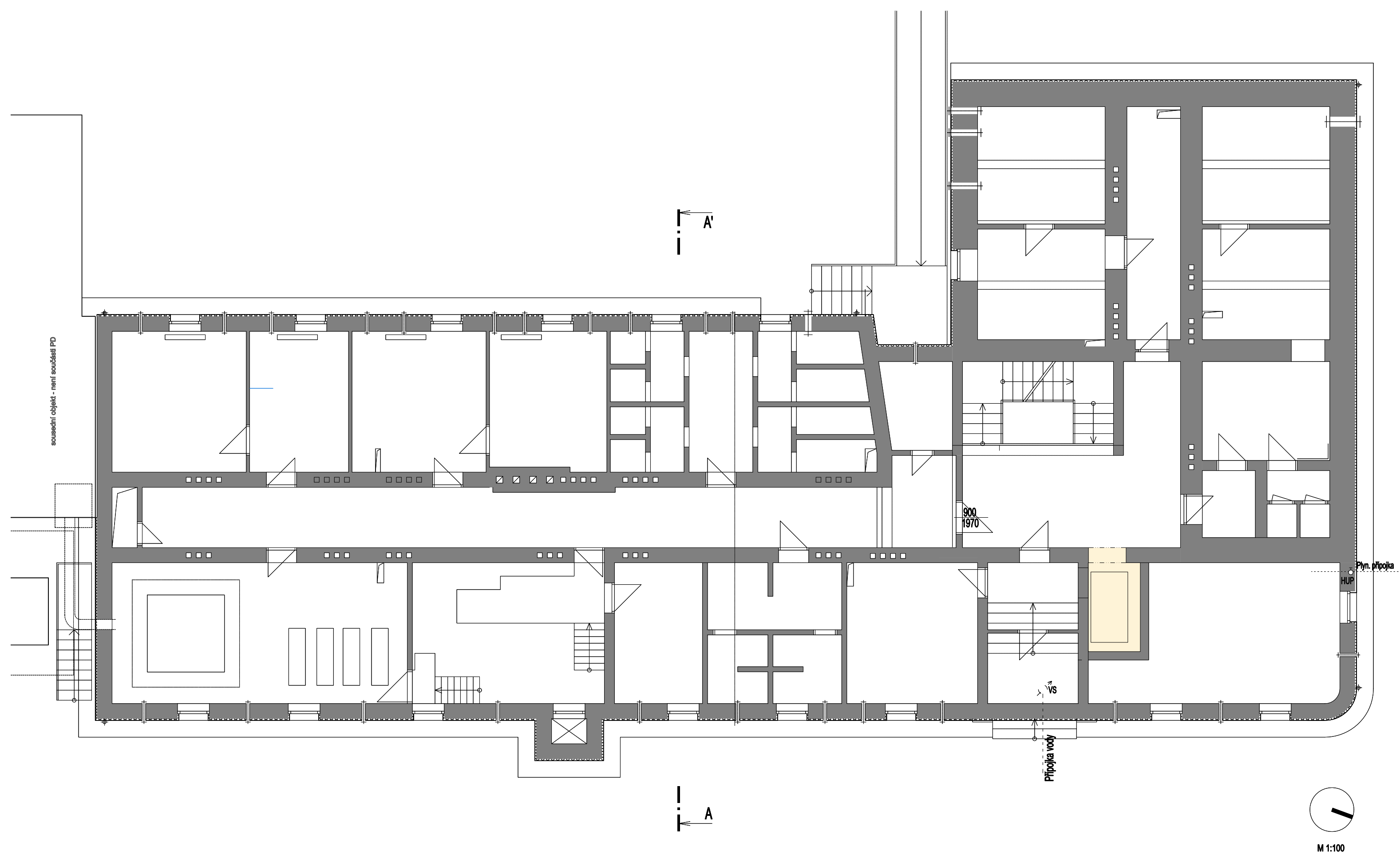
- Navrhovaná plocha pronájmu pozemku, 514,08 m²
- Navrhované nové oplocení - plně, výška max 2m, šířka max 0,6m, součástí je vstupní branka celková délka 38,2m
- Navrhované nové oplocení - průhledné, kovové, výška max 2m, celková délka 39,4m bude použito stávající oplocení přesunutě z místa plného oplocení a doplněno ve stejné podobě
- Navrhované nové kce. vstupu do objektu - ocel. šikmá nájezdová rampa betonová plocha, rampa a stání před domem
- Stávající konstrukce (objekty)
- Hranice pozemků
- Vstupy do řešeného objektu
- Navrhovaný nový vstup do řešeného objektu v 2.NP
- Navrhovaný nový vstup na řešený pozemek

STÁVAJÍCÍ INŽENÝRSKÉ SÍTĚ

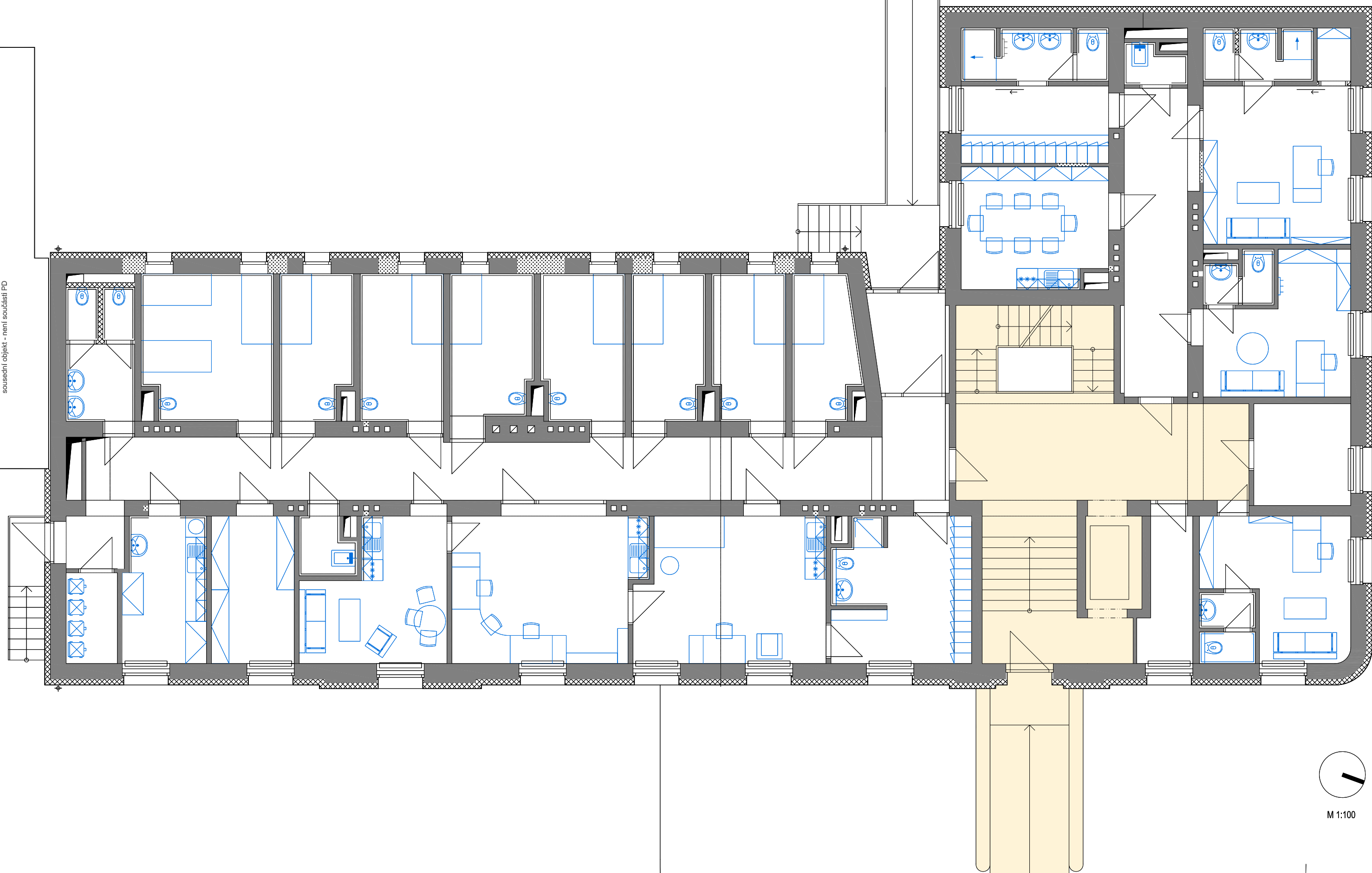
- Stávající podzemní vedení VN do 35,0 kV (ČEZ Distribuce a.s.) - OP 1,0 m
- Stávající podzemní vedení NN do 1,0 kV (ČEZ Distribuce a.s.) - OP 1,0 m
- Stávající podzemní vedení VO - 0,4kV (Ostravské komunikace, a.s.) - OP 1,0 m
- Stávající podzemní plynovodní vedení NTL (GasNet, s.r.o.) - OP 1,0 m
- Stávající podzemní plynovodní vedení STL (GasNet, s.r.o.) - OP 1,0 m
- Stávající podzemní vodovodní síť DN 150 LT (Ovak a.s.) - OP 1,5 m
- Stávající podzemní vodovodní síť DN 500 LT (Ovak a.s.) - OP 1,5 m
- Stávající podzemní jednotná kanalizační síť VJ 500x750 BET (Ovak a.s.) - OP 1,5 m
- Stávající podzemní vedení tepelných sítí (Veolia Energie ČR, a.s.) - OP 2,5 m
- Stávající podzemní sdělovací vedení (optické kabely CETIN a.s.) - OP 1,0 m
- Stávající sdělovací vedení (Ovanet a.s.) - OP 0,5 m
- Stávající sdělovací vedení (MNO) - OP 0,5 m
- Stávající podzemní vedení VO - 0,4kV (MNO) - OP 1,0 m
- Stávající podzemní vedení kyslíku (MNO)
- Stávající podzemní jednotná kanalizační síť DN150 PVC-KG SN8 - OP 1,5 m (mimo správu Ovak a.s. - MNO)
- Stávající podzemní vedení NN do 1,0 kV (MNO) - OP 1,0 m

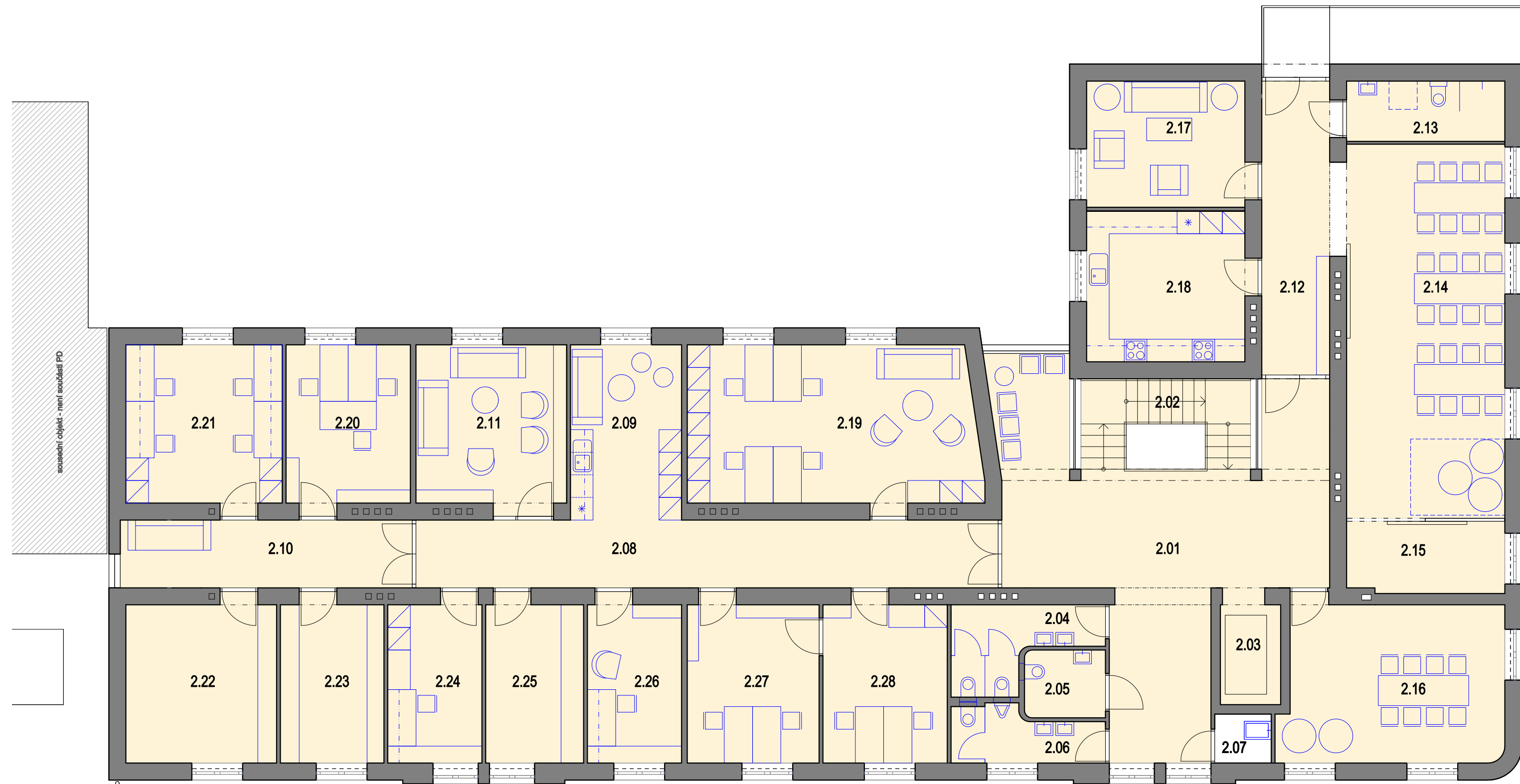


M 1:500



sousední objekt - není součástí PD





sousední objekt - není součástí PD

SPOLEČNÉ PROSTORY CPR

2.01	Schodišťová hala	50,4
2.02	Schodiště	
2.03	Výtah	
2.04	WC ženy	7,0
2.05	WC invalida	5,3
2.06	WC muži	3,9
2.07	Úklidová místnost	2,0

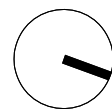
2.08	Chodba	27,8
2.09	Kuchyňka, sklad, relax zóna	13,7
2.10	Chodba, relax zóna	14,0
2.11	Konzultační místnost	17,4
2.12	Chodba	14,0
2.13	WC + sprcha invalida	6,8
2.14	Střední klubovna	41,7

2.15	Sklad	7,9
2.16	Malá klubovna	24,8
2.17	Konzultační místnost	14,4

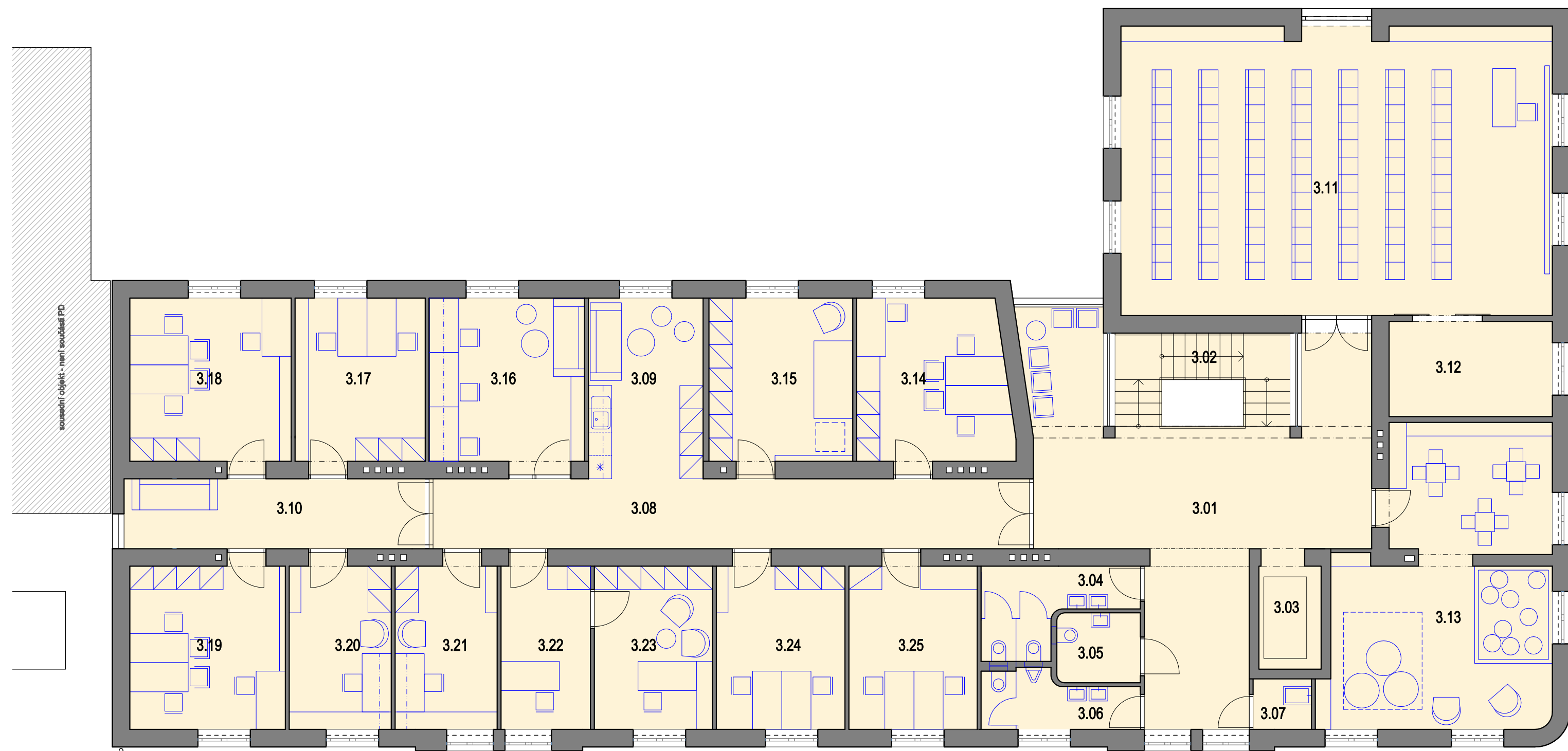
PROSTORY JEDNOTLIVÝCH SLUŽEB

2.18	Brána - cvičná kuchyň	17,2
2.19	Rodinný průvodce - kancelář	32,6
2.20	FAPR - kancelář	14,2
2.21	FAPR - kancelář	17,8
2.22	FAPR - studio	17,1
2.23	FAPR - sklad	11,9
2.24	Technický správce - kancelář	10,9

2.25	Brána - sklad	11,3
2.26	Brána - kancelář	10,0
2.27	Brána - kancelář	15,1
2.28	Brána - kancelář	14,2



M 1:100



sousední objekt - není součástí PD

SPOLEČNÉ PROSTORY CPR

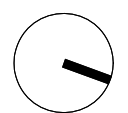
3.01	Schodišťová hala	50,4
3.02	Schodiště	
3.03	Výtah	
3.04	WC ženy	7,0
3.05	WC invalida	5,3
3.06	WC muži	3,9
3.07	Úklidová místnost	2,0

3.08	Chodba	27,8
3.09	Kuchyňka, sklad, relax zóna	13,7
3.10	Chodba, relax zóna	14,0
3.11	Velká klubovna	82,3
3.12	Sklad	10,3
3.13	Herna	39,7

PROSTORY JEDNOTLIVÝCH SLUŽEB

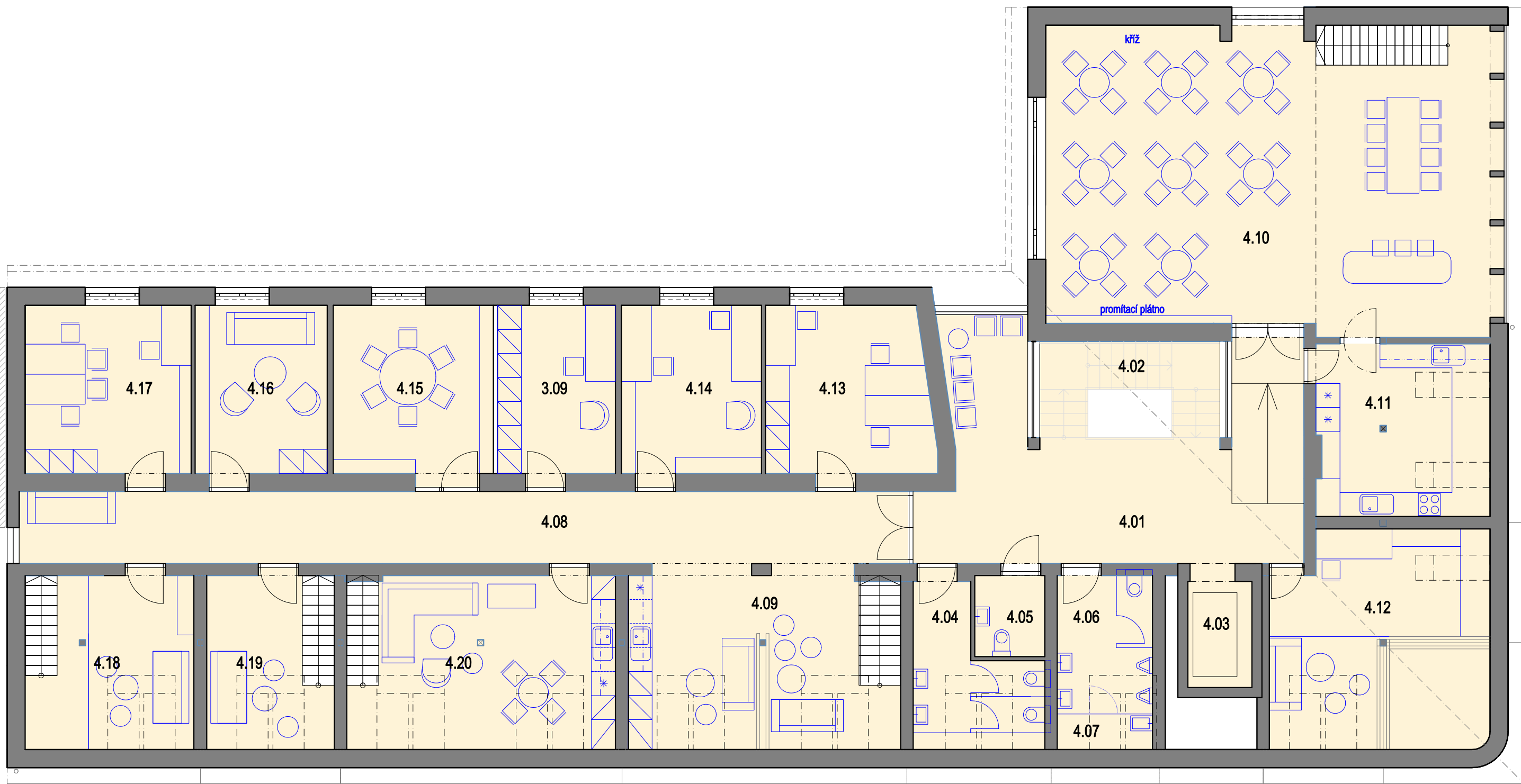
3.14	REHAST, RESPIT - kancelář	16,6
3.15	REHAST - rehabilitační místnost	15,9
3.16	OASA - zázemí pro asistenty	17,4
3.17	OASA - kancelář	14,2
3.18	OASA - kancelář	17,8
3.19	OASA - kancelář	17,1
3.20	OASA - kancelář	11,4

3.21	Výzva - kancelář	11,4
3.22	Vedení - kancelář	10,0
3.23	Vedení - kancelář ředitele	12,8
3.24	Administrativa - kancelář	14,3
3.25	Administrativa - kancelář	14,2



M 1:100

seusední objekt - není součástí PD



SPOLEČNÉ PROSTORY CPR

4.01	Schodišťová hala	40,0
4.02	Schodiště	
4.03	Výtah	
4.04	WC ženy	10,5
4.05	WC invalida	3,5
4.06	WC muži	8,2
4.07	Úklidová místnost	2,1

4.08	Chodba	40,0
4.09	Kuchyňka, sklad, relax zóna, čekárna	26,7
4.10	Velká klubovna	82,9
4.11	Kuchyň	18,8

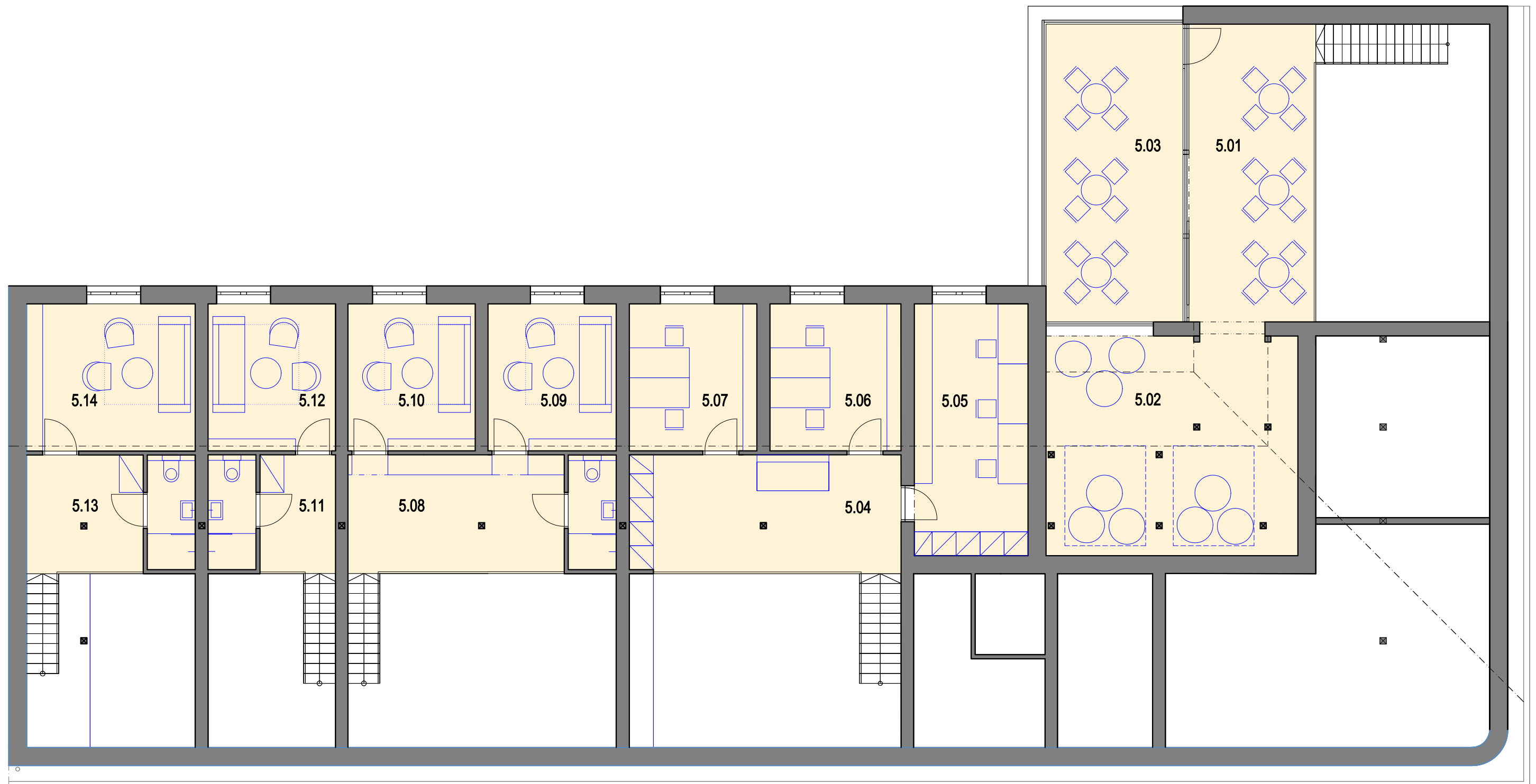
PROSTORY JEDNOTLIVÝCH SLUŽEB

4.12	Rodina - kancelář, poradna	
4.13	Rodina - kancelář	
4.14	Rodina - kancelář	
4.15	Rodina - poradna	
4.16	Rodina - poradna	
4.17	Rodina - kancelář	
4.18	Rodina - poradna	

4.19	Rodina - poradna	
4.20	Rodina - poradna	



M 1:100



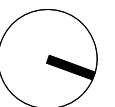
SPOLEČNÉ PROSTORY CPR

5.01	Velká klubovna - mezonet	23,6
5.02	Velká klubovna - relax zóna	35,2
5.03	Terasa	25,5
5.04	Chodba, sklad, relax zoňa	20,1

PROSTORY JEDNOTLIVÝCH SLUŽEB

5.05	Rodina - kancelář	17,9
5.06	Rodina - kancelář	12,0
5.07	Rodina - kancelář	11,7
5.08	Rodina - poradna, chodba se zázemím	19,5
5.09	Rodina - poradna	11,7
5.10	Rodina - poradna	11,7
5.11	Rodina - poradna, chodba se zázemím	9,1

5.12	Rodina - poradna	11,7
5.13	Rodina - poradna, chodba se zázemím	12,1
5.14	Rodina - poradna	15,5



M 1:100

