



Účet vedený u [redacted]
[redacted]
Organizace byla zřízena podle
ustanovení § 54, odst. 2 zákona
č. 219/2000 Sb., o majetku

České republiky a jejím vystupování
v právních vztazích, ve znění pozdějších
předpisů a § 4b zákona č. 252/1997
Sb., o zemědělství, ve znění pozdějších
předpisů dne 15. 10. 2009

Vaše č. j.:
Naše č. j.:
Ze dne: 21.09.2022
Vyřizuje: [redacted]
Telefon: [redacted]
e-mail: [redacted]@nhkladruby.cz

Počet listů: 1 Příloha: 0 listů

Polymont s.r.o.
Benešova 610
284 01 Kutná Hora
IČO 04246021

Věc: Objednávka dodávky a montáže sekčních vrat

Vážený pane [redacted],

objednáváme u Vás dodávku 4 ks sekčních vrat včetně montáže.

Celková cena je smluvní dle nabídky a nepřesáhne 334977,- Kč bez DPH.

Dodavatel se převzetím objednávky zavazuje dokončit dílo do 18.11.2022

Plnění bude splňovat všechny kvalitativní a kvantitativní požadavky definované těmito závaznými podklady pro poskytnutí plnění:

- příslušnými platnými normami na území České republiky, včetně technických norem ČSN, EN a ISO závazných a doporučených, návodů výrobců materiálů a výrobků; Veškeré materiály a dodávky ke zhotovení díla musí poskytovatel zajistit tak, aby odpovídaly platným technickým normám a jsou závazné pro poskytnutí plnění,
- speciálně stanovenými technologickými postupy,
- příslušnými platnými normami Evropské unie,
- dotčenými obecně závaznými právními předpisy,
- pokyny dotčených orgánů státní správy (zejm. příslušného výkonného orgánu státní památkové péče a ochrany životního prostředí),
- v průběhu poskytování plnění udělenými pokyny objednatele.

Připouští se pouze první jakost použitého materiálu.

Případné vícepráce, méněpráce, změny, doplňky nebo rozšíření, musí být vždy před jejich realizací písemně odsouhlaseny objednatelem včetně jejich ocenění. Pokud poskytovatel provede některé z těchto prací bez písemného souhlasu objednatele, má objednatel právo odmítnout jejich úhradu. Na základě písemného soupisu víceprací odsouhlaseného oběma smluvními stranami doplní poskytovatel jednotkové ceny v té výši, kterou použil pro sestavení nabídky. Nebudou-li práce, které jsou předmětem víceprací obsaženy v nabídce (rozpočtu) poskytovatele, budou dodatečně oceněny ze strany poskytovatele dle cen, které se obvykle platily v době uzavření smlouvy za srovnatelné práce, dodávky či služby.

Poskytovatel poskytuje objednateli záruku za to, že celé plnění a každá jeho část bude prosta jakýchkoliv vad věcných i právních. Plnění nebo jeho část má vady, jestliže



Účet vedený u [redacted]
[redacted]
Organizace byla zřízena podle
ustanovení § 54, odst. 2 zákona
č. 219/2000 Sb., o majetku

České republiky a jejím vystupování
v právních vztazích, ve znění pozdějších
předpisů a § 4b zákona č. 252/1997
Sb., o zemědělství, ve znění pozdějších
předpisů dne 15. 10. 2009

neodpovídá výsledku požadovanému touto objednávkou, účelu jeho využití, případně nemá vlastnosti výslovně stanovené v této objednávce nebo obecně platnými předpisy. Poskytovatel odpovídá za vady díla, které budou zjištěny v záruční době, která je stanovena na 24 měsíců od data převzetí plnění bez zjevných vad a nedodělků, to jest od data oboustranného podpisu zápisu o předání a převzetí řádně poskytnutého plnění.

Zhotovitel je povinen bezplatně odstranit vadu plnění nebo jeho části neprodleně, nejpozději však do 10 pracovních dnů od oznámení vady nebo ve lhůtě smluvními stranami dohodnuté, podle charakteru jednotlivé vady plnění. Lhůta uvedená v tomto ustanovení se počítá ode dne doručení oznámení vady zhotoviteli.

Jestliže bude poskytovatel v prodlení s termínem pro předání a převzetí plnění či dílčí částí plnění dle této objednávky, má objednatel právo na zaplacení smluvní pokuty ve výši 0,05 % ze sjednané celkové ceny za plnění včetně DPH za každý i započatý kalendářní den prodlení.

Jestliže bude poskytovatel v prodlení s termínem pro odstranění vady poskytnutého plnění nebo jeho části, má objednatel právo na zaplacení smluvní pokuty ve výši 0,05 % ze sjednané celkové ceny za plnění včetně DPH za každý i započatý kalendářní den prodlení.

Zaplacením smluvní pokuty spojené s porušením povinnosti poskytovatele dle této objednávky není dotčen nárok objednatele na náhradu škody způsobené porušením stejné povinnosti poskytovatelem.

Faktura bude vystavena **po poskytnutí plnění** se splatností min. **30** kalendářních dnů od doručení faktury objednateli. Faktura bude objednateli doručena nejpozději do **10** kalendářních dnů od okamžiku předání a převzetí řádně poskytnutého plnění!

Podkladem pro vystavení a nedílnou součástí účetního dokladu musí být objednatelům odsouhlasený a potvrzený předávací protokol, který vypracuje poskytovatel ke dni předání a převzetí řádně poskytnutého plnění.

Pro vyloučení pochybností poskytovatel výslovně potvrzuje, že je podnikatelem, uzavírá tuto objednávku při svém podnikání, a na tuto objednávku se tudíž neuplatní ustanovení § 1793 občanského zákoníku ani § 1796 občanského zákoníku.

Poskytovatel se zavazuje umožnit všem subjektům oprávněným k výkonu kontroly provést kontrolu dokladů souvisejících s plněním zakázky, a to po dobu danou právními předpisy ČR k jejich archivaci (zejm. zákon č. 563/1991 Sb., o účetnictví, ve znění pozdějších předpisů, a zákon č. 235/2004 Sb., o dani z přidané hodnoty, ve znění pozdějších předpisů).

Poskytovatel je na základě ust. § 2 písm. e) zákona č. 320/2001 Sb., o finanční kontrole, ve znění pozdějších předpisů, osobou povinnou spolupůsobit při výkonu finanční kontroly. Poskytovatel bere na vědomí, že objednatel je konečný příjemce dotace státního rozpočtu na financování plnění.



Účet vedený u [redacted]
[redacted]
Organizace byla zřízena podle
ustanovení § 54, odst. 2 zákona
č. 219/2000 Sb., a majetku

České republiky o jejím vystupování
v právních vztazích, ve znění pozdějších
předpisů a § 4b zákona č. 252/1997
Sb., o zemědělství, ve znění pozdějších
předpisů dne 15. 10. 2009

Objednatel je povinným subjektem dle § 2 odst. 1 zákona č. 340/2015 Sb., o zvláštních podmínkách účinnosti některých smluv, uveřejňování těchto smluv a o registru smluv. Poskytovatel potvrzením objednávky dává souhlas s uveřejněním smlouvy, ve znění případných změn a dodatků, způsobem dle § 5 citovaného zákona, pokud tento souhlas výslovně neodepře s odkazem na obchodní tajemství, či jiné zákonem předpokládané skutečnosti. Zveřejnění smlouvy a metadat v registru smluv zajistí objednatel.

V souladu s ust. § 6 zákona o registru smluv nabývá smlouva účinnosti dnem jejího uveřejnění způsobem dle § 5 citovaného zákona.

Přílohy: Cenová nabídka ze dne 12.09.2022

Žádáme o potvrzení této objednávky na e-mail: [redacted]@nhkladruby.cz

[redacted]@nhkladruby.cz

Děkujeme za spolupráci.

S pozdravem

Ing Jíří Machek
ředitel

Cenová nabídka

Polymont s.r.o., Benešova, 284 01 Kutná Hora

██████████
Národní hřebčín Kladruby nad Labem

Kontaktní osoba

Tel.: ██████████
 Mobilní telefon ██████████

E-mail ██████████

údaje zákazníka

Č. 518671
 zákazníka:

Nabídka i-516-28344/ 2022 - 0

Vaše poptávka: Kladruby

Kutná Hora, 12.9.2022

ze dne:

Stavební záměr: **Kladruby nad Labem č. 1, 533 14 Kladruby nad Labem**

	Množství	Cena (CZK)	Celkem (CZK)
Poz.: 0001			

Sekční vrata Hörmann SPU F40 Basic - Dvoustěnná ocelová lamelová vrata	1 Kus	53 419,00
---	-------	-----------

Rozměry	Šířka	Výška
Světlý otvor ve stěně	: 3020 mm x	3650 mm
objednané rozměry	: 3020 mm x	3650 mm
Světlé míry průjezdu	: 2970 mm x	3650 mm

Výkonnostní charakteristiky

Křídlo vrat

Hloubka	: 40
Článek vrat	: dvoustěnné ocelové lamely, vyrobené z žárově pozinkovaného ocelového plechu, vyplněné polyuretanovou pěnou, ochrana proti sevření prstů zvenku i zevnitř, s ocelovými koncovými úhelníky. S podlahovým těsněním, středovými těsněními a těsněním překladu z EPDM
Počet článků vrat	: 6
Výška článku vrat	: 500/625
Výška horního článku vrat	: 485 mm

Nabídka i-516-28344/ 2022 - 0

		Množství	Cena (CZK)	Celkem (CZK)
Zasklení				
Zasklívací rám	: Profily z průtlačně lisovaného hliníku, s ochranou proti sevření prstů zvenku i zevnitř. Středová těsnění a těsnění překladu z EPDM	1 Kus	6 553,00	
Výška zasklení	: od cca 2554 mm nad OFF			
Výška zasklívací rám	: 625 mm			
Počet polí na zasklívací rám	: 3			
Druh výplně	: Hliníkový rám s umělohmotnou tabulí čirou,(S2-A) 26 mm			
Prosklení odolné proti poškrábání	: ne			
Upevňovací lišty skla	: Umělá hmota, černá			
Povrch				
Nátěr ocelové lamely	: Zvenku se základní vrstvou polyuretanu metodou coil coating, na základě RAL 3004 purpurová červená Zevnitř se základní vrstvou polyuretanu metodou coil coating, na základě RAL 9002 šedo bílá	9.01 m ²		
Struktura ocelové lamely	: Zvenku drážka L, povrch Grainline, zevnitř povrch Woodgrain			
Nátěr zasklívacích rámu	: s nástřikem práškové barvy na základě RAL 3004 purpurová červená	1.89 m ²		
Rámové profily integrovaných dveří	: s nástřikem práškové barvy na základě A00-D6 (stříbrná)			
Barva sady	: s nástřikem práškové barvy na základě A00-D6 (stříbrná)			
Vložené dveře				
Provedení	: s prahem	1 Kus	32 166,00	
Světlá šířka průchodu	: 966 mm			
Světlá průchozí výška	: 1960 mm			
Výška prahu	: 100 mm			
směr otvírání	: DIN vlevo			
Dodatečné vybavení dveří				
Vnější a vnitřní profilcylinder a klíč	:	1 Kus		
Vedení vrat a potřeba místa				
Zárubeň	: Úhelníková zárubeň s boční ochranou proti vsunutí ruky, vyrobená z žárově pozinkovaného ocelového plechu, přišroubované vodící kolejnice a boční těsnění z EPDM	1 Kus		
Druh kování	: N			
Přídavné vybavení vrat				
	Bezpečnostní zámek, na obou stranác	1 Kus	374,00	
	Posuvné odpružení 800mm (CS-3)	6 Kus	952,00	
	Madlo pro vnitřní a vnější ovládání uvnitř vpravo	1 Kus	794,00	

Obsluha vrat

Nabídka i-516-28344/ 2022 - 0

		Množství	Cena (CZK)	Celkem (CZK)
Provedení pohonu				
Pohon	: WA300	1 Kus	24 776,00	
Typ řídicí jednotky	: Mikroprocesorová řídicí jednotka 360 pro impulsní provoz, v samostatné skříni, integrované fóliové tlačítko otevřít-zastavit-zavřít, miniaturní zámek, dvojitý 7segmentový displej, nastavitelná mezní síla			
způsob montáže	: WA300			
Síťové napětí	: 1x 230V / 50 Hz			
Doba zapnutí	: 25 %			
Umístění motoru	: vlevo			
Umístění řízení	: vlevo			
Rychlost křídla vrat stav Otevřeno až	: 180 mm/s			
Rychlost křídla vrat stav „Zavřeno“ až	: 90 mm/s			
Dodatečné vybavení ovládání dveří				
Příplatek za kontakt integr. dveří		1 Kus	2 034,00	
Příplatek bezpečnostní odblokování		1 Kus	1 265,00	
Číslo pozice		3 Kus	122 333,00	366 999,00

Poz.: 0002

Sekční vrata Hörmann SPU F40 Basic - Dvoustěnná ocelová lamelová vrata 1 Kus 53 419,00

Rozměry	Šířka	Výška
Světlý otvor ve stěně	: 3020 mm x	3650 mm
objednané rozměry	: 3020 mm x	3650 mm
Světlé míry průjezdu	: 2970 mm x	3650 mm

Výkonnostní charakteristiky

Křídlo vrat

Hloubka	: 40
Článek vrat	: dvoustěnné ocelové lamely, vyrobené z žárově pozinkovaného ocelového plechu, vyplněné polyuretanovou pěnou, ochrana proti sevření prstů zvenku i zevnitř, s ocelovými koncovými úhelníky. S podlahovým těsněním, středovými těsněními a těsněním překladu z EPDM
Počet článků vrat	: 6
Výška článku vrat	: 500/625
Výška horního článku vrat	: 485 mm

Zasklení

Zasklívací rám	: Profily z průtlačně lisovaného hliníku, s ochranou proti sevření prstů zvenku i zevnitř. Středová těsnění a těsnění	1 Kus	6 553,00
----------------	---	-------	----------

Nabídka i-516-28344/ 2022 - 0

		Množství	Cena (CZK)	Celkem (CZK)
Výška zasklení	: překlady z EPDM : od cca 2554 mm nad OFF			
Výška zasklívací rám	: 625 mm			
Počet polí na zasklívací rám	: 3			
Druh výplně	: Hliníkový rám s umělohmotnou tabulí čirou,(S2-A) 26 mm			
Prosklení odolné proti poškrábání	: ne			
Upevňovací lišty skla	: Umělá hmota, černá			
Povrch				
Nátěr ocelové lamely	: Zvenku se základní vrstvou polyuretanu metodou coil coating, na základě RAL 3004 purpurová červená Zevnitř se základní vrstvou polyuretanu metodou coil coating, na základě RAL 9002 šedo bílá	9.01 m ²		
Struktura ocelové lamely	: Zvenku drážka L, povrch Grainline, zevnitř povrch Woodgrain			
Nátěr zasklívacích rámu	: s nástřikem práškové barvy na základě RAL 3004 purpurová červená	1.89 m ²		
Vedení vrat a potřeba místa				
Zárubeň	: Úhelníková zárubeň s boční ochranou proti vsunutí ruky, vyrobená z žárově pozinkovaného ocelového plechu, příšroubované vodící kolejničky a boční těsnění z EPDM	1 Kus		
Druh kování	: N			
Přídavné vybavení vrat				
	Bezpečnostní zámek, na obou stranách	1 Kus	374,00	
	Posuvné odpružení 800mm (CS-3)	6 Kus	952,00	
	Madlo pro vnitřní a vnější ovládání uvnitř vpravo	1 Kus	794,00	
Obsluha vrat				
Provedení pohonu				
Pohon	: WA300	1 Kus	24 776,00	
Typ řídicí jednotky	: Mikroprocesorová řídicí jednotka 360 pro impulsní provoz, v samostatné skříni, integrováné fóliové tlačítko otevřít-zastavit-zavřít, miniaturní zámek, dvojitý 7segmentový displej, nastavitelná mezní síla			
způsob montáže	: WA300			
Síťové napětí	: 1x 230V / 50 Hz			
Doba zapnutí	: 25 %			
Umístění motoru	: vlevo			
Umístění řízení	: vlevo			
Rychlost křídla vrat stav	: 180 mm/s			
Otevřeno až				
Rychlost křídla vrat stav „Zavřeno“ až	: 90 mm/s			

Nabídka i-516-28344/ 2022 - 0

	Množství	Cena (CZK)	Celkem (CZK)
Dodatečné vybavení ovládání dveří			
Příplatek bezpečnostní odblokování	1 Kus	1 265,00	
Číslo pozice	1 Kus	88 133,00	88 133,00
Celkový součet nabídky včetně montáže		CZK	455 132,00
Celková suma nabídky po slevě , bez DPH		CZK	334 977,00

Platební a záruční podmínky:

- Platba na fakturu se lhůtou splatnosti 30 dnů od předání a převzetí díla
- Standardní záruční lhůta 2 roky od uvedení do provozu
- Záruku lze v souladu s podmínkami výrobce prodloužit na 5 let za předpokladu provádění pravidelných prohlídek v intervalu 1 x ročně.

S přátelským pozdravem

[Redacted]

polymontBenešova 610
284 01 Kutná Hora
mobil : 731 455 545

tel.: 00420 [Redacted]

e-mail: [Redacted]

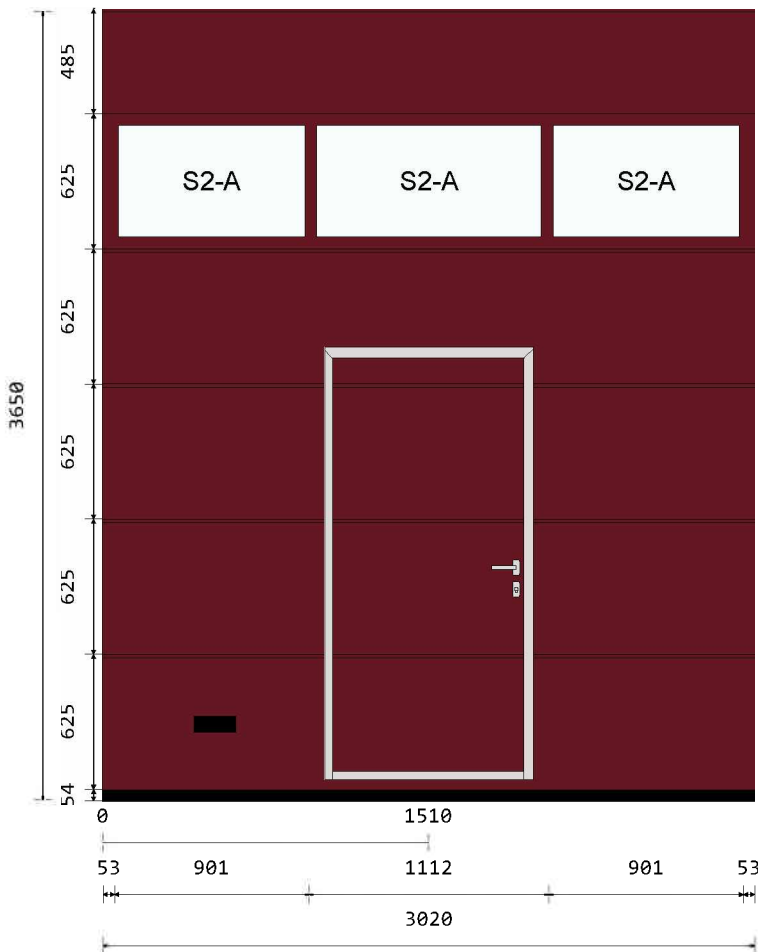
Číslo nabídky
Stavební záměr

i-516-28344/ 2022 - 0
Národní hřebčín Kladruby nad Labem, Kladruby nad Labem č. 1, 533 14
Kladruby nad Labem

Číslo položky 0001

Zákazník

██████████, ČESKÁ REPUBLIKA



Vezměte prosím na vědomí, že barevné znázornění není závazné.

Vnější pohled

SPUF40basic

Světlé hotové míry šířka x výška

3020 mm x 3650 mm

Boční vnitřní doraz levý / pravý
Výška stropu od OFF

300 mm / 110 mm
4400

rozměry vrat

LZ (šířka) x RM (výška)

3020 mm x 3650 mm

Povrch

Barevný odstín ocelové lamely
Barevný odstín zasklívacího rámu

založený na RAL 3004 purpurová červená / Uvnitř RAL 9002 šedá
založený na RAL 3004 purpurová červená

Výkonnostní charakteristiky dle EN 13241

Odolnost proti větru

Třída 3

vodotěsnost

Třída 2

Propustnost vzduchu

Třída 3

Číslo nabídky
Stavební záměr

i-516-28344/ 2022 - 0
Národní hřebčín Kladruby nad Labem, Kladruby nad Labem č. 1, 533 14
Kladruby nad Labem

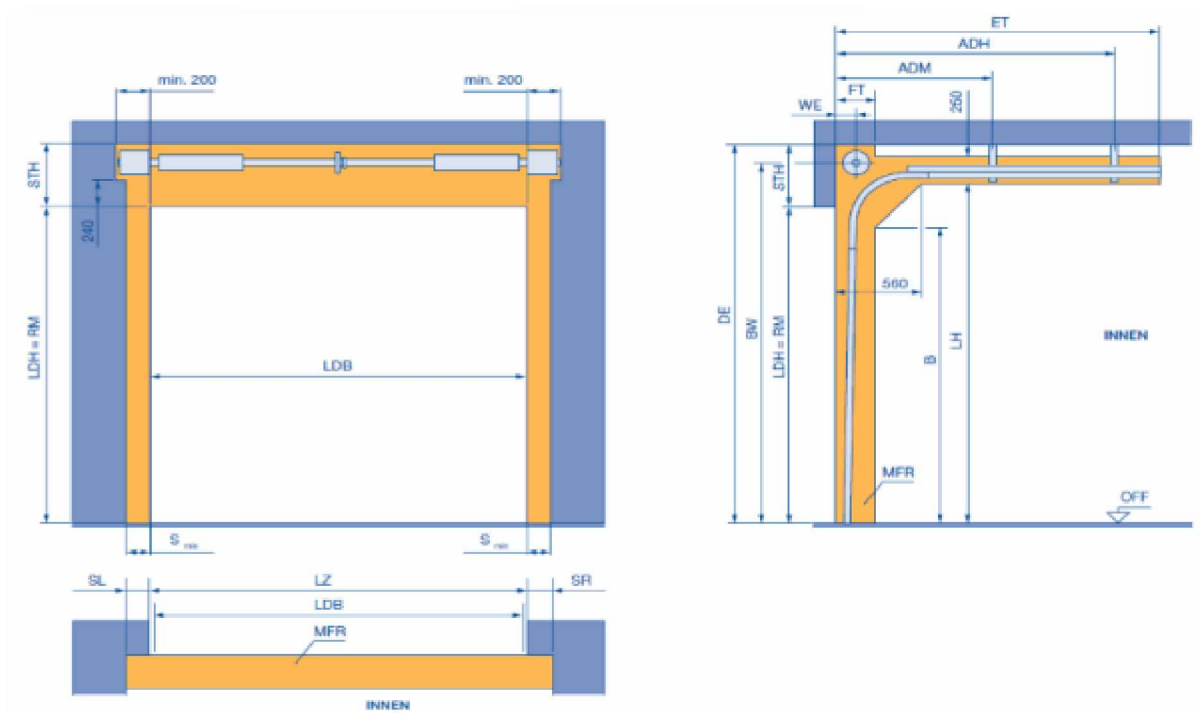
Číslo položky 0001

Zákazník

██████████, ČESKÁ REPUBLIKA



Vložené dveře	Směr dorazu		DIN vlevo
	Střední pozice integrovaných dveří		1510 mm
	Světlý průchod	Šířka	920 mm
		Výška	1960 mm
	Výška kliky		1069,5 mm
Obsluha vrat	WA300 360		
	Umístění motoru		uvnitř vlevo
	Umístění řízení		uvnitř vlevo



 Volný prostor pro montáž vrat N

Druh kování		
ADH	Zadní stropní kotva	3931 mm
ADM	Střední stropní kotva	1050 mm
B	Začátek oblouku vodicí lišty	3405 mm
BW	Upevnění držáku hřídele	3977 mm
DE	Výška stropu	4400 mm
ET	Hloubka zasunutí min.	4160 mm
FT	Volný prostor pro provoz vrat	300 mm
LDB	Světlá šířka průchodu	2970 mm
LDH	Světlá výška průjezdu	3650 mm
LH	Výška vodicí kolejnice	3795 mm
LZ	světlý rozměr zárubně	3020 mm
RM	Míra rastru	3650 mm
SminL	Potřeba místa zárubně vlevo	300 mm
SminR	Potřeba místa zárubně vpravo	110 mm
STH	Výška překladu	750 mm
WE	Vzdálenost hřídele	111 mm
MFR	Montagefreiraum	300 mm

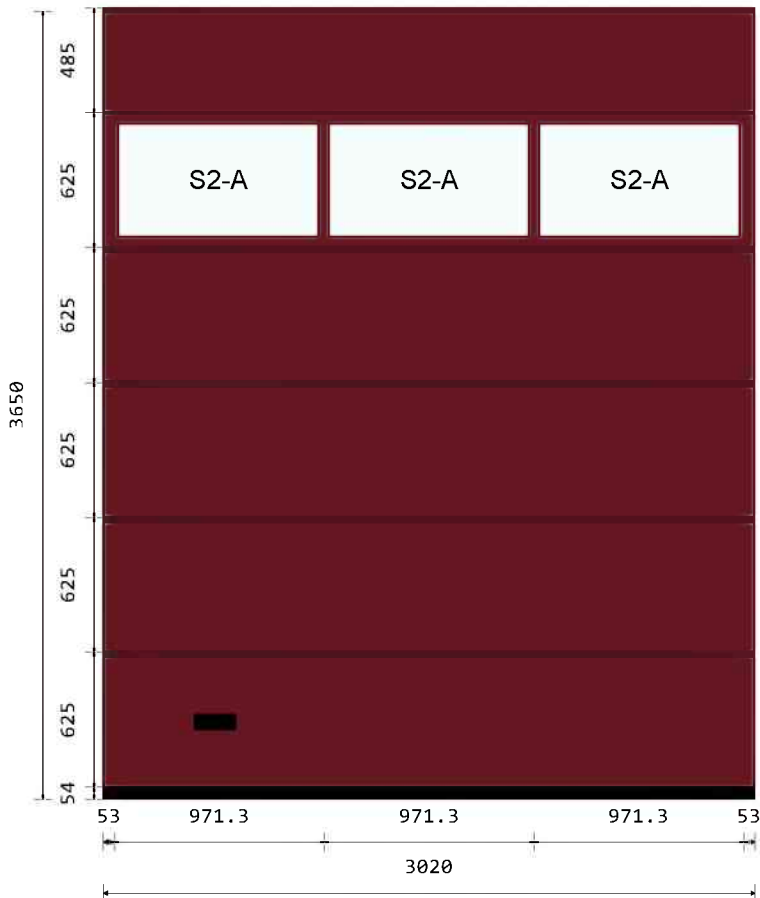
Číslo nabídky
Stavební záměr

i-516-28344/ 2022 - 0
Národní hřebčín Kladruby nad Labem, Kladruby nad Labem č. 1, 533 14
Kladruby nad Labem

Číslo položky 0002

Zákazník

, ČESKÁ REPUBLIKA



Vezměte prosím na vědomí, že barevné znázornění není závazné.

Vnější pohled

SPUF40basic

Světlé hotové míry šířka x výška

3020 mm x 3650 mm

Boční vnitřní doraz levý / pravý
Výška stropu od OFF

300 mm / 300 mm
4400

rozměry vrat

LZ (šířka) x RM (výška)

3020 mm x 3650 mm

Povrch

Barevný odstín ocelové lamely
Barevný odstín zasklívacího rámu

založený na RAL 3004 purpurová červená / Uvnitř RAL 9002 šedá
založený na RAL 3004 purpurová červená

Výkonnostní charakteristiky dle EN 13241

Odolnost proti větru

Třída 3

vodotěsnost

Třída 2

Propustnost vzduchu

Třída 3

Číslo nabídky
Stavební záměr

i-516-28344/ 2022 - 0
Národní hřebčín Kladruby nad Labem, Kladruby nad Labem č. 1, 533 14
Kladruby nad Labem

Číslo položky 0002



Zákazník

██████████, ČESKÁ REPUBLIKA

Obsluha vrat

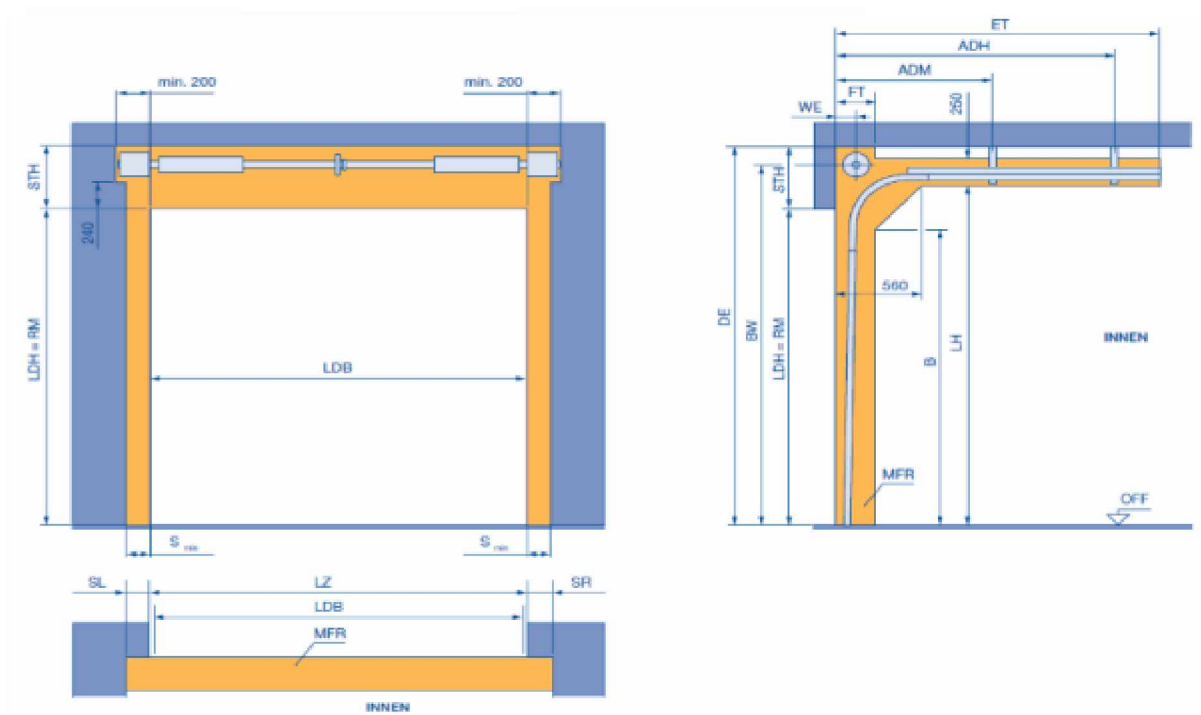
WA300 360

Umístění motoru

uvnitř vlevo

Umístění řízení

uvnitř vlevo



Volný prostor pro montáž vrat N

	Druh kování	
ADH	Zadní stropní kotva	3931 mm
ADM	Střední stropní kotva	1050 mm
B	Začátek oblouku vodicí lišty	3405 mm
BW	Upevnění držáku hřídele	3977 mm
DE	Výška stropu	4400 mm
ET	Hloubka zasunutí min.	4160 mm
FT	Volný prostor pro provoz vrat	300 mm
LDB	Světlá šířka průchodu	2970 mm
LDH	Světlá výška průjezdu	3650 mm
LH	Výška vodicí kolejničky	3795 mm
LZ	světlý rozměr zárubně	3020 mm
RM	Míra rastru	3650 mm
SminL	Potřeba místa zárubně vlevo	300 mm
SminR	Potřeba místa zárubně vpravo	300 mm
STH	Výška překladu	750 mm
WE	Vzdálenost hřídele	111 mm
MFR	Montagefreiraum	300 mm

Předmět:

FW: vrata RV

From: [redacted] <[redacted]>

Sent: Monday, September 26, 2022 3:47 PM

To: [redacted] <[redacted]@nhkladruby.cz>

Subject: RE: vrata RV

Dobrý den,
Děkuji za objednávku, potvrzuji její přijetí.

s přátelským pozdravem

[redacted]

polymont

Benešova 610
284 01 Kutná Hora
mobil : [redacted]

tel.: 00420 [redacted]

e-mail: [redacted]

From: [redacted] <[redacted]@nhkladruby.cz>

Sent: Friday, September 23, 2022 3:49 PM

To: [redacted] <[redacted]>

Subject: vrata RV

Dobrý den v příloze posílám objednávku na sekční vrata. Prosím o potvrzení objednávky .Stačí textem do emailu.

S přáním hezkého dne

[redacted]

Technik pro úsek služby a správa majetku



K Národní
hřebčín
Kladruby
nad Labem

státní příspěvková organizace
Kladruby nad Labem č.p. 1
533 14 Kladruby nad Labem
T +420 [redacted]
M +420 [redacted]
E [redacted]@nhkladruby.cz
W www.nhkladruby.cz

UPOZORNĚNÍ:

Obsah tohoto e-mailu není nabídkou k uzavření, změně či ke zrušení smlouvy a má pouze nezávazný informativní charakter a jeho obsah tak nelze považovat za součást kontraktačního procesu dle ustanovení § 1731 a následujících zákona č. 89/2012 Sb., občanský zákoník, v platném znění (dále jen "OZ"). Z tohoto důvodu se na obsah této zprávy neuplatní ustanovení § 1729 OZ. Navržení změn, dodatků či odchylek z Vaší strany považujeme toliko za podnět k dalšímu jednání o obsahu smlouvy. Až do okamžiku podpisu/uzavření smlouvy nejsme jakoukoli naší nabídkou vázáni. Výsledky jednání předcházejících uzavření smlouvy považuje Národní hřebčín Kladruby nad Labem, s.p.o., za nezávazné. Národní hřebčín Kladruby nad Labem, s.p.o., nenese žádnou odpovědnost za případné ukončení nebo přerušení jednání o smlouvě, a to bez ohledu na jeho důvod.

Informace obsažené v tomto e-mailu, včetně jeho příloh, jsou určeny pouze zamýšlenému příjemci a mohou mít důvěrný charakter. Pokud jste obdržel(a) tento e-mail a /nebo kteroukoliv z jeho příloh omylem, uvědomte o tom, prosím, v odpovědi odesílatele a odstaňte tento e-mail ze systému. Upozorňujeme Vás, že šíření, zveřejnění, reprodukce či jiné užití obsahu tohoto e-mailu nebo jeho příloh je zakázáno. Odesílatel nenese žádnou odpovědnost za případné ztráty nebo škody způsobené obsahem či doručením tohoto e-mailu.