

V. Cena díla

Na základě změny předmětu díla se cena díla upravuje takto:

Cena za dílo dle SOD bez DPH 34.750.312,-- Kč
<u>Dodatek č.1 evakuační výtahy</u> 1.498.600,-- Kč
<u>Dodatek č. 2 vícepráce a méněpráce</u> 1.173.764,03 Kč
Cena vč.dodatků bez DPH 37.422.676,03 Kč
DPH 5.613.401,40 Kč
Cena za dílo celkem včetně DPH 43.036.077,43 Kč

XII. Závěrečná ustanovení

- 14.1 Právní vztahy, které tato smlouva a její dodatky výslovně neupravují, se řídí občanským zákoníkem v platném znění
- 14.2 Ostatní ujednání smlouvy o dílo se nemění.

V Soběslavi, dne:

V Soběslavi, dne: 23. 09, 2022

Za zhotovitele:

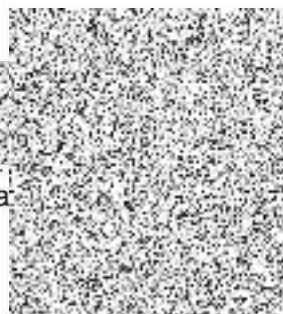
Za objednatele:



Ladislav Spilka
jednatel společnosti



Ing. Jindřich Bláha
starosta města




Seznam změnových listů

	celkem
1. Protipožární okna sesterna	94 917,00
2. Recepce	-101 613,65
3. Záměna svítidel	40 453,20
4. Záměna podlahových krytin	916,00
5. Oprava soklu objektu	239 324,30
6. Kročejová izolace podlah	102 416,09
7. Střecha	195 333,39
8. Vnitřní schodiště	17 335,59
9. Sanitární instalace	99 311,88
10. Přípomoc výtahy	185 409,79
11. Stahovací schůdky na půdu	-24 834,00
12. Stavební VP	227 199,16
13. Nátěry venkovních ocelových zábradlí	160 733,13
14. Okenní zábradlí - přístavba	51 751,65
15. Úprava krovu nad výtahovými šachtami	73 154,00
16. Pouzdra	-47 988,60
17. Žaluzie	-140 054,90
Celkem	1 173 764,03

Protipožární okna sesterna

P.č.	Číslo položky	Název položky	MJ	Množství	Cena / MJ	Celkem
Díl: 000	AAA					
1 000		Al okno 1250x1650 pevné, EI30, RAL 9016 mat				
2 000		Doprava + montáž				

Položkový rozpočet stavby

Stavba:	023 1 1	Nástavba senior - dům Soběslav		
Objekt:	001	SENIOR - DŮM		
Rozpočet:	V007	Al stěna s automatickými dveřmi		
Objednatel:	Město Soběslav náměstí Republiky 59 39201 Soběslav-Soběslav I	IČO: 00252921 DIČ: CZ00252921		
Zhotovitel:	Spilka a Říha s.r.o. Petra Bezručů 489/II 39201 Soběslav	IČO: 45021309 DIČ: CZ45021309		
Vypracoval:				
Rozpis ceny				Celkem
HSV				0,00
PSV				-101 613,65
MON				0,00
Vedlejší náklady				0,00
Ostatní náklady				0,00
Celkem				-101 613,65
Rekapitulace daní				
Základ pro sníženou DPH	15 %			-101 613,65 CZK
Snížená DPH	15 %			-15 242,05 CZK
Základ pro základní DPH	21 %			0,00 CZK
Základní DPH	21 %			0,00 CZK
Zaokrouhlení				0,00 CZK
Cena celkem s DPH				-116 855,70 CZK
<div style="display: flex; justify-content: space-around; align-items: center;"> <div style="text-align: center;"> <p>v _____ dne _____</p> <p>_____</p> <p>Za zhotovitele</p> </div> <div style="text-align: center;">  <p>_____</p> <p>Za objednatele</p> </div> </div>				

Popis stavby: 023 1 1 - Nástavba senior - dům Soběslav
 Popis objektu: 001 - SENIOR - DŮM
 Popis rozpočtu: V007 - Al stěna s automatickými dveřmi

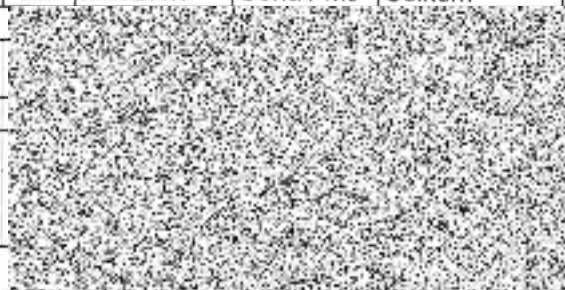
Rekapitulace dílů

Číslo	Název	Typ dílu			Celkem	%
767	Konstrukce zámečnické	PSV			-101 613,65	100
Cena celkem					-101 613,65	100

Položkový rozpočet

S:	023 1 1	Nástavba senior - dům Soběslav
O:	001	SENIOR - DŮM
R:	V007	AI stěna s automatickými dveřmi

P.č.	Číslo položky	Název položky	MJ	Množství	Cena / MJ	Celkem
Díl: 767			Konstrukce zámečnické			
1	767111120R00	Montáž stěn a příček pro zasklení z ocel. profilů do 100 kg				
2	553011T	Stěny hliníkové, bezpečnostní sklo vč.oken a dveří				
3	311271176RT6	Zdivo nosné z tvárníc porobetonových hladkých tloušťky 250 mm, normalizovaná pevnost tvárnice v tlaku fb=6,5 N/mm2, součinitel prostupu tepla U=0,637 W/m2.K				
výkres č. 3 - 1.NP- část B - Recepce : 0,8*(2,50+1,918-0,9)						



Položkový rozpočet stavby

Stavba: **023 1 1** **Nástavba senior - dům Soběslav**

Objekt: **001** **SENIOR - DŮM**

Rozpočet: **V008** **Elektroinstalace**

Objednatel: **Město Soběslav** IČO: **00252921**
náměstí Republiky 59 DIČ: **CZ00252921**
39201 **Soběslav-Soběslav I**

Zhotovitel: **Spilka a Říha s.r.o.** IČO: **45021309**
Petra Bezručů 489/II DIČ: **CZ45021309**
39201 **Soběslav**

Vypracoval:

Rozpis ceny			Celkem
HSV			40 453,20
PSV			0,00
MON			0,00
Vedlejší náklady			0,00
Ostatní náklady			0,00
Celkem			40 453,20

Rekapitulace daní

Základ pro sníženou DPH	15 %	40 453,20 CZK
Snížená DPH	15 %	6 067,98 CZK
Základ pro základní DPH	21 %	0,00 CZK
Základní DPH	21 %	0,00 CZK
Zaokrouhlení		0,00 CZK

Cena celkem s DPH **46 521,18 CZK**

v _____ dne _____

Za zhotovitele
Za objednatele


Popis stavby: 023 1 1 - Nástavba senior - dům Soběslav
 Popis objektu: 001 - SENIOR - DŮM
 Popis rozpočtu: V008 - Elektroinstalace

Položkový rozpočet

S:	023 1 1	Nástavba senior - dům Soběslav
O:	001	SENIOR - DŮM
R:	V008	Elektroinstalace

P.č.	Číslo položky	Název položky	MJ	Množství	Cena / MJ	Celkem
Díl: M21		Elektromontáže				
10	000509101	MODUS KSK LED 1200mm 1400mA semiopal "A" pokoje	ks			
11	000509132	MODUS FIT3000 m600 LED 600mA nanoprisma "B" chodba	ks			
19	348036T	Svítilno kruhové stropní, IP20, mléčné tripál. sklo, bílý límec patice E27, LED zdroje, pr. 280mm ozn.A	ks			
20	348037T	Svítilno kruhové nástěnné, IP20, mléčné tripál.sklo, E27-LED zdroj, pr. 360mm ozn.B	ks			
22	35441038R	Tyč jímací JR 1 1000 mm AlMgSi	kus			
25	35821128R	Sestava spínač 1 pól Tango 10A/250V řaz.1	kus			

Položkový rozpočet stavby

Stavba:	023 1 1	Nástavba senior - dům Soběslav		
Objekt:	001	SENIOR - DŮM		
Rozpočet:	V004	Záměna podlahových krytin		
Objednatel:	Město Soběslav náměstí Republiky 59 39201 Soběslav-Soběslav I	IČO: 00252921 DIČ: CZ00252921		
Zhotovitel:	Spilka a Říha s.r.o. Petra Bezručě 489/II 39201 Soběslav	IČO: 45021309 DIČ: CZ45021309		
Vypracoval:				
Rozpis ceny				Celkem
HSV				0,00
PSV				916,00
MON				0,00
Vedlejší náklady				0,00
Ostatní náklady				0,00
Celkem				916,00
Rekapitulace daní				
Základ pro sníženou DPH	15 %			916,00 CZK
Snížená DPH	15 %			137,40 CZK
Základ pro základní DPH	21 %			0,00 CZK
Základní DPH	21 %			0,00 CZK
Zaokrouhlení				0,00 CZK
Cena celkem s DPH				1 053,40 CZK
<div style="display: flex; justify-content: space-around; align-items: center;"> <div style="text-align: center;"> <p>v _____ dne _____</p> <p>_____</p> <p>Za zhotovitele</p> </div> <div style="text-align: center;">  <p>_____</p> <p>Za objednatele</p> </div> </div>				

Popis stavby: 023 1 1 - Nástavba senior - dům Soběslav
 Popis objektu: 001 - SENIOR - DŮM
 Popis rozpočtu: V004 - Záměna podlahových krytin

Rekapitulace dílů

Číslo	Název	Typ dílu			Celkem	%
771	Podlahy z dlaždic a obklady	PSV			-27 993,66	-3 056
776	Podlahy povlakové	PSV			28 909,66	3 156
Cena celkem					916,00	100

Položkový rozpočet

S:	023 1 1	Nástavba senior - dům Soběslav
O:	001	SENIOR - DŮM
R:	V004	Záměna podlahových krytin

P.č.	Číslo položky	Název položky	MJ	Množství	Cena / MJ	Celkem
Díl: 771		Podlahy z dlaždic a obklady				
1	771130111R00	Obklad soklíků rovných do tmele výšky do 100 mm	m			
2	771575107RV4	Montáž podlah keram.,režné hladké, tmel, 20x20 cm Unifix 2K (lepidlo), ASO-Flexfuge (spár.hmota)	m2			
3	597642020R	Dlažba keramická š = 200 mm, l = 200 mm, h = 9,0 mm, povrch matný	m2			
4	597642410R	Dlažba keramická sokl, š = 80 mm, l = 300 mmh = 9,0 mm, povrch matný Rio Negro	kus			
5	998771103R00	Přesun hmot pro podlahy z dlaždic, výšky do 24 m	t			
Díl: 776		Podlahy povlakové				
6	776101115R00	Vyrovnání podkladů samonivelační hmotou	m2			
7	776421100RU1	Lepení podlahových soklíků z PVC a vinylu včetně dodávky soklíku	m			
8	776521200R00	Lepení povlakových podlah z dílců PVC a CV (vinyl)	m2			
9	28412327R	Podlahovina PVC homogenní tl. 2 mm 610x610 mm	m2			
10	998776103R00	Přesun hmot pro podlahy povlakové, výšky do 24 m	t			

Položkový rozpočet stavby

Stavba: **023 1 1** **Nástavba senior - dům Soběslav**

Objekt: **001** **SENIOR - DŮM**

Rozpočet: **V005** **Oprava soklu**

Objednatel: **Město Soběslav** IČO: **00252921**
náměstí Republiky 59 DIČ: **CZ00252921**
39201 Soběslav-Soběslav I

Zhotovitel: **Spilka a Říha s.r.o.** IČO: **45021309**
Petra Bezručů 489/II DIČ: **CZ45021309**
39201 Soběslav

Vypracoval: **Spilka a Říha s.r.o.**

Rozpis ceny	Celkem
HSV	239 324,30
PSV	0,00
MON	0,00
Vedlejší náklady	0,00
Ostatní náklady	0,00
Celkem	239 324,30


Rekapitulace daní

Základ pro sníženou DPH	15 %	239 324,30 CZK
Snížená DPH	15 %	35 898,65 CZK
Základ pro základní DPH	21 %	0,00 CZK
Základní DPH	21 %	0,00 CZK
Zaokrouhlení		0,00 CZK

Cena celkem s DPH **275 222,95 CZK**

v _____ dne **19.9.2022**

Spilka a Říha s.r.o.
 Za zhotovitele



 Za objednatele

Rekapitulace dílů

Číslo	Název	Typ dílu			Celkem	%
62	Úpravy povrchů vnější	HSV				
99	Staveništní přesun hmot	HSV				
Cena celkem						

Položkový rozpočet

S:	023 1 1	Nástavba senior - dům Soběslav
O:	001	SENIOR - DŮM
R:	V005	Oprava soklu

P.č.	Číslo položky	Název položky	M.I.	Množství	Cena / M.I.	Celkem
Díl: 62		Úpravy povrchů vnější				
1	622432111R00	Omítka stěn weber-pas marmolit jemnozrná				
2	622481211RT7	Montáž výztužné sítě(perlinky)do stěrky-vněj.stěny včetně výztužné sítě a stěrkového tmelu				
3	622904112R00	Očištění fasád tlakovou vodou složitost 1 - 2				
4	622904121R00	Ruční čištění ocelovým kartáčem				
5	622481211R01	Vyspravení povrchu soklu tmelem - 30% - vnější stěny				
Díl: 99		Staveništní přesun hmot				
6	998011003R00	Přesun hmot pro budovy zděné výšky do 24 m				

Položkový rozpočet stavby

Stavba:	023 1 1	Nástavba senior - dům Soběslav
Objekt:	001	SENIOR - DŮM
Rozpočet:	V003	Tepelné izolace podlah
Objednatel:	Město Soběslav náměstí Republiky 59 39201 Soběslav-Soběslav I	IČO: 00252921 DIČ: CZ00252921
Zhotovitel:	Spilka a Říha s.r.o. Petra Bezručů 489/II 39201 Soběslav	IČO: 45021309 DIČ: CZ45021309

Vypracoval:

Rozpis ceny		Celkem
HSV		0,00
PSV		102 416,09
MON		0,00
Vedlejší náklady		0,00
Ostatní náklady		0,00
Celkem		102 416,09

Rekapitulace daní

Základ pro sníženou DPH	15 %	102 416,09 CZK
Snížená DPH	15 %	15 362,41 CZK
Základ pro základní DPH	21 %	0,00 CZK
Základní DPH	21 %	0,00 CZK
Zaokrouhlení		0,00 CZK
Cena celkem s DPH		117 778,50 CZK

v _____ dne _____

Za zhotovitele
Za objednatele

Popis stavby: 023 1 1 - Nástavba senior - dům Soběslav

Popis objektu: 001 - SENIOR - DŮM

Popis rozpočtu: V003 - Tepelné izolace podlah

Rekapitulace dílů

Číslo	Název	Typ dílu			Celkem	%
713	Izolace tepelné	PSV			104 391,09	100
Cena celkem					104 391,09	100

Položkový rozpočet

S:	023 1 1	Nástavba senior - dům Soběslav
O:	001	SENIOR - DŮM
R:	V003	Tepelné izolace podlah

P.č.	Číslo položky	Název položky	MJ	Množství	Cena / MJ	Celkem
Díl: 713						
		Izolace tepelné				
1	713111111RT1	Izolace tepelné stropů vrchem kladené volně 1 vrstva - materiál ve specifikaci				
2	28375607R	Deska POLYFON EPS T 4000 N/m2 tl. 50 mm				
3	28375766.AR	Deska izolační polystyrén samozhášivý EPS 100				
4	998713103R00	Přesun hmot pro izolace tepelné, výšky do 24 m				

Položkový rozpočet stavby


Stavba:	023 1 1	Nástavba senior - dům Soběslav
Objekt:	001	SENIOR - DŮM
Rozpočet:	V010	Střecha vícepráce
Objednatel:	Město Soběslav náměstí Republiky 59 39201 Soběslav-Soběslav I	IČO: 00252921 DIČ: CZ00252921
Zhotovitel:	Spilka a Říha s.r.o. Petra Bezručů 489/II 39201 Soběslav	IČO: 45021309 DIČ: CZ45021309

Vypracoval:

Rozpis ceny		Celkem
HSV		0,00
PSV		195 333,39
MON		0,00
Vedlejší náklady		0,00
Ostatní náklady		0,00
Celkem		195 333,39

Rekapitulace daní		
Základ pro sníženou DPH	15 %	195 333,39 CZK
Snížená DPH	15 %	29 300,01 CZK
Základ pro základní DPH	21 %	0,00 CZK
Základní DPH	21 %	0,00 CZK
Zaokrouhlení		0,00 CZK
Cena celkem s DPH		224 633,40 CZK

v _____ dne _____

_____  _____

Za zhotovitele Za objednatele

Popis stavby: 023 1 1 - Nástavba senior - dům Soběslav
 Popis objektu: 001 - SENIOR - DŮM
 Popis rozpočtu: V010 - Střecha vícepráce

Rekapitulace dílů


Číslo	Název	Typ dílu			Celkem	%
764	Konstrukce klempířské	PSV			195 333,39	100
Cena celkem					195 333,39	100

Položkový rozpočet

S:	023 1 1	Nástavba senior - dům Soběslav
O:	001	SENIOR - DŮM
R:	V010	Střecha vícepráce

P.č.	Číslo položky	Název položky	MJ	Množství	Cena / MJ	Celkem
Díl: 764		Konstrukce klempířské				
1	764264220R00	Dodávka+ montáž střešní výlez , krytina hladká, 60 x 60 cm	kus			
2	764242411RT4	Lemování trub průměr 210 mm, TiZn RHEINZINK, vyústění nad střešní rovinu s opracováním plech prePATINA včetně dodávky plechových tabulí.	kus			
3	764242415RT5	Lemování trub průměr 235 mm, TiZn RHEINZINK, vyústění nad střešní rovinu s opracováním plech prePATINA včetně dodávky plechových tabulí.	kus			
4	764242415RT6	Lemování trub průměr 250 mm, TiZn RHEINZINK plech prePATINA včetně dodávky plechových tabulí.	kus			
5	764242415RT7	Lemování trub průměr 310 mm, TiZn RHEINZINK, vyústění nad střešní rovinu s opracováním plech prePATINA včetně dodávky plechových tabulí.	kus			
6	764242415RT8	Lemování trub průměr 250 mm, TiZn RHEINZINK, vyústění nad střešní rovinu s opracováním plech prePATINA včetně dodávky plechových tabulí.	kus			
7	998764103R00	Přesun hmot pro klempířské konstr., výšky do 24 m	t			

Položkový rozpočet stavby

Stavba:	023 1 1	Nástavba senior - dům Soběslav	
Objekt:	001	SENIOR - DŮM	
Rozpočet:	V001	Vnitřní schodiště	
Objednatel:	Město Soběslav náměstí Republiky 59 39201 Soběslav-Soběslav I	IČO: 00252921 DIČ: CZ00252921	
Zhotovitel:	Spilka a Říha s.r.o. Petra Bezručů 489/II 39201 Soběslav	IČO: 45021309 DIČ: CZ45021309	
Vypracoval:			
Rozpis ceny			Celkem
HSV			0,00
PSV			17 335,59
MON			0,00
Vedlejší náklady			0,00
Ostatní náklady			0,00
Celkem			17 335,59
Rekapitulace daní			
Základ pro sníženou DPH	15 %		17 335,59 CZK
Snížená DPH	15 %		2 600,34 CZK
Základ pro základní DPH	21 %		0,00 CZK
Základní DPH	21 %		0,00 CZK
Zaokrouhlení			0,00 CZK
Cena celkem s DPH			19 935,93 CZK
<div style="display: flex; justify-content: space-between; align-items: center;"> <div style="text-align: center;"> <p>v _____ dne _____</p> <p>_____</p> <p>Za zhotovitele</p> </div> <div style="text-align: center;">  <p>_____</p> <p>Za objednatele</p> </div> </div>			

Popis stavby: 023 1 1 - Nástavba senior - dům Soběslav

Popis objektu: 001 - SENIOR - DŮM

Popis rozpočtu: V001 - Vnitřní schodiště

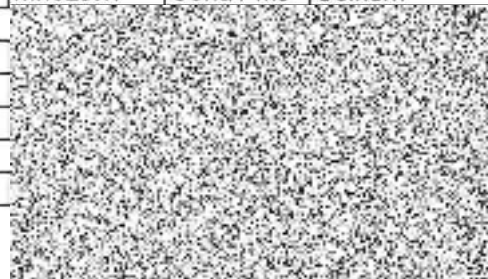
Rekapitulace dílů

Číslo	Název	Typ dílu			Celkem	%
767	Konstrukce zámečnické	PSV			15 532,93	90
783	Nátěry	PSV			1 802,66	10
Cena celkem					17 335,59	100

Položkový rozpočet

S:	023 1 1	Nástavba senior - dům Soběslav
O:	001	SENIOR - DŮM
R:	V001	Vnitřní schodiště

P.č.	Číslo položky	Název položky	MJ	Množství	Cena / MJ	Celkem
Díl: 767		Konstrukce zámečnické				
2	767221120R00	Montáž zábradlí schod.z trubek, do zdiva, do 25 kg	m			
3	55395100.AR	Zábradlí ocelové trubkové	m			
4	998767103R00	Přesun hmot pro zámečnické konstr., výšky do 24 m	t			
Díl: 783		Nátěry				
5	783125230R00	Nátěr syntetický OK "C" nebo "CC" 1x + 2x email	m2			



Položkový rozpočet stavby

Stavba: **023 1 1** **Nástavba senior - dům Soběslav**

Objekt: **001** **SENIOR - DŮM**

Rozpočet: **V006** **Sanitní instalace**

Objednatel: **Město Soběslav** IČO: **00252921**
náměstí Republiky 59 DIČ: **CZ00252921**
39201 **Soběslav-Soběslav I**

Zhotovitel: **Spilka a Říha s.r.o.** IČO: **45021309**
Petra Bezručě 489/II DIČ: **CZ45021309**
39201 **Soběslav**

Vypracoval:

Rozpis ceny

Celkem

HSV			1 933,15
PSV			97 378,73
MON			0,00
Vedlejší náklady			0,00
Ostatní náklady			0,00
Celkem			99 311,88

Rekapitulace daní

Základ pro sníženou DPH	15 %		99 311,88 CZK
Snížená DPH	15 %		14 896,78 CZK
Základ pro základní DPH	21 %		0,00 CZK
Základní DPH	21 %		0,00 CZK
Zaokrouhlení			0,00 CZK

Cena celkem s DPH

114 208,67 CZK

v _____ dne _____

Za zhotovitele

Za objednatele

Rekapitulace dílů

Číslo	Název	Typ dílu			Celkem	%
3	Svislé a kompletní konstrukce	HSV				
99	Staveništní přesun hmot	HSV				
720	Zdravotechnická instalace	PSV				
721	Vnitřní kanalizace	PSV				
722	Vnitřní vodovod	PSV				
725	Zařizovací předměty	PSV				
730	Ústřední vytápění	PSV				
Cena celkem						

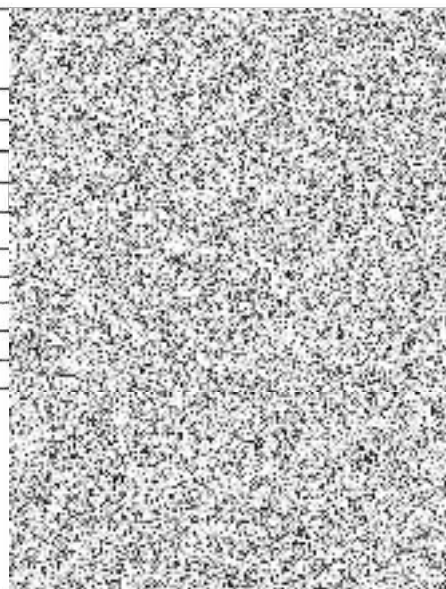
Položkový rozpočet

S:	023 1 1	Nástavba senior - dům Soběslav
O:	001	SENIOR - DŮM
R:	V006	Sanitní instalace

P.č.	Číslo položky	Název položky	MJ	Množství	Cena / MJ	Celkem
------	---------------	---------------	----	----------	-----------	--------

Díl: 3 Svislé a kompletní konstrukce						
1	342263310R	Úprava sádrokartonové příčky pro osazení umývadla instalace dřevěných profilů	kus			
2	342263310R	Úprava sádrokartonové příčky pro osazení otopného tělesa - žebřík instalace dřevěných profilů	kus			
3	342263310R	Úprava sádrokartonové příčky pro osazení inv.madel, sprch. sedátek a WC instalace dřevěných profilů	kus			
4	342012321R	Příčky z desek sádrokartonových jednoduché opláštění, jednoduchá konstrukce CW 100 tloušťka příčky 125 mm, desky standard, tloušťky 12,5 mm, tloušťka izolace 60 mm, požární odolnost EI 60	m2			
		výkres č. 8 - 4. NP - část A : 2,82*(4,1+2,7)-0,8*1,97*2				
		přizdívka WC : 2,50*0,8				
		výkres č. 9 - 4. NP - část B : 2,82*(4,1+2,7)-0,8*1,97*2				
		přizdívka WC : 2,50*0,8				
Díl: 99 Staveništní přesun hmot						
5	998011003R	Přesun hmot pro budovy zděné výšky do 24 m	t			
Díl: 720 Zdravotnická instalace						
6	912 R00	Hzs - předělání rozvodů vody a odpadů z důvodu jiného umístění WC a sprchy Koupelny ve 4.NP	h			
7	28615234.11	Materiál pro předělání rozvodů vody a odpadů z důvodu jiného umístění WC a sprch koupelny 4.NP	kus			
8	101	Náklady na dopravu	Kč			
Díl: 721 Vnitřní kanalizace						
9	721176105R	Potrubí HT připojovací D 110 x 2,7 mm centrální koupelna	m			
		Potrubí včetně tvarovek. Bez zednických výpomocí.				
10	721194109R	Zřízení přípojek na potrubí D 110 mm, materiál ve specifikaci centrální koupelna	kus			
11	721290111R	Zkouška těsnosti kanalizace vodou DN 125 centrální koupelna	m			
12	998721103R	Přesun hmot pro vnitřní kanalizaci, výšky do 24 m	t			
Díl: 722 Vnitřní vodovod						
13	722172411R	Potrubí z PPR, D 20 x 2,8 mm, PN 16, vč.zed.výpom. centrální koupelna	m			
		Potrubí včetně tvarovek a zednických výpomocí. Včetně pomocného lešení o výšce podlahy do 1900 mm a pro zatížení do 1,5				
14	722181243R	Izolace návekaváz trubíc z pěnového polyetylénu tl. stěny 13 mm vnitřní průměr 22 mm, centrální koupelna	m			
		V položce je kalkulována dodávka izolační trubice, spon a lepicí pásky.				
15	722280108R	Tlaková zkouška vodovodního potrubí DN 50 centrální koupelna	m			
		Včetně dodávky vody, uzavření a zabezpečení konců potrubí.				
16	722290234R	Proplach a dezinfekce vodovod.potrubí DN 80 centrální koupelna	m			
		Včetně dodání desinfekčního prostředku.				
17	998722103R	Přesun hmot pro vnitřní vodovod, výšky do 24 m	t			
Díl: 725 Zařizovací předměty						
18	725114332R	Montáž sprchového sedátka	kus			
19	725014131R	Klozet mísy závěsné, bílé, hluboké splach.,zadní, vč.sedátka, š.360 mm, hl. 510 mm, v. 400 mm centrální koupelna	soubor			
20	55281601R	BASIC WC SYSTEM COMPACT - závěsné klozety k namontování na zeď s nutností obezdění	kus			

21	5528.002R	WC SYSTEM COMPACT pro závěsné klozety, pro lehké stěny se samonosným ocelovým rámem, ukotvení na zemi a do zadní zdi	kus
22	55430012R	Sedátko sklápěcí do sprchového koulu	kus
23	998725103RC	Přesun hmot pro zařizovací předměty, výšky do 24 m	t
226	725319101RC	dřezy jednoduché, montáž	soubor
232	55231082R	dřez kuchyňský jednoduchý, nerez vestavný	kus
Díl:	730	Ústřední vytápění	
24	42211433R	Ventil regulační chodby, rozvody	kus
25	55113745.AR	Rozdělovač dvou okruhový chodby, rozvody	kus
26	55113748.AR	Rozdělovač pěti okruhový chodby, rozvody	kus
27	55113749.AR	Rozdělovač šesti okruhový chodby, rozvody	kus
28	55128200R	Skříň rozdělovače chodby, rozvody	kus



Položkový rozpočet stavby

Stavba:	023 1 1	Nástavba senior - dům Soběslav
Objekt:	001	SENIOR - DŮM
Rozpočet:	V009	Evakuační výtahy - připomocné práce
Objednatel:	Město Soběslav náměstí Republiky 59 39201 Soběslav-Soběslav I	IČO: 00252921 DIČ: CZ00252921
Zhotovitel:	Spilka a Říha s.r.o. Petra Bezručů 489/II 39201 Soběslav	IČO: 45021309 DIČ: CZ45021309

Vypracoval:


Rozpis ceny	Celkem
HSV	185 409,79
PSV	0,00
MON	0,00
Vedlejší náklady	0,00
Ostatní náklady	0,00
Celkem	185 409,79

Rekapitulace daní

Základ pro sníženou DPH	15 %	185 409,79 CZK
Snížená DPH	15 %	27 811,47 CZK
Základ pro základní DPH	21 %	0,00 CZK
Základní DPH	21 %	0,00 CZK
Zaokrouhlení		0,00 CZK
Cena celkem s DPH		213 221,26 CZK

v _____ dne _____

Za zhotovitele


Za objednatele

Popis stavby: 023 1 1 - Nástavba senior - dům Soběslav
Popis objektu: 001 - SENIOR - DŮM
Popis rozpočtu: V009 - Evakuační výtahy - změna

Rekapitulace dílů

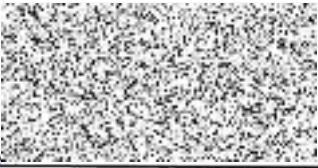
Číslo	Název	Typ dílu			Celkem	%
3	Svislé a kompletní konstrukce	HSV			89 069,48	48
61	Úpravy povrchů vnitřní	HSV			22 648,00	12
64	Výplně otvorů	HSV			14 088,00	8
96	Bourání konstrukcí	HSV			59 604,31	32
Cena celkem					185 409,79	100

Položkový rozpočet


S:	023 1 1	Nástavba senior - dům Soběslav
O:	001	SENIOR - DŮM
R:	V009	Evakuační výtahy - změna

P.č.	Číslo položky	Název položky	MJ	Množství	Cena / MJ	Celkem
Díl: 3		Svislé a kompletní konstrukce				
1	349231821R00	Přizdívka ostění s ozubem z cihel, kapsy do 30 cm	m2			
2	713582127R00	D+M revizní dvířka PO pro rozvaděče výtahu	kus			
Položka obsahuje prořezání otvoru, osazení a dodávku rámu s dvíř						
Díl: 61		Úpravy povrchů vnitřní				
3	612425931RT2	Omítka vápenná vnitřního ostění - štuková s použitím suché maltové směsi	m2			
Díl: 64		Výplně otvorů				
4	642945121R00	Osazení zárubní ocel. výtahových 1křídl., zazdéním	kus			
Díl: 96		Bourání konstrukcí				
5	973031334R00	Vysekání kapes zeď cihl, MVC pl. 0,16 m2, hl. 15 cm	kus			
Včetně pomocného lešení o výšce podlahy do 1900 mm a pro zatíží						
6	968072455R02	Vybourání kovových dveřních zárubní pl. do 2 m2 výtahových dveří	m2			

POLOŽKOVÝ ROZPOČET

Rozpočet	Schůdky na půdu	JKSO	
Objekt	Název objektu	SKP	
SO 2	Nástavba senior - dům Soběslav	Měrná jednotka	
Stavba	Název stavby	Počet jednotek	0
65120701	SO 2- SENIOR - Dům Soběslav	Náklady na m.j.	0
Projektant		Typ rozpočtu	
Zpracovatel projektu	0		
Objednatel	Město Soběslav		
Dodavatel	Stavební firma SPILKA a ŘÍHA spol.s r.o.	Zakázkové číslo	65120701
Rozpočtoval	Spilka a Říha spol. s.r.o. Soběslav	Počet listů	
ROZPOČTOVÉ NÁKLADY			
Základní rozpočtové náklady		Ostatní rozpočtové náklady	
	HSV celkem	-24 834	Ztížené výrobní podmínky
Z	PSV celkem	0	Oborová přírážka
R	M práce celkem	0	Přesun stavebních kapacit
N	M dodávky celkem	0	Mimostaveništní doprava
ZRN celkem	-24 834		Zařízení staveniště
			Provoz investora
HZS	0		Kompletační činnost (IČD)
ZRN+HZS	-24 834		Ostatní náklady neuvedené
ZRN+ost.náklady+HZS	-24 834		Ostatní náklady celkem
Vypracoval	Za zhotovitele	Za objednatele	
Jméno :	Jméno :	Jméno :	
Datum :	Datum :	Datum :	
Podpis :	Podpis:	Podpis:	
Základ pro DPH	15,0 %		-24 834 Kč
DPH	15,0 %		-3 725 Kč
Základ pro DPH	0,0 %		0 Kč
DPH	0,0 %		0 Kč
CENA ZA OBJEKT CELKEM			-28 559 Kč

Díl: 766		Konstrukce truhlářské	
364	766231111R00	Montáž schodů stahovacích půdních schodů	kus
396	61250028R	schody skládací dřevěné; počet stupnic 12; požární odolnost 45 min EI; rozměr rámu 120x70 cm; h = do 280,0 cm; skladebná délka 160 cm; půdorysná délka max. 125 cm; bez podstupnic; tepelná izolace	kus



Díl: 95	Dokončovací konstrukce na pozemních stavbách	
150 611 011T	Schodiště stahovací - požární	ks
	výkres č. D.1.2.9A+16 B - 5, NP část B : 3	
Díl: 766	Konstrukce truhlářské	
396 61250025R	schody skládací dřevěné; počet stupnic 12; požární odolnost 15 min EI; rozměr rámu 120x70 cm; h = do 280,0 cm; skládací délka 160 cm; půdorysná délka max. 125 cm; bez podstupnic; tepelná izolace	ks




POLOŽKOVÝ ROZPOČET

Rozpočet	01	Stavební vícepráce	JKSO	
Objekt	Název objektu		SKP	
SO 2	Nástavba senior - dům Soběslav		Měrná jednotka	
Stavba	Název stavby		Počet jednotek	0
65120701	SO 2- SENIOR - Dům Soběslav		Náklady na m.j.	0
Projektant			Typ rozpočtu	
Zpracovatel projektu	0			
Objednatel	Město Soběslav			
Dodavatel	Stavební firma SPILKA a ŘÍHA spol.s r.o.		Zakázkové číslo	65120701
Rozpočtoval	Spilka a Říha spol. s.r.o. Soběslav		Počet listů	

ROZPOČTOVÉ NÁKLADY

Základní rozpočtové náklady		Ostatní rozpočtové náklady		
	HSV celkem	227 199,16	Ztížené výrobní podmínky	0
Z	PSV celkem	0,00	Oborová přírážka	0
R	M práce celkem	0,00	Přesun stavebních kapacit	0
N	M dodávky celkem	0,00	Mimostaveništní doprava	0
ZRN	celkem	227 199,16	Zařízení staveniště	0
			Provoz investora	0
HZS		0,00	Kompletační činnost (IČD)	0
ZRN+HZS		227 199,16	Ostatní náklady neuvedené	0
ZRN+ost.náklady+HZS		227 199,16	Ostatní náklady celkem	0

Vypracoval	Za zhotovitele	Za objednatele
Jméno :	Jméno : Spilka Ladislav	Jméno :
Datum :	Datum : 08.12.2021	Datum :
Podpis :	Podpis:	Podpis: 
Základ pro DPH	15,0 %	227 199,16 Kč
DPH	15,0 %	34 080,00 Kč
Základ pro DPH	0,0 %	0,00 Kč
DPH	0,0 %	0,00 Kč
CENA ZA OBJEKT CELKEM		261 279,16 Kč

Poznámka :

Stavba :	65120701 SO 2- SENIOR - Dům Soběslav	Rozpočet :	01
Objekt :	SO 2 Nástavba senior - dům Soběslav	Stavební vícepráce	

REKAPITULACE STAVEBNÍCH DÍLŮ

Stavební díl	HSV	PSV	Dodávka	Montáž	HZS
3 Svislé a kompletní konstrukce	4 418,46	0	0	0	0
4 Vodorovné konstrukce	20 891,72	0	0	0	0
62 Úpravy povrchů vnější	159510,00	0	0	0	0
96 Bourání konstrukcí	33670,00	0	0	0	0
97 Prorážení otvorů	2141,19	0	0	0	0
99 Staveništní přesun hmot	601,94	0	0	0	0
D96 Přesuny suti a vybouraných hmot	5965,85	0	0	0	0
CELKEM OBJEKT	227 199,16	0	0	0	0

VEDLEJŠÍ ROZPOČTOVÉ NÁKLADY


Název VRN	Kč	%	Základna	Kč
Ztížené výrobní podmínky	0	0,0	227 199,16	0
Oborová přírážka	0	0,0	227 199,16	0
Přesun stavebních kapacit	0	0,0	227 199,16	0
Mimostaveništní doprava	0	0,0	227 199,16	0
Zařízení staveniště	0	0,0	227 199,16	0
Provoz investora	0	0,0	227 199,16	0
Kompletační činnost (IČD)	0	0,0	227 199,16	0
Rezerva rozpočtu	0	0,0	227 199,16	0
CELKEM VRN				0

Položkový rozpočet

Stavba :	65120701 SO 2- SENIOR - Dům Soběslav	Rozpočet: 01
Objekt :	SO 2 Nástavba senior - dům Soběslav	Stavební vícepráce

P.č.	Číslo položky	Název položky	MJ	množství	cena / MJ	celkem (Kč)
Díl: 3						
Svislé a kompletní konstrukce						
1	317167133R00	Překlad Heluz plochý 14,5/7,1/150 cm	kus			
2	317167134R00	Překlad Heluz plochý 14,5/7,1/175 cm	kus			
	Celkem za	3 Svislé a kompletní konstrukce				
Díl: 4						
Vodorovné konstrukce						
3	413941121R00	Osazení válcovaných nosníků ve střepech do č. 12	t			
4	413941123R00	Osazení válcovaných nosníků ve střepech č. 14 - 22	t			
5	13331834	Úhelník rovnoramenný L jakost S235 100x100x 8 mm	t			
6	13380520	Tyč průřezu I 120, střední, jakost oceli 11373	t			
7	13380530	Tyč průřezu I 160, střední, jakost oceli 11373	t			
	Celkem za	4 Vodorovné konstrukce				
Díl: 62						
Úpravy povrchů vnější						
8	622311131R00	Zateplovací systém Baumit, fasáda, EPS F tl. 80 mm	m2			
9	622311153R00	Zateplovací systém Baumit, ostění, EPS F tl. 30 mm	m2			
10	Smluvní cena	Dokotvení KZS hmoždinkami - 6 kusů/m2 vč.přesunu materiálu	m2			
	Celkem za	62 Úpravy povrchů vnější				
Díl: 96						
Bourání konstrukcí						
11	974049167R00	Vysekání rýh v betonových zdech 20x20 cm	m			
	Celkem za	96 Bourání konstrukcí				
Díl: 97						
Prorážení otvorů						
12	971033561R00	Vybourání otv. zeď cihel. pl.1 m2, tl.60 cm, MVC	m3			
13	971033651R00	Vybourání otv. zeď cihel. pl.4 m2, tl.60 cm, MVC	m3			
	Celkem za	97 Prorážení otvorů				
Díl: 99						
Staveništní přesun hmot						
14	998011003R00	Přesun hmot pro budovy zděné výšky do 24 m	t			
	Celkem za	99 Staveništní přesun hmot				
Díl: D96						
Přesuny suti a vybouraných hmot						
15	979011111R00	Svislá doprava suti a vybour. hmot za 2.NP a 1.PP	t			
16	979011219R00	Přípl.k svislé dopr.suti za každé další NP nošením	t			
17	979081111R00	Odvoz suti a vybour. hmot na skládku do 1 km	t			
18	979081121R00	Příplatek k odvozu za každý další 1 km	t			
19	979082111R00	Vnitrostaveništní doprava suti do 10 m	t			
20	979082121R00	Příplatek k vnitrost. dopravě suti za dalších 5 m	t			
21	979087112R00	Nakládání suti na dopravní prostředky	t			
22	979093111R00	Uložení suti na skládku bez zhutnění	t			
23	979999998R00	Poplatek za skládku suti 5% příměsí - DUFONEV Brno	t			
	Celkem za	D96 Přesuny suti a vybouraných hmot				

POLOŽKOVÝ ROZPOČET

Rozpočet	Nátěry stávajících balkonů	JKSO	
Objekt	Název objektu	SKP	
SO 2	Nástavba senior - dům Soběslav	Měrná jednotka	
Stavba	Název stavby	Počet jednotek	0
65120701	SO 2- SENIOR - Dům Soběslav	Náklady na m.j.	0
Projektant		Typ rozpočtu	
Zpracovatel projektu	0		
Objednatel	Město Soběslav		
Dodavatel	Stavební firma SPILKA a ŘÍHA spol.s r.o.	Zakázkové číslo	65120701
Rozpočtoval	Spilka a Říha spol. s.r.o. Soběslav	Počet listů	
ROZPOČTOVÉ NÁKLADY			
Základní rozpočtové náklady		Ostatní rozpočtové náklady	
	HSV celkem	160 733,13	Ztížené výrobní podmínky
Z	PSV celkem	0,00	Oborová přírážka
R	M práce celkem	0,00	Přesun stavebních kapacit
N	M dodávky celkem	0,00	Mimostaveništní doprava
ZRN celkem	160 733,13		Zařízení staveniště
			Provoz investora
HZS	0,00		Kompletační činnost (IČD)
ZRN+HZS	160 733,13		Ostatní náklady neuvedené
ZRN+ost.náklady+HZS	160 733,13		Ostatní náklady celkem
Vypracoval	Za zhotovitele	Za objednatele	
Jméno :	Jméno :	Jméno :	
Datum :	Datum :	Datum :	
Podpis :	Podpis:	Podpis:	
Základ pro DPH	15,0 %		160 733,13 Kč
DPH	15,0 %		24 110,00 Kč
Základ pro DPH	0,0 %		0,00 Kč
DPH	0,0 %		0,00 Kč
CENA ZA OBJEKT CELKEM			184 843,13 Kč

Díl: 783	Nátěry
458 783125230R00	Nátěry ocelových konstrukcí syntetické C+CC ocelové konstrukce lehké + velmi lehké, jednonásobné + 2x email

m2

na vzduchu schnoucí - stávající balkony

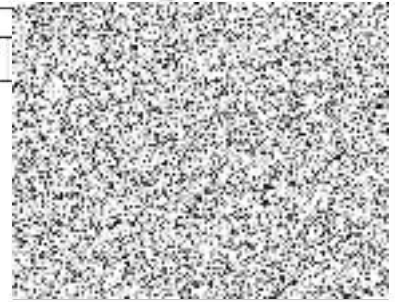
výkres č. 30 - zábradlí balkón : (0,12*0,32*2+0,12*0,2*2*2+0,1*1,5*2+0,12*20,1*2+0,12*1,54*2)*4

výkres č. 31 - zábradlí balkón : (0,12*1,3*4+0,12*29,80*4+0,1*39,20*4)*4


výkres č. 29 - zábradlí balkón : (0,12*0,74*2+0,12*12,8*2+0,1*16,5*2)*2

výkres č. 28 - zábradlí balkón : (0,12*(0,95+0,48+0,2+0,4)*8+0,12*8,5*8+0,1*3,10*8)*8

zábradlí okna



Položkový rozpočet stavby

Stavba:	023 1 1	Nástavba senior - dům Soběslav	
Objekt:	001	SENIOR - DŮM	
Rozpočet:	V011	Okenní zábradlí	
Objednatel:	Město Soběslav náměstí Republiky 59 39201 Soběslav-Soběslav I	IČO: 00252921 DIČ: CZ00252921	
Zhotovitel:	Spiilka a Říha s.r.o. Petra Bezručů 489/II 39201 Soběslav	IČO: 45021309 DIČ: CZ45021309	
Vypracoval:			
Rozpis ceny			Celkem
HSV			0,00
PSV			51 751,65
MON			0,00
Vedlejší náklady			0,00
Ostatní náklady			0,00
Celkem			51 751,65
Rekapitulace daní			
Základ pro sníženou DPH	15 %		0,00 CZK
Snížená DPH	15 %		0,00 CZK
Základ pro základní DPH	21 %		51 751,65 CZK
Základní DPH	21 %		10 867,85 CZK
Zaokrouhlení			0,00 CZK
Cena celkem s DPH			62 619,50 CZK
<div style="display: flex; justify-content: space-between; align-items: flex-end;"> <div style="text-align: center;"> <p>v _____ dne _____</p> <p>_____</p> <p>Za zhotovitele</p> </div> <div style="text-align: center;">  <p>_____</p> <p>Za objednatele</p> </div> </div>			

Popis stavby: 023 1 1 - Nástavba senior - dům Soběslav

Popis objektu: 001 - SENIOR - DŮM

Popis rozpočtu: V011 - Okenní zábradlí

Rekapitulace dílů

Číslo	Název	Typ dílu			Celkem	%
767	Konstrukce zámečnické	PSV			48 397,53	94
783	Nátěry	PSV			3 354,12	6
Cena celkem					51 751,65	100

Položkový rozpočet

S:	023 1 1	Nástavba senior - dům Soběslav
O:	001	SENIOR - DŮM
R:	V011	Okenní zábradlí

P.č.	Číslo položky	Název položky	MJ	Množství	Cena / MJ	Celkem
Díl: 767		Konstrukce zámečnické				
1	767161110R00	Montáž zábradlí rovného z trubek do zdiva na chem. kotvy nebo hmožd. délka do 1,5 m	ks			
2	55395100.AR	Zábradlí ocelové trubkové dl.1,2 m, Tr.33,7/3,25, vč. úchytů pro kotvení	ks			
3	998767102R00	Přesun hmot pro zámečnické konstr., výšky do 12 m	t			
Díl: 783		Nátěry				
4	783424340R00	Nátěr syntet. potrubí do DN 50 mm Z+2x +1x email	m			
5	783903811R00	Odmaštění chemickými rozpouštědly	m2			

Položkový rozpočet stavby

Stavba:	023 1 1	Nástavba senior - dům Soběslav		
Objekt:	001	SENIOR - DŮM		
Rozpočet:	V013	Úprava krovu nad výtahovou šachtou		
Objednatel:	Město Soběslav náměstí Republiky 59 39201 Soběslav-Soběslav I	IČO: 00252921 DIČ: CZ00252921		
Zhotovitel:	Spilka a Říha s.r.o. Petra Bezručů 489/II 39201 Soběslav	IČO: 45021309 DIČ: CZ45021309		
Vypracoval:				
Rozpis ceny				Celkem
HSV				0,00
PSV				73 154,00
MON				0,00
Vedlejší náklady				0,00
Ostatní náklady				0,00
Celkem				73 154,00
Rekapitulace daní				
Základ pro sníženou DPH	15 %			0,00 CZK
Snížená DPH	15 %			0,00 CZK
Základ pro základní DPH	21 %			73 154,00 CZK
Základní DPH	21 %			15 362,34 CZK
Zaokrouhlení				0,00 CZK
Cena celkem s DPH				88 516,34 CZK
<div style="display: flex; justify-content: space-between; align-items: center;"> <div style="text-align: center;"> <p>v _____ dne _____</p> <p>_____</p> <p>Za zhotovitele</p> </div> <div style="text-align: center;">  </div> </div>				

Popis stavby: 023 1 1 - Nástavba senior - dům Soběslav
 Popis objektu: 001 - SENIOR - DŮM
 Popis rozpočtu: V013 - Úprava krovu nad výtahovou šachtou

Rekapitulace dílů


Číslo	Název	Typ dílu			Celkem	%
763	Dřevostavby	PSV			73 154,00	100
Cena celkem					73 154,00	100

Položkový rozpočet

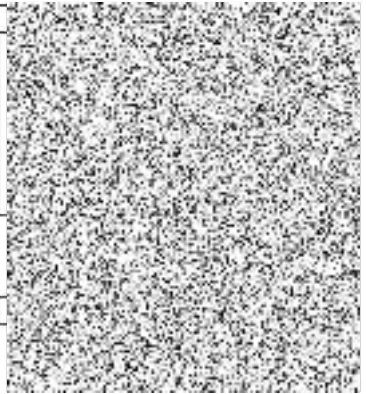
S:	023 1 1	Nástavba senior - dům Soběslav
O:	001	SENIOR - DŮM
R:	V013	Úprava krovu nad výtahovou šachtou

P.č.	Číslo položky	Název položky	MJ	Množství	Cena / MJ	Celkem
Díl: 763		Dřevostavby				
1	763001	Dodání vazníků I.třídy náročnosti	kpl			
2	763002	Spojovací materiál - vazníky	m3			
3	763003	Montážní práce na stavbě	kpl			
4	763004	Doprava	kpl			


POLOŽKOVÝ ROZPOČET

Rozpočet	Pouzdra	JKSO	
Objekt	Název objektu	SKP	
SO 2	Nástavba senior - dům Soběslav	Měrná jednotka	
Stavba	Název stavby	Počet jednotek	0
65120701	SO 2- SENIOR - Dům Soběslav	Náklady na m.j.	0
Projektant		Typ rozpočtu	
Zpracovatel projektu	0		
Objednatel	Město Soběslav		
Dodavatel	Stavební firma SPILKA a ŘÍHA spol.s r.o.	Zakázkové číslo	65120701
Rozpočtoval	Spilka a Řiha spol. s.r.o. Soběslav	Počet listů	
ROZPOČTOVÉ NÁKLADY			
Základní rozpočtové náklady		Ostatní rozpočtové náklady	
HSV celkem	-47 988,60	Ztížené výrobní podmínky	0
Z PSV celkem	0,00	Oborová přírážka	0
R M práce celkem	0,00	Přesun stavebních kapacit	0
N M dodávky celkem	0,00	Mimostaveništní doprava	0
ZRN celkem	-47 988,60	Zařízení staveniště	0
		Provoz investora	0
HZS	0,00	Kompletační činnost (IČD)	0
ZRN+HZS	-47 988,60	Ostatní náklady neuvědené	0
ZRN+ost.náklady+HZS	-47 988,60	Ostatní náklady celkem	0
Vypracoval	Za zhotovitele	Za objednatele	
Jméno :	Jméno :	Jméno :	
Datum :	Datum :	Datum :	
Podpis :	Podpis:	Podpis: 	
Základ pro DPH	15,0 %		-47 988,60 Kč
DPH	15,0 %		-7 198,00 Kč
Základ pro DPH	0,0 %		0,00 Kč
DPH	0,0 %		0,00 Kč
CÉNA ZA OBJEKT CELKEM			-55 186,60 Kč

Díl: 64		Výplně otvorů	
116 642941211RT3	Stavební pouzdra pro posuvné dveře osazené do sádkartonové příčky Sestavení pouzdra, vložení do stavebního otvoru, vyrovnání do vodorovné a svislé polohy, ukotvení pouzdra k nosné konstrukci příčky pomocí vrtů M 2 x 20, odstranění zaslepení pouzdra tj. víka a polystyrenu z vnitřku pouzdra, upevnění vodícího tmu, vsazení vozíků do kolejnice, upevnění závěsných prvků na vozíky, vsazení brzdy a seřízení dojezdu, připevnění úchytů na horní hranu dveřního křídla, našroubování gumových dorazů na křídlo, zavěšení dveří. jednostranné pouzdra 800/1970 mm	Kus	
z pozinkovaného ocelového profilovaného plechu			
výpis dveří a oken :			
poz.č. 21 : 3			
129 553353502R	pouzdro pro posuvné dveře jednostranné; š průchodu 800 mm; h průchodu 1 970 mm	Kus	
výpis dveří a oken :			
poz.č. 21 : 3			



POLOŽKOVÝ ROZPOČET

Rozpočet	Žaluzie	JKSO	
Objekt	Název objektu	SKP	
SO 2	Nástavba senior - dům Soběslav	Měrná jednotka	
Stavba	Název stavby	Počet jednotek	0
65120701	SO 2- SENIOR - Dům Soběslav	Náklady na m.j.	0
Projektant		Typ rozpočtu	
Zpracovatel projektu	0		
Objednatel	Město Soběslav		
Dodavatel	Stavební firma SPILKA a ŘÍHA spol.s r.o.	Zakázkové číslo	65120701
Rozpočtoval	Spilka a Říha spol. s.r.o. Soběslav	Počet listů	
ROZPOČTOVÉ NÁKLADY			
Základní rozpočtové náklady		Ostatní rozpočtové náklady	
	HSV celkem	Ztížené výrobní podmínky	0
Z	PSV celkem -140 054,90	Oborová přírážka	0
R	M práce celkem 0,00	Přesun stavebních kapacit	0
N	M dodávky celkem 0,00	Mimostaveništní doprava	0
ZRN	celkem -140 054,90	Zařízení staveniště	0
		Provoz investora	0
HZS	0,00	Kompletační činnost (IČD)	0
ZRN+HZS	-140 054,90	Ostatní náklady neuvedené	0
ZRN+ost.náklady+HZS	-140 054,90	Ostatní náklady celkem	0
Vypracoval	Za zhotovitele	Za objednatele	
Jméno :	Jméno :	Jméno :	
Datum :	Datum :	Datum :	
Podpis :	Podpis:	Podpis:	
Základ pro DPH	15,0 %		-140 054,90 Kč
DPH	15,0 %		-21 008,00 Kč
Základ pro DPH	0,0 %		0,00 Kč
DPH	0,0 %		0,00 Kč
CENA ZA OBJEKT CELKEM			-161 062,90 Kč

Díl: 766	Konstrukce truhlářské	
380 611C21T	garnýř záclonová	m
Díl: 786	Čalounické úpravy	
1 786623112R00	Zastíhující zařízení lamelové žaluzie venkovní, pro okna dřevěná	m2
	výpis dveří a oken :	
	poz.č. 01 : 1*1,65*12	
	poz.č. 02 : 1*1,65*12	
	1,5*1,65*2	
2 553 038T	Předokenní žaluzie mechanicky ovládané , viz specifika PD	m2
	výpis dveří a oken :	
	01 : 1*1,65*12	
	02 : 1*1,65*12	
	03 : 1,5*1,65*2	
3 786621221R00	Žaluzie lamelové oken D+M, 25mm	m2
	výpis dveří a oken :	
	01 : 1*1,65*12	
	02 : 1*1,65*12	
	03 : 1,5*1,65*2	

