

VÝKAZ DOSAVADNÍHO A NOVÉHO STAVU ÚDAJŮ KATASTRU NEMOVITOSTÍ

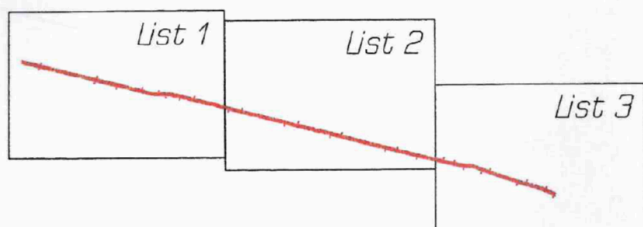
Dosavadní stav			Nový stav												
Označení pozemku parc. číslem	Výměra parcely		Druh pozemku Způsob využití	Označení pozemku parc. číslem	Výměra parcely		Druh pozemku Způsob využití	Typ stavby Způsob využití	Způsob určení výměr	Porovnání se stavem evidence právních vztahů					
	ha	m <sup>2</sup>			ha	m <sup>2</sup>				Díl přechází z pozemku označeného v katastru nemovitostí	dřívější poz. evidenci	Číslo listu vlastnictví	Výměra dílu		Označení dílu
												ha	m <sup>2</sup>		
310/1												310/1		645	
310/14												310/14		645	
906/5												906/5		645	
1031/7												1031/7		645	

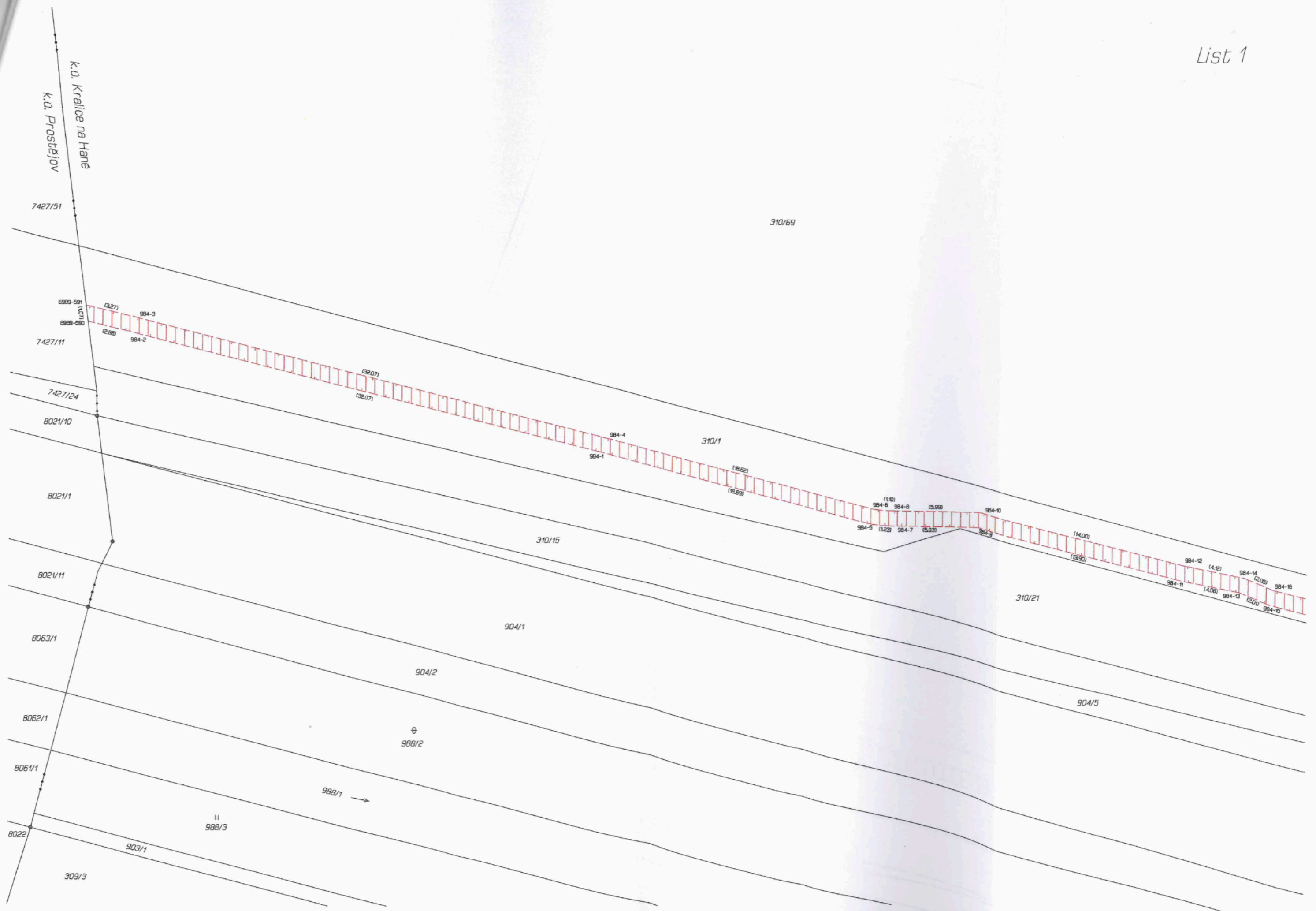
Oprávněný: dle listin

Druh věcného břemene: dle listin

<b>GEOMETRICKÝ PLÁN</b> pro vymezení rozsahu věcného břemene k části pozemku	Geometrický plán ověřil úředně oprávněný zeměměřický inženýr:		Stejnopis ověřil úředně oprávněný zeměměřický inženýr:	
	Jméno, příjmení: Ing. Lenka Hollá		Jméno, příjmení: Ing. Petr Wagner	
	Číslo položky seznamu úředně oprávněných zeměměřických inženýrů: 2717/2015		Číslo položky seznamu úředně oprávněných zeměměřických inženýrů: 388/95	
	Dne: 29. května 2022      Číslo: 255/2022		Dne: 3.6.2022      Číslo: 1265/2022	
Náležitostmi a přesností odpovídá právním předpisům.		Tento stejnopis odpovídá geometrickému plánu v elektronické podobě uloženému v dokumentaci katastrálního úřadu.		
Vyhotovitel: GK GEO2007, s.r.l.o. Vrchtní 1 69163 Velké Němčice IČO: 277 36 458		Katastrální úřad souhlasí s očištváním parcel.		
Číslo plánu: 995-526/2021		Ing. Kateřina Krajičková KÚ pro Olomoucký kraj KP Prostějov PGP-817/2022-709 2022.06.03 10:39:19 +02'00'		
Okres: Prostějov				
Obec: Kralice na Hané				
Kat. území: Kralice na Hané				
Mapový list: Prostějov 2-7/23				
Dosavadním vlastníkům pozemků byla poskytnuta možnost seznámit se v terénu s průběhem navrhovaných nových hranic, které byly označeny předepsaným způsobem:				

Přehled grafické části:

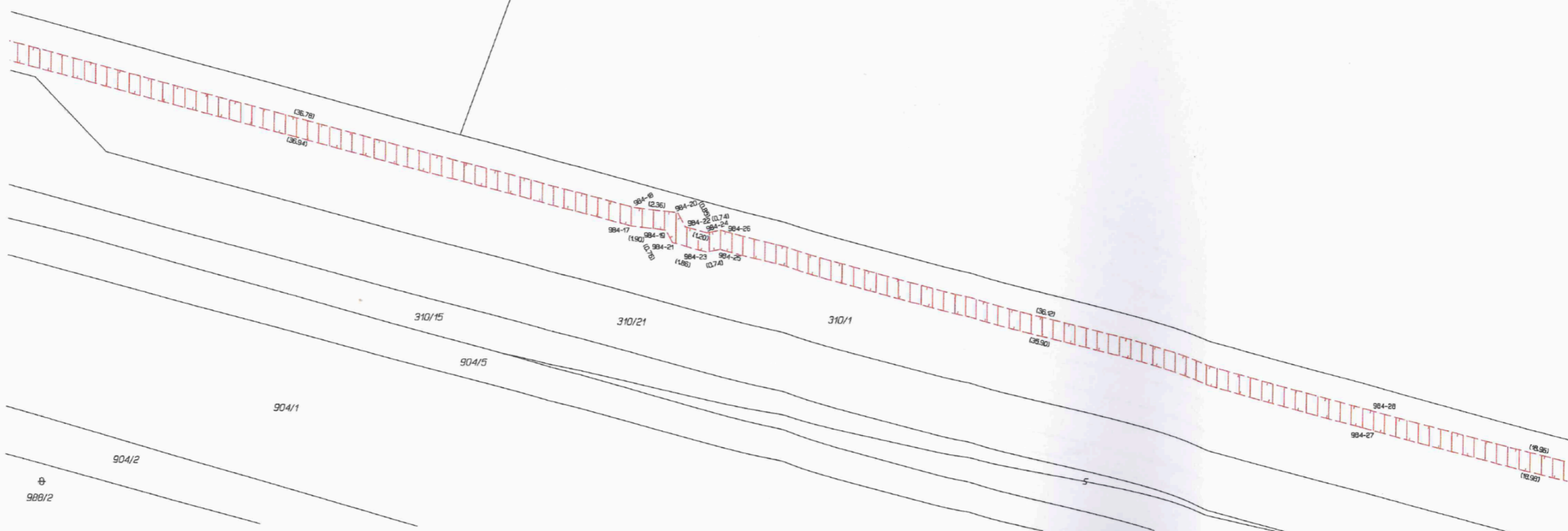




310/67

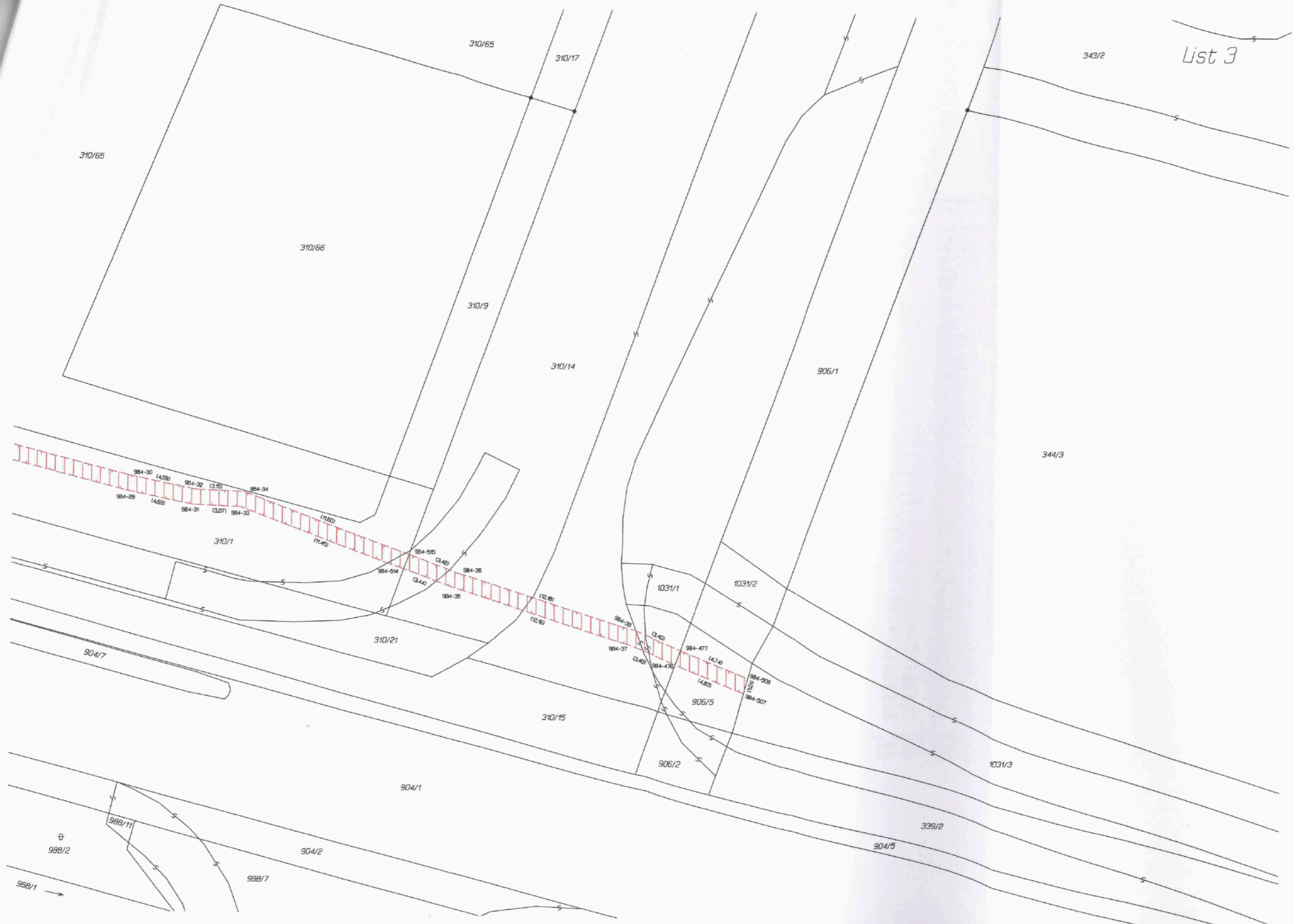
310/69

310/65



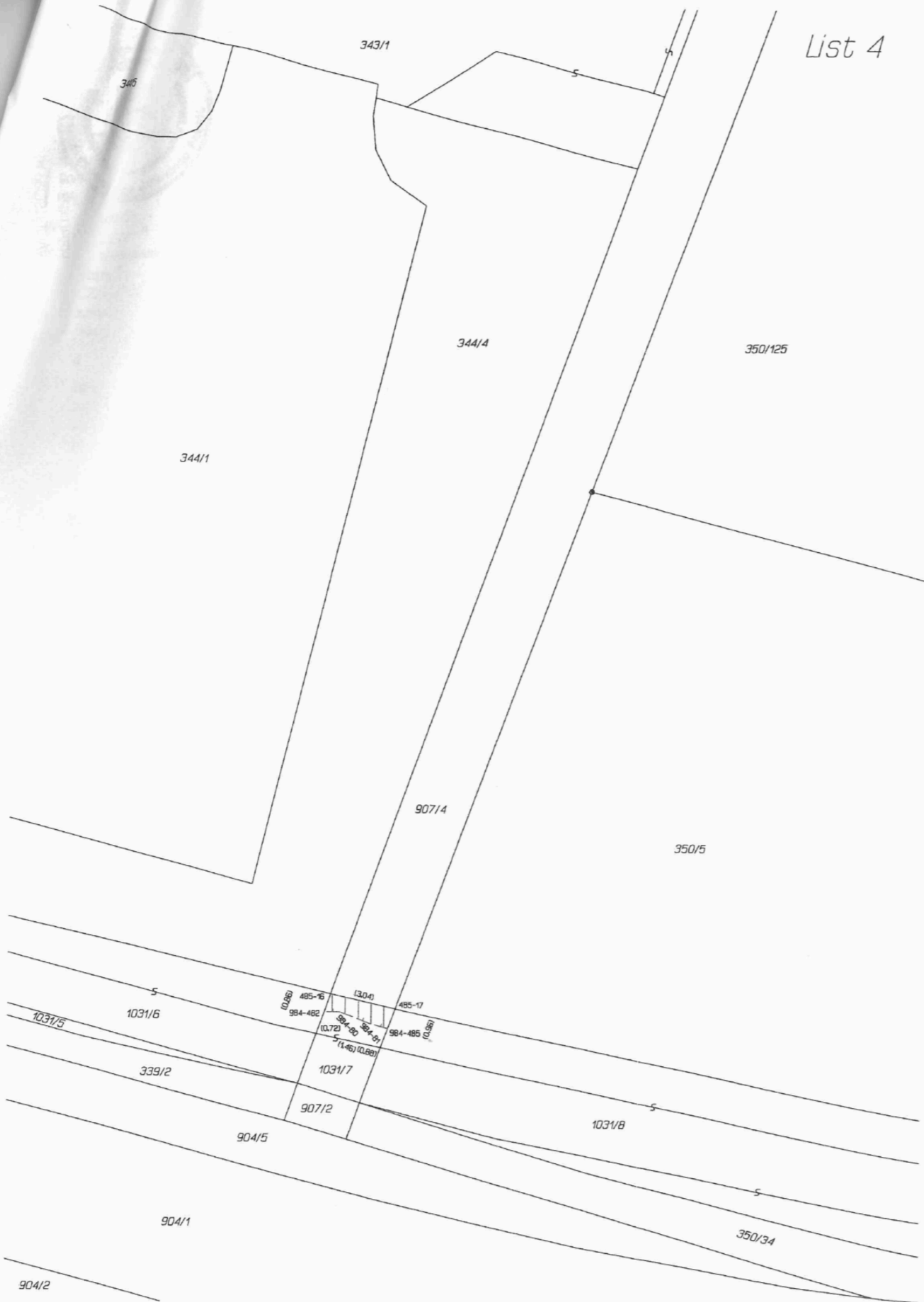
⊕  
988/2

List 3





List 4



Seznam souřadnic (S-JTSK)  
Číslo bodu Souřadnice pro zápis do KN

	Y	X	Kód kv.
k.ú. Kralice na Haně (672441)			
485-16	555772.31	1134911.99	3
485-17	555769.34	1134912.64	7
984-1	556193.88	1134805.60	3
984-2	556225.01	1134797.91	3
984-3	556224.77	1134796.93	3
984-4	556193.64	1134804.64	3
984-5	556175.78	1134810.24	3
984-6	556175.60	1134809.26	3
984-7	556174.56	1134810.36	3
984-8	556174.50	1134809.36	3
984-9	556168.63	1134810.41	3
984-10	556168.51	1134809.41	3
984-11	556155.13	1134813.70	3
984-12	556154.91	1134812.72	3
984-13	556151.14	1134814.45	3
984-14	556150.86	1134813.49	3
984-15	556149.28	1134815.22	3
984-16	556148.96	1134814.26	3
984-17	556113.44	1134824.18	3
984-18	556113.28	1134823.20	3
984-19	556111.55	1134824.36	3
984-20	556110.93	1134823.42	3
984-21	556111.18	1134825.02	3
984-22	556110.52	1134824.16	3
984-23	556109.38	1134825.49	3
984-24	556109.36	1134824.47	3
984-25	556108.66	1134825.34	3
984-26	556108.64	1134824.32	3
984-27	556073.90	1134834.31	3
984-28	556073.66	1134833.33	3
984-29	556055.45	1134838.78	3
984-30	556055.23	1134837.80	3
984-31	556050.85	1134839.69	3
984-32	556050.73	1134838.69	3
984-33	556047.78	1134839.80	3
984-34	556047.58	1134838.80	3
984-35	556033.77	1134844.84	3
984-36	556033.45	1134843.90	3
984-37	556022.15	1134848.41	3
984-38	556021.81	1134847.47	3
984-80	555771.88	1134912.79	3
984-81	555770.52	1134913.31	3
984-476	556018.99	1134849.67	3
984-477	556018.65	1134848.73	3
984-482	555772.60	1134912.80	3
984-485	555769.67	1134913.54	7
984-507	556014.50	1134851.46	3
984-508	556014.24	1134850.48	3
984-514	556037.01	1134843.68	3
984-515	556036.67	1134842.74	3
k.ú. Prostějov (733491)			
6989-590	556227.82	1134797.27	3
6989-591	556227.96	1134796.21	3