

Dodatek č. 3 k Nájemní smlouvě

který uzavřely

na straně jedné: **Město Svitavy**
IČO: 002 77 444, DIČ: CZ00277444
se sídlem T. G. Masaryka 5/35, Předměstí, 568 02 Svitavy
zastoupené starostou Mgr. Bc. Davidem Šimkem, MBA
- dále jen pronajímatel -

a

na straně druhé: **Charita Svitavy**
IČO: 474 90 462
se sídlem Hřbitovní 2257/1, Předměstí, 568 02 Svitavy
právní osoba zapsaná v rejstříku evidovaných právnických osob vedeném
Ministerstvem kultury
zastoupena Mgr. Vendulou Kouřilovou, ředitelkou
- dále jen nájemce -

A.

Pronajímatel a nájemce uzavřeli dne 15.12.2020 Nájemní smlouvu ohledně nájmu prostor nacházejících se v bytovém domě č.p. 715 v části obce Lány, části stavební parcely p.č.st. 1334 v k.ú. Čtyřicet Lánů a movitých věcí, když daná smlouva byla měněna dodatky č. 1 a č. 2 (dále též jen „Nájemní smlouva“).

Nájemní smlouva byla uveřejněna v registru smluv dne 30.12.2020, dodatek č. 1 byl uveřejněn v registru smluv dne 28.6.2021, dodatek č. 2 byl uveřejněn v registru smluv dne 22.12.2021.

Smluvní strany se dohodly na rozšíření předmětu nájmu o prostory v pavilonu D. a na související úpravě nájemného a z toho důvodu uzavírají tento dodatek.

B.

Pronajímatel a nájemce se dohodli, že s účinností od **1.11.2022** se Nájemní smlouva mění takto:

- stávající znění bodu 2.1.1. písm. d) článku II. se se ruší a nahrazuje tímto zněním:

„d) **prostory v pavilonu D v I. nadzemním podlaží:**

- **předsíň č. 123 o výměře 14,6 m²**
- **předsíň č. 124 o výměře 3,2 m²**
- **WC muži č. 124a o výměře 1,2 m²**
- **WC muži č. 124b o výměře 1,2 m²**
- **WC ženy a imobilní č. 125 o výměře 5,8 m²**
- **denní místnost č. 126.1 o výměře 50,7 m²**
- **denní místnost č. 126.2 o výměře 44,6 m²**
- **šatna č. 126.3 o výměře 33 m²**
- **varna č. 127 o výměře 125,3 m²**
- **spojovací chodba č. 131 o výměře 22,4 m²**
- **šatna ženy č. 132 o výměře 11,1 m²**
- **šatna muži č. 133 o výměře 4,8 m²**
- **předsíň č. 134 o výměře 1,7 m²**
- **WC č. 134a o výměře 1,6 m²**
- **předsíň č. 135 o výměře 1,6 m²**
- **WC č. 135a o výměře 1,6 m²**
- **denní místnost č. 136 o výměře 7,4 m²**
- **předsíň č. 137a o výměře 1,2 m²**
- **sprcha č. 137b o výměře 1,5 m²**
- **úklidová komora č. 138 o výměře 1,6 m²**

- místnost č. 152 o výměře 13,1 m²
- předsíň č. 153 o výměře 1,5 m²
- sociální zázemí č. 153a o výměře 1,2 m²
- místnost č. 155 o výměře 19,1 m²
- předsíň č. 154 o výměře 1,4 m²
- sociální zázemí č. 154a o výměře 1,2 m²

vyznačené v příloze č. 1 dodatku č. 3 této smlouvy;“

- stávající znění článku IV. Nájemní smlouvy se ruší a nahrazuje tímto zněním:

„IV.

4.1. Za nájem Předmětu nájmu podle této smlouvy se nájemce zavazuje platit pronajímateli nájemné takto:

4.1.1. nájemné za prostory uvedené v bodě 2.1.1. ve výši **314 200,-** Kč ročně,

4.1.2. nájemné za garážová stání uvedená v bodě 2.1.2. ve výši 9 600,- Kč ročně,

4.1.3. nájemné za movité věci uvedené v bodě 1.2. ve výši 10 000,- Kč ročně (včetně DPH).

Celkové roční nájemné tedy činí **333 800,-** Kč.

4.2. Celkové roční nájemné je splatné v pravidelných pololetních splátkách. Na částku pololetního nájemného, tj. na částku **166 900,-** Kč, vystaví pronajímatel fakturu, kterou doručí nájemci. Za den uskutečnění zdanitelného plnění se sjednává 31. květen a 30. listopad příslušného kalendářního roku.

4.3. Splatnost faktur činí 1 měsíc ode dne vystavení.

4.4. Faktury musí mít náležitosti daňového dokladu.“

Ostatní ujednání Nájemní smlouvy zůstávají beze změn.

C.

Smluvní strany výslovně souhlasí s tím, aby tento dodatek byl ve svém úplném znění uveřejněn v rámci informací zpřístupňovaných veřejnosti prostřednictvím dálkového přístupu. Smluvní strany prohlašují, že skutečnosti uvedené v tomto dodatku nepovažují za obchodní tajemství ve smyslu ustanovení § 504 zákona č. 89/2012 Sb. a udělují svolení k jejich užití a uveřejnění bez stanovení jakýchkoli dalších podmínek.

Smluvní strany se dohodly, že uveřejnění tohoto dodatku podle zákona o registru smluv zajistí pronajímatel.

D.

Tento dodatek nabývá platnosti dnem podpisu obou smluvních stran a účinnosti nabývá dnem 1.11.2022 (ne však dříve, než uveřejněním v registru smluv).

Nedílnou součástí tohoto dodatku č. 3 je příloha č. 1.

Doložka dle § 41 zákona č. 128/2000 Sb., v platném znění:

Záměr pronájmu byl zveřejněn na úřední desce Městského úřadu Svitavy od 2.8.2022 do 19.8.2022 pod č. 371/22.

Uzavření tohoto dodatku schválila Rada města Svitavy na svém zasedání dne 19.9.2022 usnesením č. 28/B/3/b.

Ve Svitavách dne 26. 9. 2022

Za pronajímatele:

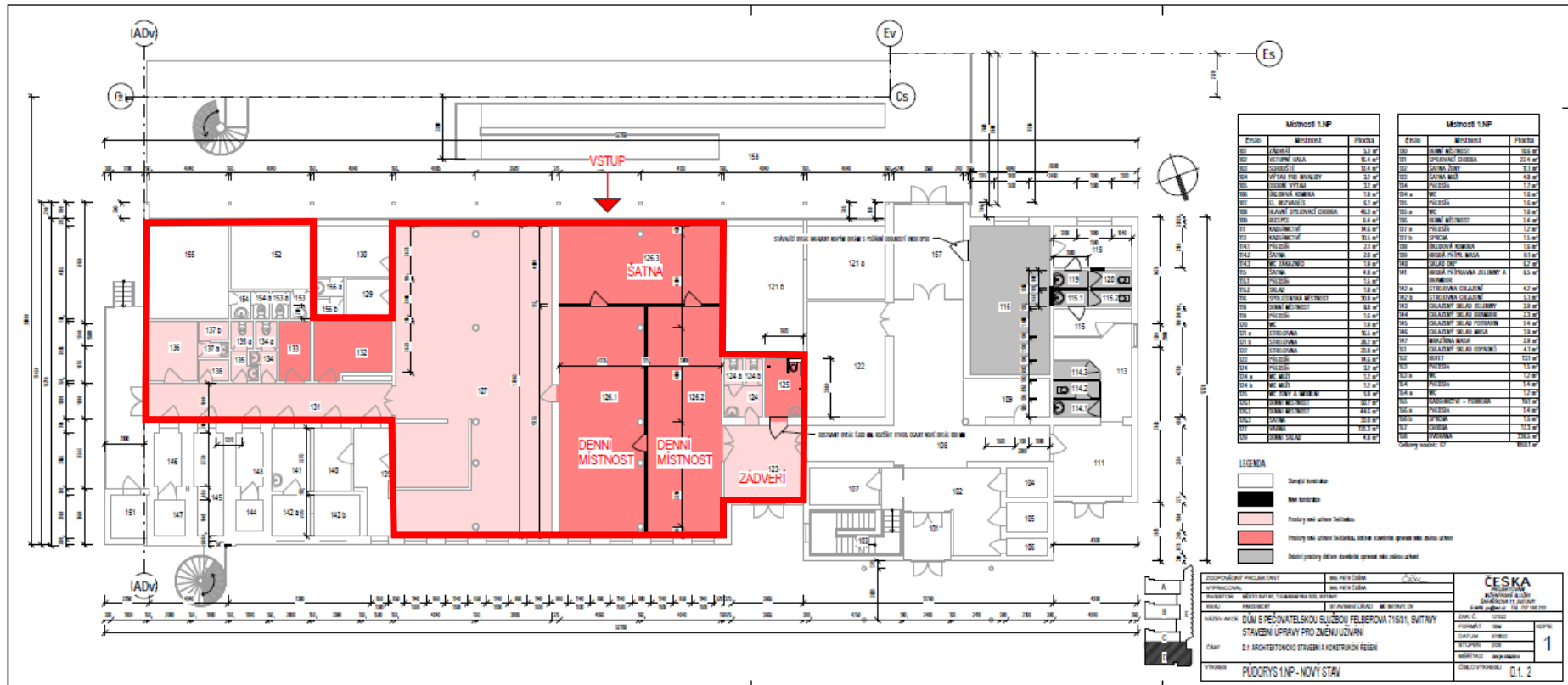
Za nájemce:

.....
Mgr. Bc. David Šimek, MBA
starosta města Svitavy

.....
Mgr. Vendula Kouřilová, ředitelka
Charita Svitavy

Příloha č. 1 Dodatku č. 3 k Nájemní smlouvě

I. nadzemní podlaží pavilonu D – prostory o celkové výměře 336,1 m²



Místopis I.NP			Místopis I.NP		
Číslo	Místopis	Plocha	Číslo	Místopis	Plocha
001	ZÁVĚRÍ	3,3 m ²	001	DENNÍ MÍSTNOST	103 m ²
002	STŘEDNÍ GALERIE	36,4 m ²	002	STŘEDNÍ GALERIE	22,4 m ²
003	LOKALITA	33,4 m ²	003	LOKALITA	33,4 m ²
004	OPYTNÝ PŘÍMÝKOVÝ	33,4 m ²	004	LATNÁ MĚŘÍ	43,4 m ²
005	OPYTNÝ	33,4 m ²	005	PROSTOR	13,4 m ²
006	PROSTOR KOMBINA	18,4 m ²	006	ME	13,4 m ²
007	KL. BEZKOVOLNÝ	37,4 m ²	007	PROSTOR	13,4 m ²
008	ROVNĚ SPÍNEKOVÝ	40,4 m ²	008	ME	13,4 m ²
009	PROSTOR	13,4 m ²	009	DENNÍ MÍSTNOST	13,4 m ²
010	KAPALNÝ	13,4 m ²	010	PROSTOR	13,4 m ²
011	KAPALNÝ	13,4 m ²	011	PROSTOR	13,4 m ²
012	PROSTOR	13,4 m ²	012	PROSTOR	13,4 m ²
013	PROSTOR	13,4 m ²	013	PROSTOR	13,4 m ²
014	PROSTOR	13,4 m ²	014	PROSTOR	13,4 m ²
015	PROSTOR	13,4 m ²	015	PROSTOR	13,4 m ²
016	PROSTOR	13,4 m ²	016	PROSTOR	13,4 m ²
017	PROSTOR	13,4 m ²	017	PROSTOR	13,4 m ²
018	PROSTOR	13,4 m ²	018	PROSTOR	13,4 m ²
019	PROSTOR	13,4 m ²	019	PROSTOR	13,4 m ²
020	PROSTOR	13,4 m ²	020	PROSTOR	13,4 m ²
021	PROSTOR	13,4 m ²	021	PROSTOR	13,4 m ²
022	PROSTOR	13,4 m ²	022	PROSTOR	13,4 m ²
023	PROSTOR	13,4 m ²	023	PROSTOR	13,4 m ²
024	PROSTOR	13,4 m ²	024	PROSTOR	13,4 m ²
025	PROSTOR	13,4 m ²	025	PROSTOR	13,4 m ²
026	PROSTOR	13,4 m ²	026	PROSTOR	13,4 m ²
027	PROSTOR	13,4 m ²	027	PROSTOR	13,4 m ²
028	PROSTOR	13,4 m ²	028	PROSTOR	13,4 m ²
029	PROSTOR	13,4 m ²	029	PROSTOR	13,4 m ²
030	PROSTOR	13,4 m ²	030	PROSTOR	13,4 m ²
031	PROSTOR	13,4 m ²	031	PROSTOR	13,4 m ²
032	PROSTOR	13,4 m ²	032	PROSTOR	13,4 m ²
033	PROSTOR	13,4 m ²	033	PROSTOR	13,4 m ²
034	PROSTOR	13,4 m ²	034	PROSTOR	13,4 m ²
035	PROSTOR	13,4 m ²	035	PROSTOR	13,4 m ²
036	PROSTOR	13,4 m ²	036	PROSTOR	13,4 m ²
037	PROSTOR	13,4 m ²	037	PROSTOR	13,4 m ²
038	PROSTOR	13,4 m ²	038	PROSTOR	13,4 m ²
039	PROSTOR	13,4 m ²	039	PROSTOR	13,4 m ²
040	PROSTOR	13,4 m ²	040	PROSTOR	13,4 m ²
041	PROSTOR	13,4 m ²	041	PROSTOR	13,4 m ²
042	PROSTOR	13,4 m ²	042	PROSTOR	13,4 m ²
043	PROSTOR	13,4 m ²	043	PROSTOR	13,4 m ²
044	PROSTOR	13,4 m ²	044	PROSTOR	13,4 m ²
045	PROSTOR	13,4 m ²	045	PROSTOR	13,4 m ²
046	PROSTOR	13,4 m ²	046	PROSTOR	13,4 m ²
047	PROSTOR	13,4 m ²	047	PROSTOR	13,4 m ²
048	PROSTOR	13,4 m ²	048	PROSTOR	13,4 m ²
049	PROSTOR	13,4 m ²	049	PROSTOR	13,4 m ²
050	PROSTOR	13,4 m ²	050	PROSTOR	13,4 m ²
051	PROSTOR	13,4 m ²	051	PROSTOR	13,4 m ²
052	PROSTOR	13,4 m ²	052	PROSTOR	13,4 m ²
053	PROSTOR	13,4 m ²	053	PROSTOR	13,4 m ²
054	PROSTOR	13,4 m ²	054	PROSTOR	13,4 m ²
055	PROSTOR	13,4 m ²	055	PROSTOR	13,4 m ²
056	PROSTOR	13,4 m ²	056	PROSTOR	13,4 m ²
057	PROSTOR	13,4 m ²	057	PROSTOR	13,4 m ²
058	PROSTOR	13,4 m ²	058	PROSTOR	13,4 m ²
059	PROSTOR	13,4 m ²	059	PROSTOR	13,4 m ²
060	PROSTOR	13,4 m ²	060	PROSTOR	13,4 m ²
061	PROSTOR	13,4 m ²	061	PROSTOR	13,4 m ²
062	PROSTOR	13,4 m ²	062	PROSTOR	13,4 m ²
063	PROSTOR	13,4 m ²	063	PROSTOR	13,4 m ²
064	PROSTOR	13,4 m ²	064	PROSTOR	13,4 m ²
065	PROSTOR	13,4 m ²	065	PROSTOR	13,4 m ²
066	PROSTOR	13,4 m ²	066	PROSTOR	13,4 m ²
067	PROSTOR	13,4 m ²	067	PROSTOR	13,4 m ²
068	PROSTOR	13,4 m ²	068	PROSTOR	13,4 m ²
069	PROSTOR	13,4 m ²	069	PROSTOR	13,4 m ²
070	PROSTOR	13,4 m ²	070	PROSTOR	13,4 m ²
071	PROSTOR	13,4 m ²	071	PROSTOR	13,4 m ²
072	PROSTOR	13,4 m ²	072	PROSTOR	13,4 m ²
073	PROSTOR	13,4 m ²	073	PROSTOR	13,4 m ²
074	PROSTOR	13,4 m ²	074	PROSTOR	13,4 m ²
075	PROSTOR	13,4 m ²	075	PROSTOR	13,4 m ²
076	PROSTOR	13,4 m ²	076	PROSTOR	13,4 m ²
077	PROSTOR	13,4 m ²	077	PROSTOR	13,4 m ²
078	PROSTOR	13,4 m ²	078	PROSTOR	13,4 m ²
079	PROSTOR	13,4 m ²	079	PROSTOR	13,4 m ²
080	PROSTOR	13,4 m ²	080	PROSTOR	13,4 m ²
081	PROSTOR	13,4 m ²	081	PROSTOR	13,4 m ²
082	PROSTOR	13,4 m ²	082	PROSTOR	13,4 m ²
083	PROSTOR	13,4 m ²	083	PROSTOR	13,4 m ²
084	PROSTOR	13,4 m ²	084	PROSTOR	13,4 m ²
085	PROSTOR	13,4 m ²	085	PROSTOR	13,4 m ²
086	PROSTOR	13,4 m ²	086	PROSTOR	13,4 m ²
087	PROSTOR	13,4 m ²	087	PROSTOR	13,4 m ²
088	PROSTOR	13,4 m ²	088	PROSTOR	13,4 m ²
089	PROSTOR	13,4 m ²	089	PROSTOR	13,4 m ²
090	PROSTOR	13,4 m ²	090	PROSTOR	13,4 m ²
091	PROSTOR	13,4 m ²	091	PROSTOR	13,4 m ²
092	PROSTOR	13,4 m ²	092	PROSTOR	13,4 m ²
093	PROSTOR	13,4 m ²	093	PROSTOR	13,4 m ²
094	PROSTOR	13,4 m ²	094	PROSTOR	13,4 m ²
095	PROSTOR	13,4 m ²	095	PROSTOR	13,4 m ²
096	PROSTOR	13,4 m ²	096	PROSTOR	13,4 m ²
097	PROSTOR	13,4 m ²	097	PROSTOR	13,4 m ²
098	PROSTOR	13,4 m ²	098	PROSTOR	13,4 m ²
099	PROSTOR	13,4 m ²	099	PROSTOR	13,4 m ²
100	PROSTOR	13,4 m ²	100	PROSTOR	13,4 m ²

LEGENDA

- Černá šedivá: Stěnové konstrukce
- Černá: Nosné konstrukce
- Červená: Prostory ve vlastním držení
- Modrá: Prostory ve vlastním držení, které v současnosti spravuje někdo jiný
- Šedá: Ostatní prostory dle vlastního držení nebo jiného vlastníka

ZODPOVĚDNÝ ARCHITEKT	Ing. Petr Čížek		ČESKA Architektonická a inženýrská kancelář Ing. Petr Čížek Jiráskova 108, 100 00 Praha 10
VYKONÁVATEL	Ing. Petr Čížek		
OBJEKTOVÝ ARCHITEKT	Ing. Petr Čížek	JAKO: 1000 FORMÁT: 1000 STAV: 1	1
PROJEKTOVÝ ARCHITEKT	Ing. Petr Čížek	DŮM S PEČOVATELSKOU SLUŽBOU FELBEROVA 718/1, SVITAVY STAVĚNÍ ÚPRAVY PRO ZMĚNU ÚČELU D1 ARCHITECTONICKO STAVĚNÍ A KONSTRUKČNÍ ŘEŠENÍ	
PROJEKTANT	Ing. Petr Čížek	DOKUMENTACE: 1000-1000-1000 DOKUMENTACE: 1000-1000-1000 DOKUMENTACE: 1000-1000-1000	DOKUMENTACE: 1000-1000-1000 DOKUMENTACE: 1000-1000-1000 DOKUMENTACE: 1000-1000-1000
PROJEKTANT	Ing. Petr Čížek	DOKUMENTACE: 1000-1000-1000 DOKUMENTACE: 1000-1000-1000 DOKUMENTACE: 1000-1000-1000	DOKUMENTACE: 1000-1000-1000 DOKUMENTACE: 1000-1000-1000 DOKUMENTACE: 1000-1000-1000