

OBJEDNÁVKA

Číslo jednací: J-67/2022

Odběratel: Lipka - školské zařízení pro environmentální vzdělávání Brno, příspěvková organizace
Lipová 233/20, 602 00 Brno
IČ: 44993447, DIČ: CZ44993447

Dodavatel: IRIDIUM, spol. s r.o.
Božetěchova 19, Brno
IČ: 46900667, DIČ: CZ46900667

Kontaktní osoby pro realizaci zakázky:



Objednáváme u vás realizaci zakázky „**Nábytek na míru pro pracoviště Rychta 2022**“ v rozsahu a cenách dle vaší nabídky ze dne 19. 8. 2022. Nabídka je přílohou č. 2 objednávky.

1 Rekapitulace částí zakázky

1. Knihovna (jednotlivé kombinovatelné skřínky)

- 1.1. knihovna - spodní skříňka, zásuvky a dvířka 1x
- 1.2. knihovna - spodní skříňka, dvířka 1x
- 1.3. knihovna - horní skříňka vyšší, dvířka prosklená 1x
- 1.4. knihovna - horní skříňka nižší, dvířka prosklená 1x
- 1.5. knihovna - zaoblený policový díl 1x
- 1.6. policová skříňka na pověšení 1x

2. Skříně na sportovní potřeby (rohová nábytková sestava)

- 2.1. Spodní skříňka, zásuvky 1x
- 2.2. Spodní skříňka, zásuvky a dvířka 1x
- 2.3. Horní skříňka vyšší, dvířka prosklená 1x
- 2.4. Rohová policová skříňka 1x
- 2.5. Spodní skříňka, dvířka 1x

3. Dílenský kout (jednotlivé kombinovatelné skřínky a stůl)

- 3.1. Dílenský kout - ponk 1x
- 3.2. Dílenský kout - žaluziová skříňka 1x
- 3.3. Dílenský kout - kombinovaná skříňka levá 1x
- 3.4. Dílenský kout - kombinovaná skříňka pravá 1x

4. Počítačový kout (nábytková sestava)

- 4.1. Stůl 1x
- 4.2. Roletová skříňka na počítač s policí 1x
- 4.3. Zásuvková skříňka 1x
- 4.4. Skříňka jednostranná 1x
- 4.5. Skříňka oboustranná 1x
- 4.6. Skříňka na dataprojektor 1x
- 4.7. Pojízdňá skříňka na dataprojektor 1x

5. Stoly - neinvestiční

5.1. Pracovní stůl s barevnou deskou 8x

Podrobný popis jednotlivých částí, požadované materiály a postupy, a také nákresy jednotlivých prvků byly součástí zadávací dokumentace a jsou přílohou č. 1 této objednávky. Součástí dodávky v rámci nabídkové ceny je i doprava a montáž jednotlivých kusů nábytku.

2 Celková cena zakázky

Celková cena zakázky činí **233.128,- Kč bez DPH, 282.084,88 Kč vč. 21% DPH.**

3 Doba, místo a způsob plnění zakázky

1. Místo dodání a montáže: Lipka – pracoviště Rychta, Krásensko 76, 683 04
2. Doba plnění: Dodání a montáž veškerého nábytku předpokládáme do 31. prosince 2022 – přesný termín, případně rozdělení dodávky do více samostatně předávaných a fakturovaných etap, lze dohodnout s kontaktní osobou.
3. O předání a převzetí zakázky nebo jejích částí bude sepsán předávací protokol (lze nahradit potvrzeným dodacím listem).

4 Platební a fakturační podmínky

1. Cena za dodávku bude uhrazena na základě daňového dokladu (faktury) vystavené dodavatelem.
2. Splatnost faktury činí 21 dnů ode dne následujícího po dni jejího doručení. Dodavatel je oprávněn fakturu objednateli doručit nejdříve v den protokolárního převzetí zakázky nebo její části.
3. Faktura bude obsahovat následující informaci: Část zakázky je dodávána pro realizaci projektu „Implementace KAP JMK II“ s registračním číslem CZ.02.3.68/0.0/0.0/19_078/0017177.

5 Přílohy

Příloha č. 1: Podrobná specifikace jednotlivých kusů nábytku.

Příloha č. 2: Závazná nabídka firmy Iridium, spol. s.r.o.

V Brně 8. 9. 2022

Hana
Korvasová

Digitálně podepsal
Hana Korvasová
Datum: 2022.09.08
12:02:00 +02'00'

Mgr. Hana Korvasová
ředitelka

Předmětnou objednávku dodavatel akceptuje za podmínek stanovených v této objednávce, a stvrzuje svůj závazek zakázku dodat svým podpisem.

V Brně dne 8. 9. 2022

razítko, podpis dodavatele

Ing. Petr
Výmola

Digitally signed
by Ing. Petr
Výmola
Date: 2022.09.22
12:13:22 +02'00'

Příloha č. 1: Podrobná specifikace jednotlivých kusů nábytku

1. Knihovna (jednotlivé kombinovatelné skříňky) - neinvestiční

Knihovna sestavená z jednotlivých skříňek vestavěná do vstupní niky učebny.

Materiál pohledové části (dvířka, pohledová záda policových dílů apod.)- biodeska SMRK, tl. 18 mm, povrchová úprava PUR lak saténový

Materiál korpusu skříňek a vnitřních částí - LTD H3470 ST22 SMRK SUKATÝ (EGERR) tl. 18 mm

Materiál zad uzavřených skříní - sololak bílý

Materiál skla ve dvířkách - sklo čiré

Úchyty - knopky masiv smrk

Zámky - systém s různými klíči pro jednotlivá dvířka a šuplíky

Sokl spodních skříňek 100 mm

Police ve skříních výškově nastavitelné

Zásuvky s plnovýsuvy s tlumeným dovíráním

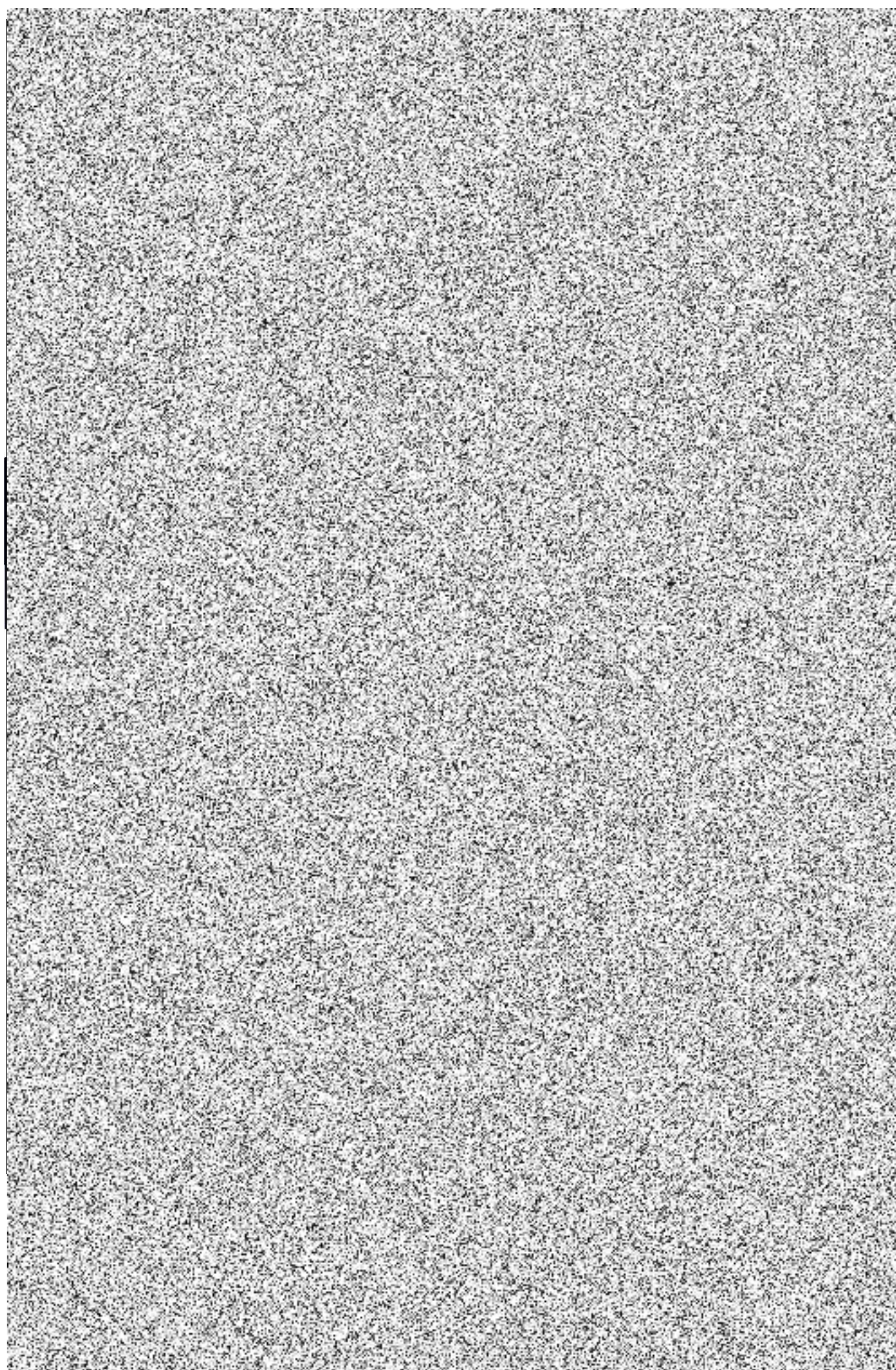
Skříňky budou po sestavení spojeny rozebíratelně např. nábytkovými šrouby a ukotveny do zdi.

Ve zdi za skříňkou 1.5. je funkční rozvaděč - část policového dílu cca 800x1000mm bude bez zad a police v této části budou výškově přizpůsobeny poloze rozvaděče.

Rozměry niky a zaoblení oblouku je nutné před započítáním výroby ověřit.

Seznam dílů sestavy

číslo	položka	specifikace	množství (ks)
1.1.	knihovna - spodní skříňka, zásuvky a dvířka	š 1650, v 1000, h 600; zásuvky i dvířka zamykací - nejlépe stejný klíč pro celou sestavu; 3x zásuvka - plnovýsuv; dvířka plná; 1 police	1
1.2.	knihovna - spodní skříňka, dvířka	š 1000, v 1000, h 320; dvířka zamykací, dvířka plná; 2 police	1
1.3.	knihovna - horní skříňka vyšší, dvířka prosklená	š 1000, v 1000, h 320; dvířka zamykací a prosklená; 2 police	1
1.4.	knihovna - horní skříňka nižší, dvířka	š 1000, v 800, h 320; dvířka zamykací; 1 police	1
1.5.	knihovna - zaoblený policový díl	š 1650, v 1800, h 330; zleva zaoblený dle oblouku vstupní niky; část 800x1000 mm bez zad (přístup k rozvaděči)	1
1.6.	policová skříňka na pověšení	š 900, v 350, h 330; k pověšení na zeď	1



2. Skříně na sportovní potřeby (rohová nábytková sestava) - investiční

Rohová sestava na uschování sportovních potřeb vestavěná do vstupní niky učebny.

Materiál pohledové části (dvířka, pohledová záda policových dílů apod.)- biondeska SMRK, tl. 18 mm, povrchová úprava PUR lak saténový

Materiál korpusu skříněk a vnitřních částí - LTD H3470 ST22 SMRK SUKATÝ (EGERR) tl. 18 mm

Materiál zad uzavřených skříní - sololak bílý

Materiál skla ve dvířkách - sklo čiré

Úchyty - knopky masiv smrk

Zámky - systém s různými klíči pro jednotlivá dvířka a šuplíky

Sokl spodních skříněk 100 mm

Police ve skříních výškově nastavitelné

Zásuvky s plnovýsuvy s tlumeným dovíráním. Zásuvky ležící nad sebou mohou mít jeden společný zámek.

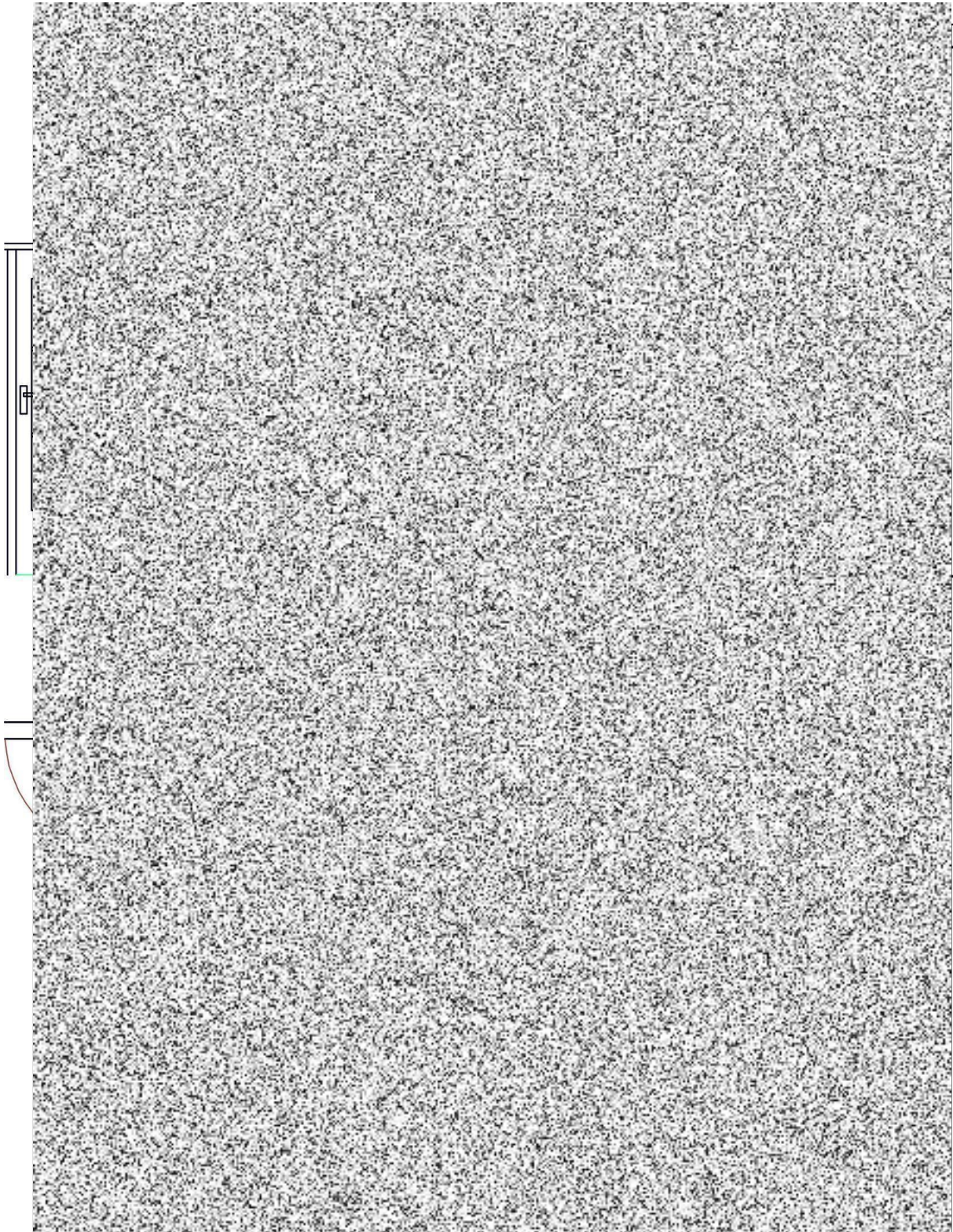
Sestava skříněk. Všechny skříně při montáži kotvit do zdi.

Díl 2.2. je protažen za díl 2.6. do nepřístupného rohu - dvířka jsou tedy jen na viditelné části.

Rozměry niky a zaoblení oblouku je nutné před započítáním výroby ověřit.

Seznam dílů sestavy

číslo	položka	specifikace
2.1.	Skříně na sportovní potřeby - spodní skříně, zásuvky	š 900, v 1000, h 600; 3x zásuvka zamykací, plnovýsuv
2.2.	Skříně na sportovní potřeby - spodní skříně, zásuvky a dvířka	š 1580, v 1000, h 600; zásuvky i dvířka zamykací; 2x zásuvka - plnovýsuv; dvířka plná; 1 police; skříně je protažena do slepého rohu za skříně 2.6..
2.3.	Skříně na sportovní potřeby - horní skříně vyšší, dvířka prosklená	š 1100, v 1000, h 600; dvířka zamykací a prosklená; 2 police
2.4.	Skříně na sportovní potřeby - rohová policová skříně	š 480, v 1000, h 580; zprava zaoblený dle oblouku vstupní niky;
2.5.	Skříně na sportovní potřeby - spodní skříně, dvířka	š 900, v 1000, h 450; dvířka plná, zamykací; 2 police



3. Dílenský kout (jednotlivé kombinovatelné skříňky a stůl) - neinvestiční

Skříňky pro vytvoření dílenského koutu u stěny učebny.

Materiál pohledové části (dvířka, pohledová záda policových dílů apod.)- biodeska SMRK, tl. 18 mm, povrchová úprava PUR lak saténový

Materiál korpusu skříněk a vnitřních částí - LTD H3470 ST22 SMRK SUKATÝ (EGERR) tl. 18 mm

Materiál zad uzavřených skříní - sololak bílý

Materiál pracovní desky ponku - dubová spárovka 40 mm

Materiál noh (60x60 mm) a konstrukčních prvků ponku - smrkový masiv, povrchová úprava PUR lak saténový

Úchyty - knopky masiv smrk

Zámky - systém se stejnými klíči v rámci jedné skříňky, ale odlišnými od ostatních skříněk

Sokl skříněk 100 mm

Police ve skříních výškově nastavitelné

Zásuvky s plnovýsuvy s tlumeným dovíráním, výšky zásuvek 115 a 215 mm. Zásuvky ležící nad sebou mohou mít jeden společný zámek.

Skříňky budou po sestavení spojeny rozebíratelně např. nábytkovými šrouby a ukotveny do zdi

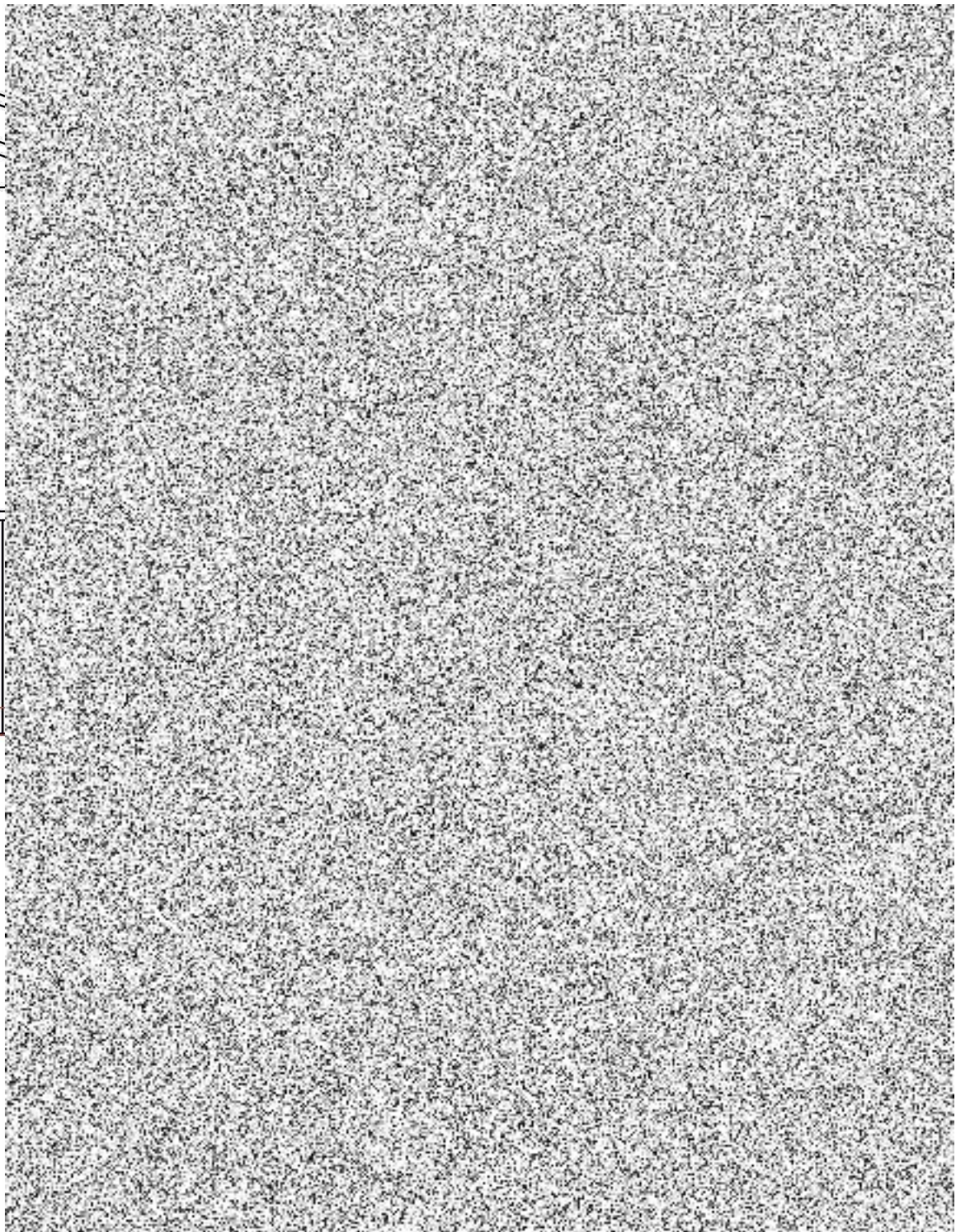
Díl 3.2. - skříňka na nářadí se žaluziovým zavíráním. Zadní stěna z perforovaného plechu barvy bílé.

Součástí dodávky je i kompatibilní systém háčků a úchytů pro zavěšení cca 50 ks nářadí.

Seznam dílů sestavy

číslo	položka	specifikace	množství (ks)
3.1.	Dílenský kout - ponk	š 1500, v 750, h 900; pracovní deska masiv DUB 40mm, 1 police	1
3.2.	Dílenský kout - žaluziová skříňka	š 1500, v 1050, h 300; žaluziové zavírání, zamykací; záda se systémem na zavěšení nářadí (perforovaný plech) + háčky na 50 ks nářadí	1
3.3.	Dílenský kout - kombinovaná skříňka levá	š 900, v 1000, h 450; 1/2 zásuvky 5x, plnovýsuv, zamykací; 1/2 dvířka plná, zamykací, levá; 1 police	1
3.4.	Dílenský kout - kombinovaná skříňka pravá	š 900, v 1000, h 450; 1/2 zásuvky 5x, plnovýsuv, zamykací; 1/2 dvířka plná, zamykací, pravá; 1 police	1

100



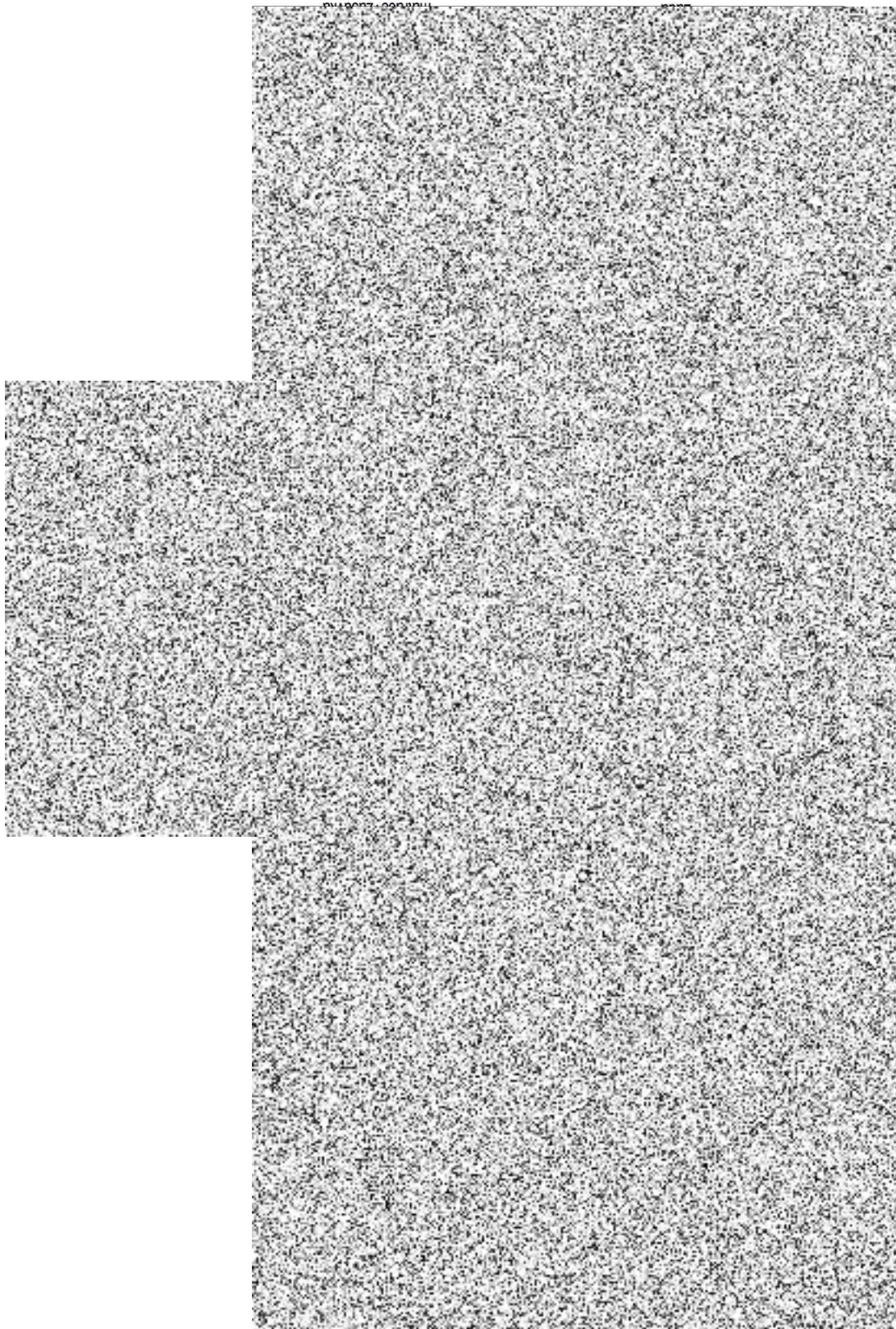
4. Počítačový kout (nábytková sestava) - investiční

Nábytková sestava pro počítačový kout u stěny učebny (naproti dílenskému koutu).
 Materiál pohledové části (dvířka, pohledová záda policových dílů apod.)- bideska SMRK, tl. 18 mm, povrchová úprava PUR lak saténový
 Materiál korpusu skříněk a vnitřních částí - LTD H3470 ST22 SMRK SUKATÝ (EGERR) tl. 18 mm
 Materiál zad uzavřených skříní - sololak bílý
 Materiál pracovní desky stolu - bideska SMRK, tl. cca 27-30 mm, povrchová úprava PUR lak saténový
 Materiál noh (60x60 mm) a konstrukčních prvků stolu - smrkový masiv, povrchová úprava PUR lak saténový
 Úchyty - knopky masiv smrk
 Zámky - systém se stejnými klíči v rámci jedné skřínky, ale odlišnými od ostatních skříněk
 Sokl skříněk 100 mm
 Police ve skříních výškově nastavitelné
 Zásuvky s plnovýsuvy s tlumeným dovíráním, výšky zásuvek 115 a 215 mm. Zásuvky ležící nad sebou mohou mít jeden společný zámek.
 Sestava spojených skříněk.

Seznam dílů sestavy

číslo	položka	specifikace
4.1.	Stůl	š 1500, v 750, h 700, pracovní deska cca 27-30 mm
4.2.	Roletová skříňka na počítač s policí	š 1500, v 1050, h 450, žaluziové zavírání, zamykací, 1 police
4.3.	Zásuvková skříňka	š 400, v 1000, h 700; zásuvky 5x, plnovýsuv, zamykací
4.4.	Skříňka jednostranná	š 750, v 1000, h 650; zásuvka 1x, plnovýsuv, zamykací; zbytek skřínky otevřený úložný prostor
4.5.	Skříňka oboustranná	š 750, v 1000, h 650; na jednu stranu zásuvka 2x, plnovýsuv, zamykací; na druhou stranu 1/2 skřínky otevřený úložný prostor
4.6.	Skříňka na dataprojektor	š 950, v 1000, h 650; 1/2 dvířka plná, zamykací, levá, 1 police; 1/2 uzamykatelný prostor bez soklu na pojízdný dataprojektor + zásuvka 2x, plnovýsuv, zamykací.

4.7.	Pojízdná skříňka na dataprojektor	š 400, v 650, h 550; otevřená, 1 police; 2x nerezové madlo; 4x nábytková kolečka na parkety
------	-----------------------------------	---------------------------------------------------------------------------------------------



5. Stoly

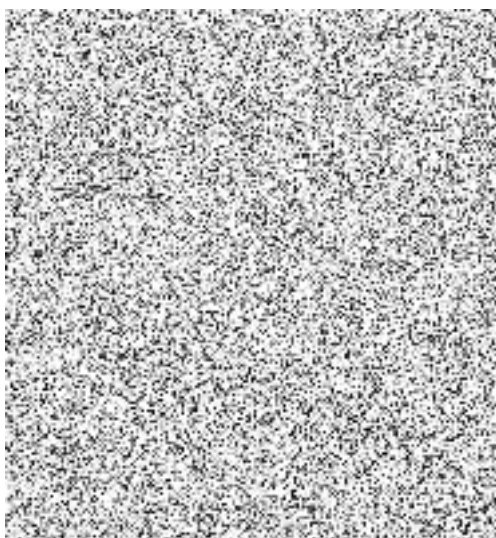
Pracovní stoly volně rozmístitelné po místnosti.

Materiál pracovní desky stolu - laminovaná DTD deska U630 ST9 limetkově zelená, tl. cca 30 mm.
(Pokud by deska stolu byla složena z více vrstev, bude provedeno ohraňování celé desky lištami z masivu odpovídajícího vzhledově materiálu noh.)

Materiál noh (60x60 mm) a konstrukčních prvků stolu - smrkový masiv, povrchová úprava PUR lak saténový

Seznam dílů

číslo	položka	specifikace	množství (ks)
5.1.	Pracovní stůl s barevnou deskou	š 1200, v 750, h 800, laminovaná pracovní deska cca 27-30 mm	8



Příloha č. 2: Závazná nabídka firmy Iridium, spol. s.r.o.

Příloha č. 2
Nabídka na zakázku „Nábytek na míru pro pracoviště Rychta 2022“
 Položkový rozpočet

číslo	položka	mmnožství (ks)	cena/ks či sadu bez DPH	cena/ks či sadu včetně DPH	cena celkem bez DPH	cena celkem včetně DPH
1. Knihovna (jednotlivé kombinovatelné skřínky) - neinvestiční						
1.1.	knihovna - spodní skříňka, zásuvky a dvířka	1				
1.2.	knihovna - spodní skříňka, dvířka	1				
1.3.	knihovna - horní skříňka vyšší, dvířka prosklená	1				
1.4.	knihovna - horní skříňka nižší, dvířka	1				
1.5.	knihovna - zaoblený policový díl	1				
1.6.	policová skříňka na pověšení	1				
2. Skříně na sportovní potřeby (rohová nábytková sestava)						
2.1.	Spodní skříňka, zásuvky a dvířka					
2.2.	Spodní skříňka, zásuvky a dvířka					
2.3.	Horní skříňka vyšší, dvířka prosklená	1				
2.4.	Rohová policová skříňka					
2.5.	Spodní skříňka, dvířka					
3. Dilenský kout (jednotlivé kombinovatelné skřínky a stůl) - neinvestiční						
3.1.	Dilenský kout - ponk	1				
3.2.	Dilenský kout - žaluziová skříňka	1				
3.3.	Dilenský kout - kombinovaná skříňka levá	1				
3.4.	Dilenský kout - kombinovaná skříňka pravá	1				
4. Počítačový kout (nábytková sestava)						
4.1.	Stůl					
4.2.	Roletová skříňka na počítač s polici					
4.3.	Zásuvková skříňka					
4.4.	Skříňka jednostranná	1				
4.5.	Skříňka oboustranná					
4.6.	Skříňka na dataprojektor					
4.7.	Pojízdná skříňka na dataprojektor					
5. Stoly						
5.1.	Pracovní stůl s barevnou deskou	8				
CELKEM za zakázku						

Identifikace dodavatele:

Název:	Iridium, spol. s.r.o.
Sídlo:	Božetěchova 3021/19, Brno - Královo Pole, 612 00
IČ:	46900667
DIČ:	CZ46900667



Podpis:



Ing.
Petr
Výmola

Digitally signed
by Ing. Petr
Výmola
Date: 2022.08.19
14:17:35 +02'00'