

**Protokol o změně díla****Změnový list číslo 14**

Předmět díla:	<b>Rekonstrukce lokality Kolonka Znojmo</b>		
Objekt:	SO 01 - Stavební část		
Objednatel:	Město Znojmo		
Zhotovitel:	Společnost Kolonka Znojmo - FIRESTA + HBH		
TDI:	Znojmoinvesta, s.r.o.		
Projektant:	ATELIER TIŠNOVKA s.r.o.		
Popis změny: Sanace pláňe pod skladbou komunikací z česaného beton, v ploše budoucího náměstí (centrální plochy) a sanace plochy na parkovišti F2			
Odůvodnění změny: Na základě výsledků statické zatěžovací zkoušky (SZZ), bylo vyhodnoceno, že plán nespĺňuje požadovanou únosnost 30 MPa viz. protokoly SZZ příloha č. 2. Na základě toho byl ze strany AD navrhnut postup sanace pláňe dle přiloženého TP. ZA účasti TDS a AD byly provedeny hutní pokusy a rozhodnuto o provedení sanace na místech dle PD v příloze tohoto ZL. TP a detail, taktéž změnil skladbu, způsob provádění a typy jednotlivých vrstev ploch s česaným betonem. Tyto změny budou realizovány samostatným změnovým listem. Zhotovitel upozorňuje, že dle jeho odborného názoru, by se sanace měla provést pod kompletními plochami z česaného betonu a vnitřního náměstí. <span style="background-color: black; color: black;">[REDACTED]</span>			
údaje o změně	Změnu vyvolal:	Zhotovitel: Společnost Kolonka Znojmo - FIRESTA + HBH	
	Jedná se o změnu: (zatrhnout)	zúžení předmětu díla, kterou se snižuje cena díla	
		úprava předmětu díla bez vlivu na cenu díla	
		práce realizované a hrazené nad rámec ceny díla	X
	Jedná se o změnu ve smyslu zákona č. 134/2016 Sb.: (zatrhnout)	§ 222 odst. 4	
		§ 222 odst. 5	X
		§ 222 odst. 6	
		§ 222 odst. 7	
	Způsob projekčního řešení změny: (zaškrtnout)	zápis do SD (deníku změn)	X
		dodatek k PD	X
dokumentace skut.provedení			
jiné			
údaje o složení ceny změny	hodnota přípočtů (víceprací)	130 802,84,-	
	celkem v Kč bez DPH		
	hodnota odpočtů (méněprací)		
	celkem v Kč bez DPH		
údaje o ceně změny	ocenění změny předložil:	Společnost Kolonka Znojmo - FIRESTA + HBH	
	náklady na změnu v Kč bez DPH	130 802,84,- Kč	
	Výše DPH sazba: 21%	27 468,6,- Kč	
	náklady na změnu vč. DPH	<b>158 271,44,- Kč</b>	
	údaje o dosud schválených změnách jsou uvedeny v tabulce evidence změn č.		
termíny	Termín realizace změny:	3 dny	
	Vliv změny na termín dokončení díla:	3 dny	
odsouhlasení změny	<b>Změnu odsouhlasil:</b>	datum	podpis
	Zhotovitel (stavbyvedoucí):	16.8.2022	[REDACTED]
	Zhotovitel (statutární zástupce):	16.8.2022	[REDACTED]
	TDI:	16.8.2022	[REDACTED]
	Projektant:	16.8.2022	[REDACTED]
	Objednatel (statutární zástupce): Ing. Jakub Malačka	16.8.2022	[REDACTED]
přílohy	Přílohy:		
	č.1 - Rozpočet změny	č.4 - TP změny	
	č.2 - SZZ	č.5 - PD rozsahu míst sanace	
	č.3 - PD změny		

## Položkový rozpočet stavby

Stavba:	22030202	Rekonstrukce lokality Kolonka Znojmo - ZL
Objekt:	ZL - 14	ZL 14 - Zlepšení únosnosti ploch česaného betonu, náměstí a parkoviště F2
Rozpočet:	1	ZL 14 - Zlepšení únosnosti ploch česaného betonu, náměstí a parkoviště F2
Objednatel:	Město Znojmo Obroková 1/12 66902 Znojmo	IČO: 00293881 DIČ: CZ00293881
Zhotovitel:	FIRESTA-Fišer, rekonstrukce, stavby a.s. Mlýnská 388/68 60200 Brno-Trnitá	IČO: 25317628 DIČ: CZ25317628

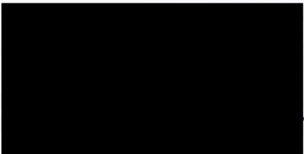
Vypracoval:

Rozpis ceny Celkem

HSV			130 802,84
PSV			0,00
MON			0,00
Vedlejší náklady			0,00
Ostatní náklady			0,00
<b>Celkem</b>			<b>130 802,84</b>

Rekapitulace daní			
Základ pro sníženou DPH	15 %		0,00 CZK
Snížená DPH	15 %		0,00 CZK
Základ pro základní DPH	21 %		130 802,84 CZK
Základní DPH	21 %		27 468,60 CZK
Zaokrouhlení			0,00 CZK
<b>Cena celkem s DPH</b>			<b>158 271,44 CZK</b>

v BRNĚ dne 16. 7. 2022



\_\_\_\_\_  
Za objednatele

Popis stavby: 22030202 - Rekonstrukce lokality Kolonka Znojmo - ZL

Popis objektu: ZL - 14 - ZL 14 - Zlepšení únosnosti ploch česaného betonu, náměstí a parkoviště F2

Popis rozpočtu: 1 - ZL 14 - Zlepšení únosnosti ploch česaného betonu, náměstí a parkoviště F2

## Rekapitulace dílů

Číslo	Název	Typ dílu			Celkem	%
1	Zemní práce	HSV			47 922,48	37
5	Komunikace	HSV			82 880,36	63
Cena celkem					130 802,84	100

## Položkový rozpočet

S:	22030202	Rekonstrukce lokality Kolonka Znojmo - ZL
O:	ZL - 14	ZL 14 - Zlepšení únosnosti ploch česaného betonu, náměstí a parkoviště F2
R:	1	ZL 14 - Zlepšení únosnosti ploch česaného betonu, náměstí a parkoviště F2

P.č.	Číslo položky	Název položky	MJ	Množství	Cena / MJ	Celkem
<b>Díl: 1</b>		<b>Zemní práce</b>				<b>47 922,48</b>
1	131201112R00	Hloubení nezapaž. jam hor.3 do 1000 m3, STROJNĚ Sanace pláně v prostoru parkoviště F2 : 12*0,3 Sanace pláně v plochách česaného betonu - nebude prováděna : Sanace plochy náměstí (plocha kameného odseku a dlažby) : (12*22,03)*0,3	m3	82,90800 3,60000 79,30800	114,50	9 492,97
2	131201119R00	Příplatek za lepivost - hloubení nezap.jam v hor.3 Odkaz na mn. položky pořadí 1 : 82,90800	m3	82,90800 82,90800	24,30	2 014,66
3	162701105R00	Vodorovné přemístění výkopku z hor.1-4 do 10000 m Odkaz na mn. položky pořadí 1 : 82,90800	m3	82,90800 82,90800	130,32	10 804,57
4	171204111R00	Uložení sypaniny bez zhut na skládku vč. poplatku Odkaz na mn. položky pořadí 1 : 82,90800	m3	82,90800 82,90800	308,90	25 610,28
<b>Díl: 5</b>		<b>Komunikace</b>				<b>82 880,36</b>
5	564741114RT1	Podklad z kameniva drceného vel.0 -32 mm,tl. 15 cm Sanace pláně v prostoru parkoviště F2 : 12*2 Sanace pláně v plochách česaného betonu - nebude prováděna : Sanace plochy náměstí (plocha kameného odseku a dlažby) : (12*22,03)*2	m2	552,72000 24,00000 528,72000	149,95	82 880,36

Protokol o zkoušce č. 0821 V221003/K01

Naše značka: 157/22/Kr

Strana: 1/2

**STATICKÁ ZATĚŽOVACÍ ZKOUŠKA**

Objednatel:	FIRESTA-FIŠER rekonstrukce, stavby a.s., Mlýnská 68, 602 00 Brno	Objednávka:	
Místo:	Znojmo	Účast:	
Objekt:	Rekonstrukce lokality Kolonka Znojmo, komunikace	Vrstva:	pláň
Skladba:	rostlý terén	Datum:	05.04.2022
Zkoušel:		Umístění:	mezi profilem A2 a A3
Zkouška:	1		

 Normy: ČSN 721006:2015 Kontrola zhutnění zemina sypanin, příloha A - statická zatěžovací zkouška; pro požadovanou hodnotu modulu přetvárnosti  $E_{def,2} \geq 45$  Mpa

Čtení indikátoru (mm)	Kontaktní napětí p (MPa)	Zatlačení desky y (mm)
0,00	0,00	0,00
1,45	0,08	2,90
3,29	0,16	6,58
5,10	0,24	10,20
7,17	0,32	14,34
9,20	0,40	18,40
	0,45	
	0,50	
	0,25	
	0,12	
	0,00	
	0,08	
	0,16	
	0,24	
	0,32	
	0,40	
	0,45	

**Výsledky zkoušky**

Nejistota ±

Počítané veličiny	Zatěžovací cyklus		Dílčí modul přetvárnosti, $E_{def,1}$ (MPa)	4,6	0,2
označení	rozměr	první ( $E_{def,1}$ )	druhý ( $E_{def,2}$ )	Dílčí modul přetvárnosti, $E_{def,2}$ (MPa)	
$q_{max}$	MPa	0,500	0,450	Koeficient zhutnění $E_{def,2}/E_{def,1}$	
$a_1$	mm · MPa <sup>-1</sup>	37,880	0,000	Vlhkost w (%) z místa měření	
$a_2$	mm · MPa <sup>-1</sup>	21,317	0,000	U: ± 5 % rel. modul přetvárnosti, ± 8 % rel. koeficient zhutnění je uváděna jako rozšířená s koeficientem k = 2, pokrývající úroveň spolehlivosti 95 %.	
$E_{def}$	MPa	4,6			
$E_{def,2} / E_{def,1}$	-				

Požadované technické parametry: ČSN 721006 "Kontrola zhutnění zemin a sypanin". Pro aktivní zónu a zemní pláň je předepsána únosnost modulem přetvárnosti  $E_{def,2} \geq 45$  MPa (pro vozovky s dopravním zatížením třídy VI nebo s návrhovou úrovní porušení D2 platí min. 30 MPa) a míra zhutnění je vyjádřena poměrem  $E_{def,2}/E_{def,1} \leq 2,0$  až 4,0 podle druhu sypaniny. V kap. E v tabulce E.1 jsou uvedeny "Orientační převody hodnot  $E_{def,2}$  pro pozemní komunikace v závislosti na míře zhutnění a ulehlosti. Míra zhutnění je uvedena v tabulce E.2 V tabulce č. 3 a č. 4 jsou uvedeny podle druhu zeminy požadavky na míru zhutnění parametrem  $D \geq 95$  až 103 nebo  $ID \geq 0,80$  až 0,90). Pokud není uvedeno jinak.

Závěr:	Výsledky zatěžovací zkoušky v místě měření a čase jsou uvedeny výše.	Výsledek	Hodnocení
	Poměr dílčích modulů vyjadřující míru zhutnění $E_{def,2}/E_{def,1}$	Zkouška přerušena pro neúnosnost podloží	
	Modul přetvárnosti $E_{def,2}$ (MPa)		

Poznámka: V - vyhovuje N - nevyhovuje L - limitní

Rozhodovací pravidlo: Výrok o shodě bez uvažování vlivu nejistoty (čl. 4.2.1 ILAC - G8: 09/2019).

Pozn.: Výsledky se týkají pouze zkušebního místa. Protokol smí být reprodukován pouze jako celek jinak jen s písemným souhlasem laboratoře. Data dodány zákazníkem jsou kurzívou. Laboratoř odmítá odpovědnost za data dodaná zákazníkem.

Výtisk číslo:

1 2 3 4

Protokol přežkoumal:

Protokol vystavil a schválil:

Datum vystavení protokolu:

06.04.2022



Protokol o zkoušce č. 0821 V221003/K01

Naše značka: 157/22/Kr

Strana: 2/2

**STATICKÁ ZATĚŽOVACÍ ZKOUŠKA**

Objednatel:	FIRESTA-FIŠER rekonstrukce, stavby a.s., Mlýnská 68, 602 00 Brno	Objednávka:	
Místo:	Znojmo	Účast:	
Objekt:	Rekonstrukce lokality Kolonka Znojmo, komunikace	Vrstva:	pláň
Skladba:	rostlý terén	Datum:	05.04.2022
Zkoušel:		Umístění:	mezi profilem A3 a A4
Zkouška:	2		

 Normy: ČSN 721006:2015 Kontrola zhutnění zemina sypanin, příloha A - statická zatěžovací zkouška; pro požadovanou hodnotu modulu přetvárnosti  $E_{def,2} \geq 45$  Mpa

Čtení indikátoru (mm)	Kontaktní napětí p (MPa)	Zatlačení desky y (mm)
0,00	0,00	0,00
0,57	0,08	1,14
1,20	0,16	2,40
1,78	0,24	3,56
2,34	0,32	4,68
2,88	0,40	5,76
3,22	0,45	6,44
3,56	0,50	7,12
3,30	0,25	6,60
2,91	0,12	5,82
1,77	0,00	3,54
2,12	0,08	4,24
2,47	0,16	4,94
2,80	0,24	5,60
3,13	0,32	6,26
3,44	0,40	6,88
3,63	0,45	7,26

  
**Výsledky zkoušky**

Nejistota ±

Počítané veličiny	Zatěžovací cyklus		Dílčí modul přetvárnosti, $E_{def,1}$ (MPa)	15,8	0,8	
označení	rozměr	první ( $E_{def,1}$ )	druhý ( $E_{def,2}$ )	Dílčí modul přetvárnosti, $E_{def,2}$ (MPa)	27,2	1,4
$q_{max}$	MPa	0,500	0,450	Koeficient zhutnění $E_{def,2}/E_{def,1}$	1,7	0,14
$a_1$	mm · MPa <sup>-1</sup>	15,397	9,008	Vlhkost w (%) z místa měření		
$a_2$	mm · MPa <sup>-1</sup>	-2,252	-1,619	U: ± 5 % rel. modul přetvárnosti, ± 8 % rel. koeficient zhutnění je uváděna jako rozšířená s koeficientem k = 2, pokrývající úroveň spolehlivosti 95 %.		
$E_{def}$	MPa	15,8	27,2			
$E_{def,2}/E_{def,1}$	-	1,7				

Požadované technické parametry: ČSN 721006 "Kontrola zhutnění zemin a sypanin". Pro aktivní zónu a zemní pláň je předepsána únosnost modulem přetvárnosti  $E_{def,2} \geq 45$  MPa (pro vozovky s dopravním zatížením třídy VI nebo s návrhovou úrovní porušení D2 platí min. 30 MPa) a míra zhutnění je vyjádřena poměrem  $E_{def,2}/E_{def,1} \leq 2,0$  až 4,0 podle druhu sypaniny. V kap. E v tabulce E.1 jsou uvedeny "Orientační převody hodnot  $E_{def,2}$  pro pozemní komunikace v závislosti na míře zhutnění a ulehlosti. Míra zhutnění je uvedena v tabulce E.2 V tabulce č. 3 a č. 4 jsou uvedeny podle druhu zeminy požadavky na míru zhutnění parametrem  $D \geq 95$  až 103 nebo  $ID \geq 0,80$  až 0,90). Pokud není uvedeno jinak.

Závěr:	Výsledky zatěžovací zkoušky v místě měření a čase jsou uvedeny výše.	Výsledek	Hodnocení
	Poměr dílčích modulů vyjadřující míru zhutnění $E_{def,2}/E_{def,1}$	1,7	V
	Modul přetvárnosti $E_{def,2}$ (MPa)	27,2	N

Poznámka: V - vyhovuje N - nevyhovuje L - limitní

Rozhodovací pravidlo: Výrok o shodě bez uvažování vlivu nejistoty (čl. 4.2.1 ILAC - G8: 09/2019).

Pozn.: Výsledky se týkají pouze zkušebního místa. Protokol smí být reprodukován pouze jako celek, jinak jen s písemným souhlasem laboratoře. Data dodány zákazníkem jsou kurzívou. Laboratoř odmítá odpovědnost za data dodaná zákazníkem.

Výtisk číslo:

1 2 3 4

Protokol přežkoumal:

Protokol vystavil a schválil:

Datum vystavení protokolu:

06.04.2022



Lože	drť fr 4/8	30mm ČSN 73 6126-1, ČSN EN 13285
Štěrkodrt'	ŠDA GE, 0/32	170 mm ČSN 73 6126-1, ČSN EN 13258
Celkem		300mm

Výměna podloží – materiál vhodný do aktivní zóny podle ČSN 73 6133 – ŠDB 0/32  
Minimální tloušťka výměny podloží pro dosažení modulu přetvárnosti Edef,2 30 MPa je uvažováno 250 mm, pokud nebude této hodnoty na zkušební úseku dosaženo, bude tloušťka vrstvy upravena tak, aby minimální tloušťka podkladní vrstvy ŠD byla 150 mm, případně výkop prohloubit na 600 mm. Výměna podloží bude od podloží oddělena separační geotextilií 300g/m2 podle TP97. Modul přetvárnosti na vrstvě ŠD tloušťky 170 (resp. 150 mm) bude min 45 MPa.

Další podmínky:

Celková hloubka výkopu je vždy min. 570 mm nebo více, a bude upravena podle výsledku hutního pokusu.

Dlažbu z kamenného odseku je nutné po stranách ukotvit do pevné obruby, jinak bude docházet k jejímu „rozjždění“ (kraj v betonovém loži).

vedoucí střediska Brno  
Slavíčkova 827/1a  
638 00 Brno  
tel.:  
e-mail:  
www: [www.dpova.cz](http://www.dpova.cz)

**DOPRAVOPROJEKT Ostrava a.s.**  
Masarykovo nám. 5/5  
702 00 Ostrava - Moravská Ostrava

Tato zpráva a veškeré příložené soubory jsou důvěrné a určeny pouze osobě adresáta. Zpráva může obsahovat osobní údaje, nebo dokumenty, které mohou být předmětem obchodního tajemství. Jestliže nejste zamýšleným příjemcem, upozorněte na to odesílatele a veškeré informace obsažené v emailu odstraňte. Za obsah e-mailové zprávy odpovídá výlučně fyzická osoba, která zprávu odeslala.



VÝZNAMNÁ PROJEKTOVÁ A KONZULTAČNÍ ORGANIZACE V OBORU DOPRAVNÍCH STAVEB,  
DRŽITEL MNOHA OBOROVÝCH OCENĚNÍ, BIM V DOPRAVNÍCH STAVBÁCH

Kanceláře: OSTRAVA – BRNO – ZLÍN - ŽILINA



LEGENDA

- STAVICI STROMY
- DOŠKOVÁ DRŽKA
- MODERNÍ VĚKOVORAMNE
- DOŠKOVÁ DRŽKA
- VYTRÁČNĚ KOTVOUČI
- DLAŽBA Z ŽULOVÉ OSYDRY
- DLAŽBA Z ŽULOVÉ OSYDRY
- DLAŽBA Z ŽULOVÉ OSYDRY
- 5. SMĚŘI ŽELEZNOU SPÁROU
- ČERNÝ BETON
- MLATOVÝ POKRYV
- CHODNÍK
- BETONOVÁ DLAŽBA (CHODNÍK - VARNÉ PASTI)
- DLAŽBA ŽULOVÉ OSYDRY
- VODNÍ PRVKY
- DŘEVĚNÁ PERIODA
- BETONOVÉ PRVKY V TRÁVĚ
- HŘEŠTĚ A SPORTOVNĚ
- REZAVÝ KÁMEN
- KVĚTINOVÝ ZÁHON
- DŘEVĚNÉ PLYTY
- KÁMEN V DŘEVĚ 16.30 mm
- HLENA SMĚSINA S RŮZNÝMI PRVKEM
- KÁMENNÉ SOULADNÉ ŽIVO
- HEŠTĚ ENK LIZEM

- OCOLOVÝ OBRUBNÍK
- CHODNÍKOVÝ (BETONOVÝ) OBRUBNÍK ZAPLETĚNÝ
- CHODNÍKOVÝ (BETONOVÝ) OBRUBNÍK NEZAPLETĚNÝ
- ZÁKONKOVÝ (BETONOVÝ) OBRUBNÍK
- KÁMENNÝ OBRUBNÍK ZAPLETĚNÝ
- KÁMENNÝ OBRUBNÍK NEZAPLETĚNÝ
- OKRAJ KÁMENNÉ HLAVY (LOUŽNĚ DO BETONU)
- SCHEMA OBRUBNĚNÍ
- STOŽÁROVÉ SVĚTLKO V "1-1 M

AKTUALNÍ POLOHA PRVKŮ JE POULZE ORIENTACÍ, PŘESNÁ POLOHA BUDE URČENA PODLE VYTVOŘENÍ POLOHY SÍŤI NA MÍSTĚ.

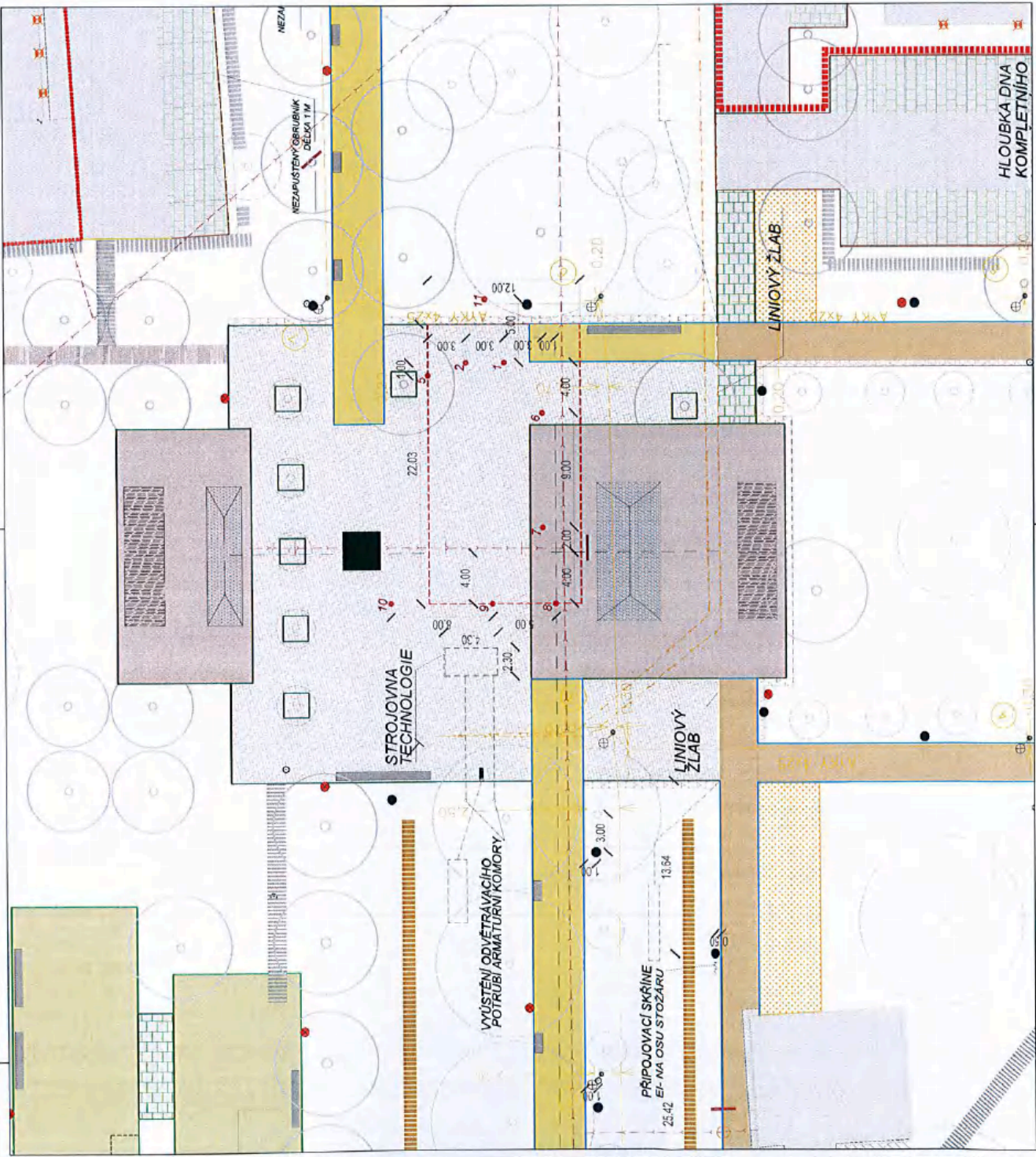
autor: [redacted]  
 vypracoval: [redacted]  
 spolupracík: [redacted]  
 lokalita: Znojmo  
 zastavatel: město Znojmo, Chrástová 1112, 699 22, Znojmo  
 název: REKONSTRUKCE LOKALITY KOLOVNÍKA, ZÁKUMJO  
 PRŮKLOBENÍ SAMOČINNĚHO POULŤÁŘE  
 stupněk: VO / 2022  
 datum: 03 / 2022

USPOŘÁDĚNÉ POLOŽKY:

- MLATOVÁ CESTA K UMĚL. BRKLE
- MLATOVÝ POKRYV -18.39 m/c
- DLAŽBA ŽULOVÉ OSYDRY -10.03 m/c
- 1 x LUKOVÁ LAVICE -L4, ROZMĚRY 3326 x 660 x 652 mm
- 1 x ODPADKOVÝ KOS
- PŘESILNUTÉ POLOŽKY
- 1 x STOŽÁROVÉ SVĚTLKO
- 1 x PÍTKO

- MLATOVÁ CESTA OD ULICE JAGODLAVSKÁ
- USPOŘÁDĚNÉ POLOŽKY
- MLATOVÝ POKRYV -18.41 m/c
- PŘESNĚ POLOŽKY
- DLAŽBA ŽULOVÉ OSYDRY -18.41 m/c
- VSTUPY OD ZÁMĚRCH TRAVY LUZE PRAKZKA
- PŘESNĚ POLOŽKY
- DLAŽBA Z ŽULOVÉ OSYDRY SE ŽELEZNOU SPÁROU -17.41 m/c
- BETONOVÉ PRVKY V TRÁVĚ -21.17 m

- PŘESNĚ POLOŽKY
- POB PŘÍKAR U VSTUPU DO PARKU (4 M)
- NOVĚ OSPOKOVNÝ ROZSAH STAVBY
- LOGICIA MOBILNĚ
- DŘEVĚNÁ LUKOVÁ LAVICE
- KOTVAŘENÝ POBELANCE
- ODPADKOVÝ KOS
- UMĚLECKÝ PRVK
- STOLANOVÁ KOLA
- PÍTKO
- LAVICE
- PRŮKLOBENÍ SAMOČINNĚHO POULŤÁŘE



**Protokol o změně díla****Změnový list číslo 18**

<b>Předmět díla:</b>	<b>Rekonstrukce lokality Kolonka Znojmo</b>		
<b>Objekt:</b>	SO 01 – Stavební část		
<b>Objednatel:</b>	Město Znojmo		
<b>Zhotovitel:</b>	Společnost Kolonka Znojmo – FIRESTA + HBH		
<b>TDI:</b>	Znojmoinvesta, s.r.o.		
<b>Projektant:</b>	ATELIER TIŠNOVKA s.r.o.		
<b>Popis změny:</b> Napojení dešťových svodů ZUŠ na kanalizaci			
<b>Odůvodnění změny:</b> Na základě zjištění, že dešťové svody na ZUŠ nejsou svedeny do kanalizace a hrozilo by poškození budoucích nově zbudovaných ploch, rozhodl investor o svedení těchto vod dle návrhu TDS, který zkreslil AD do zelené plochy.			
<b>údaje o změně</b>	<b>Změnu vyvolal:</b>	Zhotovitel: Společnost Kolonka Znojmo – FIRESTA + HBH	
	<b>Jedná se o změnu:</b> (zatrhnout)	zúžení předmětu díla, kterou se snižuje cena díla	
		úprava předmětu díla bez vlivu na cenu díla	
		práce realizované a hrazené nad rámec ceny díla	X
	<b>Jedná se o změnu ve smyslu zákona č. 134/2016 Sb.:</b> (zatrhnout)	§ 222 odst. 4	
		§ 222 odst. 5	X
		§ 222 odst. 6	
		§ 222 odst. 7	
	<b>Způsob projekčního řešení změny:</b> (zaškrtnout)	zápis do SD (deníku změn)	X
		dodatek k PD	X
dokumentace skut.provedení			
jiné			
<b>údaje o složení ceny změny</b>	hodnota přípočtů (víceprací)	2 879,49,-	
	celkem v Kč bez DPH		
	hodnota odpočtů (méněprací)		
	celkem v Kč bez DPH		
<b>údaje o ceně změny</b>	ocenění změny předložil:	Společnost Kolonka Znojmo – FIRESTA + HBH	
	náklady na změnu v Kč bez DPH	2 879,49,- Kč	
	Výše DPH sazba: 21%	604,69,- Kč	
	náklady na změnu vč. DPH	3 484,18,- Kč	
	údaje o dosud schválených změnách jsou uvedeny v tabulce evidence změn č.		
<b>termíny</b>	Termín realizace změny:	2 dny	
	Vliv změny na termín dokončení díla:	2 dny	
<b>odsouhlasení změny</b>	<b>Změnu odsouhlasil:</b>	<b>datum</b>	<b>podpis</b>
	Zhotovitel (stavbyvedoucí):	17.5.2022	
	Zhotovitel (statutární zástupce):	17.5.2022	
	TDI:	17.5.2022	
	Projektant:	17.5.2022	
Objednatel (statutární zástupce): Ing. Jakub Malačka	17.5.2022		
<b>přílohy</b>	<b>Přílohy:</b>		
	č.1 - Rozpočet změny č.2 - Projektová dokumentace změny		

## Položkový rozpočet stavby

Stavba: **22030202 Rekonstrukce lokality Kolonka Znojmo - ZL**

Objekt: **ZL - 18 ZL 18 - Odvodnění dešťových svodů u ZUŠ**

Rozpočet: **1 ZL 18 - Odvodnění dešťových svodů u ZUŠ**

Objednatel: **Město Znojmo** IČO: **00293881**  
**Obroková 1/12** DIČ: **CZ00293881**  
**66902 Znojmo**

Zhotovitel: **FIRESTA-Fišer, rekonstrukce, stavby a.s.** IČO: **25317628**  
**Mlýnská 388/68** DIČ: **CZ25317628**  
**60200 Brno-Trnitá**

Vypracoval:

Rozpis ceny

			Celkem
HSV			2 879,49
PSV			0,00
MON			0,00
Vedlejší náklady			0,00
Ostatní náklady			0,00
<b>Celkem</b>			<b>2 879,49</b>

Rekapitulace daní

Základ pro sníženou DPH	<b>15 %</b>		<b>0,00 CZK</b>
Snížená DPH	<b>15 %</b>		<b>0,00 CZK</b>
Základ pro základní DPH	<b>21 %</b>		<b>2 879,49 CZK</b>
Základní DPH	<b>21 %</b>		<b>604,69 CZK</b>

Zaokrouhlení 0,00 CZK

**Cena celkem s DPH 3 484,18 CZK**

v \_\_\_\_\_ dne \_\_\_\_\_

\_\_\_\_\_  
Za zhotovitele

\_\_\_\_\_  
Za objednatele

Popis stavby: 22030202 - Rekonstrukce lokality Kolonka Znojmo - ZL  
Popis objektu: ZL - 18 - ZL 18 - Odvodnění dešťových svodů u ZUŠ  
Popis rozpočtu: 1 - ZL 18 - Odvodnění dešťových svodů u ZUŠ

## Rekapitulace dílů

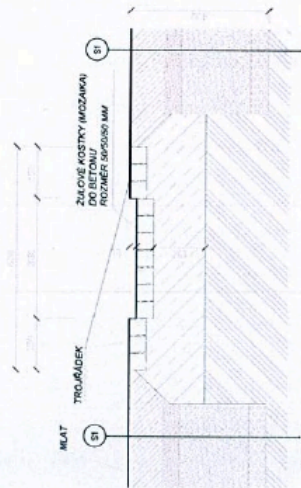
Číslo	Název	Typ dílu			Celkem	%
5	Komunikace	HSV			2 879,49	100
Cena celkem					2 879,49	100

### Položkový rozpočet

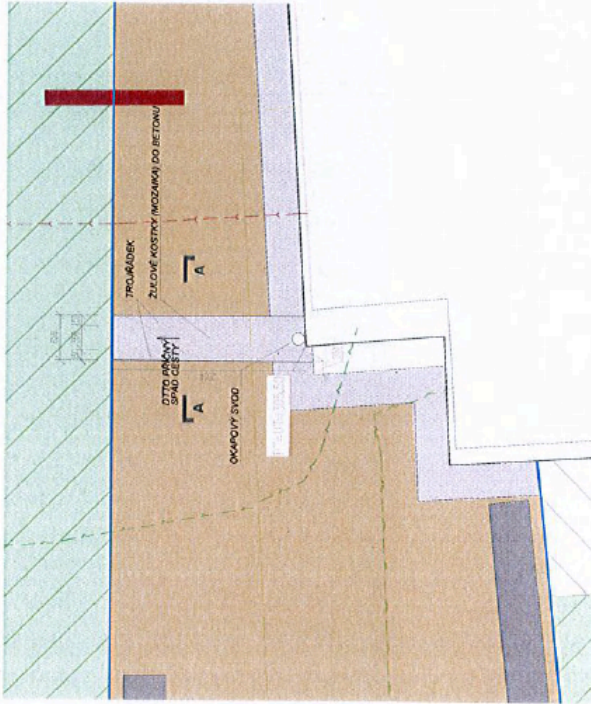
S:	22030202	Rekonstrukce lokality Kolonka Znojmo - ZL
O:	ZL - 18	ZL 18 - Odvodnění dešťových svodů u ZUŠ
R:	1	ZL 18 - Odvodnění dešťových svodů u ZUŠ

P.č.	Číslo položky	Název položky	MJ	Množství	Cena / MJ	Celkem
<b>Díl: 5</b>		<b>Komunikace</b>				<b>2 879,49</b>
1	591 05 *S1*	Minerální beton tzv. mlat - kompletní skladba	m2	-1,50000	737,01	-1 105,52
2	591 05 *S7ad*	Dlažba z žulové kostky - kompletní skladba okapový chodník	m2	1,50000	2 656,67	3 985,01

ŘEZ AA 1:10



SITUACE 1:50



NOVÉ DOPLODNĚNÍ ROZSAH STAVBY

LEGENDA

- |  |  |  |   |
|--|--|--|---|
|  | NOVÉ DOPLODNĚNÍ ROZSAH STAVBY              |  | DLAŽBA Z ŽULOVÉ KOSTKY SE ŽELEZNOU SPÁROU |
|  | OKALOVÝ OBRUBNÍK                           |  | ČESKÝ BETON                               |
|  | SPRŠKOVÝ (BETONOVÝ) OBRUBNÍK ZAPUŠTĚNÝ     |  | MALTOVÝ POVRCH                            |
|  | CHODNÍKOVÝ (BETONOVÝ) OBRUBNÍK NEZAPUŠTĚNÝ |  | CHODNÍK                                   |
|  | ZÁHROBNÝ (BETONOVÝ) OBRUBNÍK               |  | BETONOVÁ DLÁŽBA (CHODNÍK + ÚLOŽNĚ PÁSK)   |
|  | KAMENNÝ OBRUBNÍK ZAPUŠTĚNÝ                 |  | DLÁŽBA ŽULOVÉ OBRUBKY                     |
|  | KAMENNÝ OBRUBNÍK NEZAPUŠTĚNÝ               |  | VODNI PRVKY                               |
|  | OKALU KAMENNĚ DLÁŽBY ULOŽENÉ (OBRUBNÍK)    |  | DŘEVĚNÁ PERECULA                          |
|  |  |  | BETONOVÉ PŘÍKRYVY TRÁVE                   |



autor: [redacted]  
 výtvarník: [redacted]  
 lokalita: město Znojmo, Opatovská 112, 698 22, Znojmo  
 zedlavatel: [redacted]  
 řízení: [redacted]  
 stavba: [redacted]  
 datum: 04/2022

REKONSTRUKCE LOKALITY KOLONIKA, ZNOJMO  
 ODVOVNĚNÍ SVODU ŽUL

měřítko 1:50  
 přeč. pane

**Protokol o změně díla****Změnový list číslo 26**

Předmět díla:	<b>Rekonstrukce lokality Kolonka Znojmo</b>		
Objekt:	SO 01 – Stavební část		
Objednatel:	Město Znojmo		
Zhotovitel:	Společnost Kolonka Znojmo – FIRESTA + HBH		
TDI:	Znojmoinvesta, s.r.o.		
Projektant:	ATELIER TIŠNOVKA s.r.o.		
Popis změny: Odpočet zmenšení rozsahu stavebních prací dle nové PD ze dne 29.4.2022			
Odůvodnění změny: Na základě rozhodnutí investora došlo ke změně rozsahu prováděných prací, z důvodu kolize s výstavbou developerského projektu, který by zasahoval do nově vybudovaných komunikací a mohl je poničit. Z tohoto důvodu AD vypracoval zmenšení rozsahu prací na těchto dotčených plochách.			
údaje o změně	Změnu vyvolal:	Zhotovitel: Společnost Kolonka Znojmo – FIRESTA + HBH	
	Jedná se o změnu: (zatrhnout)	zúžení předmětu díla, kterou se snižuje cena díla	
		úprava předmětu díla bez vlivu na cenu díla	
		práce realizované a hrazené nad rámec ceny díla	X
	Jedná se o změnu ve smyslu zákona č. 134/2016 Sb.: (zatrhnout)	§ 222 odst. 4	
		§ 222 odst. 5	X
		§ 222 odst. 6	
		§ 222 odst. 7	
	Způsob projekčního řešení změny: (zaškrtnout)	zápis do SD (deníku změn)	X
		dodatek k PD	X
dokumentace skut.provedení			
jiné			
údaje o složení ceny změny	hodnota přípočtů (víceprací)		
	celkem v Kč bez DPH		
	hodnota odpočtů (méněprací)		
	celkem v Kč bez DPH	-1 533 305,72,-	
údaje o ceně změny	ocenění změny předložil:	Společnost Kolonka Znojmo – FIRESTA + HBH	
	náklady na změnu v Kč bez DPH	-1 533 305,72,- Kč	
	Výše DPH sazba: 21%	-321 994,2,- Kč	
	náklady na změnu vč. DPH	-1 855 299,92,- Kč	
	údaje o dosud schválených změnách jsou uvedeny v tabulce evidence změn č.		
termíny	Termín realizace změny:	<del>0 dní</del>	
	Vliv změny na termín dokončení díla:	<del>0 dní</del>	
odsouhlasení změny	<b>Změnu odsouhlasil:</b>	<b>datum</b>	<b>podpis</b>
	Zhotovitel (stavbyvedoucí):	17.5.2022	
	Zhotovitel (statutární zástupce):	17.5.2022	
	TDI:	17.5.2022	
	Projektant:	17.5.2022	
	Objednatel (statutární zástupce): Ing. Jakub Malačka	17.5.2022	
přílohy	Přílohy:		
	č.1 - Rozpočet změny		
	č.2 - Projektová dokumentace změny		



## Položkový rozpočet stavby

**Stavba:** 22030202 Rekonstrukce lokality Kolonka Znojmo - ZL  
**Objekt:** ZL - 26 ZL 26 - Odpočet nerealizovaných ploch dle požadavku investora ze dne 26.4.2022  
**Rozpočet:** 1 ZL 26 - Odpočet nerealizovaných ploch dle požadavku investora ze dne 26.4.2022

**Objednatel:** Město Znojmo IČO: 00293881  
 Obroková 1/12 DIČ: CZ00293881  
 66902 Znojmo

**Zhotovitel:** FIRESTA-Fišer, rekonstrukce, stavby a.s. IČO: 25317628  
 Mlýnská 388/68 DIČ: CZ25317628  
 60200 Brno-Trnitá

Vypracoval:

Rozpis ceny	Celkem
HSV	-1 533 305,72
PSV	0,00
MON	0,00
Vedlejší náklady	0,00
Ostatní náklady	0,00
<b>Celkem</b>	<b>-1 533 305,72</b>

### Rekapitulace daní

Základ pro sníženou DPH	15 %	0,00 CZK
Snížená DPH	15 %	0,00 CZK
Základ pro základní DPH	21 %	-1 533 305,72 CZK
Základní DPH	21 %	-321 994,20 CZK

Zaokrouhlení 0,00 CZK

**Cena celkem s DPH -1 855 299,92 CZK**

v \_\_\_\_\_ dne \_\_\_\_\_

\_\_\_\_\_  
Za zhotovitele

\_\_\_\_\_  
Za objednatele

Popis stavby: 22030202 - Rekonstrukce lokality Kolonka Znojmo - ZL

Popis objektu: ZL - 26 - ZL 26 - Odpočet nerealizovaných ploch dle požadavku investora ze dne 26.4.2022

Popis rozpočtu: 1 - ZL 26 - Odpočet nerealizovaných ploch dle požadavku investora ze dne 26.4.2022

## Rekapitulace dílů

Číslo	Název	Typ dílu			Celkem	%
1	Zemní práce	HSV			-28 331,37	2
17	Travní plocha - spáry v žul.kostkách	HSV			-13 936,18	1
46	Zpevněné plochy	HSV			-163 065,08	11
5	Komunikace	HSV			-903 574,29	59
8	Trubní vedení	HSV			-27 139,10	2
93	Dokončovací práce inženýrských staveb	HSV			-178 536,16	12
96	Bourání konstrukcí	HSV			-170 247,01	11
99	Staveništní přesun hmot	HSV			-48 476,53	3
Cena celkem					-1 533 305,72	100

## Položkový rozpočet

S:	22030202	Rekonstrukce lokality Kolonka Znojmo - ZL
O:	ZL - 26	ZL 26 - Odpočet nerealizovaných ploch dle požadavku investora ze dne 26.4.2022
R:	1	ZL 26 - Odpočet nerealizovaných ploch dle požadavku investora ze dne 26.4.2022

P.č.	Číslo položky	Název položky	MJ	Množství	Cena / MJ	Celkem
<b>Díl: 1 Zemní práce</b>						<b>-28 331,37</b>
1	121101102R00	Sejmutí ornice s přemístěním přes 50 do 100 m 3,09 : -78*0,25 Mezisoučet	m3	-19,50000	229,06	-4 466,67
		Mezisoučet		-19,50000		
		Mezisoučet		-19,50000		
2	122201402R00	Vykopávky v zemníku v hor. 3 do 1000 m3 odstranění zeminy 3,09 : -78*0,25 Mezisoučet	m3	-19,50000	163,61	-3 190,40
		Mezisoučet		-19,50000		
		Mezisoučet		-19,50000		
3	132201101R00	Hloubení rýh šířky do 60 cm v hor.3 do 100 m3 pro vsakovací Odpočet množství dle PD : -39*(23/71,75)	m3	-12,50174	229,06	-2 863,65
				-12,50174		
4	162301101R00	Vodorovné přemístění výkopku z hor.1-4 do 500 m Přemístění ornice na místo deponie na stavbě : -19,5/2	m3	-29,25000	98,20	-2 872,35
				-9,75000		
		Přemístění ornice na místo rozprostření : -19,5		-19,50000		
5	162701105R00	Vodorovné přemístění výkopku z hor.1-4 do 10000 m, odvoz zeminy na skládku Odkaz na mn. položky pořadí 2 : -19,50000	m3	-19,50000	130,32	-2 541,24
				-19,50000		
6	167101102R00	Nakládání výkopku z hor.1-4 v množství nad 100 m3 Odkaz na mn. položky pořadí 1 : -19,50000	m3	-19,50000	67,30	-1 312,35
				-19,50000		
7	171204111R00	Uložení sypaniny bez zhut na skládku vč. poplatku Odkaz na mn. položky pořadí 2 : -19,50000	m3	-19,50000	308,90	-6 023,55
				-19,50000		
8	174101101R00	Zásyp jam, rýh, šachet se zhutněním - zpětný dosyp včetně strojního přemístění materiálu pro zásyp ze vzdálenosti do 10 m od okraje zásypu Odkaz na mn. položky pořadí 3 : -12,50174	m3	-12,50174	235,60	-2 945,41
				-12,50174		
9	181301117R00	Rozprostření ornice, rovina, tl.40-50 cm,nad 500m2 -19,5/0,4	m2	-48,75000	43,40	-2 115,75
				-48,75000		
<b>Díl: 17 Travní plocha - spáry v žul.kostkách</b>						<b>-13 936,18</b>
10	00572410T	Směs travní parková 30g/m2 Odkaz na mn. položky pořadí 12 : -53,01000*0,03	kg	-1,59030	255,24	-405,91
				-1,59030		
11	180402111R0T	Založení trávníku parkového výsevem v rovině (mezi žulové Výměra dle PD 29.4. : -176,7*0,3	m2	-53,01000	85,08	-4 510,09
				-53,01000		
12	nezatříděno	Spárování v zářezech žulových kostek směs drobný štěrk fr.4-8 mm,zemina a travní semen Odkaz na mn. položky pořadí 11 : -53,01000	m2	-53,01000	170,16	-9 020,18
				-53,01000		
<b>Díl: 46 Zpevněné plochy</b>						<b>-163 065,08</b>
13	451971113R00	Položení vrstvy z geotextilie, Odpočet dle KD 26.4.2022 - nerealizace parkoviště u prádelny vč.nájezdů : Odpočet parkoviště spára šd : -322 odpočet nájezdu : -44 Odpočet parkoviště spára zelená : -176,7	m2	-542,70000	45,81	-24 861,09
				-322,00000		
				-44,00000		
				-176,70000		
14	561121109RT1	Hutnění podloží na hodnotu 30MPa	m2	-542,70000	104,71	-56 826,12

## Položkový rozpočet

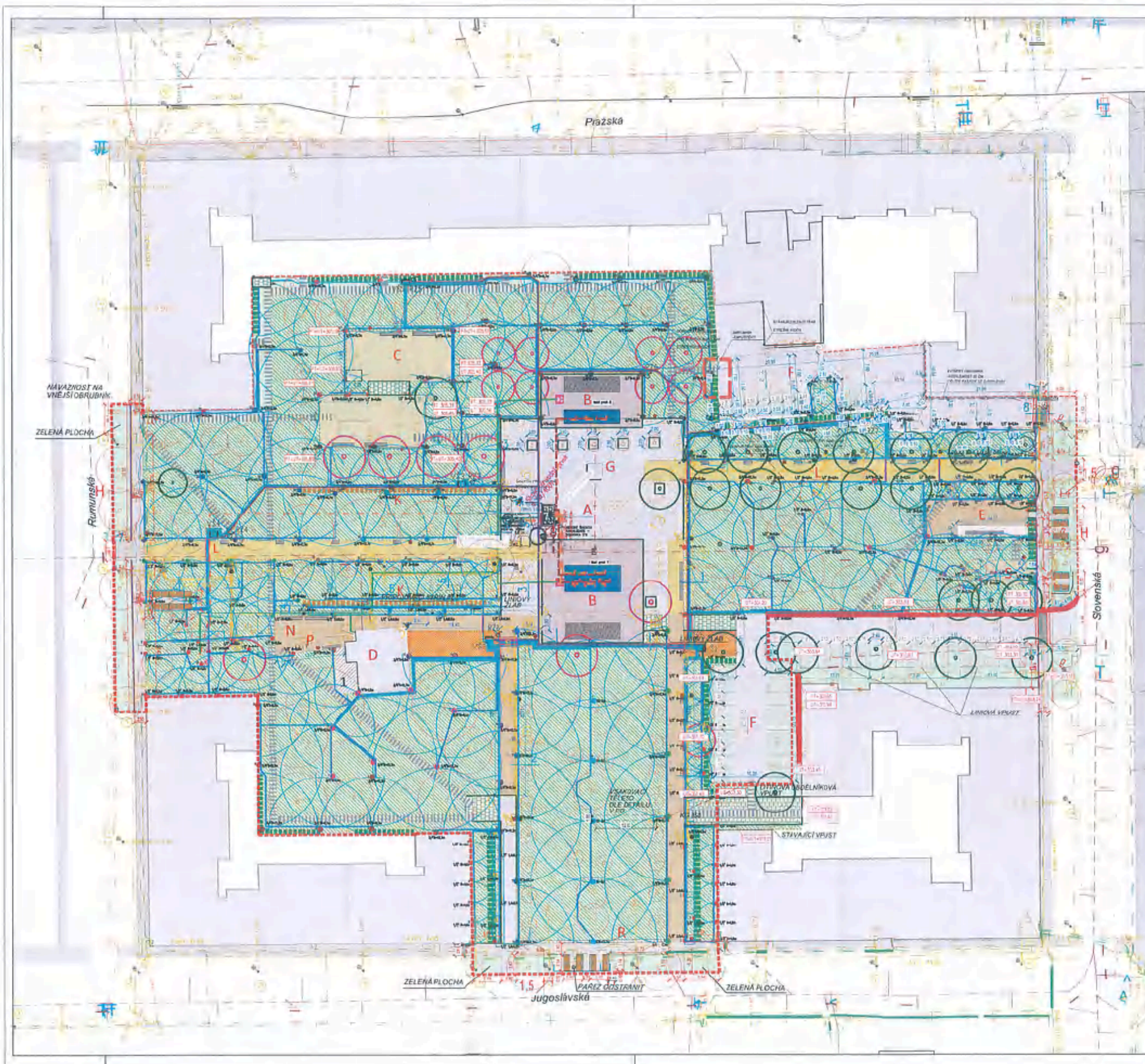
S:	22030202	Rekonstrukce lokality Kolonka Znojmo - ZL
O:	ZL - 26	ZL 26 - Odpočet nerealizovaných ploch dle požadavku investora ze dne 26.4.2022
R:	1	ZL 26 - Odpočet nerealizovaných ploch dle požadavku investora ze dne 26.4.2022

P.č.	Číslo položky	Název položky	MJ	Množství	Cena / MJ	Celkem
		Odkaz na mn. položky pořadí 13 : -542,70000		-542,70000		
15	564741114RT1	Podklad z kameniva drčeného vel.0 -32 mm,tl. 15 cm	m2	-542,70000	149,95	-81 377,87
		Odkaz na mn. položky pořadí 13 : -542,70000		-542,70000		
<b>Díl: 5</b>		<b>Komunikace</b>				<b>-903 574,29</b>
16	564791111R00	Vsakovací jáma - kamenivo drčeného 32- 63 mm	m3	-12,50174	1 380,91	-17 263,78
		Včetně kameniva, rozprostření a zhutnění podkladu.				
		Odkaz na mn. položky pořadí 3 : -12,50174		-12,50174		
17	564801112R00	Podklad ze štěrkodrti po zhutnění tloušťky 4 cm fr.4 - 8 mm	m2	-542,70000	136,13	-73 877,75
		Odkaz na mn. položky pořadí 13 : -542,70000		-542,70000		
18	567132115R00	Podklad z kameniva zpev.cementem KZC 1 tl.20 cm	m2	-542,70000	549,74	-298 343,90
		Odkaz na mn. položky pořadí 13 : -542,70000		-542,70000		
19	591131111R00	Kladení dlažby velké kostky,lože tl.4 cm	m2	-542,70000	458,12	-248 621,72
		Odkaz na mn. položky pořadí 13 : -542,70000		-542,70000		
20	596215040R00	Kladení zámkové dlažby tl. 8 cm do drtě tl. 4 cm dlažba	m2	-17,80000	307,60	-5 475,28
		Odpočet přejezd : -12,8		-12,80000		
		Reliéfní pásy : -2,3-2,7		-5,00000		
21	599441111R00	Vyplnění spár dlažby drtí fr.2-4 mm	m	-366,00000	93,59	-34 253,94
		Odpočet parkoviště spára šd : -322		-322,00000		
		odpočet nájezdu : -44		-44,00000		
22	591 05 *S6*	Betonové prvky v trávě - kompletní skladba	m2	-33,30000	1 183,12	-39 397,90
		; ve skladbě				
		; obrubník tl. 100 mm o rozměru 1000/250 mm + 500/250				
		; spára 20 mm - založ.trávník ornice s drtí				
		; lože dlažby z drti fr.4-8mm tl.50 mm				
		; štěrkopísek tl.150 mm				
		; geotextilie				
		Odpočet dle PD 29.4.2022 : -33,3		-33,30000		
23	591 05 *S7c*	Dlažba z žulové kostky - kompletní skladba se širší zelenou	m2	-63,20000	2 450,36	-154 862,75
		Odpočet dle PD 29.4.2022 : -(92,7-29,5)		-63,20000		
24	917411111RT5	Osaz. stoj. obrub. kam. bez opěry, lože bet C12/15 včetně	m	-115,00000	1 786,67	-205 467,05
		Parkoviště : -86		-86,00000		
		Sjezd : -29		-29,00000		
25	917411111RT5m	Dodávka kamenného obrubníku nerealizované části dle PD	bm	115,00000	1 560,00	179 400,00
		Odkaz na mn. položky pořadí 24 : -115,00000*-1		115,00000		
26	592451202TT	Dlažba betonová 20x10x8 cm šedá	m2	-13,18400	274,87	-3 623,89
		Odpočet přejezd : -12,8*1,03		-13,18400		
27	59245141T1	Dlažba zámková červená 200/100/80 reliefní	m2	-5,15000	346,86	-1 786,33
		Reliéfní pásy : (-2,3-2,7)*1,03		-5,15000		
<b>Díl: 8</b>		<b>Trubní vedení</b>				<b>-27 139,10</b>
28	631571004R00	podryp a obsyp potrub ze štěrkopísku 0 - 4mm lože pod	m3	-1,80000	1 505,25	-2 709,45
29	871313121RT2	D+M trub plastových,gumový kroužek DN 150 mm vč	m	-12,00000	869,77	-10 437,24
30	892661111R00	Zkouška těsnosti kanalizace DN do 600, vodou	m	-12,00000	143,98	-1 727,76
31	8 R.pol.01	Vyčištění stávajícího kanalizačního potrubí	m	-52,00000	111,26	-5 785,52

## Položkový rozpočet

S:	22030202	Rekonstrukce lokality Kolonka Znojmo - ZL
O:	ZL - 26	ZL 26 - Odpočet nerealizovaných ploch dle požadavku investora ze dne 26.4.2022
R:	1	ZL 26 - Odpočet nerealizovaných ploch dle požadavku investora ze dne 26.4.2022

P.č.	Číslo položky	Název položky	MJ	Množství	Cena / MJ	Celkem
32	877355119RT1	Výřez a montáž tvarovky z PVC na potrubí DN 150 napojení	ks	-3,00000	2 159,71	-6 479,13
<b>Díl: 93</b>		<b>Dokončovací práce inženýrských staveb</b>				<b>-178 536,16</b>
33	916991121RT1	Lože pod odvod žlab beton C20/25XF4	m3	-4,00000	4 057,64	-16 230,56
34	935931123RT1	Odvod betpolymer žlaby do bet.lože150x160 s litinovou mříží	bm	-40,00000	4 057,64	-162 305,60
<b>Díl: 96</b>		<b>Bourání konstrukcí</b>				<b>-170 247,01</b>
35	113 10-61 Sb1	Rozebrání dlažeb z betonových dlaždic tl.120 mm	m2	-91,77000	58,84	-5 399,75
		2.03 : -6,88		-6,88000		
		2.01 : -27,51		-27,51000		
		2.07 : -37,44		-37,44000		
		2.08 : -42,73+21,57		-21,16000		
		NP.sb1 : 1,22		1,22000		
		Mezisoučet		-91,77000		
36	113 10-71 Sb1	Odstranění podkladu v tl.400 mm	m2	-91,77000	62,18	-5 706,26
		Odkaz na mn. položky pořadí 35 : -91,77000		-91,77000		
37	113 10-71 Sb2	Odstranění nezpevněného štěrku v tl.100 mm	m2	-561,84400	15,53	-8 725,44
		Odpočet dle PD 29.4.2022 - nerealizace parkoviště u prádelny : -505,628+66,784		-438,84400		
		Odpočet dle PD 29.4.2022 - nerealizace šlapáků a kostky pod parkoviště F2 : -123		-123,00000		
38	113 10-72 Sb2	Odstranění podkladu v tl.200 mm	m2	-561,84400	31,07	-17 456,49
		Odkaz na mn. položky pořadí 37 : -561,84400		-561,84400		
39	979 08-1111.R00	Odvoz suti a vybour. hmot na skládku do 1 km	t	-472,22289	19,33	-9 128,07
40	979 08-1121.R00	Příplatek k odvozu za každý další 1 km	t	-8 972,23491	1,07	-9 600,29
		-472,22289*19		-8 972,23491		
41	979 08-2111.R00	Vnitrostaveništní doprava suti do 10 m	t	-472,22289	58,84	-27 785,59
42	979 08-2121.R00	Příplatek k vnitrost. dopravě suti za dalších 5 m	t	-2 361,11445	5,23	-12 348,63
		-472,22289*5		-2 361,11445		
43	979 99-99	Poplatek za skládku	t	-472,22289	156,91	-74 096,49
<b>Díl: 99</b>		<b>Staveništní přesun hmot</b>				<b>-48 476,53</b>
44	998222012R00	Přesun hmot, zpevněné plochy, úpravy povrchů	t	-425,68080	113,88	-48 476,53



**LEGENDA STÁVAJÍCICH SÍTÍ TECHNICKÉ INFRASTRUKTURY:**

	GAZNET PLYNOVOD STL		VAS-KANALIZACE JEDNOTNA
	CETIN ZAMÉRENÝ PRŮBĚH METALICKÉHO KÁBELU		VAS-VODOVODNÍ ŘÁD
	CETIN ZAMÉRENÝ PRŮBĚH OPTICKÉHO KÁBELU HDPE TRUBKY, NEBO SOUTĚH OPTICKÉHO A METALICKÉHO KÁBELU		KABEL EON, IN, VI
	STÁVAJÍCÍ VEDENÍ VO		KABEL UPC
	STÁVAJÍCÍ OSVĚTLENÍ - ZRUŠENO		KABEL TMOBKE

**LEGENDA RUŠENÝCH SÍTÍ TECHNICKÉ INFRASTRUKTURY:**

 VAS-KANALIZACE JEDNOTNA

**LEGENDA NAVRŽENÝCH SÍTÍ TECHNICKÉ INFRASTRUKTURY:**

	NAVRŽENÉ VEDENÍ VO		NAVRŽENÁ KANALIZAČNÍ PŘÍPOJKA
	NAVRŽENÉ SLOŽKY VO		NAVRŽENÁ VODOVODNÍ PŘÍPOJKA
	NAVRŽENÁ ZAVLAHA - POTRUBÍ		ROZVODEL PRO VODNÍ PRVEK ZEMNÍ ŽÁSUVKA A PÍTKO
			ZEMNÍ ŽÁSUVKA
			TRUBKOVÝ

**LEGENDA:**

	HRANICE ŘEŠENÉHO ÚZEMÍ		STÁVAJÍCÍ STROMY		DŘEVĚNÁ LINIOVÁ LAVICE
	DOSADBA DŘEVIN - KOSTERNÍ VELKOKORUNNÉ		DOSADBA DŘEVIN - VÝRAZNÉ KVEŤOUCÍ		KONTEJNERI/ POPELNICE
	TRÁVNÍK		UMĚLECKÝ PRVEK		LAVICE
	NAVRŽENÁ LINIOVÁ VÝSADBA KEŘŮ		STOJAN NA KOLÁ		PIKLO
	STÁVAJÍCÍ LINIOVÁ VÝSADBA KEŘŮ		LAVICE		LEGENDA:
	DLAŽBA Z ŽULOVÉ KOSTKY		POBYTOVÁ PLOCHA		OCELOVÝ OBRUBNÍK
	DLAŽBA Z ŽULOVÉ KOSTKY SE ZELENOU SPAROU		PERGOLA S VODNÍ MLHOU		CHODNÍKOVÝ (BETONOVÝ) ZAFUŠTĚNÝ
	DLAŽBA Z ŽULOVÉ KOSTKY S ŠÍŘÍ ZELENÝ SPAROU		DĚTSKÉ HRÁŠTĚ		CHODNÍKOVÝ (BETONOVÝ) NEZAFUŠTĚNÝ
	ČESADY BETON		ZUŠ		ZAHONOVÝ (BETONOVÝ)
	MLATOVÝ POVRCH		HRÁŠTĚ PRO PE'ANQUE		KARENNÝ OBRUBNÍK- ZAI
	CHODNÍK		PARKOVÁNÍ		KARENNÝ OBRUBNÍK- NE
	BETONOVÁ DLAŽBA (CHODNÍK - VÁROVNÉ PÁSY)		VÝTVARNÝ OBJEKT		OKRAJ KAMERNÉ DLAŽBY DO BETONU
	DLAŽBA ŽULOVÉ ODSEKY		SEPAROVANÝ SBĚR ODPADŮ		
	VODNÍ PRVKY		LINE ŽIVÉHO PLOTU		
	DŘEVĚNÁ PERGOLA		PĚŠÍ TRASA S MOŽNOSTÍ CYKLOTRASY		
	BETONOVÉ PRVKY V TRÁVĚ		PŘEDPROSTOR ZUŠ		
	HRÁŠTĚ A SPORTOVISŤE				
	ŘEZANÝ KÁMEN				
	KVĚTIVÝ ZAHON				
	DŘEVĚNÉ PLATO				
	ZAVLAŽOVANÝ TRÁVNÍK				
	KAMENIVO PR. 15-32 mm				
	HLINA SMÍŠENÁ S RÍČNÍM PÍSKEM				
	KAMENINÉ SKLÁDANÉ ZDNO				
	1				
	NEŘEŠENÉ ÚZEMÍ				

**LEGENDA MOBILIÁRE:**

 DŘEVĚNÁ LINIOVÁ LAVICE
 KONTEJNERI/ POPELNICE
 LAVICE
 POBYTOVÁ PLOCHA
 PERGOLA S VODNÍ MLHOU
 DĚTSKÉ HRÁŠTĚ
 ZUŠ
 HRÁŠTĚ PRO PE'ANQUE
 PARKOVÁNÍ
 VÝTVARNÝ OBJEKT
 SEPAROVANÝ SBĚR ODPADŮ
 LINE ŽIVÉHO PLOTU
 PĚŠÍ TRASA S MOŽNOSTÍ CYKLOTRASY
 PŘEDPROSTOR ZUŠ
 STOJAN NA KOLÁ
 KAMERNÁ ŽIDKA
 WORKOUT HRÁŠTĚ

**LEGENDA:**

 OCELOVÝ OBRUBNÍK
 CHODNÍKOVÝ (BETONOVÝ) ZAFUŠTĚNÝ
 CHODNÍKOVÝ (BETONOVÝ) NEZAFUŠTĚNÝ
 ZAHONOVÝ (BETONOVÝ)
 KARENNÝ OBRUBNÍK- ZAI
 KARENNÝ OBRUBNÍK- NE
 OKRAJ KAMERNÉ DLAŽBY DO BETONU

autor: [redacted]

vyráběl: [redacted]

spolupráce: [redacted]

lokality: Znojmo

žadovatel: město Znojmo, Obroková 912, 669 22, Znojmo

název: REKONSTRUKCE LOKALITY KOLONKA, ZNOJMO

koordinace: SITUAČNÍ VÝKRES

stupeň: DPS

datum: 04 / 2021

mřížka: 1:500

příl. č.: C.1

paré: [redacted]

**Protokol o změně díla****Změnový list číslo 32**

Předmět díla:	<b>Rekonstrukce lokality Kolonka Znojmo</b>		
Objekt:	SO 01 - Stavební část		
Objednatel:	Město Znojmo		
Zhotovitel:	Společnost Kolonka Znojmo - FIRESTA + HBH		
TDI:	Znojmoinvesta, s.r.o.		
Projektant:	ATELIER TIŠNOVKA s.r.o.		
Popis změny: Změna způsobu ukončení zpevněných ploch z kamene.			
Odůvodnění změny: Na základě změny rozsahu ocelových obrub dle ZL 7. Zhotovitel upozornil na nutnost ukončení ploch do pevné části. Na základě tohoto bylo domluveno, že zakončení ploch z kamene bude provedeno do betonového lože.			
údaje o změně	Změnu vyvolal:	Zhotovitel: Společnost Kolonka Znojmo - FIRESTA + HBH	
	Jedná se o změnu: (zatrhnout)	zúžení předmětu díla, kterou se snižuje cena díla	
		úprava předmětu díla bez vlivu na cenu díla	
		práce realizované a hrazené nad rámec ceny díla	X
	Jedná se o změnu ve smyslu zákona č. 134/2016 Sb.: (zatrhnout)	§ 222 odst. 4	
		§ 222 odst. 5	X
		§ 222 odst. 6	
		§ 222 odst. 7	
	Způsob projekčního řešení změny: (zaškrtnout)	zápis do SD (deníku změn)	X
		dodatek k PD	X
dokumentace skut.provedení			
jiné			
údaje o složení ceny změny	hodnota přípočtů (víceprací)	164 840,00,-	
	celkem v Kč bez DPH		
	hodnota odpočtů (méněprací)		
	celkem v Kč bez DPH		
údaje o ceně změny	ocenění změny předložil:	Společnost Kolonka Znojmo - FIRESTA + HBH	
	náklady na změnu v Kč bez DPH	164 840,00,- Kč	
	Výše DPH sazba: 21%	34 616,40,- Kč	
	náklady na změnu vč. DPH	<b>199 456,40,- Kč</b>	
	údaje o dosud schválených změnách jsou uvedeny v tabulce evidence změn č.		
termí ny	Termín realizace změny:	<b>14 dní</b>	
	Vliv změny na termín dokončení díla:	<b>14 dní</b>	
odsouhlasení změny	<b>Změnu odsouhlasil:</b>	<b>datum</b>	<b>podpis</b>
	Zhotovitel (stavbyvedoucí):	16.8.2022	
	Zhotovitel (statutární zástupce):	16.8.2022	
	TDI:	16.8.2022	
	Projektant:	16.8.2022	
Objednatel (statutární zástupce): Ing. Jakub Malačka	16.8.2022		
přílohy	Přílohy: č.1 - Rozpočet změny		



## Položkový rozpočet stavby

Stavba:	22030202	Rekonstrukce lokality Kolonka Znojmo - ZL
Objekt:	ZL - 32	ZL 32 - Ukončovací prvky kamenných ploch do betonu
Rozpočet:	1	ZL 32 - Ukončovací prvky kamenných ploch do betonu
Objednatel:	Město Znojmo Obroková 1/12 66902 Znojmo	IČO: 00293881 DIČ: CZ00293881
Zhotovitel:	FIRESTA-Fišer, rekonstrukce, stavby a.s. Mlýnská 388/68 60200 Brno-Trnitá	IČO: 25317628 DIČ: CZ25317628

Vypracoval:

Rozpis ceny		Celkem
HSV		164 840,00
PSV		0,00
MON		0,00
Vedlejší náklady		0,00
Ostatní náklady		0,00
<b>Celkem</b>		<b>164 840,00</b>

Rekapitulace daní		
Základ pro sníženou DPH	15 %	0,00 CZK
Snížená DPH	15 %	0,00 CZK
Základ pro základní DPH	21 %	164 840,00 CZK
Základní DPH	21 %	34 616,40 CZK
Zaokrouhlení		0,00 CZK

**Cena celkem s DPH** **199 456,40 CZK**

v BRNĚ dne \_\_\_\_\_

\_\_\_\_\_  
Za zhotovitele

\_\_\_\_\_  
Za objednatele

## Rekapitulace dílů

Číslo	Název	Typ dílu			Celkem	%
5	Komunikace	HSV			164 840,00	100
Cena celkem					164 840,00	100

### Položkový rozpočet

S:	22030202	Rekonstrukce lokality Kolonka Znojmo - ZL
O:	ZL - 32	ZL 32 - Ukončovací prvky kamenných ploch do betonu
R:	1	ZL 32 - Ukončovací prvky kamenných ploch do betonu

P.č.	Číslo položky	Název položky	MJ	Množství	Cena / MJ	Celkem
<b>Díl: 5</b>		<b>Komunikace</b>				<b>164 840,00</b>
1	591 05	Příplatek za kladení kostek drobných do linky do betonového lože	m2	9,80000	3 185,00	31 213,00
2	591 05 *S2*	Příplatek za kladení odseků do linky do betonového lože	m2	10,60000	4 160,00	44 096,00
3	591 05 *S9a*	Příplatek za kladení dlažby do bet. Lože - lemování plochy (Řezaný kámen)	m2	56,80000	1 576,25	89 531,00

**Protokol o změně díla****Změnový list číslo 34**

Předmět díla:	<b>Rekonstrukce lokality Kolonka Znojmo</b>			
Objekt:	SO 01 – Stavební část			
Objednatel:	Město Znojmo			
Zhotovitel:	Společnost Kolonka Znojmo – FIRESTA + HBHÚ			
TDI:	Znojmoinvesta, s.r.o.			
Projektant:	ATELIER TIŠNOVKA s.r.o.			
Popis změny: Úprava vstupu do předzahrádky BD Pražská				
Odůvodnění změny: Z důvodu dodatečného řešení vstupů do BD na ulice Pražská, bylo AD dořešen způsob realizace těchto vstupů viz. příloha č. 2 PD změny				
údaje o změně	Změnu vyvolal:	Zhotovitel: Společnost Kolonka Znojmo – FIRESTA + HBH		
	Jedná se o změnu: (zatrhnout)	zúžení předmětu díla, kterou se snižuje cena díla		
		úprava předmětu díla bez vlivu na cenu díla		
		práce realizované a hrazené nad rámec ceny díla	X	
	Jedná se o změnu ve smyslu zákona č. 134/2016 Sb.: (zatrhnout)	§ 222 odst. 4		
		§ 222 odst. 5	X	
		§ 222 odst. 6		
		§ 222 odst. 7		
	Způsob projekčního řešení změny: (zaškrtnout)	zápis do SD (deníku změn)	X	
		dodatek k PD	X	
dokumentace skut.provedení				
jiné				
údaje o složení ceny změny	hodnota přípočtů (víceprací)	20 484,21,-		
	celkem v Kč bez DPH			
	hodnota odpočtů (méněprací)			
	celkem v Kč bez DPH			
údaje o ceně změny	ocenění změny předložil:	Společnost Kolonka Znojmo – FIRESTA + HBH		
	náklady na změnu v Kč bez DPH	20 484,21,- Kč		
	Výše DPH sazba: 21%	4 301,68,- Kč		
	náklady na změnu vč. DPH	24 785,89,- Kč		
	údaje o dosud schválených změnách jsou uvedeny v tabulce evidence změn č.			
termí ny	Termín realizace změny:	3 dny		
	Vliv změny na termín dokončení díla:	3 dny		
odsouhlasení změny	<b>Změnu odsouhlasil:</b>		<b>datum</b>	<b>podpis</b>
	Zhotovitel (stavbyvedoucí):		17.5.2022	
	Zhotovitel (statutární zástupce):		17.5.2022	
	TDI:		17.5.2022	
	Projektant:		17.5.2022	
	Objednatel (statutární zástupce):	Ing. Jakub Malačka	17.5.2022	
přílohy	Přílohy:			
	č.1 - Rozpočet změny č.2 – PD změny			

## Položkový rozpočet stavby

Stavba: **22030202**    **Rekonstrukce lokality Kolonka Znojmo - ZL**

Objekt: **ZL - 34**    **ZL 34 - Úprava vstupu do předzahrádky BD Pražská**

Rozpočet: **1**    **ZL 34 - Úprava vstupu do předzahrádky BD Pražská**

Objednatel: **Město Znojmo**    IČO: **00293881**  
**Obroková 1/12**    DIČ: **CZ00293881**  
**66902**    **Znojmo**

Zhotovitel: **FIRESTA-Fišer, rekonstrukce, stavby a.s.**    IČO: **25317628**  
**Mlýnská 388/68**    DIČ: **CZ25317628**  
**60200**    **Brno-Trnitá**

Vypracoval:

Rozpis ceny	Celkem
HSV	20 484,21
PSV	0,00
MON	0,00
Vedlejší náklady	0,00
Ostatní náklady	0,00
<b>Celkem</b>	<b>20 484,21</b>

Rekapitulace daní

Základ pro sníženou DPH	<b>15</b> %	<b>0,00</b> CZK
Snížená DPH	<b>15</b> %	<b>0,00</b> CZK
Základ pro základní DPH	<b>21</b> %	<b>20 484,21</b> CZK
Základní DPH	<b>21</b> %	<b>4 301,68</b> CZK

Zaokrouhlení 0,00 CZK

**Cena celkem s DPH 24 785,89 CZK**

v \_\_\_\_\_ dne \_\_\_\_\_

\_\_\_\_\_  
Za zhotovitele

\_\_\_\_\_  
Za objednatele

Popis stavby: 22030202 - Rekonstrukce lokality Kolonka Znojmo - ZL  
Popis objektu: ZL - 34 - ZL 34 - Úprava vstupu do předzahrádky BD Pražská  
Popis rozpočtu: 1 - ZL 34 - Úprava vstupu do předzahrádky BD Pražská

## Rekapitulace dílů

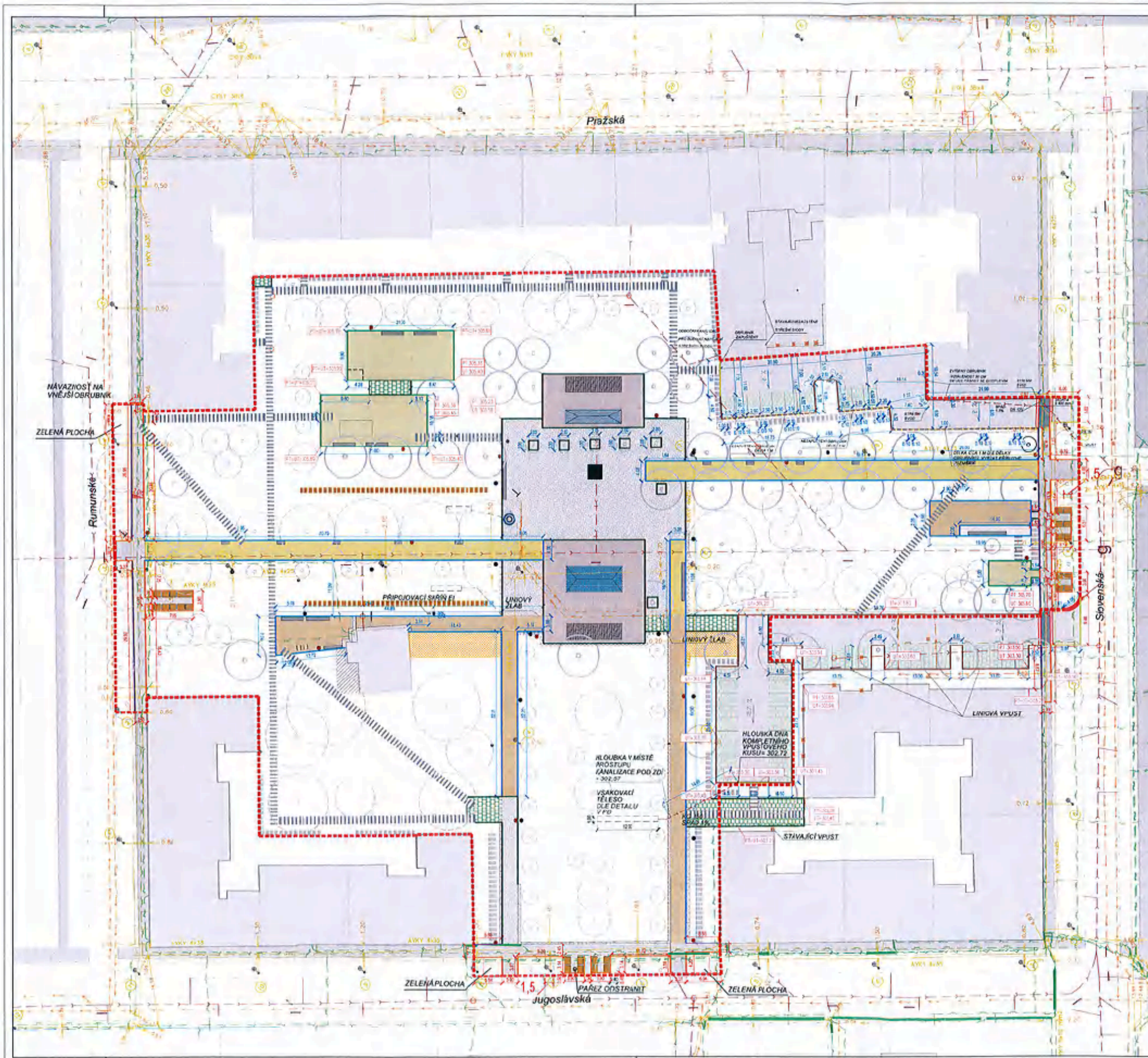
Číslo	Název	Typ dílu			Celkem	%
1	Zemní práce	HSV			2 351,55	11
5	Komunikace	HSV			18 132,66	89
Cena celkem					20 484,21	100

### Položkový rozpočet

S:	22030202	Rekonstrukce lokality Kolonka Znojmo - ZL
O:	ZL - 34	ZL 34 - Úprava vstupu do předzahrádky BD Pražská
R:	1	ZL 34 - Úprava vstupu do předzahrádky BD Pražská

P.č.	Číslo položky	Název položky	MJ	Množství	Cena / MJ	Celkem
<b>Díl: 1</b>		<b>Zemní práce</b>				<b>2 351,55</b>
1	121101102R00	Sejmutí ornice s přemístěním přes 50 do 100 m 7,4*0,25	m3	1,85000	229,06	423,76
				1,85000		
2	122201402R00	Vykopávky v zemníku v hor. 3 do 1000 m3 odstranění zeminy 7,4*0,25	m3	1,85000	163,61	302,68
				1,85000		
3	162701105R00	Vodorovné přemístění výkopku z hor.1-4 do 10000 m, odvoz zeminy na skládku	m3	3,70000	130,32	482,18
		Odkaz na mn. položky pořadí 1 : 1,85000		1,85000		
		Odkaz na mn. položky pořadí 2 : 1,85000		1,85000		
4	171204111R00	Uložení sypaniny bez zhut na skládku vč. poplatku	m3	3,70000	308,90	1 142,93
		Odkaz na mn. položky pořadí 3 : 3,70000		3,70000		
<b>Díl: 5</b>		<b>Komunikace</b>				<b>18 132,66</b>
5	591 05 *S7c*	Dlažba z žulové kostky - kompletní skladba se širší zelenou 7,4	m2	7,40000	2 450,36	18 132,66
				7,40000		





**LEGENDA**

- STÁVAJÍCÍ STROMY
- DŮSADBA DŘEVIN - KOSTERNÍ VEL KOKORUŠNĚ
- DŮSADBA DŘEVIN - VÍRAZNÉ KVĚTOUČÍ
- DLAŽBA Z ŽULOVÉ KOSTKY
- DLAŽBA Z ŽULOVÉ KOSTKY SE ZELENOU SPÁROU
- DLAŽBA Z ŽULOVÉ KOSTKY S ŠÍŘÍ ZELENOU SPÁROU
- CESTNÝ BETON
- MLATOVÝ POVRCH
- CHODNÍK
- BETONOVÁ DLAŽBA (CHODNÍK + VÁROVNÉ PÁSY)
- DLAŽBA ŽULOVÉ ODSEKY
- VOŠNÍ PRVKY
- DŘEVĚNÁ PERGOLA
- BETONOVÉ PRVKY V TRÁVĚ
- HRŠTĚ A SPORTOVISTĚ
- REZANÝ KÁMEN
- KVĚTINOVÝ ZÁHON
- DŘEVĚNÉ PLATO
- KAMENIVO FR. 16-32 mm
- HLINA SMÍŠEMÁ S RÍČNÍM PÍSKEM
- KAMENNÉ SKLÁDANÉ ŽIVO
- NEŘEŠENÉ ÚZEMÍ

**USPOŘENÉ POLOŽKY:**

- MLATOVÝ POVRCH - 48,59 m<sup>2</sup>
- DLAŽBA ŽULOVÉ ODSEKY - 10,53 m<sup>2</sup>
- 1 x LINOVÁ LAMCE - 14; ROZMĚRY: 3325 x 600 x 502 mm
- 1 x ODPADKOVÝ KOŠ

**PŘESUNUTÉ POLOŽKY:**

- 1 x STOŽÁKOVÉ SVĚTLKO
- 1 x PÍTKO

**MLATOVÁ CESTA OD ULICE JUGOSLÁVSKÁ**

**USPOŘENÉ POLOŽKY:**

- MLATOVÝ POVRCH - 17,41 m<sup>2</sup>

**PŘIDANÉ POLOŽKY:**

- DLAŽBA ŽULOVÉ ODSEKY - 17,41 m<sup>2</sup>
- NOVĚ DOHODNUTÝ ROZSAH STAVBY

**LEGENDA:**

- OCELOVÝ OBRUBNÍK
- CHODNÍKOVÝ (BETONOVÝ) OBRUBNÍK ZAPUŠTĚNÝ
- CHODNÍKOVÝ (BETONOVÝ) OBRUBNÍK NEZAPUŠTĚNÝ
- ZÁHONOVÝ (BETONOVÝ) OBRUBNÍK
- KAMENNÝ OBRUBNÍK - ZAPUŠTĚNÝ
- KAMENNÝ OBRUBNÍK - NEZAPUŠTĚNÝ
- OKRAJ KAMENNÉ DLAŽBY ULOŽENÉ DO BETONU

autor:

vypracoval:

spolupráce:

lokality: Znojmo

zadavatel: město Znojmo, Obroková V12, 669 22, Znojmo

název: REKONSTRUKCE LOKALITY KOLONKA, ZNOJMO

SITUACE - AKTUALIZACE

stupeň: VD

datum: 04 / 2022

mřížko: 1:500

příl. č.:

paré: