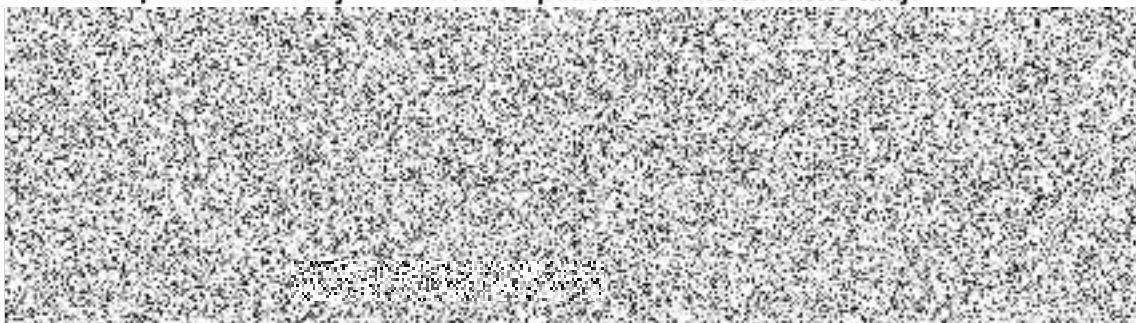


Smlouva o dílo
č. j. KRPB-168588-16/ČJ-2022-0600VZ

**Čl. I.
Smluvní strany**

Objednatel:

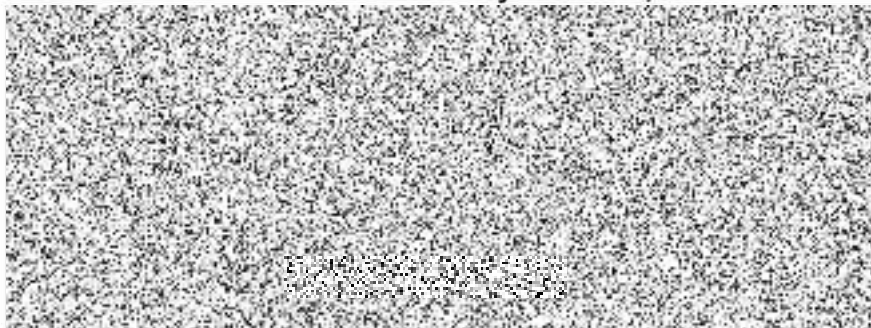
Česká republika – Krajské ředitelství policie Jihomoravského kraje



na straně jedné (dále jen „objednatel“)

Zhotovitel:

Obchodní firma: JOKA Moravský Krumlov, s.r.o.



na straně druhé (dále jen „zhotovitel“)

uzavírají ve smyslu ustanovení § 2586 a násl. zákona č. 89/2012 Sb., Občanského zákoníku,
v platném znění, tuto

smlouvu o dílo

Čl. II.

2.1. Předmět plnění:

Předmětem plnění je realizace akce: „ÚO Znojmo – Ošetřovna – stavební opravy ordinace“ v rozsahu PD (technické pomoci) zpracované firmou Ing. Aleš Čeleda – AC-projekt z března 2022 (dále jen „dílo“).

Technické podmínky

Suroviny, materiály a výrobky (včetně prostředků) použité při realizaci musí být schváleny nebo certifikovány (certifikačním orgánem, popř. státní zkušebnou), popř. musí mít atest na jakost a budou po dobu existence stavby splňovat požadavky na běžnou údržbu, požadovanou pevnost, stabilitu, hygienické požadavky, ochranu zdraví, životního prostředí, bezpečnost při užívání, požární bezpečnost a úsporu energie. Toto prokáže zhotovitel platnými certifikáty a atesty na jakost v průběhu provádění prací na vyžádání objednatele, nejpozději však při předání a převzetí díla. Objednatel doporučuje použití ekologicky šetrných materiálů.

2.2. Zhotovitel rovněž prohlašuje, že disponuje takovými kapacitami a odbornými znalostmi, které jsou k provedení díla nezbytné, a že je schopen dílo v tomto rozsahu zhotovit.

2.3. Doba plnění

Zahájení: 09/2022.

Ukončení: do 31. 10. 2022.

Lhůta provádění prací může být přiměřeně prodloužena, jestliže přerušení prací bylo zaviněno vyšší mocí nebo jinými okolnostmi nezaviněnými zhotovitelem (průmyslové a přírodní pohromy, nevyhovující klimatické podmínky), ale zhotovitel je povinen prokazatelně vykonávat vše, aby nastalé vlivy eliminoval.

2.4. Místo plnění: ÚO Znojmo – Ošetřovna, Pražská 59, 670 20 Znojmo.

2.5. Pokud pro řádné provádění prací existují překážky, oznámí tyto zhotovitel písemně objednateli.

2.6. Termín dodání předmětu plnění může být přiměřeně prodloužen dodatkem ke smlouvě o dílo pouze v případě, jestli překážky v práci byly prokazatelně způsobeny objednatelem nebo třetí osobou.

2.7. Termín se prodlužuje o tolik kalendářních dnů, o kolik kalendářních dnů byly práce ke zhotovení díla přerušeny v souladu s touto smlouvou.

Čl. III.

Cena

3.1. Celková cena je sjednána dohodou smluvních stran podle § 2 zákona č. 526/1990 Sb., o cenách, v platném znění, a dle cenové nabídky zhotovitele platné ke dni uzavření smlouvy viz Příloha č. 1 této smlouvy.

Celková cena činí: bez DPH 887 320,13 Kč

slovy: osmsetosmdesátsedmtisíctřístadvacetkorunčeskýchtrinácthaléřů.

3.2. Předmět plnění patří do klasifikace produkce CZ-CPA č. 41 a 43. Zhotovitel je povinen použít režim přenesené daňové povinnosti podle § 92e) zákona č. 235/2004 Sb. o dani z přidané hodnoty, ve znění pozdějších předpisů.

3.3. Celková cena je cenou nejvýše přípustnou a lze ji překročit jen za podmínek stanovených touto smlouvou a při změně zákonné sazby DPH.

3.4. Veškeré vícepráce, méněpráce, změny a doplňky nebo rozšíření, které nebyly uvedeny v soupisu požadovaných prací, musí být před jejich realizací písemně odsouhlaseny zhotovitelem a objednatelem vč. jejich ocenění. Zhotovitel je povinen je ocenit podle cen použitých pro návrh ceny díla a předložit formou návrhu dodatku ke smlouvě. V případě, že se jedná o položky, které nejsou obsaženy v nabídkovém rozpočtu, je nutné pro stanovení ceny jejich ceny použít jednotkovou soustavu RTS, platnou pro období zahájení prací. Teprve po jeho odsouhlasení může být zahájena realizace těchto změn. Pokud zhotovitel nedodrží tento postup, má se za to, že práce a dodávky jím realizované byly v předmětu díla a jeho ceně obsaženy.

3.5. Nabídková cena zahrnuje veškeré náklady nezbytné k řádnému, úplnému a kvalitnímu provedení díla vč. všech rizik a vlivů během provádění prací. Nabídková cena obsahuje předpokládaný vývoj cen v daném oboru vč. předpokládaného vývoje kurzů české měny k zahraničním měnám až do doby dokončení díla.

ČI. IV.

Platební podmínky, fakturace

4.1. Podkladem pro platbu bude jeden daňový doklad, který musí mít zákonem předepsané náležitosti a musí obsahovat č. j. uzavřené smlouvy o dílo a název akce.

4.2. Objednatel uhradí daňový doklad zhotoviteli nejpozději do 21 dnů po jeho doručení.

4.3. Objednatel neposkytuje jakékoliv formy zálohových plateb.

4.4. V případě výskytu drobných vad a nedodělků, uhradí objednatel zhotoviteli daňový doklad za provedené práce max. do výše 90% sjednané ceny, zbývající část, tj. 10% ze sjednané ceny díla činí pozastávka a objednatel ji uhradí do 21 dnů po oboustranném podpisu zápisu o odstranění vad a nedodělků.

4.5. Na daňovém dokladu musí být uvedeno číslo jednací této smlouvy, aby mohlo být zajištěno jeho proplacení.

4.6. Daňový doklad musí obsahovat především tyto údaje:

- a. číslo daňového dokladu a smlouvy o dílo,
- b. název a sídlo zhotovitele a objednatele,
- c. den vystavení a splatnosti daňového dokladu,
- d. přesný název předmětu smlouvy,
- e. strukturu platby,
- f. číslo účtu, na který má být placeno.

4.7. Zhotovitel je povinen daňový doklad ve dvou výtiscích zaslat na níže uvedenou adresu objednatele:

Krajské ředitelství policie Jihomoravského kraje

4.8. Objednatel je oprávněn před datem splatnosti vrátit daňový doklad, který neobsahuje požadované náležitosti, obsahuje jiné cenové údaje nebo jiný druh plnění než dohodnuté v této smlouvě s tím, že doba splatnosti nově vystaveného daňového dokladu začíná znovu běžet ode dne jeho doručení objednateli.

4.9. Elektronické faktury vystavené zhotovitelem ve strukturovaném datovém formátu (ISDOC/ISDOCX, CII, UBL) dle evropského standardu ve smyslu ustanovení § 221 zákona č. 134/2016 Sb., o zadávání veřejných zakázek, v platném znění, lze zasílat pouze na e-mailovou adresu centrální podatelny zadavatele:

Čl. V.

Podmínky provádění, předání a převzetí díla

5.1. Dodávka bude provedena ve výborné kvalitě. Jakost všech výrobků, komponentů a zařízení, které budou použity při realizaci díla, bude odpovídat I. jakostní třídě.

5.2 Objednatel se zavazuje předat předem zhotoviteli nezbytné údaje a informace potřebné k zajištění předmětu plnění. Při provádění díla je zhotovitel vázán individuálními pokyny objednatele.

5.3. Zhotovitel odpovídá objednateli za škody způsobené neodborným výkonem své činnosti nebo opomenutím některé povinnosti.

5.4. O průběhu přijímacího řízení pořídí zhotovitel protokol o předání a převzetí díla. Dílo je považováno za dokončené, pokud jsou řádně dokončené veškeré práce a dodávky pro úplné dokončení stavebních prací, uvedených v této smlouvě, bez vad a nedodělků a zhotovitel předal objednateli doklady uvedené v této smlouvě. Dnem podepsání protokolu o předání a převzetí díla oběma smluvními stranami v souladu se smlouvou, je dílo považováno za převzaté objednatelem.

5.5. Nedokončené dílo nebo nedokončenou část není objednatel povinen převzít.

Čl. VI.

Odpovědnost za vady

6.1. Zhotovitel odpovídá za škodu způsobenou vadným plněním ze smlouvy v rozsahu stanoveném českým právním řádem.

6.2. Záruční lhůta na stavební a montážní práce činí **60 měsíců** ode dne předání díla zhotovitelem a převzetí díla objednatelem. Záruční doba na zařízení a dodávky bude poskytnuta v délce určené výrobcem, minimálně v délce **24 měsíců** ode dne předání díla zhotovitelem a převzetí díla objednatelem.

6.3. Objednatel má právo upozornit zhotovitele na vady díla, které se vyskytnou v záruční době.

6.4. Reklamované vady se zavazuje zhotovitel odstranit **do 10 dnů**. Pouze v případě, že charakter, závažnost a rozsah vady neumožní tuto lhůtu splnit, dohodnou se smluvní strany na lhůtě delší.

Čl. VII.

Práva a povinnosti

7.1. Zhotovitel podpisem této smlouvy potvrzuje, že se v plném rozsahu seznámil s rozsahem, povahou a místem díla, že jsou mu známy veškeré technické, kvalitativní a jiné podmínky nezbytné k realizaci díla, že disponuje takovými kapacitami a odbornými znalostmi, které jsou k provedení díla nezbytné.

7.2. Zhotovitel je povinen provést dílo řádně a včas s vynaložením odborné péče.

7.3. Zhotovitel je povinen při realizaci díla postupovat tak, aby byly minimalizovány dopady na životní prostředí.

7.4. S ohledem na skutečnost, že práce budou probíhat za plného provozu, je zhotovitel povinen minimalizovat dopad veškerých prováděných prací na okolí, ať už jde o hluk, prach, vibrace a další negativní vlivy.

7.5. Objednatel poskytne zhotoviteli po dobu realizace díla zdroj vody, el. energie.

7.6. Převzetím staveniště k provedení díla nese zhotovitel nebezpečí všech škod, které vzniknou v důsledku provádění díla objednatelem nebo třetím osobám.

7.7. Zhotovitel je povinen při realizaci díla dodržovat příslušná ustanovení právních a ostatních předpisů a norem, které se týkají nejen jeho odborných činností stavebních a montážně technologických, ale i zajišťování požadavků bezpečnosti a ochrany zdraví při provádění těchto činností. Prostor stavby je pro realizaci díla předán zhotoviteli, který odpovídá za dodržování BOZP a PO.

7.8. Zhotovitel je povinen zajistit, aby jeho pracovníci, kteří se s jeho vědomím a v souvislosti s prováděním díla zdržují na staveništi, dodržovali obecně-závazné právní a ostatní předpisy k zajištění BOZP a PO a k předcházení vzniku jakýchkoliv škod na zdraví a majetku. Zhotovitel je rovněž povinen zabezpečit jejich vybavení ochrannými pomůckami. Zhotovitel se zavazuje proškolit pracovníky s předpisy BOZP a PO a sepsat o tom zápis.

7.9. Zhotovitel je povinen zajistit v rámci plnění smlouvy legální zaměstnávání osob.

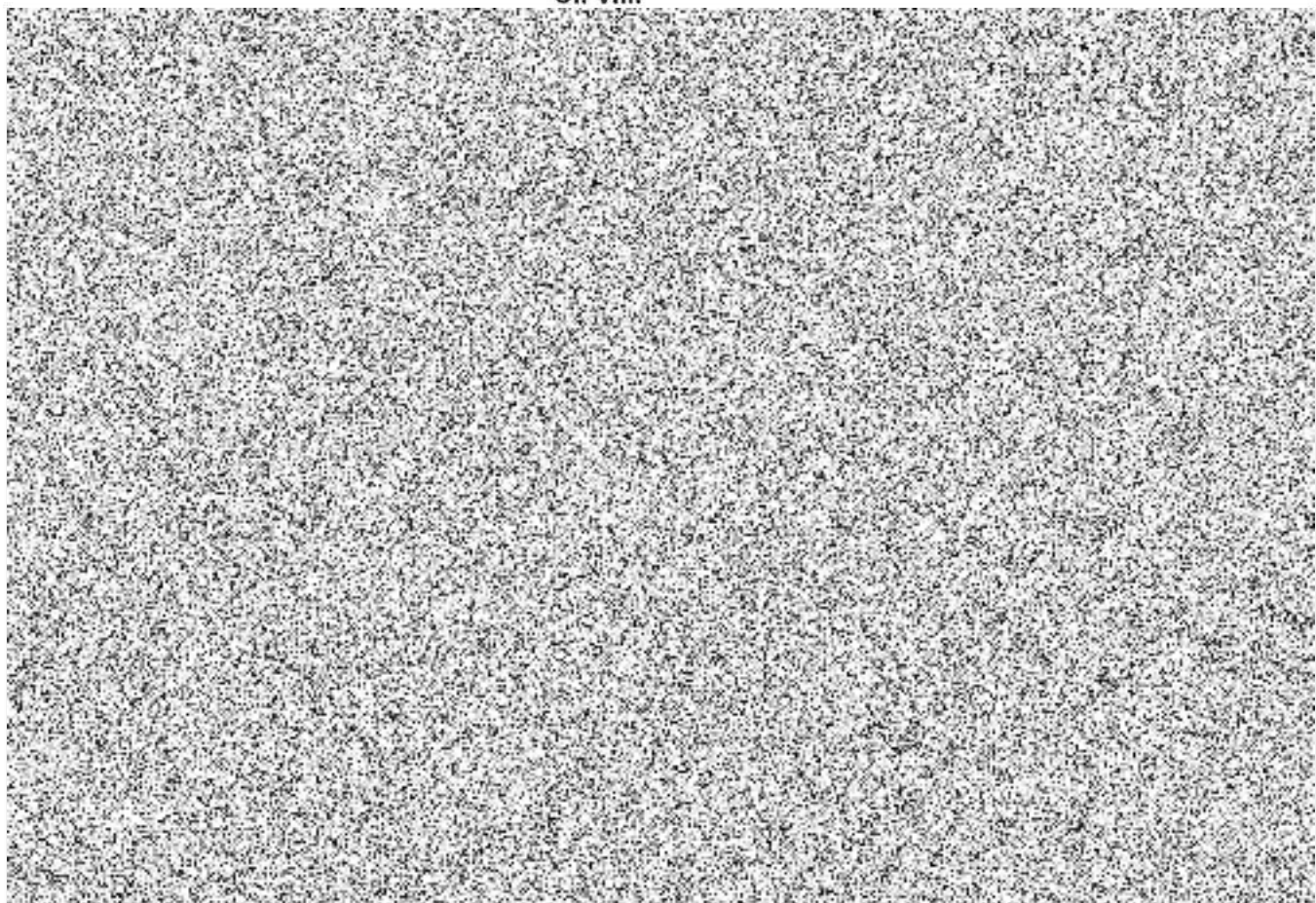
7.10. Zhotovitel je dále povinen pracovníkům provádějícím dílo zajistit odpovídající úroveň bezpečnosti práce a férové a důstojné pracovní podmínky. Odpovídající úroveň bezpečnosti práce a férovými a důstojnými pracovními podmínkami se rozumí takové pracovní podmínky, které splňují alespoň minimální standardy stanovené pracovní právními a mzdovými předpisy. Objednatel je oprávněn požadovat předložení dokladů, ze kterých dané povinnosti vyplývají a zhotovitel je povinen je bez zbytečného odkladu objednateli předložit. Zhotovitel je povinen zajistit splnění požadavků tohoto ustanovení smlouvy i u svých poddodavatelů. Nesplnění povinností zhotovitele dle tohoto ustanovení smlouvy se považuje za podstatné porušení smlouvy.

7.11. Zhotovitel se zavazuje udržovat na předaném staveništi pořádek a čistotu, je povinen odstraňovat odpady a nečistoty vzniklé jeho činností. Pokud dojde činností zhotovitele ke znečištění přilehlých komunikací, zavazuje se zhotovitel, že je vyčistí na vlastní náklady.

7.12. Zhotovitel zajistí veškeré práce, demontáže a odvoz a recyklaci, příp. zneškodnění odpadu a případných správních poplatků, a to v souladu se zák. č. 541/2020 Sb., o odpadech. Doklady o likvidaci odpadů je zhotovitel povinen předložit u přijímacího řízení.

7.13. Zhotovitel je povinen zamezit mísení recyklovatelných a opětovně použitelných odpadů s jinými odpady, aby bylo zajištěno v co nejširší míře jejich opětovné použití a recyklace.

Čl. VIII.





Čl. IX.

Odstoupení od smlouvy

9.1. Od smlouvy lze odstoupit, pokud dojde k podstatnému porušení smluvních vztahů a pokud tento úmysl oznámí oprávněná strana druhé straně do 30 dnů od vzniku podstatného porušení povinností.

9.2 Za podstatné porušení se považuje, jestliže strana porušující smlouvu věděla nebo mohla vědět, že druhá strana při takovém porušení nebude mít zájem na takovém plnění smlouvy.

Za podstatné porušení smlouvy se považuje zejména:

- a) prodlení zhotovitele s předáním díla déle než 12 dnů a objednatel se přitom na tomto prodlení nijak nepodílel,
- b) objednatel nesplní své finanční závazky vůči zhotoviteli a nebude schopen poskytnout takové záruky, že je splní v náhradním termínu,
- c) zhotovitel může také odstoupit od smlouvy, jestliže objednatel neposkytne nutné protiplnění a tím způsobí zhotovitelovu neschopnost provést určitý úkon. Odstoupení je však přípustné teprve tehdy, když zhotovitel dohodl s objednatelem písemně novou přiměřenou lhůtu ke splnění závazku a ta neúspěšně uplynula. Objednatel uhradí zhotoviteli prokazatelně vynaložené náklady vzniklé odstoupením od smlouvy,
- d) nesplnění kvalitativních a kvantitativních požadavků objednatele.
- e) objednatel může také odstoupit od smlouvy v případě, jestliže zhotovitel provádí dílo s nedostatečnou odbornou péčí, v rozporu s touto smlouvou, příp. pokyny objednatele, používá materiály v kvalitě, která neodpovídá účelu stanovenému ve smlouvě a pokud vlastnosti deklarované v dokladech neodpovídají skutečným vlastnostem dodaných materiálů.

Čl. X.

Všeobecná ustanovení

10.1. Tato smlouva o dílo nabývá platnosti dnem podpisu smlouvy smluvními stranami a účinnosti uveřejněním v registru smluv.

10.2. Tuto smlouvu lze upřesnit nebo změnit pouze písemným dodatkem odsouhlaseným oběma stranami.

10.3. K zániku smlouvy může dojít:

- a) dohodou smluvních stran,
- b) odstoupením jednou ze smluvních stran.

10.4. Pokud není v této smlouvě stanoveno jinak, řídí se právní vztahy z ní vyplývající příslušnými ustanoveními Občanského zákoníku.

10.5. Tato smlouva o dílo je sepsána ve dvou stejnopisech, z nichž každý má platnost originálu. Zhotovitel obdrží jeden stejnopis, objednatel taktéž jeden stejnopis.

10.6. Každá ze smluvních stran prohlašuje, že tuto smlouvu uzavírá svobodně a vážně, že považuje obsah smlouvy za určitý a srozumitelný a že jsou jí známy veškeré skutečnosti, jež jsou pro uzavření smlouvy rozhodující.

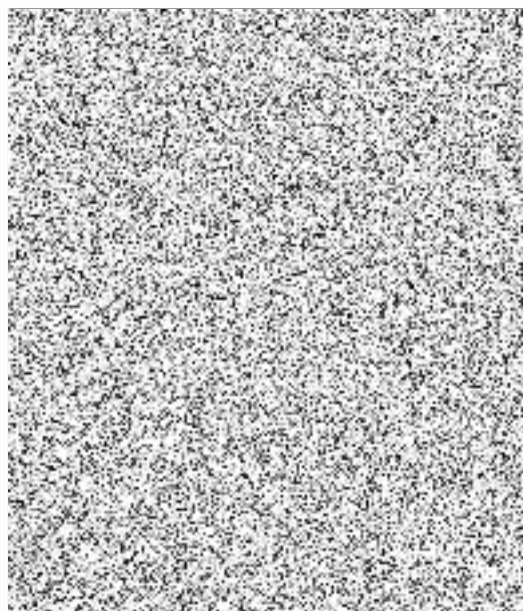
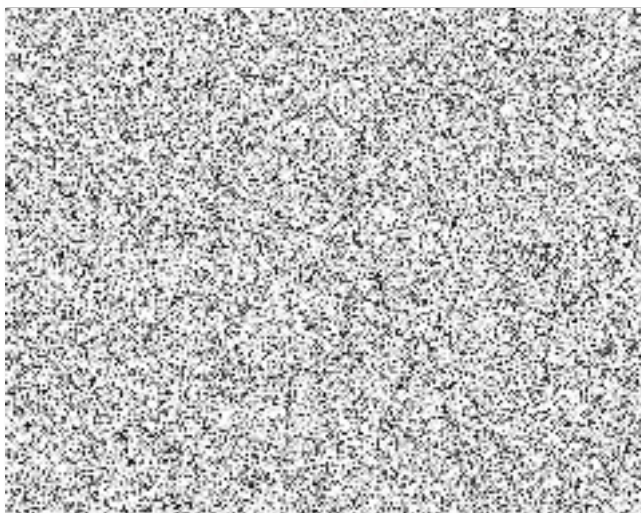
10.7. Strany vyslovují souhlas se zveřejněním (případně jiným zpřístupněním) této smlouvy, jakož i dalších skutečností souvisejících se smluvním vztahem založeným touto smlouvou, a to jak v režimu zák. č. 106/1999 Sb., o svobodném přístupu k informacím, tak případně podle jiných předpisů.

10.8. Tato smlouva podléhá uveřejnění dle zák. č. 340/2015 Sb., o zvláštních podmínkách účinnosti některých smluv, uveřejňování těchto smluv a o registru smluv (zákon o registru smluv). K uveřejnění v registru smluv zašle smlouvu objednatel. Strany prohlašují, že smlouva neobsahuje žádné skutečnosti, které by nebylo možno poskytnout jako informace podle zák. č. 106/1999 Sb., případně jiných předpisů, zejména důvěrné údaje, utajované informace nebo obchodní tajemství, a v důsledku toho by se neuveřejňovaly podle zákona o registru smluv.

10.9. Tato smlouva o dílo obsahuje 8 (slovy: osm) stran textu a jednu přílohu o 13 (slovy: třinácti) stranách textu.

Ve Skalici dne 20.9.2022

V Brně dne 8.9.2022



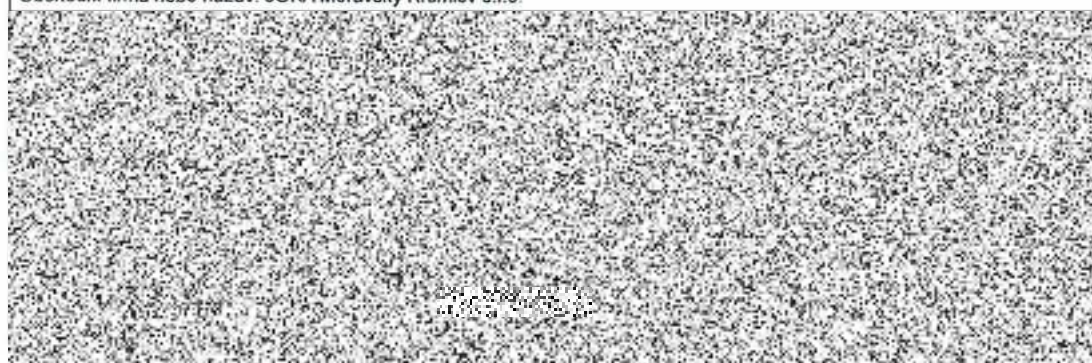
Krycí list

Název veřejné zakázky malého rozsahu: „ÚO Znojmo – Ošetřovna – stavební opravy ordinace“

A. Identifikační údaje dodavatele:

právnícká osoba:

Obchodní firma nebo název: JOKA Moravský Krumlov s.r.o.



B. Nabídková cena (nejvýše přípustná):

Předmět VZ	Cena celkem bez DPH v Kč *
„ÚO Znojmo – Ošetřovna – stavební opravy ordinace“	887 320,13

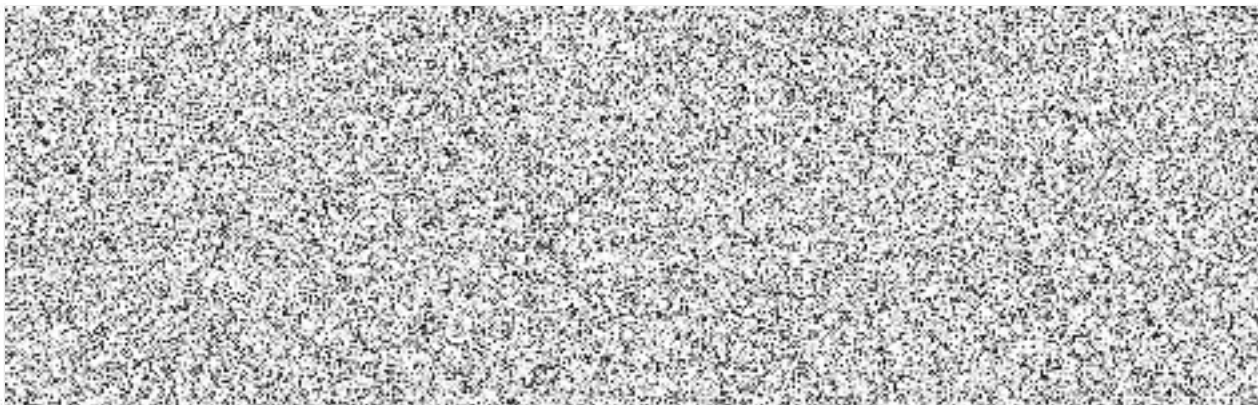
*Uplatnění režimu přenesené daňové povinnosti.

Cenová nabídka předložená dodavatelem nesmí být zaokrouhlena – bude dodržen výpočet na dvě desetinná místa.

Cena musí být uvedena včetně dopravy a veškerých souvisejících nákladů na splnění veřejné zakázky.

C. Záruční lhůta:

	Zadavatelem požadovaná minimální délka záruční doby:	Dodavatelem nabídnutá délka záruční doby:
Stavební a montážní práce	minimálně 60 měsíců od předání díla	60 měsíců



Položkový rozpočet stavby

Stavba: **2022/14 Stavební úpravy ošetřovny PČR, Na Návrší 10 Znojmo**

Objednatel: _____ IČO: _____
 _____ DIČ: _____

Zhotovitel: **JOKA Moravský Krumlov s.r.o.**
Skalice 197, 671 71

Vypracoval: _____

Rozpis ceny			Celkem
HSV			458 795,46
PSV			314 655,87
MON			90 868,80
Vedlejší náklady			0,00
Ostatní náklady			23 000,00
Celkem			887 320,13

Rekapitulace daní

Základ pro sníženou DPH	15 %	0,00 CZK
Snížená DPH	15 %	0,00 CZK
Základ pro základní DPH	21 %	887 320,13 CZK
Základní DPH	21 %	186 337,23 CZK
Zaokrouhlení		CZK

Cena celkem s DPH **1 073 657,36 CZK**

Rekapitulace dílčích částí

Číslo	Název	Základ pro sníženou DPH	Základ pro základní DPH	DPH celkem	Cena celkem	%
01	Stavební část	0	678 171	142 416	820 587	70
2214_01	Stavební část	0	678 171	142 416	820 587	70
02	Elektroinstalace	0	139 219	29 236	168 455	16
1	Rozpočet	0	139 219	29 236	168 455	16
03	Slaboproudé rozvody	0	69 930	14 685	84 615	8
2	Dat	0	69 930	14 685	84 615	8
Celkem za stavbu		0	887 320,13	186 337,23	1 073 657,36	100

Popis stavby: 2022/14 - Stavební úpravy ošetrovny PČR, Na Návrši 10 Znojmo

Popis rozpočtu: 2214_01 - Stavební část

Popis objektu: 02 - Elektroinstalace

Popis rozpočtu: 1 - Rozpočet

Popis objektu: 02 - Elektroinstalace

Popis rozpočtu: 2 - Dat

Popis objektu: 02 - Elektroinstalace



Rekapitulace dílů

Číslo	Název	Typ dílu			Celkem	%
0	Nepřifažený díl	HSV			118 280,00	10
1	Zemní práce	HSV			8 383,40	1
2	Základy a zvláštní zakládání	HSV			4 576,00	1
3	Svislé a kompletní konstrukce	HSV			9 608,00	1
4	Vodorovné konstrukce	HSV			1 886,93	0
6	Úpravy povrchu, podlahy	HSV			14 515,58	2
61	Úpravy povrchů vnitřní	HSV			116 791,63	12
63	Podlahy a podlahové konstrukce	HSV			23 494,85	3
64	Výplně otvorů	HSV			27 940,00	3
91	Doplňující práce na komunikaci	HSV			5 244,00	1
94	Lešení a stavební výtahy	HSV			9 432,00	1
95	Dokončovací konstrukce na pozemních stavbách	HSV			11 116,73	1
96	Bourání konstrukcí	HSV			68 501,75	8
99	Staveništní přesun hmot	HSV			4 680,60	1
711	Izolace proti vodě	PSV			9 476,85	1
721	Vnitřní kanalizace	PSV			23 320,74	3
722	Vnitřní vodovod	PSV			20 478,61	2
723	Vnitřní plynovod	PSV			5 081,44	1
725	Zařizovací předměty	PSV			26 584,10	3
735	Otopná tělesa	PSV			2 921,30	0
766	Konstrukce truhlářské	PSV			54 404,69	6
771	Podlahy z dlaždic a obklady	PSV			1 805,49	0
776	Podlahy povlakové	PSV			45 186,68	5
781	Obklady keramické	PSV			94 523,36	11
783	Nátěry	PSV			942,83	0
784	Malby	PSV			29 929,78	3
M21	Elektromontáže	MON			63 132,80	7
M21-3	Elektroinstalace - SVÍTIDLA	MON			27 736,00	3

D96	Přesuny suti a vybouraných hmot	PSU			34 343.99	4
ON	Ostatní náklady	ON			23 000.00	3
Cena celkem					887 320.13	100

Položkový rozpočet

S:	2022/14	Stavební úpravy ošetřovny PČR, Na Návrší 10 Znojmo
O:	01	Stavební část
R:	2214_01	Stavební část

P.č.	Číslo položky	Název položky	MJ	Množství	Cena / MJ	Celkem
Díl: 1 Zemní práce						8 383,40
1	139711101R00	Vykopávka v uzavřených prostorech v hor.1-4	m3	1,52000	3 285,00	4 993,20
2	162701105R00	Vodorovně přemístění výkopku z hor.1-4 do 10000 m	m3	1,52000	355,00	539,60
3	162201203R00	Vodorovně přemíst.výkopku, kolečko hor.1-4, do 10m	m3	1,52000	325,00	494,00
4	175101101RT2	Obsyp potrubí bez prohození sypaniny s dodáním štěrkopísku frakce 0 - 22 mm	m3	0,98000	1 350,00	1 323,00
5	199000002R00	Poplatek za skládku horniny 1- 4, č. dle katal. odpadů 17 05 04	m3	1,52000	680,00	1 033,60
Díl: 3 Svislé a kompletní konstrukce						9 608,00
6	317167122R00	Překlad Heluz plochý 11,5/7,1/125 cm	kus	2,00000	499,00	998,00
7	317121102RT2	Osazení překladu světlost otvoru do 180 cm včetně dodávky RZP 149x14x14	kus	4,00000	690,00	2 760,00
8	340239212RT2	Zazdívka otvorů pl.4 m2,cihlami tl.zdi nad 10 cm s použitím suché maltové směsi	m2	4,68000	1 250,00	5 850,00
Díl: 4 Vodorovné konstrukce						1 886,93
9	451572111RK1	Lože pod potrubí z kameniva těženého 0 - 4 mm kraj Jihomoravský	m3	1,35750	1 390,00	1 886,93
Díl: 6 Úpravy povrchu, podlahy						5 752,58
10	601016193R00	Penetrace hloubková stropů PROFÍ Akryl-Tiefengrund	m2	19,49000	83,30	1 623,52
11	602016193R00	Penetrace hloubková stěn PROFÍ Akryl-Tiefengrund	m2	57,34800	72,00	4 129,06
Díl: 61 Úpravy povrchů vnitřní						104 633,85
12	611471413R00	Úprava stropů aktiv. štukem s přísadou, tl. 2-3 mm	m2	19,49000	295,00	5 749,55
13	612403380R00	Hrubá výplň rýh ve stěnách do 3x3 cm maltou ze SMS	m	129,00000	75,00	9 675,00
14	612403382R00	Hrubá výplň rýh ve stěnách do 5x5 cm maltou ze SMS	m	77,00000	95,00	7 315,00
15	612403386R00	Hrubá výplň rýh ve stěnách do 10x10cm maltou z SMS	m	101,50000	212,00	21 518,00
16	612409991RT2	Začištění omítek kolem oken,dveří apod. s použitím suché maltové směsi	m	84,44000	98,00	8 275,12
17	612421637R00	Omítka vnitřní zdíva, MVC, štuková	m2	61,69600	467,00	28 812,03
18	612425931RT2	Omítka vápenná vnitřního ostění - štuková s použitím suché maltové směsi	m2	22,35000	809,00	18 081,15
19	612401391RT2	Omítka malých ploch vnitřních stěn do 1 m2 vápennou štukovou omítkou	kus	8,00000	651,00	5 208,00
Díl: 96 Bourání konstrukcí						25 520,80
20	973031346R00	Vysekání kapes zeď' cih. MVC pl. 0,25 m2, hl. 45 cm	kus	12,00000	590,00	7 080,00
Včetně pomocného lešení o výšce podlahy do 1900 mm a pro zatížení do 1,5 kPa (150 kg/m2).						
21	970231100R00	Řezání cihelného zdiva hl. řezu 100 mm	m	35,60000	518,00	18 440,80
Díl: 61 Úpravy povrchů vnitřní						12 157,78
22	612471411RT2	Úprava vnitřních stěn aktivovaným štukem s použitím suché maltové směsi	m2	57,34800	212,00	12 157,78
Díl: 63 Podlahy a podlahové konstrukce						15 704,85
23	631312611R00	Mazanina betonová tl. 5 - 8 cm C 16/20	m3	1,32400	4 540,00	6 010,96
24	631312141R00	Doplnění rýh betonem v dosavadních mazaninách	m3	0,46250	4 340,00	2 007,25
25	632415104RT2	Potěr Morfico samonivelační ručně tl. 4 mm MFC Level 320 - vyrovnávací	m2	19,76000	389,00	7 686,64
Díl: 776 Podlahy povlakové						478,00

Položkový rozpočet

S:	2022/14	Stavební úpravy ošetřovny PČR, Na Návrší 10 Znojmo
O:	01	Stavební část
R:	2214_01	Stavební část

P.č	Číslo položky	Název položky	MJ	Množství	Cena / MJ	Celkem
26	776101121R00	Provedení penetrace podkladu pod.povlak.podlahy	m2	20,00000	23,90	478,00
Díl: 64		Výplně otvorů				27 940,00
27	642942111RU5	Osazení zárubní dveřních ocelových, pl. do 2,5 m2 včetně dodávky zárubně 900 x 1970 x 150 mm	kus	1,00000	3 055,00	3 055,00
28	642945111R00	Osazení zárubní ocel. požár.1kříd. s obetonováním	kus	3,00000	6 200,00	18 600,00
29	553307430R	Zárubeň ocelová YH 150 DV 900x1970x150 L ZAKO pro přesné zdění, s drážkou, těsněním, kapsové závěsy	kus	3,00000	2 095,00	6 285,00
Díl: 94		Lešení a stavební výtahy				9 432,00
30	941955003R00	Lešení lehké pomocné, výška podlahy do 2,5 m	m2	48,00000	196,50	9 432,00
Díl: 784		Malby				2 160,00
31	784011222RT2	Zakrytí podlah, včetně odstranění včetně papírové lepenky	m2	45,00000	35,00	1 575,00
32	784011221RT2	Zakrytí předmětů, včetně odstranění včetně dodávky fólie tl. 0,04 mm	m2	15,00000	39,00	585,00
Díl: 95		Dokončovací konstrukce na pozemních stavbách				11 116,73
33	952901111R00	Vyčištění budov o výšce podlaží do 4 m	m2	87,19000	127,50	11 116,73
Díl: 96		Bourání konstrukcí				2 390,76
34	962031116R00	Bourání příček z cihel pálených plných tl. 140 mm	m2	13,74000	174,00	2 390,76
Díl: 91		Doplňující práce na komunikaci				5 244,00
35	919735122R00	Řezání stávajícího betonového krytu tl. 5 - 10 cm	m	28,50000	184,00	5 244,00
Díl: 96		Bourání konstrukcí				40 590,19
36	965042121RT1	Bourání mazanin betonových tl. 10 cm, pl. 1 m2 ručně tl. mazaniny 5 - 8 cm	m3	0,07400	4 800,00	355,20
37	965042221RT1	Bourání mazanin betonových tl. nad 10 cm, pl. 1 m2 ručně tl. mazaniny 10 - 15 cm	m3	2,06250	4 070,00	8 394,38
38	965081713R00	Bourání dlažeb keramických tl.10 mm, nad 1 m2	m2	1,48000	69,50	102,86
39	968061125R00	Vyvěšení dřevěných dveřních křidel pl. do 2 m2	kus	4,00000	18,10	72,40
40	968072455R00	Vybourání kovových dveřních zárubní pl. do 2 m2	m2	6,80000	410,50	2 791,40
41	970241200R00	Řezání prostého betonu hl. řezu 200 mm	m	4,50000	1 198,00	5 391,00
42	971033631R00	Vybourání otv. zeď cihel. pl.4 m2, tl.15 cm, MVC	m2	2,00000	188,00	376,00
43	974031132R00	Vysekání rýh ve zdi cihelné 5 x 7 cm	m	101,50000	116,00	11 774,00
44	974031164R00	Vysekání rýh ve zdi cihelné 15 x 15 cm	m	2,20000	259,00	569,80
45	978015291R00	Odlučení omítek vnějších MVC v složit.1-4 do 100 %	m2	36,21600	115,00	4 164,84
46	978059531R00	Odsekání vnitřních obkladů stěn nad 2 m2	m2	55,21600	119,50	6 598,31
Díl: 99		Staveništní přesun hmot				4 680,60
47	999281105R00	Přesun hmot pro opravy a údržbu do výšky 6 m	t	11,60000	403,50	4 680,60
Díl: 711		Izolace proti vodě				9 476,85
48	711212000R00	Penetrace podkladu pod hydroizolační nátěr,vč.dod.	m2	13,05500	58,90	768,94
49	711212002RT3	Hydroizolační povlak - nátěr nebo stěrka Mapelastíc (fa Mapei), pružná hydroizolace tl. 2mm	m2	13,05500	581,00	7 584,96
50	711212601RT1	Těsnicí pás do spoje podlaha - stěna Aso Dichtband-2000-S š. 120 mm (fa Schomburg)	m	5,10000	147,00	749,70
51	998711201R00	Přesun hmot pro izolace proti vodě, výšky do 6 m	%	91,03600	4,10	373,25
Díl: 721		Vnitřní kanalizace				23 320,74
52	721170905R00	Oprava potrubí PVC odpadní, vsazení odbočky D 50	kus	1,00000	322,50	322,50
53	721170907R00	Oprava potrubí PVC odpadní, vsazení odbočky D 75	kus	2,00000	486,00	972,00
54	721176103R00	Potrubí HT přípojovací D 50 x 1,8 mm	m	5,50000	350,00	1 925,00

Položkový rozpočet

S:	2022/14	Stavební úpravy ošetrovny PČR, Na Návrší 10 Znojmo
O:	01	Stavební část
R:	2214_01	Stavební část

P.č.	Číslo položky	Název položky	MJ	Množství	Cena/ MJ	Celkem
55	721176114R00	Potrubí HT odpadní vswslé D 75 x 1,9 mm	m	1,00000	677,00	677,00
56	721194105R00	Vyvedení odpadních výpustek D 50 x 1,8	kus	3,00000	90,30	270,90
57	721194107R00	Vyvedení odpadních výpustek D 75 x 1,9	kus	1,00000	154,00	154,00
58	721213212R00	Žlab odtokový KLASIK, ke zdi, pro dlažbu, dl. 600mm	kus	1,00000	7 005,00	7 005,00
59	900 RT3	HZS Práce v tarifní třídě 6 (např. vodař)	h	21,00000	559,00	11 739,00
60	998721201R00	Přesun hmot pro vnitřní kanalizaci, výšky do 6 m	%	138,01900	1,85	255,34
Díl: 722 Vnitřní vodovod						20 478,61
61	722172311R00	Potrubí z PPR, D 20x2,8 mm, PN 16, vč.zed.výpom.	m	19,00000	349,00	6 631,00
62	722181211RT7	Izolace návleková MIRELON PRO II. stěny 6 mm vnitřní průměr 22 mm	m	19,00000	76,20	1 447,80
63	722190402R00	Vyvedení a upevnění výpustek DN 20	kus	8,00000	235,50	1 884,00
64	722280106R00	Tlaková zkouška vodovodního potrubí DN 32	m	19,00000	15,30	290,70
65	900 RT3	HZS Práce v tarifní třídě 6 (např. vodař)	h	18,00000	559,00	10 062,00
66	998722201R00	Přesun hmot pro vnitřní vodovod, výšky do 6 m	%	130,48500	1,25	163,11
Díl: 723 Vnitřní plynovod						5 081,44
67	723150801R00	Demontáž potrubí ocel.hladkého svařovaného D 32	m	7,60000	79,20	601,92
68	998723201R00	Přesun hmot pro vnitřní plynovod, výšky do 6 m	%	6,01920	1,25	7,52
69	900 RT31	HZS Práce v tarifní třídě 6 (např. plynař)	h	8,00000	559,00	4 472,00
Díl: 725 Zařizovací předměty						26 584,10
70	725110811R00	Demontáž klozetů splachovacích	soubor	1,00000	241,00	241,00
71	725210821R00	Demontáž umyvadel bez výtokových armatur	soubor	1,00000	156,00	156,00
72	725017162R00	Umyvadlo na šrouby LYRA Plus , 55 x 45 cm, bílé	soubor	1,00000	1 978,00	1 978,00
73	725219401R00	Montáž umyvadel na šrouby do zdiva	soubor	1,00000	884,00	884,00
74	725017351R00	Umyvátko na šrouby LYRA Plus 40 x 31 cm, bílé	soubor	1,00000	1 815,00	1 815,00
75	725310823R00	Demontáž dřezů 1dílných v kuchyňské sestavě	soubor	1,00000	190,00	190,00
76	725320821R00	Demontáž dřezů dvojitých na konzolách	soubor	1,00000	160,50	160,50
77	725810402R00	Ventil rohový bez přípoj. trubičky TE 66 G 1/2	soubor	8,00000	247,00	1 976,00
78	725823121RT1	Baterie umyvadlová stoján. ruční, vč. olvir.odpadu standardní	kus	2,00000	2 370,00	4 740,00
79	725820801R00	Demontáž baterie nástěnné do G 3/4	soubor	4,00000	88,70	354,80
80	725829201R00	Montáž baterie umyv.a dřezové nástěnné chromové	kus	1,00000	316,00	316,00
81	725845111RT1	Baterie sprchová nástěnná ruční, bez příslušenství standardní	kus	1,00000	2 065,00	2 065,00
82	725849302R00	Montáž držáku sprchy	kus	1,00000	113,00	113,00
83	725869101R00	Montáž uzávěrek zápach.umyvadlových D 32	kus	2,00000	170,00	340,00
84	725-102	Posuvná zástěna sprchy - průhledný plast,vč kolejnic - dod.+mont. 800x2000mm	kus	1,00000	9 500,00	9 500,00
85	55144162R	Sprchová sada M3 B9452 AA 3-funkční ruční sprcha d 100 mm	kus	1,00000	1 670,00	1 670,00
86	998725201R00	Přesun hmot pro zařizovací předměty, výšky do 6 m	%	264,99300	0,32	84,80
Díl: 735 Otopná tělesa						2 921,30
87	735151811R00	Demontáž otopných těles panelových 1řadých,1500 mm	kus	1,00000	190,00	190,00
88	735151821R00	Demontáž otopných těles panelových 2řadých,1500 mm	kus	2,00000	190,00	380,00
89	735191905R00	Oprava - odvzdušnění otopných těles	kus	4,00000	29,40	117,60
90	735191910R00	Napuštění vody do otopného systému - bez kotle	m2	3,24000	14,70	47,63
91	735192921R00	Zpětná montáž otop.těles panel.1řadých,1500 mm	kus	1,00000	590,00	590,00
92	735192923R00	Zpětná montáž otop.těles panel.2řadých,1500 mm	kus	2,00000	690,00	1 380,00

Položkový rozpočet

S:	2022/14	Stavební úpravy ošetřovny PČR, Na Návrší 10 Znojmo
O:	01	Stavební část
R:	2214_01	Stavební část

P.č.	Číslo položky	Název položky	MJ	Množství	Cena / MJ	Celkem
93	735494811R00	Vypuštění vody z otopných těles	m2	3,24000	55,00	178,20
94	998735201R00	Přesun hmot pro otopná tělesa, výšky do 6 m	%	12,41760	3,05	37,87
Díl: 766 Konstrukce truhlářské						54 248,09
95	766661122R00	Montáž dveří do zárubně, otevíravých 1kf.nad 0,8 m	kus	4,00000	1 150,00	4 600,00
96	766670021R00	Montáž kliky a štítku	kus	4,00000	450,00	1 800,00
97	54914591R	Kliky se štítkem dveř. 804 klíč/90 Cr	kus	4,00000	443,50	1 774,00
98	611601204R	Dveře vnitřní CPL 0,2 KLASIK plně 1kf. 90x197 cm 16 dekorů	kus	1,00000	3 655,00	3 655,00
99	61168502.AR	Dveře dřevěné vnitřní hladké Hasil EI30 90/197 cm	kus	3,00000	13 950,00	41 850,00
100	998766201R00	Přesun hmot pro truhlářské konstr., výšky do 6 m	%	517,35000	1,10	569,09
Díl: 771 Podlahy z dlaždic a obklady						1 805,49
101	771101101R00	Vysávání podlah prům.vysavačem pro pokládku dlažby	m2	1,48000	15,00	22,20
102	771575109RT2	Montáž podlah keram., hladké, tmel, 30x30 cm Monoflex (lepidlo), ASO-Flexfuge (spár. hmota)	m2	1,48000	592,00	876,16
103	597642030R	Dlažba Taurus Granit matná 300x300x9 mm Rio Negro	m2	1,62800	488,00	794,46
104	998771201R00	Přesun hmot pro podlahy z dlaždic, výšky do 6 m	%	16,81570	6,70	112,67
Díl: 776 Podlahy povlakové						3 165,29
105	776101101R00	Vysávání podlah prům.vysavačem pod povlak.podlahy	m2	44,61000	15,00	669,15
106	776101121R00	Provedení penetrace podkladu pod povlak.podlahy	m2	18,01000	23,90	430,44
107	776511810R00	Odstranění PVC a koberců lepených bez podložky	m2	19,76000	42,90	847,70
108	776591940R00	Oprava povlakové podlahy do plochy 2,00 m2	kus	2,00000	609,00	1 218,00
Díl: 63 Podlahy a podlahové konstrukce						5 605,00
109	632415102RT3	Potěr Morfico samonivelační ručně tl. 2 mm MFC Level 330 - rychleschnoucí	m2	19,00000	295,00	5 605,00
Díl: 776 Podlahy povlakové						41 519,65
110	776520030RAC	Podlaha povlaková z PVC antistatická, soklík podlahovina IQ Granit SD 610 x 610 x 2,0 mm	m2	18,01000	2 215,00	39 892,15
111	776421100RU1	Lepení podlahových soklíků z PVC a vinylu včetně dodávky soklíku PVC	m	15,50000	105,00	1 627,50
Díl: 63 Podlahy a podlahové konstrukce						2 185,00
112	632441491R00	Broušení anhydritových potěrů - odstranění šlemu	m2	19,00000	115,00	2 185,00
Díl: 776 Podlahy povlakové						23,74
113	998776201R00	Přesun hmot pro podlahy povlakové, výšky do 6 m	%	28,26250	0,84	23,74
Díl: 781 Obklady keramické						706,14
114	781111115R00	Otvor v obkladačce diamant.korunkou prům.do 30 mm	kus	4,00000	52,90	211,60
115	781111116R00	Otvor v obkladačce diamant.korunkou prům.do 90 mm	kus	2,00000	60,90	121,80
116	781419706R00	Příplatek za spárovací vodotěsnou hmotu - plošně	m2	11,16000	33,40	372,74
Díl: 6 Úpravy povrchu, podlahy						8 763,00
117	602023193R00	Penetrace stěn Ardex P 51	m2	69,00000	127,00	8 763,00
Díl: 2 Základy a zvláštní zakládání						4 576,00
118	289902111R00	Otlučení nebo odsekání omítek stěn	m2	8,00000	572,00	4 576,00

Včetně:

- otlučení staré malty ze zdiva a vyčištění spár,
- odstranění zbytků malty z líce zdiva ocelovým kartáčem,
- shrabání a smetení otlučené suti.

Položkový rozpočet



S:	2022/14	Stavební úpravy ošetrovny PCR, Na Návrší 10 Znojmo
O:	01	Stavební část
R:	2214_01	Stavební část

P.č.	Číslo položky	Název položky	MJ	Množství	Cena / MJ	Celkem
Díl: 781 Obklady keramické						93 817,22
119	781475116RT2	Obklad vnitřní stěn keramický, do tmele, 30x30 cm weberfor profiflex (lep), webercolor premium (sp)	m2	64,94400	890,00	57 800,16
120	597813663R	Obkládačka 20x25 světle šedá mat Color One	m2	69,24000	396,50	27 453,66
121	781491001RT1	Montáž lišt k obkladům rohových, koutových i dilatačních	m	25,00000	62,30	1 557,50
122	59760126.AR	Lišta obkl/obkl plast Schlüter DILEX-HKW U 7/O 7	m	25,00000	207,50	5 187,50
123	998781201R00	Přesun hmot pro obklady keramické, výšky do 6 m	%	491,46050	3,70	1 818,40
Díl: 783 Nátěry						942,83
124	783225100R00	Nátěr syntetický kovových konstrukcí 2x + 1x email	m2	3,87200	243,50	942,83
Díl: 784 Malby						27 769,78
125	784402801R00	Odstranění malby oškrábáním v místnosti H do 3,8 m	m2	76,83800	38,80	2 981,31
126	784161101R00	Penetrace podkladu nátěrem HET, A - Grund 1x	m2	76,83800	24,30	1 867,16
127	784165512R00	Malba HET Klasik, bílá, bez penetrace, 2 x	m2	76,83800	69,90	5 370,98
128	784452911R00	Oprava,malba směsí tekut.2x,1bar+obrus míst. 3,8 m	m2	283,98600	61,80	17 550,33
Díl: D96 Přesuny suti a vybouraných hmot						13 777,18
129	979081111R00	Odvoz suti a vybour. hmot na skládku do 1 km	t	11,71097	244,00	2 857,48
130	979081121R00	Příplatek k odvozu za každý další 1 km	t	105,39869	17,10	1 802,32
131	979087311R00	Vodorovné přemístění suti nošením do 10 m	t	11,71000	307,50	3 600,83
S naložením suti nebo vybouraných hmot do dopravního prostředku a na jejich vyložení, popřípadě přeložením na normální dopravní prostředek.						
132	979082111R00	Vnitrostaveništní doprava suti do 10 m	t	11,71097	341,50	3 999,30
133	979087112R00	Nakládání suti na dopravní prostředky	t	11,90000	127,50	1 517,25
Díl: 766 Konstrukce truhlářské						156,60
134	766662811R00	Demontáž prahů dveří 1křídlových	kus	3,00000	52,20	156,60
Díl: D96 Přesuny suti a vybouraných hmot						20 566,81
135	979082121R00	Příplatek k vnitrost. dopravě suti za dalších 5 m	t	23,42193	38,10	892,38
136	979990105R00	Poplatek za skládku suti - cihelné výrobky, skupina odpadu 170102	t	11,71097	1 680,00	19 674,43
Díl: ON Ostatní náklady						23 000,00
137	005121 R	Zařízení staveniště	Soubor	1,00000	15 000,00	15 000,00
138	12451	Průběžný úklid staveniště	hod.	20,00000	400,00	8 000,00
Celkem						678 171,33

Poznámky uchazeče k zadání

Položkový rozpočet

S:	2022/14	Stavební úpravy ošetřovny PČR, Na Návrší 10 Znojmo
O:	02	Elektroinstalace
R:	1	Rozpočet

P.č.	Číslo položky	Název položky	MJ	Množství	Cena / MJ	Celkem
Díl: 0		Nepřířazený díl				48 350,00
1	Pol_0001	Výchozí revize el. rozvodů	ks	1,00000	10 000,00	10 000,00
2	005241010R	Dokumentace skutečného provedení	ks	1,00000	10 000,00	10 000,00
3	Pol_0003	Úprava stáv. rozvaděče ordinace	hod.	18,00000	350,00	6 300,00
4	Pol_0004	Úprava stáv. el. instalace, odpojení, rozdělení el. instalace	hod.	32,00000	350,00	11 200,00
5	Pol_0005	Demotáž stáv. el. instalace	hod.	31,00000	350,00	10 850,00
Díl: M21		Elektromontáže				37 632,80
6	Pol_0006	Trubka elektroinstalační ohebná 16mm	m	15,00000	34,00	510,00
7	Pol_0007	Vkládací lišta s víkem 13x18mm	m	15,00000	53,90	808,50
8	Pol_0008	Krabice 68mm s víčkem vč. přístrojové svorky	ks	4,00000	161,00	644,00
9	Pol_0009	Krabice 68mm přístrojová (KP68)	ks	21,00000	57,70	1 211,70
10	Pol_0010	Krabice 68mm s víčkem a svorkovnicí (KR68)	ks	4,00000	135,70	542,80
11	Pol_0011	Krabice 97mm s víčkem a svorkovnicí (KR97)	ks	2,00000	167,20	334,40
12	Pol_0012	Spínač polozapuštěný řaz. 1, IP20 (V1)	ks	2,00000	161,20	322,40
13	Pol_0013	Spínač polozapuštěný řaz. 5, IP20 (V5)	ks	1,00000	171,90	171,90
14	Pol_0014	Zásuvka domovní polozapuštěná 2P+Z, IP20 (Z1)	ks	10,00000	153,00	1 530,00
15	Pol_0015	Zásuvka polozap. 2P+Z s přep. ochr. IP20 (Z1P)	ks	4,00000	905,80	3 623,20
16	Pol_0016	Vodič uzemňovací CY1PEx6	m	152,00000	39,70	6 034,40
17	Pol_0017	Vodič uzemňovací CY1PEx16	m	36,00000	67,90	2 444,40
18	Pol_0018	Kabel CYKY-O 3x1,5 uloř. volně	m	24,00000	39,80	955,20
19	Pol_0019	Kabel CYKY-J 3x1,5 uloř. volně	m	32,00000	39,80	1 273,60
20	Pol_0020	Kabel CYKY-J 5x1,5 uloř. volně	m	18,00000	49,70	894,60
21	Pol_0021	Kabel CYKY-J 3x2,5 uloř. volně	m	144,00000	48,70	7 012,80
22	Pol_0022	Osazení hmoždinek 8mm	ks	85,00000	25,60	2 176,00
23	Pol_0023	Zapojení vodičů v rozvaděčích do 2,5mm ²	ks	18,00000	16,80	302,40
24	Pol_0024	Zapojení vodičů v rozvaděčích do 16mm ²	ks	16,00000	49,60	793,60
25	Pol_0025	Montáž svítidla EL1	ks	7,00000	320,80	2 245,60
26	Pol_0026	Montáž svítidla EL2	ks	1,00000	289,70	289,70
27	Pol_0027	Sběrnice HOP	ks	1,00000	595,10	595,10
28	Pol_0028	Proud. chránič s jističem F110/003/2 na DIN	ks	1,00000	1 022,50	1 022,50
29	Pol_0029	Jistič B16/1	ks	3,00000	270,70	812,10
30	Pol_0030	Svorka pospojování "Bernard"	ks	3,00000	118,30	354,90
31	Pol_0031	Prořez (5%-m):	kpl	1,00000	236,00	236,00
32	Pol_0032	Podružný materiál (5%-ks):	kpl	1,00000	491,00	491,00
Díl: M21-3		Elektroinstalace - SVÍTIDLA				27 736,00
33	Pol_0033	Svítidlo EL1	ks	7,00000	3 840,00	26 880,00
34	Pol_0034	Svítidlo EL2	ks	1,00000	856,00	856,00
Díl: M21		Elektromontáže				25 500,00
35	Pol_0035	Vysekání drážek pro vedení, provedení průrazů, kapsy pro krabice	kpl	1,00000	25 500,00	25 500,00
Celkem						139 218,80

Poznámky uchazeče k zadání

Položkový rozpočet



S:	2022/14	Stavební úpravy ošetřovny PČR, Na Návrší 10 Znojmo
O:	02	Elektroinstalace
R:	1	Rozpočet

P.č.	Číslo položky	Název položky	MJ	Množství	Cena / MJ	Celkem

Položkový rozpočet

S:	2022/14	Stavební úpravy ošetřovny PČR, Na Návrší 10 Znojmo
O:	03	Slaboproudé rozvody
R:	2	Dat

P.č.	Číslo položky	Název položky	MJ	Množství	Cena / MJ	Celkem
Díl: 0		Nepřifažený díl				69 930,00
1	Pol_0001	popis položky	m.j.	0,00000	0,00	0,00
2	Pol_0002	19" Patch panel 24 port osazený RJ45 CAT5E	ks	1,00000	3 749,00	3 749,00
3	Pol_0003	19" vyvazovací panel 2U	ks	3,00000	490,00	1 470,00
4	Pol_0004	UTP Patch Cords RJ45/RJ 45 1m CAT5E	ks	15,00000	17,00	255,00
5	Pol_0005	UTP Patch Cords RJ45/RJ 45 2m CAT5E	ks	15,00000	23,00	345,00
6	Pol_0006	UTP kabel CAT5E 100MHz, 4párový	m	1 825,00000	19,00	34 675,00
7	Pol_0007	Zásuvka 2xRJ45 CAT5E do společného rámečku NN pod omítkou	ks	12,00000	268,00	3 216,00
8	Pol_0008	Lišta vkládací Lv 40/15 vč. Spojovacího materiálu	m	14,00000	68,00	952,00
9	Pol_0009	Lišta vkládací Lv 80/40 vč. Spojovacího materiálu, stínící přepážka	m	34,00000	282,00	9 588,00
10	Pol_0010	Trubka 2323 PVC pod omítkou vč. zapravení	m	77,00000	44,00	3 388,00
11	Pol_0011	Krabice KU 68	ks	12,00000	46,00	552,00
12	Pol_0012	Přichytka pro tr.23,36,48	ks	58,00000	13,00	754,00
13	Pol_0013	Vyvazovací pásek	ks	20,00000	11,50	230,00
14	Pol_0014	Osazení hmoždinky 8 mm včetně vrutu	ks	110,00000	5,50	605,00
15	Pol_0015	Úprava stávajícího dat. Rozvaděče	hod	6,00000	240,00	1 440,00
16	Pol_0016	Demontáž stávajících zařízení	hod	11,00000	240,00	2 640,00
17	Pol_0017	Koordinace se silnoproudem	hod	2,00000	240,00	480,00
18	Pol_0018	Značení modulů RJ	ks	48,00000	12,00	576,00
19	Pol_0019	Měření segmentů UTP, FTP kat.5e	ks	24,00000	80,00	1 920,00
20	Pol_0020	Průraz stěnou 30cm	ks	7,00000	335,00	2 345,00
21	Pol_0021	Průraz stěnou 60cm	ks	1,00000	750,00	750,00

Celkem	69 930,00
---------------	------------------

Poznámky uchazeče k zadání

