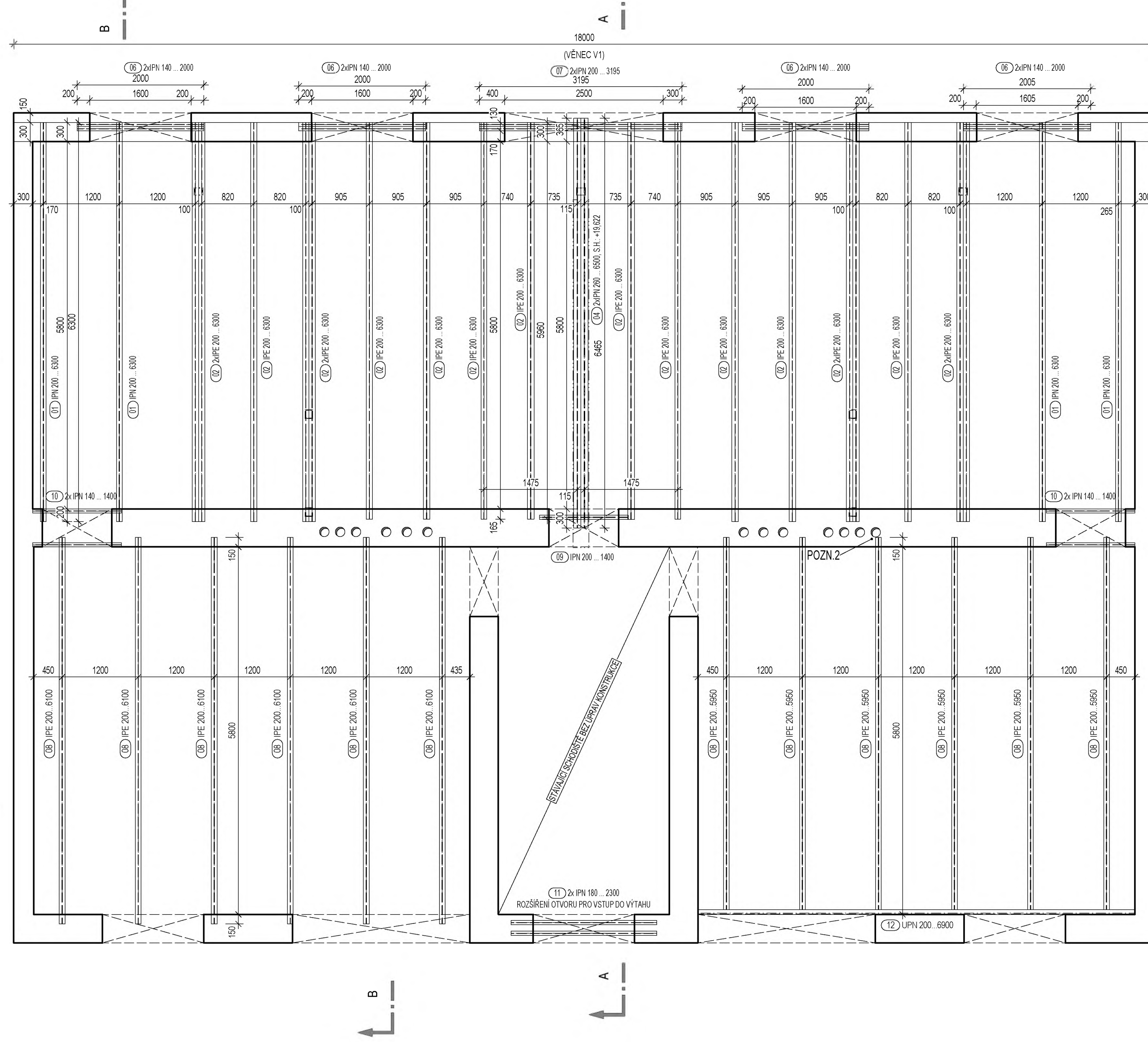


KONSTRUKCE STROPU NAD 6.NP

PŮDORYS
M 1:50



VÝKAZ SÍTÍ

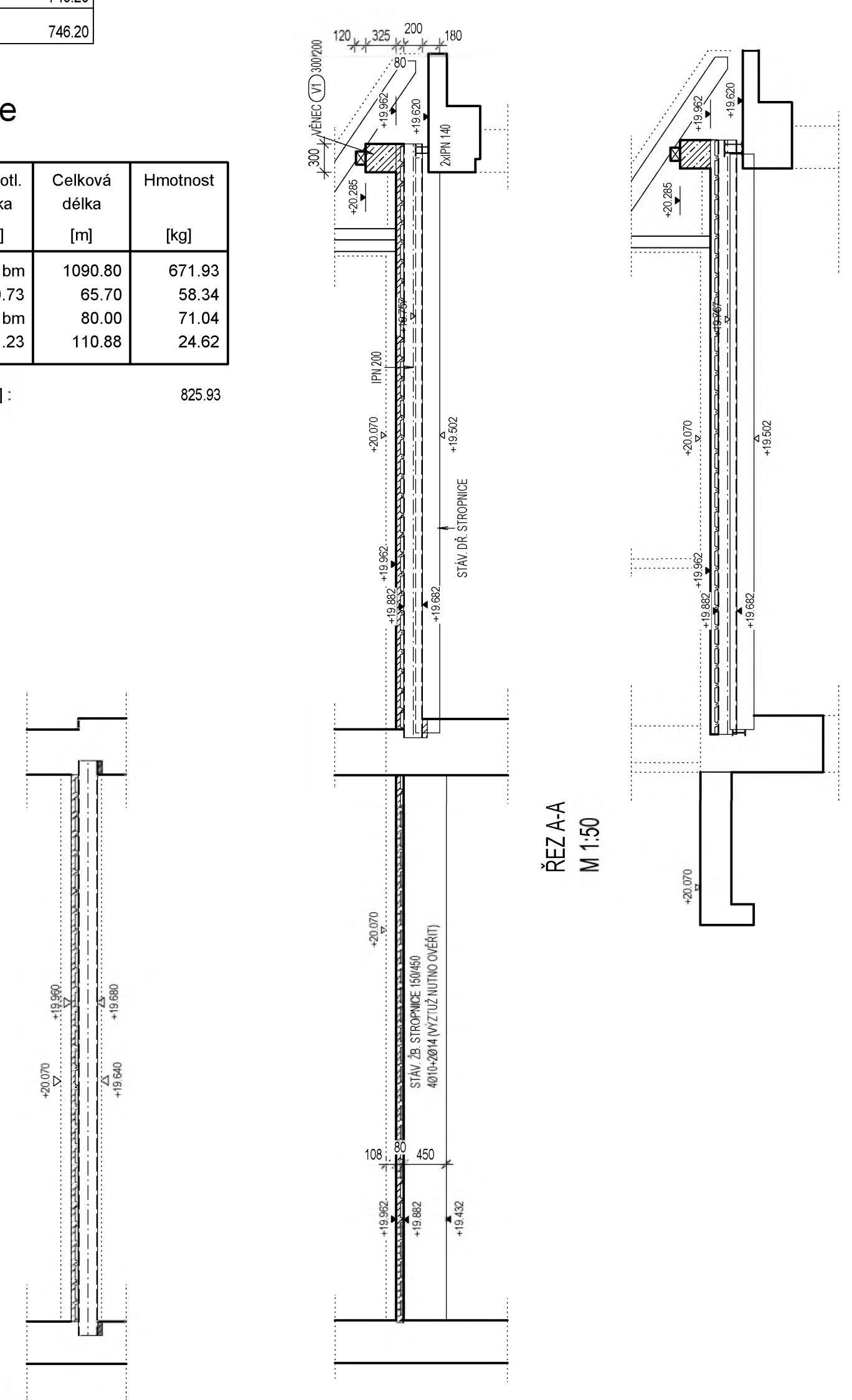
Kusů	Označení	Brutto[kg]
41	KH 20	746,20
41	Součet	746,20

Výkaz výztuže

Pol.	Ks	Ø	Jednot. délka [m]	Celková délka [m]	Hmotnost [kg]
1	1	10	bm	1090,80	671,93
3	90	12	0,73	65,70	58,34
4	1	12	bm	80,00	71,04
5	90	6	1,23	110,88	24,62

Celková hmotnost [kg] : 825,93

- 1 Ø10 l=1090,80m
- 2 238
- 3 90x12 L=730mm
- 4 Ø12 l=80,00m
- 5 90 ø 6 L=123,2cm



POZNÁMKY:

- POZN. 1: NA VÝKRESU JSOU UVEDENY POUZE AKTIVNÍ POUŽÍVANÉ PRŮDUCHY. NEPOUŽÍVANÉ PRŮDUCHY NUTNO VYPLNIT BETONEM AŽ NA ÚROVĚN STROPNÍ KONSTRUKCE NAD 6.NP. NEAKTIVNÍ PRŮDUCHY NUTNO LOKALIZOVAT DLE STAVEBNÍ ČÁSTI PD!
- POZN. 2: POZOR NA KOLIZI NOSNÍKU A PRŮDUCHU. POLOHA PRŮDUCHŮ NENÍ PŘESNÁ. NOSNÍK LZE POSUNOUT O ± 100mm
- SVARY PROVEDE SVAŘEČ S PLATNOU ZKOUŠKOU DLE ČSN EN ISO 9806-1.
- NOSNÉ KONSTRUKCE V 5.NP POD STROPNÍ KONSTRUKCI NAD 6.NP JSOU VYNESENÝ DLE PŮV. PLÁNU Z ROKU 1927.
- PŘED ZAPOČETÍM STAVBY JE NUTNO OVĚŘIT ZEJMÉNA POLOHY OTVORŮ DLE SKUTEČNOSTI.
- V PŘÍPADĚ ROZPORŮ KONTAKTUJE PROJEKTANTA.
- POLOHY STÁVAJÍCÍCH DŘEVĚNÝCH STROPNÍCH TRÁMŮ NEBYLY ZAMĚŘENY. V PŘÍPADĚ KOLIZE S NOVÝCH OCELOVÝMI STROPNÍM NUTNO ŘEŠIT V RAMCI AD.
- NOVOU OCELOVOU KONSTRUKCI UMÍSTIT NAD STÁVAJÍCÍ DŘEVĚNOU STROPNÍ KONSTRUKCI S DISTANCÍ PRO MOŽNÝ PRŮHYB O VELIKOSTI 20mm.
- NUTNO RESPEKTOVAT ZNAČENÍ PROFILŮ IPN vs. IPE
- ZHOTVITEL STAVBY JE POVINEN VYPRACOVAT SEZNAM DOPLŇKŮ A ZMĚN, KE KTERÝM DOPĚL PŘI KONTROLE DOKUMENTACE PRO PROVEDENÍ STAVBY A PŘI REALIZACI STAVBY. TYTO ZMĚNY A DOPLŇKY JE TŘEBA KONZULTOVAT SE ZPRACOVATELEM PROJEKTOVÉ DOKUMENTACE, JINAK ZA TYTO ZMĚNY NENÍ ZPRACOVATEL PROJEKTOVÉ DOKUMENTACE ZODPOVĚDNÝ. ZMĚNY A UPŘESNĚNÍ PROJEKTOVÉ DOKUMENTACE, VČETNĚ TYPICKÝCH DETAILŮ, KTERÉ BUDE ZHOTVITEL STAVBY VYŽADOVAT, BUDOU PŘEDMĚTEM SAMOSTATNĚ OBJEDNÁVKY.
- V PŘÍPADĚ NEPROVÁDĚNÍ AUTORSKÉHO DOZORU NERUČÍME ZA SKUTEČNÉ PROVEDENÍ DÍLA IN SITU.
- VEŠKERÉ ROZMĚRY PŘED VÝROBOU PRVKŮ PŘEMĚŘIT IN SITU.
- SVARY PROVEDE SVAŘEČ S PLATNOU ZKOUŠKOU DLE EN 287-1. ZKOUŠKA JE POTVRZENÁ AKREDITOVANOU ORGANIZACÍ.
- TUPE SVARY PROVĚST S PROVAŘENÝM KÖRENEM.
- NEOZNAČENÉ SVARY JSOU UVAŽOVÁNY JAKO JEDNOSTRANNĚ KOUTOVÉ TL 4MM.
- PŘI VÝROBĚ KONSTRUKCE DODRŽOVAT ČSN EN 1090-2 PROVÁDĚNÍ OCELOVÝCH A HLINÍKOVÝCH KONSTRUKCÍ. TECHNICKÉ POŽADAVKY NA OCELOVÉ KONSTRUKCE. TŘÍDA PROVEDENÍ EXC2.
- ULOŽENÍ OCELOVÝCH VAZNIC MIN. 200MM DO KAPES VE VĚNCI
- POVRCHOVÁ ÚPRAVA OCELOVÉ KONSTRUKCE JE NAVRŽENA PRO AGRESIVITU PROSTŘEDÍ "C2".
- STŘECHA JE Z HORNÍ STRANY CELOPLOŠNĚ ZAKLAPĚNA DESKAMI OSB3 PD TL 22 mm
- PO ZBOURÁNÍ STÁVAJÍCÍ STŘEŠY BEZPODMÍNEČNĚ NUTNO DOČASNĚ ZAJISTIT KOLÍMOVÁ TĚLESA PROTI TLAKU VĚTRU NAPŘ. OCELOVÝMI VZPĚRAMI
- POZEDNICE 100/140 KOTVENA K VĚNCI VLEPENOU TYČÍ PRŮMĚR 12mm ø 15mm
- VEŠKERÉ ŘEZIVO BUDE IMPREGNOVANO PŘÍPRAVKEM S ÚČINNOSTÍ PROTI DŘEVOKAZNÝM HOUBAM, PLÍSNÍM A PROTI DŘEVOKAZNĚM HMYZU ZA DODRŽENÍ VEŠKERÝCH ZÁSAD DOPORUČENÝCH VÝROBCEM PRO DLOUHODOBOU OCHRANU. POUŽIT NAPŘ.: KATRIT DELTA, BOCHEMIT PLUS, LIGNOFIX SUPER, AJ.
- DŘEVĚNOU VAZNICI 80/120 KOTVIT K OCELOVÉ VAZNICI 2x140 POMOCÍ TRNŮ PR. 16mm ø 1200mm
- POZEDNICI 120/140 KOTVIT K ŽB VĚNCI POMOCÍ TRNŮ PR. 16mm ø 1200mm
- OCELOVÉ STROPNICE A JINÉ OCELOVÉ PRVKY UKLÁDAT NA ZDIVO DO KAPES HLUBOKÝCH MIN. 150mm, NA JEJICHŽ DNĚ JE BETONOVÁ ROZNAŠEČÍ DESKA MIN. 150x150x100
- STÁVAJÍCÍ DŘEVĚNÉ STROPNICE VČ. PODHLEDU BUDOU VZHLÉDEM K ROZSAHLÉMU NAPADENÍ DŘEVOKAZNOU HOUBOU ODSTRANĚNY POSTUP DLE POŽADAVKŮ MYKOLOGA - ZEJMÉNA NUTNO ZABRÁNIT ROZŠÍŘENÍ VÝTRUSU HUB PO OBJEKTU.

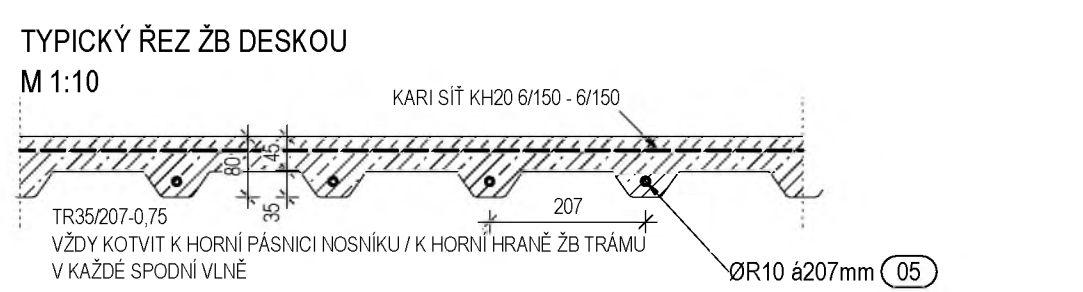
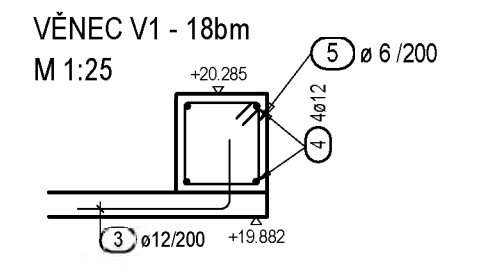
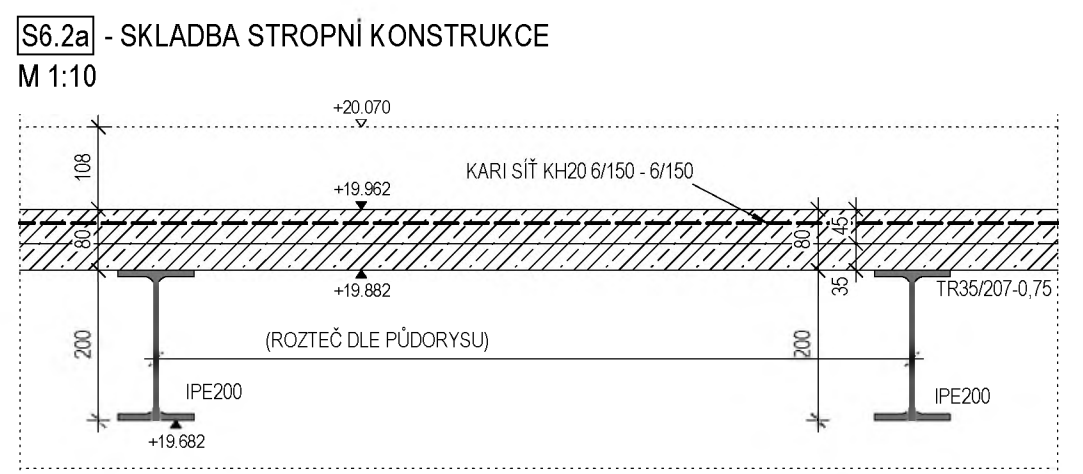
POVRCHOVÁ ÚPRAVA OK:

- POVRCHOVÁ ÚPRAVA OCELOVÉ KONSTRUKCE JE NAVRŽENA PRO AGRESIVITU PROSTŘEDÍ "C2"
- 1x ZÁKLADNÍ NÁTĚR FEYALKYD 302, 1-2 VRSTVY; CELK. TL. 80 µm (SUCHÉ TLOUŠŤKY)
- 1x VRCHNÍ NÁTĚR FEYCOFIX 340, 1-2 VRSTVY; ODSTÍN RAL9006; CELK. TL. 80 µm (SUCHÉ TLOUŠŤKY)
- CELKOVÁ TLOUŠŤKA NÁTĚROVÉHO SYSTÉMU 160 µm (SUCHÉ TLOUŠŤKY)
- DODRŽET TECHNOLOGICKÝ POSTUP VÝROBCE FEYCOLOR GmbH.
- NÁTĚROVÝ SYSTÉM JE MOŽNĚ NAHRADIT ODBORNÝM NÁTĚREM STEJNÝCH NEBO LEPŠÍCH VLASTNOSTÍ

MATERIÁL:

- OCEL S 235JR
- DŘEVO TR. C24
- BETON C20/25-XC2
- VÝTLUŽ R 10 505
- KOTVENÍ TECHNIKA HILTI
- SPOJOVACÍ PROSTŘEDKY BOVA

VEŠKERÉ VÝROBKU UVEDENÉ V DOKUMENTACI SVÝM NÁZEVEM, JSOU POUZE REFERENČNÍ. ZADAVATEL UMOŽŇUJE POUŽITÍ JINÝCH, AVŠAK KVALITATIVNĚ A TECHNICKY STEJNÝCH NEBO ODBORNĚ VYBĚRANÝCH VÝROBKŮ, MATERIÁLŮ A TECHNICKÝCH ŘEŠENÍ, NEŽ KTERÉ JSOU KONKRÉTNĚ UVEDENY V ZADÁVACÍ DOKU MENTACI ZA PŘEDPOKLADU, ŽE TYTO BUDOU MÍT TECHNICKÉ A ESTETICKÉ PARAMETRY VÝŠÍ NEBO STEJNÉ, POKŘÍPADĚ ODBORNĚ SHRNOUTELNĚ A TECHNICKY SPEČIFIKACEMI UVEDENÝCH VÝROBKŮ. PRO ZHOTVITĚLE JSOU TYTO SPEČIFIKACE ZÁVAZNÉ.



VÝKAZ HMOTNOSTI OCELI

ČÁST KONSTRUKCE: K výkresu D.1.2.b.01

Položka	Kusy	Název		Délka		Hmotnost		
		Počet svař.	Označení profilu	Rozměr	Jednotk. délka	Celková délka	Jednotk. hmotnost	Celková hmotnost
		ks	mm	mm	m	kg/m	kg	
1	4	1	I	200	6300	25,20	26,20	660,24
2	20	1	IPE	200	6300	126,00	22,40	2822,40
4	2	1	I	260	6500	13,00	41,90	544,70
6	8	1	I	140	2000	16,00	14,30	228,80
7	2	1	I	200	3195	6,39	26,20	167,42
8	12	1	IPE	200	6100	73,20	22,40	1639,68
9	1	1	I	200	1400	1,40	26,20	36,68
10	4	1	I	140	1400	5,60	14,30	80,08
11	14	1	IPE	180	2300	32,20	18,80	605,36
12	1	1	U	200	6900	6,90	25,30	174,57
Celková hmotnost [kg]								6959,93
Prořez 5% [kg]								348,00
Celková hmotnost [kg]								7307,92
Ocel S235								
		Výška vlny	Tl. plechu	Plocha	Jedn. hm.	Hmotnost		
		mm	mm	m ²	kg/m ²	kg		
Plech	TR	35/207 P	35,0	0,8	181,0	7,24	1310,44	
Prořez 5% [kg]								29,93

AKTUALIZACE 08/2020

PROJEKT / PROJEKT
PŮDNÍ VESTAVBA A PŘÍSTAVBA VÝTAHU K BYT. DOMU
Č.P. 45, U URANIE 5

MÍSTO STAVBY / SITE PLACE
U URANIE 5, PRAHA 7,
HOLEŠOVICE

ÚČEL / RELEASE PURPOSE
DOKUMENTACE PRO
PROVEDENÍ STAVBY

INVESTOR / CLIENT
MČ PRAHA 7
U PRŮHONU 1338/38
170 00 PRAHA 7

ČÁST / PART
STAVEBNĚ KONSTRUKČNÍ ČÁST

NÁZEV / TITLE
KONSTRUKCE STROPU NAD 6.NP

REV	POPIS / REVISION DESCRIPTION	DATE	BY	CHK'D	APP'D
0		28.08.2017	TRU	TRU	TRU
1		31.07.2020	TRU	TRU	TRU
2		14.02.2022	TRU	TRU	TRU
3		17.03.2022	TRU	TRU	TRU
4		20.05.2022	TRU	TRU	TRU

FORMAT A1 CONTRACT S-2010-000009
PÁŘE / FOLDER MĚŘÍTKO / SCALE LIST / SHEET 1 OF 1
1:50 DOCNO. D.1.2.b.01