

Název nádrže: Vendelín

Nabídkový rozpočet

Položka	měrná jednotka	počet MJ	cena za MJ bez DPH	cena bez DPH
1 Geodetické práce	komplet	1	16 000	16 000
2 Údaje ČHMÚ (n-leté a m-denní vody)	komplet	1	7 500	7 500
3 Posudek TBD pro zařazení VD do I. až IV. kat.	komplet	1	7 000	7 000
4 Projekční práce - Zjednodušená dokumentace (pasport stavby)	komplet	1	58 000	58 000
Cena celkem				88 500

Za zhotovitele: [REDACTED]

Dne: 12.8.2022

Marek Krčma



Název nádrže: Dlouhá Voda

Nabídkový rozpočet

Položka	měrná jednotka	počet MJ	cena za MJ bez DPH	cena bez DPH
1 Geodetické práce	komplet	1	15 000	15 000
2 Údaje ČHMÚ (n-leté a m-denní vody)	komplet	1	7 500	7 500
3 Posudek TBD pro zařazení VD do I. až IV. kat.	komplet	1	7 000	7 000
4 Projekční práce - Zjednodušená dokumentace (pasport stavby)	komplet	1	58 000	58 000
Cena celkem				87 500

Za zhotovitele: [REDACTED]

Dne: 12.8.2022

Marek Krčma



Název nádrže: Půlles

Nabídkový rozpočet

Položka	měrná jednotka	počet MJ	cena za MJ bez DPH	cena bez DPH
1 Geodetické práce	komplet	1	13 000	13 000
2 Údaje ČHMÚ (n-leté a m-denní vody)	komplet	1	7 500	7 500
3 Posudek TBD pro zařazení VD do I. až IV. kat.	komplet	1	7 000	7 000
4 Projekční práce - Zjednodušená dokumentace (pasport stavby)	komplet	1	58 000	58 000
Cena celkem				85 500

Za zhotovitele: [REDACTED]

Dne: 12.8.2022

Marek Krčma



LESY ČESKÉ REPUBLIKY, s. p.
Oblastní ředitelství severní Morava
Zadávací list projekčních prací – projektové dokumentace

Stupeň projektové dokumentace (dále jen „PD“): **Zjednodušená dokumentace (pasport stavby)**

Název nádrže: Půlles
Dlouhá Voda
Vendelín

Popis stávajícího stavu:

Jedná se o stávající vodní nádrže v majetku LČR, s. p., ke kterým se nedochovala projektová dokumentace, případně další doklady.

Umístění nádrží:

název nádrže	Půlles	Dlouhá Voda	Vendelín
katastrální území	Lesní Albrechtice	Dlouhá Voda	Lipina u Opavy
obec	Březová	Město Albrechtice	Štáblovice
kraj	Moravskoslezský	Moravskoslezský	Moravskoslezský
název toku	PP Bukovinského potoka	---	LP Melečku v km 2,1
č. h. p.	2-02-02-0710-0-00	2-02-01-0430	2-02-02-0720
IDVT	10213283	13000595	10215320

Časový harmonogram zpracování a předání jednotlivých PD a souvisejících dílčích plnění: viz termíny SOD

Projektové dokumentace (pasporty) budou vyhotoveny pro každou nádrž ve 4 samostatných paré a 1 vyhotovení v digitální podobě na CD.

PD bude rozšířena o požadavky investora:

- aktuální údaje ČHMÚ (n-leté a m-denní vody),
- posudek o potřebě, popřípadě o návrhu podmínek provádění technickobezpečnostního dohledu nad vodním dílem, posudek pro zařazení VD do I. až IV. kategorie z hlediska TBD,
- hydrotechnické výpočty potřebné pro povolení k nakládání s vodami (odběr z vodního toku, vzdouvání a akumulace vody v nádrži) a manipulační řád s uvedením postupu výpočtů a se všemi vstupními parametry (tj. minimální zůstatkový průtok ve vodním toku, plnění a vypouštění nádrže, batygrafické křivky nádrže, hydrotechnické výpočty k výpustným zařízením, ztráta vody výparem atd.)
- uvedení základních parametrů vodní nádrže (dle vyhlášky 414/2013 Sb. o vodoprávní evidenci), a to nejméně: výška hráze, kóta koruny hráze, kóta hladiny stálého nadržení, kóta hladiny ovladatelného prostoru, kóta maximální hladiny, objem nádrže stálého nadržení, objem ovladatelného prostoru, objem neovladatelného prostoru, celkový objem při maximální hladině, zatopená plocha nádrže při stálém nadržení, zatopená plocha ovladatelného prostoru, zatopená plocha neovladatelného prostoru, zatopená plocha při maximální hladině (výškové kóty budou uvedeny ve výškovém systému Balt po vyrovnání - B.p.v.)

Části PD – upřesnění požadavků (PD bude obsahově členěná dle příslušné vyhlášky):

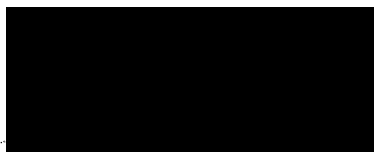
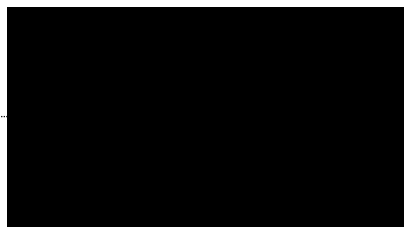
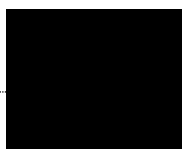
- průvodní a souhrnná technická zpráva, včetně uvedení seznamu dotčených vlastníků pozemků,
- barevná fotodokumentace současného stavu,
- přehledná mapa povodí 1 : 50 000,
- hydrotechnické výpočty s uvedením postupu výpočtů; se všemi vstupními parametry,
- celková situace stavby,
- příčné profily hráze a nádrže,
- podélný profil hráze a nádrže,
- výkresy objektů,
- situace stavby na podkladu katastrální mapy

Přílohy v elektronické podobě:

Přehledné mapy s vyznačením lokalit

schválil, dne: 4.8.2022

zpracovala, dne: 4.8.2022

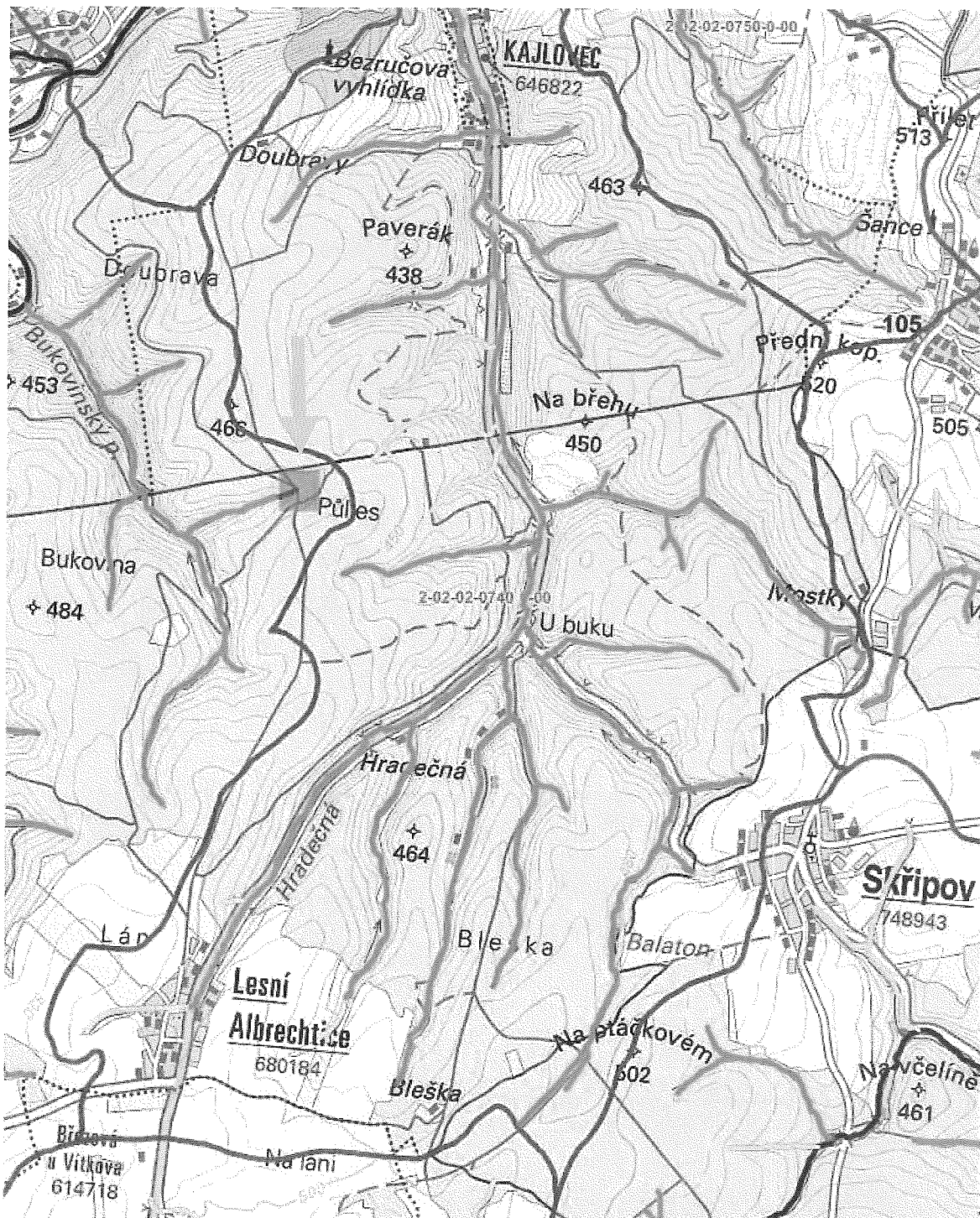


za zhotovitele:

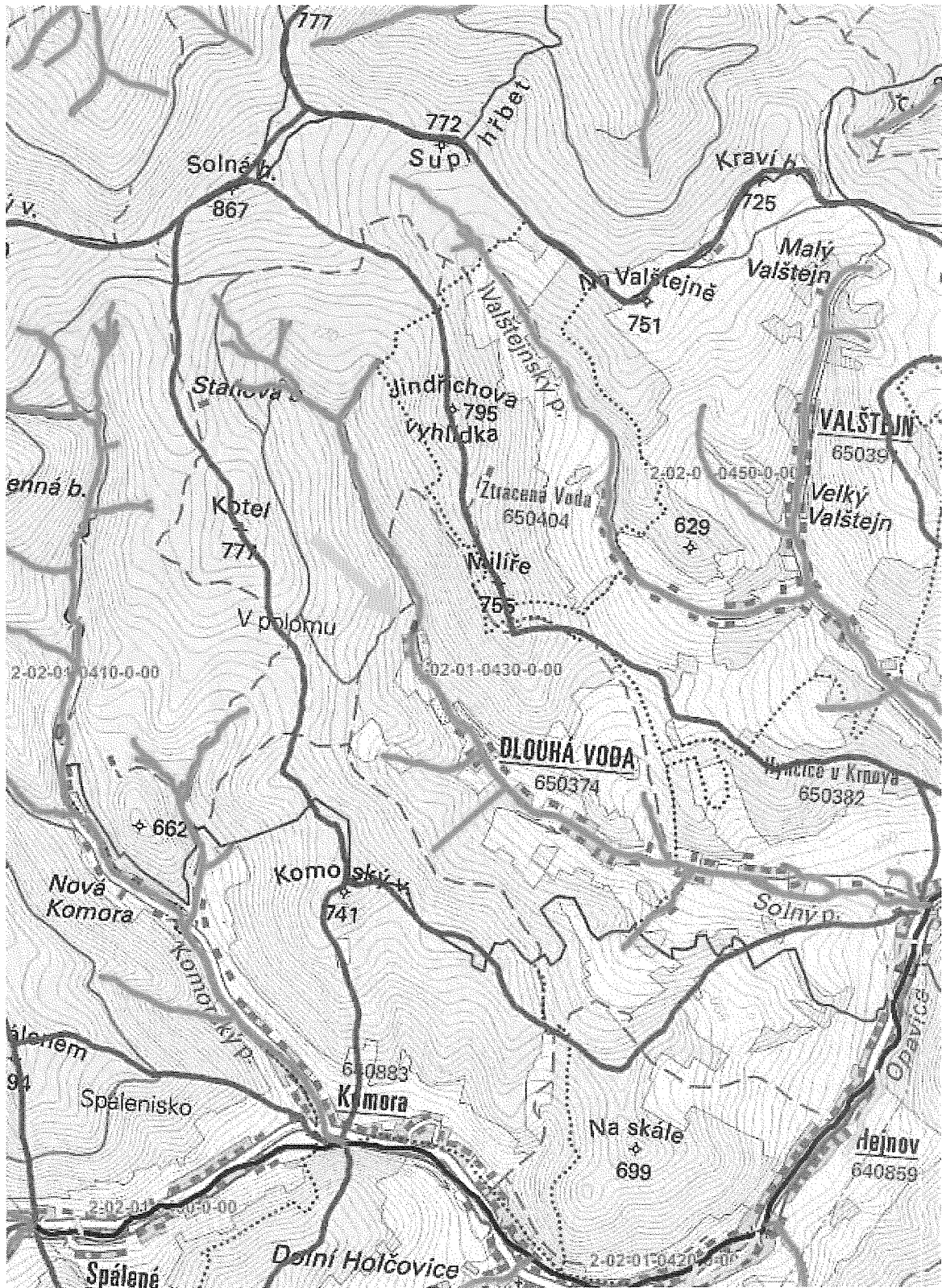
dne:

5.9.2022

Půlles



Dlouhá Voda



Vendelín

