

**Dohoda o spolupráci č.16/2022
uzavřená mezi**

**1. Masarykova základní škola a Mateřská škola Brno, Zemědělská 29, příspěvková organizace
zastoupená ředitelem Mgr. Milošem Hružou
(dále jen Škola)**

**2. Základní umělecká škola Jaroslava Kvapila Brno,
příspěvková organizace
třída Kpt. Jaroše 1939/24, 602 00 Brno
zastoupená ředitelkou Bc. Evou Znojenskou
bankovní spojení [REDACTED]
Tel.: 545 211 818, [REDACTED]
IČO: 44 99 35 10
uzavřeli dohodu dne 1.9.2022**

následujícího znění:

I.

Škola má na základě zřizovací listiny ze dne 1.10.1993 svěřený objekt Jugoslávská č.126, Brno. V souladu s čl. VII bodem 10. zřizovací listiny je oprávněna uzavírat dohody o spolupráci za účelem podpory činnosti zájmových organizací dětí a mládeže či jiných subjektů, zajišťujících sportovní, kulturní a jiné společenské aktivity pro děti a mládež. Za tímto účelem může poskytovat volné kapacity svěřeného majetku.

II.

PŘEDMĚT DOHODY

Škola umožní v prostorách učebny provozovat pouze vyučování v oboru umění.

Výměra: 67 m

Přesné určení: učebna včetně zařízení, Jugoslávská 126

Akce se budou konat pravidelně vždy:

p o n d ě l í – v čase: xxxxxxxxxxxx

ú t e r ý - v čase: p. [REDACTED]

s t ř e d a - v čase: p. [REDACTED]

č t v r t e k - v čase: xxxxxxxxxxxx

p á t e k - v čase: xxxxxxxxxxxx

III.

PODMÍNKY UŽÍVÁNÍ A RUČENÍ ZA ŠKODY

1. ZUŠ J.Kvapila se zavazuje, že prostory bude používat k výuce hudby.
2. ZUŠ J.Kvapila bude svou činnost provozovat tak, aby škole nevznikla žádná újma.
3. ZUŠ J.Kvapila při užívání učebny a společných prostor budovy je povinna dodržovat vnitřní řád školy.
4. Zástupce je povinen před zahájením činnosti prostory prohlédnout a případné poškození předem hlásit zástupci školy.
5. V případě, že tak neučiní, má se za to, že vzniklé škody způsobila organizace svojí činností či nedbalostí a je povinna způsobenou škodu škole uhradit.
6. Uživatel ručí za to, že v průběhu provozu nedojde k nekontrolovanému pohybu lidí po budově.
7. Uživatel není oprávněn provádět jakékoli stavební ani jiné úpravy trvalého charakteru.
8. Souhlasu školy podléhá i umístění návěstí a reklam.

IV.

DOBA TRVÁNÍ UŽÍVÁNÍ

1. Dohoda o spolupráci se sjednává na dobu od 3.1.2022 do 31.12.2022.
2. Před uplynutím této lhůty může užívání skončit jenom za podmínek uvedených v bodě VII této dohody.

V.

PŘÍSPĚVEK A JEHO ÚHRADA

Příspěvek za jednu odučenou hodinu činí 100,- Kč.

1. Příspěvek bude uhrazen bankovním převodem na základě vystavené faktury.
2. Částka za hodiny, které se neuskuteční vinou školy, bude vrácena uživateli na jeho účet po skončení užívání.
3. Příspěvek zahrnuje užívání inventáře v prostorách učebny a náklady za energie.
4. V případě nedodržení platebních podmínek si vyhrazuje škola právo od dohody okamžitě odstoupit.
5. V případě nedodržení data splatnosti na vystavené faktuře bude uživateli účtováno penále půl promile z dlužné částky za každý den prodlení.

VI.

PŘEDÁNÍ PROSTOR K UŽÍVÁNÍ

1. Škola je povinna předat prostory k užívání ve stavu způsobilém ke smlouvenému užívání a v tomto stavu je svým nákladem udržovat.
2. K předání prostor školou a jejich převzetí ZUŠ J.Kvapila dojde v den zahájení užívání.
3. Za stejných podmínek dojde k vrácení po skončení užívání.

VII.

SKONČENÍ UŽÍVÁNÍ

1. Dohoda skončí uplynutím posledního dne sjednané doby.
2. Před uplynutím sjednané doby užívání může uživatel skončit s výpovědní lhůtou 1 měsíc, která běží od prvního dne měsíce následujícího po doručení písemné výpovědi druhé straně..

3. Při ukončení užívání je uživatel povinen předat prostory školy ve stavu, v jakém byly převzaty, s přihlédnutím k obvyklému opotřebení.

VIII.

OSTATNÍ UJEDNÁNÍ

1. Uživatel je povinen umožnit zástupci školy kdykoliv vstup do užívaných prostor, pokud to vyžaduje plnění jeho vlastnických práva povinností vyplývajících z právní úpravy a této dohody.
2. Uživatel je povinen řídit se v užívaných prostorách zásadami provozně bezpečnostního pokynu k zajištění BOZP, který převzal spolu s touto dohodou.

IX.

ZÁVĚREČNÉ USTANOVENÍ

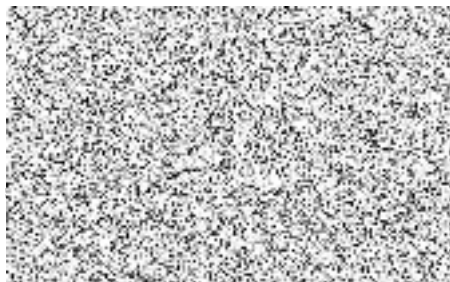
1. Dohodu lze změnit nebo doplnit pouze písemnými, vzájemně odsouhlasenými a podepsanými dodatky, které jsou číslovány stávají se nedílnou součástí dohody.
2. V otázkách, které tato dohoda výslovně neupravuje, se práva a povinnosti dohodnutých stran v tomto uživatelském vztahu řídí občanským zákoníkem, popř. dalšími obecně závaznými předpisy České republiky, vždy v aktuálním platném znění.
3. Dohoda se vyhotovuje a podepisuje ve dvou stejnopisech.
4. Dohoda nabývá platnosti dnem jejího podpisu oběma stranami.
5. Strany prohlašují, že si tuto dohodu před jejím podpisem přečetly, že dohoda je v souladu s jejich pravou a svobodnou vůlí a s obsahem dohody souhlasí. Na důkaz toho připojují své vlastnoruční podpisy.

V Brně 1.9.2022

Škola



uživatel



Příloha č. 1

k dohodě o spolupráci č. 16/2022
ze dne 1. 9. 2022
uzavřenou mezi

1. Masarykova základní škola a Mateřská škola Brno, Zemědělská 29,
příspěvková organizace
zastoupená ředitelem Mgr. Milošem Hružou

2. Základní umělecká škola Jaroslava Kvapila Brno,
příspěvková organizace
třída Kpt. Jaroše 1939/24,602 00 Brno
zastoupená ředitelkou Bc. Evou Znojenskou

výpočet podle zasláního rozvrhu výuky 9-12/2022:

úterý – p. Kratochvíl 16 dnů x 6,33 h = 101,33 h x 100,- Kč = 10 133 Kč

středa – p. Schejbalová 14 dnů x 5 h = 70 h x 100,- Kč = 7 000,- Kč

Celkem za 9-12/2022 171,33 h x 100,- Kč = 17 133,- Kč

Celkem za období od 1. 9. 2022 do 31.12. 2022 zaplatí
ZUŠ J. Kvapila na základě faktury částku 17 133 Kč.

V Brně dne 1. 9. 2022

Sestavila: Fukanová