

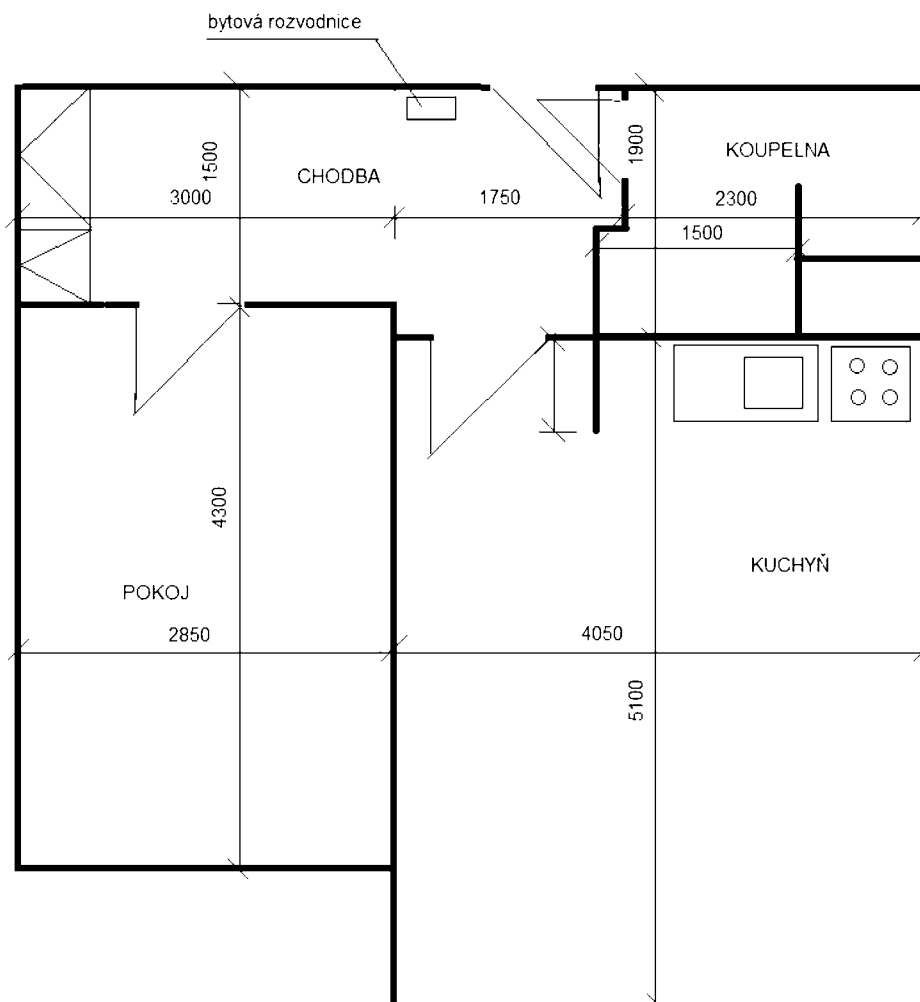


TECHNICKÁ DOKUMENTACE

Oprava volných bytových jednotek 6A, 32A, 21B, 24B a 28C v domě Hladnovská 757/119a,
Ostrava- Muglinov

Předmětem zakázky je oprava pěti volných bytových jednotek o velikosti 1+1 v domě s pečovatelskou službou Hladnovská 757/119a, Ostrava- Muglinov.

1. Oprava bytů 1+1 s koupelnou umístěnou vlevo od vstupních dveří (byty 6A, 32A, 24B)



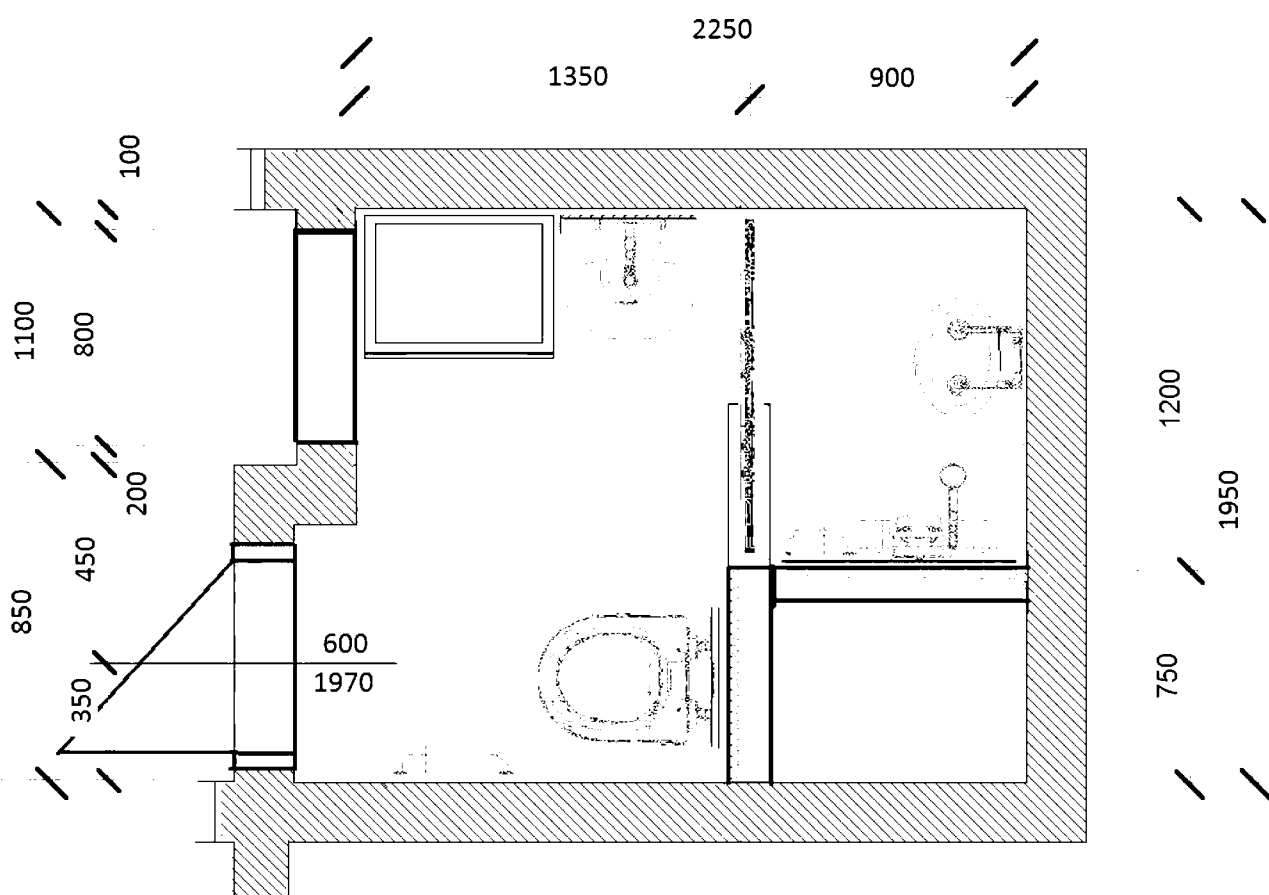
1.1 Rekonstrukce koupelny

V bytové jednotce se bude provádět celková oprava koupelny. U podélné stěny instalačního jádra vznikne sprchový kout. Opláštění a obezdění instalačního jádra bude zbouráno a provedeno nové obezdění z příčkovek, u jádra bude instalováno závěsné WC. U vnější stěny koupelny bude prostor pro umístění standardní automatické pračky, vedle pračky bude osazeno umyvadlo. Sprchový kout bude v bezbariérovém provedení, podlahová vpusť bude osazena pod úroveň podlahy. Na šířku sprchového koutu bude instalována sprchová zástěna s trojdílnými

posuvnými dveřmi. Stávající dveřní zárubeň do koupelny bude vybourána a dveřní otvor zazděn. Nový dveřní otvor bude vybourán v místě stávající vany.

Soupis prací při rekonstrukci koupelny:

- Vybourání vany 150 cm, demontáž umyvadla, umyvadlové a vanové baterie, WC, splachovače, madel.
- Vybourání opláštění instalačního jádra vč. zděné části a dvířek u vodoměrů.
- Odstranění podlahy PVC, osekání keramického obkladu v=150cm, odstranění omítek.
- Vybourání dveřní zárubně, zazdění otvoru, omítnutí.
- Vybourání nového dveřního otvoru, osazení dveřní zárubně 60/197, úprava nadpraží, omítka ostění.
- Vysekání otvoru pro osazení sprchového žlabu pod úroveň podlahy.
- Odvoz suti, likvidace odpadu.
- Úprava kanalizační stupačky – snížené napojení odpadů – od podlahové vpusti ve sprchovém koutu, odbočky pro napojení závěsného WC, dřezu a umyvadla. Oprava stropu u instalačního jádra ve spodním bytě- zpřístupnění obsazených spodních bytů zajistí objednatel.
- Nová dispozice koupelny:



- Nový rozvod ZTI – nové odpady od všech zařizovacích předmětů po stupačku (odpad od umyvadla bude veden stěnou), nové rozvody SV a TUV včetně uzávěrů u vodoměrů. Přívody SV a TUV pro umyvadlo, pro sprchový sloup, přívod SV pro napojení automatické pračky, přívody SV a TUV pro dřezovou baterii v kuchyni. Dodávka a instalace modulu pro závěsné WC (modul do jádra, včetně ovládání). Provedení odpadů – od WC, umyvadla, kuchyňské linky, odpadu od pračky a ze sprchového koutu.
- Obezdnění instalačního jádra příčkovkami, plastová dvířka 50/50cm nad WC pro přístup k uzávěrům vody a vodoměrům, obezdnění modulu pro závěsné WC.
- Stěrková dvouvrstvá hydroizolace podlahy koupelny včetně svislých stěn sprchového koutu a s přetažením na svislé stěny, spádovaná keramická dlažba (pozn. kombinaci obkladu a dlažby určí objednatel).
- Zrušení infrazáříče. Úprava elektroinstalace- samostatný světelný a zásuvkový okruh pro koupelnu, proudový chránič. Výměna 1 ks stropního svítidla, vypínač. Dvojzásuvka vlevo od automatické pračky.
- Penetrace a vyrovnání zdiva, omítka stěn a stropu, začištění omítky.

- Keramický obklad po úroveň 200cm, rohové lišty. Keramická dlažba.
- Osazení dveřní zárubně 60/197, dodávka a montáž dveří – hladké plné, bílé, osazení prahu.
- Dodávka a montáž zařizovacích předmětů - vzhled dle fotodokumentace str. 7 :
 - o Sprchový sloup (sprchová růžice, posuvný mechanismus, ruční sprcha)
 - o Zapuštěný sprchový žlab 50cm, nerez krycí mřížka
 - o Umyvadlo 50cm, páková stojánková baterie s keramickou kartuší, napojení na odpad
 - o Závěsné WC, horní úroveň desky 48cm, dvoudílné ovládací tlačítko pro splachování WC - bílé
 - o Pračkový ventil a venkovní pračkový sifon – pod umyvadlem
 - o Sklopné sprchové sedátko s opěrnou nohou - bílé
 - o Madlo 50cm s krytkami – bílé - 2 ks ve sprchovém koutu, 1 ks u WC
 - o Sprchová zástěna: posuvné sprchové dveře třídílné 120/185 až 190cm, bezpečnostní sklo 4mm – transparent, vstupní otvor do sprchy min. 60cm.
- Vymalování koupelny

1.2 Kuchyňská linka

Místo původní plechové kuchyňské linky 120cm se nainstaluje nová kuchyňská linka se spodní částí 120cm (včetně dřezu s odkapávací plochou, dřezové baterie s keramickou kartuší), horní část bude mít celkovou délku 230cm (včetně skříňky nad digestoří).

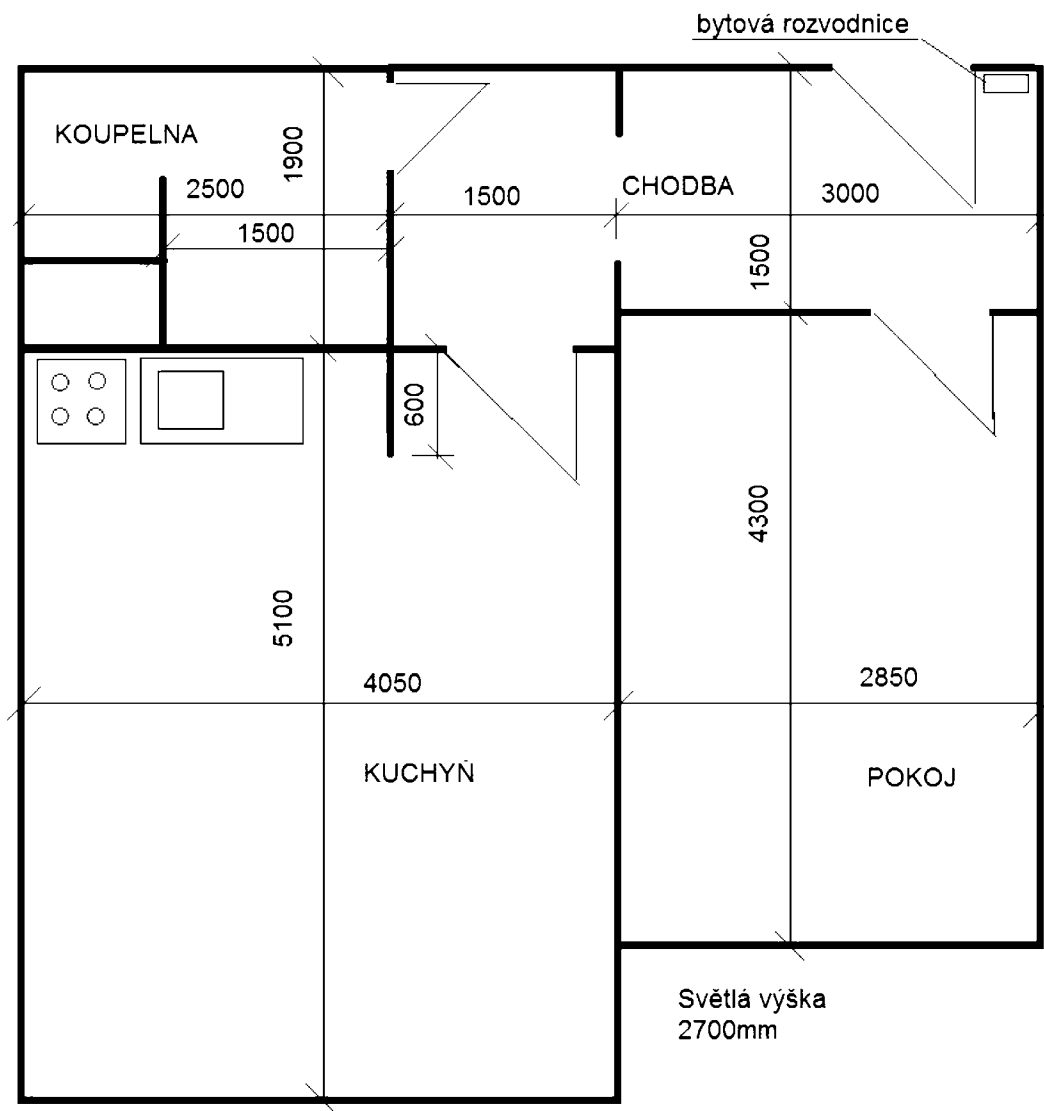
Specifikace kuchyňské linky: materiál laminovaná dřevotřísková tl. 18mm, hrany korpusu skříňek ohraněny ABS 2 x 22mm v barvě lamina, pracovní deska tl. 38mm, závěsy naložené s tlumením, zásuvky s kovovou bočnicí s tlumením, rektifikační nožky a soklová lišta. Rozměry skříňek (š/v/h) dřezová skříňka 80/85/50cm, spodní zásuvková skříňka 40/85/50cm, horní skříňka prosklená 80/70/30cm, horní skříňka plná 60/70/30 a 40/70/30cm, skříňka nad digestoří 50/36/30cm.

V prostoru nad elektrickým sporákem se osadí filtrová digestoř šířky 50cm, původní odtah do instalačního jádra bude zaslepen.

1.3 Další práce v bytové jednotce

- Výměna bytové rozvodnice včetně jističů. Výměna elektroinstalace v koupelně **dle bodu 1.1**. Výměna elektroinstalace v prostoru kuchyňské linky vč. nového přívodu od bytové rozvodnice, nové napojení elektrického sporáku (380V) kabelem od bytové rozvodnice. Dodávka a montáž spotřebičů pro kuchyňskou linku **dle bodu 1.2** (elektrický sporák se sklokeramickou varnou deskou – čtyři hořáky, digestoř). Zásuvka pro digestoř. Dvě dvojjásuvky nad pracovní deskou kuchyňské linky. Osvětlení kuchyňské linky – zářivkové svítidlo. Výměna zásuvkového rozvodu v celém bytě- demontáž původních lišt, provedení nových zásuvkových rozvodů ve stávajícím rozsahu - v lištách. Výměna koncových prvků - zásuvek a vypínačů v celé bytové jednotce. Výměna svítidel v chodbě.
- Revize odběrného místa elektřiny, vydrátování rozvaděče pro připojení jednosazbového třífázového elektroměru dle podmínek ČEZ, uvedení hodnoty hlavního jističe.
- Osekání keramického obkladu v kuchyni. Provedení keramického obkladu v kuchyni – u sporáku a mezi horní a spodní částí kuchyňské linky.
- Položení nové podlahové krytiny PVC v celém bytě - imitace dřeva. Sokl PVC. Demontáž a zpětná montáž vestavěné skříň v chodbě při pokládce lina.
- Byty 24B a 6A : odstranění tapet na stěnách, penetrace podkladu, provedení omítky. Oprava omítky stropů. Provedení malby - otěruvzdorné provedení - na bílo.
- Byt 32A: odstranění původních maleb, oprava omítek stěn a stropů. Provedení malby – otěruvzdorné provedení – na bílo.
- Zrušení garnýží, rolet a madel.
- Výměna spízní skříň 70/50/260cm v kuchyni – materiál laminovaná dřevotřísková stejný jako u kuchyňské linky, dvoje dvířka a výška mezi regály cca 50 cm.
- Nátěr rozvodu ÚT včetně radiátorů. Nátěr vnitřních dveřních zárubní – na bílo.

2.Oprava bytu 1+1 s koupelnou umístěnou vpravo od vstupních dveří a rovnou příčkou se vstupními dveřmi do koupelny - byty 21B a 28C



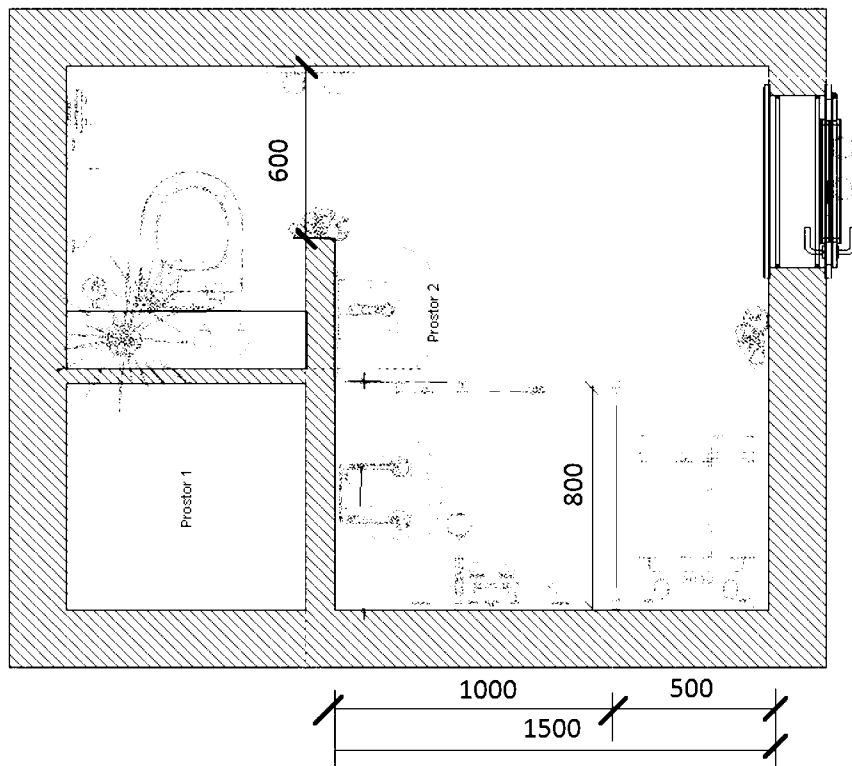
2.1 Oprava koupelny

V bytové jednotce se bude provádět celková oprava koupelny, kterou vznikne sprchový kout 100/80cm, vlevo od sprchového koutu bude prostor pro umístění automatické pračky s horním plněním. Sprchový kout bude v bezbariérovém provedení – odvodňovací vpust' bude v úrovni podlahy.

Soupis prací při rekonstrukci koupelny :

- Byt 21B : Vybourání vany 150 cm, demontáž umyvadla, umyvadlové a vanové baterie, WC, splachovače, madel.
- Byt 28C : Vybourání stávajícího sprchového koutu, demontáž umyvadla, umyvadlové a vanové baterie, WC Combi.
- Demontáž krytu instalačního jádra s dvířky u vodoměrů.
- Demontáž podlahy PVC , osekání keramického obkladu v=150cm, odstranění omítek.
- Vysekání otvoru pro osazení sprchového žlabu pod úroveň podlahy.
- Odvoz suti, likvidace odpadu.

- Úprava kanalizační stupačky – snížené napojení odpadů – od podlahové vpusti ve sprchovém koutu, odbočky pro napojení závěsného WC, dřezu a umyvadla. Oprava stropu u instalačního jádra ve spodním bytě- zpřístupnění obsazených spodních bytů zajistí objednatel.
- Nová dispozice koupelny:



- Nový rozvod ZTI – nové odpady od všech zařizovacích předmětů po stupačku; nové rozvody SV a TUV včetně uzávěrů od vodoměrů. Přívody SV a TUV pro umyvadlo, pro sprchový sloup, přívod SV pro napojení automatické pračky, přívody SV a TUV pro dřezovou baterii v kuchyni. Dodávka a instalace modulu pro závěsné WC (modul do jádra, včetně ovládání). Provedení odpadů – od WC, umyvadla, kuchyňské linky, odpadu od pračky a ze sprchového koutu. Rozvody ZTI pro kuchyňskou linku, sprchový sloup a pračku budou vedeny ze strany kuchyně.
- Úprava elektroinstalace- výměna bytové rozvodnice, samostatný světelný a zásuvkový okruh pro koupelnu, proudový chránič. Výměna 2 ks svítidel – samostatné ovládání, dvojjvypínač. Zásuvka pro napojení automatické pračky.
- Penetrace a vyrovnání zdiva, štuková omítka stropu, omítka stěn, začištění omítky.
- Keramický obklad v=200cm, rohové lišty. Stěrková dvouvrstvá hydroizolace podlahy koupelny včetně svislých stěn sprchového koutu a s přetažením na svislé stěny, spádovaná keramická dlažba (pozn. kombinaci obkladu a dlažby určí objednatel).
- Instalace dvouvrstvé stěny z impregnovaného SDK u závěsného WC, obložení keramickým obkladem po horní úroveň modulu, nad horní úroveň modulu SDK stěna s dvířky 50/50cm pro přístup k uzávěrům vody a vodoměrům.
- Dodávka a montáž zařizovacích předmětů - vzhled dle fotodokumentace str.7 :
 - o Sprchový sloup (sprchová růžice, posuvný mechanismus, ruční sprcha)
 - o Zapuštěný sprchový žlab 50cm, nerez krycí mřížka
 - o Umyvadlo 35cm, páková stojánková baterie s keramickou kartuší, napojení na odpad
 - o Závěsné WC, horní úroveň desky 48cm, dvoudílné ovládací tlačítko pro splachování WC - bílé
 - o Pračkový ventil a venkovní pračkový sifon (chrom)
 - o Sprchová zástěna: pevná stěna jednodílná 80/180cm, posuvné sprchové dveře 100/180cm (trojdílné), bezpečnostní sklo 4mm– transparent, vstupní otvor do sprchy min. 53cm
 - o Sklopné sprchové sedátko s opěrnou nohou - bílé

- o Madlo 50cm s krytkami – bílé - 1 ks ve sprchovém koutu, 1 ks u WC
- Vymalování koupelny.

2.2. Kuchyňská linka

Místo původní plechové kuchyňské linky 120cm se nainstaluje nová kuchyňská linka se spodní částí 120cm (včetně dřezu s odkapávací plochou, dřezové baterie s keramickou kartuší), horní část bude mít celkovou délku 230cm (včetně skříňky nad digestoři).

Specifikace kuchyňské linky: materiál laminovaná dřevotříska tl. 18mm, hrany korpusu skříněk ohraňeny ABS 2 x 22mm v barvě lamina, pracovní deska tl.38mm, závěsy naložené s tlumením, zásuvky s kovovou bočnicí s tlumením, rektifikační nožky a soklová lišta. Rozměry skříněk (š/v/h) dřezová skříňka 80/85/50cm, spodní zásuvková skříňka 40/85/50cm, horní skříňka prosklená 80/70/30cm, horní skříňka plná 60/70/30 a 40/70/30cm, skříňka nad digestoři 50/36/30cm.

V prostoru nad elektrickým sporákem se osadí filtrová digestoř šířky 50cm, původní odtah do instalačního jádra bude zaslepen.

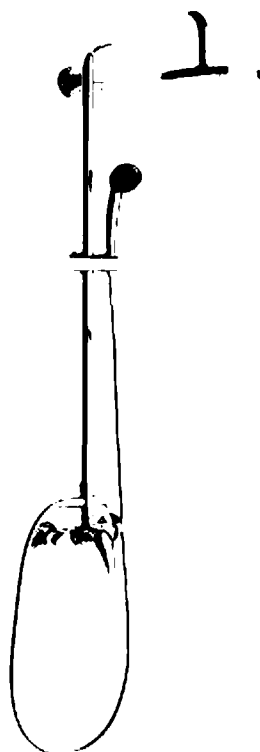
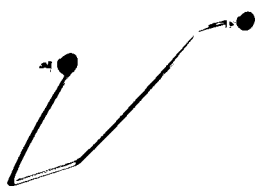
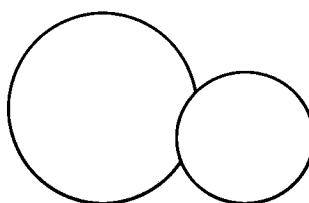
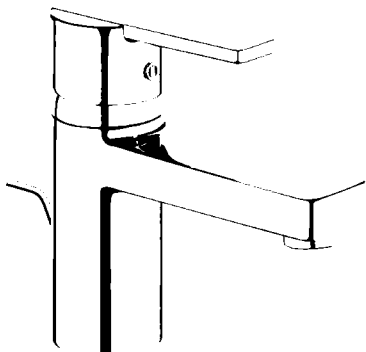
2.3 Další práce v bytové jednotce

- Výměna bytové rozvodnice včetně jističů. Výměna elektroinstalace v koupelně **dle bodu 2.1**. Výměna elektroinstalace v prostoru kuchyňské linky včetně nového přívodu od bytové rozvodnice, nové napojení elektrického sporáku (380V) kabelem od bytové rozvodnice.
Byt 21B – demontáž a zpětná montáž elektrického sporáku, výměna digestoře.
Byt 28C - dodávka a montáž spotřebičů pro kuchyňskou linku (elektrický sporák se sklokeramickou varnou deskou – čtyři hořáky, digestoř).
Zásuvka pro digestoř. Dvě dvojzásuvky nad pracovní deskou kuchyňské linky. Osvětlení kuchyňské linky – zářivkové svítidlo. Výměna zásuvkového rozvodu v celém bytě- demontáž původních lišt, provedení nových zásuvkových rozvodů ve stávajícím rozsahu - v lištách. Výměna koncových prvků - zásuvek a vypínačů v celé bytové jednotce. Výměna svítidel v chodbě.
- Revize odběrného místa elektřiny, vydrátování rozvaděče pro připojení jednosazbového třífázového elektroměru dle podmínek ČEZ, uvedení hodnoty hlavního jističe.
- Osekání keramického obkladu v kuchyni. Provedení keramického obkladu v kuchyni – u sporáku a mezi horní a spodní částí kuchyňské linky.
- Zakrytí vodoinstalace pro pračku ze strany kuchyně – SKD obklad, po úroveň pracovní desky kuchyňské linky.
- Položení nové podlahové krytiny PVC v celém bytě - imitace dřeva. Sokl PVC. Demontáž a zpětná montáž spíží a vestavěné skříně při pokládce lina.
- Odstranění tapet na stěnách, penetrace podkladu, provedení omítky. Oprava omítky stropů. Provedení malby - otěruvzdorné provedení - na bílo.
- Zrušení garnýží, rolet a madel.
- Výměna spíží skříně 70/50/260cm v kuchyni – materiál laminovaná dřevotříska, stejný jako u kuchyňské linky, dvoje dvířka a výška mezi policemi cca 50cm.
- Nátěr rozvodu ÚT včetně radiátorů. Nátěr vnitřních dveřních zárubní – na bílo.

Vypracoval :

Statutární město Ostrava, městský obvod Slezská Ostrava, odbor technické správy budov,

Ing. Tomáš Dušek ☎ 599 410 038, 724 676 268, tdusek@slezska.cz



Vypracoval :

Statutární město Ostrava, městský obvod Slezská Ostrava, odbor technické správy budov,

Ing. Tomáš Dušek ☎ 599 410 038, 724 676 268, tdusek@slezska.cz