


**Dodatek č. 1**  
**SMLOUVY O DÍLO**  
na kompletní zhotovení díla  
**„Malířské práce učeben a dalších prostor v objektu školy - 2022“**  
uzavřená dne 11. 5. 2022  
(dále jen Občanský zákoník v platném znění)

**I.**  
**Smluvní strany**

1.  
OBJEDNATEL: Základní škola a Mateřská škola Litvínov, Podkrušnohorská 1589,  
okres Most  
se sídlem: Podkrušnohorská 1589, 436 01 Litvínov  
IČ: 00832537  
DIČ: CZ00832537  
bankovní spojení:   
číslo účtu:   
zastoupená ve věcech smluvních: Mgr. Hanou Kaškovou, ředitelkou školy  
ve věcech realizačních a technických:   
správce budov   
(dále jen „objednatel“)

2.  
ZHOTOVITEL: Vladimír Kolářský VK - STAV  
se sídlem: U Věžových domů 2935/6, 434 01 Most  
IČO: 64682773  
Bankovní spojení:   
číslo účtu:   
zastoupený ve věcech realizačních a technických:  
(dále jen „zhotovitel“)

**II.**  
**Preambule**

1. Smluvní strany uzavřel dny 11.5. 2022 Smlouvu o dílo (dále jen „Smlouva“), jejímž předmětem je provedení výmalby tříd, učeben a dalších prostor v objektech školy, včetně nátěru soklů, drobných zednických oprav před malováním a úklid po malování v budově školy.

**III.**  
**Předmět dodatku**

1. Smluvní strany prohlašují a souhlasí, že v původní smlouvě došlo k tiskařské chybě v položkovém rozpočtu, přičemž tímto dodatkem napravují uvedenou chybu. Opravený položkový rozpočet je přílohou č. 1 tohoto Dodatku.
2. Smluvní strany se dále v souladu s čl. VII odst. 3 písm. E) na změně rozsahu díla. Konkrétní změny (méněpráce i vícepráce) jsou v souladu s podmínkami Smlouvy blíže specifikované ve Změnovém listu, který je přílohou č. 2 tohoto Dodatku. Opravený položkový rozpočet v příloze č. 1 rovněž již zahrnuje tyto vícepráce a méněpráce upravené tímto dodatkem.

3. S ohledem na opravu položkového rozpočtu a na méněpráce se mění cena díla uvedená v čl. IV odst. 1, přičemž nová cena díla je **98.562,99 Kč bez DPH, 119.261,22 Kč včetně DPH.**

#### IV.

#### Uveřejnění – REGISTR SMLUV

1. Smluvní strany souhlasí s tím, aby tento Dodatek byl veden v evidenci smluv vedený Základní školou a Mateřskou školou Litvínov, Podkrušnohorská 1589, okres Most, která bude přístupná dle zákona č. 106/1999 Sb., o svobodném přístupu k informacím, a která obsahuje údaje o smluvních stranách, předmětu smlouvy, číselné označení smlouvy a datum jejího uzavření.
2. Smluvní strany prohlašují, že skutečnosti uvedené v tomto Dodatku nepovažují za obchodní tajemství a udělují svolení k jejich zpřístupnění ve smyslu zákona č. 106/1999 Sb., o svobodném přístupu k informacím.
3. Tento Dodatek bude v plném rozsahu uveřejněna v informačním systému registru smluv dle zákona č. 340/2015 Sb., zákona o registru smluv.
4. Tento Dodatek nabývá účinnosti dnem, kdy Základní škola a Mateřská škola Litvínov, Podkrušnohorská 1589, okres Most uveřejní Smlouvu v informačním systému registru smluv.
5. Smluvní strany prohlašují, že skutečnosti uvedené v této smlouvě nepovažují za obchodní tajemství a udělují svolení k jejich zpřístupnění ve smyslu zákona č. 106/1999 Sb., o svobodném přístupu k informacím, a zveřejnění bez stanovení jakýchkoli dalších podmínek.

#### V.

#### Závěrečná ustanovení

Tento dodatek nabývá platnosti ke dni jeho podpisu.

V ostatních částech je Smlouva tímto dodatkem nedotčena.

Dodatek je vyhotoven ve 2 stejnopisech, z nichž 1 obdrží odběratel a 1 dodavatel.

Součástí tohoto dodatku jsou následující přílohy:

Příloha č. 1 Položkový rozpočet

Příloha č. 2 – Změnový list

V Litvínově dne 11.8. 2022

Za zhotovitele



Za objednatele



Mgr. Hana Kašková, ředitelka školy

Přílohy

Položkový rozpočet

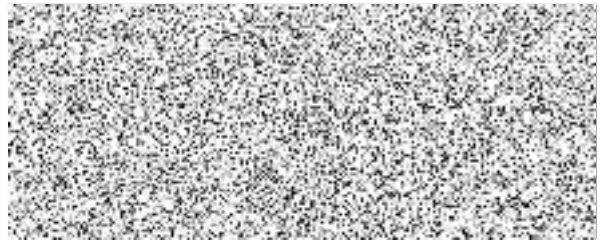
Změnový list

## Příloha č. 1 - Položkový rozpočet

| Malování a nátěry interiéru Základní školy a Mateřské školy Litvínov, Podkrušnohorská 1589 |                      |                  |                      |          |
|--|----------------------|------------------|----------------------|----------|
| Místo:   | Podkrušnohorská 1589 |                  |                      |          |
| FIRMA:   | Záruka: měsíců       |                  |                      |          |
| Popis prací  | Množství (m2)        | Cena za jednotku | Celková cena bez DPH | poznámky |
| <b>učebna č. 43 - modrá budova</b>   |                      |                  |                      |          |
| Jednovrstvá penetrace  | 120,36               | 6,5              | 782,34               |          |
| Malba interiéru. dvojnásobná bílá, otěru odol.   | 62,4                 | 27               | 1684,8               | bílá     |
| Malba interiéru. dvojnásobná tón., otěru odol.   | 57,96                | 27               | 1564,92              | bílá     |
| Odstranění původních maleb škrábáním   | 0                    |                  | 0                    |          |
| Odstranění původního soklu opálením a broušením  | 0                    |                  | 0                    |          |
| Celoplošná oprava stěrkou včetně broušení - sokl   | 0                    |                  | 0                    |          |
| Nátěr - tónovaný email včetně základu - sokl   | 52,5                 | 94               | 4935                 | žlutá    |
| Nátěr - tónovaný email včetně základu - vest. Skříň  | 4,70                 | 94               | 441,8                |          |
|  |                      |                  | 9408,86              |          |
| <b>učebna č. 44 - modrá budova</b>   |                      |                  |                      |          |
| Jednovrstvá penetrace  | 120,36               | 6,5              | 782,34               |          |
| Malba interiéru. dvojnásobná bílá, otěru odol.   | 62,4                 | 27               | 1684,8               | bílá     |
| Malba interiéru. dvojnásobná tón., otěru odol.   | 57,96                | 27               | 1564,92              | bílá     |
| Odstranění původních maleb škrábáním   |                      |                  | 0                    |          |
| Odstranění původního soklu opálením a broušením  | 0                    |                  | 0                    |          |
| Celoplošná oprava stěrkou včetně broušení - sokl   | 0                    |                  | 0                    |          |
| Nátěr - tónovaný email včetně základu - sokl   | 52,5                 | 94               | 4935                 | žlutá    |
| Nátěr - tónovaný email včetně základu - vest. Skříň  | 4,7                  | 94               | 441,8                |          |
|  |                      |                  | 9408,86              |          |
| <b>třída ŠD - oranžová</b>   |                      |                  |                      |          |
| Jednovrstvá penetrace  | 91,8                 | 6,5              | 596,7                |          |
| Malba interiéru. dvojnásobná bílá, otěru odol.   | 54                   | 27               | 1458                 | bílá     |
| Malba interiéru. dvojnásobná tón., otěru odol.   | 37,8                 | 27               | 1020,6               | oranžová |
| Odstranění původních maleb škrábáním   | 0                    |                  | 0                    |          |
| Odstranění původního soklu opálením a broušením  | 0                    |                  | 0                    |          |
| Celoplošná oprava stěrkou včetně broušení - sokl   | 0                    |                  | 0                    |          |
| Nátěr - tónovaný email včetně základu - sokl   | 40                   | 94               | 3760                 | oranžová |
| Nátěr - tónovaný email včetně základu - vest. Skříň  |                      |                  | 0                    | bílá     |
|  |                      |                  | 6835,3               |          |
| <b>třída ŠD - červená</b>  |                      |                  |                      |          |
| Jednovrstvá penetrace  | 91,8                 | 6,5              | 596,7                |          |
| Malba interiéru. dvojnásobná bílá, otěru odol.   | 54                   | 27               | 1458                 | bílá     |
| Malba interiéru. dvojnásobná tón., otěru odol.   | 37,8                 | 27               | 1020,6               | žlutá    |
| Odstranění původních maleb škrábáním   | 0                    |                  | 0                    |          |
| Odstranění původního soklu opálením a broušením  | 0                    |                  | 0                    |          |
| Celoplošná oprava stěrkou včetně broušení - sokl   | 0                    |                  | 0                    |          |
| Nátěr - tónovaný email včetně základu - sokl   | 40                   | 94               | 3760                 | žlutá    |
| Nátěr - tónovaný email včetně základu - vest. Skříň  |                      |                  | 0                    | bílá     |
|  |                      |                  | 6835,3               |          |
| <b>učebna č. 3</b>   |                      |                  |                      |          |

|   |        |     |         |       |
|---|--------|-----|---------|-------|
| Jednovrstvá penetrace                               | 60,3   | 6,5 | 391,95  |       |
| Malba interiér. dvojnásobná bílá, otěru odol.       | 30,2   | 27  | 815,4   | bílá  |
| Malba interiér. dvojnásobná bílá, otěru odol.       | 28,65  | 27  | 773,55  | bílá  |
| Odstranění původního soklu opálením a broušením     | 0      |     | 0       |       |
| Celoplošná oprava stěrkou včetně broušení - sokl    | 0      |     | 0       |       |
| Nátěr - tónovaný email včetně základu - sokl        | 26,95  | 94  | 2533,3  | žlutá |
|   |        |     | 4514,2  |       |
| <b>učebna č. 51 - modrá budova</b>                  |        |     |         |       |
| Jednovrstvá penetrace                               | 120,36 | 6,5 | 782,34  |       |
| Malba interiér. dvojnásobná bílá, otěru odol.       | 62,4   | 27  | 1684,8  | bílá  |
| Malba interiér. dvojnásobná tón., otěru odol.       | 57,96  | 27  | 1564,92 | bílá  |
| Odstranění původních maleb škrábáním                | 0      |     | 0       |       |
| Odstranění původního soklu opálením a broušením     | 0      |     | 0       |       |
| Celoplošná oprava stěrkou včetně broušení - sokl    | 0      |     | 0       |       |
| Nátěr - tónovaný email včetně základu - sokl        | 52,5   | 94  | 4935    | žlutá |
| Nátěr - tónovaný email včetně základu - vest. Skříň | 4,70   | 94  | 441,8   |       |
|   |        |     | 9408,86 |       |
| <b>učebna č. 52 - modrá budova</b>                  |        |     |         |       |
| Jednovrstvá penetrace                               | 120,36 | 6,5 | 782,34  |       |
| Malba interiér. dvojnásobná bílá, otěru odol.       | 62,4   | 27  | 1684,8  | bílá  |
| Malba interiér. dvojnásobná tón., otěru odol.       | 57,96  | 27  | 1564,92 | bílá  |
| Odstranění původních maleb škrábáním                |        |     | 0       |       |
| Odstranění původního soklu opálením a broušením     | 0      |     | 0       |       |
| Celoplošná oprava stěrkou včetně broušení - sokl    | 0      |     | 0       |       |
| Nátěr - tónovaný email včetně základu - sokl        | 52,5   | 94  | 4935    | žlutá |
| Nátěr - tónovaný email včetně základu - vest. Skříň | 4,7    | 94  | 441,8   |       |
|   |        |     | 9408,86 |       |
| <b>učebna č. 32 - modrá budova</b>                  |        |     |         |       |
| Jednovrstvá penetrace                               | 120,36 | 6,5 | 782,34  |       |
| Malba interiér. dvojnásobná bílá, otěru odol.       | 62,4   | 27  | 1684,8  | bílá  |
| Malba interiér. dvojnásobná tón., otěru odol.       | 57,96  | 27  | 1564,92 | bílá  |
| Odstranění původních maleb škrábáním                |        |     | 0       |       |
| Odstranění původního soklu opálením a broušením     | 0      |     | 0       |       |
| Celoplošná oprava stěrkou včetně broušení - sokl    | 0      |     | 0       |       |
| Nátěr - tónovaný email včetně základu - sokl        | 52,5   | 94  | 4935    | žlutá |
| Nátěr - tónovaný email včetně základu - vest. Skříň | 8,65   | 94  | 813,10  |       |
|   |        |     | 9780,16 |       |
| <b>MŠ-kuchyň</b>                                    |        |     |         |       |
| Jednovrstvá penetrace                               | 120,36 | 6,5 | 782,34  |       |
| Malba interiér. dvojnásobná bílá, otěru odol.       | 227,55 | 27  | 6143,85 |       |
| Odstranění původních maleb škrábáním                | 0      |     | 0       |       |
| Odstranění původního soklu opálením a broušením     | 0      |     | 0       |       |
| Celoplošná oprava stěrkou včetně broušení - sokl    | 0      |     | 0       |       |
| Nátěr - tónovaný email včetně základu - sokl        |        |     | 0       |       |
|   |        |     | 6926,19 |       |
| <b>MŠ-třída po sundání obložení</b>                 |        |     |         |       |
| Jednovrstvá penetrace                               | 124,5  | 15  | 1867,5  |       |
| Malba interiér. dvojnásobná bílá, otěru odol.       | 0      |     | 0       | bílá  |
| Malba interiér. dvojnásobná bílá, otěru odol.       | 461,7  | 27  | 12465,9 | bílá  |

|  |       |    |           |
|--|-------|----|-----------|
| Odstranění původních maleb škrábáním             | 0     |    | 0         |
| Odstranění původního soklu opálením a broušením  | 0     |    | 0         |
| Celoplošná oprava stěrkou včetně broušení - sokl | 0     |    | 0         |
| Nátěr - tónovaný email včetně základu - sokl     | 124,5 | 94 | 11703     |
|  |       |    | 26036,4   |
| <b>Cena bez DPH</b>                              |       |    |           |
|  |       |    | 98562,99  |
| <b>DPH 21%</b>                                   |       |    |           |
|  |       |    | 20698,228 |
| <b>Cena včetně DPH</b>                           |       |    |           |
|  |       |    | 119261,22 |
| V Litvínově 17.8.22 dne Podpis                   |       |    |           |



# Vzor - Změnový list

Příloha č. 2

## „Malířské práce tříd, učeben a dalších prostor v objektech školy - 2022“

Datum : 17.8.2022  
 Vypracoval : Mužíková

Popis změny a její účel : \_\_\_\_\_ Změna v rozsahu malování

Zadavatel přehodnotil rozsah malování, vyjmul ze zakázky učebnu č. 35 a zařadil 2 třídy školní družiny, kde byla větší potřeba výmalby. Penetrace zdi v MŠ po sundání obložení - nebylo zahrnuto v nabídce. Nátěr vestavěných skříní - nebyl zahrnut do zadávací dokumentace.

| Popis položky                          | MJ | počet MJ | Kč/MJ | cena celkem | Poznámka            |
|--|----|----------|-------|-------------|---------------------|
| viz položkový rozpočet                 |    |          |       |             | 90 257,65 Kč        |
| <b>nové zadání</b>                     |    |          |       |             |                     |
| učebna č. 35                           |    |          |       | -           | 9 813,06 Kč         |
| třída ŠD oranžová                      |    |          |       |             | 6 835,30 Kč         |
| třída ŠD červená                       |    |          |       |             | 6 835,30 Kč         |
| nátěr v učebně č. 43                   |    |          |       |             | 441,80 Kč           |
| nátěr v učebně č. 44                   |    |          |       |             | 441,80 Kč           |
| nátěr v učebně č. 51                   |    |          |       |             | 441,80 Kč           |
| nátěr v učebně č. 52                   |    |          |       |             | 441,80 Kč           |
| nátěr v učebně č. 32                   |    |          |       |             | 813,10 Kč           |
| Penetrace zdi v MŠ po sundání obložení |    |          |       |             | 1 867,50 Kč         |
|  |    |          |       |             |                     |
|  |    |          |       |             |                     |
|  |    |          |       |             |                     |
| <b>cena celkem bez DPH</b>             |    |          |       |             | <b>98 562,99 Kč</b> |
|  |    |          |       |             |                     |
| <b>upravená cena bez DPH</b>           |    |          |       |             | <b>98 562,99 Kč</b> |

Upravil : Mužíková Datum :

Kontroloval : HLAVÁČEK Datum :

Schválil : KASLOVA Datum :

