

Prohlášení o vědomosti uveřejnění smluv / objednávek uzavřených s Ministerstvem školství, mládeže a tělovýchovy na Portálu veřejné správy v Registru smluv

Jako jednající:

**JUDr. Anna Doležalová, ředitelka
za smluvní stranu**

Institut pro veřejnou správu Praha

IČ: 70890293

Adresa: Baarova 1026/2, 140 00 Praha 4

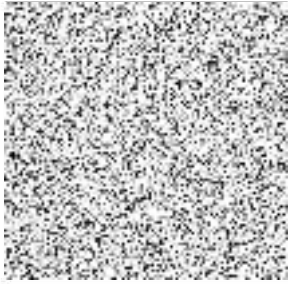
uzavírající smlouvu s Ministerstvem školství, mládeže a tělovýchovy,

prohlašuji, že v souladu se zákonem č. 340/2015 Sb., o zvláštních podmínkách účinnosti smluv, uveřejňování těchto smluv a o registru smluv, ve znění pozdějších předpisů, беру на vědomí povinnost Ministerstva školství mládeže a tělovýchovy uveřejnit předmětnou smlouvu v registru smluv na internetových stránkách Portálu veřejné správy <https://smlouvy.gov.cz>, včetně příloh a dodatků.

V Praze dne

Podpis





Institut pro veřejnou správu Praha
Dlážděná 6
110 00 Praha 1

Váš dopis ze dne / značky

Číslo jednací
MSMT-325/2022-11, 12

Datum

Objednávka

Vážená paní inženýrko,

obracím se na Vás v souvislosti s objednávkou otevřeného studijního programu s názvem: „**L.L.M. pro veřejnou správu**“ s následujícími parametry:

Termín konání: 2022 – 2023
Délka kurzu/rozsah: 3 semestry, celkem 300 hodin kombinovaného studia
Forma: KOMBINOVANÁ
Místo konání: Vzdělávací středisko Benešov
Vzdělávací cíl:

- Získat kompetence v aplikaci právních předpisů se zaměřením na pracovní právo a státní službu / správní právo.

Cílová skupina:

Obsahová náplň:

- **1. a 3. semestr – společný program**
 - Legislativní proces a právo ČR a EU, teorie práva, institucionální pohled na veřejnou správu, strategické řízení, veřejné finance, veřejné investování, zakázky a hospodářská soutěž, eGovernment, veřejnosprávní kontrola, právo na informace, ochrana osobních údajů

tel. ústředna: +420 234 811 111

Podatelna pro veřejnost: Po - Pá 7:30 - 15:30

Elektronická podatelna: posta@msmt.cz

www.msmt.cz

- **2. semestr**

- Modul "Správní právo"
 - Úvod do správního práva – obecná část, správní řízení, správní trestání a disciplinární řízení, správní soudnictví
- Modul "Pracovní právo a státní služba"
 - Pracovní právo, zákon o úřednících územních samosprávných celků, služební poměr, personální práce v oblasti zákoníku práce a státní služby, krizové řízení

Použité metody výuky:

Výklad, praktické příklady, modelové situace, trénink, diskuse, odpovědi na dotazy účastníků, aj. (Interaktivní workshop).


Dodavatel dále:

- Vystaví zaměstnanci osvědčení o absolvování vzdělávací akce / doklad o úspěšném ukončení obhajoby závěrečné práce.
- Předá objednavateli podepsané prohlášení o vědomosti uveřejnění smluv / objednávek uzavřených s Ministerstvem školství, mládeže a tělovýchovy na Portále veřejné správy v Registru smluv.

Objednavatel:

- Objednávku s podepsaným prohlášením dodavatele o vědomosti uveřejnění smluv / objednávek uzavřených s Ministerstvem školství, mládeže a tělovýchovy zveřejní na Portále veřejné správy v Registru smluv.

Fakturace:

Faktura proběhne dle platebního kalendáře dodavatele, tj. 15.000.00 Kč splatných vždy před zahájením semestru za jednu osobu. Faktura bude vystavena s termínem splatnosti minimálně 30 dní ode dne jejího doručení na MŠMT. Faktura bude zaslána elektronicky na adresu:  Maximální celková cena, která bude MŠMT fakturována, bude činit 90.000,00 Kč včetně DPH.

MŠMT si vyhrazuje právo od této objednávky odstoupit bez udání důvodů a penalizace.

Žádáme o písemné potvrzení akceptace objednávky.

S pozdravem



státní tajemník

